

5810021004

УТВЕРЖДЕНО

Приказом Министра культуры
СССР № 153 от 27. III. 1972 г.

3.7./4/.№ 1-1.39.5.
индекс

МИНИСТЕРСТВО КУЛЬТУРЫ СССР

Памятники истории и культуры СССР (недвижимые)

СОЮЗНАЯ РЕСПУБЛИКА РСФСР

Министерство культуры, Госинспекция по охране памятников истории и культуры.
(Наименование республиканского органа охраны памятников)

П А С П О Р Т

I. Наименование памятника Музей-усадьба "Тарханы". Часовня-усыпальница.

II. Типологическая принадлежность

Памятник археологии	Памятник истории	Памятник архитектуры	Памятник монум. иск-ва
	5	7/2/	

III. Датировка памятника (или дата исторического события, с которым связано возникновение памятника—для памятников истории)

между 1810 и 1818г.г.

IV. Адрес (местонахождение) памятника

с. Дермонтово

(АССР, край, область, район)

Белинского р-на Пензенской обл.

автономная обл., национальный округ, населенный пункт, пути подъезда

V. Характер современного использования

По первонач. назначению	Культ. просв.	Турист. экскурс.	Лечебн. оздоровит.	Жилые помещ.	Хозяйств.	Неиспользуется*
	Музей, библ., клуб		Больн., санат., дотд.		Учрежд. торг. пром. склад.	

ПРИЛОЖЕНИЯ:

Фото общего вида	—	2
Фото интерьеров-		6
репродукций-		1
Обмеры: план	—	2
фасад	—	
вкладыш I		I
разрез	—	
Схематический план охранной зоны	—	

VI. Исторические сведения

а) для памятников археологии

— история возникновения, кем и когда производились раскопки и расписки, место хранения коллекций.

для памятников истории

— история возникновения: краткая характеристика событий и лиц, в связи с которыми объект приобрел значение памятника.

для памятников архитектуры и монументального искусства

— автор, строитель, заказчик, история создания

Архитектор не известен.

Часовня построена Е.А. Арсеньевой, вероятно, между 1810 и 1818 гг., когда умерли ее муж — М.В. Арсеньев и дочь — М.М. Лермонтова. Подвальный этаж, должно быть, сооружен после смерти М.Ю. Лермонтова /1/.

В 1914 г. живописец из г. Чембар (ныне г. Белинск) "отреставрировал" росписи стен. В 1934 г. была произведена частичная реставрация самого объема.

Вядом с часовней находится памятная доска Е.А. Арсеньевой.

б) перестройки и утраты, изменившие первоначальный облик памятника

Перестроек и утрат нет.

в) реставрационные работы (общая характеристика, время, автор, место хранения документации)

не проводились

VII. Описание памятника

- а) для памятников археологии — характер культурного слоя, важнейшие находки
- для памятников истории — характеристика памятника, наличие, текст и время установления мемориальной доски.
- для памятников архитектуры — основные особенности планировочной, композиционно-пространственной структуры и конструкций; характер декора фасадов и интерьеров; наличие живописи, скульптуры, прикладного искусства; строительный материал, основные габариты.
- Для памятников монументального искусства — основные особенности композиционного и колористического решения; тексты, материалы, техника, размер.

Часовня кирпичная, неоштукатуренная, одноэтажная, стоит в нескольких метрах южнее ц. М. Архангела на ровном участке.

Квадратное в плане здание перекрыто сомкнутым сводом, под четырехскатной криволинейной крышей и завершено четырехгранным столбиком с шаром под крестом. Свинцовый гроб с прахом М.Ю. Лермонтова находится в подвальном этаже в камере у восточной стены. Перекрытие этой камеры и двух поворотных лестниц цилиндрические. Остальные помещения подвала перекрыты лучковыми сводами по металлическим балкам.

Простому кубоватому объему отвечает простой декор: трехлобный завершающий карниз с сухариками и такой же, но без сухариков, на одной трети высоты опоясывают все здание. Каждая сторона объема декорирована над нижним карнизом треугольными фронтонами и под ним плоскими пилястрами. Между пилястрами в западной стене находится двухстворчатая дверь, обрамленная

б) общая оценка общественной, научно-исторической или художественной значимости плоским наличником. В юж- /см. вкладыш № I/

Памятник является интересным примером мемориального сооружения в русской провинциальной архитектуре нач. XIX в., в котором использованы в крайне упрощенной форме мотивы классицизма.

Часовня является частью ансамбля имения.

VIII. Основная библиография, архивные источники, иконографический материал.

- /1/ — Арзамасцев "Тарханы" — музей-усадьба М.Ю. Лермонтова, М., 19 стр.
- /2/ — см. Паспорт "Музей-усадьба Тарханы"
- /3/ — Литография Виноградова М.А. за 1879 г., ИРЛИ, инв. № 9469.
- /4/ — Гравюра В. Пуца по рис. И.С. Попова за 1881 г., Спб. Журн. "Нива", Спб 1881 г., стр. 797.

IX. Техническое состояние

Характеристика общего состояния:

Хорошее	Среднее	Плохое	Аварийное
---------	---------	--------	-----------

Для памятников археологии культурного слоя важнейших находок:

для памятников архитектуры конструкций стен +
 покрытий +
 потолков +
 пола +
 декора фасадов +
 интерьеров +

в интерьере: живописи
 скульптуры
 прикл. иск-ва +

для памятников монументального искусства: цоколя
 постамента
 скульптуры
 грунта
 красочного слоя

X. Система охраны

а) категория охраны

Сюзная	Республикан.	Местная	Не состоит
--------	--------------	---------	------------

б) дата и № документа о принятии под охрану Иркут. обл. постановление № 1327 от 30.8.80г.

в) границы охранной зоны и зоны регулирования застройки (краткое описание со ссылкой на утверждающий документ). в границах музей-заповедника

г) балансовая принадлежность и конкретное использование Гос. Лермонтовский музей-заповедник "Тарханы".
Объединение государственных литературно-мемориальных музеев Иркутской обл.

д) дата и № охранного документа

Дата составления паспорта

Составитель архитектор М.И. Федотова
 (Ф. И. О., должность или профессия)

« 2 » апреля 1978 г.

Инспектор по охране памятников



М. П.

Медведев
 (подпись)

(подпись)



D000016048

З.7./4/..№ ~~42~~ -I.39.5.

Пензенская обл. Белинский р.
с.Лермонтова
Музей-усадьба "Тархан".

Часовня-усыпальница.

Вкладыш № I

УИИ /а

Простые, прямоугольные окна южного и северного фасадов имеют клинчатые перемычки и лишены декора.

Изнутри часовня оштукатурена. Свод^И стены на уровне пят свода покрыты росписями на религиозные сюжеты. Полы первого этажа каменные, в подвале цементные. Входная дверь производит впечатление первоначальной.

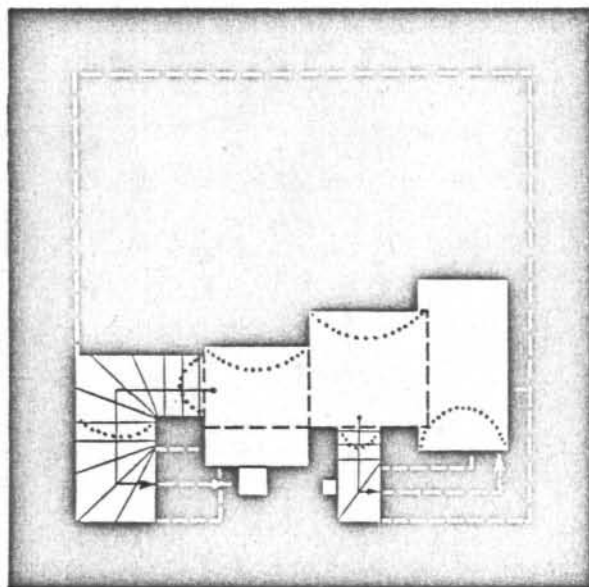
В часовне стоят три памятника в металлических оградках: Михаилу Юрьевичу Лермонтову; М.В.Арсеньеву-деду и М.М.Лермонтовой-матери М.Ю.Лермонтова.

Габариты: /7,60 x 7,50/м.

ПЕНЗЕНСКАЯ ОБЛ.
БЕЛИНСКИЙ Р-ОН.
с. ЛЕРМОНТОВО.

Музей-усадьба "Тарханы". Часовня-усыпальница. Между 1810-1818 гг.

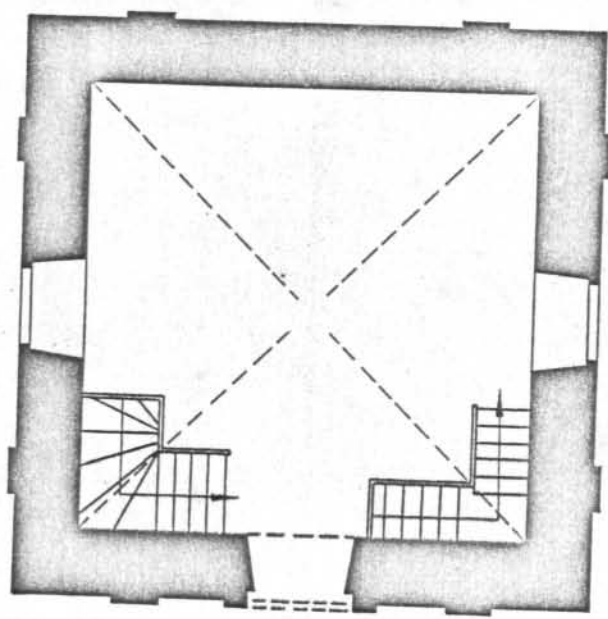
СКЛЕП



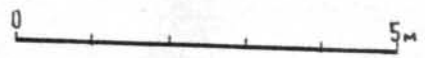
2

ПЕНВЕНСКАЯ ОБЛ.
БЕЛИНСКИЙ Р-ОН.
с. ЛЕРМОНТОВО.
МУЗЕЙ-УСАДЬБА "ТАРХАНЫ." ЧАСОВНЯ-УСЫПЛЬНИЦА. Между 1810-1818 гг.

1 этаж.



2





Клешичане относятся
Беншечит району
с. Пермяково: Муз /уч. Тархани
Гасбие - монне М.Ю.

Пермяково, Между 1810-1818??
Фото В.Г. Гудимов, 1939

(Ранга музею "Тархани")



Ташкентские от не сть

Башкирский район

с. Лукино

Музей - усадьба "Ташкент"

Заселение М.Ю. Лукино Месяц 1810 - 1818 г.

Вид с 1810 года



Тещинские впасть
Большинный район
е. Перминовы. Муз/уч. Таркани.
Засовне М.И. Перминова. Между 1810-181822

Южный район



РОДИЛСЯ
1888 г. 10-го, 5-го Октября

ИМЕНА ИЮ ИЮЛЕНА
ДЕРЖОВИЧЕВЪ

52

Кочевье М. 10.

Перманентное

(Фармаки)

Лен

Пенз



МИХАИЛО ЮРЬЕВИЧЪ
ЛЕРМОНТОВЪ.

Тещинская область
Башкирский район
с. Пермошаво. Муз. ур. Тархани

Чачовин. Между 1810-1818??

Июльсер. Памятник А. В. Сермошаву



Кеңесмане отырады

Беннисит районы

с. Пермяково

Часовая

Мензу

1810-1813гг

Мед. 140 "Тарасов"

Универс. Рапортник М.В. Дроздов



Тещинские область
Бенинский район
с. Пермошаво. Мез/ур. Тсераши
Чаровир. Цингу 1810-1818??
Уносраер. Рокисе Свем



Тещинская область
Башкирский район
с. Пермоново. Музей - усадьба Тархани
Иванович. Между 1810-1818 гг
Иногород. Роспись сев



Паузенмане етносов
Бешинский район
с. Дерманово. Мидей-усадова „Таракан“
Чарован. Менгу 1810-1818гг
Универс. Росинен есен



← Кенесмане абалет
Бимменский район
с. Пермоново. д. д. Турканин. Часовня
Пермонова д. д. Пермоновы
Часовня
1810-1818гг



Кеммерман, отсюда
Беннишман ратиш

с. Пермяково. Вилья-ге. Тарраши.

Яковлю Шенгу 1810-181822

Смен.

Прод. Пермяков



Ташкентская область

Бешимский район

с. Пермяково. Музе. Таррахи

Икона в росписи

М. Ю. Пермякова между 1810-1818 гг.

Универс. Икона „Воскресение“ 4



Ташкентская область

Бешимент район

с. Лукинское Муз-зе. Ташкент.

Учредителю. Мемор. 1810-1812гг

Сбор

3.7./4/А

/а-1.39.5.

МИНИСТЕРСТВО КУЛЬТУРЫ СССР ● ПАМЯТНИКИ ИСТОРИИ И КУЛЬТУРЫ СССР (недвижимые).....

СОЮЗНАЯ РЕСПУБЛИКА..... **РСФСР** (наименование республиканского органа охраны)Адрес **с. Дормонтово, Белинского р-на Пензенской обл.**
(д.р.р., край, область; район, автономная обл.; национальный округ, населенный пункт)

УЧЕТНАЯ КАРТОЧКА

I. НАИМЕНОВАНИЕ ПАМЯТНИКА **Музей-усадьба "Тарханы". Часовня-усыпальница.**

II. ТИПОЛОГИЧЕСКАЯ ПРИНАДЛЕЖНОСТЬ

памятник археологии	памятник истории	памятник архитектуры	памятник монумент, ис-ва
	5	7./4/	

III. ДАТИРОВКА ПАМЯТНИКА **МЕНАУ 1810-1816 ГГ.**

IV. ХАРАКТЕР СОВРЕМЕННОГО ИСПОЛЬЗОВАНИЯ

по первоначальному помещению	культурно-просветительное	туристско-экскурсионное	лечебно-оздоровительное	жилые помещения	хозяйственное	не используется
+						

предлож. по использ.

V. ХАРАКТЕРИСТИКА ТЕХНИЧЕСКОГО СОСТОЯНИЯ

хорошее	среднее	плохое	агарийное
+			

VI. КАТЕГОРИЯ ОХРАНЫ

союзная	республ.	местная	не состоит
5	+		

наличие утвержденной охранной зоны

VII. НАЛИЧИЕ ДОКУМЕНТАЦИИ

да	нет
+	

место хранения документов

Дата составления карточки

« 2 » апреля 1980 г.

М. П.

Составитель **арх-ор М. Федотова** Инспектор по охране памятников.....

(Ф., и., о., должность или профессия - подпись)

(Ф., и., о., подпись)

музей архив
НИИ
ВНИИ
искусств

УЧЕТНАЯ КАРТОЧКА (оборотная сторона)

Фото или схематический план



Краткое описание

Часовня кирпичная, одноэтажная. Выходит в нескольких метрах южнее ц. М. Архангела на ровном участке.

Квадратное в плане здание перекрыто сомкнутым сводом под четырехскатной криволинейной крышей и завершено 4-гранным столбиком с шаром под крестом. Свинцовый гроб Лермонтова находится в подвале в камере у восточной стены, перекрытой /как и две поворотные лестницы/ цилиндрическими сводами. Остальные две камеры подвала перекрыты лучковыми сводами по металлическим балкам.

Декор: Треухобломный завершающий карниз с сухариками; такой же, но без сухариков на фронте третьей высоты; треугольные фронтоны на каждом фасаде, посаженные на нижний карниз; по две плоские пилястры на каждом фасаде они между цоколем и нижним карнизом; двери западного фасада, обрамленные плоским наличником. Изнутри часовня оштукатурена. Свод и стены на уровне его пят покрыты росписями. Полы первого этажа каменные, в подвале цементные. В часовне стоят три памятника: М. Ю. Лермонтову, М. В. Арсеньеву, М. М. Лермонтовой. Габариты: /7,60 x 7,50/м.

Памятник является интересным примером мемориального сооружения в русской архитектуре нач. XIX в., в котором использованы в упрощенной форме мотивы классицизма. Имеет значение и как часть ансамбля.