

130

3.4. - I.39.20  
индекс

МИНИСТЕРСТВО КУЛЬТУРЫ СССР  
ПАМЯТНИКИ ИСТОРИИ И КУЛЬТУРЫ СССР  
(НЕДВИЖИМЫЕ)

5800000363

СОЮЗНАЯ РЕСПУБЛИКА РСФСР

Министерство культуры. Главное управление по охране памятников  
(наименование республиканского органа охраны памятников)

# П А С П О Р Т

I. НАИМЕНОВАНИЕ ПАМЯТНИКА ..... Церковь Михаила Архангела

II. ТИПОЛОГИЧЕСКАЯ ПРИНАДЛЕЖНОСТЬ

памятник археологии	памятник истории	памятник архитектуры	памятник монумент искусства
		4	

III. ДАТИРОВКА ПАМЯТНИКА (или дата исторического события, с которым связано возникновение памятника—для памятников истории)

1781 г.

IV. АДРЕС (местонахождение) ПАМЯТНИКА ..... Пензенская обл., Невержинский р-н.  
(АССР, край, область, район, автономная обл.,

с. Березовка

национальный округ; населенный пункт; пути подъезда)

V. ХАРАКТЕР СОВРЕМЕННОГО ИСПОЛЬЗОВАНИЯ

по первонач. назначению	культурно-просветит.	туристско-экскурсион.	лечебно-оздоровительн.	жилые помещения	хозяйственное	не используется
	музей библ. клуб		больн. санат. д. отд.		учреждение торгов. промышл. склад +	

## ПРИЛОЖЕНИЯ:

- Фото общего вида—
- Фото фрагментов—
- Генплан—
- Обмеры: план—
- фасад—
- разрез—
- Схематический план охранной зоны—

5  
2  
1  
1

## VI. ИСТОРИЧЕСКИЕ СВЕДЕНИЯ

- а) для памятников археологии — история возникновения, кем и когда производились разведки и раскопки, место хранения коллекций.
- для памятников истории — история возникновения: краткая характеристика событий и лиц, в связи с которыми объект приобрел значение памятника.
- для памятников архитектуры и монументального иск-ва — автор, строитель, заказчик, история создания.

**Здание построено в 1781 году, в 1899 году была крупная перестройка. Автор, строитель, заказчик не известны.**

- б) перестройки и утраты, изменившие первоначальный облик памятника

**Утрачены колокола, частично крыльца, декор фасадов.**

**Были пристроены два придела, что подтверждается разным материалом цоколя: у приделов — бут, а у храма и других частей здания — кирпич.**

- в) реставрационные работы (общая характеристика, время, автор, место хранения документации)

**Не проводились**

## VII. ОПИСАНИЕ ПАМЯТНИКА

для памятников археологии	— характеристика культурного слоя, важнейшие находки.
для памятников истории	— характеристика памятника, наличие, текст и время установления мемориальной доски.
а) для памятников архитектуры	— основные особенности планировочной, композиционно-пространственной структуры и конструкций; характер декора фасадов и интерьеров; наличие живописи, скульптуры, прикладного искусства; строительный материал, основные габариты.
для памятников монумент. иск-ва	— основные особенности композиционного и колористического решения; тексты, материал, техника, размер.

Церковь расположена на площади в центре села, от которой лучами расходятся улицы.

Здание деревянное, одноэтажное, одноглавое. Рублено "в чашку".  
Фундамент бутовый, цоколь у храма, колокольни и трапезной кирпичный (кирпич 250x65x120 мм), на известковом растворе, кладка верстовая, разделка швов — одиночная подрезка, у приделов — цоколь бутовый.

Стены обшиты досками и были окрашены (следы покраски сохранились).  
Над главным входом сохранился фрагмент росписи с изображением Христа и надписью: "Дом мой, дом молитвы, дом отца моего".

Храм с трапезной бесстолпный, трапезная в поперечнике север-юг равна храму и связывает его с колокольней. На верх колокольни ведет деревянная лестница. В трапезной находятся хоры. На них ведет крутая деревянная лестница. Обшитые <sup>брусом</sup> выпуски внутренних перегородок образуют на фасадах вертикальные членения. Окна на трапезной спаренные, а алтаря, притвора и приделов — одинарные.

Храм перекрыт сожнутым восьмигранным сводом; в колокольне, трапезной и приделах перекрытия плоские. (см. вкладки)

б) общая оценка общественной, научно-исторической и художественной значимости памятника.

Интересный памятник деревянной культовой архитектуры, привлекает своим объемно-пространственным решением и интерьерами.

## VIII ОСНОВНАЯ БИБЛИОГРАФИЯ, АРХИВНЫЕ ИСТОЧНИКИ, ИКОНОГРАФИЧЕСКИЙ МАТЕРИАЛ.

1. Справочная книга Саратовской Епархии. Саратов. 1912 г.



3.4. - I.39.20

Вкладыш

Пензенская обл., Неверкинский

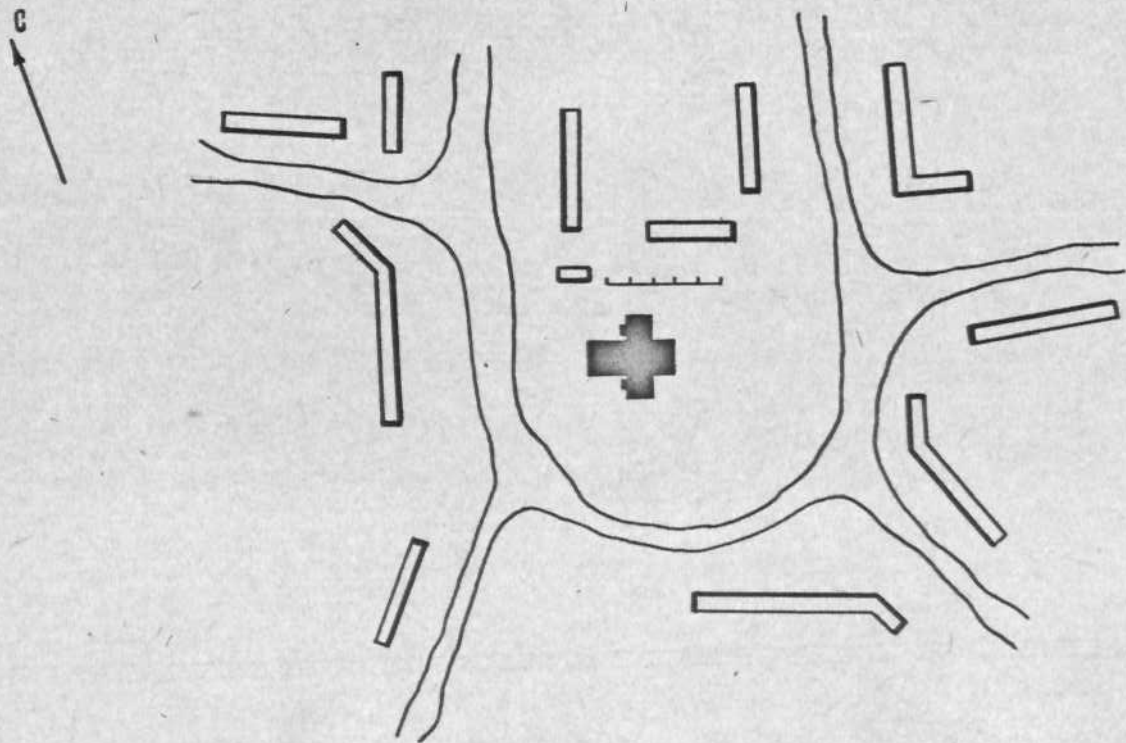
р-н, с. Березовка, церковь

Михаила Архангела

#### УП. ОПИСАНИЕ ПАМЯТНИКА

- а) В здании имелось три печи (две в приделах и одна в алтаре).  
Иконостас трехярусный.

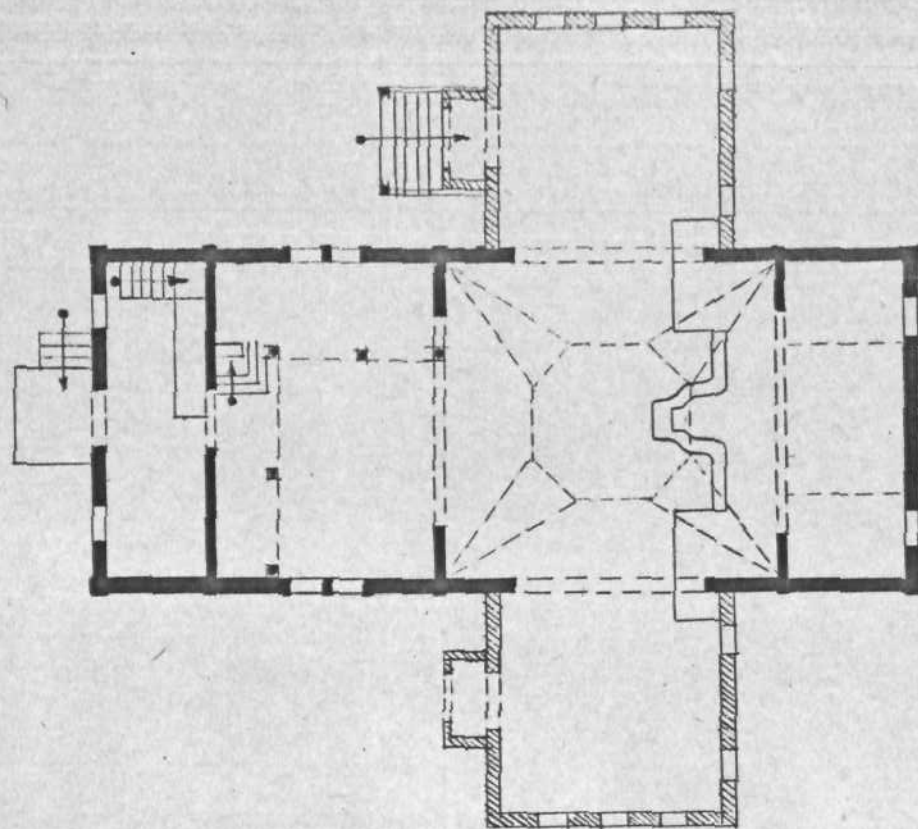
с. Березовка  
Пензенская область, Неверкинский район  
церковь Михаила Архангела (1781/2)



0 100 м

Обмеры : Борунов Д. А.  
Краевский А. А.  
Выполнил : Борунов Д. А.

с. Березовка  
Пензенская область, Неверкинский район  
церковь Михаила Архангела (1781/2)



0 10 м.

Обмеры : Борунов Д.А.  
Краевский А.А.  
Выполнил : Краевский А.А.





Душанская обл  
Кеверкинский р-он  
с. Березовка  
ц. Михаила Архангела  
(1781; разруш 1899)

Выр с северо-запада  
Росс Богданов Д. А.  
март 1981 г



Турецкое обл.

Северный р-н

с. Березовка

и Михаила Архангела

1781~

визит с востока

Петро Павлович Д.А.

лето 1981.



Державна д-ва  
Центральна р-он  
с. Березовка  
д. Михайла Архангела  
(1781; приземок 1899)

Вид с запаре  
Ромо Бодунов Д. А  
март 1981



Тензетнае аб'  
Кверкшомид р-он  
с. Березовка  
У. Мухамма Ахматова  
(19812; черепи 1899)

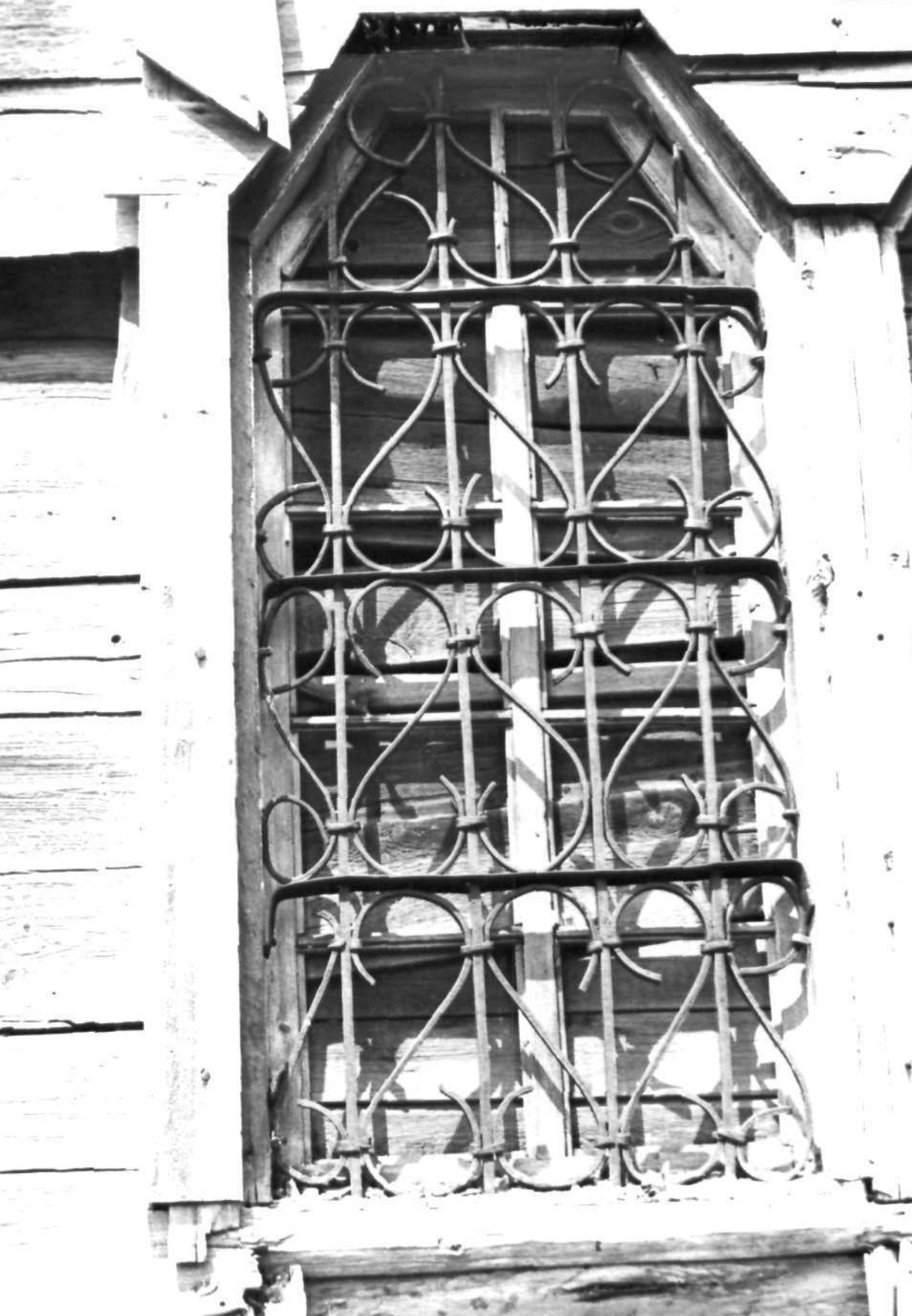
Вире юре

Робот Борунков Д.А  
март 19812





Темзенская обш  
Неверкинский р-он  
с. Березовка  
ч. Михаиле Архатина  
(1781; придел 1899)  
Вур с юго-востока  
Ровь Борюнова Д. А  
март 1981



Темненское оле  
Неверкинин р-он  
с. Березовое

г. Мухоморо-Архангел  
(1781; цуцена 1899)

Решетка

Робб Боручева Д.А.  
маш



Державинае об  
Цверкшесид р-он  
с. Бурювие  
и Михална Фравине  
(1781; прирек 1899)

Шмертер  
Робб Бурювие Д. А  
март 1981

3.4. - I.39.20

МИНИСТЕРСТВО КУЛЬТУРЫ СССР \* ПАМЯТНИКИ ИСТОРИИ И КУЛЬТУРЫ СССР (недвижимые).....  
СОЮЗНАЯ РЕСПУБЛИКА РСФСР. Министерство культуры. Главное управление по охране (индекс)  
Пензенская обл., Неверкинский р-н, с. Березовка (наименование республиканского памятников)  
Адрес (АССР, край, область; район, автономная обл.; национальный округ, населенный пункт)

УЧЕТНАЯ КАРТОЧКА  
Церковь Михаила Архангела

I. НАИМЕНОВАНИЕ ПАМЯТНИКА

II ТИПОЛОГИЧЕСКАЯ ПРИНАДЛЕЖНОСТЬ

памятник археологии	памятник истории	памятник архитектуры	памятник монумент. ис-ва
		4	

III. ДАТИРОВКА ПАМЯТНИКА 1781г.

IV. ХАРАКТЕР СОВРЕМЕННОГО ИСПОЛЬЗОВАНИЯ

по перво-начальному назначению	культурно-просветительное	туристско-экскурсионное	лечебно-оздоровительн.	жилые помещения	хозяйст-венное	не ис-пользу-ется
					+	

предлож. по использ.

V. ХАРАКТЕРИСТИКА ТЕХНИЧЕСКОГО СОСТОЯНИЯ

хорошее	среднее	плохое	аварийное
	+		

VI. КАТЕГОРИЯ ОХРАНЫ

союзная	республ.	местная	не состоит
			+

наличие утвержденной охранной зоны

да	нет
	+

VII. НАЛИЧИЕ ДОКУМЕНТАЦИИ

паспорт	фотографии	обмеры	реставрационные материалы
+	+	+	

хранении документов

Дата составления карточки

органы охраны

реставрационные мастерск.

музей, архив НИИ

союзный республикан местный

республикан местные

8 июля 1982 г.

Борунов Д.А., ст-т ИИСИ

Петрушкова И.И.

Инспектор по охране памятников

подпись для профессии подписи

подпись



УЧЕТНАЯ КАРТОЧКА (оборотная сторона)

Фото или схематический план

Краткое описание



Здание деревянное, рублено "в чашку".  
Фундамент бутовый, цоколь храма, колокольни  
и трапезной кирпичный, у приделов - бутовый.  
Кирпич - 250х65х120 мм, кладка верстовая, на  
известковом растворе, разделка швов - оди-  
ночная подрезка. Стены обшиты досками и  
ранее были окрашены. Храм перекрыт сомкну-  
тым восьмигранным сводом, в колокольне, тра-  
пезной и приделах перекрытия плоские.

ПАМЯТНИК ИНТЕРЕСЕН ОБЪЕМО-ПРОСТРАН-  
СТВЕННЫМ РЕШЕНИЕМ И ИНТЕРЬЕРАМИ