

МИНИСТЕРСТВО КУЛЬТУРЫ СССР
ПАМЯТНИКИ ИСТОРИИ И КУЛЬТУРЫ СССР
(НЕДВИЖИМЫЕ)

СОЮЗНАЯ РЕСПУБЛИКА РСФСР

Гл. управление по охране памятников истории и культуры Мин.Культ.СССР
(наименование республиканского органа охраны памятников)

ПАСПОРТ

I. НАИМЕНОВАНИЕ ПАМЯТНИКА ДОМ СЕМЕНОВА

II. ТИПОЛОГИЧЕСКАЯ
ПРИНАДЛЕЖНОСТЬ

памятник археологии	памятник истории	памятник архитектуры	памятник монумент искусства
		2	

III. ДАТИРОВКА ПАМЯТНИКА (или дата исторического события, с которым связано возникнове-
ние памятника—для памятников истории)

1894 г.

IV. АДРЕС (местонахождение) ПАМЯТНИКА

(АССР, край, область, район, автономная обл.,

Пензенская обл. Белинский р-н. г.Белинский Комсомольская пл. 10
национальный округ; населенный пункт; пути подъезда)

V. ХАРАКТЕР
СОВРЕМЕННОГО
ИСПОЛЬЗОВАНИЯ

по перво- нач. назна- чению	культурно- просветит.	туристско- экскурсион.	лечебно- оздорови- тельн.	жилые помещения	хозяйст- венное	не исполь- зуется
	музей библ. клуб		бол.н. санат. д.отд.		учреждение торгов. промышл. склад	

ПРИЛОЖЕНИЯ:

Фото общего вида— 2

Фото фрагментов— 4

Генплан—

Обмеры: план— 3

 фасад—

 разрез—

Схематический план

охранной зоны—

VI. ИСТОРИЧЕСКИЕ СВЕДЕНИЯ

- а) для памятников археологии — история возникновения, кем и когда производились разведки и раскопки, место хранения коллекций.
- для памятников истории — история возникновения: краткая характеристика событий и лиц, в связи с которыми объект приобрел значение памятника.
- для памятников архитектуры и монументального искусства — автор, строитель, заказчик, история создания

Дом построен в 1894 г. До 1917 года принадлежал купцу Семену Платоновичу Семенову. В первом этаже дома в то время размещался трактир, второй этаж использовался под жилье.

- б) перестройки и утраты, изменившие первоначальный облик памятника

К западному фасаду примыкает современная кирпичная одноэтажная пристройка. А первом этаже западного фасада прорублена дверь.

- в) реставрационные работы (общая характеристика, время, автор, место хранения документации)

реставрационные работы не проводились

VII. ОПИСАНИЕ ПАМЯТНИКА

- для памятников археологии — характеристика культурного слоя, важнейшие находки.
- для памятников истории — характеристика памятника, наличие, текст и время установления мемориальной доски.
- а) для памятников архитектуры — основные особенности планировочной, композиционно-пространственной структуры и конструкций; характер декора фасадов и интерьеров; наличие живописи, скульптуры, прикладного искусства; строительный материал, основные габариты.
- для памятников монумент. иск-ва — основные особенности композиционного и колористического решения; тексты, материал, техника, размер.

Двухэтажный каменный, прямоугольный в плане дом /15,0х14,2м/, своим восточным 7-ми осевым фасадом выходит на красную линию Комсомольской пл. Южный фасад — 4-х осевой, западный — 3-х осевой, северный фасад — глухой. На восточном фасаде первая ось справа — дверной проем. Углы дома обработаны пилястрами с накладными кирпичными квадратами, имитирующими руст. Пилястры выходят над уровнем кровли квадратными в плане декоративными тумбами. Все оконные проемы первого этажа с лучковыми перемычками на восточном и южном фасадах обработаны лучковыми сандриками с имитацией замкового камня, переходящими в горизонтальную тягу. Проемы второго этажа с арочными перемычками, обрамлены полуколонками, завершающимися арочными сандриками. Под окнами второго этажа помещены прямоугольные подоконные ниши, декорированные рядом из шести полуколонок. Проемы заднего фасада лишены наличников. По всему периметру дома проходит горизонтальная междуэтажная тяга из трех рядов тесанного кирпича. По южному и восточному фасадам над сандриками оконных проемов второго этажа проходит подкарнизный пояс из ряда квадратных ширинок. Венчающий карниз украшен двумя рядами поребрика. Задний фасад практически лишен декора. В первом этаже заднего фасада прорублен дверной проем. Внутренняя планировка проста — продольная несущая стена делит его на две равные части. Все фасады оштукатурены и побелены.

- б) общая оценка общественной, научно-исторической и художественной значимости памятника.

Дом купца Семенова представляет собой характерный тип городского купеческого дома конца XIX в. Интересно стилевое единство с находящимся рядом зданием "Номеров Антюшина".

VIII ОСНОВНАЯ БИБЛИОГРАФИЯ, АРХИВНЫЕ ИСТОЧНИКИ, ИКОНОГРАФИЧЕСКИЙ МАТЕРИАЛ.

в литературных источниках не упоминается.

IX. ТЕХНИЧЕСКОЕ СОСТОЯНИЕ

характеристика общего состояния: культурного слоя
для памятников археологии важнейших находок

для памятников архитек-
туры и истории конструкций
стен
покрытий
потолков
пола
декора фасадов
интерьеров

в интерьере: живописи
скульптуры
прикл. иск-ва

для памятников мону-
ментального искусства цоколя
постаumenta
скульптуры
грунта
красочного слоя

хорошее	среднее	плохое	аварийное
+			
+			
+			
+			
+			
+			

X. СИСТЕМА ОХРАНЫ

а) категория охраны

союзная	республ.	местная	не состоит
			+

б) дата и № документа о принятии под охрану

не имеет

в) границы охранной зоны и зоны регулирования застройки (краткое описание со ссылкой на утверждающий документ)

не имеет

г) балансовая принадлежность и конкретное использование

используется под узел связи

д) дата и № охранного документа

не имеет

Дата составления паспорта

Составитель

ПОП. СОСНОВСКИЙ В.А.

(ф. и. о., должность или профессия)

7 апреля 1984 г.

(подпись)

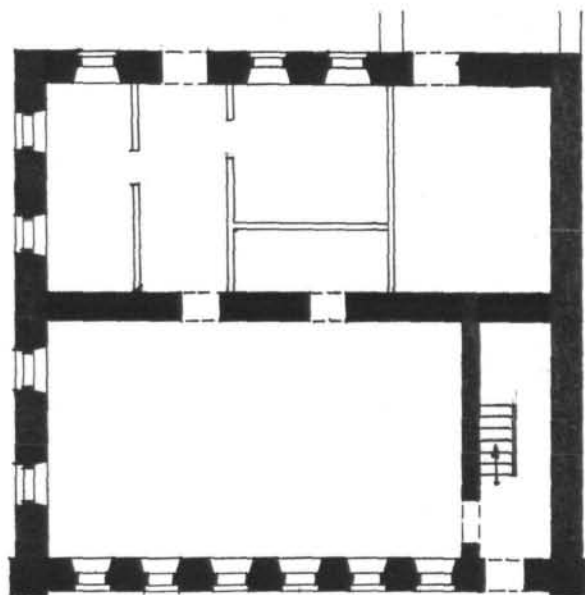
Инспектор по охране памятников

(подпись)



0000016018

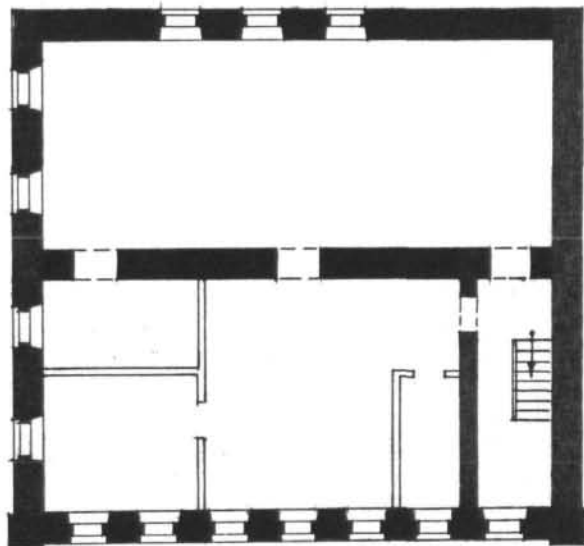
ПЕНЗЕНСКАЯ ОБЛАСТЬ БЕЛИНСКИЙ РАЙОН ГОРОД БЕЛИНСКИЙ
ДОМ СЕМЕНОВА КОНЕЦ XIX ВЕКА
План I-го этажа



0 10м

Выполнил: Сидько В.А.
1984г.

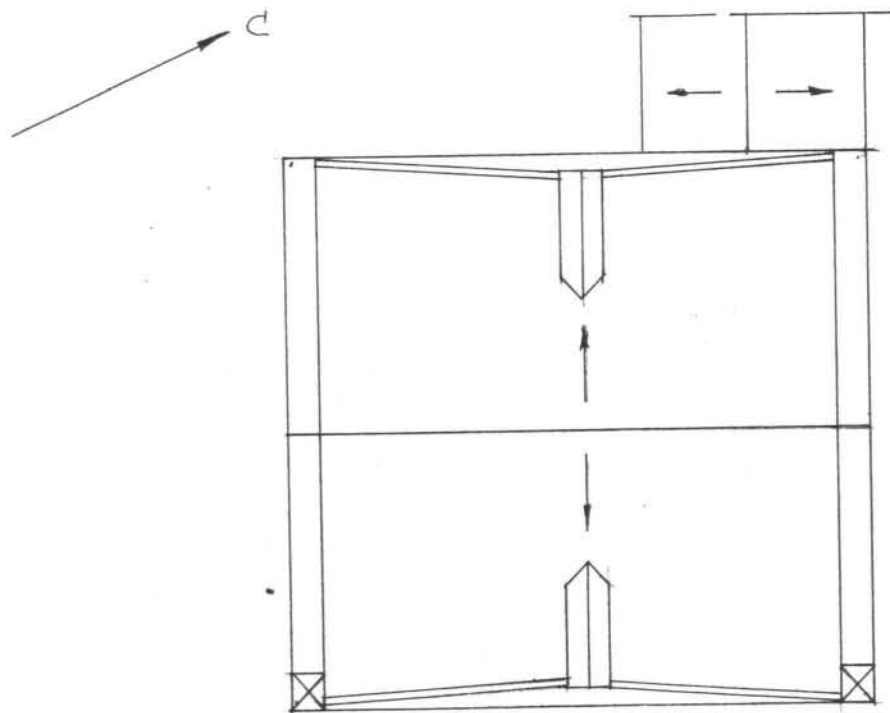
ПЕНЗЕНСКАЯ ОБЛАСТЬ БЕЛИНСКИЙ РАЙОН ГОРОД БЕЛИНСКИЙ
ДОМ СЕМЕНОВА КОНЕЦ XIX ВЕКА
План 2-го этажа



0 10м

Выполнил: Сидько В.А.
1984г.

ПЕНЗЕНСКАЯ ОБЛАСТЬ БЕЛИНСКИЙ РАЙОН ГОРОД БЕЛИНСКИЙ
ДОМ СЕМЕНОВА КОНЕЦ XIX ВЕКА
План кровли



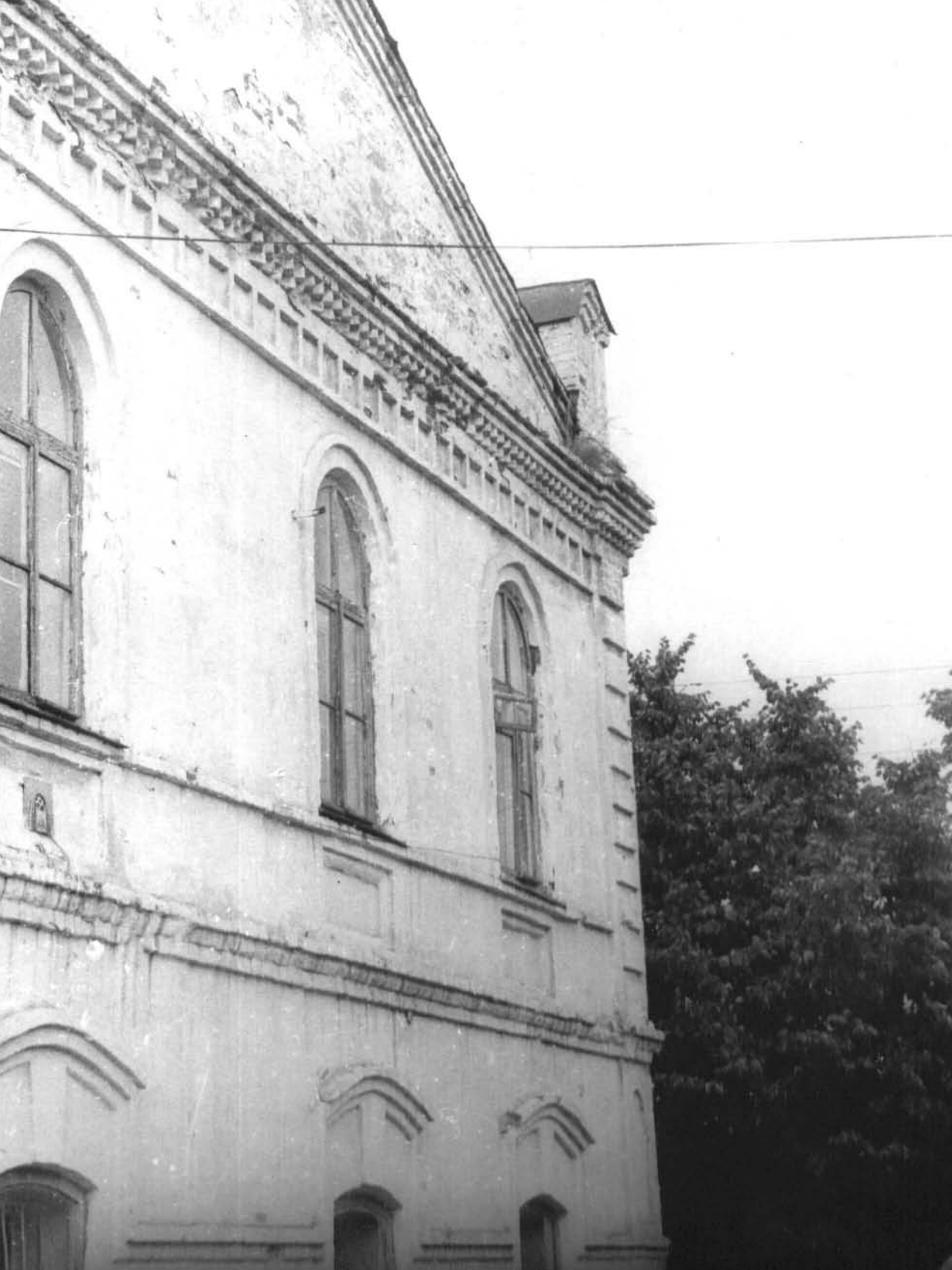
Выполнил: Сидько В.А.

1984г.





2. Пензенская обл. Беллинский р-н
г. Беллинский Дом Семенова 1894г.
западный фасад фото Сосновского
1983г.



3. Пензенская обл. Белинский р-н
г. Белинский Дом Семенова 1894г.
квартал южного базара
фото: Соеновского В 1983г.



4. Пензенская обл. Белинский р-н
г. Белинский Дом Семенова 1894г.
Фотомент восточного фасада
фото Сосновского В 1983г.



5. Пензенская обл. Беллинский р-н
г. Беллинский Дом Семенова 1894г.
Фрагмент южного фасада
фото Сосновского В. 1983г.



6. Пензенская обл. Беллинский Д-Н
г. Беллинский Дом Семенова 1894г.
фрагмент восточного фасада
фото Сосновского В. 1983г.

МИНИСТЕРСТВО КУЛЬТУРЫ СССР ● ПАМЯТНИКИ ИСТОРИИ И КУЛЬТУРЫ СССР (недвижимые).....
 СОЮЗНАЯ РЕСПУБЛИКА РСФСР Гл. апр по охр. пам. истории и культ. Мин. Р. СССР (индекс)

Адрес Пензенская обл. Белинский р-н. г. Белинский Комсомольская пл. 10
 (АССР, край, область; район, автономная обл.; национальный округ, населенный пункт)

УЧЕТНАЯ КАРТОЧКА

I. НАИМЕНОВАНИЕ ПАМЯТНИКА

Дом Семенова

II ТИПОЛОГИЧЕСКАЯ
ПРИНАДЛЕЖНОСТЬ

памятник археологии	памятник истории	памятник архитектуры	памятник монумент. ис-ва
		2	

III. ДАТИРОВКА ПАМЯТНИКА

1894 г.

IV. ХАРАКТЕР
СОВРЕМЕННОГО
ИСПОЛЬЗОВАНИЯ

по первоначальному назначению	культурно-просветительное	туристско-экскурсионное	лечебно-оздоровительн.	жилое помещения	хозяйственное	не используется
					+	

предлож. по использ.

V. ХАРАКТЕРИСТИКА
ТЕХНИЧЕСКОГО СОСТОЯНИЯ

хорошее	среднее	плохое	аварийное
+			
союзная	республ.	местная	не состоит
			+

VI. КАТЕГОРИЯ ОХРАНЫ

наличие утвержденной охранной зоны

да	нет
	+

VII. НАЛИЧИЕ ДОКУМЕНТАЦИИ

паспорт	фотографии	обмеры	реставрационные материалы
1	6	3	

место хранения документов

Дата составления карточки

7 апреля 1983 г.

М. В.

Составитель

органы охраны

союзный 7 республикан. местный

реставрационные мастерск.

республикан местные

музей, архив
НИИ

Сосновский В.А. подп.

Инспектор по охране памятников

(ф., и., о., подпись)



УЧЕТНАЯ КАРТОЧКА (оборотная сторона)

Фото или схематический план

Краткое описание



Двухэтажный, каменный, прямоугольный в плане дом крыт двухскатной кровлей. Главный восточный фасад 7-ми осевой. Первая ось справа в первом этаже — дверной проем. Все оконные проемы первого этажа с лучковыми перемычками, обработаны лучковыми сандриками. Проемы второго этажа с арочными перемычками, обрамлены полуколонками, завершающимися арочными сандриками. Углы обработаны пилястрами с накладными кирпичными квадратами, имитирующими руст. Венчающий карниз украшен двумя рядами поребрика. Задний фасад лишен декора. В целом дом интересен, как пример купеческого дома конца XIX в.

Тип. ф-ки «Маяк революции» Зак. 2414