

## ПАМЯТНИКИ ИСТОРИИ И КУЛЬТУРЫ СССР

СОЮЗНАЯ РЕСПУБЛИКА РСФСР (недвижимые)

Министерство культуры. Главное управление охраны памятников истории и культуры.  
(наименование республиканского органа охраны памятников)

02 0115 15000 2

## ПАСПОРТ

I. НАИМЕНОВАНИЕ ПАМЯТНИКА Братская могила партизанII. ТИПОЛОГИЧЕСКАЯ  
ПРИНАДЛЕЖНОСТЬ

памятник археологии	памятник истории	памятник архитектуры	памятник монумент иск-ва
	3		

III. ДАТИРОВКА ПАМЯТНИКА (или дата исторического события, с которым связано возникнове-  
ние памятника — для памятников истории)  
1919 г.IV. АДРЕС (местонахождение) ПАМЯТНИКА Алтайский край, Смоленский район,  
(АССР, край, область, район, автономная обл.)г. Белокуриха

национальный округ, населенный пункт; пути сообщения)

V. ХАРАКТЕР  
СОВРЕМЕННОГО  
ИСПОЛЬЗОВАНИЯ

по перво- нач. назна- чению	культурно- просветит.	туристско- экскурсион.	лечебно- оздоров.	жилые помещен.	хозяйст- вен.	не исполь- зуют
	музей, клуб, библ.		больня, санат., д/отд.		учрежд. торговли промышл. склад	

ПРИЛОЖЕНИЯ:

Фото обьего вида— I  
 Фото фрагментов— I  
 Генплан—  
 Обмеры: план—  
           фасад—  
           разрез—  
 Схематический план  
 охранной зоны—

## VI. ИСТОРИЧЕСКИЕ СВЕДЕНИЯ

(а)

для памятников археологии	— история возникновения, кем и когда производились раскопки и разведки, место хранения коллекций
для памятников истории	— история возникновения: краткая характеристика событий и лиц, в связи с которыми объект приобрел значение памятника
для памятников археологии и монументального искусства	— автор, строитель, заказчик, история создания.

В Белокурихе похоронены партизаны, погибшие в боях с колчаковцами в декабре 1919 г.

б) перестройки и утраты, изменявшие первоначальный облик памятника.

В 1975 г. на братской могиле был сооружен памятник, ставший общим для партизан и жителей города, погибших в годы Великой Отечественной войны.

в) реставрационные работы (общая характеристика, время, автор, место хранения документации).

Не производились

## VII. ОПИСАНИЕ ПАМЯТНИКА

для памятников архитектуры	—характер культурного слоя, важнейшие находки
для памятников истории	—характеристика памятника, наличие, текст и время установления —Мемориальной доски
для памятников архитектуры	—основные особенности планировочной, композиционно-пространственной структуры и конструкций; характер декора фасадов и интерьеров; наличие живописи, скульптуры, прикладного искусства; строительный материал, основные габариты
для памятников монумент. иск-ва	—основные особенности композиционного и колористического решения; тексты, материал, техника, размер.

Могильного холма нет. Памятник — стела, сложенная из 8 бетонных блоков размером 0,9м x 0,4м x 1,2м каждый. Общая высота стелы 9,6м. С правой стороны от стелы сделана стена. Материал — кирпич, облицованный цементом. Размеры стены — 8,5м x 2,5м x 0,8м. С левой стороны стены укреплена доска размером 0,5м x 1,1м с текстом следующего содержания: "Павшим в борьбе за власть Советов: Любови Г.Н., Корчагов Н.И., Гребенкин Р.Х., Тырышкин А.М., Тырышкин П.У., Казанцев А.С., Фомин С.А., Власов А.С., Власов И.А.." С правой стороны стены сделана надпись следующего содержания: "Войнам — землякам, заставшим в Великую Отечественную войну 1941—1941 гг. нашу Родину и погибшим за нее вечная слава." Перед стелой на постаменте установлены 5 чугунных мемориальных досок размером 0,8м x 1,1м с перечнем погибших в годы Великой Отечественной войны.

Автор памятника — скульптор И.И.Каршев.

б) общая оценка общественной, научно-исторической и художественной значимости памятника

Памятник истории, отражающий события гражданской войны

## VIII. ОСНОВНАЯ БИБЛИОГРАФИЯ, АРХИВНЫЕ

ИСТОЧНИКИ, ИКОНОГРАФИЧЕСКИЙ МАТЕРИАЛ

Уманский А.П. По памятным местам Октябрьской революции и гражданской войны в Алтайском крае. Рукопись. ЛАЭИ АГУ, № 470, с. 94

# IX. ТЕХНИЧЕСКОЕ СОСТОЯНИЕ

для памятников археологии	культурного слоя важнейших находок
для памятников архитектуры и истории	конструкций стен покрытий потолков пола декора фасадов интерьеров
в интерьере:	живописи скульптуры прикл. ис-ва
для памятников монументального искусства	цоколя постаamenta скульптуры грунта красочного слоя

хорошее	среднее	плохое	аварийное
	+		

# X. СИСТЕМА ОХРАНЫ

а) категория охраны

местная	республ.	союзная	не состоит
			+

б) дата № документа о принятии под охрану **нет**

в) границы охранной зоны и зоны регулирования застройки (краткое описание со ссылкой на утверждающий документ)

**не установлены**

г) балансовая принадлежность и конкретное использование Могла находится на территории, подчиненной горсовету г. Белокуриха

д) дата и № охранного документа

**нет**

Дата составления паспорта

**25, апреля 1983.**

Составитель Мальцев С.Г. ст. инженер НИС АГУ

Ф., и., о., должность и профессия

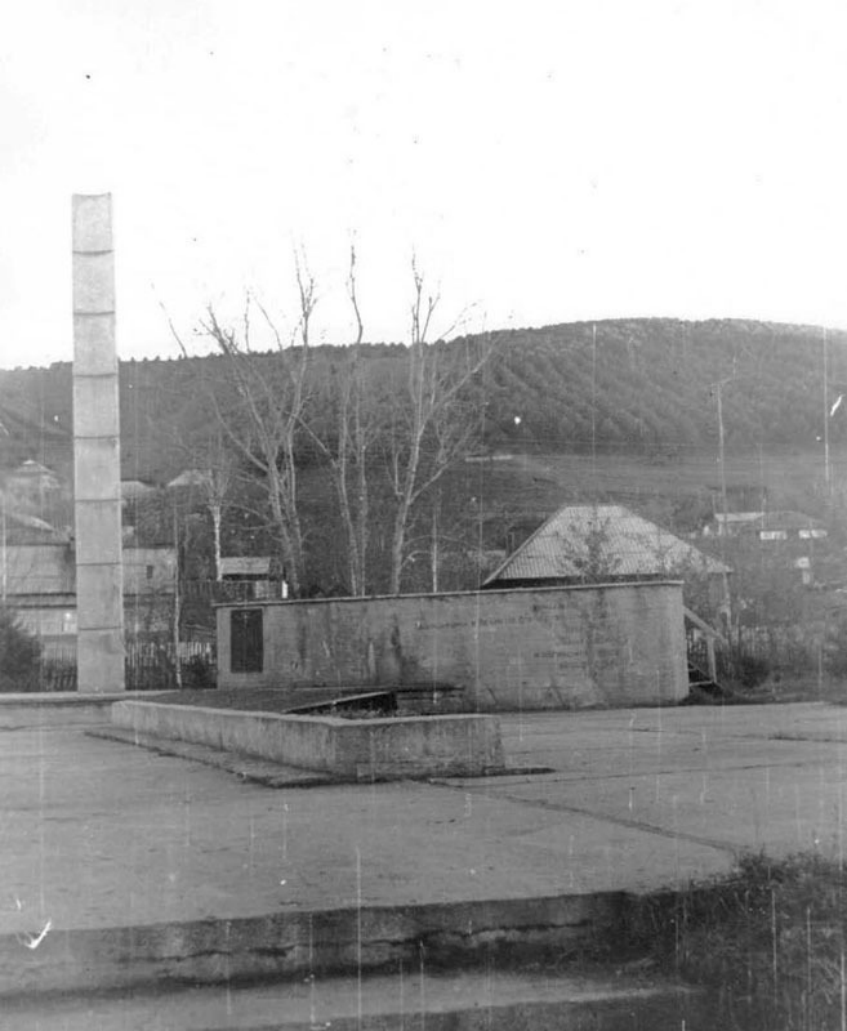
*Мальцев*  
подпись

Инспектор по охране памятников

Зыкова О.Г.

*Зыкова*  
подпись







ПАВЛИН В БОРЬБЕ  
СВЯЛОСТЬ СОУСТО

АЖЕВЫН  
КОРЧАТОС  
ГРЕБЕННИ  
ТЫРОВАНА  
ТЫРОВАНА  
КЕДАН  
СОУРА  
ВРАСС  
ВРАСС

Г. И  
И. Д  
Р. У  
А. Ш  
Л. П  
В. А  
В. А  
В. А



СОЮЗНАЯ РЕСПУБЛИКА РСФСР Министерство культуры, Главное управление охраны памятников истории и культуры.  
(наименование республиканского органа охраны)

Адрес Алтайский край, Смоленский район, п. Белокуриха  
(АССР, край, область, район, автономная область, национальная округ, населенный пункт)

**УЧЕТНАЯ КАРТОЧКА**

**Братская могила партизан**

I. НАИМЕНОВАНИЕ ПАМЯТНИКА

II. ТИПОЛОГИЧЕСКАЯ ПРИНАДЛЕЖНОСТЬ

Памятник археологии	Памятник истории	Памятник архитектуры	Памятник монумент. ис-ва
	+		

III. ДАТИРОВКА ПАМЯТНИКА

1919г.

IV. ХАРАКТЕР СОВРЕМЕННОГО ИСПОЛЬЗОВАНИЯ

По первоначальному назначению	Культурно-просветительное	Туристско-экскурсионное	Лечебно-оздоровительн.	Жилые помещения	Хозяйственное	Не используется
+						

Предлож. по исползн.

V. ХАРАКТЕРИСТИКА ТЕХНИЧЕСКОГО СОСТОЯНИЯ

Хорошее	Среднее	Плохое	Аварийное
+			
Союзная	Республ.	Местная	Не состоит
			+

VI. КАТЕГОРИЯ ОХРАНЫ

Наличие утвержденной охранной зоны

Да	Нет
	+

VII. НАЛИЧИЕ ДОКУМЕНТАЦИИ

Паспорт	Фотографии	Обмеры	Реставрационные матер.
+	+	+	

Место хранения документов

Дата составления карточки

23 апреля 1983г.

М. П.

Составитель Мальцев С.Г., ст. инженер НИС АГУ  
(Ф., и., о., должность или профессия, подпись)

Инспектор по охране памятников Зыкова О.Г.  
(Ф., и., о., подпись)

*Маль*

*Зыков*



Фото или схематический план



Краткое описание

Во ильного холма нет. Памятник-стела, сложенная из 8 бетонных блоков размером 0,9 м х 0,4 м х 1,2 м. Общая высота стелы 3,6 м. С правой стороны стелы сделана стена из кирпича и облицованная цементом. Размеры стены—8,5 м х 2,3 м х 0,8 м. С левой стороны стены укреплена чугунная мемориальная доска размером 0,7 м х 1,1 м с текстом следующего содержания: "Павшим в борьбе за власть Советов: Либивый Г. Н., Орчагов Н. И., Гребенкин Р. Х., Тырышкин А. М., Тырышкин П. У., Казанцев А. С., Фомин С. А., Власов А. С., Власов И. А." С правой стороны стены сделана надпись следующего содержания: "Воинам-землякам, защищавшим в Великую Отечественную войну 1941—1945 гг. нашу Родину и погибшим за неё вечная слава." Перед стелой на постаменте установлены 5 мемориальных досок размером 0,8 м х 1,1 м с перечнем погибших в годы Великой Отечественной войны.

Автор памятника—архитектор И. И. Карышев