

5800000319

УТВЕРЖДЕНО

Приказом Министра культуры  
СССР № 153 от 27. III. 1972 г.3.4...-I.39.2I

чндкс

## МИНИСТЕРСТВО КУЛЬТУРЫ СССР

Памятники истории и культуры СССР (недвижимые)

СОЮЗНАЯ РЕСПУБЛИКА

РСФСР

Министерство Культуры РСФСР. Главное Управление охраны, реставрации и

(Наименование республиканского органа охраны памятников)

использования памятников истории и культуры

## П А С П О Р Т

I. Наименование памятника Успенский монастырь. Иконописные мастерскиеII. Типологическая  
принадлежность

Памятник археологии	Памятник истории	Памятник архитектуры	Памятник монум. иск-ва
		4	

III. Датировка памятника (или дата исторического события, с которым связано возникновение памятника—для памятников истории)

конец XIX века

IV. Адрес (местонахождение) памятника

Пензенская область, г. Нижний Ломов,  
улица Сергеева, дом 71

(АССР, край, область, район)

автономная обл., национальный округ, населенный пункт, пути подъезда

V. Характер современного  
использования

По первонач. назначению	Культ. просв.	Турист. экскурс.	Лечебн. оздоровит.	Жилые помещ.	Хозяйств.	Неиспользуется
	Музей, библ., клуб		Больн., санат., д/отд.		Учрежд. гор. пром. склад.	

ДЕТСКОЕ ОТДЕЛЕНИЕ ГОРБОЛЬНИЦЫ

ПРИЛОЖЕНИЯ: Фото общего вида — 4

Фото фрагментов — 1

Генплан — см. паспорт на комплекс

Обмеры: план — 2

фасад —

разрез —

Схематический  
план охранной  
зоны

## VI. Исторические сведения

а) для памятников археологии

— история возникновения, кем и когда производились разведки и расписки, место хранения коллекций.

для памятников истории

— история возникновения: краткая характеристика событий и лиц, в связи с которыми объект приобрел значение памятника.

для памятников архитектуры и монументального искусства

— автор, строитель, заказчик, история создания

**По сведениям местных жителей до 1917 года в здании находились иконописные мастерские Успенского женского монастыря.**

**В 1920-е годы корпус в числе прочих строений монастыря перешел к школе МТС, в 1930-е годы - к колонии МВД.**

**С 1940-х годов здание находится в ведении Н. Ломовской Городской больницы.**  
*Стилистически здание относится к концу XIX века.*

б) перестройки и утраты, изменившие первоначальный облик памятника

**В конце 1960-х годов к северному фасаду были пристроены дополнительные помещения, на северном фасаде заложен ряд оконных проёмов.**

в) реставрационные работы (общая характеристика, время, автор, место хранения документации)

**не производились**

*НЕ ПРОВОДИЛИСЬ.*

## VII. Описание памятника

- а) для памятников археологии — характер культурного слоя, важнейшие находки
- для памятников истории — характеристика памятника, наличие, текст и время установления мемориальной доски.
- для памятников архитектуры — основные особенности планировочной, композиционно-пространственной структуры и конструкций; характер декора фасадов и интерьеров; наличие живописи, скульптуры, прикладного искусства; строительный материал, основные габариты.
- Для памятников монументального искусства — основные особенности композиционного и колористического решения; тексты, материалы, техника, размер.

Прямоугольное двухэтажное здание (22,67x8,11 м) замыкает своим южным фасадом П-образную площадь, образованную строениями бывшего монастыря. Корпус поэтажно разделен на два зала с вестибюлем посередине. Комнаты первого этажа перекрыты пологим полуциркульным сводом, с распалубками у оконных проёмов, стилизация под древнерусскую архитектуру. Второй этаж имеет плоское перекрытие. Детали маловыразительного декора фасадов: "сухариками" под карнизом, пояс филенок и межэтажная тяга с "поребриком" — заимствованы из архитектуры XVIII века. Здание окрашено по кладке с побелкой наличников и пилястр.

б) общая оценка общественной, научно-исторической или художественной значимости

**Здание является памятником монастырской архитектуры**

## VIII. Основная библиография, архивные источники, иконографический материал.

Н. Львовский Архив БТИ. Дело № 1774

IX. Техническое состояние

Характеристика общего состояния:

		Хорошее	Среднее	Плохое	Аварийное
Для памятников археологии	культурного слоя важнейших находок		+		
для памятников архитектуры	конструкций стен				+
	покрытий				+
	потолков				+
	пола				
	декора фасадов	+			
	интерьеров	+			
в интерьере:	живописи				
	скульптуры				
	прикл. иск-ва				
для памятников монументального искусства	поколя				
	постаumenta				
	скульптуры				
	грунта красочного слоя				

X. Система охраны

а) категория охраны

Союзная	Республикан.	Местная	Не состоит
---------	--------------	---------	------------

**НЕ СОСТОИТ**

б) дата и № документа о принятии под охрану

в) границы охранной зоны и зоны регулирования застройки (краткое описание со ссылкой на утверждающий документ). **не имеет**

г) балансовая принадлежность и конкретное использование **здание находится в ведении Минздрава, используется под детское отделение Горбольницы**

д) дата и № охранного документа

Дата составления паспорта

Составитель

**Бодя Н.Ю. - студент МГУ**

(Ф. И. О., должность или профессия)

13 июля 1978 г.

*Бодя*

(подпись)

Инспектор по охране памятников

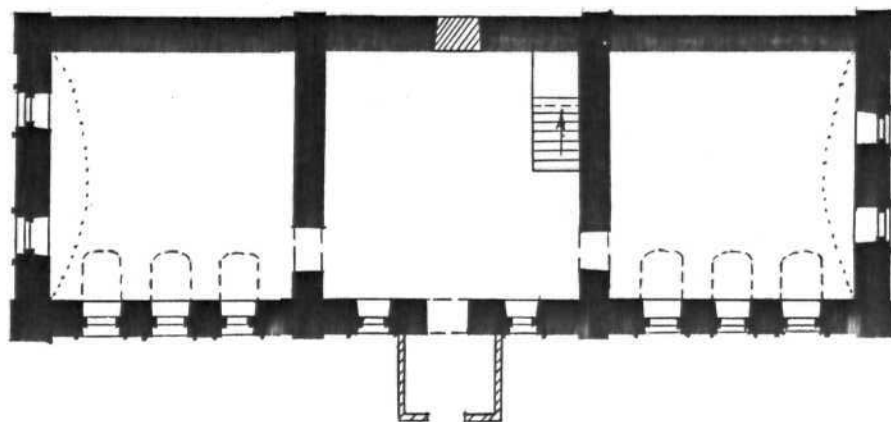


(подпись)

ПЕНЗЕНСКАЯ ОБЛ.  
г. НИЖНИЙ ЛОМОВ  
ул. СЕРГЕЕВА 21  
УСПЕНСКИЙ МОН.

ИКОНОПИСНАЯ  
МАСТЕРСКАЯ кон. XIX в.

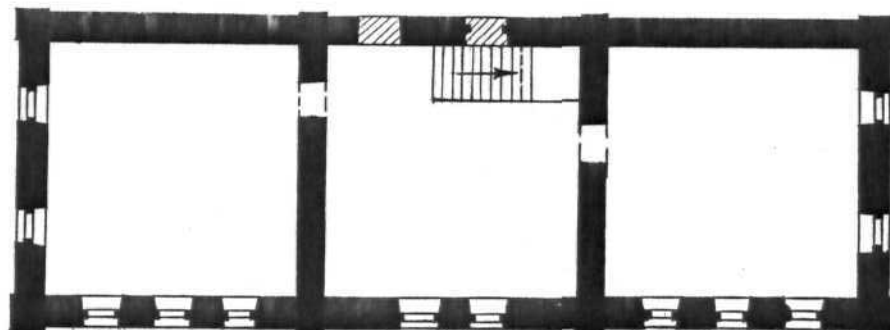
ПЛАН 1 ЭТАЖА



ЧЕКМАРЁВ В. М.

1980 г.

ПЕНЗЕНСКАЯ ОБЛ.  
г. НИЖНИЙ ЛОМОВ  
УЛ. СЕРГЕЕВА, 71  
УСПЕНСКИЙ МОН.  
ИКОНОПИСНАЯ  
МАСТЕРСКАЯ КОН. XIX В.  
ПЛАН 2 ЭТАЖА



ЧЕКМАРЁВ В. М.  
1980 г.



Темзенская обл  
г. Нижний Ломов  
Ул. Сергеева 71

Ученский мов-рв  
ИКОНОМИСТЫ  
матерские  
вид с северо-востока  
исполнил Чекмарев  
август 1979.





Тензевская обл  
г. Нижним Колмов  
ул Сергеева 71

Успенский мон-рь  
Иконописные мастерские  
вид с юго-востока  
исполнитель Чипуров  
август 1975г.



Тензенская обл.  
г. Вичевский Ломов  
ул. Сергеева 71

Ученский мон-рь  
Иконописная мастерская  
Нужный расход  
Исх. № 1111 Шенников  
август 1975.



Пензенская обл  
г Нижний Ломов  
ул. Сергеева 71  
Успенский мон-рь  
Икономическая  
массерская  
высокий расход  
исполнил Чаруф  
август 1975.



Темзевская обл  
г. Нижний Ломов  
ул. Сергеева 71

Ульяновский пол-ра  
Икономическе

Мастерские  
справки возможного  
грасида  
Исполнитель Владимир  
Сивухин 1975.



МИНИСТЕРСТВО КУЛЬТУРЫ СССР ● ПАМЯТНИКИ ИСТОРИИ И КУЛЬТУРЫ СССР (недвижимые) 3.4...-1.39.21  
 (индекс)

СОЮЗНАЯ РЕСПУБЛИКА РСФСР

Мин. Культуры РСФСР, Глав. Упр. охран и реставр.

Адрес Пензенская обл., г. Нижний Ломов, ул. Сергеева 71.  
 (АССР, край, область, район, автономная обл., национальный округ, населенный пункт)

**УЧЕТНАЯ КАРТОЧКА**

I. НАИМЕНОВАНИЕ ПАМЯТНИКА

Иконописные мастерские Успенского монастыря

II. ТИПОЛОГИЧЕСКАЯ ПРИНАДЛЕЖНОСТЬ

памятник археологии	памятник истории	памятник архитектуры	памятник монумент. ис-ва
		4	

III. ДАТИРОВКА ПАМЯТНИКА

конец XIX века

IV. ХАРАКТЕР СОВРЕМЕННОГО ИСПОЛЬЗОВАНИЯ

по первоначальному назначению	культурно-просветительное	туристско-экскурсионное	лечебно-оздоровительн.	жилые помещения	хозяйственное	не используется
			+			

предлож. по использ.

V. ХАРАКТЕРИСТИКА ТЕХНИЧЕСКОГО СОСТОЯНИЯ

хорошее	среднее	плохое	аварийное
+			
союзная	республ.	местная	не состоит
			+

наличие утвержденной охранной зоны

да                      нет  
 —————+—————

VII. НАЛИЧИЕ ДОКУМЕНТАЦИИ

паспорт	фотографии	обмеры	реставрационные материалы	
+	+	+	-	
органы охраны		реставрацион. мастерские		музей, архив, НИИ
союзный	республикан.	местный	республикан.	местные
+		+		

Д. Составления карт  
 А. ... 30 г.

С. Ставитель Бодя - студент МГУ  
 о. должность или профессия, подпись)

Инспектор по охране памятников \_\_\_\_\_  
 (Ф. и. о., подпись)



УЧЕТНАЯ КАРТОЧКА (оборотная сторона)

Фото или схематический план



Краткое описание

Прямоугольное здание /22,67×8,11 м/  
замыкает своим южным фасадом П-образную  
площадь, образованную строениями бывше-  
го монастыря. Корпус поэтажно разделен  
на два зала с вестибюлем посередине.  
Комнаты первого этажа перекрыты пологим  
полуциркульным сводом с распалубками у  
оконных проемов /стилизация под древне-  
русскую архитектуру/; второй этаж имеет  
плоские перекрытия. Элементы внешнего  
декора: "сухарики", "поребрик" - за-  
имствованы из зодчества XVIII века.