

ПАМЯТНИКИ ИСТОРИИ И КУЛЬТУРЫ СССР

(НЕДВИЖИМЫЕ)

5800000506 29

СОЮЗНАЯ РЕСПУБЛИКА РСФСРГлавное управление охраны и использования памятников истории и культуры
(наименование республиканского органа охраны памятников)

П А С П О Р Т

I. НАИМЕНОВАНИЕ ПАМЯТНИКА Билый домII. ТИПОЛОГИЧЕСКАЯ
ПРИНАДЛЕЖНОСТЬ

памятник археологии	памятник истории	памятник архитектуры	памятник монумент искусства
		2	

III. ДАТИРОВКА ПАМЯТНИКА (или дата исторического события, с которым связано возникнове-
ние памятника—для памятников истории)Конец XIX в.IV. АДРЕС (местонахождение) ПАМЯТНИКА Пензенская область, Каменский район
(АССР, край, область, район, автономная обл.,г. Каменка, ул. Садовая, 42

национальный округ; населенный пункт; пути подъезда)

V. ХАРАКТЕР
СОВРЕМЕННОГО
ИСПОЛЬЗОВАНИЯ

по перво- нач. назна- чению	культурно- просветит.	туристско- экскурсион.	лечебно- оздорови- тельн.	жилые помещения	хозяйст- венное	не исполь- зуется
+	музей библ. клуб		больн. санат. д.отд.		учреждение торгов. промышл. склад	

ПРИЛОЖЕНИЯ:

Фото общего вида— I
 Фото фрагментов—
 Генплан—
 Обмеры: план— I
 фасад—
 разрез—
 Схематический план
 охранной зоны—

VI. ИСТОРИЧЕСКИЕ СВЕДЕНИЯ

- а) для памятников археологии — история возникновения, кем и когда производились разведки и раскопки, место хранения коллекций.
- для памятников истории — история возникновения: краткая характеристика событий и лиц, в связи с которыми объект приобрел значение памятника.
- для памятников архитектуры и монументального иск-ва — автор, строитель, заказчик, история создания.

По сведениям, полученным от старожилов, здание построено в конце XIX века владельцем паровой мельницы Лобановым. Результаты стилистического анализа архитектурных форм не противоречат этому.

- б) перестройки и утраты, изменившие первоначальный облик памятника

С северо-восточной стороны дома сделаны кирпичные пристройки хозяйственного назначения. В юго-западной стене заложен широкий дверной проём. Окна растесаны.

- в) реставрационные работы (общая характеристика, время, автор, место хранения документации)

не производились

VII. ОПИСАНИЕ ПАМЯТНИКА

для памятников археологии	— характеристика культурного слоя, важнейшие находки.
для памятников истории	— характеристика памятника, наличие, текст и время установления мемориальной доски.
а) для памятников архитектуры	— основные особенности планировочной, композиционно-пространственной структуры и конструкций; характер декора фасадов и интерьеров; наличие живописи, скульптуры, прикладного искусства; строительный материал, основные габариты.
для памятников монумент. иск-ва	— основные особенности композиционного и колористического решения: тексты, материал, техника, размер.

Дом кирпичный, одноэтажный, построен вблизи от бывшей паровой мельницы (ныне крупяной завод). Здание представляет собой простой прямоугольный объём, ограниченный четырьмя наружными стенами, и разделенный внутри на две части поперечной капитальной стеной. Перекрытие плоское, деревянное. Крыша вальмовая, покрыта железом.

Фасады дома предельно просты. Кроме угловых лопаток есть еще две, место которых соответствует положению капитальной стены внутри дома. Карниз простой, состоит из нескольких полочек. Часть карниза отмечена одним рядом зубчиков. Окна в настоящее время прямоугольные, имеют плоские перемычки, но в прошлом они могли быть другими, поскольку подверглись переделке. Стены побелены известью.

Габариты здания 14,5 X 11 м.

б) общая оценка общественной, научно-исторической и художественной значимости памятника.

Здание заслуживает внимания как простейший тип каменного жилого дома конца XIX века, почти полностью лишенного архитектурного декора.

VIII ОСНОВНАЯ БИБЛИОГРАФИЯ, АРХИВНЫЕ ИСТОЧНИКИ, ИКОНОГРАФИЧЕСКИЙ МАТЕРИАЛ.

не обнаружены

IX. ТЕХНИЧЕСКОЕ СОСТОЯНИЕ

характеристика общего состояния: культурного слоя
для памятников археологии важнейших находок

для памятников архитек- конструкций
туры и истории стен
покрытий
потолков
пола
декора фасадов
интерьеров

в интерьере: живописи
скульптуры
прикл. иск-ва

для памятников мону- цоколя
ментального искусства постамента
скульптуры
грунта
красочного слоя

хорошее	среднее	плохое	аварийное
+			
+	+		
+	+		
+			
+			

X. СИСТЕМА ОХРАНЫ

а) категория охраны

союзная	республ.	местная	не состоит +
---------	----------	---------	-----------------

б) дата и № документа о принятии под охрану

не имеется

в) границы охранной зоны и зоны регулирования застройки (краткое описание со ссылкой на утверждающий документ)

нет



г) балансовая принадлежность и конкретное использование

жильё

д) дата и № охранного документа

нет

Дата составления паспорта

октябрь

198 г.

Составитель Россов Л.К., архитектор
(ф., и. о., должность или профессия)

(подпись)

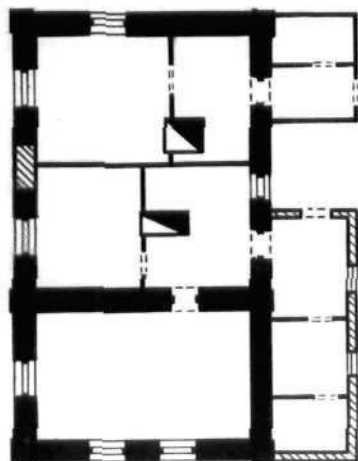
Инспектор по охране памятников

(подпись)



ПЕНЗЕНСКАЯ ОБЛАСТЬ, КАМЕНСКИЙ РАЙОН
г. КАМЕНКА, ул. САДОВАЯ, 42
ЖИЛОЙ ДОМ
конец XIX в.

П Л А Н



0 10 м.

Выполнил арх. РОССОВ Л.К.
1961 г.



42

leg 100

Пензенская область
Каменский район
г. КАМЕНКА
ул. Садовая, 42
Дом ДСМ к. XIX в.
Юго-западный фасад
Россов Л.К. 1981 г.

МИНИСТЕРСТВО КУЛЬТУРЫ СССР • ПАМЯТНИКИ ИСТОРИИ И КУЛЬТУРЫ СССР (недвижимые).....
 СОЮЗНАЯ РЕСПУБЛИКА РСФСР Гл. упр. охраны памятников истории и культуры

Адрес Пензенская обл., Каменский р-н, г. Каменка, ул. Садовая, 22
 (АССР, край, область; район, автономная обл.; национальный округ, населенный пункт)

УЧЕТНАЯ КАРТОЧКА

I. НАИМЕНОВАНИЕ ПАМЯТНИКА ЖИЛОЙ ДОМ

II ТИПОЛОГИЧЕСКАЯ ПРИНАДЛЕЖНОСТЬ	памятник археологии	памятник истории	памятник архитектуры	памятник монумент. ис-ва
			2	

III. ДАТИРОВКА ПАМЯТНИКА Конец XIX в.

IV. ХАРАКТЕР СОВРЕМЕННОГО ИСПОЛЬЗОВАНИЯ	по перво-начальному назначению	культурно-просветительное	туристско-экскурсионное	лечебно-оздоровительн.	жилые помещения	хозяйст-венное	не ис-пользу-ется
	+						

предлож. по исполъз.

V. ХАРАКТЕРИСТИКА ТЕХНИЧЕСКОГО СОСТОЯНИЯ	хорошее	среднее	плохое	аварийное
	+			

VI КАТЕГОРИЯ ОХРАНЫ	союзная	республ.	местная	не состоит
				+

наличие утвержденной охранной зоны	да	нет
		+

VII. НАЛИЧИЕ ДОКУМЕНТАЦИИ	паспорт	фотографии	обмеры	реставрационные материалы
	+	+	+	

место хранения документов	органы охраны	реставрационные мастерск.	музей, архив ний
Дата составления карточки	союзная	республикан	местные
с. <u>Октябрь</u> 1981	+	+	+
М. П.			

Составитель Россов Л.К., арх. Инспектор по охране памятников
 (ф. и. о., должность или профессия, подпись) (ф. и. о., подпись)



УЧЕТНАЯ КАРТОЧКА (оборотная сторона)

Фото или схематический план

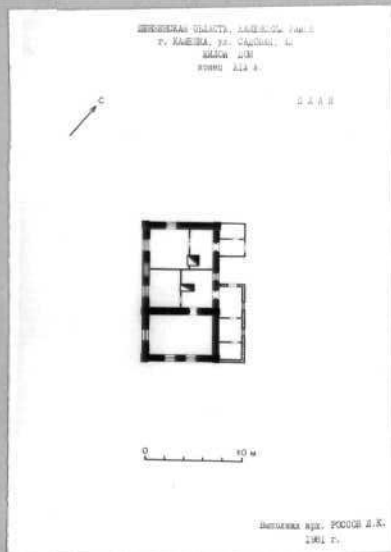


Краткое описание

Дом кирпичный, одноэтажный, представляет собой простой прямоугольный объём, ограниченный четырьмя наружными стенами. Перекрытие плоское, деревянное. Крыша вальмовая, покрыта железом.

Фасады дома предельно просты, снабжены лопатками. Карниз состоит из нескольких голочек и одного ряда зубчиков (частично). Окна в настоящее время прямоугольные, с плоскими перемычками (в прошлом они могли быть другими, поскольку подверглись переделке. Стены побелены известью.

Здание заслуживает внимания как простейший тип каменного жилого дома, почти полностью лишённого архитектурного декора.



Тип. ф-ки «Маяк революции» Зак 2414