

ПАМЯТНИКИ ИСТОРИИ И КУЛЬТУРЫ СССР  
(недвижимые)

СОЮЗНАЯ РЕСПУБЛИКА

РСФСР

Министерство культуры РСФСР, Государственная инспекция по охране  
(наименование республиканского органа охраны памятников)  
памятников истории и культуры

## ПАСПОРТ

I. НАИМЕНОВАНИЕ ПАМЯТНИКА Кирный домII. ТИПОЛОГИЧЕСКАЯ  
ПРИНАДЛЕЖНОСТЬ

памятник археологии	памятник истории	памятник архитектуры	памятник монумент. искусств
		2.	

III. ДАТИРОВКА ПАМЯТНИКА (или дата исторического события, с которым связано возникновение памятника — для памятников истории)

конец XIX в. — начало XX в.

IV. АДРЕС (местонахождение) ПАМЯТНИКА

Чувашская АССР, Поречий район,село Поречское, ул. Кооперативная, 30.

(АССР, край, область, район, автономная обл.)

(национальный округ; населенный пункт; путь подъезда)

V. ХАРАКТЕР  
СОВРЕМЕННОГО  
ИСПОЛЬЗОВАНИЯ

по перво- нач. назна- чению	культурно- просветит.	туристско- экскурсион.	лечебно- оздоровен- тельные.	жилые помещения	хозяйст- ванное	не исполь- зуется
	музей библ. клуб		больш. свет. доча.		учреждение торгов. промыш. склад	

ПРИЛОЖЕНИЯ:

- Фото общего вида —
- Фото фрагментов — 3
- Генплан —
- Обмеры: план — I
- фасад —
- разрез —
- Схематический план  
охранной зоны —

## VI. ИСТОРИЧЕСКИЕ СВЕДЕНИЯ

- |    |  |   |
|----|--|---|
| а) | для памятников археологии                              | — история возникновения, кем и когда производились раскопки и раскопки, место хранения коллекций.                     |
|    | для памятников истории                                 | — история возникновения: краткая характеристика событий и лиц, в связи с которыми объект приобрел значение памятника. |
|    | для памятников архитектуры и монументального искусства | — автор, строитель, заказчик, история создания.   |

Автор и строители дома неизвестны.

- б) перестройки и утраты, изменившие первоначальный облик памятника.

Сохранил свой первоначальный облик.

- в) реставрационные работы (общая характеристика, время, автор, место хранения документации)

Не проводились.

## VII. ОПИСАНИЕ ПАМЯТНИКА

для памятников археологии	— характер культурного слоя, важнейшие находки.
для памятников истории	— характеристика памятника, наличие, текст и время установления мемориальной доски.
а) для памятников архитектуры	— основные особенности планировочной, композиционно-пространственной структуры и конструкции; характер декора фасадов и интерьеров; наличие живописи, скульптуры, прикладного искусства; строительный материал, основные габариты.
для памятников монумент. иск-ва	— основные особенности композиционного и колористического решения; тексты, материал, техника, размер.

Каменный двухэтажный дом с прямоугольной конфигурацией плана, ориентирован узким торцовым фасадом на линию улицы.

Представляет тип городского купеческого дома с подсобными складскими помещениями в I-м этаже и жилыми комнатами во 2-м этаже. Внутреннее пространство I-го этажа делится центральной поперечной стеной и боковыми арочными проемами на четыре однотипных отсека, каждый из которых перекрыт коробовым сводом. Перекрытие помещений 2-го этажа — плоское.

Архитектурный декор главного уличного фасада выполнен из кирпича в формах, характерных для так называемого псевдорусского направления в архитектуре России рубежа XIX—XX веков.

Стены кирпичные, нештукатуренные.

Размеры дома в плане (по наружным фасадам): 7,8 x 14,7 м.

б) общая оценка общественной, научно-исторической и художественной значимости памятника.

Типичный образец каменного купеческого дома в архитектуре русской провинции рубежа XIX—XX веков.

## VIII. ОСНОВНАЯ БИБЛИОГРАФИЯ. АРХИВНЫЕ ИСТОЧНИКИ. ИКОНОГРАФИЧЕСКИЙ МАТЕРИАЛ.

# XI. ТЕХНИЧЕСКОЕ СОСТОЯНИЕ

характеристика общего состояния:  
 для памятников археологии культурного слоя важнейших находок  
 для памятников архитектуры и истории конструкций стен покрытий потолков пола декора фасадов интерьеров  
 в интерьере: живописи скульптуры прикл. иск-ва  
 для памятников монументального искусства цоколя постаментов скульптуры грунта красочного слоя

хорошее	среднее	плохое	аварийное
	+		
	+		
	+		

# X. СИСТЕМА ОХРАНЫ

а) категория охраны

союзная	республ.	местная	не состоит
		+	

б) дата и № документа о принятии под охрану Лист. СМ СССР № 299 от 23.10.90.

в) границы охранной зоны в зоне регулирования застройки (краткое описание со ссылкой на утверждающий документ)

**Не установлены.**

г) балансовая принадлежность и конкретное использование

Государственное учреждение

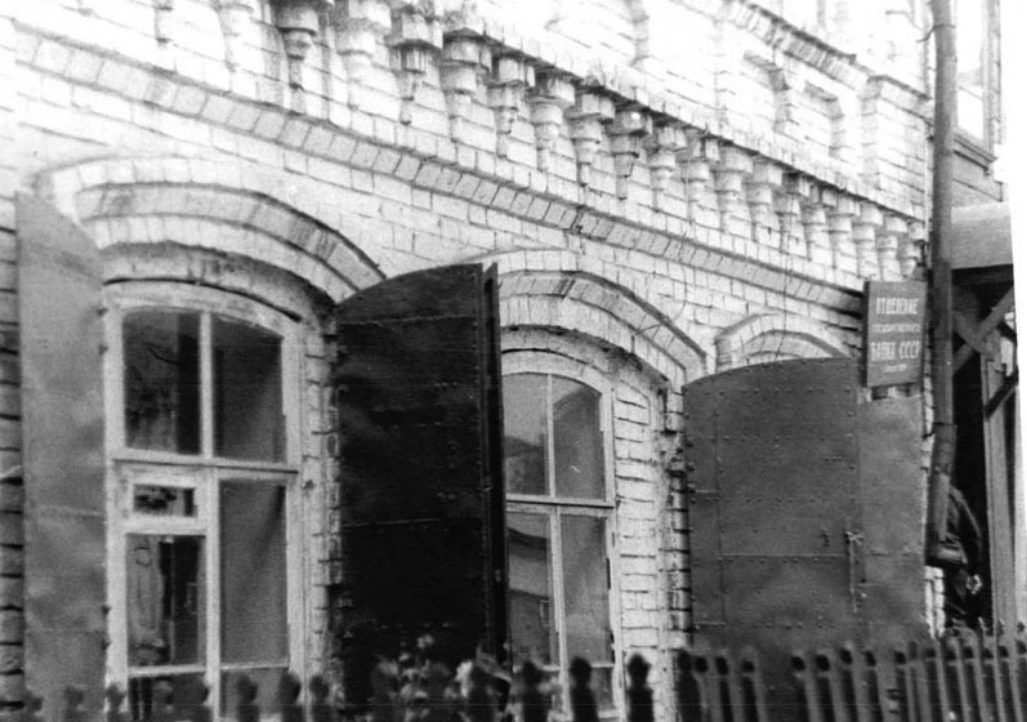
д) дата и № охранного документа

Дата составления паспорта

Составитель Максимов А.А. искусствовед  
 (ф. и. о., должность или профессия)

« 9 сентября 1973.

(подпись)



ИТДЕРЕНЕ  
САМА СССР



