

МИНИСТЕРСТВО КУЛЬТУРЫ СССР
ПАМЯТНИКИ ИСТОРИИ И КУЛЬТУРЫ СССР
(НЕДВИЖИМЫЕ)

СОЮЗНАЯ РЕСПУБЛИКА РСФСР

Гл. управление по охране памятников истории и культуры Мин. Культ. СССР
(наименование республиканского органа охраны памятников)

П А С П О Р Т

I. НАИМЕНОВАНИЕ ПАМЯТНИКА БЫВШАЯ ТЮРЬМА

II. ТИПОЛОГИЧЕСКАЯ
ПРИНАДЛЕЖНОСТЬ

памятник археологии	памятник истории	памятник архитектуры	памятник монумент искусства
		3	

III. ДАТИРОВКА ПАМЯТНИКА (или дата исторического события, с которым связано возникновение памятника—для памятников истории)

1907 г.

IV. АДРЕС (местонахождение) ПАМЯТНИКА

(АССР, край, область, район, автономная обл.,

Пензенская обл. Белинский р-н. г. Белинский ул. Ленина I

национальный округ; населенный пункт; пути подъезда)

V. ХАРАКТЕР
СОВРЕМЕННОГО
ИСПОЛЬЗОВАНИЯ

по первонач. назначению	культурно-просветит.	туристско-экскурсион.	лечебно-оздоровительн.	жилые помещения	хозяйственное	не используется
	музей библ. клуб школа		болн. санат. д. отд.		учреждение торгов. промышл. склад	

ПРИЛОЖЕНИЯ:

Фото общего вида— 5

Фото фрагментов— 8

Генплан— 3

Обмеры: план— 3

фасад—

разрез—

Схематический план

охранной зоны—

VI. ИСТОРИЧЕСКИЕ СВЕДЕНИЯ

а)	для памятников археологии	— история возникновения, кем и когда производились разведки и раскопки, место хранения коллекций.
	для памятников истории	— история возникновения: краткая характеристика событий и лиц, в связи с которыми объект приобрел значение памятника.
	для памятников архитектуры и монументального искусства	— автор, строитель, заказчик, история создания

Здание построено в 1907 году по типовому проекту. Аналог, построенный в то же время, но значительно лучше сохранивший первоначальный облик, находится в г. Нижний Ломов. После 1917 г. передано под школу.

б) перестройки и утраты, изменившие первоначальный облик памятника

Существенным изменениям, искажившим первоначальный облик, подверглись фасады здания — растесаны оконные проемы, во втором этаже южного фасада пристроены два балкона. Частично разобраны внутренние перегородки.

в) реставрационные работы (общая характеристика, время, автор, место хранения документации)

Реставрационные работы не проводились.

VII. ОПИСАНИЕ ПАМЯТНИКА

для памятников археологии	— характеристика культурного слоя, важнейшие находки.
для памятников истории	— характеристика памятника, наличие, текст и время установления мемориальной доски.
а) для памятников архитектуры	— основные особенности планировочной, композиционно-пространственной структуры и конструкций; характер декора фасадов и интерьеров; наличие живописи, скульптуры, прикладного искусства; строительный материал, основные габариты.
для памятников монумент. иск-ва	— основные особенности композиционного и колористического решения; тексты, материал, техника, размер.

Двухэтажное, каменное, на высоком цокольном этаже, прямоугольное в плане /36x15,8 м./ здание занимает территорию у пересечения ул. Ленина и Замойского. Первоначально участок был огорожен высоким чугунным забором, от которого сохранились несколько столбов. В углу участка расположен каменный одноэтажный дом начальника тюрьмы.

Северный и южный фасады II-ти осевые. Боковые фасады — 2-х осевые /первый этаж восточного фасада на три оконных оси/. 6-я, центральная ось цокольного этажа — дверной проем с арочной перемычкой, над которой до верхней отметки оконных проемов второго этажа устроен витраж, освещающий лестничную клетку. На южном фасаде 3-я и 9-я оси во втором этаже — дверные проемы, выходящие на балконы. К западному фасаду примыкает крутая металлическая одномаршевая лестница, ведущая на 2-й этаж. В настоящее время растесанные оконные проемы на всех фасадах отмечены простыми накладными наличниками и имеют прямоугольную форму. Из первоначальных окон сохранились два в цокольном этаже — по одному на западном и восточном фасадах. Углы здания отмечены пилястрами с мелкой разрезкой под руст. По всему периметру проходит тянутый профилированный карниз.

Внутренняя планировка отражает функциональное назначение здания. На всю длину проходит коридор, перекрытый ^{цилиндрическим} сводом, по обе стороны которого размещены помещения, выходящие на южный и северный фасады. Над дверными проемами коридора устроены распалубки. Внутренняя планировка одинакова на всех этажах.

- б) общая оценка общественной, научно-исторической и художественной значимости памятника.

Представляет собой пример казенного здания начала XX века.

VIII ОСНОВНАЯ БИБЛИОГРАФИЯ, АРХИВНЫЕ ИСТОЧНИКИ, ИКОНОГРАФИЧЕСКИЙ МАТЕРИАЛ.

В литературных источниках не упоминается.

IX. ТЕХНИЧЕСКОЕ СОСТОЯНИЕ

характеристика общего состояния: культурного слоя
для памятников археологии важнейших находок

для памятников архитек-
туры и истории

конструкций
стен
покрытий
потолков
пола
декора фасадов
интерьеров

в интерьере:

живописи
скульптуры
прикл. иск-ва

для памятников мону-
ментального искусства

цоколя
постаменты
скульптуры
грунта
красочного слоя

хорошее	среднее	плохое	аварийное
+			
+			
+			
+			
+			
		+	
	+		

X. СИСТЕМА ОХРАНЫ

а) категория охраны

союзная	республ.	местная	не состоит
			+

б) дата и № документа о принятии под охрану

Не имеет

в) границы охранной зоны и зоны регулирования застройки (краткое описание со ссылкой на утверждающий документ)

не имеет



D000016032

г) балансовая принадлежность и конкретное использование

используется под школу

д) дата и № охранного документа

не имеет

Дата составления паспорта

Составитель пол. Сосновский В.А.
(ф., и., о., должности или профессия)

13 апр 1984 г.

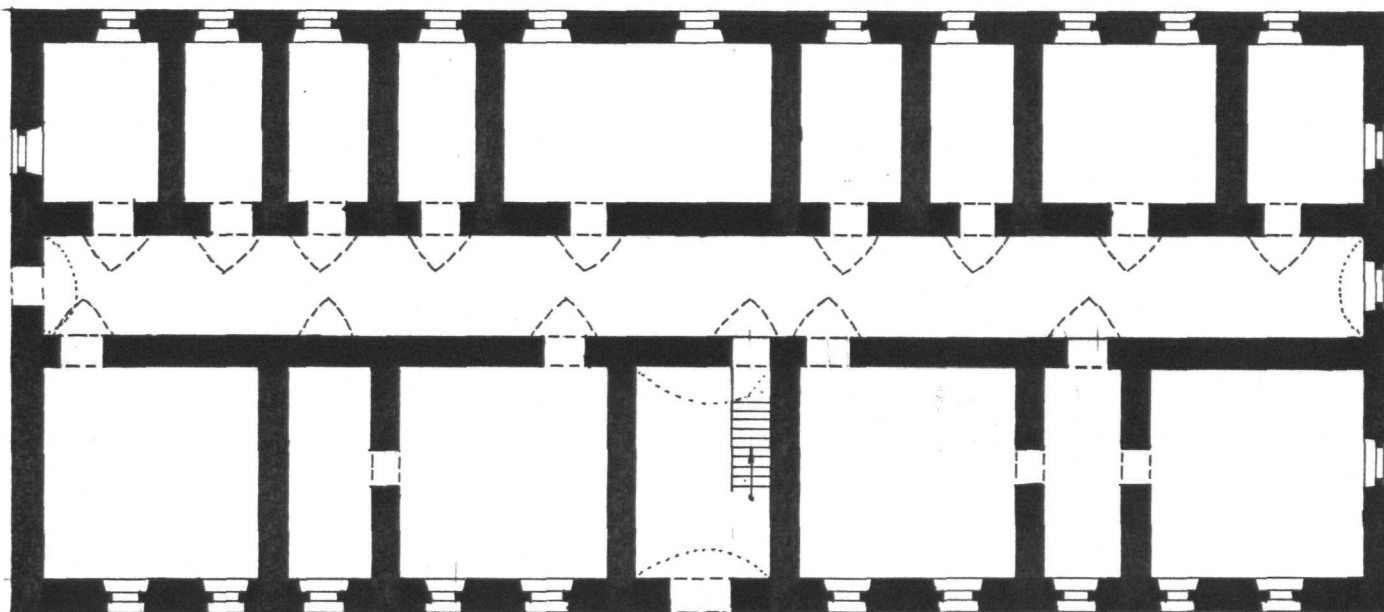


(подпись)

Инспектор по охране памятников

(подпись)

ПЕНЗЕНСКАЯ ОБЛАСТЬ БЕЛИНСКИЙ РАЙОН ГОРОД БЕЛИНСКИЙ
БЫВШАЯ ТЮРЬМА 1907 ГОД
План подвала

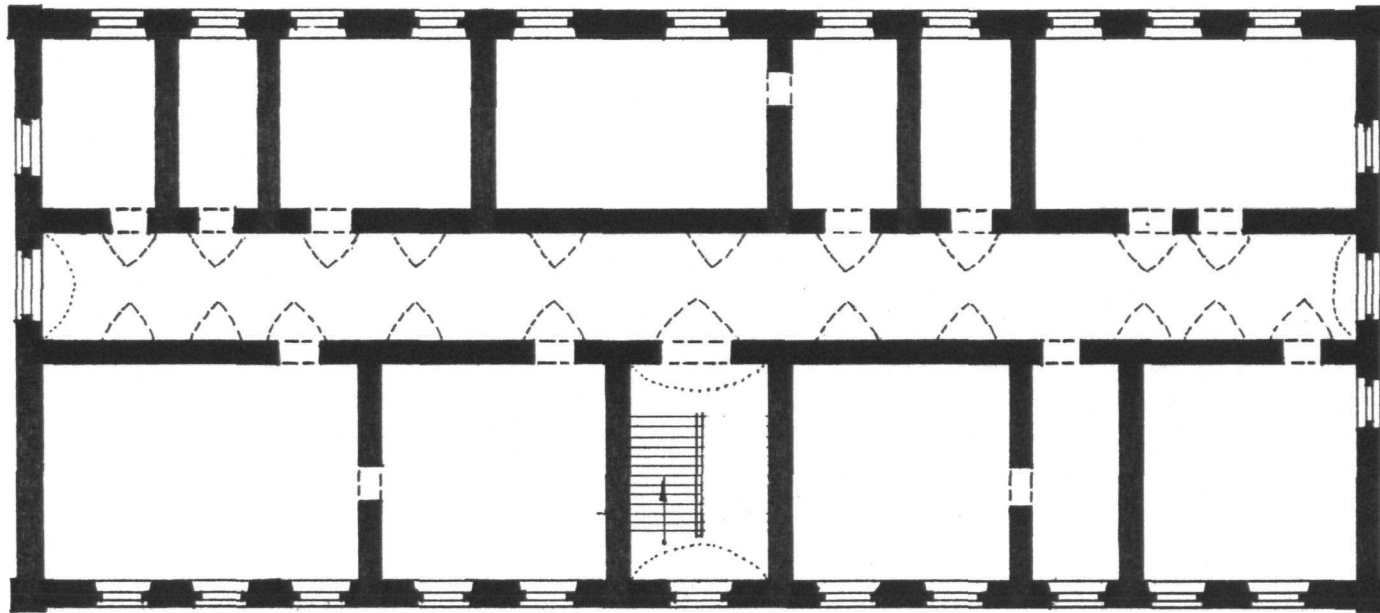


0 10м

Выполнил: Сидько В.А.
1984г.

ПЕНЗЕНСКАЯ ОБЛАСТЬ БЕЛИНСКИЙ РАЙОН ГОРОД БЕЛИНСКИЙ
БЫВШАЯ ТЮРЬМА 1907 г.

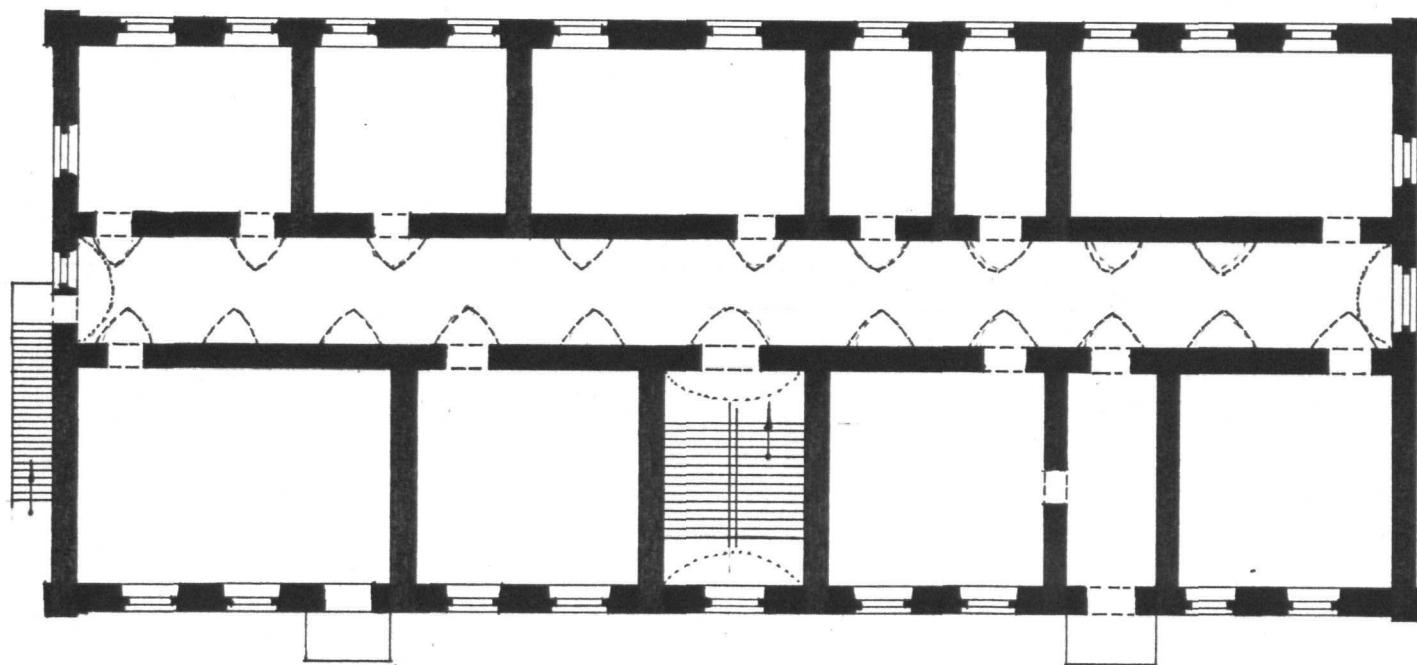
План I-го этажа



0 10м

Выполнил: Сидько В.А.
1984г

ПЕНЗЕНСКАЯ ОБЛАСТЬ БЕЛИНСКИЙ РАЙОН ГОРОД БЕЛИНСКИЙ
БЫВШАЯ ТЮРЬМА 1907 ГОД
План 2-го этажа



0 10м

Выполнил: Сидько В.А.
1984г.



І. Пензенская обл. Белкинский район
г. Белкинский бывш. тюрьма 1907г.

Балкон южного фасада

фото Сосновского В. 1983г.



2. Пензенская обл. Белинский р-н
г. Белинский Бывш. тюрьма 1907г.
Вид с востока фото Сосновского 1983



З. Пензенская обл. Белинский р-н
г. Белинский Бывш. тюрьма 1907г.
северный баезд оботососновского 1988



4. Пензенская обл. Беллинский р-н
г. Беллинский Бывш. Тюрьма 1907г.
Южный садик фото Соосновското 1983



5. Пензенская обл. Беллинский р-н
г. Беллинский Бывш. Торьма 1907г.
Северный базад. фотососновного 1983



6. Пензенская обл. Беллинский р-н
г. Беллинский Бывш. торговля 1907г.
Восточный фасад фото Сосновского 1983



7. Пензенская обл. Беллинский район
г. Беллинский Бывш. тюрьма 1907 г.
Фрагмент интерьера 1-го этажа
фото Сосновского В. 1983 г.



8. Пензенская обл. Белинский р-н
г. Бетрунская БМВШ. Тюрьма 1907г.
Западный фасад фото Сосновского 1983



9. Пензенская обл. Беллинский р-н
г. Беллинский Бывш. тюрьма 1907г.
Фрагмент интерьера 2-го этажа
фото Сосновского В. 1983г.



10. Пензенская обл. Белинский р-н
г. Белинский БНВШ тюрьма 1907г.
Фрагмент интервьюа фото Сосновского
1983г.



II. Пензенская обл. Белинский р-н
г. Белинский Бывш. тюрьма 1907г.
Фрагмент интерьера 1-го этажа
фото Сосновского В. 1983г.



12. Пензенская обл. Белинский р-н
г. Белинский Бывш. тюрьма 1907г.
Южный базар фото Сошновского 1983г.



13 Пензенская обл. Белинский о-н
г. Белинский Бывш. тюрьма 1907г.
Дверь южного фасада фото Сосновс-
кого 1983г.

МИНИСТЕРСТВО КУЛЬТУРЫ СССР
СОЮЗНАЯ РЕСПУБЛИКА РСФСР

ПАМЯТНИКИ ИСТОРИИ И КУЛЬТУРЫ СССР (недвижимые)

3.3...I.39.5

Гл. упр. по охр. пам. истории и культуры МР СССР
(наименование республиканского органа охраны)

Адрес Пензенская обл. Белинский р-н, г. Белинский ул. Ленина I
(АССР, край, область; район, автономная обл.; национальный округ, населенный пункт)

УЧЕТНАЯ КАРТОЧКА
Бывшая тюрьма

I. НАИМЕНОВАНИЕ ПАМЯТНИКА

II ТИПОЛОГИЧЕСКАЯ
ПРИНАДЛЕЖНОСТЬ

памятник археологии	памятник истории	памятник архитектуры	памятник монумент. ис-ва
		3	

III. ДАТИРОВКА ПАМЯТНИКА

1907 г.

IV. ХАРАКТЕР
СОВРЕМЕННОГО
ИСПОЛЬЗОВАНИЯ

по перво-начальному назначению	культурно-просвети-тельное	туристско-экскурсион-ное	лечебно-оздорови-тельные	жилые помещения	хозяйст-венное	не ис-пользу-ется
	+					

предлож. по использ.

V. ХАРАКТЕРИСТИКА
ТЕХНИЧЕСКОГО СОСТОЯНИЯ

хорошее +	среднее	плохое	аварийное
союзная	республ.	местная	не состоит +

VI. КАТЕГОРИЯ ОХРАНЫ

наличие утвержденной охранной зоны

да	нет
	+

VII НАЛИЧИЕ ДОКУМЕНТАЦИИ

паспорт	фотографии	обмеры	реставрационные материалы
I	I3	3	

место хранения документов

Дата оформления карточки

12 апреля 1984

П

Собственн.

Министерство культуры СССР

Исторический музей

Пензенская область

органы охраны		реставрационные мастерск.	музей, архив НИИ		
союзный	республикан.	местный	республиканская	местные	

Инспектор по охране памятников

(ф. и. о., подпись)



УЧЕТНАЯ КАРТОЧКА (оборотная сторона)

Фото или схематический план



Краткое описание

Двухэтажное, каменное, на высоком покое здание занимает участок у пересечения ул. Ленина и Замойского. Северный и южный фасады II-ти осевые, центральная ось южного фасада в почковом этаже — дверной проем с арочной перемычкой, над которой до верхних отметок окон второго этажа устроен витраж, освещающий лестничную клетку. На главном фасаде во втором этаже два симметрично расположенных балкона. Оконные проемы растесаны, прямоугольной формы, с простыми накладными наличниками. Углы обработаны пиллястрами. По периметру устроен карниз. Основой внутренней планировки является коридор, проходящий по всей длине здания и перекрытый цилиндрическим сводом.

Тип. ф-ки «Маяк революции» Зак. 2414

Над дверными проемами устроены распалубки.