

## ПАМЯТНИКИ ИСТОРИИ И КУЛЬТУРЫ СССР

(недвижимые)

СОЮЗНАЯ РЕСПУБЛИКА \_\_\_\_\_

Российская Федерация, Министерство культуры.

(наименование республиканского органа охраны памятников)

Отдел учёта, реставрации и использования памятников истории и культуры

## П А С П О Р Т

I. НАИМЕНОВАНИЕ ПАМЯТНИКА Торговая лавка.II. ТИПОЛОГИЧЕСКАЯ  
ПРИНАДЛЕЖНОСТЬ

памятник археологии	памятник истории	памятник архитектуры	памятник монумент. искусства
		<b>3</b>	

III. ДАТИРОВКА ПАМЯТНИКА (или дата исторического события, с которым связано возникновение памятника, — для памятников истории)

Конец XIX — нач. XX в.IV. АДРЕС (местонахождение) ПАМЯТНИКА Пермская область  
(АССР, край, область, район, автономная область,г. Усолье, ул. Юных Коммунаров, 4

национальный округ; населенный пункт; пути подъезда)

V. ХАРАКТЕР  
СОВРЕМЕННОГО  
ИСПОЛЬЗОВАНИЯ

по первонач. назначению	культурно-просветит.	туристско-экскурсион.	лечебно-оздоровитель.	жилые помещения	хозяйственное	не используется
	музей, библ., клуб		больн., санат., д-отд.		учреждение торгов., промышл. склад	<b>X</b>

ПРИЛОЖЕНИЯ:

Фото общего вида — **4**  
 Фото фрагментов —  
 Генплан — **I**  
 Обмеры: план — **I**  
     фасад —  
     разрез —  
 Схематический план  
 охранной зоны —

## VI. ИСТОРИЧЕСКИЕ СВЕДЕНИЯ

- а) для памятников археологии — история возникновения, кем и когда производились разведки и раскопки, место хранения коллекций.
- для памятников истории — история возникновения: краткая характеристика событий и лиц, в связи с которыми объект приобрел значение памятника.
- для памятников архитектуры и монументального искусства — автор, строитель, заказчик, история создания.

Здание построено в конце XIX нач. XX вв.

Мелочная лавка входила в состав усадьбы. С севера от лавки располагается деревянный дом. Главным фасадом дом выходил на улицу. Дом утрачен в 1973 году. С 1946–1973 год здание использовалось под жильё. С восточной стороны у дома был деревянный пристрой, который являлся входным тамбуром.

- б) перестройки и утраты изменившие первоначальный облик памятника.

В 1973 году утрачен деревянный пристрой. Утрачена двускатная кровля с треугольными кирпичными фронтонами.

- в) реставрационные работы (общая характеристика, время, автор, место хранения документации).

**не проводились**

## VII. ОПИСАНИЕ ПАМЯТНИКА

а) для памятников археологии	— характер культурного слоя, важнейшие находки.
для памятников истории	— характеристика памятника, наличие, текст и время установления мемориальной доски.
для памятников архитектуры	— основные особенности планировочной, композиционно-пространственной структуры и конструкций; характер декора фасадов и интерьеров; наличие живописи, скульптуры, прикладного искусства; строительный материал, основные габариты.
для памятников монумент. иск-ва	— основные особенности композиционного и колористического решения; тексты, материал, техника, размер.

**Находится в центральной исторической части старого г.Усолье.**

Здание расположено в глубине квартала. Главный западный фасад выходит на проезд. Кирпичное одноэтажное здание прямоугольное в плане со сторонами 4,9х9,65 метров. Стены из красного кирпича, выполненные старорусской кладкой. Наружные стены завершаются ступенчатым карнизом с поясом кронштейнов. На главный фасад здания выходят входные ворота. Проем ворот завершается лучковой перемычкой. Ворота двухстворчатые. На поверхности стен главного фасада выделены по углам лопатки.

Восточный фасад выходит одной дверью во двор. Дверь металлическая с лучковой перемычкой. На южный фасад выходит три окна с лучковыми перемычками. Северный фасад представляет собой глухую стену, завершающуюся карнизом с кронштейнами. Кровля здания утрачена. Здание утратило внутреннее убранство. Стены внутри дома оштукатурены, покрашены. По делам БТИ кровля была двускатная, треугольным кирпичным фронтоном выходила на западную и восточную сторону.

б) общая оценка общественной, научно-исторической и художественной значимости памятника.

**Торговое сооружение, выстроенное в традициях кирпичной архитектуры конца XIX— начала XX века.**

## VIII. ОСНОВНАЯ БИБЛИОГРАФИЯ, АРХИВНЫЕ ИСТОЧНИКИ, ИКОНОГРАФИЧЕСКИЙ МАТЕРИАЛ

Усольское бюро технической инвентаризации.

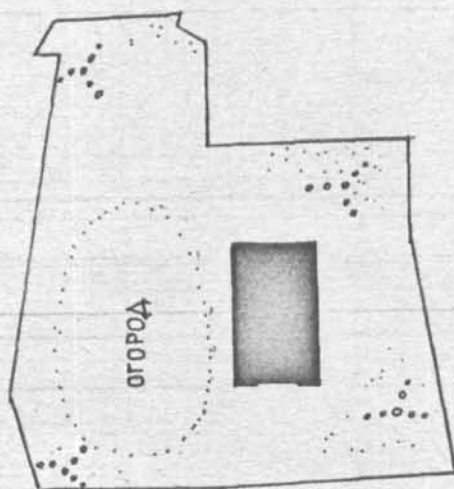
Инв. № 3843.



ПЕРМСКАЯ ОБЛАСТЬ  
г. УСОЛЬЕ. ул. ЮНЫХ КОММУНАРОВ, Д. 4  
ТОРГОВАЯ ЛАВКА. НАЧАЛО XX В.  
ГЕНПЛАН

С ←

УЧ-К ДОМА №9  
ПО УЛ. ПЕРМСКОЙ.



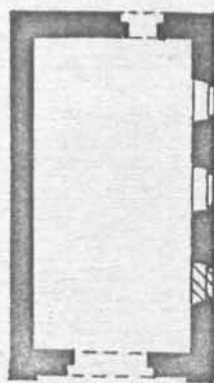
ПРОЕЗД

0 ————— 25

БАЙМОВА Т.В. 1992 г.

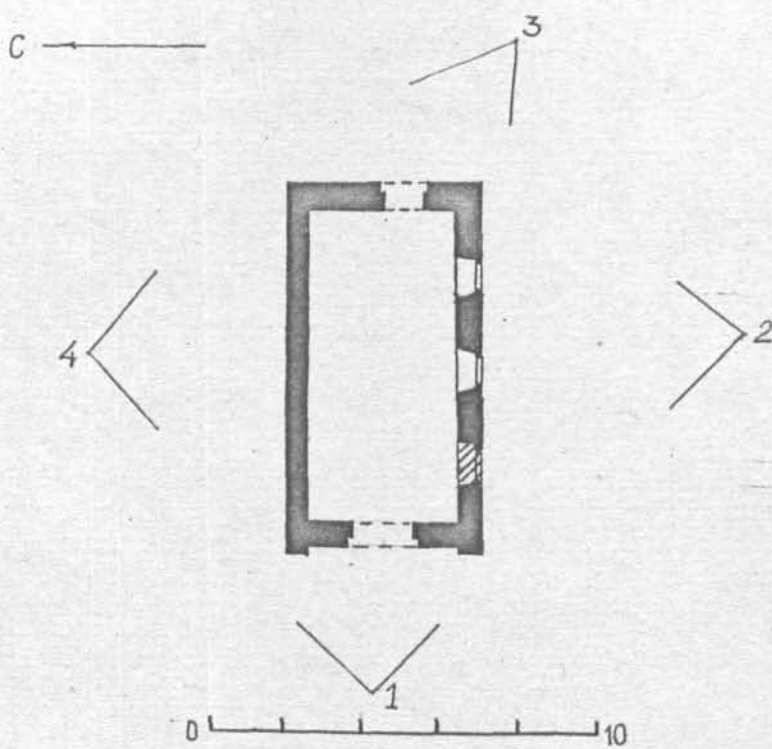
ПЕРМСКАЯ ОБЛАСТЬ  
г. УСОЛЬЕ ул. ЮНЫХ КОММУНАРОВ, Д. 4  
ТОРГОВАЯ ЛАВКА. НАЧАЛО XX В.  
ПЛАН ЭТАЖА

С ←



0 ————— 10м

ПЕРМСКАЯ ОБЛАСТЬ  
г. УСОЛЬЕ. ул. Юных Коммунаров, д. 4  
ТОРГОВАЯ ЛАВКА. НАЧАЛО XX В.  
СХЕМА ФОТОФИКСАЦИИ



БАИМОВА Т.В. 1992 г.





Уют №1

Терейская обл. г. Терей  
ул. Улица Кассуларов, 4.  
Терейская изба. Начало XIX в.  
Западная часть.  
Нижний, 1992 г.



Сомо № 2.

Термическое сож. в. Гусеве  
ул. Ахмат. Коммунаров, 4

Термическое сож. в. Гусеве. XX в.

Химическое сож.

Химическое сож., 1992 г.



Копия № 3

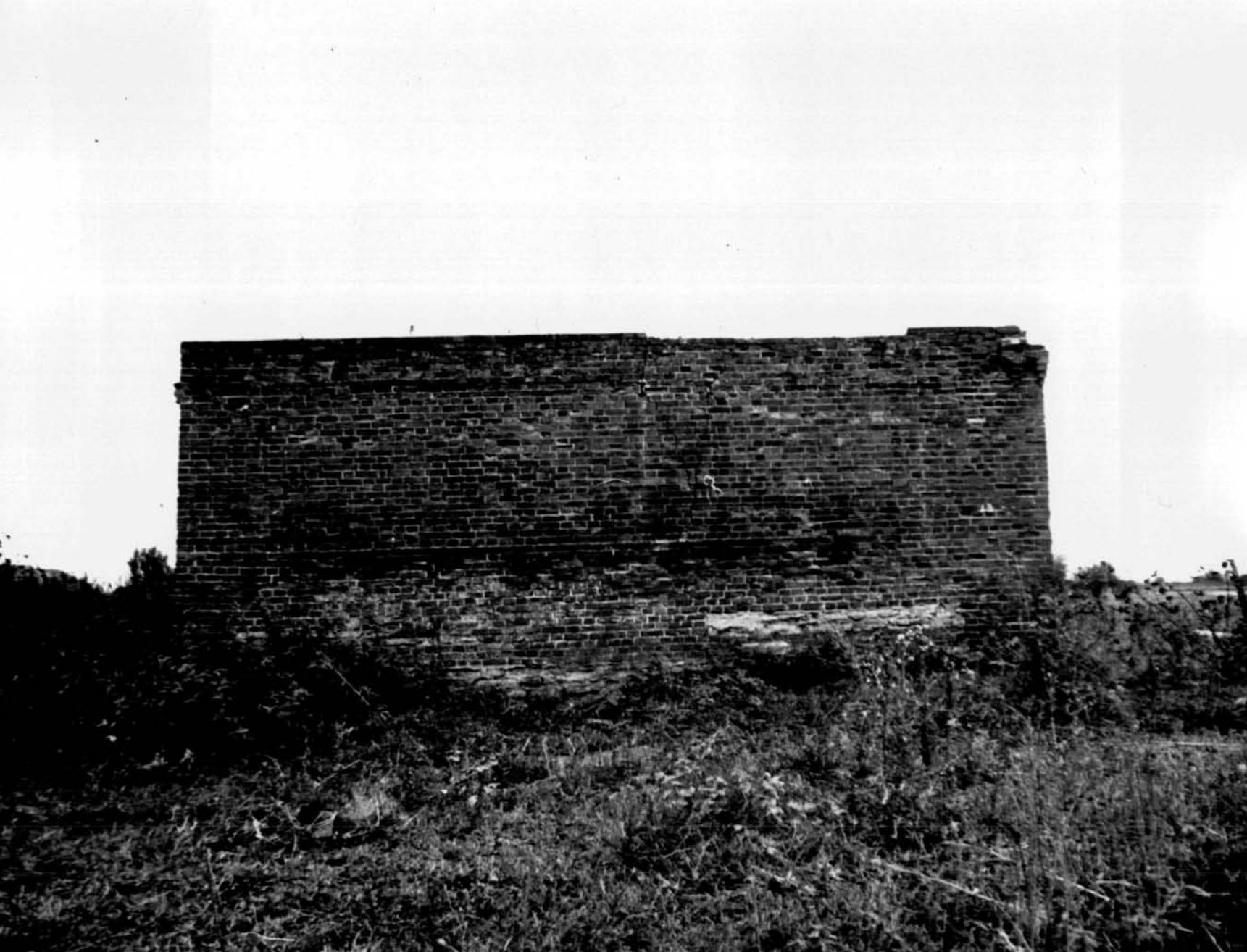
Трудовая книжка № 1. Копия

гос. номер Копия № 4

Трудовая книжка, номер 1. К.

Восточный район

Копия, 1992 г.



Томо 44.

Трудовой оди. в. Южне

ю. Мухом Трудовой оди, 4

Трудовой оди. Мар. 1886

Северной оди

Нижней оди, 1992

СОЮЗНАЯ РЕСПУБЛИКА Российская Федерация Государственный комитет по охране памятников МК РСФСР

Адрес Пермская область, г. Усолье, уз. Олега Кошута, д. 4  
(АССР, край, область; район, автоном. обл., национальн. округ; населен. пункт)

**УЧЕТНАЯ КАРТОЧКА**

I. НАИМЕНОВАНИЕ ПАМЯТНИКА Торговая лавка

II. ТИПОЛОГИЧЕСКАЯ ПРИНАДЛЕЖНОСТЬ

памятник археологии	памятник истории	памятник архитектуры	памятник монумент. ис-ва
		<b>3</b>	

III. ДАТИРОВКА ПАМЯТНИКА

IV. ХАРАКТЕР СОВРЕМЕННОГО ИСПОЛЬЗОВАНИЯ

памятник культуры	памятник истории	памятник архитектуры	памятник монумент. ис-ва
по первоначальному назначению	просветительное	экскурсионное	оздоровительн.
			жилые помещения
			хозяйственн.
			не используется

предлож. по использ. магазин общего пользования.

V. ХАРАКТЕРИСТИКА ТЕХНИЧЕСКОГО СОСТОЯНИЯ

хорошее	среднее	плохое	аварийное
			<b>X</b>

VI. КАТЕГОРИЯ ОХРАНЫ

союзная	республ.	местная	не состоит
			<b>X</b>

наличие утвержденной охранной зоны

да	нет

VII. НАЛИЧИЕ ДОКУМЕНТАЦИИ

паспорт	фотографии	обмеры	реставрационные материалы
<b>X</b>	<b>X</b>	<b>X</b>	

Дата составления документов 22.12.92

Дата составления карточки 1992 г.

органы охраны	реставрационные мастерские	музей, архив, НИИ
союзный	республикан.	местный
	республикан.	местные
		<b>X</b>

Составитель Усольев П. В. Инспектор по охране памятников Усольев П. В.

(Ф.И.О., должность, или профессия, подпись)





УЧЕТНАЯ КАРТОЧКА (оборотная сторона)

Фото или схематический план



Краткое описание

Гражданское сооружение, выстроенное в традициях кирпичной архитектуры конца XIX — начала XX века. Одноэтажное здание расположено чуть отступив от красной линии проезда несколько отступив вглубь квартала. Прямоугольный объем выходит торцовым главным фасадом на проезд. В центре западного фасада ворота. Наиболее выразительный в фасадном декоре карниз с декоративными кронштейнами и лучковые перемычки над окнами, дверьми и воротами.

Внутренняя планировка представляет собой прямоугольное помещение без перегородок и печей.