

ИСТОРИЧЕСКИЕ СВЕДЕНИЯ, ИСТОЧНИКИ,
ОСОБЕННОСТИ АРХИТЕКТУРЫ

Флигель построен в 1861 г./ГАТО, ф.84, оп.3,
д.1138/ и входил в состав усадьбы коллежского ас-
сессора Николая Петровича Страхова.



ГУК ТО «ЦОИПИК»
КОПИЯ ВЕРНА
М.В. Енишерлов
подпись
расшифровка подписи
№ 02 20 17

СОСТАВИТЕЛИ:

АРХИТЕКТОР *[Signature]* М.В. ЕНИШЕРЛОВ

АРХИТЕКТОР *[Signature]* Л.А. ПОТАПОВ

ДАТА СОСТАВЛЕНИЯ " " 1969 г.

КАРТОЧКА № С-6-15

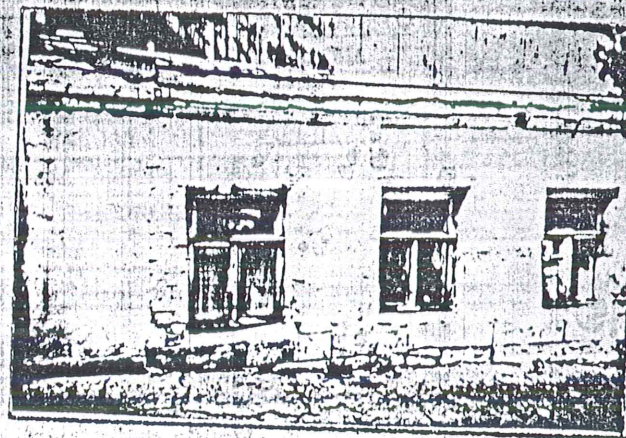
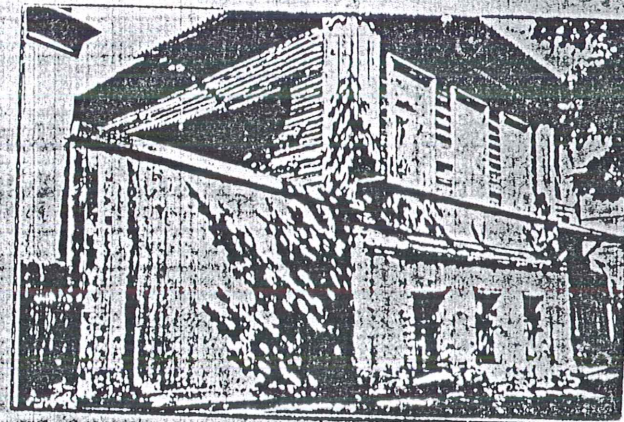
ИНВ. № 1002

УЧЕТНАЯ КАРТА-ПАСПОРТ
ЭЛЕМЕНТА
ИСТОРИЧЕСКОЙ ЗАСТРОЙКИ
К ИСТОРИКО-АРХИТЕКТУРНОМУ ОПОРНОМУ ПЛАНУ
И ПРОЕКТУ ЗОН ОХРАНЫ

РЕСПУБЛИКА: РСФСР ОБЛАСТЬ: Тульская
ГОРОД: Тула РАЙОН: Советский
КВАРТАЛ № 8 УЛ. СВОБОДЫ
ДОМ № 12 / 37 ИНДЕКС СТРОЕНИЯ

Флигель, лит. Б

АДРЕС
ПРИНЯТ ПО
МАТЕРИАЛАМ
БТИ
Арх. № 12.57



1. Тип объекта

ИСТОРИЧЕСКОЕ ИСПОЛЬЗОВАНИЕ	ЖИЛОЙ ДОМ	С ТОРГОВЛЕЙ НА 1-м	С ПРИСТР. ЛАВКОЙ
	Флигель	лавка	хоз. постройка
	ОБЩЕСТВ. ЗДАНИЕ	УЧРЕЖДЕНИЕ	ПРОМ. ПОСТРОЙКА
ИСТОРИЧЕСКОЕ НАЗНАЧЕНИЕ	УЧЕБНОЕ ЗДАНИЕ	ЦЕРКОВНАЯ П-КА
	ЖИЛОЙ ДОМ	БЫТОВ. ОБСЛУЖИВ.	ПРЕДПР. ТОРГОВЛИ
	ПРЕДПР. ОБЩЕСТВА	ПРЕДПР. СВЯЗИ	МЕД. УЧРЕЖДЕН.
ИСТОРИЧЕСКОЕ НАЗНАЧЕНИЕ	УЧЕБНОЕ ЗАВЕДЕН.	УЧРЕЖД. КУЛЬТУРЫ	СПОРТИВН. ОБЪЕКТ
	Администр. здан.	КОНТОРА	ПРОМЫШ. ПРЕДПР.
	СКЛАДЫ, ГАРАЖИ	ХОЗ. ПОСТРОЙКА
ИСТОРИЧЕСКОЕ НАЗНАЧЕНИЕ	ПОДОЖИГАТЕЛЬНОЕ	НЕЙТРАЛЬНОЕ	ОТРИЦАТЕЛЬНОЕ

2. Время постройки

ПРИВЛЕЧИТЕЛЬНО ЧЕТВЕРТИ	XVIII ВЕК				XIX ВЕК				XX ВЕК			
	1	2	3	4	1	2	3	4	1	2	3	4
ТОЧНАЯ ДАТА											
ИСТОРИЧ. НАЗВАН.											

3. Система охраны

ДОКУМЕНТ О ПОСТАНОВКЕ НА ГОС. ОХРАНУ	СОЮЗНАЯ	РЕСПУБЛИКАНСКАЯ	МЕСТНАЯ
	СОСТОИТ	ПРЕДЛАГАЕТСЯ	НЕ СОСТОИТ
	пост. СМ СССР	пост. СМ РСФСР	реш. Обл. исполк.
	№.....	от.....	19..... г.

4. Градостроительные характеристики

РОЛЬ В СИСТЕМЕ ОЦЕНКА	ДОМИНАНТА ОБЩ. ГОР. ЗНАЧЕН.	ДОМИНАНТА РАЙОННОГО ЗНАЧЕН.
	ЛОКАЛЬНЫЙ ЭЛЕМЕНТ	НЕ ИГРАЕТ АКТИВНОЙ РОЛИ
РОЛЬ В ПЛ. СТРУКТ. ОЦЕНКА	СООТВЕТСТВУЕТ	ИСКАЖАЕТ
	ОБУСЛАВЛИВАЕТ	РЕЛИКТОВАЯ
РОЛЬ В ИСТОРИКО- КУЛЬТУР. СРЕДЕ	ОБУСЛАВЛИВАЕТ	АКТИВНО ФОРМИР.
	ИСКАЖАЕТ	ПОДДЕРЖИВАЕТ
ПОЛОЖЕНИЕ В ПРОСТРАНСТВЕ	УЛИЦЫ, ПЕР. ПРОСП.	РЕЛИКТОВАЯ
	ПЛОЩАДИ	НЕЙТРАЛЬНАЯ
РОЛЬ В СТРУКТУРЕ ДОМОВОЛАДЕНИЯ	УЛИЦЫ, ПЕР. ПРОСП.	РЯДОВОЕ
	ПЛОЩАДИ	ЗАМЫК. ПЕРСПЕКТ.
РОЛЬ В СТРУКТУРЕ ДОМОВОЛАДЕНИЯ	ПЛОЩАДИ	УГЛОВОЕ
	ПЛОЩАДИ	ЦЕНТРИЧНОЕ
РОЛЬ В СТРУКТУРЕ ДОМОВОЛАДЕНИЯ	ГЛАВНОЕ ЗДАНИЕ	"ВТОРОЙ ДОМ"
	ТОРГОВАЯ ЛАВКА	ФЛИГЕЛЬ
РОСПОЛОЖЕНИЕ НА УЧАСТКЕ	ТОРГОВАЯ ЛАВКА	СЛУЖЕБН. ПОСТР.
	НА КРАСНОЙ ЛИНИИ	ПРОИЗВОДСТВ. ПОСТ.
	С ОТСТУПОМ	В ГЛУБИНЕ

5. Сохранность исторических границ домовладения

СОХРАН. ПОЛНОСТЬЮ	СОХРАН. ЧАСТИЧНО	НЕ СОХРАН. ГРАНИЦ	ТРЕБ. ДОП. ИССЛЕД.
-------------------	------------------	-------------------	--------------------

6. Архитектурно-образные характеристики

СТИЛЕВЫЕ	ДРЕВНЕРУССКИЙ	БАРОККО	КЛАССИЦИЗМ
	АМПИР	ЭКЛЕКТИКА	ПРЕДРОССКИЙ
	МОДЕРН	КОНСТРУКТИВИЗМ	БЕЗ ВЫРАЖ. СТИЛЯ
ОБЪЕМНО- ПРОСТРАНСТВЕНН.	ОДНОЭТАЖНЫЙ	ДВУХЭТАЖНЫЙ ЭТАЖНЫЙ
	НА ПОДВАЛЕ	НА ПОЛУПОДВАЛЕ	НА ПОДКЛЮТКЕ
	С МЕЗОН. ПРОДОЛЬН.	С МЕЗОН. ПОПЕРЕЧН.	С МЕЗОН. КРЕСТОМ.
(Для церквей)	ТРАПЕЗНЫЕ	ПРИДЕЛЫ	КОЛОКОЛЬНИ

7. Важнейшие формообразующие элементы и конструкция

СИЛУЭТНЫЕ	ШПИЛИ	БАШЕНКИ	ЩИПЦЫ	ФРОНТОНЫ
	КУПОЛА	ГЛАВЫ	АТТИКИ	СЛУХ. ОКНА
ПЛАСТИКИ ФАСАДА	РИЗАЛИТЫ	ПИЛОНЫ	ПОРТИКИ	РОТОНДЫ
	СКРУГЛ. УГЛЫ	СРЕЗ. УГЛЫ	ЭРКЕРЫ	ФОНАРИ
	БАЛКОНЫ	ЛОДЖИИ	ВЕРАНДЫ	ТЕРРАСЫ
ПЛОСКОСТНЫЕ	ВИТРАЖИ	ВИТРИНЫ	ФИЛЕНКИ	НИШИ
	ПИАЛЕТЫ	МЕЖДУЭТАЖН. ТЯГИ	РАЗВИТЫЙ КАРНИЗ	
ОКОННЫЕ ПРОЕМЫ	ПРЯМОУГОЛЬН.	АРЧНЫЕ	ЛУЧКОВЫЕ	СЛОЖНЫЕ
ОКОНН. НАЛИЧНИК	КАМЕННЫЕ	КИРПИЧНЫЕ	ШТУКАТУРНЫЕ	ДЕРЕВЯННЫЕ
	РАМОЧНЫЕ	СЛОЖНЫЕ	ФИГУРНЫЕ	ОТСУТСТВУЮТ
ОКОНН. СТАВНИ	МЕТАЛЛИЧЕСК.	2-х створчат.	НА ПОДСТАВАХ	СОВРЕМЕННЫЕ
	ДЕРЕВЯННЫЕ	4-х створчат.	НА ПЕТЛЯХ	ОТСУТСТВУЮТ
ОКОНН. ПЕРЕПЛЕТЫ	ПРОСТЫЕ-ЧАСТНЫЕ	ФИГУРНЫЕ	СОВРЕМЕНН.
ВХОДН. ДВЕРИ	ОДНОСТВОРЧАТ.	ДВУХСТВОРЧАТ.	ФИЛЕНЧАТЫЕ	СОВРЕМЕНН.
ДЕКОР ФАСАДА	ЛЕПНИНА ФИГУР.	ЛЕПНИНА ОРНАМ.	ВАРЕЛЬЕФ	ГОРЕЛЬЕФ
ВЕНЧ. КАРНИЗ	КАМЕННЫЙ	КИРПИЧНЫЙ	ШТУКАТУРНЫЙ	ДЕРЕВЯННЫЙ
	КЛАССИЧЕСК.	ПРОСТОЙ	ДЕКОРИРОВ.	БЕЗ ВЫР. СТИЛЯ
ИНТЕРЬЕРЫ	СОХРАНИЛИСЬ	СОХРАН. ЧАСТ.	НЕ СОХРАНИЛ.	НЕ УСТАНОВЛ.
	ПАРКЕТ	ЛЕПНИНА	КАФ. ПЕЧИ	ДВЕРИ
ЦОКОЛЬ	БЕЛОКАМЕНН.	КИРПИЧНЫЙ	ДЕРЕВЯННЫЙ	НЕ УСТАНОВЛ.
	КИРП. РАЗМЕР	МАЛЫЙ, СМ. СМ.	НЕ УСТАНОВЛ.
СТЕНЫ	ТИП КЛАДКИ	ВЕРСТОВАЯ	ЦЕПНАЯ	ТЫЧКОВАЯ
	ОБРАБОТ. ШВА	ЗАТИРКА	ПОДРЕЗКА	ДВ. ПОДРЕЗ.
ТИП РАСТВОРА	ИЗВЕСТКОВЫЙ	ЦЕМЕНТНЫЙ	ГЛИНЯНЫЙ	НЕ УСТАНОВЛ.
	ДЕРЕВЯННЫЕ	БРЕВНО	БРУС	ПЛАХИ
ОБЛИЦОВКА	ШТУКАТУРКА	ОБШИВКА ДЕР.	ПОКРАСКА	ОТСУТСТВУЕТ
	ПЕРЕКРЫТИЯ	СВОДЫ	ПЛОСК. ДЕР.	КИРП. ПО М. БАЛ.
КРЫША	1-2-СКАТН.	ПОЛУВАЛЬМОВ.	ВАЛЬМОВАЯ	СЛОЖНАЯ
	КРОВЛЯ	СТАЛЬНАЯ	МЕДНАЯ	ТЕСОВАЯ
			ЩИФЕРН.	РУЛОННАЯ
				НЕ УСТАН.

КАРТОЧКА № С-6-1

ИВВ. № 988

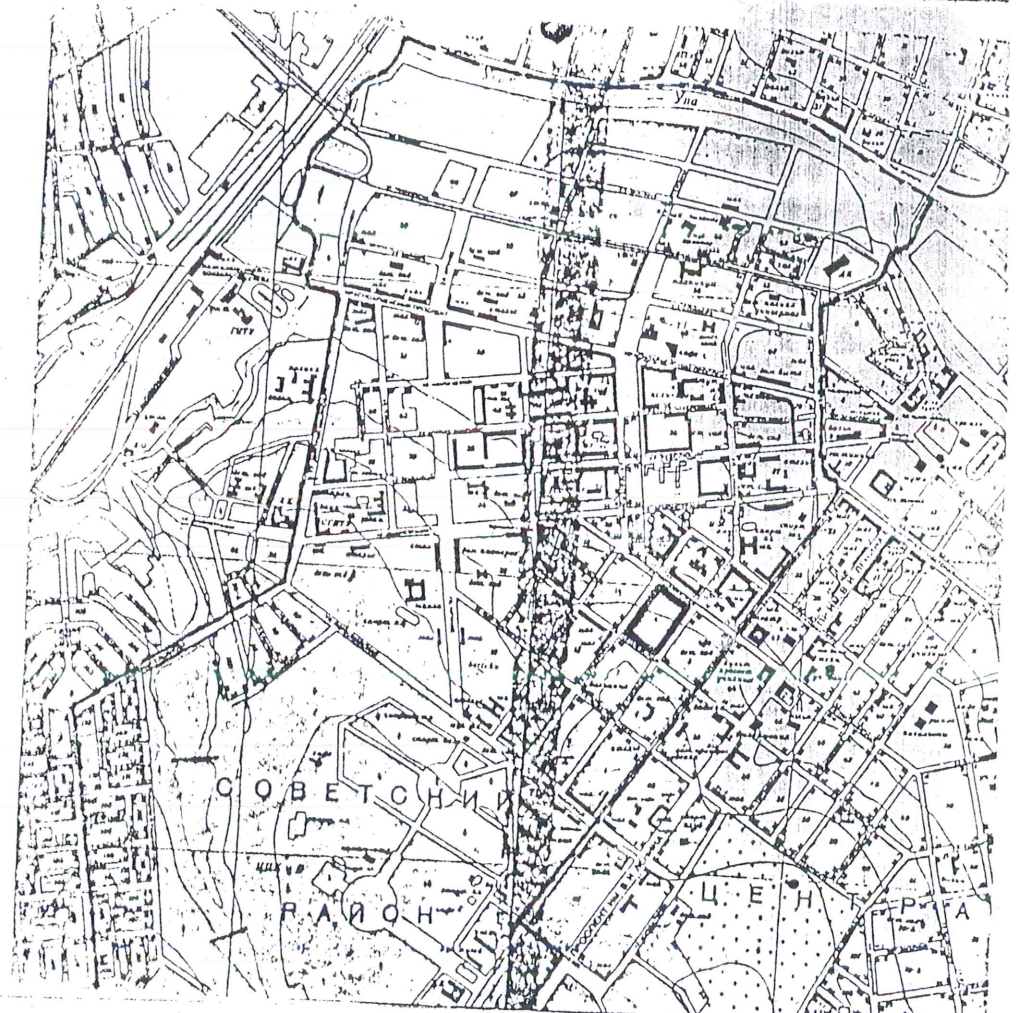
УЧЕТНАЯ КАРТА-ПАСПОРТ
КВАРТАЛА
ИСТОРИЧЕСКОЙ ЗАСТРОЙКИ

К ИСТОРИКО-АРХИТЕКТУРНОМУ ОПОРНОМУ ПЛАНУ
И ПРОЕКТУ ЗОН ОХРАНЫ

ГОРОД ТУЛА

РАЙОН СОВЕТСКИЙ

КВАРТАЛ № 8



ГУК ТО «ЦОИПИК»
КОПИЯ ВЕРНА
Должность: Инженер Татьяна Кудряшова
« 11 » 02 20 14



СОСТАВИТЕЛИ:

АРХИТЕКТОР
АРХИТЕКТОР

М.В. ЕНИШЕРЛОВ
Л.А. ПОТАПОВ

ДАТА СОСТАВЛЕНИЯ

1989 г.

1 ХРОНОЛОГИЧЕСКИЕ ХАРАКТЕРИСТИКИ ИСТОРИЧЕСКОЙ ЗАСТРОЙКИ

1	1-я ЧЕТВЕРТЬ	1	1-я ЧЕТВЕРТЬ	1	1-я ЧЕТВЕРТЬ
2	2-я ЧЕТВЕРТЬ	2	2-я ЧЕТВЕРТЬ	2	2-я ЧЕТВЕРТЬ
3	3-я ЧЕТВЕРТЬ	3	3-я ЧЕТВЕРТЬ	3	3-я ЧЕТВЕРТЬ
4	4-я ЧЕТВЕРТЬ	4	4-я ЧЕТВЕРТЬ	4	4-я ЧЕТВЕРТЬ

2. ЦЕННОСТНЫЕ ХАРАКТЕРИСТИКИ ИСТОРИЧЕСКОЙ ЗАСТРОЙКИ

	ПАМЯТНИКИ АРХИТЕКТУРЫ
	ХАРАКТЕРНЫЙ ЭЛЕМЕНТ ИСТОРИЧЕСКОЙ ЗАСТРОЙКИ
	РЯДОВОЙ ЭЛЕМЕНТ ИСТОРИЧЕСКОЙ ЗАСТРОЙКИ
	КАПИТАЛЬНАЯ ЗАСТРОЙКА XX ВЕКА
	МАЛОЦЕННЫЕ ПОСТРОЙКИ
	ЗДАНИЯ, ВНОСЯЩИЕ ДИСГАРМОНИЮ В ИСТОРИЧЕСКУЮ СРЕДУ
	ЗДАНИЯ, УТРАЧЕННЫЕ К МОМЕНТУ ПРОВЕДЕНИЯ НАТУРНОГО ОБСЛЕДОВАНИЯ
	ВАЖНЫЕ В ГРАДОСТРОИТЕЛЬНОМ ОТНОШЕНИИ ИСТОРИЧЕСКИЕ ЗДАНИЯ, СНЕСЕННЫЕ В XX ВЕКЕ
	НЕОБСЛЕДОВАННЫЕ ПОСТРОЙКИ
	ЗДАНИЯ, ПО КОТОРЫМ СОСТАВЛЕНА УЧЕТНАЯ КАРТА-ПАСПОРТ
	УТРАЧЕННЫЕ КРАСНЫЕ ЛИНИИ ИСТОРИЧЕСКОЙ ЗАСТРОЙКИ
	УТРАЧЕННЫЕ ИСТОРИЧЕСКИЕ ТЕРРИТОРИИ

