

7710966017

МИНИСТЕРСТВО КУЛЬТУРЫ СССР

3.4/7/ - I.31.I  
индексПАМЯТНИКИ ИСТОРИИ И КУЛЬТУРЫ СССР  
(недвижимые)

СОЮЗНАЯ РЕСПУБЛИКА РСФСР. Министерство культуры.

~~Госинспекция по охране памятников архитектуры и градостроительства~~  
(наименование республиканского органа памятников)

г. Москвы.

## П А С П О Р Т

I. НАИМЕНОВАНИЕ ПАМЯТНИКА Усадьба Кусково. Церковь Происхождения Дров креста  
Господня /Спасокая/II. ТИПОЛОГИЧЕСКАЯ  
ПРИНАДЛЕЖНОСТЬ

памятник археологии	памятник истории	памятник архитектуры	памятник монумент. иск-ва
		4 /7/	

III. ДАТИРОВКА ПАМЯТНИКА (или дата исторического события, с которым связано возникновение памятника—для памятников истории)

1737-1739 гг.IV. АДРЕС (местонахождение) ПАМЯТНИКА г. Москва, ул. Юности, 2

(АССР, край, область, район, автономная обл.,

национальный округ, населенный пункт; пути подъезда)

V. ХАРАКТЕР  
СОВРЕМЕННОГО  
ИСПОЛЬЗОВАНИЯ

по первонач. назначению	культурно-просветит.	туристско-экскурсион.	лечебно-оздоровительн.	жилые помещения	хозяйственное	не используется
	музей+ библ. клуб	+	больн. санат. длота.		учреждение торгов. промышл. склад	

## ПРИЛОЖЕНИЯ:

Фото общего вида— 3  
 Фото фрагментов— 10  
 Генплан—  
 Обмеры: план— I  
     фасад—  
     разрез—  
 Схематический план  
 охранной зоны—  
 Вкладыш— 5

## VI. ИСТОРИЧЕСКИЕ СВЕДЕНИЯ

- а) { для памятников археологии  
{ для памятников истории  
{ для памятников архитектуры и монументального искусства

- история возникновения, кем и когда производились разведки и раскопки, место хранения коллекций.  
 — история возникновения: краткая характеристика событий и лиц, в связи с которыми объект приобрел значение памятника.  
 — автор, ст. фотель, заказчик, история создания.

В усадьбе Кусково издавна существовала деревянная церковь Происхождения древ креста Господня/Всемирлостливого Спаса/. По храму село Кусково именовалось также и Спасским. В 1737 г. владетель усадьбы граф П.В.Шереметев получил разрешение на строительство новой каменной церкви в то же именование, на прежнем месте. В 1739 г. вновь выстроенный храм был освящен. Архитектор неизвестен. Самое раннее изображение памятника относится к 1760-м гг. /гравюра Лорана по рисунку Махаева/. Махаевское изображение церкви существенно отличается по формам и деталям как от ее последующей иконографии, так от дошедшего до нас облика памятника. Апсида показана высокой, двусветной, увенчанной отдельной главой, фронтоны более широкими и заполненными лепными или резными картушами, на венчающем основной объем глухом аттике изображены статуарные скульптуры святых. На чертеже А.Миронова 1780-х гг. церковь изображена в виде близком к ныне существующему:

апсида - низкая, фронтоны - более узкие, чем выступы ветвей планового креста, с круглыми окнами <sup>б)</sup>, скульптурное убранство отсутствует. Общие на двух ранних изображениях элементы: глухой аттик, баллюстрада в завершении восьмерика и венчающая храм фигура ангела с крестом, - существовали и были утрачены к сер. XIX в. Аттиковой скульптуры, лепнины во фронтонах и двусветной апсиды, здания по-видимому, никогда не имело - это либо фантазия художника, желавшего придать сооружению более репрезентативный вид, либо, /что вероятнее/ использование Махаевым проекта, а не натуре. Во всяком случае, гравюру 1760-х годов нельзя считать точной фиксацией облика памятника.

На обоих ранних изображениях, как и в натуре, показана фигурная "ломаная" кровля, обусловленная особенностями свода основного объема церкви. Это косвенно свидетельствует об изначальности этого свода. Следовательно, венчающий восьмерик церкви исконно являлся ~~частью~~ декоративным элементом и не отрывался в интерьер основного объема. Звон там тоже не размещался, так как в описях и на ранних изображениях в проемах восьмерика показаны рамы, (при церкви небольшая деревянная звонница.)

В описании 1787 г. о внутреннем убранстве церкви сказано: "в ней иконостас золоченный лучшей работы, местные Образа старинного письма, украшены камнями и жемчугом, прочие же все писаны в нынешнем вкусе... Примечания достойная внутри алтаря стоящая картина Благовещения, писанная славным маляром Герши, почитаемая везде за лучшую его работу".

/продолжение см. на вкл. № I/ ⊗ в тимпанах ⊙ УКАЗАНА

б) перестройки и утраты, изменившие первоначальный облик памятника.

Здание хорошо сохранило исторический облик, сложившийся ко второй половине XIX в. Утрачен крест и фрагменты решеток крылец. Внутреннее пространство искажено междуэтажным перекрытием. Утрачено убранство интерьера и иконостас. Живопись забелена.

в) реставрационные работы (общая характеристика, время, автор, место хранения документации)

Углубленные историко-архивные и натурные исследования памятника, как и серьезные реставрационные работы по нему, не проводились. К лету 1980 г. был закончен косметический ремонт фасадов. Работы велись производственным участком В/О "Союзреставрация" под руководством архитектора Л.А.Соболевой.

## VII. ОПИСАНИЕ ПАМЯТНИКА

для памятников археологии	— характер культурного слоя, важнейшие находки,
а) для памятников истории	— характеристика памятника, наличие текст и время установления мемориальной доски.
	— основные особенности планировочной, композиционно-пространственной структуры и конструкций; характер декора фасадов и интерьеров; наличие живописи, скульптуры, прикладного искусства; строительный материал, основные габариты.
для памятников монумент. иск-ва	— основные особенности композиционного и колористического решения; тексты, материал, техника, размер.

Кирпичная Спасская церковь стоит в восточной части "парадного двора", замыкая своим объемом перспективу парадного въезда в усадьбу и входя в береговую панораму ансамбля. Чрезвычайно выгодное расположение здания, объем которого как бы выдвинут на авансцену ансамбля, позволяют памятнику, несмотря на небольшой относительный масштаб, активно формировать архитектурный образ (памятника). Динамичные пространственные связи, действующие в ансамбле Кусково, преодолевают некоторую статичность и замкнутость, свойственную композиции, возникшей еще до коренной реконструкции усадьбы.

Пластически сдержанный, но достаточно нарядный облик храма в целом характерен для "пилястрного" барокко 1730-х гг.

Небольшой, двусветный, крестообразный в плане объем храма завершен фигурной, вторящей очертаниям свода кровлей и увенчан отрезанным от интерьера церкви восьмериком-бельведером с уплощенным ребристым куполом на низком глухом аттике. К восточной ветви планового креста примыкает полуцилиндр пониженного алтаря. Выступы креста завершены невысокими, более узкими треугольными фронтонами. При трех порталах храма устроены белокаменные площадки — крыльца с боковыми сходами, огражденные решетками.

Архитектурный декор церкви выполнен из кирпича, за исключением белокаменных статуй восьмерика, цоколя и баз пилястр. Западный, северный и южный фасады здания обработаны четырехпилястровыми портиками. Пилястры, декорирующие узкие боковые стены выступов одновременно раскреповывают западающие и выступающие углы основного объема. Цилиндр апсиды также расчленен пилястрами. Углы восьмерика обработаны парными пилястрами.

Частый ритм вертикальных членений памятника умеряется развитыми горизонталями гладкого цоколя с продухами, профилированной тяги под окнами верхнего света, совпадающей с нижним профилем антаблемента алтаря и антаблементами основного объема, апсиды и восьмерика, состоящими из двух тонко прорисованных карнизов с гладким фризом между ними. Образованные таким образом ячейки симметричных фасадных композиций заполнены проемами. Одинаковые прямоугольные входные проемы расположены в центральных третях фасадов и фланжированы окнами I света с полукруглыми перемычками, повторенными также на более свободных поверхностях алтарной полукруглости. Нижние проемы обрамлены плоскими наличниками с высоко

/продолжение см. на вкл. № 2/ © полу-

б) общая оценка общественной, научно-исторической и художественной значимости памятника.

Самое раннее сооружение усадьбы, прекрасно сохранившее первоначальный облик. Редкий образец усадебного храма, решенного в сдержанных формах барокко 1730-х гг. Спасская церковь, играющая в композиции ансамбля Кусково очень значительную роль. Интересный и показательный пример синтеза различных пространственных искусств, свойственный художественному мышлению русского барокко определенного этапа.

## VIII. ОСНОВНАЯ БИБЛИОГРАФИЯ, АРХИВНЫЕ ИСТОЧНИКИ, ИКОНОГРАФИЧЕСКИЙ МАТЕРИАЛ.

1. В. Вороблевский. Краткое описание села Спасского Кусково том... М. 1787
2. С. Любецкий. Отголоски старины / историческая мозаика/, М., 1867.
3. П. Бессонов. Прасковья Ивановна графиня Шереметева. М., 1872.
4. Н. Я. Тихомиров. Архитектура Подмосковных усадеб. М. 1955, с. 76
5. "Подмосковные музеи. Кусково", М., 1956.
6. "Кусково, Останкино, Архангельское", М. 1976

IX. ТЕХНИЧЕСКОЕ СОСТОЯНИЕ

		хорошее	среднее	плохое	аварийное
характеристика общего состояния:		+			
для памятников археологич.	культурного слоя				
	важнейших находок				
для памятников архитектуры и истории	конструкций	+			
	стен	+			
	покрытий	+			
	потолков	+			
	пола	+			
	декора фасадов	+			
	интерьеров		+		
в интерьере:	живописи		+		
	скульптуры				
	прикл. иск-ва				
для памятников монументального искусства	цоколя				
	постаumenta				
	скульптуры				
	грунта				
	красочного слоя				

X. СИСТЕМА ОХРАНЫ

а) категория охраны

союзная	республ.	местная	не состоит
	+		

б) дата и № документа о принятии под охрану Постановление Совета Министров РСФСР от 30.08.1960, № 1327.

в) границы охранной зоны регулирования застройки (краткое описание со ссылкой на утверждающий документ)

**Проект охранной зоны памятника разработан мастерской № 13 "Моспроекта - 3". Автор проекта архитектор Хаславская. Проект не утвержден.**

г) балансовая принадлежность и конкретное использование Гос. музей керамики и усадеб Куусково, запасное хранилище мебели.

д) дата и № охранного документа \_\_\_\_\_

Дата составления паспорта \_\_\_\_\_

10 января 198 4.

Составитель Карпова М.Г., архитектор  
(Ф., и., должность или профессия)  
(подпись)

Инспектор по охране памятников \_\_\_\_\_

М. П.

(подпись)



7. ЦГИА СССР, ф. 1088, оп. 9, ед. хр. 41. Указ о строительстве церкви, 1737 г.
8. ЦГИА СССР, ф. 1088, оп. 9, ед. хр. 814. О ремонте церкви, 1851 г.
9. ЦГИА СССР, ф. 1088, оп. 9, ед. хр. 803. Об исправлении церкви, 1846 г.
10. Вид церкви на гравюре Л. Лорана 1760-х гг., из музея "Кусковс".
11. Чертежи А. Миронова, 1780-е гг. Из музея "Останкино".  
Обмеры плана, кроки, фотографии и негативы хранятся в Госинспекции по охране памятников архитектуры и градостроительства г. Москвы.

Документация хранится в архиве В/О "Созреставрация", ш.63 и в архиве Госинспекции по охране памятников г. Москвы, ш. 390. Вычищен цоколь, базы пилястр, наружная штукатурка. Выявлен ранний слой наружной покраски и храм вновь окрашен. Установлены водостоки, сделана отмостка вокруг здания.

В дальнейшем предполагается возведение над основным объёмом глухого парапета по изображениям 18 в. и установка уже изготовленной из металла фигуры ангела с крестом над венчающим барабаном. Готовы к установки недостающие решётки крылец.

Пробные расчистки живописи в интерьере выполнила группа художников В/О "Созреставрация" под руководством Н.Е. Алёхиной. Обнаружено два живописных слоя — нач. XIX в. и сер. XIX в.

Иванов И. В. в паспорту:  
"Уч. Кусково, 1-й Спасская".  
п. Уп а /продольная/

3.4/7/ - 1.02.1  
г. Москва,  
ул. Мяски, 2

Светлый и просторный в своем первоначальном виде интерьер храма в настоящее время существенно испытывает недостаточное переоснащение. Интересен радио встречающийся при крестообразном плане тип свода - сохранившийся, восьмиугольный, с изломами по малым граням. Низы свода начинаются от низа окон второго света. Ребра свода декорированы позолотой, профилированными, лепными лентами. В центре - розетка с изображением звезды. Лепными рамками обработаны оконные проемы с глубокими откосами и простенки между ними. Алтарь, переоснащенный иконой, отделен от пространства главного храма традиционной стеной с тремя арочными проемами.

На расчищенных от побелки участках под записью кон. XIX в. видны фрагменты многофигурных композиций сер. XIX в. на евангельские сюжеты. Колорит весьма мастеровитой росписи, выдержанной в академическом духе, отличается насыщенностью.

Выплатки Б I в паспорту  
"Ус. Кузовово, Мерзлов, Спасская".  
п. VI а /продолжение/

Б.4 - I.32.I.  
Г. Москва,  
ул. Мости, 2

---

На Митроновской плите чертёж показаны хоры. В раппорте описании ничего не говорится о росписи храма. Кудомышны-реставраторы, проводившие последние раскопки входов Спасской церкви, пришли к выводу, что первоначально стены росписаны не были. Наиболее ранний живописный слой ориентировочно отнесен к нач. XIX в., к кругу произведений Свотти. Этот слой сохранился плохо. Во время при ремонте храма 1846-51 гг., производимого под присмотром архитектора П.А. Никольского, была выполнена новая роспись. Тогда же здание вновь оклеивали и окрасили, настлали паркетные полы, над иконами появились железные "зонтики". К этому времени следует отнести подзоры под кровлей и просуществовавший до начала реставрации <sup>крест</sup>/Храм был закрыт в 1919 году.

учетн. №  
нов. охр. №  
ст. охр. №

УПРАВЛЕНИЕ ПО ДЕЛАМ АРХИТЕКТУРЫ  
при СНК РСФСР  
Отдел Охраны  
памятников архитектуры

Картотека памятников архитектуры

Новый адрес: ст. Кусково.  
Дзержинской №130р.  
Московской обл. (уч. Шереметьева)

Старый адрес: ст. Кусково.  
Чинигорской №130р.  
Московской губ. (уч. Шереметьева)

1. Наименов. Колокольня. (при церкви)  
памятника деревянное сооружение на  
тип, ма- белокаменном цоколе  
териал/ в плане квадратное с наружи  
оштукатуренное.

2. Автор не известен. З.Дата XIX в.

4. Наличие отсутствует.  
живописи и  
скульптуры

5. Техни- неудовлетворительное.  
ческое со- 1. кровля маршалева и крыша  
стояние в аварийном состоянии.  
2. Деревянные конструкции развалились  
здесь и сохранились развалины  
3. штукатурка местами обвалилась  
деревянные гвозди разбиты валеж на  
полке в.

6. В чьем ведении находится  
и кем используется:

Управлением по делам  
искусств при СНК  
РСФСР

Использует музей

Директор музея

Архипьев В. П.

7. Основная литература:

1. Н. Малевич
- "Труды Малевича" 1922.
2. Савков К. В. "Курсовые  
эскизы"
3. Мруэв П. "Усадьба  
эскизы"
4. Стин А. П. "Усадьба  
эскизы"
5. Станиславский "Музеи  
рисунки по искусству  
художеств"
6. Введение в историю русского  
искусства (Н. Мосин),  
"Галерея Русского"
7. Давидов "Усадьба  
Русского в Хитов"

8. Демонстрация и наличие  
архитектурных обмеров:

9. ПРИМЕЧАНИЯ:

Дата со-  
ставления  
карточки

Оставил  
теперь кар-  
точки

Отвечает  
директор

Удостоверение от Лав. Архитектуры  
для Совета Министров СССР  
Дата авг  
Инв. No 7089

26 августа 1959 г. Москва Московский  
Училищный  
Кусково

Старший архитектор  
Вяземской Специальной Проектно-Резерва  
ционной мастерской Савельев И. И. и заве-  
дующий отделом усадьбы Кусково старший  
научный сотрудник Постникова-Панова О. А.

ПОСЛАНИЕ ИСТОРИИ ИЛИ В СЛУЖБЕ В РАЙОНЕ ИСТОРИЧЕСКИХ  
ПРИНАДЛЕЖАЮЩИХ К РАЙОНУ КОСОВО

Церковь в усадьбе Кусково 1734 года

См. Кусково Горьковской обл. гор.

Послание на вынос у

в составе музея керамики и усадьба  
Кусково XVIII века

и исторический музей

на основании информации по указанию правительства

и занесено в Зональный музей керамики

Выдано экземпляров :

1. Виды породистых и породистых подпорных камней на

.....

В 1932 году. изучено. гравитационное между ними  
перекрывающее на гравитационном. Базисом  
со. фойкаем. ....

..... Удовлетворительным

а/. стены кирпичные в удовлетворительном  
состоянии

б/. стены белокаменные в удовлетв. состоянии

в/. стены кирпичные. оштукатурены

г/. стены оштукатурены. оштукатурены  
д/. стены / стены, колонны, стены / нагнетенный свод  
в центральном объеме, оштукатурены. сеть  
перемычек поперечная

е/. стены / стены, оштукатурены, стены / незначит. по  
гравитационной обрешетке и гравитационной стено  
выми в удовлетворительном состоянии

ж/. стены, стены / стены каменные, сводов  
покрыта штукатуркой в удовлетворительном  
состоянии (включая все ряды звонков)



11. ... древесные ...  
... по ...  
... из ...

...  
...  
...  
...

12. ...  
...  
...  
... в ...

13. ...  
...  
...  
... на ...

14. ...  
...  
...  
... в ...

15. ...  
...  
...  
... в ...

16. ...  
...  
...  
...  
...  
...

17. ...  
...  
...  
...  
...  
...

18. ...  
...  
...  
...  
...  
...



Министерство культуры  
и искусства  
Российской Федерации  
Итого 001  
№. № 7088

А Н Т.

Итого 001 1949 г. Область

Магистраль

Район Уфимский

Город

Уезд Кушатов

Исполнительное дело Старший архитектор Влади  
мирский Сидорович Прудинов. Рядовой  
подмастерья Савельев И. И. и заведующий  
музеем уезда Кушатов Старший научный  
сотрудник Поклякина - Камнова О. А.

Составлен настоящий акт в том, что в результате обследования  
памятника архитектуры и истории Государства:

Колодецкий в уезде Кушатов  
первый четверть XIX века

адрес с. Кушатов Торговая ул. пер. двор.

Находящегося на балансе у

в здании музея Кереминский и уезд  
Кушатов XVIII века

в экспозиции музея

на основании договора негосударственной собственности

и занятого под с/м. музея

Выведено следующее:

1. Капитал передоном и перестройном подвергался памятнику за  
последние 10 лет, не подвергался

В. 1938 году. разработана. деревянная конструкция  
сиденья и замесены. мава и креат

2. Общее состояние памятника. Удовлетворительное

3. Составные конструкции:

а/. Ступени. Деревянные. в. удовлетворительное  
пои. соединении

б/. Локон. Кирпичные. в. удовлетворительное. саж.

в/. Стены. Деревянные. Каркасные. Обшивные.  
Оштукатурены. в. удовлетворительное  
соединении

г/. Металлические связи. Они есть сверху

д/. Перекрытия / стены, заборы, фронты /

они есть сверху

е/. Крыша / обрешетка, обрешетка, кровля / железная кровля  
по деревянным обрешетке и стропилам  
в. удовлетворительное. соединении

з/. Печи, котлы. Кирпичные. железом. котлы. в  
удовлетворит. соединении

И/. Междустанние перегородки, поды, колонки *отсутствуют*  
*отсутствуют, поды, заливные*

И/. Стены / колонны / панели / *из панелей брусчат (2-х и 4х)*  
*в углублениях, с отделкой*

Г/. Плиты, плиты, окна *везде, деревянная дверь*  
*отсутствует и требует ремонта*

И/. Лестницы, крыша, Голландия, колонны, дощечки в т.п.  
*Бетонная, наружная лестница*  
*разрушена, внутренняя деревянная каменно*  
*утрачена*

И/. Изменения в конструкциях *Наличники и карнизы*  
*штукатурные, тиснутые в углах, соединении*

О/. штукатурка и облицовка *требует местного*  
*ремонта*

И/. Живопись / россы, масло, гуашь и т.п. /  
*отсутствует*

В/. Разной вафель, штукатурка, лепнина, керамика  
*отсутствует*

4. Кнопочас

*отсутствует*

5. Сал, парк, двор . . . *отсутствует*

6. Ограда и ворота . . . *отсутствует*

7. Наличие охранной доски . . . *отсутствует*

8. Необходимые первоочередные мероприятия по охране памятников . *внесение в Единый государственный реестр, внутренней документации и креста с надписью, рисунком двери и штукатурки*

Представитель Отдела по делам Архитектуры *Ст. арх. И. Савилов*

Представитель Исполкома Совета депутатов трудящихся или Сельсовета

Представитель организации *Муниципальный комитет*

*И. Савилов*



Представитель организации *Муниципальный комитет*

































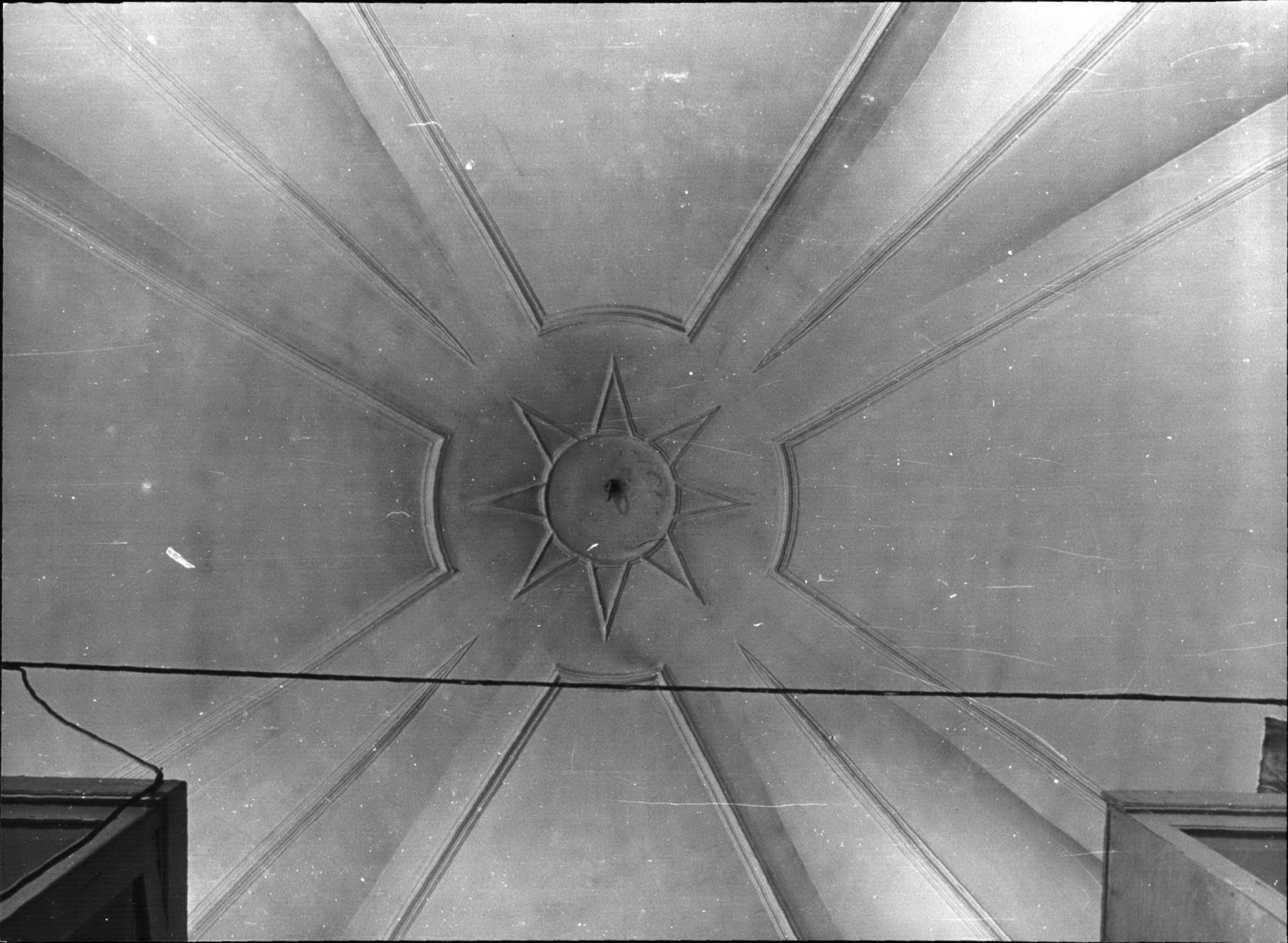




















ΑΒΕΑΝ. ΠΟ

ΑΒΕΑΝ





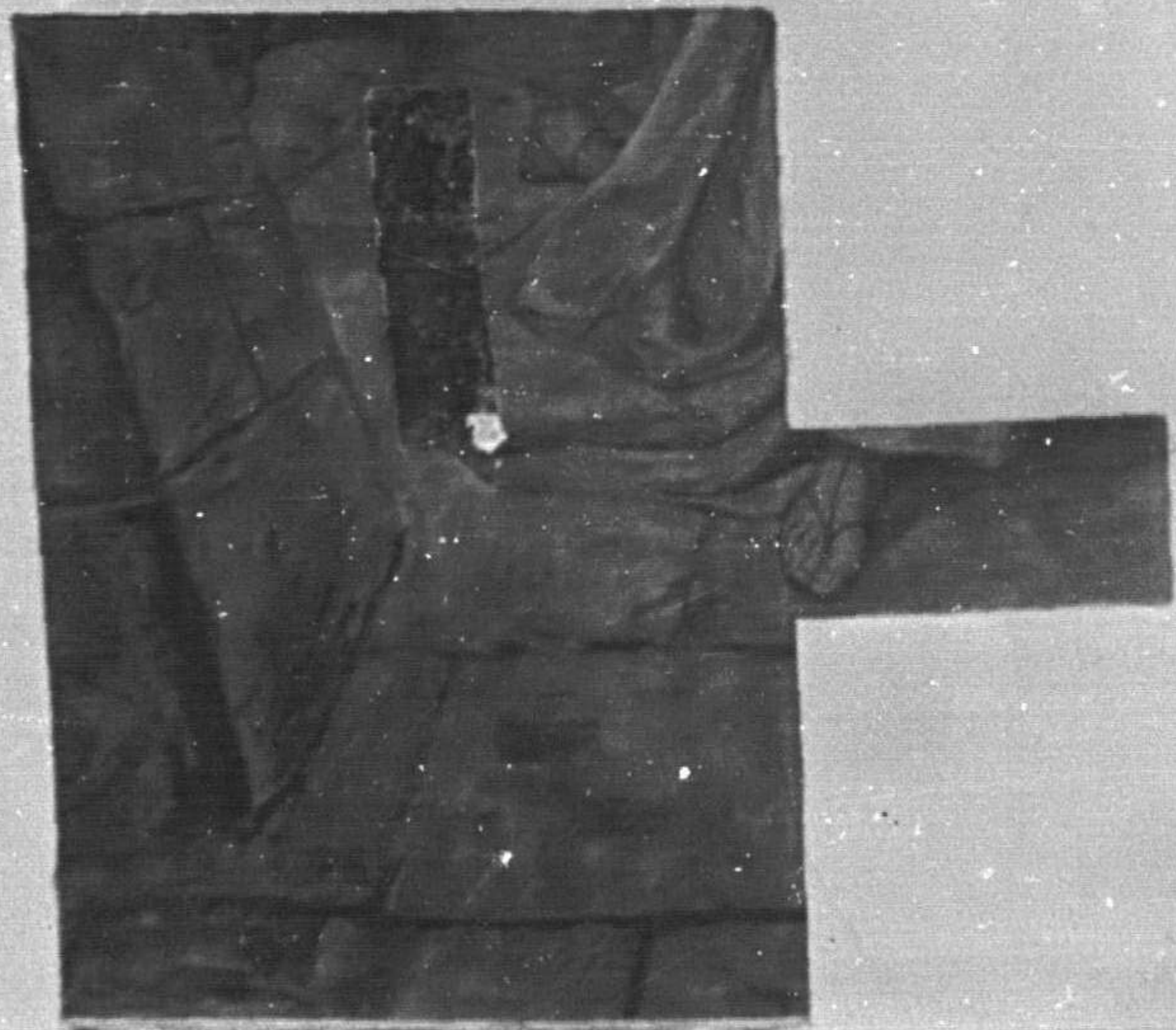
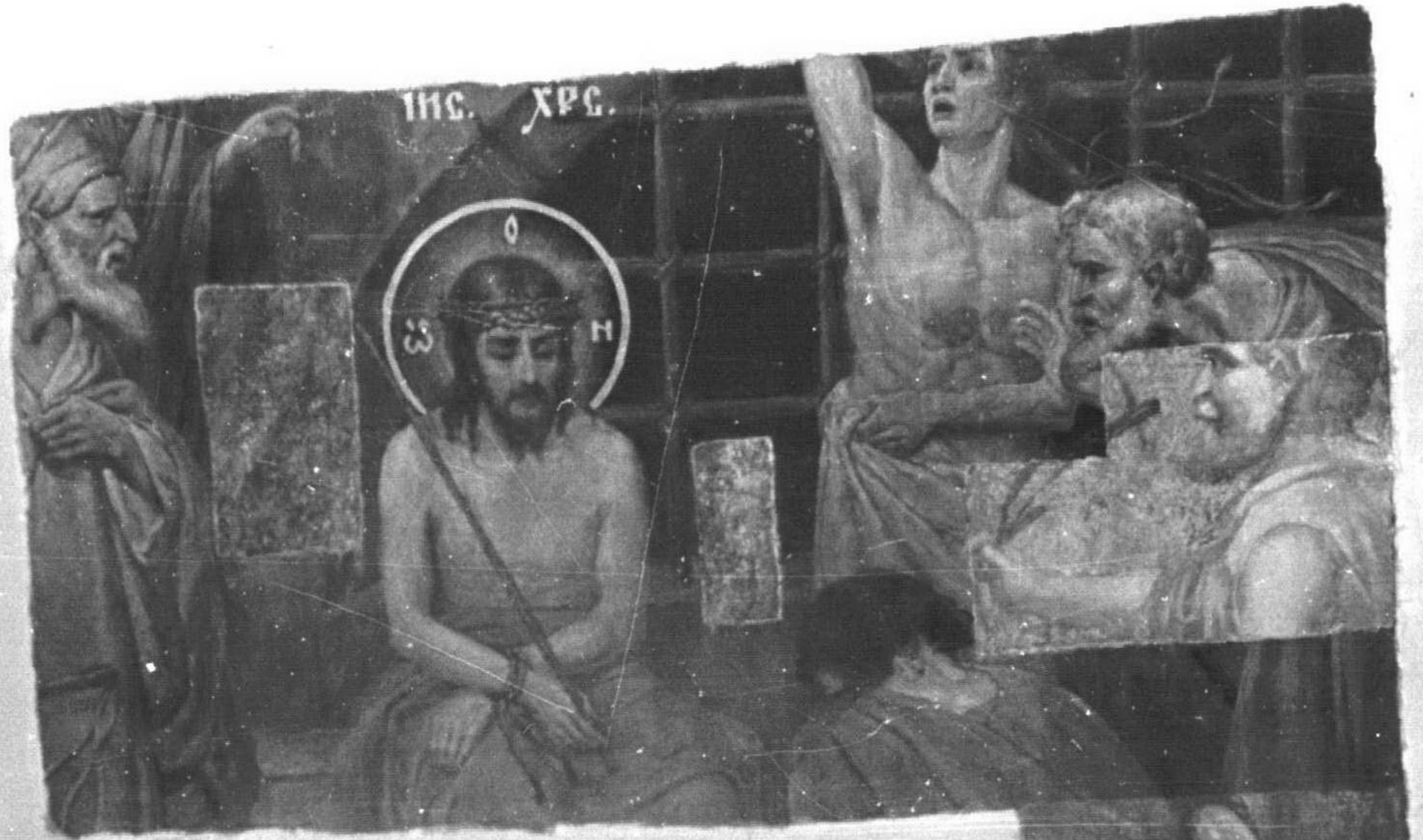










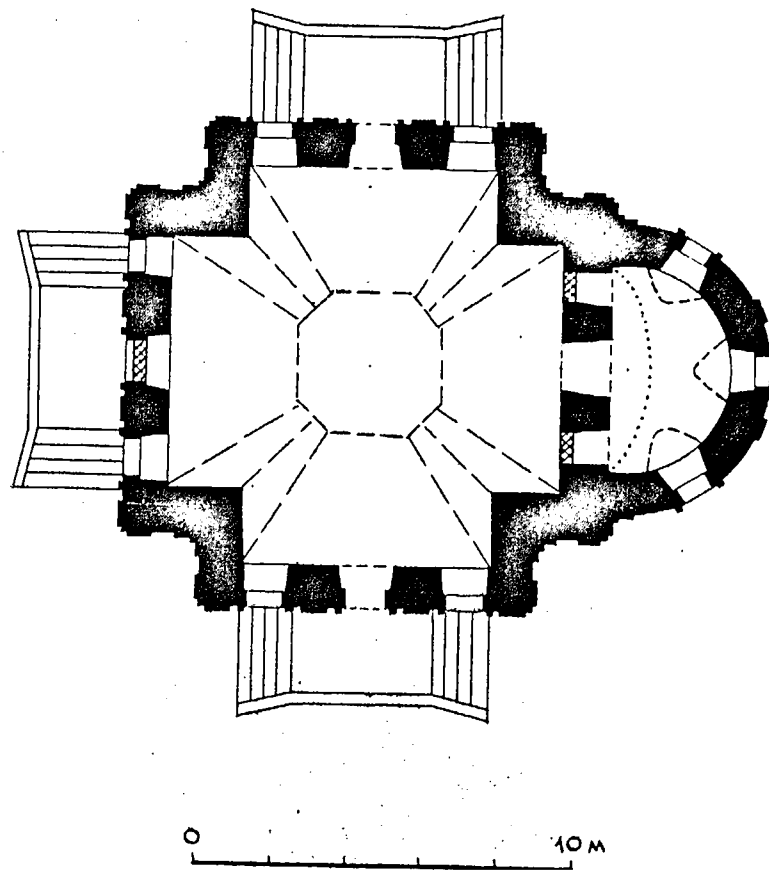








г. Москва, Перовский район  
ул. Юности, д. 12  
Усадьба Кусково  
Церковь Спасская. 1737-1739 г.г.



2

В.О. Союзреставрация МКС ССР  
Корректировка плана  
ВНРК МКС ССР 1978 г.  
Выполнила: Антипова Е.А.  
1984 г.

УЧЕТНАЯ КАРТОЧКА (оборотная сторона)



Краткое описание

Самое раннее из сохранившихся сооружение усадебного комплекса.

Кирпичный оштукатуренный храм крестообразной конфигурации с полукружием апсиды увенчан малым восьмериком. Церковь в стиле "пилястрового" барокко с одинаковыми фасадами решенными в виде порталов под треугольными фронтонами и скульптурным убранством. Проемы обрамлены плоскими наличниками. Статуи Евангелистов в полукруглых нишах восьмерика выполнены из белого камня.

В интерьере применен и редкий тип сомкнутого свода, перекрывающего весь крестообразный объем. В интерьере проведены фрагментарные расчистки стенописи XIX в.

Редкий образец усадебного храма 1730 г., играющего в композиции ансамбля Кусково весьма существенную роль.

МИНИСТЕРСТВО КУЛЬТУРЫ СССР ● ПАМЯТНИКИ ИСТОРИИ И КУЛЬТУРЫ СССР (недвижимые) 3.4/7/-1.32.1

СОЮЗНАЯ РЕСПУБЛИКА РСФСР Мин. культуры. Госинспекция по охране <sup>(индекс)</sup> памятников  
 г. Москва, ул. Юности, 2 (наименование республиканского органа) г. Москва

Адрес (АССР, край, область; район, автономная обл.; национальный округ; населенный пункт)

### УЧЕТНАЯ КАРТОЧКА

I. НАИМЕНОВАНИЕ ПАМЯТНИКА Усадьба Кусково. Церковь Спасская

II. ТИПОЛОГИЧЕСКАЯ ПРИНАДЛЕЖНОСТЬ

памятник археологии	памятник истории	памятник архитектуры	памятник монумент. ис-ва
		4/77	

III. ДАТИРОВКА ПАМЯТНИКА 1737-39 гг.

IV. ХАРАКТЕР СОВРЕМЕННОГО ИСПОЛЬЗОВАНИЯ

по перво-начальному назначению	культурно-просветительное	туристско-экскурсионное	лечебно-оздоровительн.	жилые помещения	хозяйст-венное	не исполь-зуется
		+			+	

предлож. по использ. \_\_\_\_\_

V. ХАРАКТЕРИСТИКА ТЕХНИЧЕСКОГО СОСТОЯНИЯ

хорошее	среднее	плохое	аварийное
+			

VI. КАТЕГОРИЯ ОХРАНЫ

союзная	республ.	местная	не состоит
	+		

наличие утвержденной охранной зоны

да	нет
+	

VII. НАЛИЧИЕ ДОКУМЕНТАЦИИ

паспорт	фотографии	обмеры	реставрационные материалы
+	+	+	+

Место хранения документов \_\_\_\_\_  
 Дата составления карточки 10 января 1984 г.  
 М. П.

органы охраны			реставрационные мастерские		музей, архив, НИИ
союзный	республикан.	местный	республикан.	местные	
+	+	+	"Соврреставр."		ВНИИИ

Составитель Карпова М. Г., архитектор  
 (ф. и. о., должность или профессия) подпись

Инспектор по охране памятников \_\_\_\_\_  
 (ф. и. о., подпись)