

5800000323

УТВЕРЖДЕНО

Приказом Министра культуры  
СССР № 153 от 27. III. 1972 г.3.4(2).. - I.39.2I

ч. индекс

## МИНИСТЕРСТВО КУЛЬТУРЫ СССР

Памятники истории и культуры СССР (недвижимые)

СОЮЗНАЯ РЕСПУБЛИКА

РСФСР

Министерство Культуры РСФСР. Главное Управление охраны, реставрации и

(Наименование республиканского органа охраны памятников)

использования памятников истории и культуры

## П А С П О Р Т

I. Наименование памятника Дом ветеринара Успенского монастыряII. Типологическая  
принадлежность

Памятник археологии	Памятник истории	Памятник архитектуры	Памятник монум. иск-ва
		4(2)	

III. Датировка памятника (или дата исторического события, с которым связано возникновение памятника—для памятников истории)

конец XIX - начало XX века

IV. Адрес (местонахождение) памятника

Пензенская область, г. Нижний Ломов,

(АССР, край, область, район)

ул. Сергеева, 76

автономная обл., национальный округ, населенный пункт, пути подъезда

V. Характер современного  
использования

По первонач. назначению	Культ. просв.	Турист. экскурс.	Лечебн. оздоровит.	Жилые помещ.	Хозяйств.	Неиспользуется
	Музей, библ., клуб		Больн., санат., дотд.	+	Учрежд. торг. пром. склад.	

Жилой домПРИЛОЖЕНИЯ: Фото общего вида — 3

Фото фрагментов —

Генплан —

Обмеры: план — I

фасад —

разрез —

Схематический  
план охранной  
зоны

## VI. Исторические сведения

а) для памятников археологии

— история возникновения, кем и когда производились разведки и расписки, место хранения коллекций.

для памятников истории

— история возникновения: краткая характеристика событий и лиц, в связи с которыми объект приобрел значение памятника.

для памятников архитектуры и монументального искусства

— автор, строитель, заказчик, история создания

Архитектурные детали здания, характерны для «краснокирпичного стиля» кон XIX - нач XX вв.

**По сведениям местных жителей здание до 1917 г. принадлежало Успенскому монастырю и сдавалось ветеринару**

б) перестройки и утраты, изменившие первоначальный облик памятника

**В 60<sup>е</sup> годы поставлены новые перегородки, печи, разобрана часть капитальной стены**

в) реставрационные работы (общая характеристика, время, автор, место хранения документации)

**не производились**

## VII. Описание памятника

- а) для памятников археологии — характер культурного слоя, важнейшие находки
- для памятников истории — характеристика памятника, наличие, текст и время установления мемориальной доски.
- для памятников архитектуры — основные особенности планировочной, композиционно-пространственной структуры и конструкций; характер декора фасадов и интерьеров; наличие живописи, скульптуры, прикладного искусства; строительный материал, основные габариты.
- Для памятников монументального искусства — основные особенности композиционного и колористического решения; тексты, материалы, техника, размер.

**Кирпичное одноэтажное прямоугольное в плане здание (15,19 x 6,48 м) выходит восточным торцовым фасадом на площадь перед бывшим монастырем. Внутренняя планировка состоит из четырех смежных комнат, идущих по периметру здания.**

**Углы, обработанные пилястрами, пояс "сухариков", проходящий по восточному фасаду и венчающий карниз — единственные элементы, составляющие скупой и простой декор здания, выстроенного в "красном стиле".**

- б) общая оценка общественной, научно-исторической или художественной значимости

**Здание представляет интерес как образец провинциальной жилой архитектуры конца XIX — начала XX века**

## VIII. Основная библиография, архивные источники, иконографический материал.

Н. Ломовский Архив БТИ. Дело № 1797

IX. Техническое состояние

Характеристика общего состояния:

		Хорошее	Среднее	Плохое	Аварийное
Для памятников археологии	культурного слоя важнейших находок				
для памятников архитектуры	конструкций стен		+		
	покрытий		+		
	потолков		+		
	пола		+		
	декора фасадов		+		
	интерьеров		+		
в интерьере:	живописи				
	скульптуры				
	прикл. иск-ва				
для памятников монументального искусства	цоколя				
	постаamenta				
	скульптуры				
	грунта				
	красочного слоя				

X. Система охраны

а) категория охраны

Союзная	Республикан.	Местная	Не состоит
			+

**НЕ СОСТОИТ**

б) дата и № документа о принятии под охрану

в) границы охранной зоны и зоны регулирования застройки (краткое описание со ссылкой на утверждающий документ). **не имеет**

г) балансовая принадлежность и конкретное использование **Здание находится в ведении Горкоммунхоза, используется под жильё**

д) дата и № охранного документа

Дата составления паспорта

Составитель

**Бодя М.Ю. - студент МГУ**

(Ф. И. О., должность или профессия)

**2** сентября 197**80** г.

*Бодя*

(подпись)

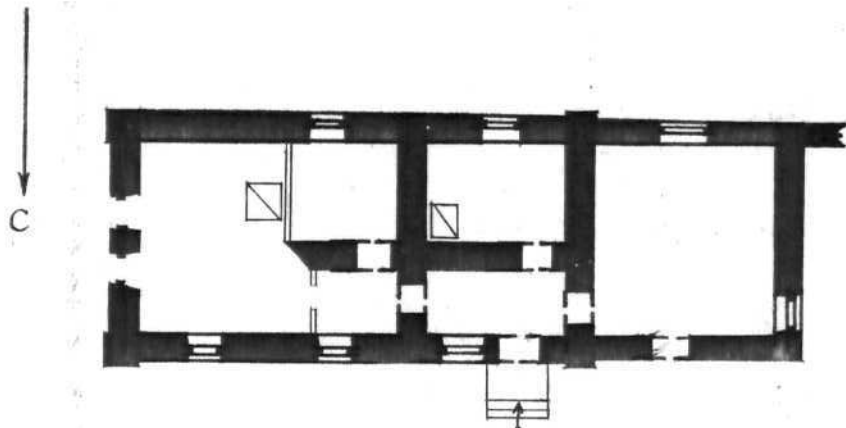
Инспектор по охране памятников

(подпись)



\*D000034738\*

ПЕНЗЕНСКАЯ ОБЛ.  
г. НИЖНИЙ ЛОМОВ  
УЛ. СЕРГЕЕВА 76В  
кон XIX - нач XX вв ЖИЛОЙ ДОМ УСПЕНСКИЙ МОН.  
1 ЭТАЖ



ЧЕКМАРЕВ В. М.  
1980 г.



74

Тензенская одр  
г. Нижний Новгород  
ул. Сергеева 76

Успенский монастырь  
дом ветеринара  
бид с северо-востока  
исполн. на "Сектор"  
август 1975.





Пензенское обл.  
2 Нижний Ломов  
ул. Сергеева 76  
Успенский полк №  
Дом ветерана  
Южный город  
исполнитель Чекалова  
август 1973



Пензенская обл.  
г. Нижний Ломов  
ул. Сергеева 76

Ученский мор-р.  
Дом ветеринара  
Земельный участок  
исполн. № 1579  
август 1979г.

3.4/2/...-I,39.21

МИНИСТЕРСТВО КУЛЬТУРЫ СССР ● ПАМЯТНИКИ ИСТОРИИ И КУЛЬТУРЫ СССР (недвижимые) (индекс)

РСФСР Мин. Культуры РСФСР. Глав. Упр. охран и реставр.

СОЮЗНАЯ РЕСПУБЛИКА Пензенская обл., г. Нижний Ломов, ул. Сергеева 76, (АССР, край, область, район, автономная обл., национальный округ, населенный пункт)

Адрес (АССР, край, область, район, автономная обл., национальный округ, населенный пункт)

УЧЕТНАЯ КАРТОЧКА Дом ветеринара, Успенский монастырь.

I. НАИМЕНОВАНИЕ ПАМЯТНИКА

II. ТИПОЛОГИЧЕСКАЯ ПРИНАДЛЕЖНОСТЬ

памятник археологии	памятник истории	памятник архитектуры	памятник монумент. ис-ва
---------------------	------------------	----------------------	--------------------------

III. ДАТИРОВКА ПАМЯТНИКА

конец XIX века

IV. ХАРАКТЕР СОВРЕМЕННОГО ИСПОЛЬЗОВАНИЯ

по первоначальному назначению	культурно-просветительное	туристско-экскурсионное	лечебно-оздоровительн.	жилые помещения	хозяйственное	не используется
-------------------------------	---------------------------	-------------------------	------------------------	-----------------	---------------	-----------------

предлож. по исполз.

V. ХАРАКТЕРИСТИКА ТЕХНИЧЕСКОГО СОСТОЯНИЯ

хорошее	среднее	плохое	аварийное
---------	---------	--------	-----------

VI. КАТЕГОРИЯ ОХРАНЫ

союзная	республ.	местная	не состоит
---------	----------	---------	------------

наличие утвержденной охранной зоны

да	нет
----	-----

VII. НАЛИЧИЕ ДОКУМЕНТАЦИИ

паспорт	фотографии	обмеры	реставрационные материалы
---------	------------	--------	---------------------------

местонахождения документов

органы охраны			реставрацион. матерские		музей, архив, НИИ
союзный	республикан.	местный	республикан.	местные	

Датировка документа «...» 197... г.

Составитель М. Пова - студент ИГУ (Ф. и. о., должность или профессия, подпись)

Инспектор по охране памятников (Ф. и. о., подпись)



Handwritten signature 'Пова' in blue ink.

УЧЕТНАЯ КАРТОЧКА (оборотная сторона)

Фото или схематический план



Краткое описание

Дом расположен на площади Сергеева напротив Успенского монастыря. Кирпичное одноэтажное прямоугольное в плане здание /15,19×6,48 м/ выходит северным фасадом к конопляному складу, восточным на площадь. Внутренняя планировка состоит из четырех смежных комнат. Внешний декор здания скуп и прост, что характерно для построек "красного стиля".