

4706 192 000

МИНИСТЕРСТВО КУЛЬТУРЫ СССР

2.2(2.2)...1.32.1
шт. экз.ПАМЯТНИКИ ИСТОРИИ И КУЛЬТУРЫ СССР
(НЕДВИЖИМЫЕ)

СОЮЗНАЯ РЕСПУБЛИКА РСФСР

Управление по охране памятников истории и культуры Министерства культуры
(наименование республиканского органа охраны памятников)

П А С П О Р Т

Завод бывшего Михельсона, где В.И. Ленин неоднократно выступал на митингах и собраниях рабочих.

I. НАИМЕНОВАНИЕ ПАМЯТНИКА

II. ТИПОЛОГИЧЕСКАЯ ПРИНАДЛЕЖНОСТЬ

памятник археологии	памятник истории	памятник архитектуры	памятник монумент. иск-ва
	3,2		

III. ДАТИРОВКА ПАМЯТНИКА (или дата исторического события, с которым связано возникновение памятника — для памятников истории)

Завод основан в 1847г.; 1918г.

IV. АДРЕС (местонахождение) ПАМЯТНИКА

Москва, Москворецкий р-н, Партийный

(АССР, край, область, район, автономная обл.,

пер., 1

национальный округ; населенный пункт; пути подъезда)

V. ХАРАКТЕР СОВРЕМЕННОГО ИСПОЛЬЗОВАНИЯ

по первонач. назначению	культурно-просветит.	туристско-экскурсион.	лечебно-оздоровительн.	жилые помещения	хозяйственные	не используется
+	музей библ. клуб		болыи. санат. д/отд.		учреждение торгов. промышл. склад	

ПРИЛОЖЕНИЯ:

Фото общего вида — 2
 Фото фрагментов — 1
 Генплан — —
 Обмеры: план —
 фасад —
 разрез —
 Схематический план
 охранной зоны —

VI. ИСТОРИЧЕСКИЕ СВЕДЕНИЯ

а)	для памятников археологии	— история возникновения, кем и когда производились разведки и раскопки, место хранения коллекций.
	для памятников истории	— история возникновения: краткая характеристика событий и лиц, в связи с которыми объект приобрел значение памятника.
	для памятников архитектуры и монументального искусства	— автор, строитель, заказчик, история создания.

Завод основан в 1847г. англичанами Гоппером и Риглеем на средства царского правительства, являлся одним из крупнейших машиностроительных предприятий России. В 1915г. завод был куплен Михельсоном. Весной 1917г. П.А. Михельсон покинул Россию, передав свой завод акционерному обществу "Русская машина".

Завод славен своими революционными, боевыми и трудовыми традициями. Рабочие завода приняли активное участие в революции 1905-1907гг., в октябре 1917г. завод превратился в один из главных опорных пунктов в Москве.

На заводе Михельсона неоднократно бывал и выступал перед рабочими (всего 6 раз) В.И. Ленин. В апреле 1918г. он выступил с речью, в которой рассказал о внутренней и внешней политике Советской республики, призывал рабочих к налаживанию производства; 11 мая 1918г. — выступил с речью перед войсками Замоскворецкого района в день принятия присяги; 28 июня 1918г. — выступил в Гранатном корпусе (Гранатный корпус был одноэтажным кирпичным, с деревянными перекрытиями, зданием, построенным во время империалистической войны) с речью на тему: "Гражданская война"; 2 августа 1918г. — выступил в Гранатном цехе с речью "Советская республика в опасности"; 30 августа 1918г. — В.И. Ленин выступил здесь же на митинге с речью "Две власти (Диктатура пролетариата и диктатура буржуазии)". После митинга на заводском дворе на В.И. Ленина эсеркой-террористкой Ф. Каплан (Ф. Ройд) было совершено покушение. 6 или 7 ноября 1918г. состоялось последнее (последнее) посещение завода Владимиром Ильичём. Он тепло беседовал с рабочими, выступил на праздничном митинге.

(см. вкладки)

б) перестройки и утраты, изменившие первоначальный облик памятника.

В советское время завод неоднократно подвергался техническому переоснащению и реконструкции. В 1936г. на месте снесённого Гранатного корпуса были построены фабрика-кухня, производственный цех, подсобные сооружения. В 1960г. построен административный корпус. Основной производственный корпус (№1 по 1-му Шипковскому пер.) построен в 1964г.

в) реставрационные работы (общая характеристика, время, автор, место хранения документации)

не производились

VII. ОПИСАНИЕ ПАМЯТНИКА

а)	для памятников археологии	— характер культурного слоя, важнейшие находки.
	для памятников истории	— характеристика памятника, наличие, текст и время установления мемориальной доски.
	для памятников архитектуры	— основные особенности планировочной, композиционно-пространственной структуры и конструкций; характер декора фасадов и интерьеров; наличие живописи, скульптуры, прикладного искусства; строительный материал, основные габариты.
	для памятников монумент. иск-ва	— основные особенности композиционного и колористического решения; тексты, материал, техника, размер.

В настоящее время завод представляет комплекс производственных, хозяйственных и служебных помещений. Административный корпус (Партийный пер., 1) — четырёхэтажное кирпичное здание, облицованное светлой керамической плиткой. Центральная часть здания имеет широкий фронтон, правое и левое крыло — на этаж ниже. На фронте укреплены эмблемы 3-х орденов и название завода: "Завод им. Владимира Ильича". Справа от входа в здание установлена мемориальная доска (размер: 195x105 см) из красного гранита с барельефным бронзовым портретом и текстом:

"Владимир Ильич Ленин неоднократно выступал на митингах и собраниях рабочих завода. 28 июня 1918г. В.И. Ленин выступал с речью на тему: "Гражданская война" 2 августа 1918г. В.И. Ленин произнёс речь "Советская республика в опасности". 30 августа 1918г. В.И. Ленин выступал с речью "Две власти (диктатура пролетариата и диктатура буржуазии)". Летом и осенью 1918г. В.И. Ленин дважды выступал на заводе, призывая трудящихся восстановить производство, отстоять пролетарское государство." Скульптор Данилов. 1962г.

Слева от административного здания — двухэтажное кирпичное оштукатуренное здание (Павловская ул., 7), встроённое на месте б. Гранатного цеха, часть фундамента которого была использована при строительстве в 1936г.

На фасаде здания установлена мемориальная доска из красного гранита с барельефным бронзовым портретом:

"30 августа 1918г. в этом корпусе (бывшем Гранатном) выступал на митинге рабочих завода (бывший Михельсон) Владимир Ильич Ленин" Размер: 100x70 см. Скульптор Нисе-Гольман. 1938г.

б) общая оценка общественной, научно-исторической и художественной значимости памятника.

Памятник связан с жизнью и деятельностью В.И. Ленина, а так же является памятником революционной и трудовой деятельности советских рабочих.

VIII. ОСНОВНАЯ БИБЛИОГРАФИЯ, АРХИВНЫЕ ИСТОЧНИКИ, ИКОНОГРАФИЧЕСКИЙ МАТЕРИАЛ.

Ленин в Москве и Подмосковье. М. 1970г.

Имени Владимира Ильича. М. 1962г.

По революционной Москве. Путеводитель. М.

1972г. Авт. М. Шегал, Л. Ястрембский

IX. ТЕХНИЧЕСКОЕ СОСТОЯНИЕ

характеристика общего состояния:
для памятников археологии

культурного слоя
важнейших находок

для памятников архитек-
туры и истории

конструкций
стен
покрытий
потолков
пола
декора фасадов
интерьеров

в интерьере:

живописи
скульптуры
прикл. иск-ва

для памятников монументального искусства

цоколя,
постаментов
скульптуры
грунта
красочного слоя

хорошее	среднее	плохое	аварийное
+			
+			
+			
+			
+			

X. СИСТЕМА ОХРАНЫ

а) категория охраны

союзная	республ.	местная	не состоит
	+		

б) дата и № документа о принятии под охрану Постановление Совета Министров РСФСР № 1927 от 30.8.1960г.

в) границы охранной зоны и зоны регулирования застройки (краткое описание со ссылкой на утверждающий документ)

г) балансовая принадлежность и конкретное использование Ордена Ленина, Ордена Октябрьской революции и ордена Трудового Красного Знамени Московский

д) дата и № охранного документа электромеханический завод им. Вл. Ильича

Дата составления паспорта

Составитель М.М. Шегал

(Ф. и. о., должность или профессия)

„ 5 “ мая 1974 г.

М.М. Шегал
(подпись)

М. П.

Инспектор по охране памятников

Т.И. Чуринова
(подпись)

Имя вождя было присвоено заводу Моссоветом по ходатайству рабочих 9 сентября 1932г.

За образцовое выполнение задания Правительства по производству боеприпасов завод награждён орденом Ленина (январь 1942г.) и орденом Трудового Красного Знамени (ноябрь 1942г.). В 1971г. завод награждён за успешное выполнение 8 пятилетки орденом Октябрьской революции.

22 апреля 1967г. в день рождения В.И.Ленина электродвигателю завода было присвоено Государственный знак качества – первый в СССР.

При заводе в 1957г. создан музей.

**КОМИТЕТ
ПО ДЕЛАМ КУЛЬТУРНО-ПРОСВЕТИТЕЛЬНЫХ УЧРЕЖДЕНИЙ
при СОВЕТЕ МИНИСТРОВ РСФСР**

Управление охраны исторических и археологических памятников

П А С П О Р Т

исторического памятника (здания)

№ _____ по списку, утвержденному Советом Министров СССР, Советом Министров РСФСР

1. *Наименование области, края, АССР* **Г. Москва Москворецкий р-н**

2. *Местонахождение памятника и точный его адрес*

Партийный пер., Дом 5-1

3. *Название памятника* **Завод Владимира Ильича /С.С.-д. Михельсона/. Здесь В.И. Ленин выступил несколько раз на различные темы.**

29 Июня 1918г. на четырехчасовом митинге рабочих Самосворецкого района В.И. Ленин выступил с речью о задачах пролетариата в борьбе с голодом.

30 Августа 1918г. после митинга, на котором Ленин делал доклад, член партии эсеров Фанни Кепин

4. *Время постройки и фамилия архитектора* : **дан выстрелами из ре-
вольвера нанесла Лени-
Конец XIX, начало XX в.; ну две тяжелых раны.**

5. *Размер установленной охранной зоны* **5 м. вокруг**

6. Краткая характеристика здания (из какого материала построено, какая крыша, площадь, сколько комнат, балансовая стоимость и пр.)

Данные не опубликовываются.

7. Наименование учреждения, занимающего памятник

З-д им. Владимира Ильича.

Точный почтовый адрес этого учреждения

8. Дата заключения охранно-арендного договора или подписания охранного обязательства.

9. Под какие цели используются помещения памятника

Заводская столовая и Ремесленной Училище.

10. Техническое состояние памятника к моменту составления паспорта (перечислить требуемые ремонтные или реставрационные работы)

хорошее.

11. Библиография памятника (указать основные опубликованные труды о памятнике)

1. Ст. "Рассказы рабочих о Ленине".
2. Ст. "Мы слышали Ленина", М, 1935г.
3. Ленин, Г.И.Д., стр. 202 /его доклад 30 Авг. 1918/
4. "Московский большевик", 1947, ноябрь.
5. Гиль С.К. - "6 лет с Лениным", М, 1947г.

12. Кем составлен паспорт (должность, фамилия, инициалы, место жительства) Дворниковой П.А. Нач. отд. Музея Истории и Реконструкции г. Москвы. Ново-Гиреево, Интернациональная ул., Дом В-15/19,

13. Дата составления паспорта

23/11-49г.

Место
печатей

Подпись инспектора по охране памятников
или заведующего отделом культпросветработы

СТ. ИНСПЕКТОР:

ФОТОСНИМОК памятника



ПОСЛЕДУЮЩИЕ ЗАПИСИ

Обследование памятника (когда и кто проводил, основные выводы)

Отметки о выполнении охранных обязательств и охранно-арендных договоров

Отметки о ремонте и реставрации (когда и кто проводил, перечень работ, их стоимость)

Новые публикации о памятнике







ВЛАДИМИР ИЛЬИЧ ЛЕНИН
ПРЯМОКРАТНО ВЫСТУПАЛ НА МИТИНГАХ
И СОБРАНИЯХ РАБОЧИХ ЗАВОДА.

28 ИЮНЯ 1918 Г. В.И. ЛЕНИН
ВЫСТУПАЛ С РЕЧЬЮ НА ТЕМУ:
"ГРАЖДАНСКАЯ ВОЙНА"

2 АВГУСТА 1918 Г. В.И. ЛЕНИН
ПРОИЗНЕС РЕЧЬ "СОВЕТСКАЯ
РЕСПУБЛИКА В ОПАСНОСТИ".

30 АВГУСТА 1918 Г. В.И. ЛЕНИН
ВЫСТУПАЛ С РЕЧЬЮ "ДВЕ ВЛАСТИ
ДИКТАТУРА ПРОЛЕТАРИАТА
И ДИКТАТУРА БУРЖУАЗИИ".

ЛЕТОМ И ОСЕНЬЮ 1918 Г.
В.И. ЛЕНИН ДВАЖДЫ ВЫСТУПАЛ
НА ЗАВОДЕ ПРИЗЫВАЯ ТРУДЯЩИХСЯ
ВОССТАНОВИТЬ ПРОИЗВОДСТВО,
ОТСТОЯТЬ ПРОЛЕТАРСКОЕ
ГОСУДАРСТВО.

МИНИСТЕРСТВО КУЛЬТУРЫ СССР • ПАМЯТНИКИ ИСТОРИИ И КУЛЬТУРЫ СССР (недвижимые)
 СОЮЗНАЯ РЕСПУБЛИКА РСФСР Гос. инспекция по охране памятников
 Адрес: Московская обл., г. Москва, Москворецкий р-н, Партийный пер., 1

УЧЕТНАЯ КАРТОЧКА

I. НАИМЕНОВАНИЕ ПАМЯТНИКА Московский электромеханический завод им. Владимира Ильича

II. ТИПОЛОГИЧЕСКАЯ ПРИНАДЛЕЖНОСТЬ

памятник археологии	памятник истории	памятник архитектуры	памятник монумент. ис-кусства
	3,2		

III. ДАТИРОВКА ПАМЯТНИКА 1918г. ; 1947г.

IV. ХАРАКТЕР СОВРЕМЕННОГО ИСПОЛЬЗОВАНИЯ

во перво-начальному назначению	культурно-просвети-тельное	туристско-экскурсион-ное	лечебно-оздорови-тельные.	жилищ-ные помещения	хозяйствен-ные	не исполь-зуется
+						

предлож. по использ. _____

V. ХАРАКТЕРИСТИКА ТЕХНИЧЕСКОГО СОСТОЯНИЯ

хорошее	среднее	плохое	аварийно:
+			

VI. КАТЕГОРИЯ ОХРАНЫ

союзная	республик.	местная	не состоит
	+		

наличие утверждённой оградной зоны

да	нет
	+

VII. НАЛИЧИЕ ДОКУМЕНТАЦИИ

паспорт	фотографии	обмеры	реставрационные материалы
+	+		

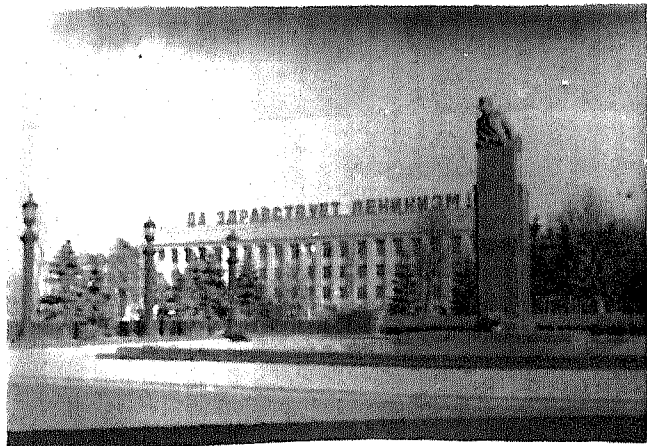
место хранения документов

органы охраны			реставрационные мастерские		музей, архив,
союзный	республикан.	местный	республикан.	местные	НИИ
+	+	+			+

Дата составления карточки
 7 февраля 1976 г.
 М. П.

Составитель Вера Васильевна В. В. Мещеряков Инспектор по охране памятников
 (Ф. и. о., должность или профессия, подпись)
В. В. Мещеряков
 (Ф. и. о., подпись)

Фото или схематический план



*Завод им. Владимира Ильича
Павловская ул., 1*

Краткое описание

Завод им. Владимира Ильича основан в середине XIX в. На территории завода установлено несколько памятных знаков

Партийный пер., 1. Мемориальная доска красного гранита с бронзовым барельефом и текстом:

"Владимир Ильич Ленин неоднократно выступал на митингах и собраниях рабочих завода. 28 июня 1918 г. В. И. Ленин выступал с речью на тему: "Советская республика в опасности". 30 августа 1918 г. В. И. Ленин выступал с речью "Две власти (диктатура пролетариата и диктатура буржуазии)". Летом и осенью 1918 г. В. И. Ленин дважды выступал на заводе, призывая трудящихся восстановить производство, отстоять пролетарское государство".

Павловская ул., 1. Мемориальная доска красного гранита с бронзовым барельефом.

Павловская ул., 1. Мемориальная доска красного гранита с бронзовым барельефом.