

ПАМЯТНИКИ ИСТОРИИ И КУЛЬТУРЫ СССР (недвижимые)

СОЮЗНАЯ РЕСПУБЛИКА РСФСР

МК РСФСР. Главное управление охраны, реставрации и использования
 памятников истории и культуры. (орган охраны памятников)

ПАСПОРТ

I. НАИМЕНОВАНИЕ ПАМЯТНИКА Дом Кошелева Е.М.

II. ТИПОЛОГИЧЕСКАЯ
 ПРИНАДЛЕЖНОСТЬ

памятник археологии	памятник истории	памятник архитектуры	памятник монумент. иск-ва
		2	

III. ДАТИРОВКА ПАМЯТНИКА (или дата исторического события, с которым связано возникновение памятника — для памятников истории)

1913 г.

IV. АДРЕС (местонахождение) ПАМЯТНИКА Ивановская обл., г. Иваново, ул. Московская,
 (АССР, край, область, район, автономная обл.)

32

национальный округ; населенный пункт; пути подъезда)

V. ХАРАКТЕР
 СОВРЕМЕННОГО
 ИСПОЛЬЗОВАНИЯ

по первонач. назначению	культурно-просветит.	туристско-экскурсион.	лечебно-оздоровительн.	жилые помещения	хозяйственное	не используется
+	музей библ. клуб		больн. санат. д/отд.		учреждение торгов. промышл. склад	

ПРИЛОЖЕНИЯ:

- Фото общего вида —
- Фото фрагментов — I
- Генплан — I
- Обмеры: план — I
- фасад —
- разрез —
- Схематический план
- охранной зоны —

Учетн. карт. - I

VI. ИСТОРИЧЕСКИЕ СВЕДЕНИЯ

а)	для памятников археологии	— история возникновения, кем и когда производились разведки и раскопки, место хранения коллекций.
	для памятников истории	— история возникновения; краткая характеристика событий и лиц, связи с которыми объект приобрел значение памятника.
	для памятников архитектуры и монументального искусства	— автор, строитель, заказчик, история создания.

Из архивных источников известно, что в 1913 году в составе комплекса построек, принадлежавших крупному торговцу, Кошелеву Е. появился каменный одноэтажный дом.

1913 год можно считать годом сооружения памятника.

Стилистический анализ сооружения позволяет с уверенностью говорить, что автором проекта был иваново-вознесенский архитектор А. Ф. Сурилов.

б) перестройки и утраты, изменившие первоначальный облик памятника

Заложено парадное крыльцо. Осуществлена пристройка к одному из дворовых фасадов.

в) реставрационные работы (общая характеристика, время, автор, место хранения документации)

Не проводились

VII. ОПИСАНИЕ ПАМЯТНИКА

а)	для памятников археологии	— характер культурного слоя, важнейшие находки
	для памятников истории	— характеристика памятника, наличие, текст и время установления мемориальной доски
	для памятников архитектуры	— основные особенности планировочной, композиционно-пространственной структуры и конструкций; характер декора фасадов и интерьеров; наличие живописи, скульптуры, прикладного искусства; строительный материал, основные габариты
	для памятников монумент. иск-ва	— основные особенности композиционного и колористического решения; тексты, материал, техника, размер

Расположен вблизи исторического центра города. Входит в комплекс построек бывшего владения Кошелева. Поставлен в глубине двора, одним из своих фасадов очерчивая северную его границу.

Одноэтажное близкое к прямоугольному в плане со сдвинутой в сторону от продольной оси фасадной частью. Выполнен из красного кирпича. Главный фасад оштукатурен.

Ассимметричная планировка идет от модерна. В оформлении же использованы классицистические элементы. Основой его является трехчастное окно главного фасада. Заключенное в анты, оно имеет переплет в виде ордера, где трехчетвертные дорические колонны поддерживают упрощенный полный антаблемент. Венчающая часть фасада — высокий аттик с большим арочным окном.

Дорическая полная колонна, поставленная при входной лестнице, отмечает парадный вход. Ордерным элементам оформления тройного окна на боковых фасадах отвечают сандрики над прямоугольными оконными проемами, выполненные в виде простого карнизика, опирающегося на кронштейны-волуны.

Квартиры расположены по сторонам коридора, который в конце упирается в бывшую залу. По сообщению старожилов, в зале на линии перегородки стояли две колонны.

Из внутреннего оформления сохранились филенчатые двери, выполненные в неоклассическом стиле.

б) общая оценка общественной, научно-исторической и художественной значимости памятника.

в стиле неоклассицизма

Интересен Пример небольшого неоклассического особняка. Произведение выдающегося иваново-вознесенского зодчего А. И. Снурилова.

VIII. ОСНОВНАЯ БИБЛИОГРАФИЯ, АРХИВНЫЕ ИСТОЧНИКИ, ИКОНОГРАФИЧЕСКИЙ МАТЕРИАЛ

ИОА, ф. 2, оп. 1, е. х. 5062. Дело об оценке недвижимого имущества за 1913 г.

XI. ТЕХНИЧЕСКОЕ СОСТОЯНИЕ

характеристика общего состояния:

для памятников археологии	культурного слоя важнейших находок
для памятников архитектуры и истории	конструкций стен покрытий потолков пола декора фасадов интерьеров
в интерьере:	живописи скульптуры прикл. иск-ва
для памятников монументального искусства	цоколя постаменты скульптуры грунта красочного слоя

хорошее	среднее	плохое	заварийное
	+		
	+		
	+		
	+		

X. СИСТЕМА ОХРАНЫ

а) категория охраны

союзная	республ.	местная	не состоит
			+

б) дата и № документа о принятии под охрану не имеется

в) границы охранной зоны и зоны регулирования застройки (краткое описание со ссылкой на утверждающий документ)

не определены



D000027011

г) балансовая принадлежность и конкретное использование Горжилуправление. Домууправление №8. Жилой коммунальный дом.

д) дата и № охранного документа

Дата составления паспорта
8 апреля 1988

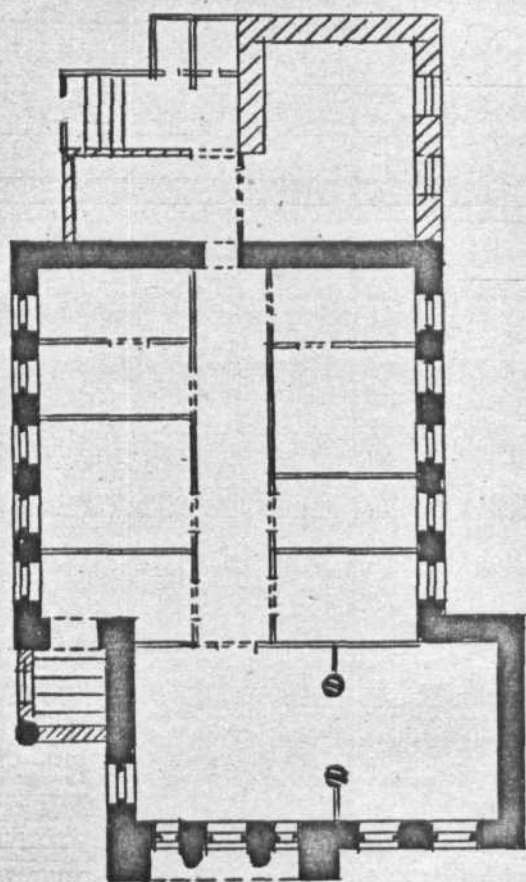
Составитель Шлычков Л.А.
(ф. и. о., должность или профессия)
(подпись)

Инспектор по охране памятников

М. П.

(подпись)

Ивановская обл.,
г. Иваново, ул. Московская, 32
Дом Кошелева Е.М. 1913г.



Шлычков Л. 1988



Иванов, ул. Московская, 32
Дети Кошенива

Т.л. грасод

Роза В. Терасникова



РСФСР

Маглевская обл., г. Ма-
гдо, ул. Маглевская, 32
Дом Коммуны Е.М.
Юнну́т Гасар.
г.г.г. Гасаров В. 1988



РРРРР

Мамонтова обл., г. Магдо,

Ул. Московская, 32

Дом Кошенин Е. М.

Северный гараж.

г-ра Граммин В 1928

УЧЕТНАЯ КАРТОЧКА (оборотная сторона)

Фото или схематический план

Краткое описание



Расположен вблизи исторического ядра города. Поставлен с отступом от красной линии улицы Московской.

Одноэтажное, близкое к прямоугольному в плане, со сдвинутой с оси фасадной частью. Выполнено из кирпича.

Основой внешнего оформления является трехчастное окно главного фасада, выполненное в виде ордерной арки с $3/4$ колоннами в простенках между окон.

Дорическая полная колонна стоит на углу, отмечая первоначальный парадный вход в здание. На боковых фасадах декор состоит из сандриков, выполненных в виде карнизиков на кронштейнах.

Внутренняя планировка коридорная. К главному фасаду примыкает зала, которая первоначально членилась парой колонн.

Из внутреннего оформления сохранились филленчатые двери классицизированной формы.

Это пример небольшого неоклассического особняка редкий для Иванова по качеству проработки деталей.

МИНИСТЕРСТВО КУЛЬТУРЫ СССР ● ПАМЯТНИКИ ИСТОРИИ И КУЛЬТУРЫ СССР (недвижимые) 3.2. - 1.17.
 СОЮЗНАЯ РЕСПУБЛИКА РСФСР Главное управление охраны и использования памятников
 Адрес Ивановская обл., г. Иваново, ул. Московская, 32
 наименование республиканского органа охраны
 АССР, край, область; район, автономная обл., национальный округ, населенный пункт

УЧЕТНАЯ КАРТОЧКА

I. НАИМЕНОВАНИЕ ПАМЯТНИКА

Дом Кошелева Е. М.

II. ТИПОЛОГИЧЕСКАЯ ПРИНАДЛЕЖНОСТЬ

Памятник археологии	Памятник истории	Памятник архитектуры	Памятник монумент. искусства
		<u>2</u>	

III. ДАТИРОВКА ПАМЯТНИКА

1913 г.

IV. ХАРАКТЕР СОВРЕМЕННОГО ИСПОЛЬЗОВАНИЯ

По первоначальному назначению	Культурно-просветительное	Туристско-экскурсионное	Лечебно-оздоровительн.	Жилые помещения	Хозяйственное	Не используется
				<u>+</u>		

предложение по использованию

V. ХАРАКТЕРИСТИКА ТЕХНИЧЕСКОГО СОСТОЯНИЯ

хорошее	среднее	плохое	аварийное
	<u>+</u>		
союзная	республ.	местная	не состоит
			<u>+</u>

VI. КАТЕГОРИЯ ОХРАНЫ

наличие утвержденной охранной зоны

за	нет
	<u>+</u>

VII. НАЛИЧИЕ ДОКУМЕНТАЦИИ

паспорт	фотография	обмеры	реставрационные материалы
<u>+</u>	<u>+</u>	<u>+</u>	

место хранения документов

Дата составления карточки
8 апреля 1988 г.

Органы охраны			Реставрационные мастерские		Музей архив. <u>ИИИ</u> <u>искусствозащ</u>
союзный	республикан.	местный	республикан.	местные	
	<u>+</u>	<u>+</u>			

М. П.

Составитель

Шибизков, Павел
 Ф., и., о., должность или профессия, подпись

Инспектор по охране памятников

Ф., и., о., подпись