

VI. ИСТОРИЧЕСКИЕ СВЕДЕНИЯ

- а) для памятников археологии — история возникновения, кем и когда производились разведки и раскопки, место хранения коллекций.
- для памятников истории — история возникновения: краткая характеристика событий и лиц, в связи с которыми объект приобрел значение памятника.
- для памятников архитектуры и монументального искусства — автор, строитель, заказчик, история создания

Лобаз и торговые лавки были построены одновременно с домом в кон. XIX-нач. XX вв.

- б) перестройки и утраты, изменившие первоначальный облик памятника

В лобазе пробито окно на главном фасаде и дверь — на боковом. Первоначальный облик торговых лавок искажен при приспособлении под гараж: проемы на главном фасаде заложены, задняя часть здания совершенно перестроена.

- в) реставрационные работы (общая характеристика, время, автор, место хранения документации)

Не проводились.

VII. ОПИСАНИЕ ПАМЯТНИКА

для памятников археологии	— характеристика культурного слоя, важнейшие находки.
для памятников истории	— характеристика памятника, наличие, текст и время установления мемориальной доски.
а) для памятников архитектуры	— основные особенности планировочной, композиционно-пространственной структуры и конструкций; характер декора фасадов и интерьеров; наличие живописи, скульптуры, прикладного искусства; строительный материал, основные габариты.
для памятников монумент. иск-ва	— основные особенности композиционного и колористического решения: тексты, материал, техника, размер.

Лобаз и торговые лавки расположены к югу от главного дома на одной с ним красной линии.

Лобаз, типичная постройка при торговых заведениях, служившая для хранения товаров, представляет собой ^{одноэтажное} небольших размеров кирпичное сооружение, прямоугольное в плане, крытое на два ската со скошенной на главном фасаде кровлей. Главный западный фасад, обращенный к улице, отмечен в центре первоначальным дверным проемом с железной кованной дверью. Окно справа прорублено позднее. Противоположный восточный фасад, обращенный во двор, — глухой и завершен фронтоном двускатной кровли. Первоначальный проем на боковом северном фасаде растесан и превращен в дверь. Угли лобазы обработаны слабо выраженными пилястрами. Карниз украшен кирпичными декоративными сухариками.

К южному фасаду лобазы примыкает кирпичный одноэтажный прямоугольный в плане объем торговых лавок, в настоящее время сильно перестроенный. Главный уличный фасад отмечен тремя традиционными проемами: по бокам окнами-ветринами с лучковыми перемычками, в центре дверным проемом-входом. Угли обработаны пилястрами. Декор почти отсутствует.

б) общая оценка общественной, научно-исторической и художественной значимости памятника.

Характерные примеры сооружений складского и торгового назначения типичные для торговых заведений уездных городов эпохи капитализма. Представляют интерес в едином комплексе с главным домом.

VIII ОСНОВНАЯ БИБЛИОГРАФИЯ, АРХИВНЫЕ ИСТОЧНИКИ, ИКОНОГРАФИЧЕСКИЙ МАТЕРИАЛ.

Не упоминается

IX. ТЕХНИЧЕСКОЕ СОСТОЯНИЕ

характеристика общего состояния: культурного слоя
для памятников археологии **важнейших находок**

для памятников архитек-
туры и истории

конструкций
стен
покрытий
потолков
пола
декора фасадов
интерьеров

в интерьере:

живописи
скульптуры
прикл. иск-ва

для памятников монументального искусства

цоколя
постаментов
скульптуры
грунта
красочного слоя

хорошее	среднее	плохое	аварийное
		+ + + + +	

X. СИСТЕМА ОХРАНЫ

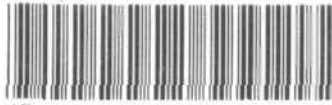
а) категория охраны

союзная	республ.	местная	не состоит
			+

б) дата и № документа о принятии под охрану

в) границы охранной зоны и зоны регулирования застройки (краткое описание со ссылкой на утверждающий документ)

Не установлены



D000037749

г) балансовая принадлежность и конкретное использование

**под склад и гараж
МУЗ. ШКОЛЫ**

д) дата и № охранного документа

Дата составления паспорта

Составитель

Кавчило Н.В. искусствовед

(ф., и., о., должность или профессия)

(подпись)

5 **май** 198 **4** г.

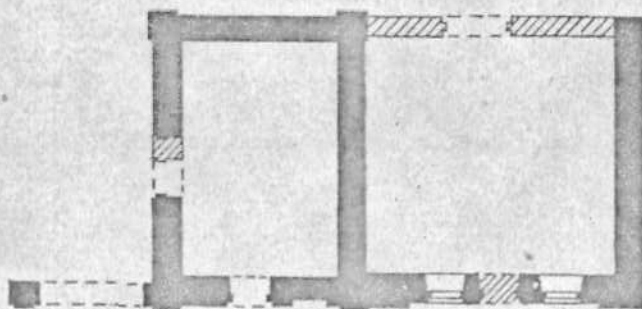
Инспектор по охране памятников

(подпись)



Наровчатский р-н.
ПЕНЗЕНСКАЯ ОБЛАСТЬ, с. НАРОВЧАТ, ул. Советская д. 16.
Городская мещанская усадьба. Лобаз и торговые лавки.
Кон. 19 - нач. 20 вв.

ПЛАН I-го ЭТАЖА



0 10м

Выполнила: Каманина Е.М.
1984 г.



Наровчатский р-он,

Фото №1 Пензенская обл. г. Наровчат ул. Советская 16, общий вид ло-
база и торговых лавок с западной стороны. 07.1983г. ф-ф Федоров Н.С.

конец XIX - нач. XX в.в.

Городская мещанская усадьба



Наровчатский р-он
Фото №2. Пензенская обл. *с.* Наровчат, ул. Советская 16, западный фа-
сад лобазы, фрагмент торговых лавок и ворота. 07.1983г. Ф. Федоров Н.С.

Городские мему. усадьба кон. XIX - нач. XX в.в.

2



Наровчатский р-он

Фото №3. Пензенская обл. с. Наровчат, ул. Советская 16, северный фасад
лобза. 07.1983г. ф-ф Федоров Н.С.

Городская мец. усадьба кон. XIX - нач. XX в.в.



Наровчатский р-он
Фото №4. Пензенская обл. с. Наровчат, ул. Советская 16, задний восточ-
ный фасад лобза. 07.1983г. Ф-ф Федоров Н.С.

Городская школа, усадьба кон. XIX - нач. XX в.



Наровчатский р-он

Фото №5. Пензенская обл. с. Наровчат, ул. Советская 16, металлическая
дверь лобза на главном фасаде. 07.1983г. Ф-Ф Федоров Н.С.

Городская Мещанская усадьба кон. XIX - нач. XX в.в.



Фото 16. Пензенская обл. Наровчатский р-он с. Наровчат, ул. Советская 16, тор-
Говые лавки. Западный фасад. 07. 1983 г. Ф-Ф Фёдоров Н.С.

Городская помещицкая усадьба кон. XIX - нач. XX в.в.

3.2.....б) I.39.19.
(индекс)

МИНИСТЕРСТВО КУЛЬТУРЫ СССР • ПАМЯТНИКИ ИСТОРИИ И КУЛЬТУРЫ СССР (недвижимые)
СОЮЗНАЯ РЕСПУБЛИКА РСФСР. Главн. управл. по охране пам-ков истории и культ.

Адрес Пензенская обл. Наровчатский р-н с. Наровчат, ул. Советская, 16

УЧЕТНАЯ КАРТОЧКА

I. НАИМЕНОВАНИЕ ПАМЯТНИКА ГОР. МЕШАНСКАЯ УСАДЬБА. ЛОБАЗ И ТОРГОВЫЕ ЛАВКИ.

II ТИПОЛОГИЧЕСКАЯ ПРИНАДЛЕЖНОСТЬ	памятник археологии	памятник истории	памятник архитектуры	памятник монумент. ис-ва
			2	

III. ДАТИРОВКА ПАМЯТНИКА КОН. XIX-нач. XX вв.

IV. ХАРАКТЕР СОВРЕМЕННОГО ИСПОЛЬЗОВАНИЯ	по перво-начальному назначению	культурно-просветительное	туристско-экскурсионное	лечебно-оздоровительн.	жилищные помещения	хозяйст-венное	не использу-ется

предлож. по использ.
V. ХАРАКТЕРИСТИКА ТЕХНИЧЕСКОГО СОСТОЯНИЯ

хорошее	среднее	плохое	аварийное
---------	---------	--------	-----------

VI. КАТЕГОРИЯ ОХРАНЫ

союзная	республика.	местная	не состоит
---------	-------------	---------	------------

наличие утвержденной охранной зоны

да	нет
----	-----

VII. НАЛИЧИЕ ДОКУМЕНТАЦИИ

паспорт	фотографии	обмеры	реставрационные материалы
I	6	I	
органы охраны		реставрационные мастерск.	
союзный	республикан	местный	музей, архив IIII
		республикан	местные



Ковшило Н.В. Искусствознавец

Инспектор по охране памятников (ф. и. о. подпись)

(Handwritten signature)

УЧЕТНАЯ КАРТОЧКА (оборотная сторона)

Фото или схематический план



Краткое описание

Лобаз и торговые лавки помещицкой усадьбы построены одновременно с домом в кон. XIX-нач. XX вв. и расположены к югу от него на одной с ним линии.

Лобаз—небольшое, одноэтажное, прямоугольное в плане здание, крытое на два ската. Железная кованая дверь расположена на главном уличном фасаде.

Одноэтажное, кирпичное, прямоугольное в плане здание лавок отмечено тремя традиционными проемами на главном фасаде: дверь и окна-витрины.

Тип. ф-ки «Маяк революции» 33к 2414

Примеры сооружений складского и торгового назначения в составе усадьбы.