

ПАМЯТНИКИ ИСТОРИИ И КУЛЬТУРЫ СССР
(НЕДВИЖИМЫЕ)

СОЮЗНАЯ РЕСПУБЛИКА РСФСР

Гл. управление по охране памятников истории и культуры Мин.Культ.СССР
(наименование республиканского органа охраны памятников)

П А С П О Р Т

I. НАИМЕНОВАНИЕ ПАМЯТНИКА ГОРОДСКОЙ КУПЕЧЕСКИЙ ДОМ

II. ТИПОЛОГИЧЕСКАЯ ПРИНАДЛЕЖНОСТЬ

памятник археологии	памятник истории	памятник архитектуры	памятник монумент искусства
		2	

III. ДАТИРОВКА ПАМЯТНИКА (или дата исторического события, с которым связано возникновение памятника—для памятников истории)

1910 г.

IV. АДРЕС (местонахождение) ПАМЯТНИКА

(АССР, край, область, район, автономная обл.,

Пензенская обл. Белинский р-н. г.Белинский Советская пл.10

национальный округ; населенный пункт; пути подъезда)

V. ХАРАКТЕР СОВРЕМЕННОГО ИСПОЛЬЗОВАНИЯ

по первонач. назначению	культурно-просветит.	туристско-экскурсион.	лечебно-оздоровительн.	жилые помещения	хозяйственное	не используется
	музей библ. клуб		болни. санат. д.отд.		учреждение торгов. промышл. склад	

ПРИЛОЖЕНИЯ:

Фото общего вида— 3

Фото фрагментов— 7

Генплан—

Обмеры: план— 2

фасад—

разрез—

Схематический план

охранной зоны—

VI. ИСТОРИЧЕСКИЕ СВЕДЕНИЯ

- а) для памятников археологии — история возникновения, кем и когда производились разведки и раскопки, место хранения коллекций.
- для памятников истории — история возникновения: краткая характеристика событий и лиц, в связи с которыми объект приобрел значение памятника.
- для памятников архитектуры и монументального иск-ва — автор, строитель, заказчик, история создания

По данным городского архива БТИ дом построен в 1910 г. Сведения о функциональной принадлежности и владельце дома не обнаружены.

- б) перестройки и утраты, изменившие первоначальный облик памятника

Существенных изменений, искаживших первоначальный облик, не претерпел. К северному фасаду примыкает современная деревянная одноэтажная пристройка.

- в) реставрационные работы (общая характеристика, время, автор, место хранения документации)

Реставрационные работы не проводились

VII. ОПИСАНИЕ ПАМЯТНИКА

для памятников археологии	— характеристика культурного слоя, важнейшие находки.
для памятников истории	— характеристика памятника, наличие, текст и время установления мемориальной доски.
для памятников архитектуры	— основные особенности планировочной, композиционно-пространственной структуры и конструкций; характер декора фасадов и интерьеров; наличие живописи, скульптуры, прикладного искусства; строительный материал, основные габариты.
для памятников монумент. иск-ва	— основные особенности композиционного и колористического решения; тексты, материал, техника, размер.

Деревянный, одноэтажный, П-образный в плане дом стоит на каменном фундаменте и своим главным южным фасадом выходит на красную линию Советской площади.

Главный фасад 7-ми осевой. Оконные проемы сгруппированы по три, центральный проем двойной, по-видимому, первоначально был дверью, выходившей на утраченный ныне балкон. Восточный фасад на 6 оконных осей, западный 5ти осевой /вторая ось слева — дверной проем/. Все фасады обшиты тесом.

Характерной особенностью является разные приемы архитектурного решения главного и боковых фасадов. Все оконные проемы прямоугольной формы. На главном фасаде проемы обрамлены прямыми накладными наличниками с накладным рисунком сложной формы, завершающимися ушками и прямыми профилированными сандриками подзорного типа пропиленной резьбы на кронштейнах. Между верхней отметкой оконного проема и сандриком размещена доска пропиленной резьбы. Другим приемом решаются оконные проемы на боковых фасадах — проемы обработаны простыми накладными наличниками и завершаются фигурными фронтонами с криволинейными скатами в виде "бараньих рогов". Тимпан в виде радиальных лучей глухой резьбы.

По всему периметру проходит карниз пропиленной резьбы подзорного типа на кронштейнах, между которыми устроен фриз в виде "метоп" из резных досок. Единый ажурный карниз объединяет разнохарактерные фасады, выявляя легкость и фактурность главного фасада и лаконичность боковых.

б) общая оценка общественной, научно-исторической и художественной значимости памятника.

В комплексе с расположенным рядом домом Украинцева образует интересный элемент историко-градостроительной среды провинциального города конца XIX в начала XX в.в. Характерно сочетание пропиленной и глухой резьбы, что придает особую выразительность и звучание архитектурным элементам фасадов.

VIII ОСНОВНАЯ БИБЛИОГРАФИЯ, АРХИВНЫЕ ИСТОЧНИКИ, ИКОНОГРАФИЧЕСКИЙ МАТЕРИАЛ.

В литературных источниках не упоминается!

IX: ТЕХНИЧЕСКОЕ СОСТОЯНИЕ

характеристика общего состояния: культурного слоя
для памятников археологии важнейших находок

для памятников архитек-
туры и истории

конструкций
стен
покрытий
потолков
пола
декора фасадов
интерьеров

в интерьере:

живописи
скульптуры
прикл. иск-ва

для памятников мону-
ментального искусства

цоколя
постаменты
скульптуры
грунта
красочного слоя

хорошее	среднее	плохое	аварийное
+			
+			
+			
+			
+			
+			

X. СИСТЕМА ОХРАНЫ

а) категория охраны

союзная	республ.	местная	не состоит
			+

б) дата и № документа о принятии под охрану

не имеет

в) границы охранной зоны и зоны регулирования застройки (краткое описание со ссылкой на утверждающий документ)

не имеет

г) балансовая принадлежность и конкретное использование

используется под дет. дом.

д) дата и № охранного документа

не имеет

Дата составления паспорта

Составитель

доц. СОСНОВСКИЙ В.А.

(ф., и. о., должность или профессия)

15 апреля 1984 г.

(подпись)

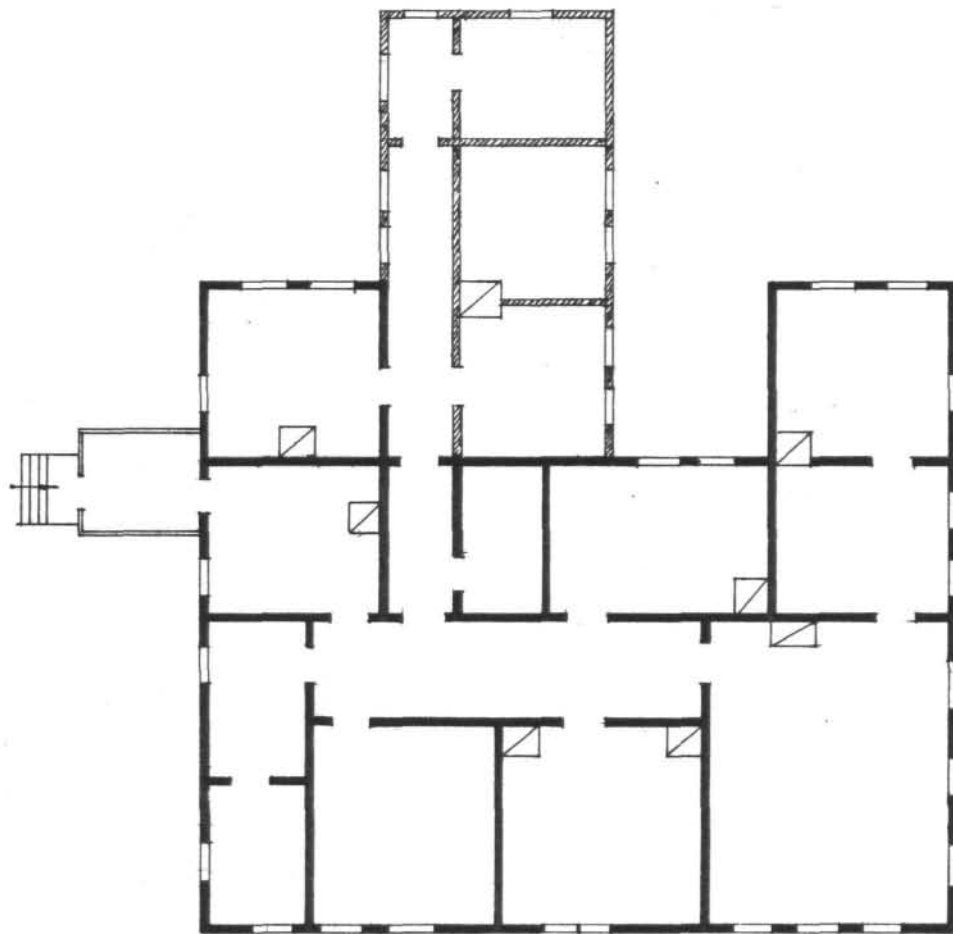
Инспектор по охране памятников

(подпись)



D000016036

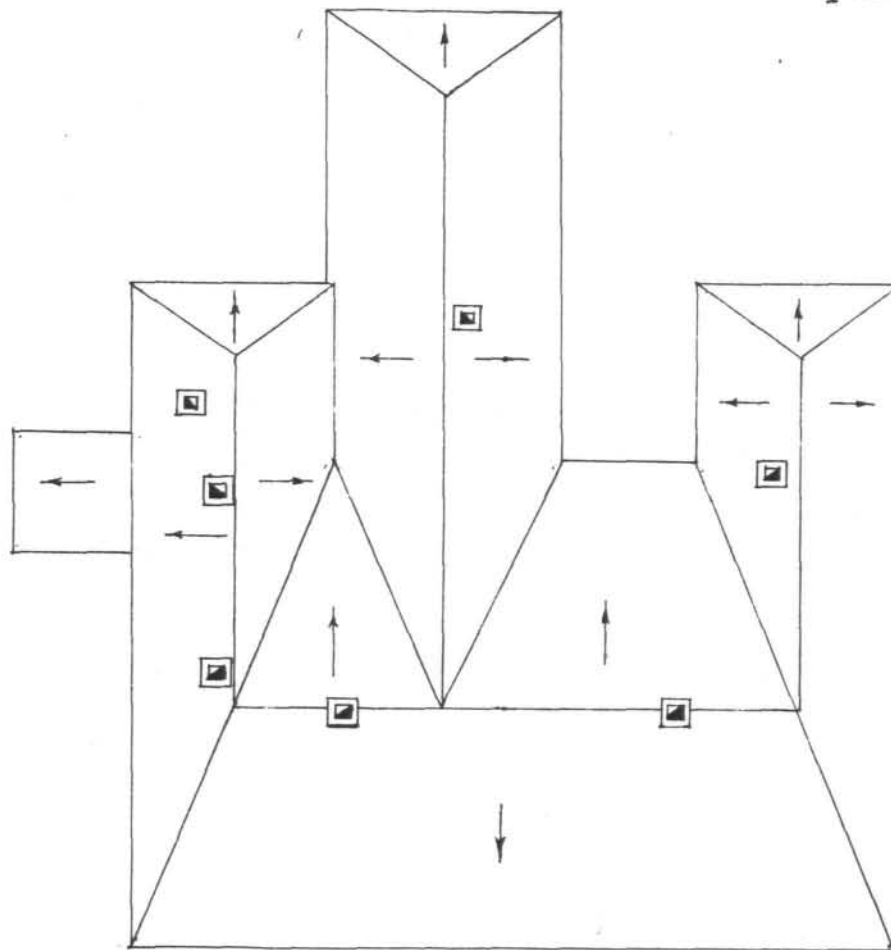
ПЕНЗЕНСКАЯ ОБЛ. БЕЛИНСКИЙ Р-Н, Г. БЕЛИНСКИЙ
ГОРОДСКОЙ КУПЕЧЕСКИЙ ДОМ. 1910 г.



0 10 М

Выполнил: Сидько В.
1984 г.

ПЕНЗЕНСКАЯ ОБЛАСТЬ БЕЛИНСКИЙ РАЙОН ГОРОД БЕЛИНСКИЙ
ГОРОДСКОЙ КУПЕЧЕСКИЙ ДОМ 1910 г.
План кровли



0 10м

Выполнил: Сосновский А.В.
1984г.



Г. Пензенская обл. Белинский р-н
п. Белянский Городской купечес-
кий дом 1910г. Южный фасад
фото Сосновского В 1983г.



2. Пензенская обл. Белинский р-н
г. Белинский Городской купеческий дом.
1910г. Западный фасад фото Сосновского
1983г.



3. Пензенская обл. Веллинский р-н
г. Веллиносский Городской купеческий
дом. 1910г. Фрагмент восточного фасада
фото Сосновского В 1983г.



4. Пензенская обл. Белинский р-н
г. Белинский Городской купеческий дом.
1910г. Фрагмент западного фасада
фото Сосновского В 1983г.



5. Пензенская обл. Белинский р-н.
г. Белинский Городской купеческий дом.
Окно западного фасада 1910г.
Фото Сосновского 1983г.



6. Пензенская обл. Белинский р-н.
г. Белинский Городской купеческий дом.
1910г. Восточный фасад.
Фото Соеновского В. 1983



7. Пензенская обл. Беллинский р-нт. Беллинский
Породской купеческий дом 1910г.
Экспонат восточного багета
фото Сосновского В 1983г.



8. Пензенская обл. Белинский р-н
г. Белинский Городской купеческий дом.
1910г. Фрагмент южного фасада
фото Сосновского В. 1983г.



9. Пензенская обл. Беллинский р-н
г. Беллинский Городской купеческий
дом. 1910г. Декор южного фасада
работы Соеновского В 1983г.



10. Пензенская обл. Белинский р-н
г. Белинский Городской купеческий
дом. 1910г. Фрагмент восточного
фасада. Карниз. Фото Сосновского
1983г.

МИНИСТЕРСТВО КУЛЬТУРЫ СССР ● ПАМЯТНИКИ ИСТОРИИ И КУЛЬТУРЫ СССР (недвижимые)
СОЮЗНАЯ РЕСПУБЛИКА РСФСР Гл. упр. по охр. пам. истории и культуры МР СССР

Адрес Пензенская обл. Белинский р-н г. Белинский Советская пл. 10
(АССР, край, область; район, автономная обл.; национальный округ, населенный пункт)

УЧЕТНАЯ КАРТОЧКА
ГОРОДСКОЙ КУПЕЧЕСКИЙ ДОМ

I. НАИМЕНОВАНИЕ ПАМЯТНИКА

II ТИПОЛОГИЧЕСКАЯ ПРИНАДЛЕЖНОСТЬ

памятник археологии	памятник истории	памятник архитектуры	памятник монумент. ис-ва
		2	

III. ДАТИРОВКА ПАМЯТНИКА

1910 г.

IV. ХАРАКТЕР СОВРЕМЕННОГО ИСПОЛЬЗОВАНИЯ

по первоначальному назначению	культурно-просветительное	туристско-экскурсионное	лечебно-оздоровительн.	жилые помещения	хозяйственное	не используется
	+					

предлож. по использ.

V. ХАРАКТЕРИСТИКА ТЕХНИЧЕСКОГО СОСТОЯНИЯ

хорошее	среднее	плохое	аварийное
+			

VI КАТЕГОРИЯ ОХРАНЫ

союзная	республ.	местная	не состоит
			+

наличие утвержденной охранной зоны

да	нет
	+

VII. НАЛИЧИЕ ДОКУМЕНТАЦИИ

паспорт	фотографии	обмеры	реставрационные материалы
I	10	2	

место хранения документации

органы охраны			реставрационные мастерск.		музей, архив НИИ
союзный	республикан	местный	республикан	местные	

Дата составления карточки

10 февраля 1978 г.

Составитель: Сосновский В. А.

Инспектор по охране памятников

В. А. Сосновский

(ф. и. о. подпись)



УЧЕТНАЯ КАРТОЧКА (оборотная сторона)

Фото или схематический план



Краткое описание

Деревянный, одноэтажный, П-образный в плане дом стоит на каменном цоколе. Главный фасад 7-ми осевой, оконные проемы сгруппированы по три, центральный проем - дверной, первоначально - дверь, выходящая на утраченный ныне балкон. Характерной особенностью являются разные приемы решения фасадов. На главном фасаде проемы обрамлены накладными наличниками с декором, завершающимися прямыми сандриками пропиленной резьбы на кронштейнах. На боковых фасадах проемы завершаются фигурными фронтонами с криволинейными скатами в виде бараньих рогов. Тимпаны в виде радиальных лучей глухой резьбы. Интересен сочетанием пропиленной и глухой резьбы, что придает выразительность архитектурным элементам фасадов.