

4710115002

МИНИСТЕРСТВО КУЛЬТУРЫ СССР

3.7.996/19-1.32.1
индекс

ПАМЯТНИКИ ИСТОРИИ И КУЛЬТУРЫ СССР

(недвижимые)

СОЮЗНАЯ РЕСПУБЛИКА РСФСР

Министерство культуры РСФСР. Главное управление по охране памятников истории и культуры. (наименование республиканского органа охраны памятников) ГбС. инспекция по охране памятников архитектуры и градостроительства г. Москвы

ПАСПОРТ

I. НАИМЕНОВАНИЕ ПАМЯТНИКА Усадьба "Царицыно". Руины с башней

II. ТИПОЛОГИЧЕСКАЯ ПРИНАДЛЕЖНОСТЬ

памятник археологии	памятник истории	памятник архитектуры	памятник монумент. иск-ва
		7	

III. ДАТИРОВКА ПАМЯТНИКА (или дата исторического события, с которым связано возникновение памятника — для памятников истории)

кон. ХУШ в.

IV. АДРЕС (местонахождение) ПАМЯТНИКА г. Москва, Красногвардейский р-н, Царицыно, парк

(АССР, край, область, район, автономная обл.,

национальный округ; населенный пункт; пути подъезда)

V. ХАРАКТЕР СОВРЕМЕННОГО ИСПОЛЬЗОВАНИЯ

по первонач. назначению	культурно-просветит.	туристско-экскурсион.	лечебно-оздоровительн.	жилые помещения	хозяйственное	не используется
+	музей библ. клуб	+	больн. санат. д.отд.		учреждение торгов. промышл. склад	

ПРИЛОЖЕНИЯ:

Фото общего вида — 1

Фото фрагментов — 5

Генплан —

Обмеры: план — 1

фасад —

разрез —

Схематический план

охранной зоны —

вкладыши 1 л.

VI. ИСТОРИЧЕСКИЕ СВЕДЕНИЯ

а) для памятников археологии	— история возникновения, кем и когда производились разведки и раскопки, место хранения коллекций.
для памятников истории	— история возникновения: краткая характеристика событий и лиц, в связи с которыми объект приобрел значение памятника.
для памятников архитектуры и монументального искусства	— автор, строитель, заказчик, история создания.

Руины с башней построены в кон. XVIII в. в юго-западной части пейзажного парка.

Более позднее название руин — "Чортова лестница" — происходит оттого, что по стене к бельведеру башни вела полуразрушенная лестница с разновысотными ступенями, подъем и спуск по которой был нелегким.

Опись 1825 г. сообщает: "Руина из разного камня, внизу убрана разного цвета мохом и на столбе деревянном дикого камня круглый стол. Против ее внизу горы ниш из гротеского камня, у которой свод убран цветными раковинами". Башня, служившая раньше местом отдыха, в настоящее время используется скалолазами для тренировок, отчего она сильно пострадала.

б) перестройки и утраты, изменившие первоначальный облик памятника.

Утрачены бельведер башни, конечные отрезки обеих стен, почти все ступени лестницы и ряд карнизных камней башни. Стены, колонна и трехчетвертные колонки арки имеют значительные повреждения.

в) реставрационные работы (общая характеристика, время, автор, место хранения документации)

Реставрационные работы не проводились

VII. ОПИСАНИЕ ПАМЯТНИКА

а) для памятников археологии	— характер культурного слоя, важнейшие находки,
для памятников истории	— характеристика памятника, наличие, текст и время установления мемориальной доски,
для памятников архитектуры	— основные особенности планировочной, композиционно-пространственной структуры и конструкций; характер декора фасадов и интерьеров; наличие живописи, скульптуры, прикладного искусства; строительный материал, основные габариты,
для памятников монумент. иск-ва	— основные особенности композиционного и колористического решения; тексты, материал, техника, размер.

Руины с башней поставлены вблизи пруда на площадке, которой завершается проложенная по оси север-юг Липовая аллея, идущая от Фигурных ворот. Эту площадку на юго-западе ограничивает поворот дорожки, следующей линии берега. Открываясь в перспективе одной из главных аллей парка, своими западным и южным фасадами руины обращены к прудам. Ориентированные на восприятие снизу — с воды и сверху — с парковых террас, они представляют собой типичное сооружение романтического пейзажного парка. Первоначально их композиция объединяла группу небольших руин, расположенных на береговых склонах (местоположение некоторых можно определить по сохранившимся плитам, служившим для них основанием).

Имитируя остатки разрушенной средневековой крепости, сооружение состоит из высокой квадратной в плане башни, первоначально увенчанной бельведером, и двух, примыкающих к ней с севера и востока дугообразных отрезков стен. Они выделяют внутреннюю площадку, близкую к форме прямого угла, расширяя и замыкая пространство аллеи при выходе из нее. Протяженная массивная северная стена с почти разрушенной лестницей, идущей по ее гребню, постепенно понижается от башни до земли. В высокой части она прорезана широкой аркой, в низкой — узким лазом. Менее широкая и протяженная восточная — заканчивается выступающей из ее толщи колонной. Вертикальный объем колонны, соподчиненный с основной пластической доминантой — крупным массивом башни — вносит живописную асимметрию в композицию сооружения. Открытый незамкнутый характер объемно-пространственного решения руин с башней определяет их естественную связь с окружающей средой.

Входом в башню служит расположенная на западном фасаде арка со стрельчатым завершением. Над ней находится арочное окно, фланкируемое двумя небольшими проемами овальной формы. Такую же композицию оконных проемов имеет и южный фасад башни. Завершения арки и лаза полуциркулярные. Перемычки клинчатые. Башня перекрыта сомкнутым сводом. Стены сооружения сложены из рваного неотесанного белого камня с вкраплениями кирпича на известковом растворе.

См. вкладыш № I

общая оценка общественной, научно-исторической и художественной значимости памятника. ?

Элемент оформления пейзажного парка, характерный для классицизма кон. XVIII — нач. XIX вв.

VIII. ОСНОВНАЯ БИБЛИОГРАФИЯ, АРХИВНЫЕ ИСТОЧНИКИ, ИКОНОГРАФИЧЕСКИЙ МАТЕРИАЛ.

См. паспорт "Усадьба Царицыно. Ансамбль".

IX. ТЕХНИЧЕСКОЕ СОСТОЯНИЕ

характеристика общего состояния:
для памятников археологии

культурного слоя
важнейших находок

для памятников архитек-
туры и истории

конструкций
стен
покрытий
потолков
пола
декора фасадов
интерьеров

в интерьере:

живописи
скульптуры
прикл. иск-ва

для памятников монументального искусства

цоколя
постаменты
скульптуры
грунта
красочного слоя

хорошее	среднее	плохое	аварийное
		+	
		+	+
		+	

X. СИСТЕМА ОХРАНЫ

а) категория охраны

союзная	республ.	местная	не состоит
	+		

б) дата и № документа о принятия под охрану Постановление Совета Министров РСФСР
от 30 августа 1960 г. №1327

в) границы охранной зоны и зоны регулирования застройки (краткое описание со ссылкой на утверждающий документ)

Охранная зона. - в стадии корректировки

г) балансовая принадлежность и конкретное использование ПАРКОВОЕ СООРУЖЕНИЕ

д) дата и № охранного документа

Дата составления паспорта

сентябрь 1978 г.

Составитель В.А.Тимкина - арх.
(ф. и. о., должность или профессия)

В.А.Тимкина
(подпись)

Инспектор по охране памятников _____

М. П.

(подпись)

Усадьба "Царицыно". Руины с башней
Москва, Красногвардейский р-н,
Царицыно, парк

Вкладыш № I

УП а) продолжение

Стены башни изнутри и свод выложены в кирпиче на известковом растворе. Размер кирпича 27х13х6 см. В элементах декора — цоколь, завершения колонны и стен башни, обрамление ее овальных проемов и трехчетвертные колонки арки северной стены — блоки белого камня тесанные. Окна закрыты коваными кубчатыми решетками.

Живописная кладка является основным приемом оформления всех фасадов сооружения. Архитектурная композиция выделяет западный и строится на противопоставлении массива грубо сложенных стен и прорезающих их арочных проемов разной величины и конфигурации. При этом строгость построения фасада башни смягчается асимметрией примыкающей к ней северной стены.

Монолитность южного фасада сооружения нарушается асимметрией объемов башни и колонны и живописными выбоинами восточной стены. Внешний (юго-западный) угол башни акцентирован низким цоколем, как бы скрываемым рельефом холма.

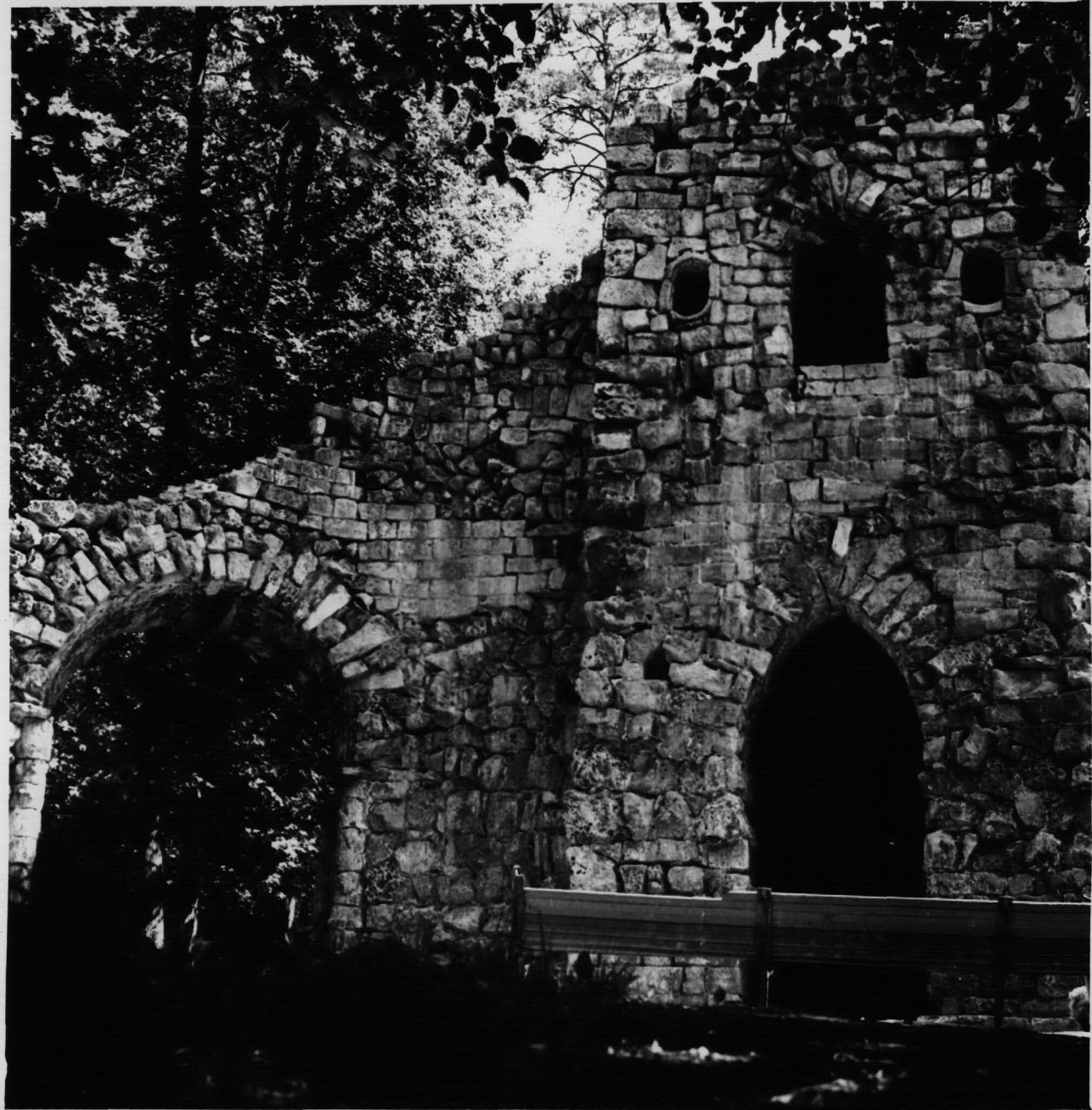
Со стороны аллеи башня со стенами, несмотря на их разновысотность, воспринимается единым глущим фасадом, оживленным арочным проемом выхода к пруду. Этот проем с обеих сторон декорирован грубо отесанными трехчетвертными колонками. Башня и колонна имеют завершение в виде нависающих грубо отесанных блоков белого камня, выполняющих роль карниза.











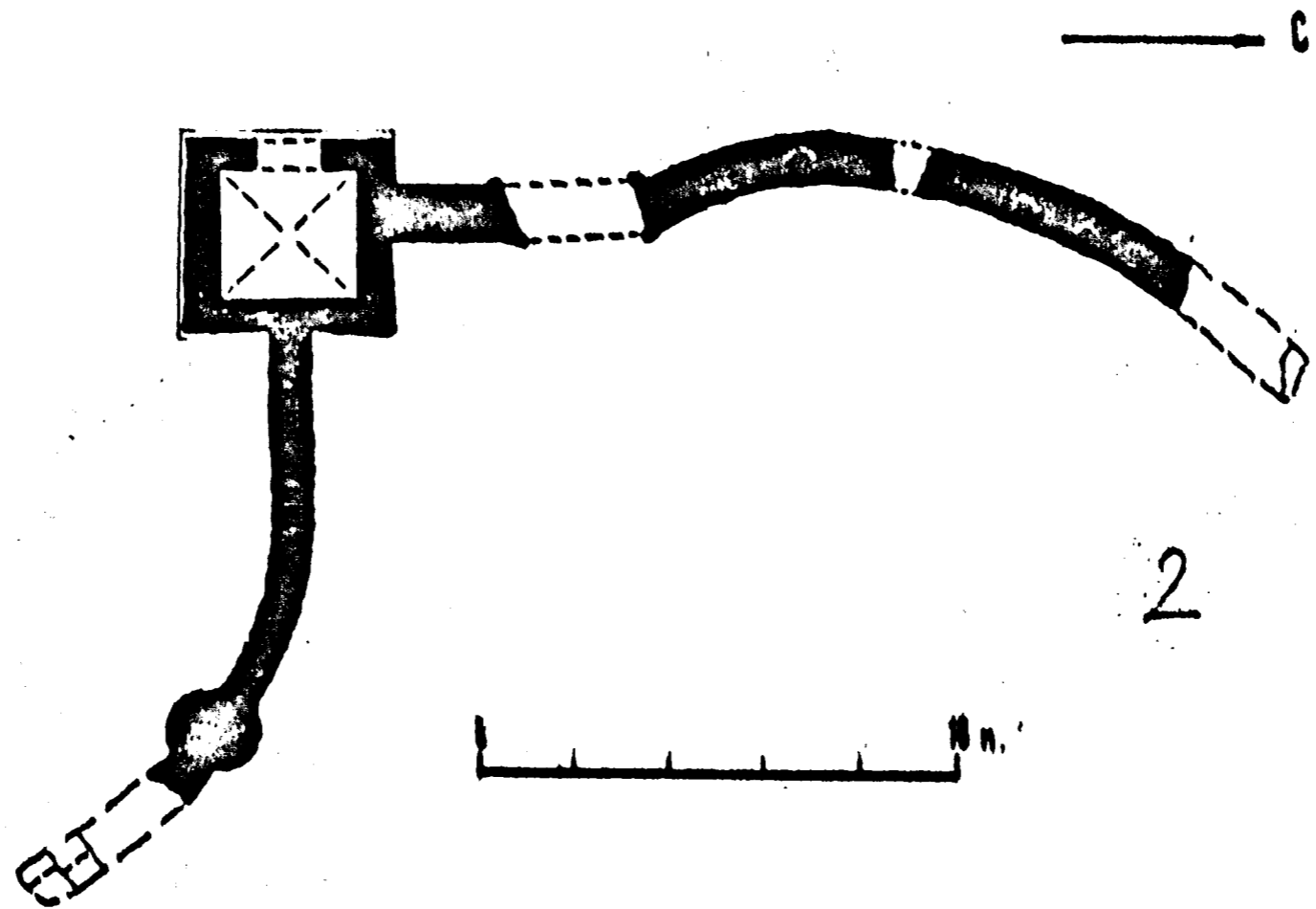






П О С К О В А

КРАСНОГВАРДЕЙСКИЙ РАЙОН.
УСАДЬБА . ЦАРЬЦИНОВ 2-я ПОЛ. XVШ в.
. РИВНИ С ГАМНЕЙ
КОМ. XVШ в.



2

ПРОЕКТ - 2
МАСТЕРСКАЯ №13
ПЕРКОВА А. Е.
1982 г.

УЧЕТНАЯ КАРТОЧКА (оборотная сторона)



Краткое описание

Руины с башней построены в кон. ХУШ в. Имитируя остатки разрушенной средневековой крепости, это каменное сооружение состоит из высокой квадратной в плане башни, первоначально увенчанной бельведером, и двух примыкающих к ней с севера и востока дугообразных отрезков стен. Более протяженная северная стена прорезана широкой аркой с трехчетвертными колонками, восточная — заканчивается выступающей из ее толщи колонной. Живописная кладка: рваный неотесанный белый камень с вкраплением кирпича и тесаные блоки камня — основной прием оформления фасадов.

Типичное сооружение романтического пейзажного парка периода классицизма рубежа ХУШ—ХІХ вв. Играет активную роль в оформлении парка в Царипино.

3.7.396/19 1.32.1

Адрес Москва, Красногвардейский р-н, Царицыно, парк
 (АССР, край, область; район, автономная обл.; национальный округ; населенный пункт)

УЧЕТНАЯ КАРТОЧКА
 Усадьба "Царицыно". "Руины с башней"

I. НАИМЕНОВАНИЕ ПАМЯТНИКА

II. ТИПОЛОГИЧЕСКАЯ ПРИНАДЛЕЖНОСТЬ

памятник археологии	памятник истории	памятник архитектуры	памятник монумент. ис-ва
		7	

III. ДАТИРОВКА ПАМЯТНИКА

кон. ХУШ в.

IV. ХАРАКТЕР СОВРЕМЕННОГО ИСПОЛЬЗОВАНИЯ

по первоначальному назначению	культурно-просветительное	туристско-экскурсионное	лечебно-оздоровительн.	жилые помещения	хозяйственное	не используется
+		+				

предлож. по использ.

V. ХАРАКТЕРИСТИКА ТЕХНИЧЕСКОГО СОСТОЯНИЯ

хорошее	среднее	плохое	аварийное
		+	

VI. КАТЕГОРИЯ ОХРАНЫ

союзная	республ.	местная	не состоит
	+		

наличие утвержденной охранной зоны

да	нет
	+

VII. НАЛИЧИЕ ДОКУМЕНТАЦИИ

паспорт	фотографии	обмеры	реставрационные материалы
+	+	+	

место хранения документов

органы охраны			реставрационные мастерские		музей, архив, в них + отсутствуют.
созданы	республикан.	местный	республикан.	местные	
	+	+		+	

Дата составления карточки
 «...» ноябрь 1992 г.

М. П.

Составитель арх. В.А.Тимкина *В.А.Тимкина*

Инспектор по охране памятников

(Ф., и., о., должность или профессия, подпись)

(Ф. и. о. подпись)