

7710547001

МИНИСТЕРСТВО КУЛЬТУРЫ СССР

3.4.5 I.32.I  
ИЗДАНИЕПАМЯТНИКИ ИСТОРИИ И КУЛЬТУРЫ СССР  
(недвижимые)

СОЮЗНАЯ РЕСПУБЛИКА РСФСР

Министерство культуры. Управление госконтроля охраны и использования  
(наименование республиканского органа охраны памятников)  
памятников истории и культуры г. Москвы.

## П А С П О Р Т

I. НАИМЕНОВАНИЕ ПАМЯТНИКА Марфо-Мариинская обитель милосердия.Церковь Покрова.II. ТИПОЛОГИЧЕСКАЯ  
ПРИНАДЛЕЖНОСТЬ

памятник археологии	памятник истории	памятник архитектуры	памятник монумент. иск-ва
		4	

III. ДАТИРОВКА ПАМЯТНИКА (или дата исторического события, с которым связано возникновение памятника — для памятников истории)

1908-1912 гг.IV. АДРЕС (местонахождение) ПАМЯТНИКА г. Москва, Октябрьский р-н, ул. Б. Ордынка,

(АССР, край, область, район, автономная обл.,

ка, 34

(национальный округ, населенный пункт, пути подъезда)

V. ХАРАКТЕР  
СОВРЕМЕННОГО  
ИСПОЛЬЗОВАНИЯ

по первонач. назначению	культурно-просветит.	туристско-экскурсион.	лечебно-оздоровительн.	жилые помещения	хозяйственное	не используется
	музей библ. клуб		больн. санат. д/отд.		учреждение торгов. промышл. склад	

реставрац.  
мастерские

ПРИЛОЖЕНИЯ:

Репродукции — 10  
 Фото общего вида — 3  
 Фото фрагментов — 20  
 Генплан —  
 Общ. арх. план — 4  
     фасад —  
     разрез —  
 Статистический план  
 архитектурной зоны —

Вкладыши к разд. VI а; VI в; VII а;  
7 стр.

## VI. ИСТОРИЧЕСКИЕ СВЕДЕНИЯ

а)	}	для памятников археологии	— история возникновения, кем и когда произведены, размеры и копии, место хранения коллекций.
		для памятников истории	— история возникновения: краткая характеристика событий и их связи с которыми объект приобрел значение памятника.
		для памятников архитектуры и монументального искусства	— автор, строитель, заказчик, история создания.

Соборный храм Покрова Богоматери в Марфо-Мариинской обители милосердия построен по проекту выдающегося архитектора Алексея Викторовича Щусева, приглашенного настоятельницей, великой княгиней Елизаветой Федоровной. Сохранились авторские проектные чертежи, а также фотографии, отражающие процесс строительства (ГНИМА, фонд Щусева, фототека). Храм был заложен в 1908 г., закончен в 1910 г., освящен после затянувшейся отделки интерьера 8 апреля 1912 г. При строительстве Щусеву помогали архитекторы Н.Я.Тимонькин, Ружейников. По рисункам Щусева выполнен иконостас, светильники, утварь. Работа выполнялась в мастерских Строгановского центрального художественно-промышленного училища, находившегося под покровительством Елизаветы Федоровны.

В 1910-1911 гг. над росписью храма и иконами для иконостаса трудился выдающийся русский художник М.В.Нестеров, которому помогал молодой ученик П.Д.Корин.

В 1914 г. было начато устройство подземного храма-крипты во имя Сил Небесных и Всех Святых. Роспись усыпальницы - самостоятельная работа П.Д.Корина (о живописи и иконостасе см. отдельные паспорта). Строительство крипты не было dokonчено, в связи с войной 1914 г.

В 1925 г. в помещении храма был устроен клуб завода ВАРЗ, фрески Нестерова замазали.

В кон. 1920-х гг. сняты кресты, утрачена утварь, исчезли 2 иконы, утрачены лавки вдоль стен трапезной, вдоль северной стены устроен каменный помост. В северной паперти устроена фотолаборатория, разгорожено помещение звонницы. В некоторых помещениях пол покрыт линолеумом. Проемы звонницы остеклены.

в) реставрационные работы (общая характеристика, время, автор, место хранения документации)

В 1984 г. произведена реставрация кровли храма ("Спецпроектреставрация", архитектор Е.П.Новик). Качество работ чрезвычайно низкое.

## ОСНОВНЫЕ ПОКАЗАТЕЛИ

— характер культурного слоя, в котором возведен
— характеристика памятника, наличие, текст и время его создания мемориальной доски.
— основные особенности планировочной, композиционно-пространственной структуры и конструкции, характер декора фасадов и интерьеров; наличие живописи, скульптуры, прикладного искусства; строительный материал, основные габариты.
— основные особенности композиционного и колористического решения; тексты, материал, техника, размер.

Кирпичный, не оштукатуренный, побеленный храм расположен в глубине монастырского двора, в южной части территории. Церковь связана с природным окружением. Здание просматривалось сквозь ажурные деревянные ворота ограды, временно замененные на глухие металлические.

Храм возведен в неорусском стиле. Не подражая определенному образцу, А.В.Щусев воплотил в нем основные закономерности новгородско-псковского зодчества, сочетающиеся с художественными приемами модерна. Архитектурному облику храма свойственна скромность очертаний, простота форм, продуманность в расположении скупой, но эффектной декорации.

Квадратный в плане двусветный четверик, со сложной внутренней структурой, увенчан массивной главой со световым круглым барабаном. Фасады четверика расчленены пилястрами на три прясла, завершенные щипцовыми закомарами. Позакомарное покрытие сочетается с четырехкатной кровлей.

К четверику примыкает трехапсидный алтарь, вытянутая по продольной оси трапезная и разнохарактерные боковые крыльца. Над западной частью трапезной (притвором, внешне не выраженным) возвышаются две звонницы, соединенные переходом и завершенные манерно-вытянутыми главками, фасады трапезной завершены едва поднятыми щипцами, над звонницами — острые щипцы.

В своем лучшем дореволюционном культовом сооружении — церкви Марфо-Мариинской обители — выдающийся архитектор А.В.Щусев воплотил основные закономерности новгородско-псковского зодчества XV-XVI вв. В тонкой и бережной трактовке исторических прототипов применены приемы модерна,

(см. вкладыш № 7)

## IX. ТЕХНИЧЕСКОЕ СОСТОЯНИЕ

		хорошее	среднее	плохое	аварийное
характеристика об.дего состояния: для памятников археологич.	культурного слоя важнейших находок	±			
для памятников архитек- туры и истории	конструкций	+			
	стен	+			
	покрытий потолков		+		
	пола	++			
в интерьере:	декора фасадов		+		
	интерьеров	+			
для памятников монументального искусства	живописи				
	скульптуры				
	прикл. иск-ва				
	цоколя постаumenta скульптуры грунта красочного слоя				

## X. СИСТЕМА ОХРАНЫ

а) категория охраны

союзная	республ.	местная	не состоит
	+		

б) дата и № документа о принятии под охрану

Постановление Совета Министров РСФСР от

30.08.60г., № 1327.

в) границы охранной зоны и зоны регулирования застройки (краткое описание со ссылкой на утверждающий документ)

Проект охранных зон комплекса Марфо-Мариинской обители входит в состав "Проекта охранных зон памятников архитектуры, расположенных в средней и южной части ул.Б.Ордынка" № 31. Разработан в НИПИ Генплана в 1977г., автор-архитектор В.В.Коновалов.

Проект не утвержден.

г) балансовая принадлежность и конкретное использование ВХНРЦ им.акад.И.Э.Грабаря, отдел реставрации древнерусской живописи

д) дата и № охранного документа № 31, охранный документ от 21 февр. 1949г.

Дата составления паспорта

Составитель Карпова М.Г., искусствовед  
(Ф., и. о., должность или профессия)

октябрь

1978г.

(подпись)

Инспектор по охране памятников \_\_\_\_\_

(подпись)

## ЭКСПЛИЦИТ № 1

к паспорту "Марфо-Мариинская обитель  
сестер милосердия. Церковь Петра."

г. Москва, Октябрьский р-н, ул. К. Ордынка, 24

к разделу У1а)

После великой Отечественной войны церковь была передана ЖИРЦ  
им. А. С. Грабаря, обрести были вновь раскрыты.

к разделу У1в)

Не сделаны водостоки. Установки крестов не предполагается. Доку-  
ментация отсутствует.

к разделу У1а)

На западном фасаде между звонницами, над киотом поднят крутой  
щипец. Крыльцо-тамбур перед северным входом в четверике завершено  
килевидным щипцом. Южный тамбур с крыльцом с востока завершен асим-  
метричным щипцом. Над крыльцом возвышается луковичная глава на  
круглой шее.

Многоцентровая арка крыльца спускается на прямой и округленный  
откосы. В восточное крыльцо предназначалось для настоятельницы и совес-  
тающих службу. Для народа служили центральным западным вход в тра-  
пезную, вход под северной звонницей, северный вход в четверик. Под  
южной звонницей расположен вход на винтовую лестницу.

Западный арочный вход обрамлен массивным [резным колонками и акан-  
вольтом из деталей "штучного набора". Двери проема окованы железом  
с чеканным растительным орнаментом (крутые завитки). Изящен рисунок  
жаковин и ручки - кольца.

Наиболее репрезентативен перспективный, белокаменный, резной  
портал северного крыльца. Каждая полочка портала имеет неповторимый  
рисунок, в котором изощренно переплетен растительный и геометрический  
орнамент.

## Вкладыш № 2

к паспорту "Наро-Наринская обитель.

сестер милосердия. Церковь Покрова."

г. Москва, Октябрьский р-н, ул. Б. Ордынка, 34.

к разделу VIIa)

В композиции включен мотив креста, изображения архангелов. Белокаменные арки-вольты порталов декорированы резными поясками бусинок. Окованные железом решетчатые двери с орнаментом по кромкам полотнищ украшены жаковинами и ручкой-кольцом.

Наряден портал входа под северной звонницей. Проем бланкирован массивными кубикообразными резными колонками: левая колонка обвита виноградской лозой, а правая - цветами на стеблях. Килевидный арки-вольт украшен пояском бусин. На деревянной одинарной двери - металлические украшения с чеканкой.

Узкие оконные проемы храма расположены на фасадах симметрично. Они имеют арочные, лучковые или параболические перемычки. Некоторые окна помещены в арочных нишах с гасирубом, другие - имеют округленные сткосы. Кованые решетки в окнах не повторяют друг друга (за исключением решеток парных окон трапезной). Наиболее красивы решетки окон апсид, с причудливо изогнутыми крутыми.

Оригинальны кирпичные и резные белокаменные вставки, украшающие фасады. Одни из них подчеркивают оси фасадов, другие расположены нарочито асимметрично. Декорация разнообразна: от маленьких фрагментов поребрика, бегунца, вучка, нишек, розеток в виде "солнца", крестиков, до больших орнаментальных и сюжетных композиций и даже панно. Солярные мотивы, поребрик, разнообразные выступящие и врезанные в кладку кирпичные кресты, нишки, резные флюги, покрытые орнаментом, встречаются на фасадах повсеместно. Горизонтальные пояса такой декора-

(см. вкладыш № 3)

## ВКЛАДЫШ № 3

к паспорту "Марио-Маринская обитель  
сестер милосердия. Церковь Покрова"

г. Москва, Октябрьский р-н, ул. Б. Ордынка, 34.

к разделу УИа)

ции заменяют карнизы. Над порталом северного крыльца помещен резной горельеф с изображением креста, у подножия которого - закланый младенец, а по сторонам - керувимы. Над порталом входа подзвонницей - резное изображение процветшего креста. Под киотом центральной апсиды помещен белокаменный крест с резным изображением креста и предстоящих. Под щипцом северного фасада трапеzieй - резное распятие в нише с килевидным архивольтом. Композиция украшена кирпичным орнаментом. На противоположной стене трапеzieй ей соответствует заглубленный в нишу кирпичный рельеф - символическое изображение Небесного града. Над ним помещен резной крест.

Белокаменное панно покрывает восточную стену северного тамбура. Под ним поставлена белокаменная скамья. Панно состоит из небольших белокаменных плиток: гладких покрытых орнаментом или символическими изображениями, а также рельефными изображениями фантастических животных напоминающих "звериный стиль" Юрьева-Польского.

На северной апсиде помещена белокаменная доска с надписью: "Во имя отца и сына и Святого Духа. При державе Благочестивого самодержавнейшего великого Государя Императора Николая II Александровича в личном присутствии Ея Императорского Высочества Великой Княгини Елизаветы Федоровны, их высочеств принцессы Баттенбергской Виктории, дочери ея принцессы Луизы и их Королевских Высочеств королевича греческого Андрея с супругою королевой Алисой, в служении Преосвященного Трифона Епископа Дмитровского, протоиереев Константина Зверева и Митрофан

(см. вкладыш № 5)

## ВКЛАДКИ № 4

к паспорту "Варто-Иорданская обитель  
сестер милосердия. Церковь Покрова"  
г. Москва, Октябрьский р-н, ул. Б. Ордынка, 24.

к газету УПа)

Серебрянского и присутствия художника М. В. Нестерова и строителя храма архитектора А. В. Шусева возложен храм сей во имя Покрова Пресвятыя Богородицы в лето от сотворения мира 7416<sup>6</sup> от рождества Христова 1908<sup>6</sup> мая 22 на день Вознесения Господня. Аминь."

На центральном полукружии апсиды имеется киот с мозаичным образом Богородицы, над западным порталом — мозаичный образ Спасителя. Обе иконы выполнены по эскизам М. В. Нестерова.

Большо трактую древнерусские формы, А. В. Шусев дает новое, оригинальное конструктивное решение интерьера в духе архитектуры XX в. Храм-двухстолпный. Столбы, верхние мощные пилоны сдвинуты к западу. От них перекинуты низкие арки на восточную стену. Повышенной арке между пилонами соответствует дополнительная поперечная восточная арка, компенсирующая отсутствие восточных столбов. Переход к багету купола осуществлен посредством промированных парусов. Аркам придана ящерица форма. Западные пилоны прорезаны двухъярусными арочками. Опоры нижних арок имеют вид круглых столбов.

Широкие арочные проемы ведут из главного храма в боковые, тамбуры. С алтарем и трапезной храм соединяют три больших арочных проема. Проем в среднюю апсиду имеет ступенчатые арки. Полукружия перекрыты конхами. Полукружия соединены между собой арками. Урочень пола алтаря поднят на 4 ступени.

(см. вкладки № 5)



## ВКЛАДЫ № 5

к паспорту "Марфо-Мариинская обитель  
сестер милосердия. Церковь Покрова."

г. Москва, Октябрьский р-н, ул. Б. Ордынка, 34

к разделу УПа)

Отличный зал трапезной перекрыт коробовым сводом с небольшими распалубками над окнами. Западный притвор, не выраженный снаружи, отделен капитальной стеной с широким арочным проемом. В притворе — коробовый свод. В помещении притвора вдается стена винтовой лестницы.

Северный тамбур четверика перекрыт коробовым сводом. Южная пристройка имеет три помещения: входное с крыльцом и отгороженным от него помещением перед южной апсидой, в которую ведет косой проем (здесь оловянный свод); притвор перед южным входом в четверик (свод-лотковый); лестница, ведущая в подвал, в припту и наверх в помещение над притвором (свод-коробовый). Железобетонная лестница имеет металлическое ограждение в стиле модерна.

Простота и ясность архитектурных членений в интерьере сочетается со своеобразной отделкой, оригинальным иконостасом и монументальной живописью М. В. Нестерова. Арки входных проемов украшены гипсовыми отливками с орнаментальными композициями, имитирующими белокаменную резьбу. В северном проеме четверика сохранилась массивная двустворчатая дверь из мореного дуба. Проем из трапезной в притвор обрамлен массивным гипсовым порталом с фигурными колонками и аркивольтом из деталей "штучного набора". Портал раскрашен в яркие цвета. Четырехстворчатая, темная дверь с остеклением в этом проеме украшена плоской резьбой. Над дверью — строенное окно в раскрашенном гипсовом наличнике с решеткой.

Пол в храме — из больших белокаменных плиток. В тамбурах сохранились латунные диагональные решетки калорифера.

(см. вкладыш № 6)

## ВКЛАДЫ № 6

к паспорту "Марфо-Мариинская обитель  
сестер милосердия. Церковь Покрова."  
г. Москва, Октябрьский р-н, ул. Б. Ордынка, 54.

к разделу "Па)

Стены и свод трапезной, а также нижняя часть стен главного храма имела "альфрейную" покраску (видно по фотографиям). Вдоль стен трапезной стояли массивные дубовые скамьи.

Иконостас черного дерева с глухой резьбой, декорированный медной тионенной эмалью и нестеровская роспись составляют с другой отделкой и утварью оригинальный, стилистически единый ансамбль (подробности см. в отдельных паспортах). Ансамбль дополняют медные светильники - панцикадило типа хороса и бра.

На звонницы, соединенные между собой переходом, поднимается белокаменная винтовая лестница. Шахта освещена бойничками. Перед подъемом на самый верх, лестница ответвляется и ведет на чердак над трапезной. На звонницах - крестовые своды. Винтовая лестница спускается также в подвал отпления - большое помещение под западным притвором, перекрытое сводом Монье.

В подземную крипту спускается лестница, расположенная в южной пристройке четверика. Коридором соединены два помещения: узкое помещение под южным нефом храма и просторное помещение под двором. В узком помещении, перекрытом железобетонным потолком по рельсам должен был разместиться подземный храм. Стены расписаны П. Д. Коринным (подробно см. в отдельном паспорте). В помещение под двором спускается несколько ступеней. Спуск освещен свегоку фонарем. Квадратное в плане помещение с нишами для захоронений перекрыто плоским бетонным потолком.

(см. вкладыш № 7)

## ВКЛАДЫШ № 7

к паспорту "Марфо-Мариинская обитель.  
сестер милосердия. Церковь Покрова".  
г. Москва, Октябрьский р-н, ул. В. Ордынка, 34.

к разделу III

- 1.
- "Бодчий", 1910, с. 56.
2. Вестник общества Архитекторов-художников, в. 4, 1909, с. 134-135; в. 8, 1913, с. 207-209, 212.
3. Н. Соболев. Покровский храм Марфо-Мариинской обители милосердия. "Студия", № 20-21, 1912, с. 8-9.
4. Марфо-Мариинская обитель милосердия, № 1, 1914, с. 24.
5. Марфо-Мариинская обитель. - "Столица и усадьба", № 67, 1916, с. 8.
6. И. В. Соколов. А. В. Руссов М., 1952, с. 18-19.
7. "Прозвучания академика А. В. Руссова, удостоенные сталинской премии", М., 1954, вст. статья.
8. Е. А. Борисова, А. И. Зелединтов, Т. И. Кашдан. Архитектура и архитектурная жизнь. - "Русская художественная культура кон. XIX-нач. XX в. Кн. 4, М., 1960, с. 548.
9. В. П. Янгелов. Интерьер. - "Русская художественная культура кон. XIX-нач. XX в." Кн. 4, М., 1960, с. 371.
10. Л. В. Максимов. Архитектурный ансамбль Марфо-Мариинской обители в Земоскворучье. - "Строительство и архитектура" Москвы", № 10, 1986, с.

к разделу VII б)

оригинальные конструктивные решения. Простота и ясность архитектурных форм сочетается с монументальной росписью М. В. Нестерова.





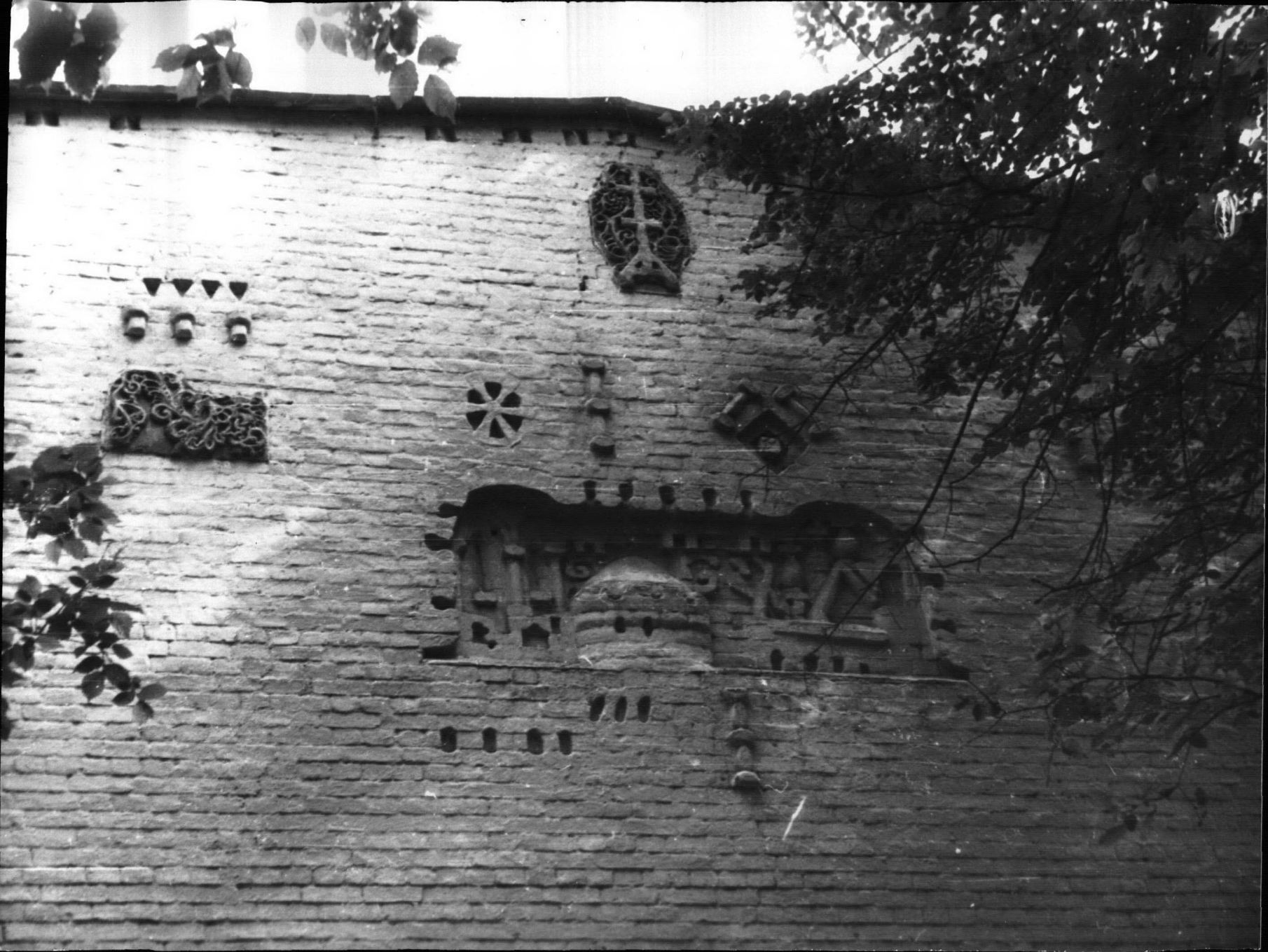




















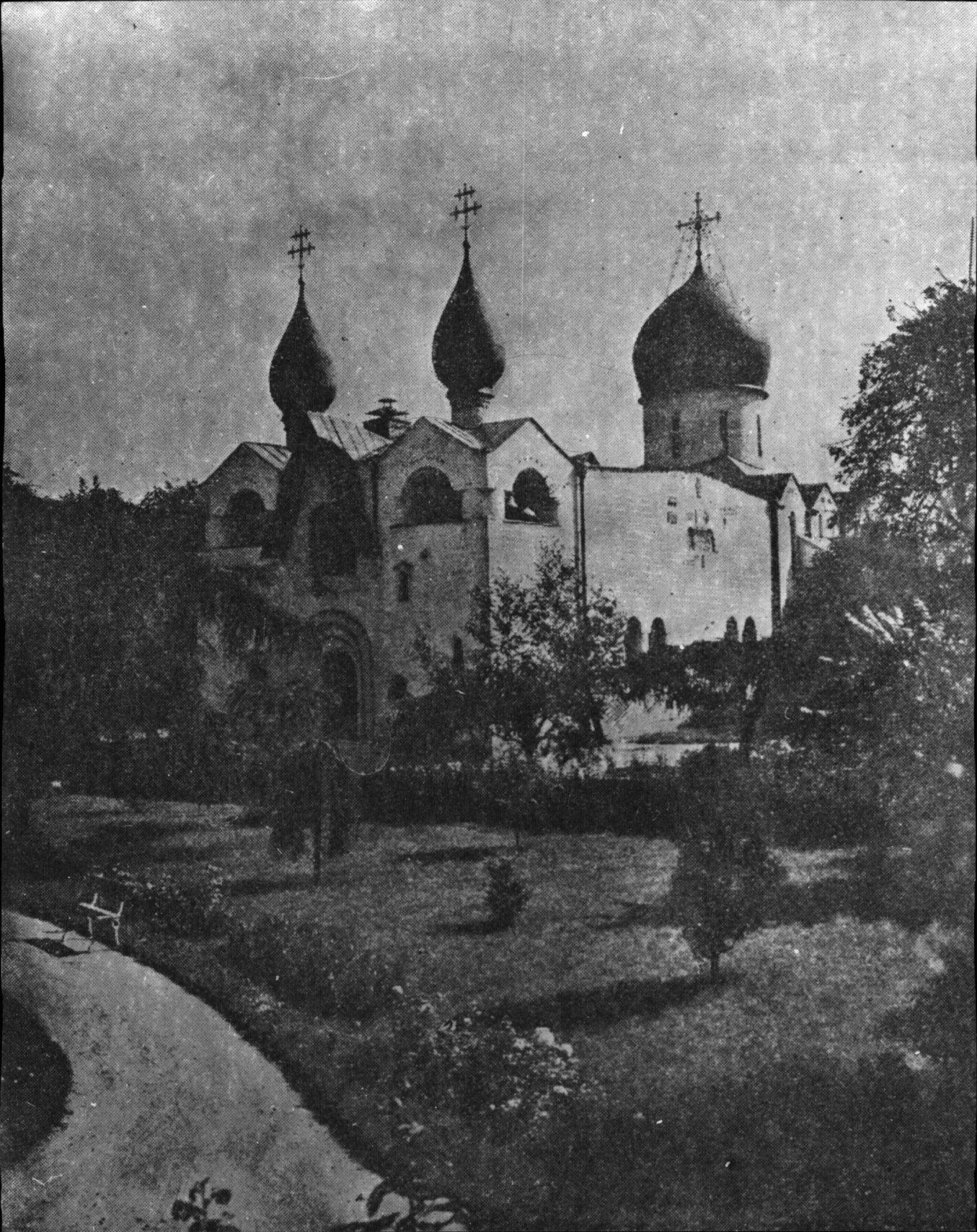


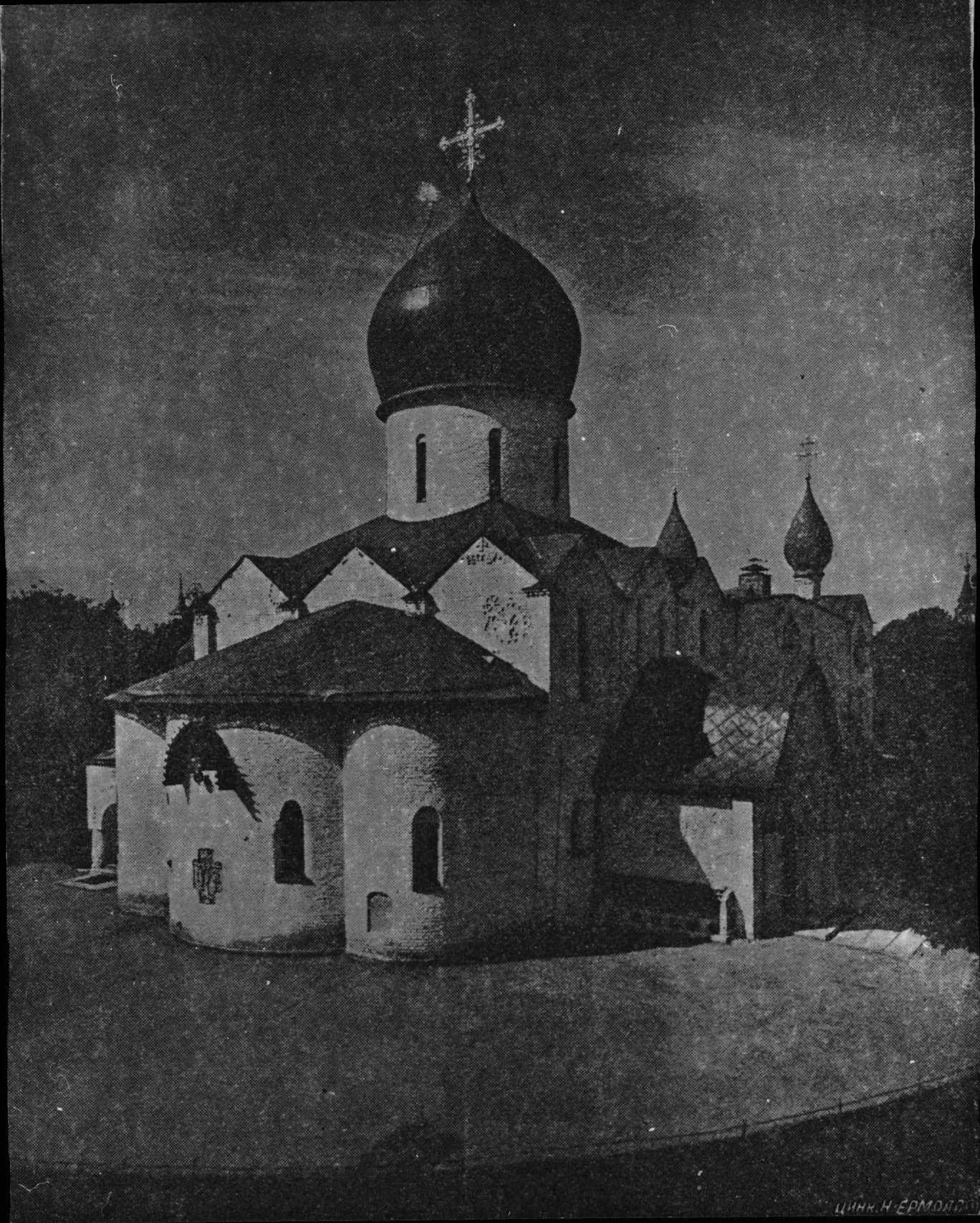


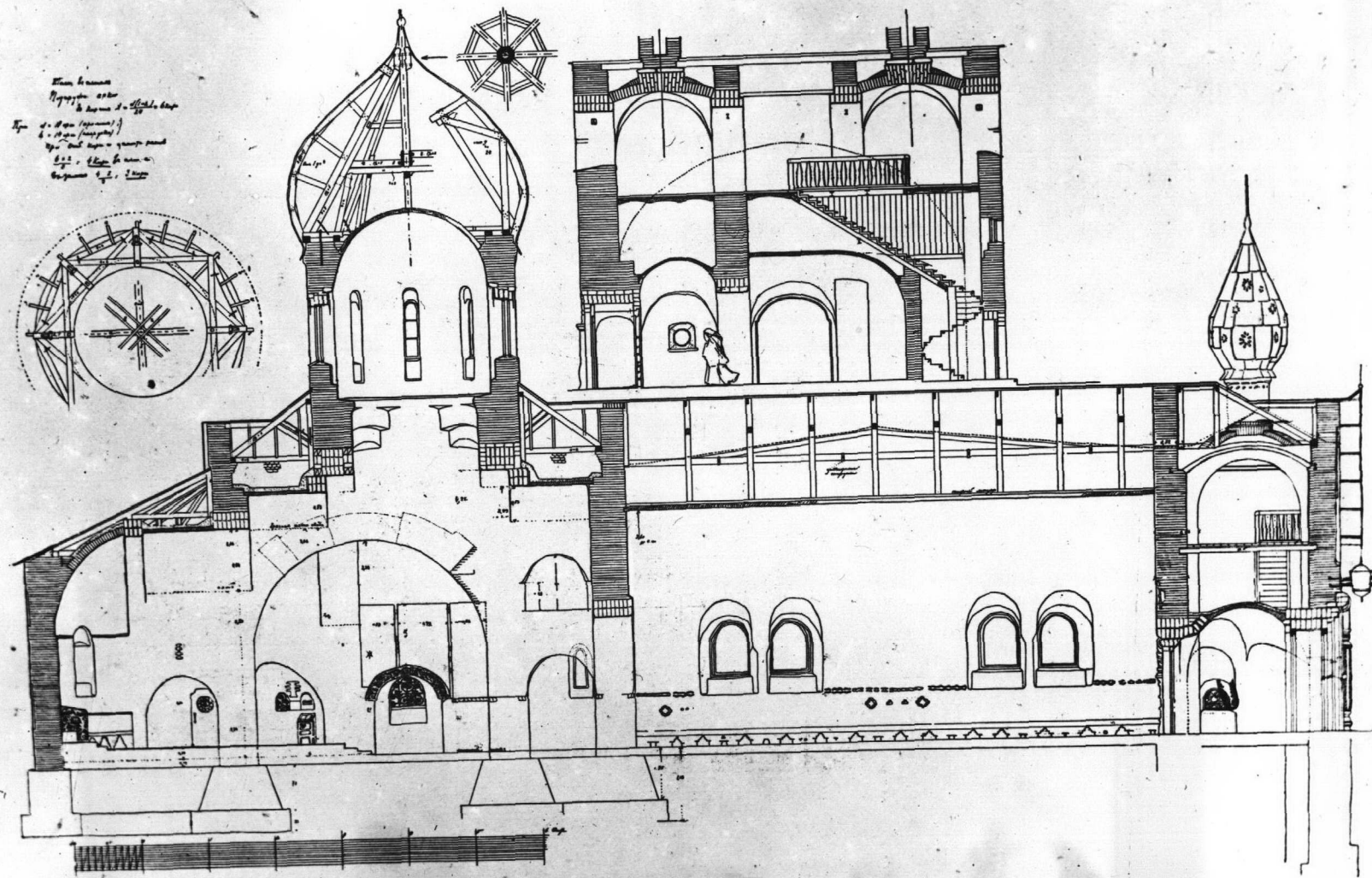






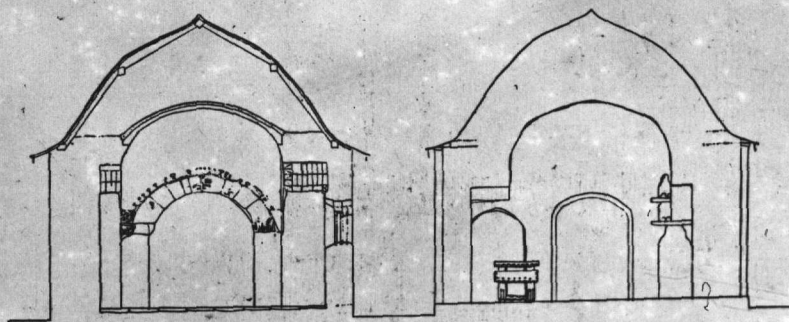
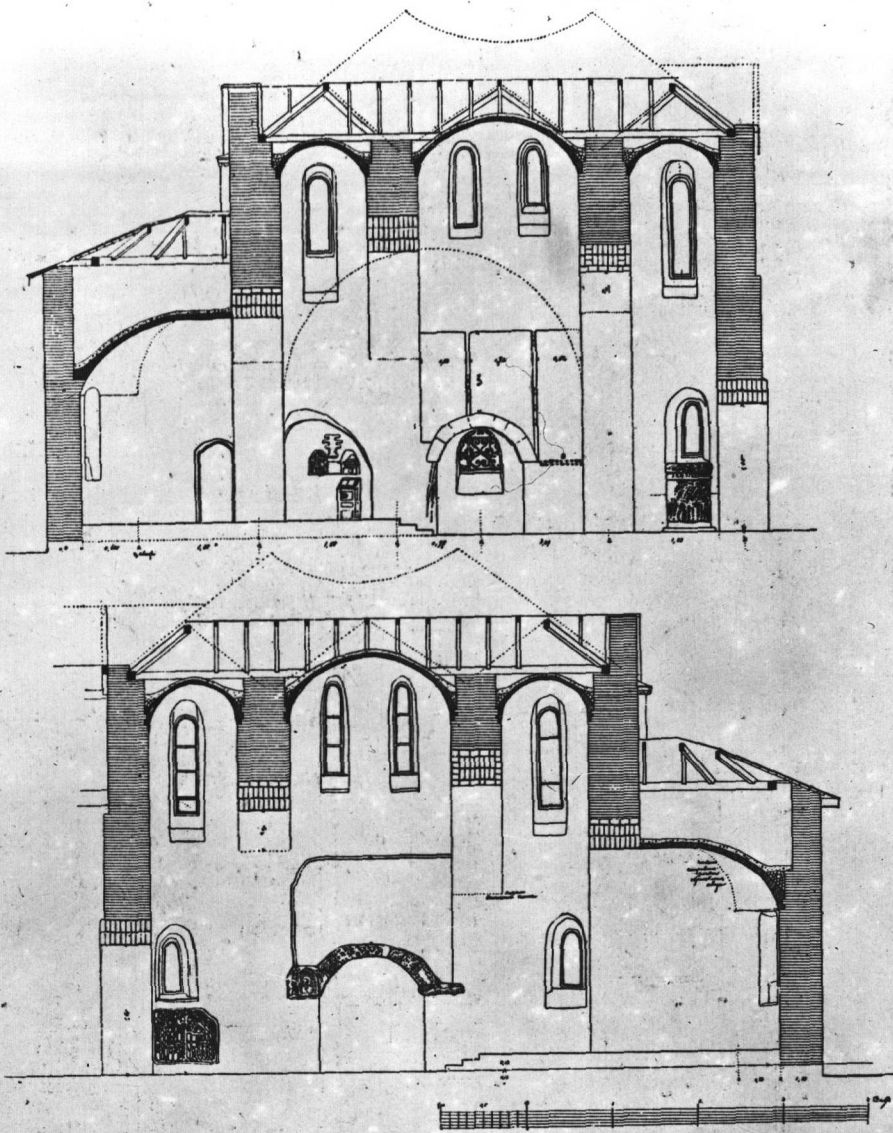




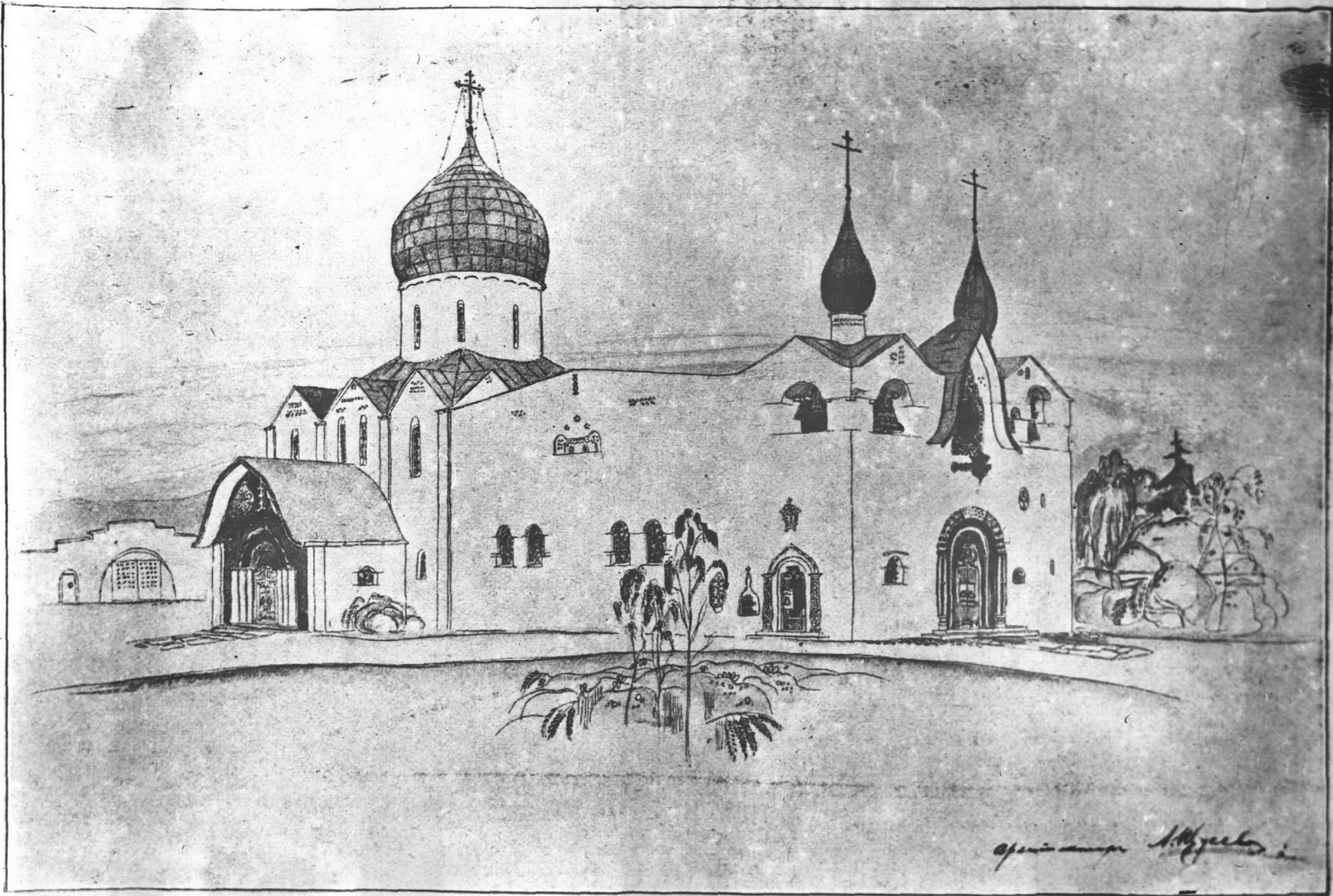


Кланъ къ церкви  
Плоскостъ ебъ  
къ дѣламъ д. - Архитект. Бургъ  
Кланъ д. - Архитект. Бургъ  
къ д. - Архитект. Бургъ  
къ д. - Архитект. Бургъ  
къ д. - Архитект. Бургъ  
къ д. - Архитект. Бургъ

Проектъ церкви Марво-Маринской Обители Милосердія, во владѣніи В. К. Елисаветы Теодоровны. В. Ордынка, Москва.  
Продольный разръзъ. А. В. ШУСЕВЪ, Художн.-Архитект. С.П.Бургъ.



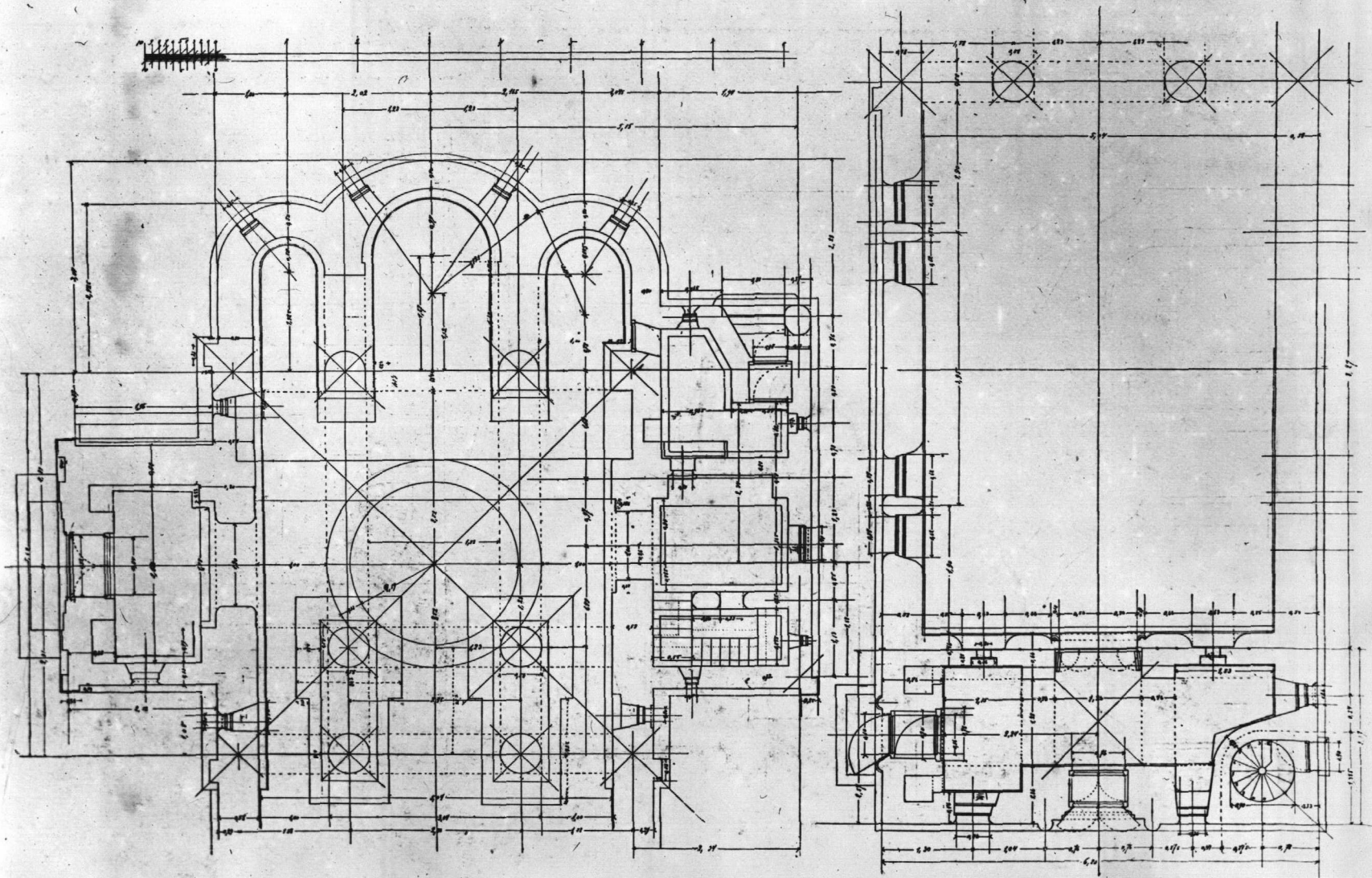
Проектъ церкви Марво-Маріинской Обители Милосердія, во владѣніи В. К. Елисаветы  
 Теодоровны. В. Ордынка, Москва. Разрѣзы и детали входовъ.  
 А. В. ЩУСЕВЪ, Художн.-Архитект. С. П. Бургъ.



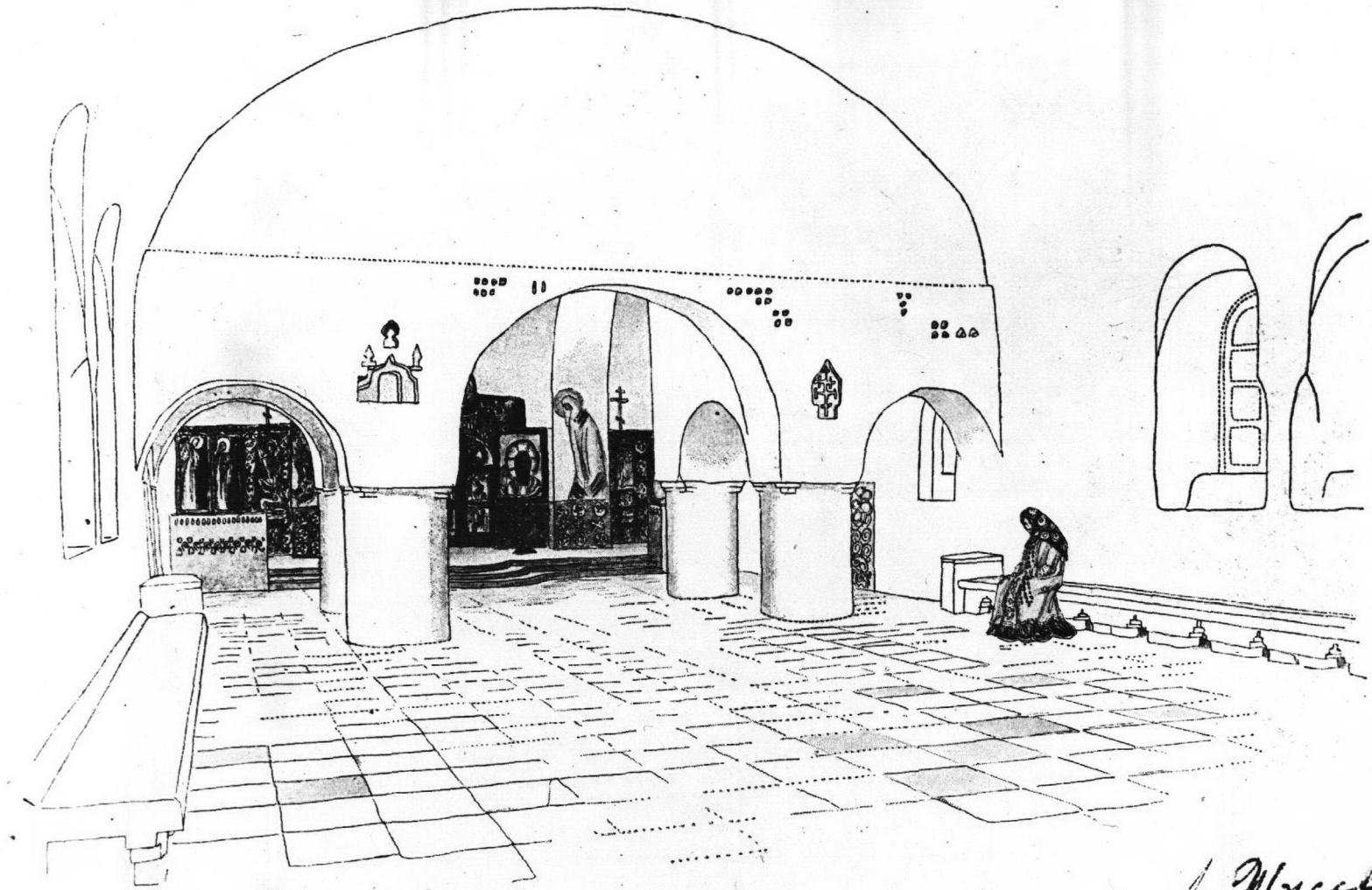
Проектъ церкви Марго-Маріинской Обители Милосердія, во владѣніи В. К. Елисаветы Θεодоровны.  
Б. Ордынка, Москва. Перспектива. А. В. ШУСЕВЪ, Художн.-Архитект. С. П. Бургъ.







Проектъ церкви Маро-Маріинской Обители Милосердія, во владѣніи В. К. Елисаветы Теодоровны. Б. Ордынка, Москва.  
Планы. А. В. ШУСЕВЪ, Художн.-Архитект. С.П.Бургь.



А. В. Шусевъ  
1908

Проектъ церкви Марго-Маріинской Обители Милосердія, во владѣніи В. К. Елисаветы Θεодоровны.  
Б. Ордынка, Москва. Внутренній видъ. А. В. ШУСЕВЪ, Художн.-Архитект. С. П. Бургъ.











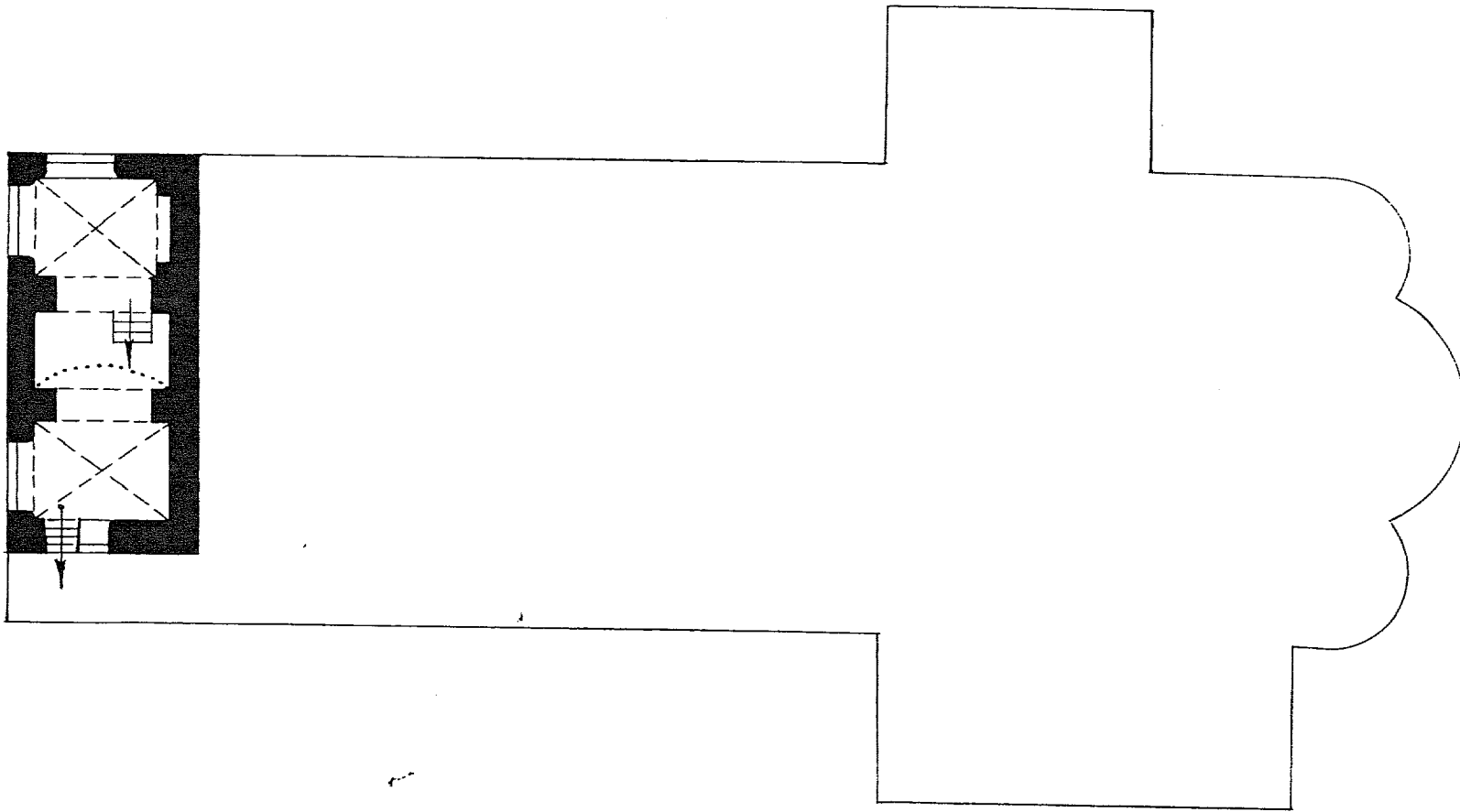






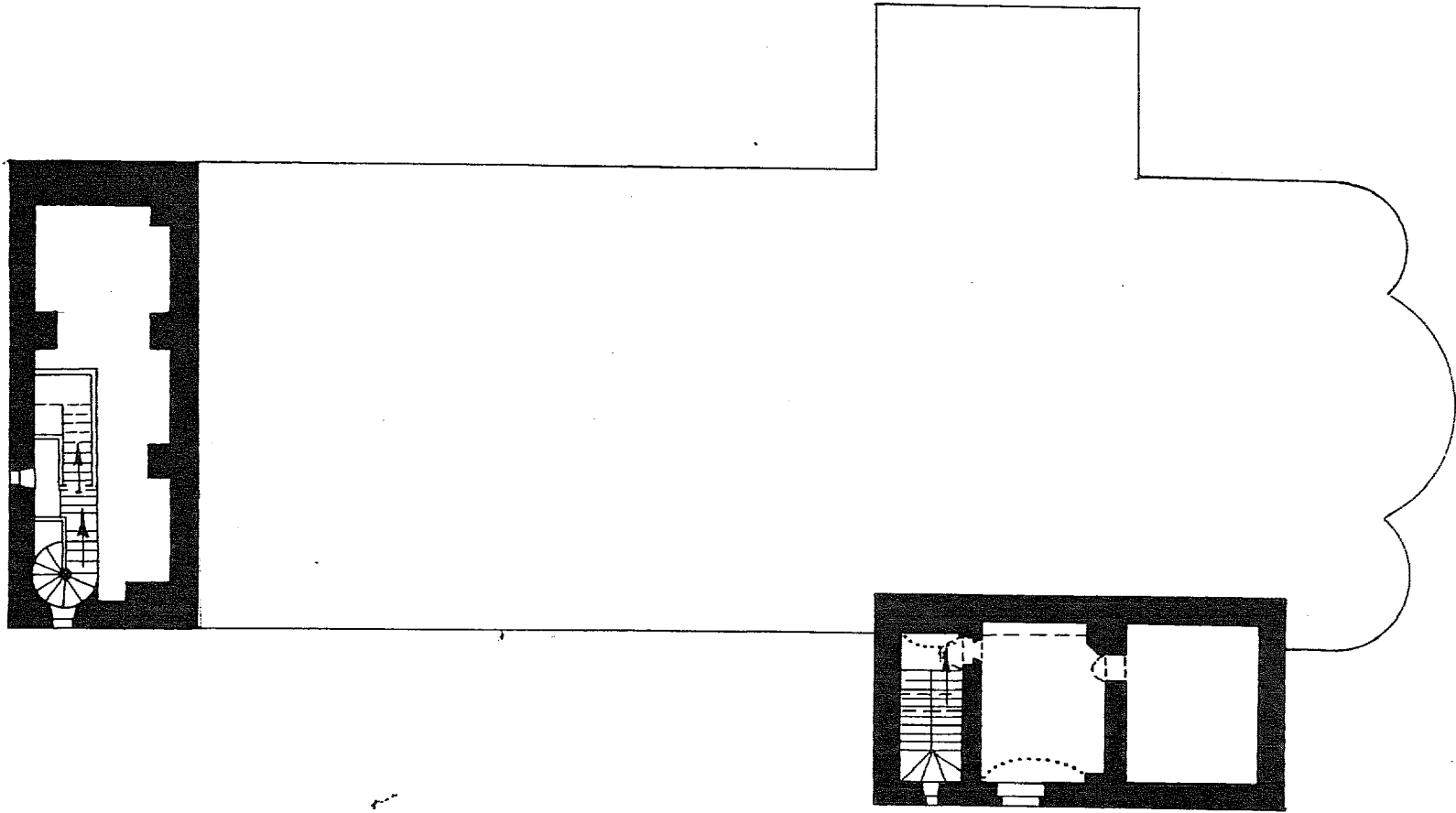


г. Москва, Октябрьский район  
ул. Большая Ордынка, 34<sup>А</sup>  
Марфо-Мариинская обитель милосердия  
Покровский собор, 1908-1912 г.г.  
План звонницы



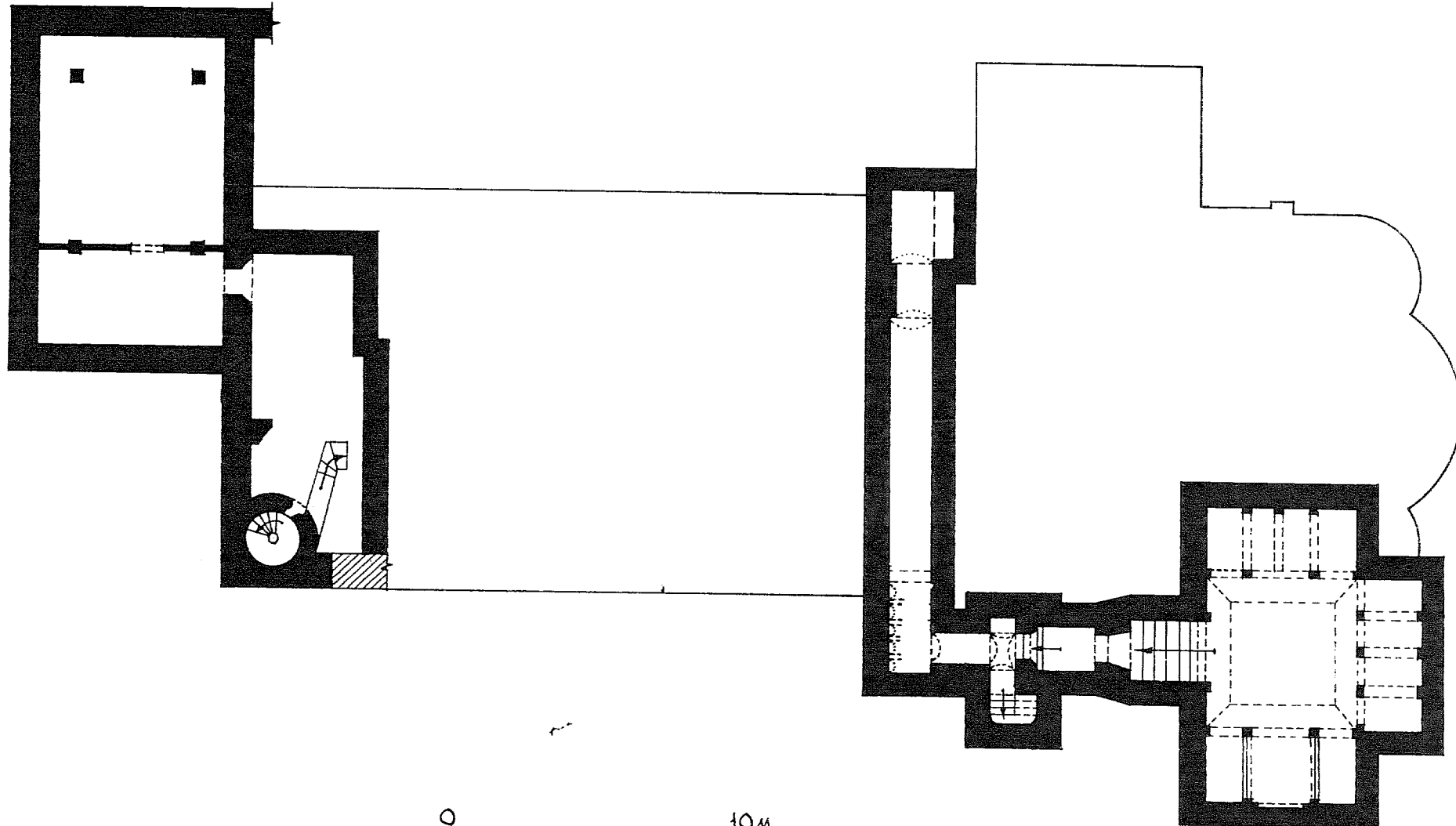
В.О. Союзреставрация МКСССР  
Обмерили: Антипова Е.А.  
Карпова М.Г., Максимова  
Выполнила: Антипова Е.А.  
1986

г. Москва, Октябрьский район  
ул. Большая Ордынка, 34<sup>А</sup>  
Марфо-Мариинская обитель милосердия  
Покровский собор, 1908-1912 г.г.  
План 2-го яруса звонницы и  
ризницы



В.О. Союзреставрация МКС ССР  
Обмерили: Антипова Е.А.  
Карпова М.Г., Максимова Ю.  
Выполнила: Антипова Е.А.  
1989 г.

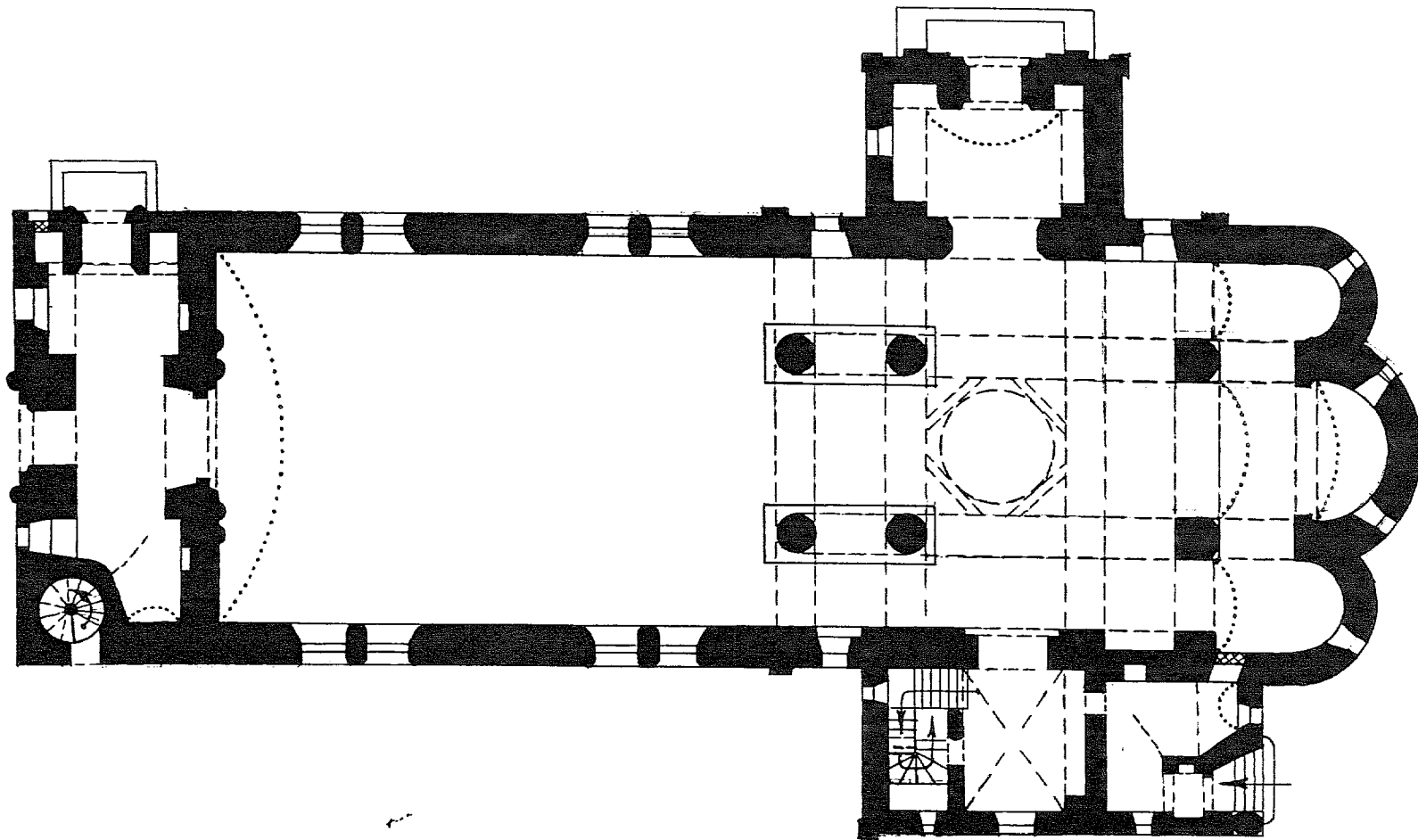
г. Москва, Октябрьский район  
ул. Большая Ордынка, 34<sup>а</sup>  
Марфо - Маринская обитель милосердия  
Покровский собор



0 10 м.

МР СССР  
В.О. Союзреставрация  
Обмерили: Антипова Е.А.,  
Карпова М.Г., Максимова Ю.  
Выполнила: Васильева С.Е. 1989

г. Москва, Октябрьский район  
ул. Большая Ордынка, 34А  
Марфо-Мариинская обитель милосердия  
Покровский собор, 1908-1912 г.г.



0 10м

В.О. Союзреставрация МК СССР  
Обмерили: Антипова Е.А.,  
Карпова М.Г., Максимова  
Выполнила: Антипова Е.А.  
1989 г.

Адрес: Москва, Октябрьский р-н, ул. Е. Ордынка, 34  
 (АССР, край, область, район, автономная обл., национальный округ, населенный пункт)

**УЧЕТНАЯ КАРТОЧКА**

I. НАИМЕНОВАНИЕ ПАМЯТНИКА Марфо-Мариинская обитель милосердия.

II. ТИПОЛОГИЧЕСКАЯ ПРИНАДЛЕЖНОСТЬ

памятник археологии	памятник истории	памятник архитектуры	памятник монумент. ис-ва
		4,5	

III. ДАТИРОВКА ПАМЯТНИКА 1908-1912 гг.

IV. ХАРАКТЕР СОВРЕМЕННОГО ИСПОЛЬЗОВАНИЯ

по первоначальному назначению	культурно-просветительное	туристско-экскурсионное	лечебно-оздоровительн.	жилище помещения	хозяйственное	не используется
	+					

предлож. по использ. \_\_\_\_\_

V. ХАРАКТЕРИСТИКА ТЕХНИЧЕСКОГО СОСТОЯНИЯ

хорошее	среднее	плохое	аварийное
+			

VI. КАТЕГОРИЯ ОХРАНЫ

союзная	республ.	местная	не состоит
	+		

наличие утвержденной охранной зоны

да	нет
	+

VII. НАЛИЧИЕ ДОКУМЕНТАЦИИ

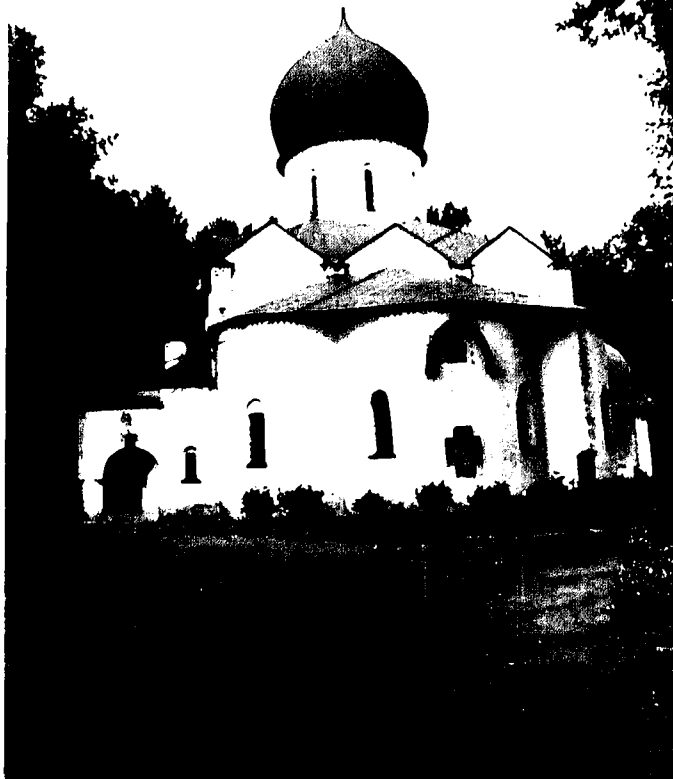
паспорт	фотографии	обмеры	реставрационные материалы
+	+	+	

место хранения документов

органы охраны			реставрационные мастерские		музей, архив НИИ
союзный	республикан.	местный	республикан.	местные	
	+	+	Спецпроект реставрация		ВНИИИ

Дата составления карточки Январь 198 г.

Составитель М. П. Карпова М. Г., искусствовед Инспектор по охране памятников  
 (ф. и. о. должность или профессия, подпись) (ф. и. о. подпись)



### Краткое описание

Соборная церковь Покрова в Марфо-Мариинской обители построена А.В.Щусевым в 1908 г.-1912г. в неорусском стиле, на основе закономерностей новгородско-псковского зодчества.

Храм стоит в глубине южной части территории монастыря, на фоне парковой зелени. Четверик с покрытием по щипцовым законам увенчан массивной световой главой, алтарь - трехапсидный, трапезная сильно вытянута по продольной оси, над западным притвором 2 звонницы. При север.входе в четверик - тамбур, с юга - асимметричная пристройка с крыльцом. Входы обрамлены великолепными резными порталами с причудливым переплетением орнамента, разного на каждой части портала. Фасады украшены разнообразными декоративными вставками: от мелкого кирпичного орнамента до монументальных резных композиций и панно.

ранился иконостас черного дерева, монументальная живопись М.В.Нестерова, в крипте - П.Д.Корина. Проемы отделаны гипсовыми отливками, имитирующими белокаменную резьбу. Сохранились бра и паникадило типа хороса.

Лучшее культовое сооружение Щусева.

Основные закономерности древнерусского

Оригинально конструктивное решение интерьера церкви, основанное на вольно трактовке древнерусских форм. Необычны опоры купола. Огромная трапезная перекрыта коробовым сводом. Под южным нефом четверика и под двором устроен подземный храм-крипта. В интерьере сох