

7710726001

МИНИСТЕРСТВО КУЛЬТУРЫ СССР

3.2.256/3-1.32.1
индекс

ПАМЯТНИКИ ИСТОРИИ И КУЛЬТУРЫ СССР (недвижимые)

Мин-во культуры РСФСР. ~~Гл. упр. по охране и использ. памятников истории и культуры. Гос. инспекция по охране памятников архитектуры и градостроительства г. Москвы~~
СОЮЗНАЯ РЕСПУБЛИКА РСФСР
(наименование республиканского органа охраны памятников)

ПАСПОРТ

I. НАИМЕНОВАНИЕ ПАМЯТНИКА Усадьба городская (Мещерской). Флигель северный

II. ТИПОЛОГИЧЕСКАЯ ПРИНАДЛЕЖНОСТЬ

памятник археологии	памятник истории	памятник архитектуры	памятник монумент. иск-ва
		2	

III. ДАТИРОВКА ПАМЯТНИКА (или дата исторического события, с которым связано возникновение памятника — для памятников истории)
нач. XIX в.

IV. АДРЕС (местонахождение) ПАМЯТНИКА Москва, Краснопресненский р-н,
Садовая-Кудринская ул., 7
(национальный округ; населенный пункт; пути подъезда)

V. ХАРАКТЕР СОВРЕМЕННОГО ИСПОЛЬЗОВАНИЯ

по первонач. назначению	культурно-просветит.	туристско-экскурсион.	лечебно-оздоровительн.	жилые помещения	хозяйственное	не используется
	музей библ. клуб		больн. санит. д/отд.		учреждение торгов. промышл. склад	

ПРИЛОЖЕНИЯ:

- Фото общего вида — 3
- Фото фрагментов — 4
- Генплан —
- Обмеры: план — 2
- фасад —
- разрез —
- (Схематический план вкладки охранной зоны — I лист к п. VIIa

VI. ИСТОРИЧЕСКИЕ СВЕДЕНИЯ

а)	для памятников археологии	— история возникновения, кем и когда производились разведки и раскопки, место хранения коллекций.
	для памятников истории	— история возникновения: краткая характеристика событий и лиц, в связи с которыми объект приобрел значение памятника.
	для памятников архитектуры и монументального искусства	— автор, строитель, заказчик, история создания.

Одноэтажное каменное здание построено в I-й трети XIX в., как северный жилой флигель городской усадьбы, сложившейся в основных габаритах к этому времени и принадлежавшей до 1872 г. семье Бутурлиных.

Автор его проекта и строитель неизвестны.

Здание было выстроено на месте деревянного нежилого строения по аналогии с уже существующим южным флигелем.

Не позднее 1834 г. по центру его северо-восточного фасада была возведена небольшая 2-х этажная жилая пристройка с деревянными крыльцами в углах примыкания к первоначальному объему.

Между 1874-1898 гг. площадь здания увеличивается за счет каменной одноэтажной постройки с северо-западной стороны 2-х этажной части флигеля. Именно в это время он и приобрел существующий облик.

Жилым здание оставалось, вероятно, до 1960-х гг., когда в нем разместились конторские помещения "Союзсельхозводоснабжения" Министерства с/х РСФСР.

б) перестройки и утраты, изменившие первоначальный облик памятника.

Разобраны деревянные крыльца в углах примыкания 2-х этажной пристройки к первоначальному объему и печи.

В связи с приспособлением флигеля под конторские помещения интерьеры подверглись частичной перепланировке.

Белокаменный цоколь покрашен масляной краской.

в) реставрационные работы (общая характеристика, время, автор, место хранения документации)

Реставрационные работы не проводились.

VII. ОПИСАНИЕ ПАМЯТНИКА

а)	для памятников археологии	— характер культурного слоя, важнейшие находки,
	для памятников истории	— характеристика памятника, наличие, текст и время установления мемориальной доски,
	для памятников архитектуры	— основные особенности планировочной, композиционно-пространственной структуры и конструкций; характер декора фасадов и интерьеров; наличие живописи, скульптуры, прикладного искусства; строительный материал, основные габариты,
	для памятников монумент. иск-ва	— основные особенности композиционного и колористического решения; тексты, материал, техника, размер.

Северный флигель поставлен вдоль северо-восточной границы усадьбы. Вместе с южным флигелем он фланкирует главный дом и формирует парадный двор усадьбы, на который выходит своим главным юго-западным фасадом.

Каменное 1-2-х этажное здание представляет собой три примыкающих друг к другу объема, перекрытых системой скатных крыш.

По центру северо-восточного фасада первоначальной одноэтажной части флигеля расположен 2-х этажный объем, к северо-западной стене которого примыкает одноэтажная пристройка.

Вход в здание, отмеченный кованым металлическим козырьком на консолях, находится в центре главного юго-западного фасада.

Основной объем имеет в плане традиционное 3-х частное деление с вытянутыми сенями в центре и расположенными по обе стороны от них прямоугольными помещениями (одно из которых перегородено современной стеной).

Дверной проем на северо-восточной стене центральной части здания связывает ее с 2-х этажной пристройкой, которая сохранила первоначальную планировку с лестницей, размещенной у ее поперечной стены.

К северо-западной стене 2-х этажного объема примыкает одноэтажная пристройка, планировка которой представляет собой коридор с расположенными вдоль него прямоугольными комнатами.

Междуэтажные перекрытия — плоские деревянные по деревянным балкам. Перекрышки оконных и дверных проемов — клинчатые.

Фундаменты — ленточные бутовые из кирпичного щебня на известковом растворе. Цоколь — из белокаменных блоков.

Стены сложены из кирпича на известковом растворе и оштукатурены с обеих сторон, размер и характер кладки не просматриваются.

Кровли — из оцинкованной стали по деревянным стропилам и обрешетке. Лестница деревянная по деревянным косоурам.

Полы паркетные. Декор фасадов выполнен в штукатурке и белом камне (цоколь и венчающая плита карниза на главном фасаде).

Заполнения оконных и дверных проемов деревянные, сосновые.

Северный флигель — важный элемент небольшой городской усадьбы, сложившейся в I-ой трети XIX в. Он сохранил первоначальные габариты и элементы архитектурного решения фасадов, характерных для классицизма.

VIII. ОСНОВНАЯ БИБЛИОГРАФИЯ, АРХИВНЫЕ ИСТОЧНИКИ, ИКОНОГРАФИЧЕСКИЙ МАТЕРИАЛ.

См. паспорт на "Ансамбль"

(*) общая оценка общественной, научно-исторической и художественной значимости памятника. /см. вкладыш № I/

IX. ТЕХНИЧЕСКОЕ СОСТОЯНИЕ

		хорошее	среднее	плохое	аварийн.
характеристика общего состояния: для памятников археологии	культурного слоя важнейших находок				
для памятников архитек- туры и истории	конструкций стен покрытий потолков пола декора фасадов интерьеров	+	+		
в интерьере:	живопись скульптуры прикл. иск-ва				
для памятников моню- ментального искусства	цоколи постаменты скульптуры грунта красочного слоя				

X. СИСТЕМА ОХРАНЫ

а) категория охраны

союзная	республ.	местная	не состоит
	+		

б) дата и № документа о принятии под охрану Постановление Совета Министров РСФСР
№ 1327 от 30.УШ-60 г.

в) границы охранной зоны и зоны регулирования застройки (краткое описание со ссылкой на утверждающий документ)

Охранная зона находится в стадии корректировки



д) административная принадлежность и конкретное использование

Сорбцевское сельхозводоснабжение" Мин-ва с/х РСФСР, конторские помещения

д) дата и № охранного документа

Охр. аренд. дог. №256 от Января 1980г.

Дата составления паспорта

... **октябрь** ... 19**84** г.

Составитель **архит. Чибезкова О.Г.**

(ф. и. о., должность или профессия)

Чибезкова
(подпись)

Инспектор по охране памятников _____

М. П.

(подпись)

[Handwritten signature]

Вкладыш № I

Москва, Краснопресненский р-н,
Садовая-Кудринская ул., д. 7

Усадьба городская Мещерской.
Флигель северный

нач. XIX в.

УП. а) продолжение

Столярка и скобянка поздние.

Козырек над входом кованый железный.

Композиционное решение фасадов характерно для архитектуры позднего классицизма. Вдоль всех стен проходит белокаменный цоколь, покрашенный масляной краской. Стены венчает широкая лента карниза, подчеркивающая небольшую высоту здания. На главном юго-западном фасаде профиль карниза имеет сухой и измельченный рисунок в отличие от более простого трехступенчатого на остальных фасадах.

Все фасады гладкоштукатурены и окрашены в два цвета: плоскости стен - светлозеленые, декор - белый.

Прямоугольные окна декорированы на всех фасадах тянутыми наличниками несложного профиля и такими же подоконными плитами.

Центр главного юго-западного фасада выделен выступающим ризалитом с металлическим зонтом над крыльцом характерного для сер. XIX в. рисунка, раскрепованным карнизом и слуховым полуциркульным окном на крыше.

Углы основного объема отмечены пилястрами.

Двухэтажную пристройку членит горизонтальная тяга несложного профиля и завершает столь же простой карниз и фронтоны по юго-западной и северо-восточным сторонам.

В интерьерах сохранилось скромное декоративное убранство кон. XIX в.: тянутые штукатурные карнизы и филенчатые двери.















6

1 ОТДЕЛ





г. Москва

УСАДЬБА

ГОРОДСКАЯ

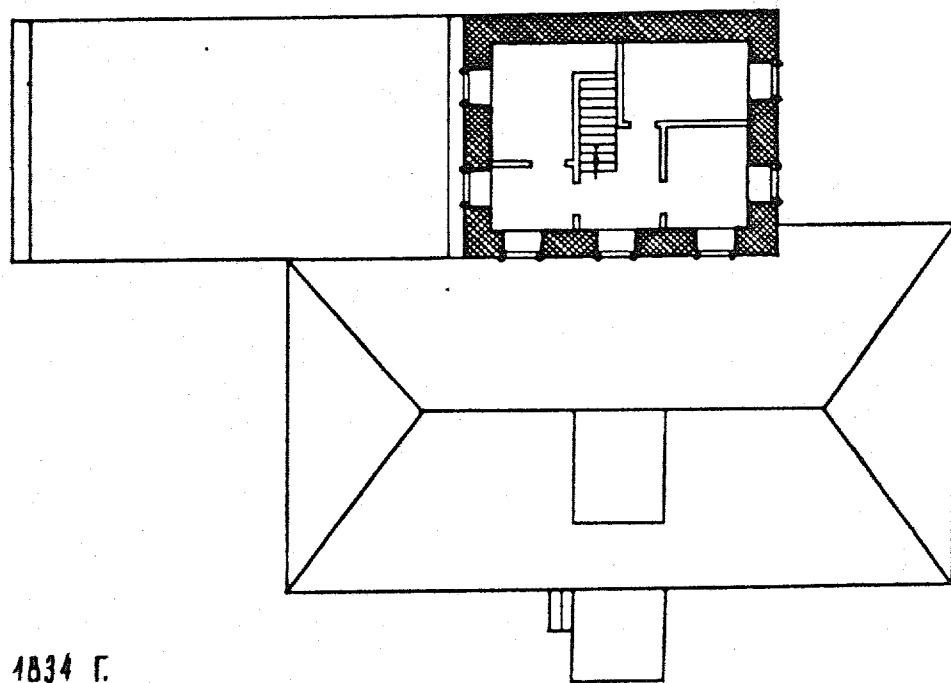
МЕЩЕРСКОЙ, XVIII-НАЧ. XIX ВВ.


КРАСНОПРЕСНЕНСКИЙ Р-ОН

ФЛИГЕЛЬ СЕВЕРНЫЙ, НАЧ. XIX В.

САДОВАЯ - КУДРИНСКАЯ УЛ., Д. 7.

2-ой ЭТАЖ



 — ДО 1834 Г.

0 10М

1

МОСПРОЕКТ - 2"
МАСТЕРСКАЯ № 13
ЦИБЕЗКОВА О.Г.
1984 г.

Г. МОСКВА

УСАДЬБА

ГОРОДСКАЯ

МЕЩЕРСКОЙ

КРАСНОПРЕСНЕНСКИЙ

Р-04

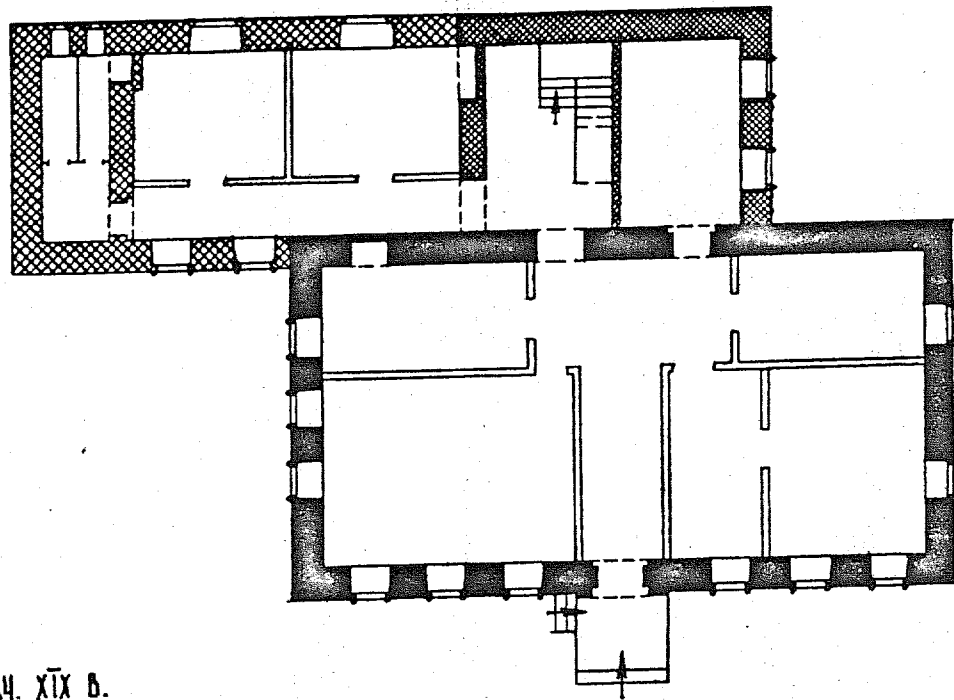
ФАЙГЕЛЬ




СЕВЕРНЫЙ, НАЧ. XIX В.

XVIII-НАЧ. XIX ВВ.

САДОВАЯ - КУДРИНСКАЯ УЛ., Д. Т.

1-ЫЙ ЭТАЖ



-  — НАЧ. XIX В.
-  — ДО 1834 Г.
-  — 1874 - 98 ГГ.



3

„МОСПРОЕКТ -2“
МАСТЕРСКАЯ № 13
ЧИБЕЗКОВА О.Г.
1984 Г.

177

УЧЕТНАЯ КАРТОЧКА (оборотная сторона)

Краткое описание

Каменное здание выстроено в 1-й трети XIX в. как северный жилой флигель городской усадьбы, сложившейся в основных габаритах к этому времени. Автор и строитель неизвестны.

Флигель поставлен вдоль северо-восточной границы усадьбы. Вместе с южным флигелем он фланкирует главный дом и формирует парадный двор усадьбы на который выходит своим главным юго-западным фасадом. Он представляет собой 1-2-х этажное здание из 3-х примыкающих друг к другу объемов, перекрытых системой скатных крыш. План флигеля имеет Г-образную форму. По центру северо-восточного фасада первоначальной одноэтажной части расположен 2-х этажный объем, построенный не позднее 1834 г., к северо-западной стене которого примыкает одноэтажная пристройка кон. XIX в.

Фасады флигеля сохранили скромную обработку, характерную для архитектуры позднего классицизма. Их декор выполнен в штукатурке, кирпиче и белом камне/цоколь, венчающая плита карниза на главном фасаде/.



8:2,256/3-1,32.1

МИНИСТЕРСТВО КУЛЬТУРЫ СССР **ПАМЯТНИКИ ИСТОРИИ И КУЛЬТУРЫ СССР (недвижимые)**
РФСР Мин. культуры. Гл. упр. по охране и использованию **ПАМ. ИСТ.**
 СОЮЗНАЯ РЕСПУБЛИКА и культуры. Гос. Инсп. по охране пам. архитектуры и градостро-
 (наим. и инст. республиканского подчинения)
 Адрес **г. Москва, Краснопресненский р-н, Садовая-Кудринская ул., д. 7.**
 (СССР, край, область, район, автономная обл., национальный округ, местный пункт)

УЧЕТНАЯ КАРТОЧКА

I. НАИМЕНОВАНИЕ ПАМЯТНИКА **Усадьба городская / Е.Ф. Мещерской / Флигель северный.**

II. ТИПОЛОГИЧЕСКАЯ ПРИНАДЛЕЖНОСТЬ

памятник археологии	памятник истории	памятник архитектуры	памятник монумент. ис-ис
		2	

III. ДАТИРОВКА ПАМЯТНИКА **нач. XIX в.**

IV. ХАРАКТЕР СОВРЕМЕННОГО ИСПОЛЬЗОВАНИЯ

по первоначальной назначению	культурно-просветительное	туристско-экскурсионное	лечебно-оздоровительное	жилищно-помещенная	хозяйственно-используемое	не используется
					+	

предлож. по использ.

V. ХАРАКТЕРИСТИКА ТЕХНИЧЕСКОГО СОСТОЯНИЯ

хорошее	среднее	плохое	аварийное
+			

VI. КАТЕГОРИЯ ОХРАНЫ

союзная	респуб.	местная	не состоит
	+		

наличие утвержденной охранной зоны

да	нет
	+

VII. НАЛИЧИЕ ДОКУМЕНТАЦИИ

паспорт	фотографии	обмеры	реставрационные материалы
+	+	+	-

Дата составления карточки

декабрь 1984 г.

органы охраны		реставрационные мастерские		музей, архив, институт
союзный	республикан.	местный	республикан.	
	+	+	+	+

Составитель **Цибазкава О.Г., архитектор**
 (Ф., в., с. должность или профессия, подпись)

Инспектор по охране памятников

Цибазкава

(Ф., в., с. подпись)

