

3700000806

„3.2.1.175“

МИНИСТЕРСТВО КУЛЬТУРЫ СССР

ИДЕНТИФ.

ПАМЯТНИКИ ИСТОРИИ И КУЛЬТУРЫ СССР
(недвижимые)СОЮЗНАЯ РЕСПУБЛИКА РСФСРМинистерство культуры, Государственная инспекция по охране
(наименование республиканского органа охраны памятников)
памятников истории и культуры.

ПАСПОРТ

I. НАИМЕНОВАНИЕ ПАМЯТНИКА Янлол домII. ТИПОЛОГИЧЕСКАЯ
ПРИНАДЛЕЖНОСТЬ:

памятник археологии	памятник истории	памятник архитектуры	ПАМЯТНИК МОНУМЕНТ, ИСК-02
		2	

III. ДАТИРОВКА ПАМЯТНИКА (или дата исторического события, с которым связано возникновение памятника—для памятников истории)

кон, XIX в.

IV. АДРЕС (местонахождение) ПАМЯТНИКА

Ивановская область, Ильинский район,

(АССР, край, область, республика, автономная обл.)

село Аньково, ул.Советская, 14

национальный округ, населенный пункт, т.п. №, индекс

V. ХАРАКТЕР
СОВРЕМЕННОГО
ИСПОЛЬЗОВАНИЯ

по перво- нач. назна- чению	культурно- просветит.	туристско- экскурсион.	лечебно- оздорови- тельн.	жилищ- коммунальн.	этноста- тистич.	не исполь- зуется
музе- ейный завед.			общ. завед. завед.		этноста- тистич. этноста- тистич. этноста- тистич.	

ПРИЛОЖЕНИЯ:

- Фото общего вида— I
 Фото фрагментов—
 Генплан—
 Планир. план— I
 фасад—
 разрез—
 Схематический план
 охранной зоны—

VI. ИСТОРИЧЕСКИЕ СВЕДЕНИЯ

41	{	для памятников археологии	— история возникновения, кем и когда производились раскопки, место хранения коллекций
		для памятников истории	— история возникновения; краткая характеристика событий и лиц, в связи с которыми объект приобрел значение памятника.
		для памятников архитектуры и монументальной скульптуры	— автор, строитель, заказчик, история создания.

О строительстве и первых владельцах дома ничего не известно. Судя по характеру декорации он был построен где-то в кон. XIX в., когда в селе велось интенсивное каменное строительство.

Об истории села смотри паспорт на комплекс с.Аньково.

5) перестройки и утраты, изменяющие первоначальный облик памятника.

На одном из торцов дома видны следы каких-то переделок, вследствие которых заштукатурена часть стены и срублен междуэтажный карниз. Частично изменена планировка первого этажа и система входных проемов (поставлены временные перегородки, а на местах нескольких входных проемов устроены окна).

1) В ТАКОЖЕ ИСТОРИЧЕСКИЕ ПЕРИОДЫ ЧАСТИЧНО ИЗМЕНЕН ОБЪЕКТ, ДРУГОЕ МЕСТО
СМ. ПАСПОРТ НА СТРАНИЦЕ 10.

Реставрационные работы не проводились.

VII. ОПИСАНИЕ ПАМЯТНИКА

для памятников археологии

— характер кулачурного слоя, важнейшие находки.

для памятников истории

— характеристика памятника, наличие, текст и время установления мемориальной доски

для памятников архитектуры

— основные особенности планировочной, композиционно-пространственной структуры и конструкций; характер декора фасадов и интерьеров; наличие живописи, скульптуры, прикладного искусства; строительный материал, основные габариты.

для памятников монумент. иск-ва

— основные особенности композиционного и колористического решения; текст, материал, техника, размер

Двухэтажный кирпичный и побеленный дом, одним из фасадов выходит на ул.Советскую.

Размер кирпича 23х12,5х8,5 см. Кубический объем дома покрыт четырехскатной железной кровлей. В основе первоначальной планировки обоих этажей лежат два одинаковых просторных помещения, отделенные друг от друга капитальной стеной, которой на главном фасаде здания соответствует пилястра. В нижнем этаже эта планировка изменена внутренними перегородками временного характера. В помещения второго этажа ведет лестница расположенная в деревянной пристройке, примыкающей со стороны двора. В декорации используются элементы ордерной архитектуры, но сильно упрощенные и сгрубленные. Оба этажа дома завершаются карнизами, раскрепованными по углам, которые обработаны пилястрами. Окна первого этажа двух размеров — узкие и широкие (некоторые из последних, возможно, переделаны из входных проемов). Шесть одинаковых узких окон второго этажа выходят на главный фасад. Междуэтажный карниз состоит из трех горизонтальных тяг, выступающих друг над другом. Венчающий карниз снизу украшен сухариками, а сверху завершен деревянным выносом.

61 Общ. в оценке общественной, научно-исторической и художественной значимости памятника.

Здание является рядовым примером жилого дома кон. XIX в., вместе с другими подчас, более интересными каменными домами оно оформляет главную улицу с.Аньково.

VIII. ОСНОВНАЯ БИБЛИОГРАФИЯ, АРХИВНЫЕ ИСТОЧНИКИ, ЭКОНОГРАФИЧЕСКИЙ МАТЕРИАЛ.

Кроки: обмера, план и фотофиксация 1974г. хранятся в Ивановском областном управлении культуры.



МИНИСТЕРСТВО КУЛЬТУРЫ СССР • ПАМЯТНИКИ ИСТОРИИ И КУЛЬТУРЫ СССР (недвижимые) _____
 СОЮЗНАЯ РЕСПУБЛИКА РСФСР МК Гос. инсп. по охр. пам. истор. и культуры _____
 Адрес: Ивановская обл. Ильинский район с. Аньково, ул. Советская, 14
 (АССР, край, область; район, автономная обл.; национальный округ; населенный пункт)

УЧЕТНАЯ КАРТОЧКА
ДВУХ ДОМ

I. НАИМЕНОВАНИЕ ПАМЯТНИКА _____

II. ТИПОЛОГИЧЕСКАЯ ПРИНАДЛЕЖНОСТЬ

памятник археологии	памятник истории	памятник архитектуры	памятник монумент. ис-ва
		2	

III. ДАТИРОВКА ПАМЯТНИКА _____

кон. XIX в.

IV. ХАРАКТЕР СОВРЕМЕННОГО ИСПОЛЬЗОВАНИЯ

по первоначальной назначению	культурно-просветительное	туристско-экскурсионное	лечебно-оздоровительное	жилое помещение	хозяйственное	не используется
						почта

предлож. по исполн. _____

V. ХАРАКТЕРИСТИКА ТЕХНИЧЕСКОГО СОСТОЯНИЯ

хорошее	среднее	плохое	аварийное
+			
союзная	республика	местная	не состоит
			+

VI. КАТЕГОРИЯ ОХРАНЫ

наличие утвержденной охранной зоны _____

да	нет
	+

VII. НАЛИЧИЕ ДОКУМЕНТАЦИИ

паспорт		фотографии		обмеры		реставрационные материалы	
+		+		+			
органы охраны				реставрационные мастерские		музей, архив	
союзный	республикан.	местный	республикан.	местные	НИИ		
		+					

место хранения документов _____

Дата составления карточки _____
 > **ДВА** 1973 г.
 М. П.

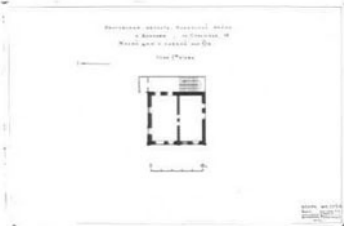
Составитель арх. Колесникова
 (Ф. и. о., должность или профессия, подпись)

Инспектор по охране памятников _____ (Ф. и. о., подпись)



УЧЕТНАЯ КАРТОЧКА (оборотная сторона)

Фото или схематический план



Краткое описание

Двухэтажный кирпичный и побеленный дом. Размер кирпича $23 \times 12,5 \times 8,5$ см. Кровля—современная; железная. Своим главным фасадом здание выходит на улицу Советскую. Со стороны двора к его кубическому объему примыкает деревянная пристройка, в которой расположена лестница, ведущая на второй этаж. Первоначально планировка обоих этажей была одинаковой и состояла из двух помещений, отделенных друг от друга капитальной стеной. В декорации дома использованы элементы ордерной архитектуры, но сильно упрощенные и огрубленные. Здание является одним из многих каменных жилых домов, построенных в с.Аньково в кон. XIX в.

