

3700000336

МИНИСТЕРСТВО КУЛЬТУРЫ СССР

3.4 - 1.17.5

ПАМЯТНИКИ ИСТОРИИ И КУЛЬТУРЫ СССР
(недвижимые)

СОЮЗНАЯ РЕСПУБЛИКА _____ РСФСР _____

~~Министерство культуры, Гос. инспекция по охране памятников~~

ПАСПОРТ

Рисованная фотография

I. НАИМЕНОВАНИЕ ПАМЯТНИКА

Церковь с фрагментами фрески

II. ТИПОЛОГИЧЕСКАЯ ПРИНАДЛЕЖНОСТЬ

Исторический памятник	Памятник истории	Памятник архитектуры	Памятник искусства
		+	

III. ДАТИРОВКА ПАМЯТНИКА (или дата исторического события, с которым связано возникновение памятника — для памятников истории)

1880 г.

IV. АДРЕС (местонахождение) ПАМЯТНИКА

Ивновская обл.,

Ильинский р-он, с. Колягино

МССР, 3-й экз., область, район, сельсовет, с/п.

ОЦЕНКА КАЧЕСТВА СОХРАНЕНИЯ ПАМЯТНИКА

V. ХАРАКТЕР
СОВРЕМЕННОГО
ИСПОЛЬЗОВАНИЯ

используемый объект	культурно-просветит.	туристско-экскурсион.	заповедно-охранительн.	для целей восстановления	защитно-вакцин.	используемый объект
	музей, мемориал, парк		заповедник, заказник, дендр.			госпиталь, санаторий, пансионат, школа
						+

ПРИЛОЖЕНИЯ:

Фотографии —
 План-схема —
 Чертежи —
 Схемы: план —
 Высот —
 3. Сечения —
 Сметочные данные —
 Расчеты —

2031

VI. ИСТОРИЧЕСКИЕ СВЕДЕНИЯ

- | | | |
|----|---|---|
| а) | для памятников археологии | — история возникновения, кем и когда проводились раскопки и раскопки, место хранения коллекции. |
| | для памятников истории | — история возникновения; краткая характеристика события и лиц, с сызго с которыми объект приобрел значение памятника. |
| | для памятников архитектуры
и монументального искусства | — автор, строитель, архитектор, историко-художественное значение. |

В литературе о постройке сведений не обнаружено. Дату постройки сообщил В.И. Плужников.

б) перестройка и утрата, изменившие первоначальную облик памятника

Утрачено убранство интерьеров, дверные полотна, главы.

в) реставрационные работы (объем, характеристика, время, автор, место хранения документации)

Не проводились.

III. ОПИСАНИЕ ПАМЯТНИКА

для памятников архитектуры

для памятников истории

для памятников архитектуры

для памятников монумент. искусства

— характер культурного слоя, важнейшие находки.

— характеристика памятника, название, текст с. время изготовления мемориальной доски.

— основные особенности планировочной, композиционно-пространственной структуры и конструкции; характер декора фасадов и интерьеров; наличие живописи, скульптуры, прикладного искусства; строительный материал, основные габариты.

— основные особенности композиционного и колористического решения; техника, материал, техника, размер.

Постройка расположена в центре села в разрыве одного из двух рядов домов.

Небольшая церковь традиционной композиции: двухсветный четверик храма, полуциркулярная апсида, небольшая квадратная в плане трапезная, ярусная колокольня, расположенные симметрично оси восток-запад.

Бесстолпный храм перекрыт четырехлотковым сомкнутым сводом, трапезная цилиндрическая.

Во внешнем оформлении постройки использованы лопатки / по углам основного объема и первого яруса колокольни/. Они поднимаются до уровня второго света храма и верха колокольни и смыкаются аркой. Плоскости стен завершаются простеньким карнизом. Второй и третий ярусы колокольни оформлены спаренными пилястрами.

Четырехскатная кровля на храме из драки по деревянным стропилам и обрешетке. Колокольня завершается чешуйчатой главкой с крестом.

На внутренних плоскостях стен апсиды сохранились фрагменты масляной живописи: «Новозаветная троица», Христос в Готсиманском саду, Тайная вечеря. Пол выложен цветной метлахской плиткой.

Здание выложено из кирпича 25x12x5 см. Внутри оштукатурено, снаружи не облицовано, но побелено.

Музейный отдел общественных, научно-исторических и архитектурных объектов администрации

Интересный пример культовой постройки эпохи эклектики в русской архитектуре.

VIII. ОСНОВНАЯ БИБЛИОГРАФИЯ. АРХИВНЫЕ ИСТОЧНИКИ. ИКОНОГРАФИЧЕСКИЙ МАТЕРИАЛ

Дата постройки сообщена В.И. Плужниковым.

IX. ТЕХНИЧЕСКОЕ СОСТОЯНИЕ

характеристика общего состояния:

для памятников археологии	культурного слоя важнейших находок
для памятников архитектуры и истории	конструкций стен открытой пещеры зола двора фресков интерьеров
в интерьере:	живности скульптуры прим. ис-ва
для памятников монументального искусства	цоколе постаменты скульптуры грунта красочного слоя

хорошее	среднее	плохое	аварийное
+			
+	+		
+	.		
		+	

X. СИСТЕМА ОХРАНЫ

а) категория охраны

союзная	республ.	местная	не состоит
			+

б) дата и № документа о принятии под охрану

Не охраняется

в) границы охранной зоны и зоны регулирования застройки (краткое описание со ссылкой на утверждающий документ):

Не определены



'0000028751'

г) балансовая принадлежность и конкретное использование:

Принадлежит местному

колхозу. Не используется.

д) дата и № служебного документа

Д. Шлычков, мл. науч. сотр.

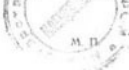
Дата составления описи

Составитель

И. В. СЕРГИМ

(Ф. И. О., должность или профессия)

10 X 1975



Секция производственной группы
по управлению культурой

Шлычков
(подпись)











МИНИСТЕРСТВО КУЛЬТУРЫ СССР ПАМЯТНИКИ ИСТОРИИ И КУЛЬТУРЫ СССР (недвижимые) **3.4. - 1175**
 СОЮЗНАЯ РЕСПУБЛИКА РСФСР Гос. инспекция по охране памятников
 Ивановская обл., Ильинский р-он, с. Колягино
 Адрес _____
 (АССР, край, обл., т.м.; район, автономная обл., национальный округ; населенный пункт)

УЧЕТНАЯ КАРТОЧКА

I. НАИМЕНОВАНИЕ ПАМЯТНИКА **Черковь**

II. ТИПОЛОГИЧЕСКАЯ ПРИНАДЛЕЖНОСТЬ

памятник эпиграфика	памятник истории	памятник архитектуры	памятник монумент. Ис-во
		4	

III. ДАТИРОВКА ПАМЯТНИКА

1889 г.

IV. ХАРАКТЕР СОВРЕМЕННОГО ИСПОЛЬЗОВАНИЯ

по перво- начальному назначению	культурно- просвети- тельные	туристско- экскурсион- ные	достоин- ственно- ценные	земле- помещенки	хозяйст- венные	не исполь- зуются
						+

предлож. по исполн. _____

V. ХАРАКТЕРИСТИКА ТЕХНИЧЕСКОГО СОСТОЯНИЯ

хорошее	среднее	плохое	аварийное
+	+		

VI. КАТЕГОРИЯ ОХРАНЫ

союзная	республ.	местная	не состоит
			+

наличие утвержденной охранной зоны

да нет

+

VII. НАЛИЧИЕ ДОКУМЕНТАЦИИ

паспорт	фотографии	замеры	реставрационные материалы
+	+	+	

место хранения документов

органы охраны			реставрационные мастерские		музей, зрания НИИ
союзный	республикан.	местный	республикан.	местные	
	+	+			

Дата составления карточки

12 ноября 1997 г.

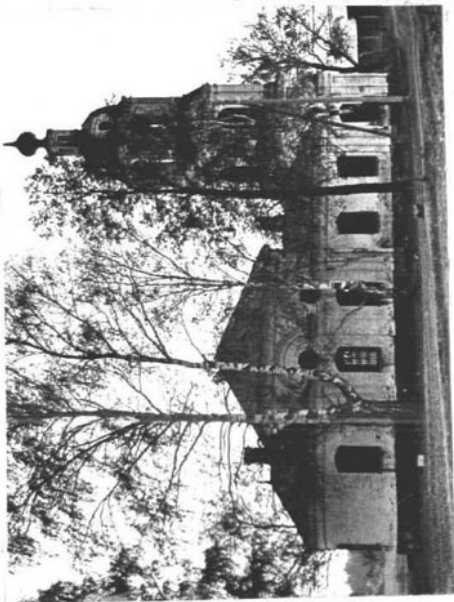
Составитель

Л. Шлычков, мл. научный сотрудник ИВ. СВРМ

Инспектор по охране памятников _____

(Ф. и. о. подпись)

Шлычков



Краткое описание

Небольшая церковь /двухсветный четверик, полуциркулярная апсида, трапезная, ярусная колокольня/ симметричная оси восток-запад.

Бесстолпный храм перекрыт четырехлотковым сомкнутым сводом, трапезная — цилиндрическим.

Во внешнем оформлении постройки использованы лопатки /храм, колокольня/. На уровне второго света храма лопатки смыкаются аркой. Плоскости стен завершаются простым карнизом. Второй и третий ярусы колокольни оформлены спаренными пилястрами.

Кровля на храме поздняя драночная. К Главка на колокольне чешуйчатая.

В алтаре сохранились фрагменты масляной живописи: Новозаветная троица, Христос в Гефсиманском саду, Тайная вечерня. Пол выложен метлахской цветной плиткой.