

УТВЕРЖДЕНО

Приказом Министра культуры
СССР № 153 от 27. III. 1972 г.

3:3..-1.39.21

индекс

5800000337

МИНИСТЕРСТВО КУЛЬТУРЫ СССР

Памятники истории и культуры СССР (недвижимые)

СОЮЗНАЯ РЕСПУБЛИКА

РСФСР

Министерство Культуры РСФСР. Главное Управление охраны, реставрации и

(Наименование республиканского органа охраны памятников)

использования памятников истории и культуры

П А С П О Р Т

I. Наименование памятника Чайная и лавка Цикуркина

II. Типологическая принадлежность

Памятник археологии	Памятник истории	Памятник архитектуры	Памятник монум. иск-ва
---------------------	------------------	----------------------	------------------------

3

III. Датировка памятника (или дата исторического события, с которым связано возникновение памятника—для памятников истории)

вторая половина XIX века

IV. Адрес (местонахождение) памятника Пензенская область, г. Нижний Ломов,

(АССР, край, область, район)

улица Московская/Ленина, 61

автономная обл., национальный округ, населенный пункт, пути подъезда

V. Характер современного использования

По первонач. назначению	Культ. просв.	Турист. экскурс.	Лечебн. оздоровит.	Жилые помещ.	Хозяйств.	Неиспользуется
	Музей, библ., клуб		Больн., санат. д/отд.		Учрежд. торг. пром. склад.	

СВЕРКАССА

ПРИЛОЖЕНИЯ: Фото общего вида — I

Фото фрагментов — I

Генплан —

Обмеры: план — I

фасад —

разрез —

Схематический план охранной зоны

VI. Исторические сведения

а) для памятников археологии

— история возникновения, кем и когда производились разведки и расписки, место хранения коллекций.

для памятников истории

— история возникновения: краткая характеристика событий и лиц, в связи с которыми объект приобрел значение памятника.

для памятников архитектуры и монументального искусства

— автор, строитель, заказчик, история создания

По сведениям местных жителей дом до 1917 года принадлежал купцу ЦИКУРКИНУ, содержавшему чайную и мелочную лавку. После революции здесь размещался первый Краеведческий и антирелигиозный музей. С 30-х годов здание занимает Сберкасса

По характеру декоративной пластики здание относится ко второй половине XIX в.

б) перестройки и утраты, изменившие первоначальный облик памятника

В 30-е и 40-е годы XX века были заложены 2 окна на западном фасаде, дверные проёмы на южном, западном фасадах и на углу здания. Тогда же поставлены новые перегородки и разобрана часть стены в центральном зале.

в) реставрационные работы (общая характеристика, время, автор, место хранения документации)

не производились

VII. Описание памятника

а) для памятников археологии

— характер культурного слоя, важнейшие находки

для памятников истории

— характеристика памятника, наличие, текст и время установления мемориальной доски.

для памятников архитектуры

— основные особенности планировочной, композиционно-пространственной структуры и конструкций; характер декора фасадов и интерьеров; наличие живописи, скульптуры, прикладного искусства; строительный материал, основные габариты.

Для памятников монументального искусства

— основные особенности композиционного и колористического решения; тексты, материалы, техника, размер.

Кирпичное одноэтажное здание Г-образное в плане (7,94x14,45 м) со скошенным внешним углом состоит на пересечении улиц Московской и Пушкарской (ныне улица Ленина), благодаря чему служит важным градостроительным узлом в застройке центральной части Н. Ломова.

Высокое кирпичное основание выделяет здание из окружающей застройки. Интерьер разделен на два подсобных помещения и центральный зал. В наружном убранстве ощущается влияние поздне-классического зодчества: стены, обработанные рустом, строгие прямоугольные наличники с замковыми камнями. Здание выкрашено по кладке.

б) общая оценка общественной, научно-исторической или художественной значимости

Здание является памятником жилой архитектуры второй половины XIX века.

VIII. Основная библиография, архивные источники, иконографический материал.

Н. Ломовский

Архив БТИ. Дело № 1401

IX. Техническое состояние

Характеристика общего состояния:

		Хорошее	Среднее	Плохое	Аварийное
Для памятников археологии	культурного слоя важнейших находок				
для памятников архитектуры	конструкций стен	+			
	покрытий	+			
	потолков	+			
	пола	+			
	декора фасадов	+			
в интерьере:	интерьеров	+			
	живописи				
	скульптуры				
для памятников монументального искусства	прикл. иск-ва				
	цоколя				
	постаментов				
	скульптуры				
	грунта				
	красочного слоя				

X. Система охраны

а) категория охраны	Союзная	Республикан.	Местная	Не состоит +
б) дата и № документа о принятии под охрану	НЕ СОСТОИТ			
в) границы охранной зоны и зоны регулирования застройки (краткое описание со ссылкой на утверждающий документ).	НЕ ИМЕЕТ			
г) балансовая принадлежность и конкретное использование	здание находится в ведении Нижне-Ломовского отделения Госбанка, используется под сберкассу			
д) дата и № охранного документа				

Дата составления паспорта

< 15 > сентября 1980 г.

Инспектор по охране памятников



D000034752

Составитель **Бодя М.Ю. - студент МГУ**
(Ф. И. О. должность или профессия)

Бодя

(подпись)

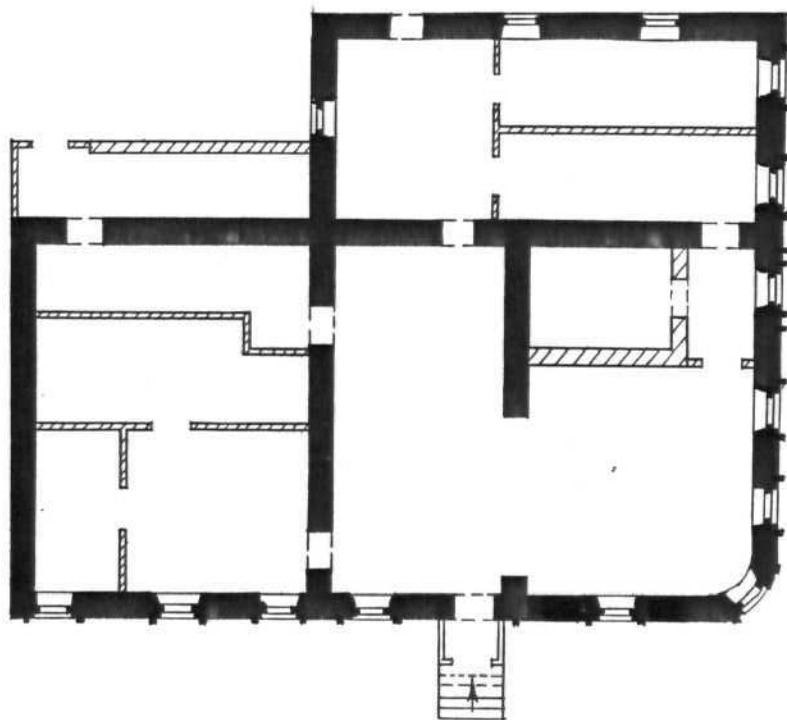
(подпись)

ПЕНЗЕНСКАЯ ОБЛ.
Г. НИЖНИЙ ЛОМОВ
УЛ. МОСКОВСКАЯ 61

ЧАЙНАЯ ЦИКУРКИНА
СЕР. XIX В.

ПЛАН 1 ЭТАЖА

С ←



■ кладка сер. XIX в.
▨ кладка 40-х гг. XX в.

0 10 М

ЧЕКМАРЕВ В. И.
1980 г.



Тензевская обл
г. Мещерини Ломов
ул. Московская 61
госпитом Цукуркина
вид с юга
исполнитель Цукуркин
август 1975г.



Пензенская обл.
г. Нижний Ломов
ул. Московская 61
сайт на Цикуркина
вид с юго-запада
исполнит Цикуркин
август 1979г

СОЮЗНАЯ РЕСПУБЛИКА РСФСР Мин. Культуры РСФСР. Глав. Упр. охран и реставр.

Адрес Пензенская обл., г. Нижний Ломов, ул. Московская/Ленина 61
(АССР, край, область, район, автономная обл., национальный округ, населенный пункт)

УЧЕТНАЯ КАРТОЧКА
Чайная и лавка Цикуркина

I. НАИМЕНОВАНИЕ ПАМЯТНИКА

II. ТИПОЛОГИЧЕСКАЯ
ПРИНАДЛЕЖНОСТЬ

памятник археологии	памятник истории	памятник архитектуры	памятник монумент, ис-ва
		3	

III. ДАТИРОВКА ПАМЯТНИКА

вторая половина XIX века

IV. ХАРАКТЕР
СОВРЕМЕННОГО
ИСПОЛЬЗОВАНИЯ

по перво- начальному назначению	культурно- просвети- тельное	туристско- экскурсион- ное	лечебно- оздорови- тельные.	жилые помещения	хозяйст- венное	не исполь- зуется
					+	

предлож. по использ.

V. ХАРАКТЕРИСТИКА
ТЕХНИЧЕСКОГО СОСТОЯНИЯ

хорошее	среднее	плохое	аварийное
+			
союзная	республ.	местная	не состоит
			+

VI. КАТЕГОРИЯ ОХРАНЫ

наличие утвержденной охранной зоны

да	нет
	+

VII. НАЛИЧИЕ ДОКУМЕНТАЦИИ

паспорт	фотографии	обмеры	реставрационные материалы
+	+	+	-

органы охраны			реставрацион. мастерские		музей, архив, НИИ
союзный	республикан.	местный	республикан.	местные	
+		+			

Место хранения документов

Дата составления карточки
« 5 сентября 1980 г.

Составитель **Волов М.Ю.** - студент МГУ

Инспектор по охране памятников

о., должность или профессия, подпись)

(Ф. и. о., подпись)



Волов

УЧЕТНАЯ КАРТОЧКА (оборотная сторона)

Фото или схематический план



Краткое описание

Кирпичное одноэтажное здание Г-образное в плане /17,94×14,45 м/ со скошенным внешним углом стоит на пересечении Московской и Пушкинской /ныне ул. Ленина/ улиц, благодаря чему является важным градостроительным узлом в застройке города. Интерьер разделен на два подсобных помещения и центральный зал. В наружном убранстве ощущается влияние позднеклассического зодчества.

Тип. ф-ки «Маяк революции» Заказ 1291