

58000000 459

МИНИСТЕРСТВО КУЛЬТУРЫ СССР

индекс

# ПАМЯТНИКИ ИСТОРИИ И КУЛЬТУРЫ СССР (недвижимые)

СОЮЗНАЯ РЕСПУБЛИКА

РСФСР

Министерство культуры, Управление по охране памятников истории и культуры

(наименование республиканского органа охраны памятников)

## ПАСПОРТ

I. НАИМЕНОВАНИЕ ПАМЯТНИКА Уилой дом Перепеловой М.И.II. ТИПОЛОГИЧЕСКАЯ  
ПРИНАДЛЕЖНОСТЬ

памятник археологии	памятник истории	памятник архитектуры	памятник монумент. иск-ва
		+	

III. ДАТИРОВКА ПАМЯТНИКА (или дата исторического события, с которым связано возникновение памятника — для памятников истории)

1918 - 1922 г.г.

IV. АДРЕС (местонахождение) ПАМЯТНИКА

Пензенская обл., Иссинский район,  
деревня Мишино, в 84-х км от Пензы, ближайшая ж/д. ст. Булычери в

(АССР, край, область, район, автономная обл.,

национальный округ; населенный пункт; пути подъезда)

24-х км по грунтовой дорогеV. ХАРАКТЕР  
СОВРЕМЕННОГО  
ИСПОЛЬЗОВАНИЯ

по первонач. назначению	культурно-просветит.	туристско-экскурсион.	лечебно-оздоровительн.	жилые помещения	хозяйственное	не используется
+	музей библ. клуб		больн. санат. д/отд.		учреждение торгов. промышл. склад	

ПРИЛОЖЕНИЯ:

Фото общего вида — 4  
 Фото фрагментов — 2  
 Генплан — 1  
 Обмеры: план — 1  
           фасад —  
           разрез —  
 Схематический план  
 охранной зоны —

## VI. ИСТОРИЧЕСКИЕ СВЕДЕНИЯ

- |    |   |   |
|----|---|---|
| а) | для памятников археологии                           | — история возникновения, кем и когда производились разведки и раскопки, место хранения коллекций.                     |
|    | для памятников истории                              | — история возникновения: краткая характеристика событий и лиц, в связи с которыми объект приобрел значение памятника. |
|    | для памятников архитектуры и монументального иск-ва | — автор, строитель, заказчик, история создания.   |

Жилой дом Перепеловой М.И. расположен в северном конце деревни в восточном ряду домов, замыкая его, в 20 метрах к востоку от дороги

**Весь комплекс строился самим хозяином дома с 1918 по 1922 гг.**

- б) перестройки и утраты, изменившие первоначальный облик памятника.

**не перестраивался**

- в) реставрационные работы (общая характеристика, время, автор, место хранения документации)

**реставрационные работы не проводились**

## VII. ОПИСАНИЕ ПАМЯТНИКА

а)	для памятников археологии	— характер культурного слоя, важнейшие находки,
	для памятников истории	— характеристика памятника, наличие, текст и время установления мемориальной доски.
	для памятников архитектуры	— основные особенности планировочной, композиционно-пространственной структуры и конструкций; характер декора фасадов и интерьеров; наличие живописи, скульптуры, прикладного искусства; строительный материал, основные габариты.
	для памятников монумент. иск-ва	— основные особенности композиционного и колористического решения; тексты, материал, техника, размер.

Жилая часть дома поставлена параллельно дороге лицевым фасадом обращена к ней, на запад; крытый двор пристроен к жилью с востока. За двором тянется приусадебный участок, занятый огородом; в дальнем конце огорода, у объездной дороги, поставлен небольшой амбар; к западу от дома перед окнами на расстоянии 20 метров поставлен второй амбар. Оба амбара каркасной конструкции, стены-плетневые.

По объемно-планировочной композиции дом относится к типу построек с замкнутым двором с "лопасом" ("пласкушей").

Жилая часть в плане-пятистенок с коридором-сенями, встроеным на всю длину жилья; по конструкции- это изба с прирубом (по-местному, изба с приделом). Западный и южный фасады обшиты досками вертикально, северный фасад обмазан глиной. Русская печь поставлена в первом помещении, справа от входа, с небольшим отступом от стены, челом ориентирована к лицевому фасаду, "красный" угол размещен в той же комнате, в левом дальнем от входа углу, по диагонали от печи (северно-среднерусский тип жилья). Стены внутри оштукатурены. Срубы дома нижним венцом уложены "на стулья".

Покрывает жилую часть двускатная крыша стропильной конструкции, с пошатными фронтонами и подшивным карнизом, покрытие-волнистый шифер.

Одноэтажный хозяйственный двор представлен каркасной конструкцией, внешние стены - плетневые. Покрывает двор "П"-образная крыша стропильной конструкции, с соломенным покрытием "в натруску".

Декоративное оформление фасадов-скромное: наличники окон в виде гладкого обклада с нижним выпуском косяков и более усложненного навершия- с изломанным карнизом и накладными деталями по его полю и краям; под карнизом подзор-простой зубчик.

Жилая часть дома рублена с остатком из бревен диаметром в 20 см, ее размеры 4,6x9,2 м; размеры двора- 9,6x16,2 м; Общие размеры комплекса- 15,3x16,2 метра.

б) общая оценка общественной, научно-исторической и художественной значимости памятника.

Дом в застройке поселения занимает рядовое положение, в среде общей застройки выделяется сомкнутостью композиции и своим художественным обликом. Дом представляет определенный интерес своей хорошо сохранившейся традиционной объемно-планировочной композицией.

## VIII. ОСНОВНАЯ БИБЛИОГРАФИЯ, АРХИВНЫЕ ИСТОЧНИКИ, ИКОНОГРАФИЧЕСКИЙ МАТЕРИАЛ.

Материалов, относящихся к этой постройке не обнаружено. Кроки обмеров, план и негативы хранятся в архиве ЛФИ "Спецпроектреставрация".

# IX ТЕХНИЧЕСКОЕ СОСТОЯНИЕ

характеристика общего состояния:

для памятников археологии культурного слоя  
важнейших находок

для памятников архитектуры и истории конструкций  
стен  
покрытий  
потолков  
пола  
декора фасадов  
интерьеров

в интерьере: живописи  
скульптуры  
прикл. иск-ва

для памятников монументального искусства цоколя  
постаменты  
скульптуры  
грунта  
красочного слоя

хорошее	среднее	плохое	аварийное
+	+		
	+		
	+		
	+		
	+		
	+		

# X. СИСТЕМА ОХРАНЫ

а) категория охраны

союзная	республ.	местная	не состоит

б) дата и № документа о принятии под охрану

**не составлялось**

в) границы охранной зоны и зоны регулирования застройки (краткое описание со ссылкой на утверждающий документ)

**не разрабатывались**



\*D000036369\*

г) балансовая принадлежность и конкретное использование

д) дата и № охранного документа

Дата составления паспорта

197 г.

Составитель

**Андреева Л.В. рук. группы**

(ф. и. о., должность или профессия)

(подпись)

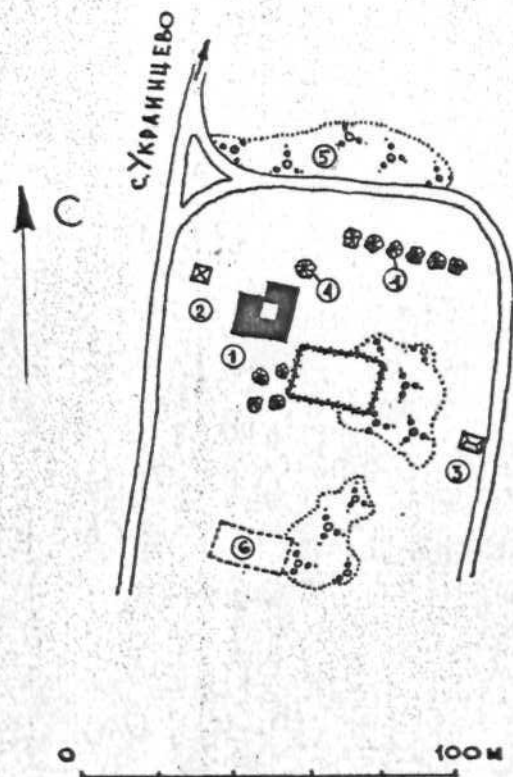
Инспектор по охране памятников

М. П.

(подпись)

Тип. Мин-ва культуры СССР. Зак. 449--10000

ПЕНЗЕНСКАЯ ОБЛАСТЬ  
ИССИНСКИЙ РАЙОН  
ДЕРЕВНЯ МИШИНО  
ЖИЛОЙ ДОМ ПЕРЕПЕЛОВОЙ М.И.  
ГЕНПЛАН



УСЛОВНЫЕ ОБОЗНАЧЕНИЯ:

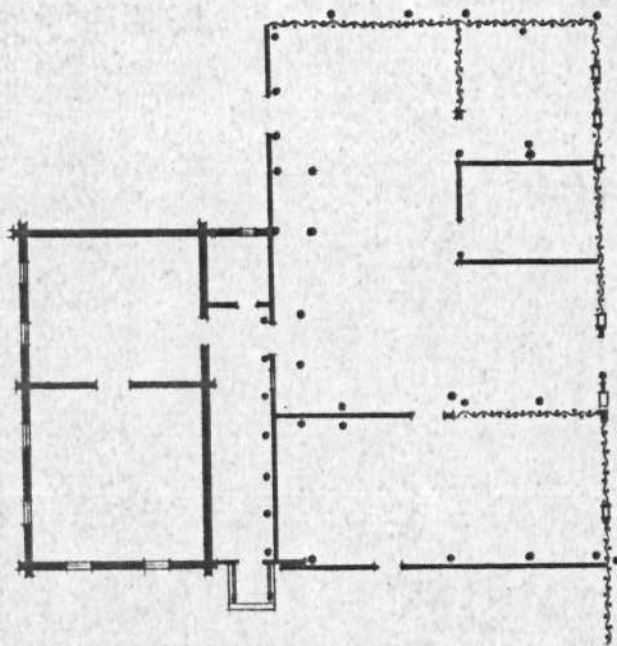
- ① ЖИЛОЙ ДОМ
- ② АМБАР
- ③ АМБАР
- ④ ВЕШЛА
- ⑤ ЗАРОСЛИ КУСТОВ ИВЫ
- ⑥ МЕСТО ЖИЛОГО ДОМА

ЛФИ "СПЕЦПРОЕКТРЕСТАВРАЦИЯ"  
МК РСФСР

ОБМЕРЛА АНДРЕЕВА Л.В.

ВЫПОЛНИЛА ШИРЯЕВА Ю.Б.

ПЕНЗЕНСКАЯ ОБЛАСТЬ  
ИССИНСКИЙ РАЙОН  
ДЕРЕВНЯ МИШИНО  
ЖИЛОЙ ДОМ ПЕРЕПЕЛОВОЙ М.И.



0 10 М

ЛФП "СПЕЦПРОЕКТРЕСТАВРАЦИЯ"  
МК РСФСР

ОБМЕРКИ КОЛЯДА М.И.  
АНДРЕЕВА Л.В.  
РЕЗАНОВА П.А.  
ВЫПОЛНИЛА ШИРЯЕВА Ю.Б.

1981г.



Деревня Мещино Уссурийского района  
Музей гонимых 1918-22 гг. Перминов: М.С.

Музей гонимых года, гонимых с 1918-22 гг.

г.о. Музей? М.С.

Август 1981г.





Деревья Мичуринского государственного леса  
Мичуринский госл 1918-1922 гг. Перемислов С. С.

Деревья расщеп, суч с войлочной

Город Мичуринский Р. С.  
август 1981 г.



Деревце Мичино Уссурийского района  
Музей гол 1918-22 гг. Перинсолой Л. У

Добавил запись, бер с северо-востока

от Дурново Л. А.

август 1981



Деревня Мишино  
Жилой дом 1918-225

Иссинского района  
Переклюковой М.И.

Жилой частъ дома

Вид с севера

Фото Анурьевой Л.В.  
август 1921.



Дер. Маминто  
Жилой дом 1918-22.

Исешово района  
Керенской М.И.

Жилой дом дома. Бур с. Юж  
Ротъ Андриевой Л.В  
Апрель 1987.





Дерево дубово  
Мини дом 1918-22г.

Уссуринского района  
Черенцовои М. С

Мини часть дома, вы с того-замара

Рого Анжеликой А. В  
авг. 1982г.

---

3.2. - 1.39.9

МИНИСТЕРСТВО КУЛЬТУРЫ СССР ● ПАМЯТНИКИ ИСТОРИИ И КУЛЬТУРЫ СССР (недвижимые).....  
 СОЮЗНАЯ РЕСПУБЛИКА РСФСР. Мин. культуры. Главное упр. охраны памятников  
(наименование республиканского органа охраны)

Адрес Пензенская обл., Иссинский р-н, д. Милдино  
(АССР, край, область, район, автономная обл., национальный округ, населенный пункт)

## УЧЕТНАЯ КАРТОЧКА

I. НАИМЕНОВАНИЕ ПАМЯТНИКА **Дилый дом Перепеловой М.И.**

II ТИПОЛОГИЧЕСКАЯ ПРИНАДЛЕЖНОСТЬ

памятник археологии	памятник истории	памятник архитектуры	памятник монумент. ис-ва
		2	

III. ДАТИРОВКА ПАМЯТНИКА

1918-1922 гг.

IV. ХАРАКТЕР СОВРЕМЕННОГО ИСПОЛЬЗОВАНИЯ

по перво-начальному назначению	культурно-просветительное	туристско-экскурсионное	лечебно-оздоровительн.	жилые помещения	хозяйст-венное	не ис-пользу-ется
+				+		

предлож. по исполыз.

V. ХАРАКТЕРИСТИКА ТЕХНИЧЕСКОГО СОСТОЯНИЯ

хорошее	среднее	плохое	аварийное
	+		
союзная	республ.	местная	не состоит
			+

наличие утвержденной охранной зоны

да	нет
	+

наличие наличие ДОКУМЕНТАЦИИ

паспорт	фотографии	обмеры	реставрационные материалы
+	+	+	

наличие хранения документов

Дата составления карточки

16 января 1985 г.

М. П.

Составитель

Макаров В.В., преподаватель

(ф. и. о., должность или профессия, подпись)*Макаров*

органы охраны

союзный	республикан	местный
		+

реставрационные мастерск.

республикан	местные

музей, архив  
НИИ

Инспектор по охране памятников

Петрушкова Н.М.

(ф. и. о., подпись)*Петрушкова*

Фото или схематический план

Краткое описание



Жилой дом расположен в северном конце деревни, замыкая восточный ряд домов. Своим боковым западным фасадом обращен к дороге. Относится к типу построек с замкнутым двором "с лопасом" ("пласкушей"). Это бревенчатый пятистенник, обшитый с двух сторон (западный и южный фасады) тесом и покрытый 2-скатной шиферной крышей. Северная стена обмазана глиной, вдоль четвертой пристроен коридор-сени. Декоративное оформление скромное. К дому примыкает "П"-образный хоз. двор с соломенной крышей и плетневыми стенами. Рядом с домом расположен амбар, крытый соломой в глубине участка - другой.

Дом представляет интерес как памятник жилой архитектуры с традиционной объемно-планировочной композицией.