

музыка 2

# ПАМЯТНИКИ ИСТОРИИ И КУЛЬТУРЫ СССР (недвижимые)

СОЮЗНАЯ РЕСПУБЛИКА

РСФСР

Министерство культуры. Государственная инспекция по охране  
(наименование республиканского органа охраны памятников)

памятников истории и культуры.

## ПАСПОРТ

I. НАИМЕНОВАНИЕ ПАМЯТНИКА Никитинское городище

II. ТИПОЛОГИЧЕСКАЯ ПРИНАДЛЕЖНОСТЬ

памятник археологии	памятник истории	памятник архитектуры	памятник монумент. иск-ва
2			

III. ДАТИРОВКА ПАМЯТНИКА (или дата исторического события, с которым связано возникновение памятника — для памятников истории)

городищное (VI—I вв. до н.э.) и X-XVI вв. древнерусское

IV. АДРЕС (местонахождение) ПАМЯТНИКА

Рязанская область Спасский р-н  
(АССР, край, область, район, автономная обл.,

д. Никитино

национальный округ; населенный пункт; пути подъезда)

V. ХАРАКТЕР СОВРЕМЕННОГО ИСПОЛЬЗОВАНИЯ

по первонач. назначению	культурно-просветит.	туристско-экскурсион.	лечебно-оздоровительн.	жилые помещения	хозяйственное	не используется
музей библ. клуб			больн. санат. д/отд.		учреждение торгов. промышл. склад	+

ПРИЛОЖЕНИЯ:

- Фото общего вида — I
- Фото фрагментов — I
- Генплан — I
- Обмеры: план —
- фасад —
- разрез —
- Схематический план охранной зоны —

## VI. ИСТОРИЧЕСКИЕ СВЕДЕНИЯ

- |  |   |
|--|---|
| а) для памятников археологии                           | — история возникновения, кем и когда производились разведки и раскопки, место хранения коллекций                      |
| для памятников истории                                 | — история возникновения: краткая характеристика событий и лиц, в связи с которыми объект приобрел значение памятника. |
| для памятников архитектуры и монументального искусства | — автор, строитель, заказчик, история создания.   |

В 1928-29 гг. городище открыто и обследовано А.А.Мансуровым.

В 1977 г. Ойско-Донской экспедицией ИА АН СССР было произведено обследование городища. Снят топографический план. Заложен в центре городища раскоп I у юго-восточного склона шурф.

- б) перестройки и утраты, изменившие первоначальный облик памятника.

нарушено оврагами, дорогой

- в) реставрационные работы (общая характеристика, время, автор, место хранения документации)

Не проводились

## VII. ОПИСАНИЕ ПАМЯТНИКА

для памятников археологии	— характер культурного слоя, важнейшие находки.
для памятников истории	— характеристика памятника, наличие, текст и время установления мемориальной доски.
а) для памятников архитектуры	— основные особенности планировочной, композиционно-пространственной структуры и конструкции; характер декора фасадов и интерьеров; наличие живописи, скульптуры, прикладного искусства; строительный материал, основные габариты.
для памятников монумент. иск-ва	— основные особенности композиционного и колористического решения; тексты, материал, техника, размер

111

Городище находится на правом высоком (36 м от уреза воды) берегу р.Оки при впадении в нее р.Прони в самой деревне Никитино. Оно расположено на мысу, образованном с СВ глубоким оврагом, известным у местного населения под названием Прогон и береговым склоном реки Прони. С З и Ю сторон по дну проходит дорога, ведущая из деревни к реке. Городище имеет овальную форму. Вытянуто с С на Ю. Площадь его 75м x 47м. Поверхность наклонна в С. Западная часть разрушается оврагом, Восточная траншеей для выборки чернозема. В 1929 г. на площади городища стоял дом, в настоящее время от него осталась лишь яма подпола. С южной напольной стороны в XIX в. по описанию Любомудрова существовал ров и вал, в настоящее время не сохранившиеся. В центральной части городища был заложен раскоп. Мощность культурного слоя в нем 0,6-0,7 м. Был собран многочисленный керамический материал, представленный в верхних слоях (0,2-0,4) древнерусской керамикой, нижние слои дали сетчатую и рогожную керамику, глиняные пряслица с ямочным орнаментом, обломки зернотерок и т.д. С напольной стороны городища был заложен шурф размером 2м x 2м. Мощность культурного слоя в нем 1,75-2 м. В нем были прослежены остатки вала и деревянных сооружений. Шурф заложен на месте вала. Стратиграфия его следующая: I слой-дерновой мощ. 20 см. 2 слой-темно-серый суглинок мощ. 60-70 см. 3 слой-зелено-светло-коричневый суглинок с золой. В нем на глуб. 100-190 см прослеживались столбовые конструкции. 4 слой-предматериковый. 5 слой-материк на глуб. 170-200 см.

б) Общая оценка общественной, научно-исторической и художественной значимости памятника.

Памятник представляет значительный научный интерес, т.к. содержит богатый материал племен городищной культуры.

## VIII. ОСНОВНАЯ БИБЛИОГРАФИЯ, АРХИВНЫЕ ИСТОЧНИКИ, ИКОНОГРАФИЧЕСКИЙ МАТЕРИАЛ.

- 1) Н.В. Любомудров. Местногеографические древности в Рязанской губернии. Рязанские епархиальные ведомости 1874 г. № 13.
- 2) А.А. Мансуров. Археологические разведки по нижнему течению р. Прони. НАРМ № 306.
- 3) А.А. Мансуров. Археологические памятники по р. Проне (от Пронска до устья) НАРМ № 568.
- 4) А.Л. Монгайт. Рязанская земля. АН СССР 1961 стр. 44  
Воронина, Полюнов, Челябинов. Работы Окско-Донской экспедиции 1977 г.  
Со. археологические открытия 1977 г. Отчет о работе Окско-Донской экспедиции за 1977 г. ИА АН СССР

# XI. ТЕХНИЧЕСКОЕ СОСТОЯНИЕ

характеристика общего состояния:

для памятников археологии	культурного слоя важнейших находок
для памятников архитектуры и истории	конструкций стен покрытий потолков пола декора фасадов интерьеров
в интерьере:	живописи скульптуры прикл. иск-ва
для памятников монументального искусства	цоколя постаменты скульптуры грунта красочного слоя

хорошее	среднее	плохое	аварийное
	<b>НАРУШЕННЫЙ</b> +		

# X. СИСТЕМА ОХРАНЫ

а) категория охраны

союзная	республ.	местная	не состоит
			+

б) дата и № документа о принятии под охрану

**охранная зона не установлена**

в) границы охранной зоны и зоны регулирования застройки (краткое описание со ссылкой на утверждающий документ)



\*H000025069\*

г) балансовая принадлежность и конкретное использование

д) дата и № охранного документа

Дата составления паспорта

Октябрь 1978 г.

Инспектор по охране памятников

М. П.

Составитель Р.Ф.Воронина  
(ф. и. о., должность или профессия)  
М.Н.С. ИА АН СССР Морозов  
(подпись)

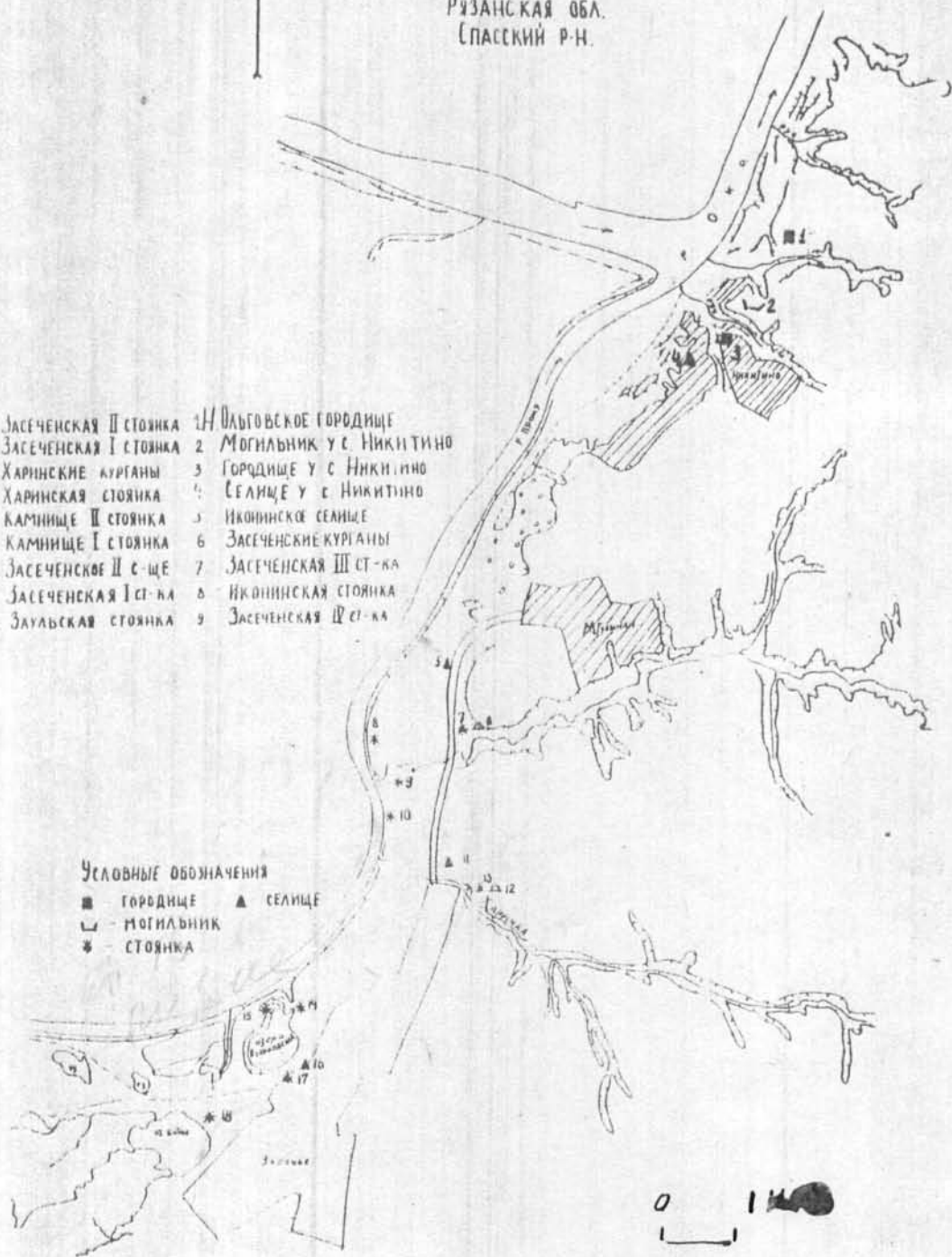
(подпись)

СИТУАЦИОННЫЙ ПЛАН  
РУЗАНСКАЯ ОБЛ.  
СПАСЕКИЙ Р-Н.

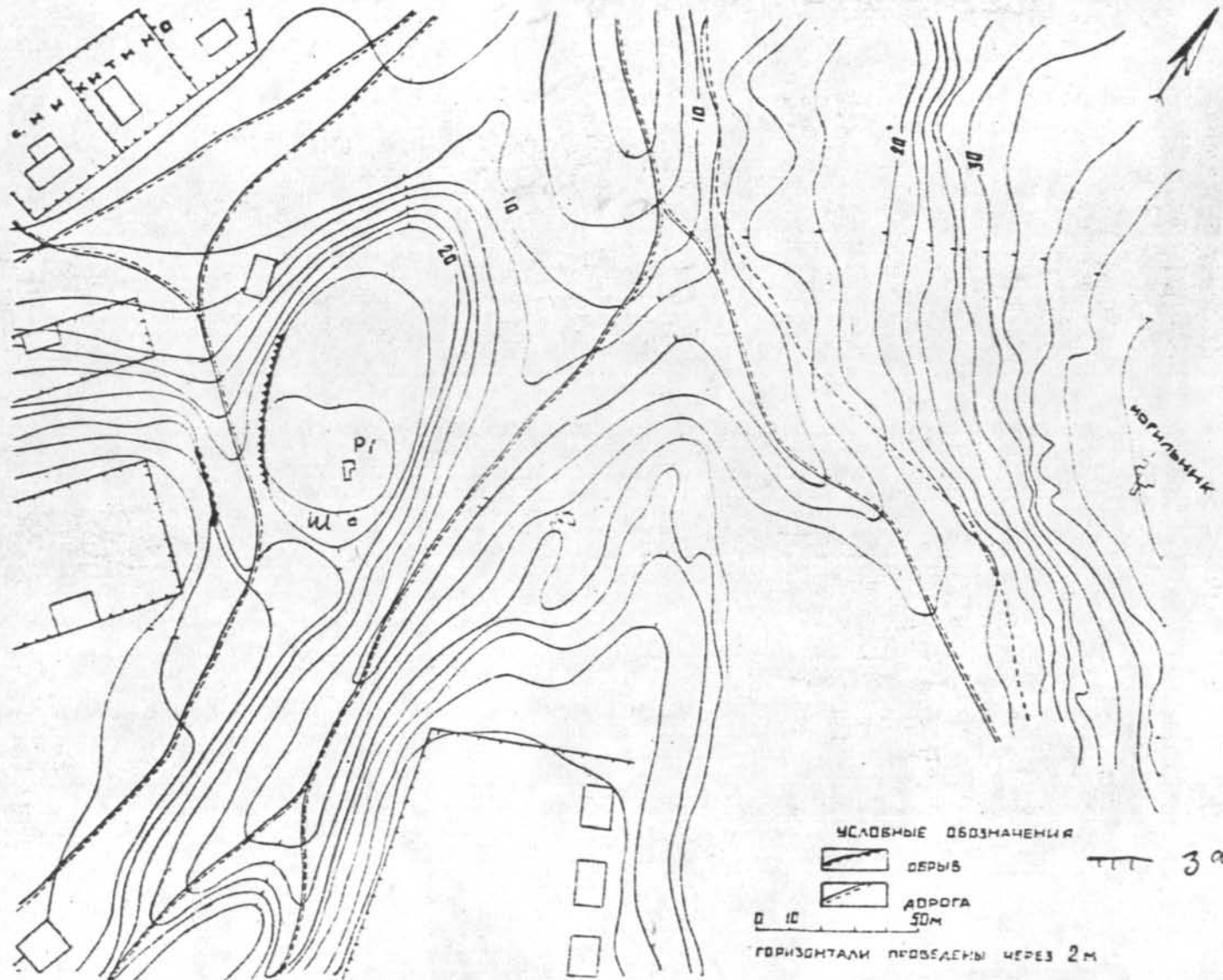
- |                           |                           |
|---------------------------|---------------------------|
| 10 Засеченская II стоянка | 14 Ольбовское городище    |
| 11 Засеченская I стоянка  | 2 Могильник у с. Никитино |
| 12 Харинские курганы      | 3 Городище у с. Никитино  |
| 13 Харинская стоянка      | 4 Селище у с. Никитино    |
| 14 Камнище II стоянка     | 5 Иконинское селище       |
| 15 Камнище I стоянка      | 6 Засеченские курганы     |
| 16 Засеченское II с-ще    | 7 Засеченская III ст-ка   |
| 17 Засеченская I ст-ка    | 8 Иконинская стоянка      |
| 18 Залульская стоянка     | 9 Засеченская IV ст-ка    |

Условные обозначения

- |               |            |
|---------------|------------|
| ■ - ГОРОДИЩЕ  | ▲ - СЕЛИЩЕ |
| □ - МОГИЛЬНИК |            |
| * - СТОЯНКА   |            |



ОДАЗ-77 РЯЗАНСКАЯ ОБЛ  
СПАСКИЙ Р-Н С НИКИТИНО  
ГОРОДИЩЕ В с. НИКИТИНО



УСЛОВНЫЕ ОБОЗНАЧЕНИЯ  
ОБРЫВ  
ДОРОГА  
ГОРИЗОНТАЛИ ПРОВЕДЕНЫ ЧЕРЕЗ 2 М  
забор