

370000 1481

МИНИСТЕРСТВО КУЛЬТУРЫ СССР

индекс

## ПАМЯТНИКИ ИСТОРИИ И КУЛЬТУРЫ СССР

(недвижимые)

РСФСР

СОЮЗНАЯ РЕСПУБЛИКА

ГОСУДАРСТВЕННАЯ ИНСПЕКЦИЯ ПО ОХРАНЕ ПАМЯТНИКОВ ИСТОРИИ И КУЛЬТУРЫ

(наименование республиканского органа охраны памятников)

## ПАСПОРТ

I. НАИМЕНОВАНИЕ ПАМЯТНИКА Средняя школа №31 им. АфанасьеваII. ТИПОЛОГИЧЕСКАЯ  
ПРИНАДЛЕЖНОСТЬ

| памятник археологии | памятник истории | памятник архитектуры | памятник монумент. иск-ва |
|---------------------|------------------|----------------------|---------------------------|
|                     |                  | X                    |                           |

III. ДАТИРОВКА ПАМЯТНИКА (или дата исторического события, с которым связано возникновение памятника—для памятников истории)

1926 - 1927 гг.IV. АДРЕС (местонахождение) ПАМЯТНИКА Ивановская обл. г. Иваново. 4-я

(АССР, край, область, район, автономная обл.)

Сосневская ул. д. №57/15

(национальный округ, населенный пункт, пути подъезда)

V. ХАРАКТЕР  
СОВРЕМЕННОГО  
ИСПОЛЬЗОВАНИЯ

| по первонач. назначению | культурно-просветит.           | туристско-экскурсион. | лечебно-оздоровительн.     | жилые помещения | хозяйственное                              | не используется |
|-------------------------|--------------------------------|-----------------------|----------------------------|-----------------|--|-----------------|
| X                       | музей<br>библ.<br><b>школа</b> |                       | больн.<br>санат.<br>д/отд. |                 | учреждение<br>торгов.<br>промышл.<br>склад |                 |

## ПРИЛОЖЕНИЯ:

- Фото общего вида—
- Фото фрагментов—
- Генплан—
- Обмеры: план—
- фасад—
- разрез—
- Схематический план
- охранной зоны—



## VII. ОПИСАНИЕ ПАМЯТНИКА

|    |   |                                 |  |
|----|---|---------------------------------|--|
| а) | { | для памятников археологии       | — характер культурного слоя, важнейшие находки.  |
|    |   | для памятников истории          | — характеристика памятника, наличие, текст и время установления мемориальной доски.  |
|    |   | для памятников архитектуры      | — основные особенности планировочной, композиционно-пространственной структуры и конструкций; характер декора фасадов и интерьеров; наличие живописи, скульптуры, прикладного искусства; строительный материал, основные габариты. |
|    |   | для памятников монумент. иск-ва | — основные особенности композиционного и колористического решения, тексты, материал, техника, размер.  |

План здания имеет "Т"-образное очертание. Пространственно — представляет собой сочетание двух двухэтажных об"емов — основного, поставленного вдоль красной линии улицы, в котором размещены основные помещения школы — классы, лаборатории, кабинеты, и другого, расположенного позади и примыкающего к основному перпендикулярно по его центральной оси. В этом об"еме размещены помещения спортзала и рекреационного зала, а так же вспомогательные помещения.

Фасад здания, главный, выходящий к Сосневской ул., выстроен по четкой трехризолистной схеме. По центральной оси располагается главный вход в здание, фланкированный с двух сторон выступающими вперед башнеобразными прямоугольными в плане об"емами. Центр фасада, пространство между башнями, увенчан плоским аттиком в виде прямоугольной плиты поставленной на узкую продольную сторону. На этой плите крепился транспарант с названием школы. Углы здания также фланкируют выступы с плоскими пилястрами на всю высоту и также перекрытыми низкими плитами-аттиками, как бы опущенными в тело пилястр. Центральный об"ем, соответствующий выступу в центре главного фасада выделен внутри здания двумя брандмауэрами, высокими углами выступающими над двускатной кровлей. Архитектурный декор здания очень скромн. Здание оставлено неоштукатуренным, в красном кирпиче.

б) общая оценка общественной, научно-исторической и художественной значимости памятника.

Здание школы Афанасьева в Сосневе было второй советской школой, построенной после Октябрьской революции. Опыт проектирования и строительства этой школы, как и первой советской школы — школы №25 в I Рабочем поселке послужил для разработки новых типов школ, строившихся в дальнейшем в г. Иваново. До постройки этого здания Иваново подобных школ не знало.

VIII. ОСНОВНАЯ БИБЛИОГРАФИЯ, АРХИВНЫЕ ИСТОЧНИКИ, ИКОНОГРАФИЧЕСКИЙ МАТЕРИАЛ

Экземплярский П.М. "История города Иваново" ч.2. 1962. Ив. стр.133. ГОСИВОБЛАРХИВ. Фойд. 332. оп.1. ед.хр. 3. "Дело по постройке школы имени т.Афанасьева в г.Иваново-Вознесенске. Дек. 1925-июль 1928г."  
Натурные обследования и фотофиксация проведены И.Н.Хлебниковым в 1973г.

## IX. ТЕХНИЧЕСКОЕ СОСТОЯНИЕ

характеристика общего состояния:

для памятников археологии

культурного слоя  
важнейших находок

для памятников архитектуры и истории

конструкций  
стен  
покрытий  
потолков  
пола  
декора фасадов  
интерьеров

в интерьере:

живописи  
скульптуры  
прикл. иск-ва

для памятников монументального искусства

цоколя  
постаментов  
скульптуры  
грунта  
красочного слоя

| хорошее                         | среднее | плохое   | аварийное |
|---------------------------------|---------|--|-----------|
| X<br>X<br>X<br>X<br>X<br>X<br>X | X<br>X  | не применялась<br>не применялась<br>не применялась |           |

## X. СИСТЕМА ОХРАНЫ

а) категория охраны

союзная    республ.    местная    не состоит

б) дата и № документа о принятии под охрану

в) границы охранной зоны и зоны регулирования застройки (краткое описание со ссылкой на утверждающий документ)

**не утверждались**



\*D000027000\*

г) балансовая принадлежность и конкретное использование

**ГОРОНО. Средняя школа №31.**

д) дата и № охранного документа

Дата составления паспорта

Составитель

**Хлебников И. Н., искусствовед**

(ф. и. и должность или профессии)

**18** сентября

1978 г.

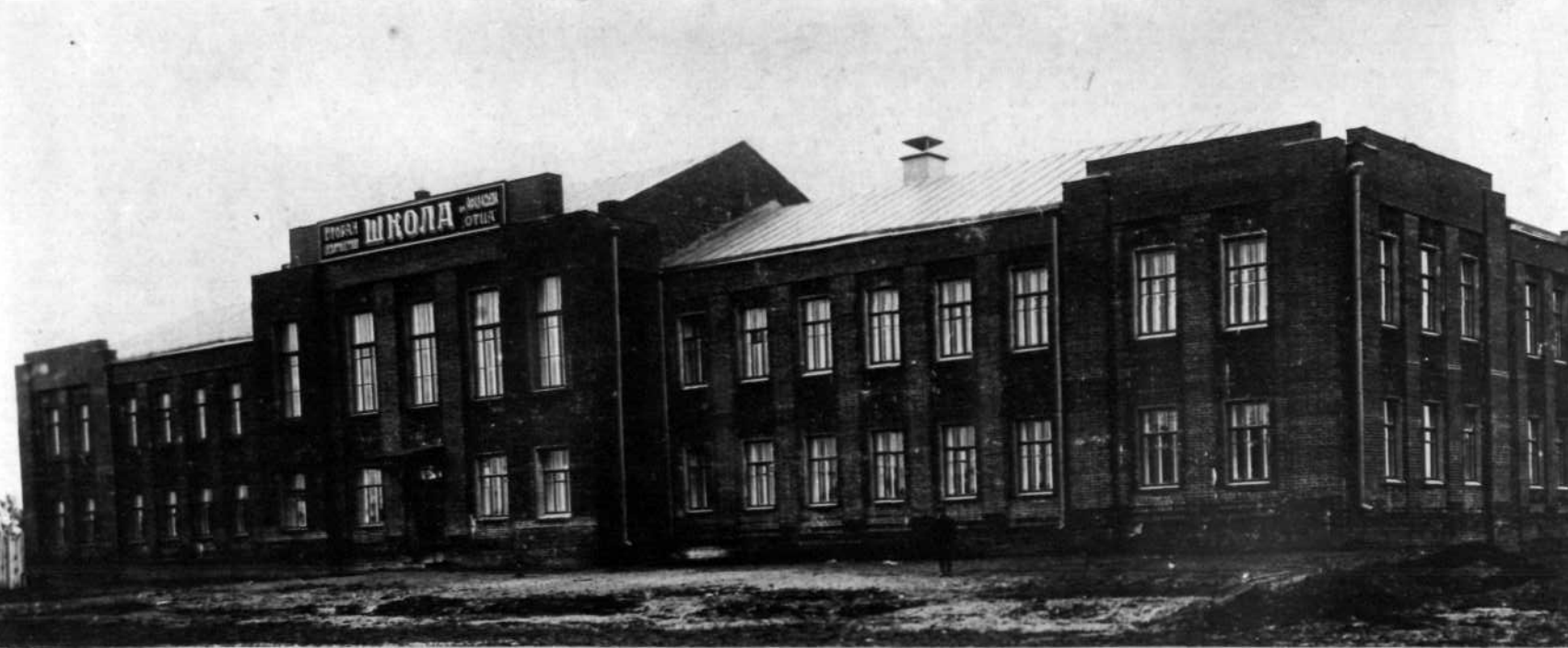
(подпись)

Инспектор по охране памятников

М. П.

(подпись)

Игт, з. 2629



Иваново

ул. Советская 57/15

Меня или Воронцова

1926-27 гг.

Решено 30<sup>го</sup> от



г. Урюково

Улица №31 мн. Аппарат

1926-27г.

г. Бердск 57/15

г. Ново-1927г.



МИНИСТЕРСТВО КУЛЬТУРЫ СССР ● ПАМЯТНИКИ ИСТОРИИ И КУЛЬТУРЫ СССР (недвижимые) 3.3 № I.17.4  
 СОЮЗНАЯ РЕСПУБЛИКА РСФСР Госинспекция по охр. памятн. истории и культуры (идея)

Адрес Ивановская обл. г. Иваново ул. 4-я Сосновская 57/15  
 (АССР, край, область; район, автономная обл.; национальный округ; населенный пункт)

### УЧЕТНАЯ КАРТОЧКА

I. НАИМЕНОВАНИЕ ПАМЯТНИКА Средняя школа № 31 им. Афанасьева

II. ТИПОЛОГИЧЕСКАЯ ПРИНАДЛЕЖНОСТЬ

|                     |                  |                      |                          |
|---------------------|------------------|----------------------|--------------------------|
| памятник археологии | памятник истории | памятник архитектуры | памятник монумент. ис-ва |
|                     |                  | 3                    |                          |

III. ДАТИРОВКА ПАМЯТНИКА 1926-27 гг.

IV. ХАРАКТЕР СОВРЕМЕННОГО ИСПОЛЬЗОВАНИЯ

|                               |                           |                         |                        |                 |               |                 |
|-------------------------------|---------------------------|-------------------------|------------------------|-----------------|---------------|-----------------|
| по первоначальному назначению | культурно-просветительное | туристско-экскурсионное | лечебно-оздоровительн. | жилые помещения | хозяйственное | не используется |
| +                             |                           |                         |                        |                 |               |                 |

предлож. по исполь.

V. ХАРАКТЕРИСТИКА ТЕХНИЧЕСКОГО СОСТОЯНИЯ

|         |         |        |           |
|---------|---------|--------|-----------|
| хорошее | среднее | плохое | аварийное |
| +       | +       |        |           |

VI. КАТЕГОРИЯ ОХРАНЫ

|         |          |         |            |
|---------|----------|---------|------------|
| союзная | республ. | местная | не состоит |
|         |          |         | +          |

наличие утвержденной охранной зоны

|    |     |
|----|-----|
| да | нет |
|    | +   |

VII. НАЛИЧИЕ ДОКУМЕНТАЦИИ

|         |            |        |                           |
|---------|------------|--------|---------------------------|
| паспорт | фотографии | обмеры | реставрационные материалы |
| +       | +          | +      |                           |

место хранения документов

|               |              |         |                            |         |               |
|---------------|--------------|---------|----------------------------|---------|---------------|
| органы охраны |              |         | реставрационные мастерские |         | музей, архив. |
| союзный       | республикан. | местный | республикан.               | местные | НИИ           |
|               |              | +       |                            |         |               |

Дата составления карточки 24 мая 1974 г.  
 М. П.

Составитель Лембичев Ф. В. Инспектор по охране памятников Алекс  
 (Ф. и. о., должность или профессия, подпись) (Ф. и. о., подпись)



Краткое описание

План здания имеет "Г"-образное очертание. Двухэтажное. Фасад здания главный выходящий к Сосневской улице, выстроен по четкой трехрезолитной схеме.

Здание школы в Сосневе было второй советской школой построенной после Октябрьской Социалистической революции. До постройки этой школы в Иванове подобных не было.

Здание находится на балансе Горно. В нем располагается средняя школа №36.