

УТВЕРЖДЕНО

Приказом Министра культуры  
СССР № 153 от 27. III. 1972 г.

3.4. - I. 89.5.  
индекс

МИНИСТЕРСТВО КУЛЬТУРЫ СССР

Памятники истории и культуры СССР (недвижимые)

СОЮЗНАЯ РЕСПУБЛИКА

Р.С.Ф.С.Р.

Министерство культуры, Госинспекция по охране памятников истории и культуры.  
(Наименование республиканского органа охраны памятников)

П А С П О Р Т

I. Наименование памятника п. Никольская

II. Типологическая принадлежность	Памятник археологии	Памятник истории	Памятник архитектуры	Памятник монум. иск-ва
			4	

III. Датировка памятника (или дата исторического события, с которым связано возникновение памятника—для памятников истории)

1754 г.

IV. Адрес (местонахождение) памятника с. Карсаевка

Белинского р-на Пензенской обл. (АССР, край, область, район)  
автономная обл., национальный округ, населенный пункт, пути подъезда

V. Характер современного использования	По первонач. назначению	Культ. просв.	Турист. экскурс.	Лечебн. оздоровит.	Жилые помещ.	Хозяйств.	Неиспользуется
		Музей, библ., клуб		Болы., санат., д/отд.		Учрежд. торг. пром. склад.	+

ПРИЛОЖЕНИЯ: Фото общего вида	6
Фото <del>интерьеров</del>	5
Генплан	I
Обмеры: план	I
<del>Вкладыш</del> фасад	I
разрез	
Схематический план охранной зоны	

## VI. Исторические сведения

а) для памятников археологии

— история возникновения, кем и когда производились разведки и расписки, место хранения коллекций.

для памятников истории

— история возникновения; краткая характеристика событий и лиц, в связи с которыми объект приобрел значение памятника.

для памятников архитектуры и монументального искусства.

— автор, строитель, заказчик, история создания

Архитектор, строитель и заказчик не известны.

Церковь построена в 1754г., "перестроена в 1873 г."/1/.

С.Карсаевка было волостным центром /2/, /3/. Упоминается часовня при церкви в честь Александра II, /4/.

б) перестройки и утраты, изменившие первоначальный облик памятника

Во время перестройки 1873г. произведены досчатая обшивка **снаружи** и штукатурка "по дражке" изнутри. Возможно, переделаны завершения восьмериков храма и колокольни, сделаны новые крыши и покрытия.

Досчатая обшивка сохранилась во втором ярусе, частично утрачены железные покрытия крыш, полностью утрачены заполнения оконных проемов.

в) реставрационные работы (общая характеристика, время, автор, место хранения документации)

не проводились

## VII. Описание памятника

- |  |  |
|--|--|
| а) для памятников археологии             | — характер культурного слоя, важнейшие находки   |
| для памятников истории                   | — характеристика памятника, наличие, текст и время установления мемориальной доски.  |
| для памятников архитектуры               | — основные особенности планировочной, композиционно-пространственной структуры и конструкций; характер декора фасадов и интерьеров; наличие живописи, скульптуры, прикладного искусства; строительный материал, основные габариты. |
| Для памятников монументального искусства | — основные особенности композиционного и колористического решения; тексты, материалы, техника, размер.   |

Церковь деревянная, рубленая "в лапу", с остатками обшивки, стоит на главной площади села на плоском рельефе.

Церковь типа "восьмерика на четверике", с двумя приделами и пятигранной абсидой, трапезная-пятистенка, трехъярусная шатровая колокольня, первый ярус которой равен по ширине трапезной. Восьмерик церкви перекрыт шатром "небом" и покрыт шатром "рюмкой", повторенным в шатре колокольни. Приделы перекрыты ложными лучковыми сводами. Алтарь — аналогичным сводом и трехгранной конхой. Остальные потолки — плоские. Четверик колокольни врублен в первый ярус на 8/7/ венцов. Двускатные крыши приделов и 2-го яруса колокольни образуют фронтоны на соответствующих фасадах.

Декор, имитировал формы каменной архитектуры: пилястры, пояски, профилирован

СМ. ВКЛАДЫШ

- б) общая оценка общественной, научно-исторической или художественной значимости

Памятник представляет интерес; как типичный пример русской деревянной культовой архитектуры сер. XIX в. во многом имитировавшей формы каменной архитектуры.

## VIII. Основная библиография, архивные источники, иконографический материал.

- /1/- Попов А. "Церкви, причты и приходы Пензенской епархии". Пенза, 1896 г., стр. 223.
- /2/- "Поволостные и алфавитные списки населенных мест Пензенской губернии". Пенза, 1914 г., стр. 25.
- /3/- "Россия. Полное географическое описание нашего отечества". Под ред. Семенова В. П. т. 2, Спб. 1902 г., стр. 501.
- /4/- "Справочная книга Пензенской губернии на 1899 г." Пенза. 1899 г. стр. 184.

IX. Техническое состояние

Характеристика общего состояния:

		Хорошее	Среднее	Плохое	Аварийное
Для памятников археологии	культурного слоя важнейших находок				
для памятников архитектуры	конструкций стен		+		
	покрытий		+		+
	потолков			+	
	пола			+	
	декора фасадов				+
в интерьере:	интерьеров				+
	живописи				
	скульптуры				
	прикл. иск-ва				+
для памятников монументального искусства	цоколя				
	постаментов				
	скульптуры				
	грунта красочного слоя				

X. Система охраны

а) категория охраны

Союзная	Республикан.	Местная	Не состоит
			+

б) дата и № документа о принятии под охрану \_\_\_\_\_

в) границы охранной зоны и зоны регулирования застройки (краткое описание со ссылкой на утверждающий документ). **не установлены**

г) балансовая принадлежность и конкретное использование \_\_\_\_\_

**не используется**

д) дата и № охранного документа \_\_\_\_\_

Дата составления паспорта \_\_\_\_\_

Составитель арх-ор Федотова М.И.  
(Ф. И. О., должность или профессия)

« 25 » июля 1979 г.

Инспектор по охране памятников

*М.И. Федотова*  
(подпись)

\_\_\_\_\_  
(подпись)

М. П.



\*D000016040\*

п. Никольская  
с. Карсаевка Белинского р-на Пензенской обл.

### УИ а/

ные наличники и был исполнен накладными досками и рейками поверх обшивки. Сохранился в верхних ярусах. Сохранились также скупая выпилочная резьба под карнизами и резные "полотенца" на южном, северном и западном фронтонах.

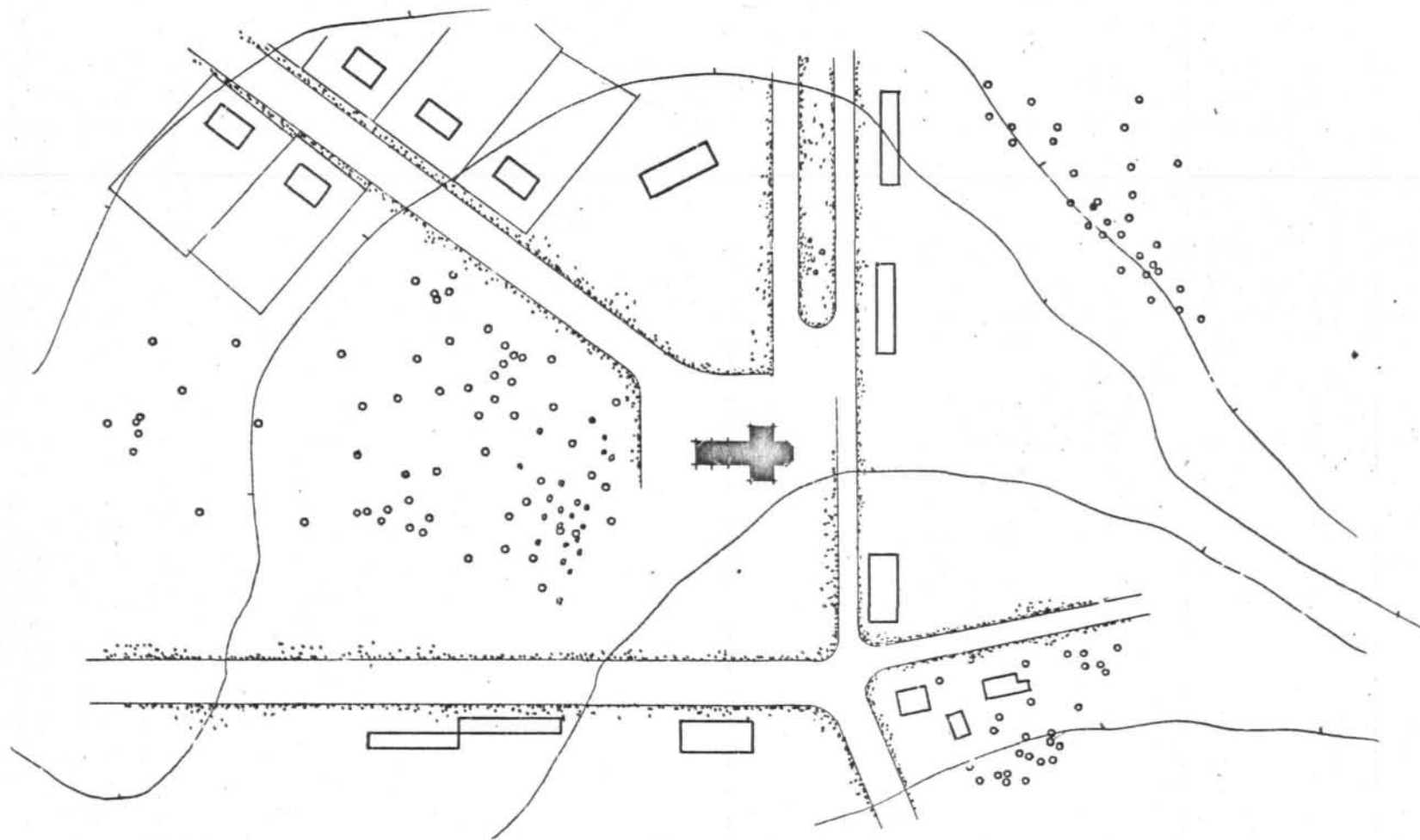
Декор интерьеров: многопрофильные лепные карнизы, лепные розетки на потолке; профилированные штукатурные "тяги" очерчивающие оконные и дверные проемы, грани барабана и сводов.

Сохранился трехярусный иконостас сер XIX в., продленный без разрыва в боковые приделы.

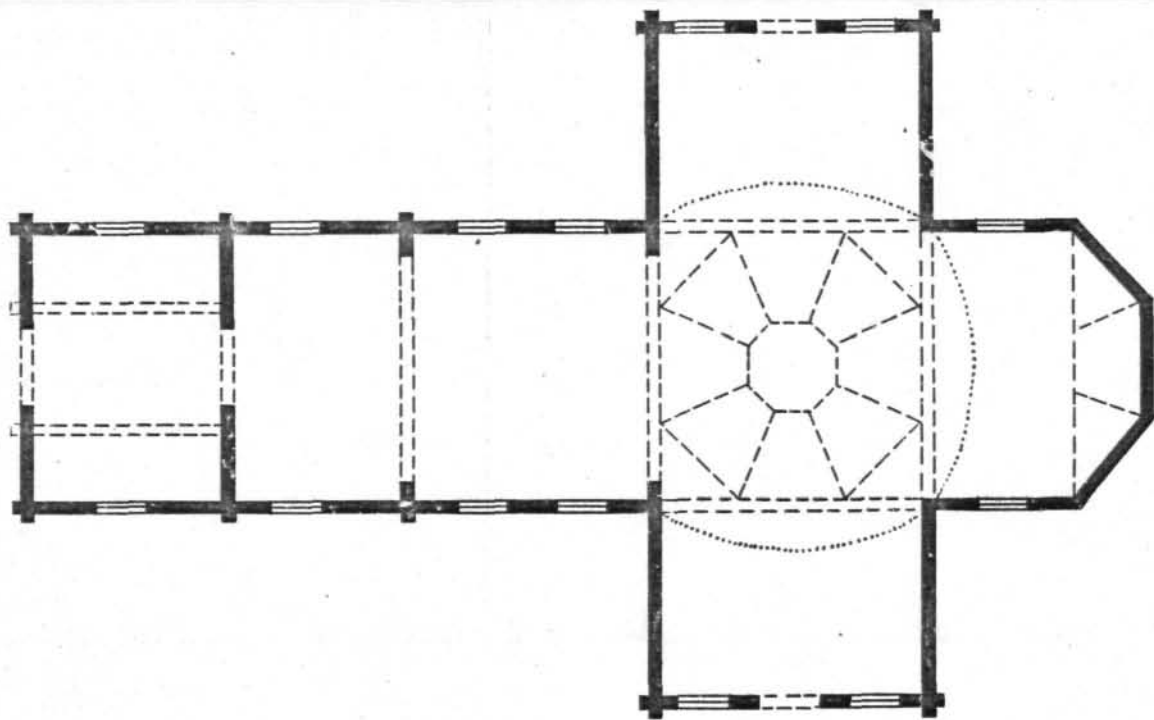
Полы деревянные. В ~~некоторых~~ нескольких окнах сохранились первоначальные решетчатые оконные переплеты и металлические решетки.

Максимальные габариты: /29,45 x 17,21/м.

ПЕНЗЕНСКАЯ ОБЛ.  
БЕЛИНСКИЙ Р-ОН.  
с. КАРСЛЕВКА  
ц. НИКОЛЬСКАЯ. 1754 г.  
ГЕНПЛАН.



ПЕНЗЕНСКАЯ ОБЛ.  
БЕЛИНСКИЙ Р-ОН.  
с. КАРСЛЕВКА  
Ц. НИКОЛЬСКАЯ. 1754 г.



0 10 м





Тенгемские область

Башкирские районы

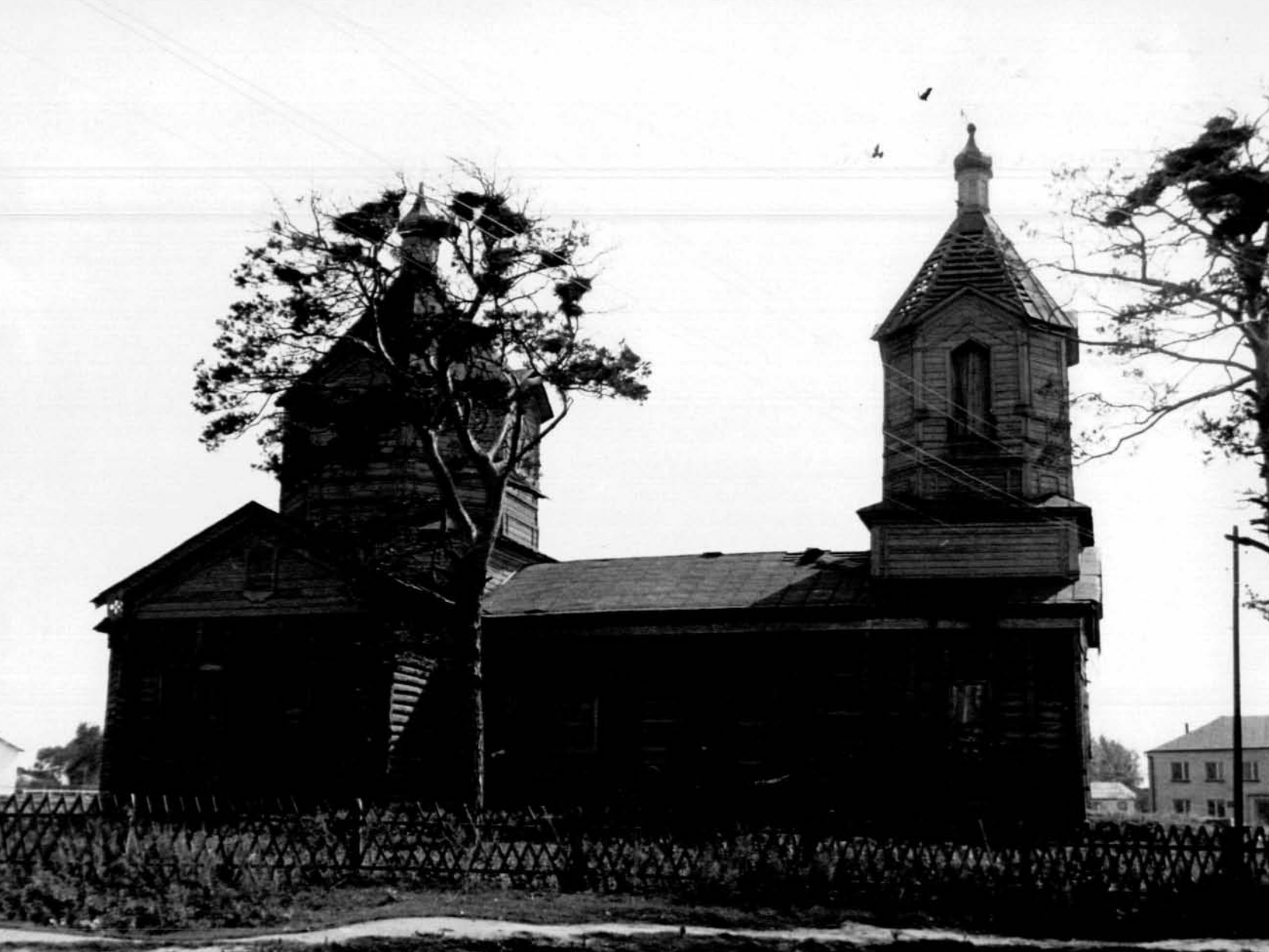
с. Каргаевки

Сергиев Архангельские, 1864 г.

Таморские местности



Тензевские от места  
Бешинский район  
с. Каряевца  
деревня церковь  
Архангельские, 1851 г.  
Фасад южный



Тещинская область  
Вешенский район  
с. Кареевское  
Деревенная урочье  
Архангельская, 1864 г.  
Фасад северный



Тане и скоре от несть  
Бешинский ратен  
с. Карсаевца  
Деревянная церковь  
Архангельское, 1864 г.  
Пасад восточный





Титулярное общество

Великолепный проект

с. Кареевка

Деревянная церковь

Архангельские, 1864 г.

Буд. с 1000 - закладка



Кеуене нае обмееь

Бешне кит ратан

с. Керсаевна + еревеннае

Церковь Архангеломане, 1864 г.

Заверше еие конокольи



Тензевские область  
Бенниевский район  
с. Карсеевка Дубовая  
деревня. Архангельские, 1864 г.  
Интерьер. Обитый вид.



Тензеская область

Бешинский район

с. Коссаева Деревенная

церковь. Архангельская, 1864 г.

Итсурская Транзунная

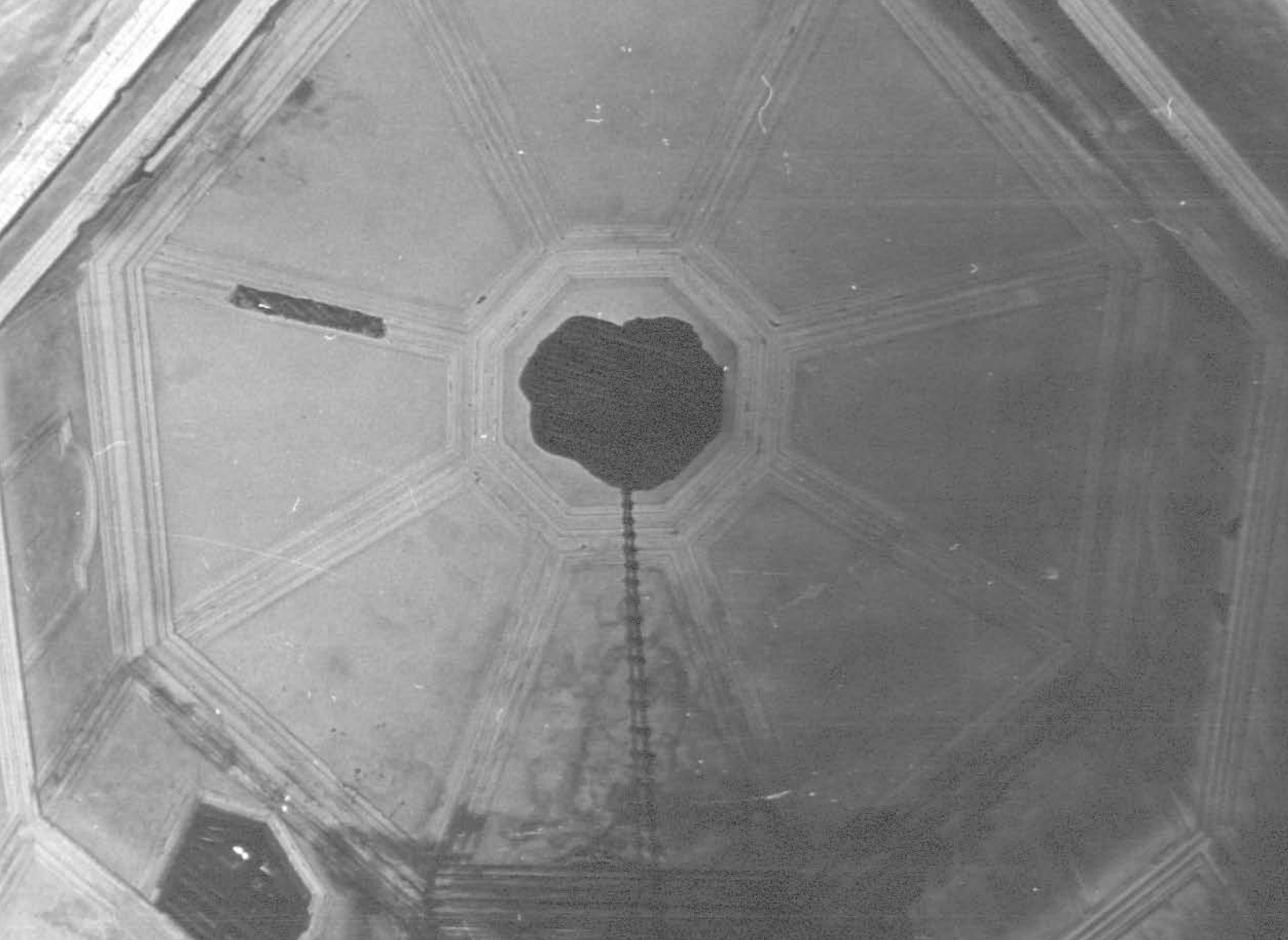




Тенденция в области  
Беншисент район  
с. Карсаевка Беревенная  
уездной. Архангельская, 1864г.  
Интерьер. Иллюстрация



Титулярная область  
Бенниевитъ гонимъ  
с. Карсаевна. Бере-  
вниане чернево Архангельская 1854 г.  
Июльевъ Алтарь



Тенюженские отчасти  
Бенниевити гентен  
с. Карсевична Д. Теревен-  
ная Дерусов Архангельские, 1854г.  
Утгубер "Тубо" храма

3.4.

-I.39.5.

МИНИСТЕРСТВО КУЛЬТУРЫ СССР ● ПАМЯТНИКИ ИСТОРИИ И КУЛЬТУРЫ СССР (недвижимые).....  
 СОЮЗНАЯ РЕСПУБЛИКА РСФСР. Госинспекция по охране памятников истории и культуры (индекс)  
 (наименование республиканского органа охраны)

Адрес ..... с. Карсаевка Бедняковского р-на Пензенской обл.  
 (АССР, край, область, район, автономная обл.; национальный округ, населенный пункт)

## УЧЕТНАЯ КАРТОЧКА

I. НАИМЕНОВАНИЕ ПАМЯТНИКА ..... П. Никольская

II. ТИПОЛОГИЧЕСКАЯ ПРИНАДЛЕЖНОСТЬ

памятник археологии	памятник истории	памятник архитектуры	памятник монумент, ис-ва
---------------------	------------------	----------------------	--------------------------

III. ДАТИРОВКА ПАМЯТНИКА ..... 1754 г.

IV. ХАРАКТЕР СОВРЕМЕННОГО ИСПОЛЬЗОВАНИЯ

по первоначальному помещению	культурно-просветительное	туристско-экскурсионное	лечебно-оздоровительное	жилые помещения	хозяйственное	не используется
						+

предлож. по использ.

V. ХАРАКТЕРИСТИКА ТЕХНИЧЕСКОГО СОСТОЯНИЯ

хорошее	среднее	плохое	агарийное
			+

VI. КАТЕГОРИЯ ОХРАНЫ

союзная	республ.	местная	не состоит
			+

наличие утвержденной охранной зоны

VII. НАЛИЧИЕ ДОКУМЕНТАЦИИ

да	нет
	+

паспорт ..... +

фотографии ..... II

обмеры ..... +

реставрационные материалы

место хранения докуме

Дата составления карточки ..... 25 апреля 1979 г.

органы охраны	реставрационные мастерские	музей, архив НИИ
союзный	республикан.	местные
	+	+

М. П.

Составитель арх. М. Федотова ..... Инспектор по охране памятников  
 (Ф., и., о., должность или профессия подпись) (Ф., и., о., подпись)

## УЧЕТНАЯ КАРТОЧКА (оборотная сторона)

Фото или схематический план



### Краткое описание

Ц. деревянная рубленая "в лапу" с ос-  
татками досчатой обшивки стоит на  
главной площади села на плоском ре-  
льефе. Типа "восьмерик на четверике"  
с двумя приделами и пятигранной абси-  
дой. Трапезная пятистенка. Трехъярусная  
шатровая колокольня.

Восьмерик перекрыт "небом" и покрыт ша-  
тром, аналогичным шатру колокольни.

Приделы перекрыты лучковыми сводами,  
алтарь — лучковым сводом и трехгранной  
конхой. Остальные потолки плоские.

Изнутри ц. оштукатурена "по дражке" и  
украшена карнизам и "тягам". Сохра-  
нился иконостас, продленный без раз-  
рыва в приделы. Оконные коробки не со-  
хранились. Полы деревянные.

Макс. размеры: /29,45 x 17,31/м.

Памятник интересен как пример русско-  
ской деревянной архитектуры сер. XIX в.  
во многом имитировавшей формы каме-  
ренной архитектуры.