

ПАМЯТНИКИ ИСТОРИИ И КУЛЬТУРЫ СССР
(НЕДВИЖИМЫЕ)

СОЮЗНАЯ РЕСПУБЛИКА РСФСР

Министерство культуры, Гос. инспекция по охране памятников истории и культуры
(наименование республиканского органа охраны памятников)

туры

П А С П О Р Т

Инициалы конструктора памятников
Котельникова Глеба Евгеньевича

I. НАИМЕНОВАНИЕ ПАМЯТНИКА

II. ТИПОЛОГИЧЕСКАЯ ПРИНАДЛЕЖНОСТЬ

памятник археологии	памятник истории	памятник архитектуры	памятник монумент. иск-ва
	5		

III. ДАТИРОВКА ПАМЯТНИКА (или дата исторического события, с которым связано возникновение памятника — для памятников истории)

1944 г.

IV. АДРЕС (местонахождение) ПАМЯТНИКА

Моск. обл., г. Москва, Ленинский р-н, Оруженский вал, 50, Полодевичье кладбище, участок 7, ряд 1.

(АССР, край, область, район, автономная обл.,

национальный округ; населенный пункт; пути подъезда)

V. ХАРАКТЕР СОВРЕМЕННОГО ИСПОЛЬЗОВАНИЯ

по первонач. назначению	культурно-просветит.	туристско-экскурсион.	лечебно-оздоровительн.	жилые помещения	хозяйственно	не используется
*	музей библ. клуб		больн. санат. л/отд.		учреждение торгов. промышл. склад	

ПРИЛОЖЕНИЯ:

- Фото общего вида I
- Фото фрагментов
- Генплан —
- Обмеры: план —
- фасад —
- разрез —
- Схематический план
- охранной зоны —

VI. ИСТОРИЧЕСКИЕ СВЕДЕНИЯ

- а) для памятников археологии — история возникновения, кем и когда производились разведки и раскопки, место хранения коллекций.
- для памятников истории — история возникновения: краткая характеристика событий и лиц, в связи с которыми объект приобрел значение памятника.
- для памятников архитектуры и монументального искусства — автор, строитель, заказчик, история создания.

Котельников Глеб Евгеньевич

Родился 18 (30) января 1872 г. Умер 22 ноября 1944 г.

Изобретатель авиационного ранцевого парашюта.

В 1894 г. окончил Киевское военное училище. Через три года ушел из армии и в течение 10 лет работает в авиационном ведомстве. В 1910-11 гг. изобретает первый военный парашют РК-1; в 1923 г. создал новую усовершенствованную модель РК-2, а в 1924 г. парашют-ранец РК-3. Он разработал также воздушный тормоз — парашют автоматического грузового парашюта, а также целый ряд военных грузовых парашютов. Принципы, разработанные Котельниковым, применяются во многих системах авиационных парашютов.

Автор книги: "История одного изобретения — русский парашют" 2-ое изд. М.-Л., 1939.

В 1941 г. по решению советского правительства эвакуирован из Ленинграда.

- б) перестройки и утраты, изменившие первоначальный облик памятника.

Не было

- в) реставрационные работы (общая характеристика, время, автор, место хранения документации)

Не проводилось

VII. ОПИСАНИЕ ПАМЯТНИКА

а) для памятников археологии	— характер культурного слоя, важнейшие находки.
для памятников истории	— характеристика памятника, наличие, текст и время установления мемориальной доски.
для памятников архитектуры	— основные особенности планировочной, композиционно-пространственной структуры и конструкций; характер декора фасадов и интерьеров; наличие живописи, скульптуры, прикладного искусства; строительный материал, основные габариты.
для памятников монумент. иск-ва	— основные особенности композиционного и колористического решения; тексты, материал, техника, размер.

На могиле изобретателя авиационного ранцевого парашюта Котельникова Г.Е. установлен бюст темносерого полированного гранита на высоком постаменте.

На лицевой части постамента выполнено барельефное изображение парашюта и облаков.

Перед памятником, на участке, положена доска из черного полированного лабрадора с текстом.

Тексты: на стеле — "Г.Е.Котельников — основоположник авиационного парашюта"

На доске — "Котельников Глеб Евгеньевич 30.I.1872 — 1944.22.XI. Котельникова Юлия Фасильевна 8.III.1878 — 1951.22.XI.художница."

Размеры: высота скульптуры — 98 см.

Постамент — высота — 144 см., сечение — 108 см x 82 см

Доска с текстом — 75 x 63 x 13 см

Могильный участок — 200 x 24 см обнесён рамой из черного полированного гранита для цветника.

б) общая оценка общественной, научно-исторической и художественной значимости памятника.

Памятник связан с именем Г.Е.Котельникова, внесшего большой вклад в развитие авиационной техники.

VIII. ОСНОВНАЯ БИБЛИОГРАФИЯ, АРХИВНЫЕ ИСТОЧНИКИ, ИКОНОГРАФИЧЕСКИЙ МАТЕРИАЛ

1. Глебов А., Залуцкий Г. Создатель авиационного парашюта, М.1951;

2. Залуцкий Г.В. Изобретатель авиационного парашюта Г.Е.Котельников.

3. Вестник воздушного флота, 1955, №II (статья Г.Горленко); М.1953;

4. Правда, 1972, 30 января;



Г.Е.КОТЕЛЬНИКОВ

ПРОТОКОЛ
АКАДЕМИКА
ПАРАШУТИЗМА

КОТЕЛЬНИКОВ
ГАЕВ ЕВГЕНЬЕВИЧ
30.1.1872 - 1957.02.21
КОТЕЛЬНИКОВА
ЮЛИЯ БАСИЛЬЕВНА
2.11.1878 - 1951.02.21
ХУДОЖНИЦА

МИНИСТЕРСТВО КУЛЬТУРЫ СССР ПАМЯТНИКИ ИСТОРИИ И КУЛЬТУРЫ СССР (недвижимые) ^{2.5.} ^{1.32.1.}
Индекс

СОЮЗНАЯ РЕСПУБЛИКА ~~РСФСР~~ Мин. культ. Гос. инспекция по охр. памятников ис-
наименование республиканского органа охраны

ТОРИИ И КУЛЬТУРЫ Моск. обл., г. Москва, Лен. р-н, Вручьевск. пер., д. 40, Новодер. кладб.
Адрес уч. 7, ряд 1
АССР, край, область; район, автономная обл.; национальный округ; населенный пункт

УЧЕТНАЯ КАРТОЧКА

I. НАИМЕНОВАНИЕ ПАМЯТНИКА Могила конструктора парашютов Котельникова Глеба
Звеньевича

II. ТИПОЛОГИЧЕСКАЯ ПРИНАДЛЕЖНОСТЬ

памятник археологии	памятник истории	памятник архитектуры	памятник монумент. ис-па

III. ДАТИРОВКА ПАМЯТНИКА 1941

IV. ХАРАКТЕР СОВРЕМЕННОГО ИСПОЛЬЗОВАНИЯ

по первоначальному назначению	культурно-просветительное	туристско-экскурсионное	лечебно-оздоровительное	жилое помещения	хозяйственное	не используется
<input checked="" type="checkbox"/>						

предлож. по использа. _____

V. ХАРАКТЕРИСТИКА ТЕХНИЧЕСКОГО СОСТОЯНИЯ

хорошее	среднее	плохое	аварийное
<input checked="" type="checkbox"/>			

VII. КАТЕГОРИЯ ОХРАНЫ

наличие утвержденной охранной зоны

союзная	республ.	местная	не состоит
	<input checked="" type="checkbox"/>	нет	

VI. НАЛИЧИЕ ДОКУМЕНТАЦИИ

паспорт	фотографии	обмеры	реставрационные материалы
<input checked="" type="checkbox"/>	<input checked="" type="checkbox"/>		

место хранения документов

органы охраны			реставрационные мастерские		музей, архив НИИ
союзный	республикан.	местный	республикан.	местные	
	<input checked="" type="checkbox"/>	<input checked="" type="checkbox"/>			

Дата составления карточки

" сентябрь 1978 г.

М. П.

Составитель С.И. Романин
ф., и., о., должность или профессия, подпись

Инспектор по охране памятников Кузнецов
ф., и., о., подпись

УЧЕТНАЯ КАРТОЧКА (оборотная сторона)

Фото или схематический план

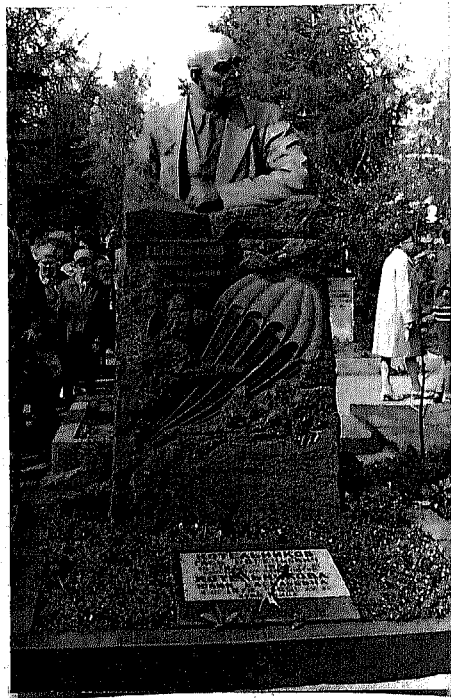


Фото Браунер, 1950.

Краткое описание

На могиле изобретателя авиационного ранцевого парашюта установлен бюст темносерого полированного гранита на высоком постаменте. На лицевой части постаamenta изображены парашют и облака.

Текст на стене: "Г. В. Котельников - основоположник авиационного парашюта"
Размеры: высота скульптуры - 63 см.
постамент - высота - 144 см., сечение - 1,08 м. х 0,88 м.
Доска с текстом: 70 х 83 х 13 см.

Перед памятником, на участке, полочена доска чёрного полированного лабрадора с текстом: "Котельников Глеб Евгеньевич 30.1.1872 - 1944.22.XI
Котельникова Юлия Васильевна 8.111.
1878 - 1951 22.XI художница."