



ПРАВИТЕЛЬСТВО МОСКВЫ

ДЕПАРТАМЕНТ КУЛЬТУРНОГО НАСЛЕДИЯ ГОРОДА МОСКВЫ

## П Р И К А З

15 ноября 2018 г.

895

№ \_\_\_\_\_

**О включении выявленного объекта культурного наследия "Доходный дом А.А.Пантелеева, 1874 г., архитектор Н.В.Колыбелин", расположенного по адресу: г. Москва, ул. Старая Басманная, д. 10, стр. 2, в единый государственный реестр объектов культурного наследия (памятников истории и культуры) народов Российской Федерации в качестве объекта культурного наследия регионального значения (памятника), об утверждении границ его территории и предмета охраны**

В соответствии со статьями 3.1, 18 Федерального закона от 25 июня 2002 г. № 73-ФЗ "Об объектах культурного наследия (памятниках истории и культуры) народов Российской Федерации", постановлением Правительства Москвы от 27 октября 2015 г. № 700-ПП "Об утверждении Положения о включении выявленного объекта культурного наследия в единый государственный реестр объектов культурного наследия (памятников истории и культуры) народов Российской Федерации в качестве объекта культурного наследия регионального значения или объекта культурного наследия местного (муниципального) значения" **приказываю:**

1. Согласиться с заключением (актом) государственной историко-культурной экспертизы от 18 мая 2018 г., выполненным аттестованным экспертом по проведению государственной историко-культурной экспертизы Е.Е.Соловьевой (приказ Министерства культуры Российской Федерации от 16 июня 2015 г. № 1723), содержащим вывод об обоснованности включения выявленного объекта культурного наследия "Доходный дом А.А.Пантелеева, 1874 г., архитектор Н.В.Колыбелин", расположенного по адресу: г. Москва, ул. Старая Басманная, д. 10, стр. 2, в единый государственный реестр объектов культурного наследия (памятников истории и культуры) народов Российской Федерации в качестве объекта культурного наследия регионального значения (памятника) с наименованием "Доходный дом А.А.Пантелеева, 1874 г., архитектор Н.В.Колыбелин".



2. Включить выявленный объект культурного наследия "Доходный дом А.А.Пантелеева, 1874 г., архитектор Н.В.Колыбелин", расположенный по адресу: г. Москва, ул. Старая Басманная, д. 10, стр. 2, в единый государственный реестр объектов культурного наследия (памятников истории и культуры) народов Российской Федерации в качестве объекта культурного наследия регионального значения (памятника) с наименованием "Доходный дом А.А.Пантелеева, 1874 г., архитектор Н.В.Колыбелин".

3. Утвердить границы территории объекта культурного наследия регионального значения (памятника) "Доходный дом А.А.Пантелеева, 1874 г., архитектор Н.В.Колыбелин", расположенного по адресу: г. Москва, ул. Старая Басманная, д. 10, стр. 2, согласно приложению 1 к настоящему приказу.

4. Утвердить режим использования территории объекта культурного наследия регионального значения (памятника) "Доходный дом А.А.Пантелеева, 1874 г., архитектор Н.В.Колыбелин", расположенного по адресу: г. Москва, ул. Старая Басманная, д. 10, стр. 2, согласно приложению 2 к настоящему приказу.

5. Утвердить предмет охраны объекта культурного наследия регионального значения (памятника) "Доходный дом А.А.Пантелеева, 1874 г., архитектор Н.В.Колыбелин", расположенного по адресу: г. Москва, ул. Старая Басманная, д. 10, стр. 2, согласно приложению 3 к настоящему приказу.

6. Исключить выявленный объект культурного наследия "Доходный дом А.А.Пантелеева, 1874 г., архитектор Н.В.Колыбелин" из перечня выявленных объектов культурного наследия города Москвы.

7. Признать утратившими силу пункты 2 и 3 приказа Департамента культурного наследия города Москвы от 10 марта 2017 г. № 148 "О включении объекта, обладающего признаками объекта культурного наследия, расположенного по адресу: ул. Старая Басманная, д. 10, стр. 2, в перечень выявленных объектов культурного наследия города Москвы и об утверждении границ его территории".

8. Контроль за выполнением настоящего приказа возложить на заместителя руководителя Департамента культурного наследия города Москвы – главного археолога города Москвы Л.В.Кондрашева.

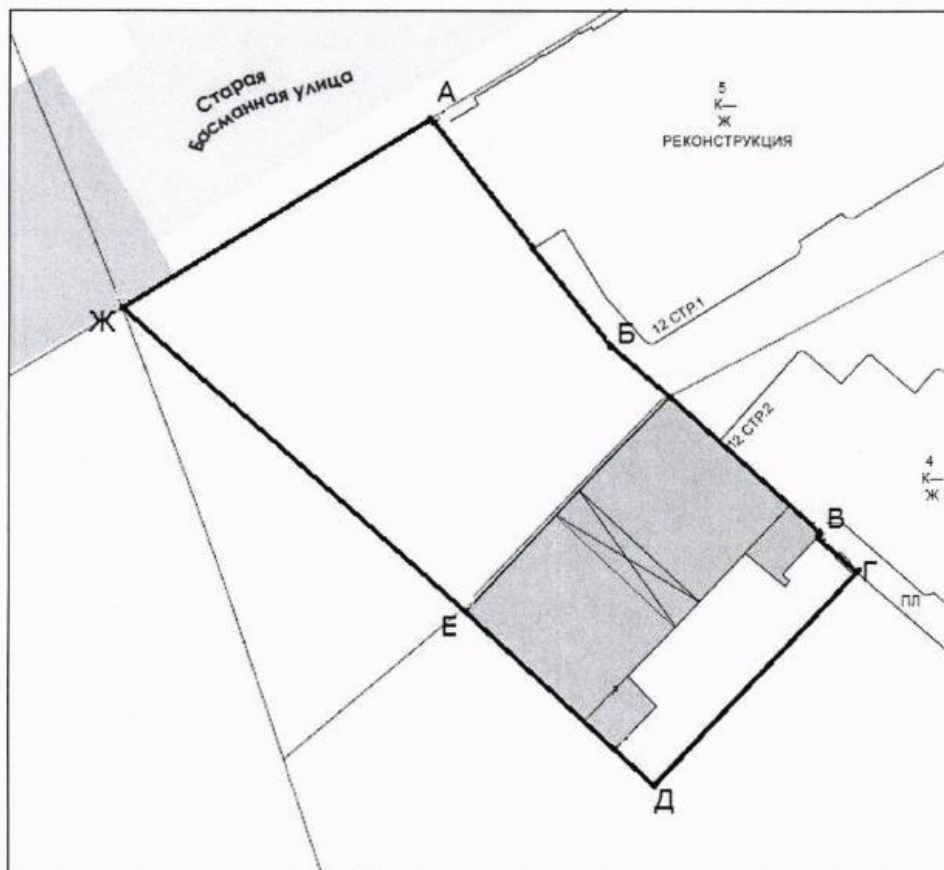
Руководитель






А.А.Емельянов

**Границы территории объекта культурного наследия  
регионального значения (памятника) "Доходный дом А.А.Пантелеева,  
1874 г., архитектор Н.В.Колыбелин", расположенного по адресу:  
г. Москва, ул. Старая Басманная, д. 10, стр. 2**

**1. Графическое описание местоположения границ территории  
объекта культурного наследия**



**Условные обозначения:**

-  - границы территории объекта культурного наследия;
-  **А** - характерные (поворотные) точки границ территории объекта культурного наследия;
-  - объект культурного наследия.

**2. Перечень координат характерных (поворотных) точек границ территории объекта культурного наследия**

Обозначение характерной (поворотной) точки	Координаты характерных (поворотных) точек в местной системе координат (МСК)	
	X	Y
А	10095,60	10909,88
	10095,88	10909,53
	10104,23	10899,03
Б	10110,76	10890,96
	10115,71	10886,72
В	10128,30	10875,23
	10128,06	10874,97
Г	10131,28	10872,01
Д	10114,40	10854,04
	10111,18	10857,03
Е	10098,68	10868,63
Ж	10069,87	10894,08
А	10095,60	10909,88

---



**Режим использования территории  
объекта культурного наследия регионального значения (памятника)  
"Доходный дом А.А.Пантелеева, 1874 г., архитектор Н.В.Колыбелин",  
расположенного по адресу: г. Москва, ул. Старая Басманная, д. 10, стр. 2**

На территории объекта культурного наследия регионального значения (памятника):

1. Разрешается:

1.1. Проведение работ по сохранению объекта культурного наследия или его отдельных элементов, сохранению историко-градостроительной или природной среды объекта культурного наследия, в том числе устройство современных сходов и ступеней, пандусов, подпорных стенок откосов и ограждений.

1.2. Проведение изыскательских, проектных, земляных, хозяйственных и иных работ, осуществление которых не может ухудшить состояние объекта культурного наследия, нарушить его целостность и сохранность.

1.3. Озеленение и благоустройство территории.

1.4. Прокладка и реконструкция (ремонт, капитальный ремонт) дорог и элементов их обустройства, а также инженерных коммуникаций и сооружений, не нарушающие целостность объекта культурного наследия и не создающие угрозы его повреждения, разрушения или уничтожения, угрозы пожара.

1.5. Проведение археологических полевых работ.

1.6. Освоение подземного пространства в соответствии с проектом приспособления объекта культурного наследия к современному использованию при условии отсутствия негативного влияния на сохранность данного объекта культурного наследия в его исторической среде.

1.7. Ведение хозяйственной деятельности, не противоречащей требованиям обеспечения сохранности объекта культурного наследия и позволяющей обеспечить функционирование объекта культурного наследия в современных условиях.

2. Обеспечивается:

2.1. Запрет или ограничение движения транспортных средств в случае, если движение транспортных средств создает угрозу нарушения целостности и сохранности объекта культурного наследия.

2.2. Доступность объекта культурного наследия в целях его экспонирования, сохранения его традиционного визуального восприятия с основных видовых точек и смотровых площадок.

2.3. Реализация мер пожарной безопасности.

2.4. Реализация мер экологической безопасности.

2.5. Защита объекта культурного наследия от динамических воздействий.

3. Запрещается:

3.1. Проведение строительных работ, за исключением работ по сохранению объекта культурного наследия или его отдельных элементов, сохранению историко-градостроительной или природной среды объекта культурного наследия.

3.2. Увеличение объемно-пространственных характеристик существующих на территории объекта культурного наследия объектов капитального строительства.

---



**Предмет охраны**  
**объекта культурного наследия регионального значения (памятника)**  
**"Доходный дом А.А.Пантелеева, 1874 г., архитектор Н.В.Колыбелин",**  
**расположенного по адресу: г. Москва, ул. Старая Басманная, д. 10, стр. 2**

Предметом охраны объекта культурного наследия являются:

местоположение и градостроительные характеристики здания 1874 года, участвующего в формировании застройки улицы Старой Басманной, его роль в композиционно-планировочной структуре квартала (согласно схеме предмета охраны);

объемно-пространственная композиция П-образного в плане трехэтажного с подвалом и мезонином здания 1874 года, включая ризалиты и проездную арку, высотные отметки по венчающему карнизу и фигурному фронтому мезонина (согласно схеме предмета охраны);

крыша 1874 года, характер кровельного покрытия, конфигурация, высотные отметки по конькам, печные трубы, слуховые окна;

композиционное решение и архитектурно-художественное оформление фасадов 1874 года, включая размер, форму, местоположение, оформление оконных и дверных проемов, в том числе лучковое завершение окон, полуциркульное завершение окон третьего этажа центрального и боковых ризалитов, профилированные тянутые наличники окон, "фартуки" окон третьего этажа, пилястры, фигурный фронтон над мезонином с тремя прямоугольными окнами, междуэтажные профилированные карнизы, венчающий карниз, декорированный "сухариками" (согласно схеме предмета охраны);

материал и характер отделки фасадных поверхностей здания 1874 года: гладкая штукатурка, покраска по кирпичу;

колористическое решение фасадов 1874 года;

пространственно-планировочная структура интерьеров здания в пределах капитальных стен и перекрытий 1874 года (согласно схеме предмета охраны);

капитальные стены и перекрытия 1874 года, их конструкция и материал, включая лучковый свод проездной арки (согласно схеме предмета охраны);

лестница 1874 года, ее местоположение, конструкция, материал,

декоративное оформление, включая профилированные карнизы потолков лестничной клетки (согласно схеме предмета охраны);

рисунок расстекловки, колористическое решение столярных заполнений оконных проемов 1874 года.

Изменение предмета охраны может быть осуществлено в порядке и случаях, предусмотренных законодательством об объектах культурного наследия.

---



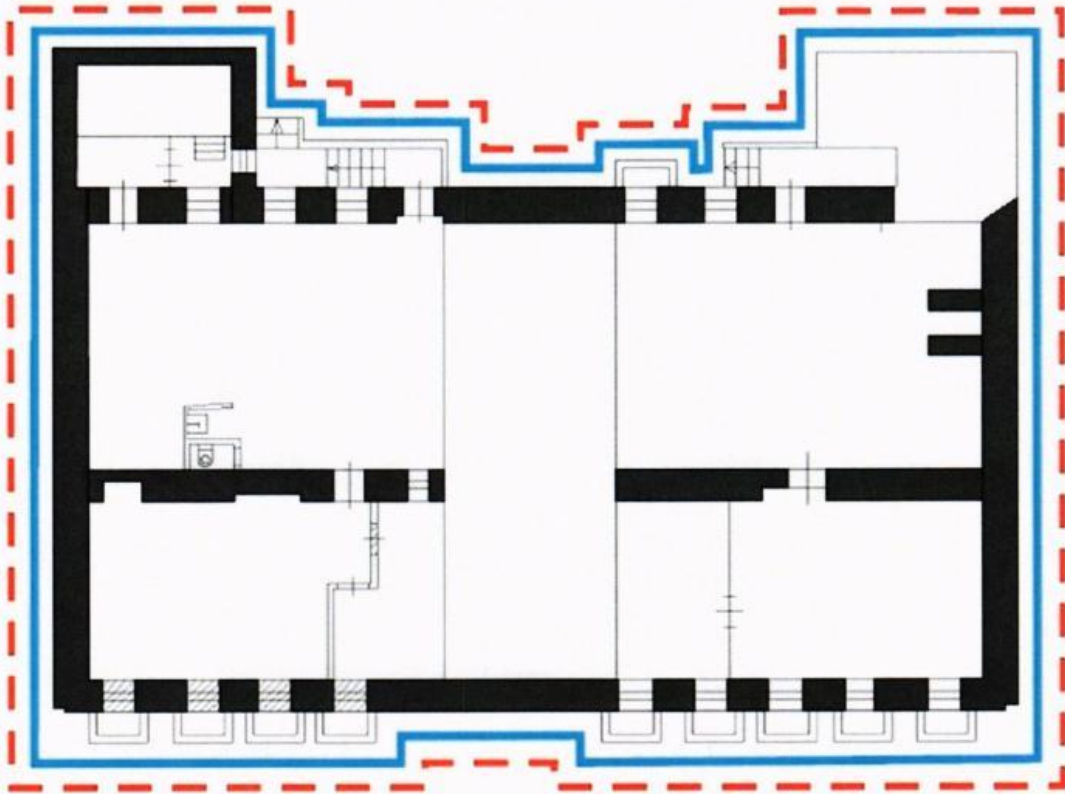
Приложение  
к предмету охраны объекта культурного  
наследия регионального значения  
(памятника) "Доходный дом  
А.А.Пантелеева, 1874 г., архитектор  
Н.В.Колыбелин", расположенного по  
адресу: г. Москва, ул. Старая Басманная,  
д. 10, стр. 2

**Схема предмета охраны объекта культурного наследия регионального значения (памятника) "Доходный дом А.А.Пантелеева, 1874 г., архитектор Н.В.Колыбелин", расположенного по адресу: г. Москва, ул. Старая Басманная, д. 10, стр. 2**

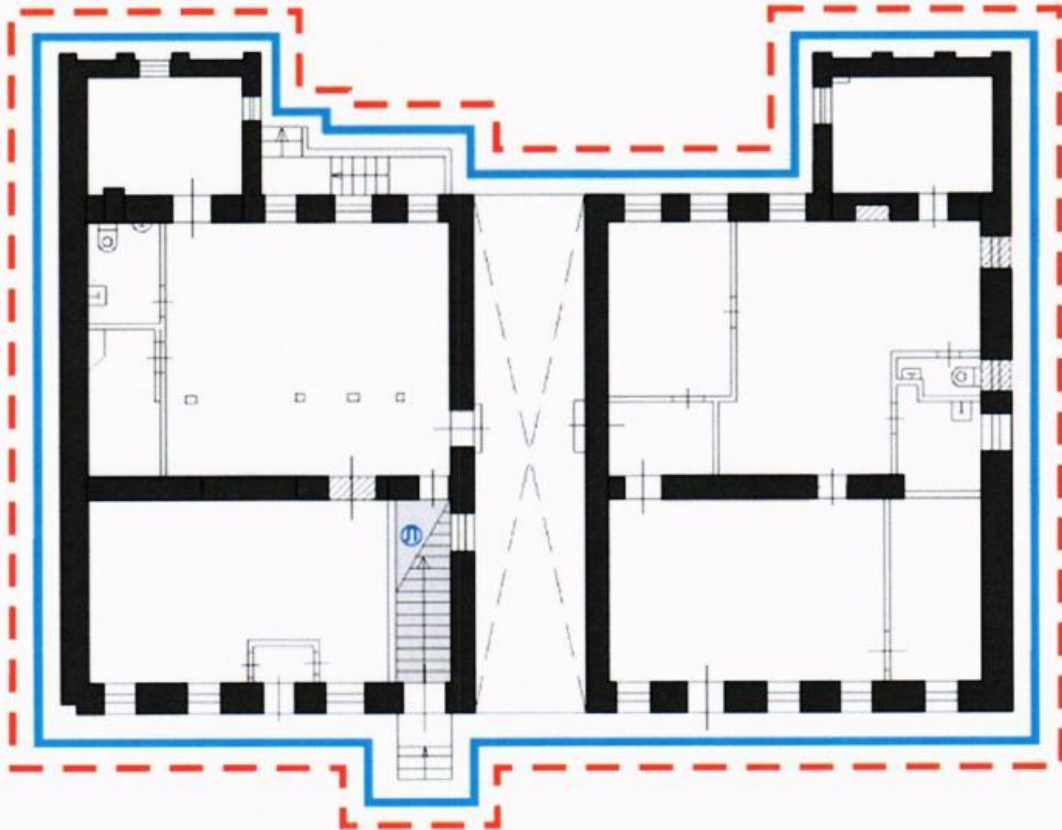
1. Местоположение и градостроительные характеристики здания



2. Подвал

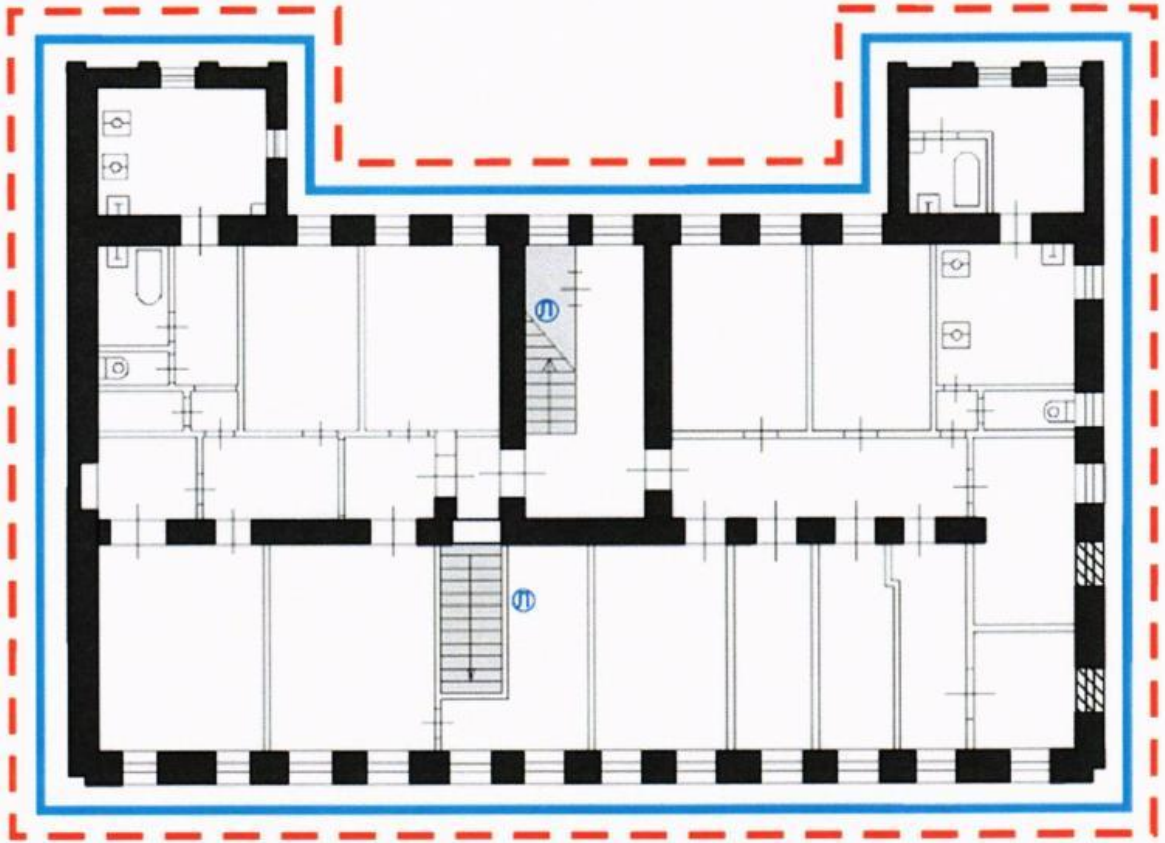


3. Первый этаж

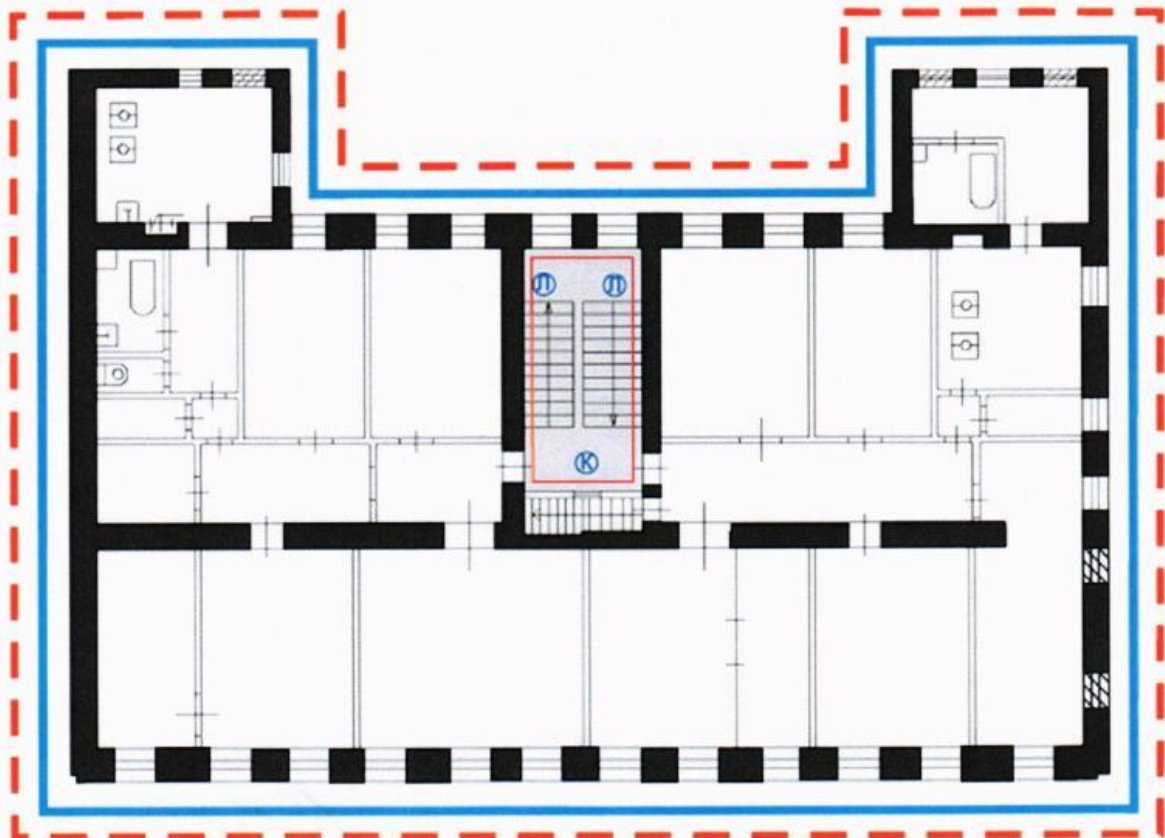


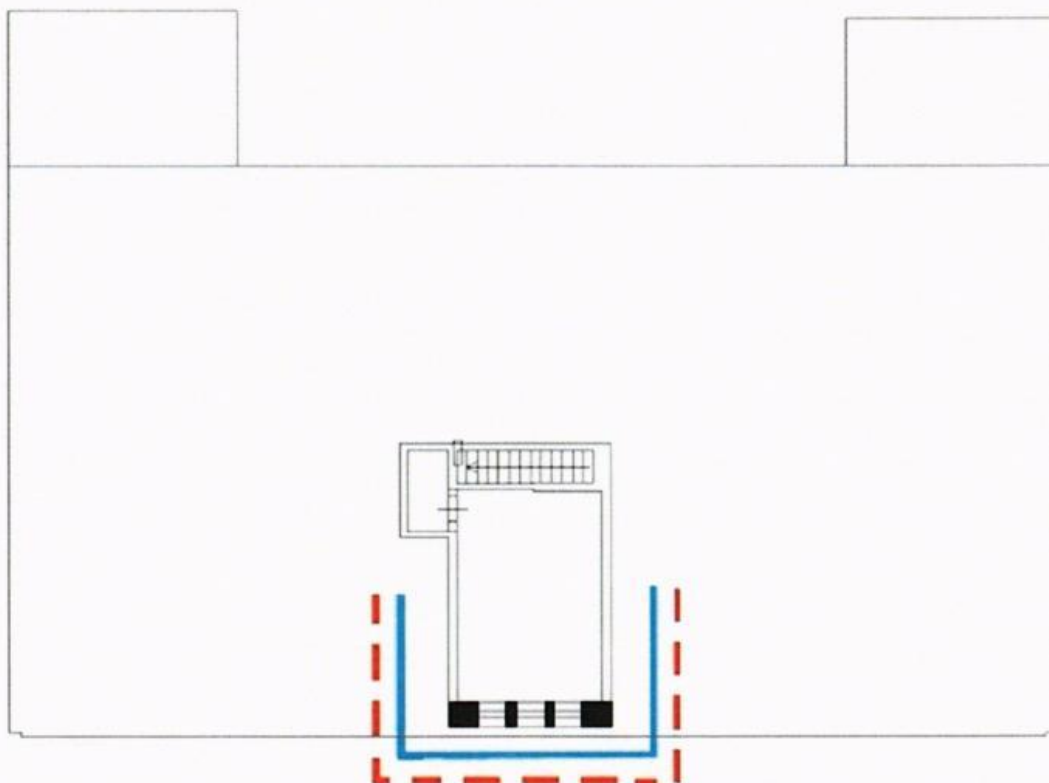


## 4. Второй этаж



## 5. Третий этаж





#### Условные обозначения:



- объект культурного наследия регионального значения (памятник) "Доходный дом А.А.Пантелеева, 1874 г., архитектор Н.В.Колыбелин";



- объемно-пространственная композиция здания 1874 года;



- композиционное решение и архитектурно-художественное оформление фасадов здания 1874 года;



- пространственно-планировочная структура интерьеров здания 1874 года;



- капитальные стены и перекрытия 1874 года;





- лестница 1874 года;



- профилированные карнизы потолков лестничной клетки.

---

**ПРОЕКТ ПРИКАЗА ВНЕСЕН:**

Заместитель руководителя Департамента культурного наследия города Москвы – главный археолог города Москвы


  
Л.В.Кондрашев  
" " 2018 г.

**ПРОЕКТ ПРИКАЗА ПОДГОТОВЛЕН:**

Начальник Управления государственного учета и экспертизы объектов культурного наследия


  
М.Э.Иванов  
" " 2018 г.

Начальник отдела государственной историко-культурной экспертизы Управления государственного учета и экспертизы объектов культурного наследия

  
С.А.Рождественская  
" " 2018 г.

**ИСПОЛНИТЕЛЬ:**

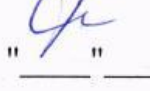
Советник отдела государственного учета Управления государственного учета и экспертизы объектов культурного наследия

  
Т.Е.Сучкова  
" " 2018 г.

Подлежит официальному опубликованию и размещению в общедоступных справочных информационных системах


  
Т.Е.Сучкова  
" " 2018 г.


Не подлежит размещению во внутренней справочной информационной системе Департамента

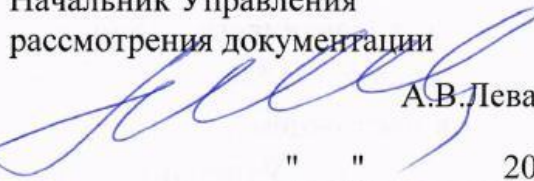
  
Т.Е.Сучкова  
" " 2018 г.

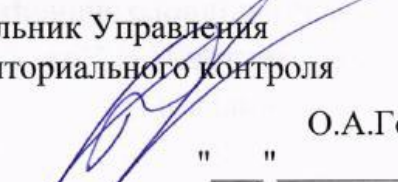
**ПРОЕКТ ПРИКАЗА СОГЛАСОВАН:**

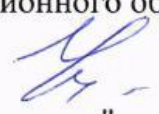
*cc* Первый заместитель руководителя Департамента культурного наследия города Москвы – главный инспектор в области государственной охраны объектов культурного наследия города Москвы

  
С.М.Мирзоян  
" " 2018 г.

Начальник Правового управления  
  
А.М.Зуева  
" 14 " 11 2018 г.

Начальник Управления рассмотрения документации  
  
А.В.Леванова  
" " 2018 г.

Начальник Управления территориального контроля  
  
О.А.Голосной  
" " 2018 г.

Начальник Управления документационного обеспечения и контроля  
  
Г.И.Чернякова  
" " 2018 г.

Список рассылки: Мирзояну С.М., Кондрашеву Л.В., Левановой А.В., Голосному О.В., Добрянину С.В., Сафронову В.М., Захаровой О.А., Иванову М.Э., Черняковой Г.И., Тюмерову В.В., ОАТИ города Москвы, Мосгосстройнадзор, Москомархитектура, ДГИ, префектура ЦАО

  
9.11.18 