

## ПАМЯТНИКИ ИСТОРИИ И КУЛЬТУРЫ СССР

(недвижимые)

СОЮЗНАЯ РЕСПУБЛИКА СССР

Министерство культуры, Главное управление охраны памятников истории и культуры  
(наименование республиканского органа охраны памятников)

02 011610007

## ПАСПОРТ

I. НАИМЕНОВАНИЕ ПАМЯТНИКА

Братская могила партизанII. ТИПОЛОГИЧЕСКАЯ  
ПРИНАДЛЕЖНОСТЬ

памятник археологии	памятник истории	памятник архитектуры	памятник монумент иск-ва
	3		

III. ДАТИРОВКА ПАМЯТНИКА (или дата исторического события, с которым связано возникнове-  
ние памятника — для памятников истории)

1919 г.

IV. АДРЕС (местонахождение) ПАМЯТНИКА

(АССР, край, область, район, автономная обл.,

Алтайский край, Залесовский район, с. Борисово

национальный округ, населенный пункт; пути подъезда)

V. ХАРАКТЕР  
СОВРЕМЕННОГО  
ИСПОЛЬЗОВАНИЯ

по перво- нач. назна- чению	культурно- просветит.	туристско- экскурсион.	лечеб- но- оздоров.	жилые помещен.	хозяйст- вен.	не исполь- зуют
+	музей, клуб, библ.		больн., санат., д/отд.		учрежд. торговли промышл. склад	

ПРИЛОЖЕНИЯ:

Фото общего вида—  
 Фото фрагментов— I  
 Генплан—  
 Обмеры: план—  
           фасад—  
           разрез—  
 Схематический план  
 охранной зоны—

## VI. ИСТОРИЧЕСКИЕ СВЕДЕНИЯ

(а)	для памятников археологии	— история возникновения, кем и когда производились разведки и раскопки, место хранения коллекций
	для памятников истории	— история возникновения: краткая характеристика событий и лиц, в связи с которыми объект приобрел значение памятника
	для памятников археологии и монументального искусства	— автор, строитель, заказчик, история создания.

Осенью 1919 г. в боях с колчаковцами погибло несколько жителей села Борисово, находившихся в партизанских отрядах. После разгрома колчаковщины их останки были похоронены в родном селе.

б) перестройки и утраты, изменившие первоначальный облик памятника.

В 1957 г. памятник на мо иле был заново перестроен.

в) реставрационные работы (общая характеристика, время, автор, место хранения документации).

нет

для памятников архитектуры	—характер культурного слоя, важнейшие находки
для памятников истории	—характеристика памятника, наличие, текст и время установления —мемориальной доски
для памятников архитектуры	—основные особенности планировочной, композиционно-пространственной структуры и конструкций: характер декора фасадов и интерьеров; наличие живописи, скульптуры, прикладного искусства; строительный материал, основные габариты
для памятников монумент. иск-ва	—основные особенности композиционного и колористического решения; текст, материал, техника, размер.

Надгробие размером 2м x 2,5м x 0,5м.

Материал надгробия - кирпич, облицованный цементом.

В верхней части надгробия имеется трапециевидная ниша размером 1,5м x 1,7м x 0,1м, в центре которой находится трехступенчатое трапециевидное возвышение. Его размеры:

1-я ступень - 0,7м x 0,05м x 0,9м;

2-я ступень - 0,5м x 0,08м x 0,7м;

3-я ступень - 0,4м x 0,08м x 0,7м.

Памятник в форме призмы с завершением в виде усеченной пирамиды. Материал памятника - кирпич с цементной облицовкой.

Размеры памятника - 1,2м x 0,4м x 2м.

Надгробие и памятник окрашены в серебряный цвет. Могила огорожена металлической оградой размером 20м x 15м x 1,3м.

На территории о рады посажены деревья.

4) общая оценка общественной, научно-исторической и художественной значимости памятника

Памятник истории, отражающий события гражданской войны.

VIII. ОСНОВНАЯ БИБЛИОГРАФИЯ, АРХИВНЫЕ ИСТОЧНИКИ, ИКОНОГРАФИЧЕСКИЙ МАТЕРИАЛ

Уманский А.П. По памятным местам Октябрьской революции и гражданской войны в Алтайском крае. Рукопись. ЛАЭИ АГУ, № 470.

# IX. ТЕХНИЧЕСКОЕ СОСТОЯНИЕ

для памятников археологии	культурного слоя	хорошее	среднее	плохое	аварийное
для памятников архитектуры и истории	важнейших находок				
	конструкций стен				
	покрытий				
	потолков				
	пола				
	декора фасадов				
	интерьеров				
в интерьере:	живописи				
	скульптурм				
	прикл. иск-ва				
для памятников монументального искусства	цоколя				
	постаumenta				
	скульптурм		+		
	грунта				
	красочного слоя		+		

# X. СИСТЕМА ОХРАНЫ

а) категория охраны

местная	республ.	союзная	не состоит
			+

б) дата № документа о принятии под охрану

**НЕТ**

в) границы охранной зоны и зоны регулирования застройки (краткое описание со ссылкой на утверждающий документ)

**не установлены**

г) балансовая принадлежность и конкретное использование **Могила находится на территории, под-**

**чиненной сельскому Совету с. Воронцово**

д) дата и № охранного документа **НЕТ**

Дата составления паспорта

Составитель

22 февраля 198 г.

Иванова О.Г. **Инс**

М. П. **Инспектор по охране памятников**

АГУ

*Иванова*  
подпись

**Иванова О.Г.**

подпись





СОЮЗНАЯ РЕСПУБЛИКА РСФСР Министерство культуры, Главноуправление охраны памятников истории и культуры (наименование республиканского органа охраны)

Адрес Алтайский край, Залесовский район, с. Богородское  
(район, автономная обл.; автономная обл.; цеск. пункт)

**УЧЕТНАЯ КАРТОЧКА**

I. НАИМЕНОВАНИЕ ПАМЯТНИКА Братская могила партизан

II. ТИПОЛОГИЧЕСКАЯ ПРИНАДЛЕЖНОСТЬ

Памятник археологии	Памятник истории	Памятник архитектуры	Памятник монумент. ис-ва
	+		

III. ДАТИРОВКА ПАМЯТНИКА 1919 г.

IV. ХАРАКТЕР СОВРЕМЕННОГО ИСПОЛЬЗОВАНИЯ

По первоначальному назначению	Культурно-просветительное	Туристско-экскурсионное	Лечебно-оздоровительн.	Жилые помещения	Хозяйств-венное	Не используется
+						

Предлож. по использ.

V. ХАРАКТЕРИСТИКА ТЕХНИЧЕСКОГО СОСТОЯНИЯ

Хорошее	Среднее	Плохое	Аварийное
	+		
Союзная	Республ.	Местная	Не состоит
			+

VI. КАТЕГОРИЯ ОХРАНЫ

Наличие утвержденной охранной зоны	Да	Нет
		+

VII. НАЛИЧИЕ ДОКУМЕНТАЦИИ

Паспорт	Фотографии	Обмеры	Реставрационные матер.
+	+	+	

Место хранения документов  
Дата составления карточки 22 февраля 1933 г.  
М. П.

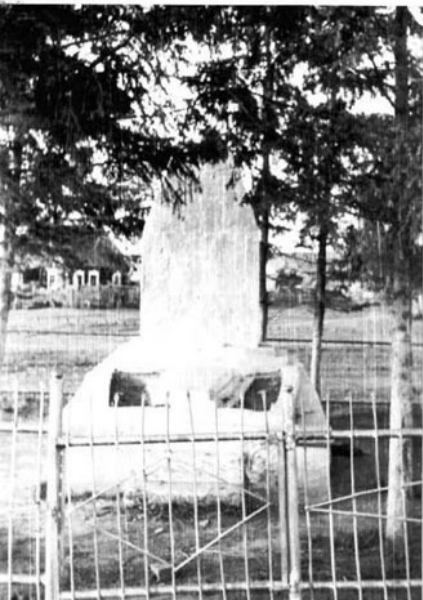
Органы охраны			Реставрацион. мастерские		Музей, архив. НИИ
союзный	республикан.	местный	республикан.	местные	
		+			

Составитель Мальцев Г. Г., ст. инженер НИС АГУ Инспектор по охране памятников Зыкова О. Г.  
(Ф., и., о., должность или профессия, подпись) (Ф., и., о., подпись)



*Мальцев*

Фото или схематический план



Краткое описание

Надгробие из кирпича, облицовано цементом. Его размеры—2м х 2,5м х 0,5м. В верхней части надгробия сделана трапециевидная ниша размером 1,5м х 1,7м х 0,1м, в центре которой находится 3-х ступенчатое трапециевидное возвышение.

Размеры возвышения:

1-я ступень—0,7м х 0,65м х 0,9м;

2-я ступень—0,5м х 0,68м х 0,7м;

3-я ступень—0,4м х 0,68м х 0,7м.

Памятник в форме призмы с завершением в виде усеченной пирамиды. Материал памятника—кирпич, облицован цементом.

Размеры памятника—1,2м х 0,4м х 2м.

Надгробие и памятник окрашены в серебряный цвет. Могила огорожена металлической оградой размером 20м х 15м х 1,5м. На территории ограды посажены деревья.