

МИНИСТЕРСТВО КУЛЬТУРЫ СССР

ПАМЯТНИКИ ИСТОРИИ И КУЛЬТУРЫ СССР

(НЕДВИЖИМЫЕ)

5800000430

СОЮЗНАЯ РЕСПУБЛИКА

РСФСР

Министерство культуры. Главное управление охраны, реставрации

(наименование республиканского органа охраны памятников)

и использования памятников

ПАСПОРТ

I. НАИМЕНОВАНИЕ ПАМЯТНИКА Дом жилой Г.И.Соколовского

II. ТИПОЛОГИЧЕСКАЯ
ПРИНАДЛЕЖНОСТЬ

памятник археологии	памятник истории	памятник архитектуры	памятник монумент искусства
		2	

III. ДАТИРОВКА ПАМЯТНИКА (или дата исторического события, с которым связано возникнове-
ние памятника—для памятников истории)

1899 г.

IV. АДРЕС (местонахождение) ПАМЯТНИКА Пензенская обл., Мокшанский р-н,

(АССР, край, область, район, автономная обл.,

п.г.т.Мокшан, ул.Пензенская, 13/ ул.Урицкого

национальный округ; населенный пункт; пути подъезда)

V. ХАРАКТЕР
СОВРЕМЕННОГО
ИСПОЛЬЗОВАНИЯ

по перво- нач. назна- чению	культурно- просветит.	туристско- экскурсион.	лечебно- оздорови- тельн.	жилые помещения	хозяйст- венное	не исполь- зуется
	музей библ. клуб		больн. санат. д.отд.		учреждение торгов. промышл. склад	

ПРИЛОЖЕНИЯ:

Фото общего вида— 4

Фото фрагментов— 2

Генплан—

Обмеры: план— I

фасад—

разрез—

Схематический план

охранной зоны—

VI. ИСТОРИЧЕСКИЕ СВЕДЕНИЯ

а)	для памятников археологии	— история возникновения, кем и когда производились разведки и раскопки, место хранения коллекций.
	для памятников истории	— история возникновения: краткая характеристика событий и лиц, в связи с которыми объект приобрел значение памятника.
	для памятников архитектуры и монументального искусства	— автор, строитель, заказчик, история создания.

Дом построен в 1899 г. Григорием Ивановичем Соколовским, который сдавал подвальное помещение в наем: с октября 1909 г. в нем жил Николай Александрович Шеглов, который содержал там же часовой магазин, а рядом с домом имел фотографический павильон.

В советское время здесь размещалось почтовое отделение. На здании установлена мемориальная доска, утверждающая, что в нем в 1933-1935 гг. жил и работал Герой Советского Союза, политрук панфиловцев Василий Георгиевич Клочков (1911-1941), работавший в это время в районном отделе связи бухгалтером. Однако эти сведения неверны, так как во время работы в Мокшане В.Г. Клочкова в 1933-34 гг. отделение связи и почта помещались на первом этаже двухэтажного деревянного дома, на втором этаже которого жила сестра Героя с мужем Михаилом Семеновичем Непша, где также жил и сам В.Г. Клочков. (2).

б) перестройки и утраты, изменившие первоначальный облик памятника

Заложены четыре оконных проема западного фасада и один проем нижнего этажа на южном фасаде. Вместо дверного проема на западном фасаде сделан оконный. Северо-западный угол пристройки укреплен контрфорсом. Внутренняя планировка изменена.

в) реставрационные работы (общая характеристика, время, автор, место хранения документации) **не проводились**

VII. ОПИСАНИЕ ПАМЯТНИКА

для памятников археологии	— характеристика культурного слоя, важнейшие находки.
для памятников истории	— характеристика памятника, наличие, текст и время установления мемориальной доски.
а) для памятников архитектуры	— основные особенности планировочной, композиционно-пространственной структуры и конструкций; характер декора фасадов и интерьеров; наличие живописи, скульптуры, прикладного искусства; строительный материал, основные габариты.
для памятников монумент. иск-ва	— основные особенности композиционного и колористического решения; тексты, материал, техника, размер.

Расположенное на пересечении улиц Пензенской и Урицкого, одноэтажное с подвалом, который со стороны ул. Пензенской из-за уклона местности выглядит как полуподвальный этаж, кирпичное здание имеет Г-образную форму, образованную за счет пристроенного по линии ул. Урицкого к основному прямоугольному объему небольшого одноэтажного объема.

Главный южный фасад, выходящий на ул. Пензенскую, семиоконный, причем в крайних осях на каждом этаже окна сдвоенные. Прямоугольные оконные проемы обрамляются наличниками, боковые стойки которых выполнены в виде полуколонн. У нижних окон перемычки проемов отмечены замковым камнем, а сандрики сделаны прямыми. У верхних окон сандрики имеют ломаную форму (прямоугольное подвышение).

Центр фасада подчеркнут трапециевидным аттиком с круглым окном на чердак. Междуетажный карниз украшен поребриком, венчающий — городками. Углы здания отмечены рустованными пилястрами. У юго-западного угла к зданию пристроен небольшой кирпичный объем — тамбур перед входом в подвал. Другой вход в подвал находится с восточной стороны — под верхней площадкой лестницы, ведущей на верхний этаж. Парадный вход на лестницу с улицы оформлен крыльцом с двухскатным навесом.

На боковом западном фасаде шесть окон, причем четыре из них заложены, а одно сделано на месте дверного проема. Наличники всех окон, за исключением нового, такие же, как у окон верхнего этажа южного фасада. Северо-западный угол пристройки укреплен контрфорсом.

Оконные проемы дворовых фасадов без наличников. (см. вкладки)

б) общая оценка общественной, научно-исторической и художественной значимости памятника.

Является примером каменного жилого дома к. XIX в., заметно выделяющегося среди окружающей застройки благодаря своему декору, выполненному в эклектичной манере.

VIII ОСНОВНАЯ БИБЛИОГРАФИЯ, АРХИВНЫЕ ИСТОЧНИКИ, ИКОНОГРАФИЧЕСКИЙ МАТЕРИАЛ.

1. ГАПО, ф. 158, оп. 3, д. 1026. Улица Лукьяновская. Перепись недвижимого имущества 1910 г.

2. Осипов В. О. Политрук Ключков. — Саратов, 1982. — С. 56.

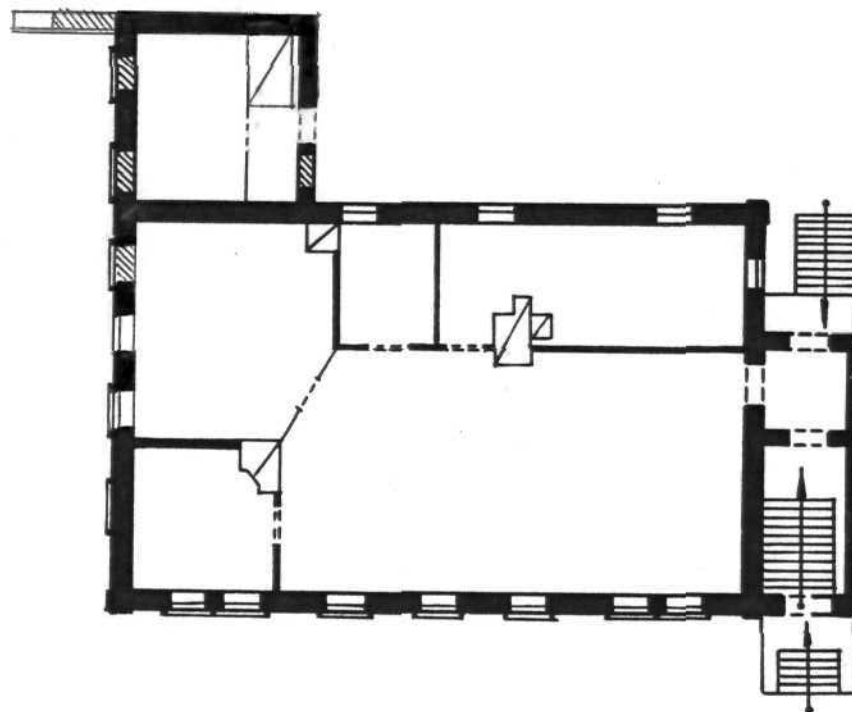
Дом жилой Г.И.Соколовского. 1899 г.
(Пензенская обл., Мокшанский р-н, п.г.т.
Мокшан, ул. Пензенская, 13/ул. Урицкого)

В К Л А Д Ы Ш
Э.2. - 1.39.18

УП. а) Со двора в пристройку ведет отдельный вход. Стены здания
снаружи побелены. Крыша железная вальмовая.

ПЕНЗЕНСКАЯ ОБЛ., МОКШАНСКИЙ Р-Н,
п.г.т.МОКШАН, ул.ПЕНЗЕНСКАЯ, 13.
ДОМ ЖИЛОЙ. 1899 г.

план I-го этажа



0 10 м

Выполнил: Белгузова Т.Ю.
1987 г.



Турецкая обл.
Малинский р-н
и. п. м. Малина
с/п. Турецкий. 13
Дом жилой. 1899.
Вулкан-Завод.

г. 1984.
Безызовый то



Пензенская обл.
Мокшанский р-н
п. з. м. Мокшан
ул. Пензенская, 13
Дом жилой, 1899 г.
Вид с юго-запада

фото 1987 г.
Белугина Т. В.



Пензенская губ.
Мокшанский р-н
и.г.м. Мокшан
г. Пензенская, 13
Дом жилой, 1899.
Дворовая часть
Воз с водонаем.

г. Пенза 1887.
Белозубово



Пензенская обл.
Мокшанский р-н
п.г.т. Мокшан
ул. Пензенские, 73
Дом жилой. 1899,
Юлией Владимировной

г. Пенза 14842
Белогородская ул.



LEONARD

Перженская обл.
Московский р-н
и.э.м. Момман
ул. Перженская, 13
Дом жилой, 1899г.
Фрагмент южного
эсада

фрагмент 7487г.
Белозубовой ТЮ



Рязанская обл.
Монастырский р-н
п.г.т. Монины
ул. Рязанская, 13
Дом жилой, 1899г.
Кладовое деревянное
здание

годом 1987г.
Безруковой И.О.

МИНИСТЕРСТВО КУЛЬТУРЫ СССР ● ПАМЯТНИКИ ИСТОРИИ И КУЛЬТУРЫ СССР (недвижимые)

(индекс)

СОЮЗНАЯ РЕСПУБЛИКА РСФСР. Мин. культуры. Главк охраны памятников

(наименование республиканского органа охраны)

Адрес Пензенская обл. Мокшанский р-н д.г.т. Мокшан ул. Пензенская, 13

(АССР, край, область, район, автономная обл., национальный округ, населенный пункт)

УЧЕТНАЯ КАРТОЧКА

I. НАИМЕНОВАНИЕ ПАМЯТНИКА Дом жилой Г.И. Соколовского

II. ТИПОЛОГИЧЕСКАЯ ПРИНАДЛЕЖНОСТЬ

памятник археологии	памятник истории	памятник архитектуры	памятник монумент. ис-ва
		2	

III. ДАТИРОВКА ПАМЯТНИКА

IV. ХАРАКТЕР СОВРЕМЕННОГО ИСПОЛЬЗОВАНИЯ

по первоначальному назначению	культурно-просветительное	1899 г. туристско-экскурсионное	лечебно-оздоровительн.	жилые помещения	хозяйственное	не используется
					+	

предлож. по использ.

V. ХАРАКТЕРИСТИКА ТЕХНИЧЕСКОГО СОСТОЯНИЯ

хорошее	среднее	плохое	аварийное
	+		

VI. КАТЕГОРИЯ ОХРАНЫ

союзная	республ.	местная	не состоит

наличие утвержденной охранный зоны

да нет

VII. НАЛИЧИЕ ДОКУМЕНТАЦИИ

паспорт	фотографии	обмеры	реставрационные материалы
+	+	+	

место хранения документов

Дата составления карточки

органы охраны			реставрацион. мастерские		музей, архив, НИИ
союзный	республикан.	местный	республикан.	местные	
	+	+			

«4» марта 1999 г.
М. П.

Составитель Белгузова Т.Ф. преподаватель
(Ф. и. о., должность или профессия, подпись)

Инспектор по охране памятников Борунов Д.А.
(Ф. и. о., подпись)

УЧЕТНАЯ КАРТОЧКА (оборотная сторона)

Фото или схематический план

Краткое описание



I-этажный кирпичный с полуподвальным этажом, Г-образный в плане, расположен на пересечении улиц Пензенской и Урицкого. Главный южный фасад, выходящий на ул. Пензенскую, семиоконный, причем в крайних осях окна сдвоенные, в результате чего фасад пятиосевой. Прямоугольные оконные проемы обрамлены наличниками, боковые стойки которых имеют вид полуколонн, а верхняя часть у окон I-го этажа - в виде прямых карнизов, у окон верхнего этажа - с прямоугольным подвышением. Центр фасада подчеркнут фигурным аттиком. Углы здания рустованы. Крыша железная вальмовая. С востока сделана пристройка с лестницей на верхний этаж, с запада - кирпичный объем перед входом в нижний этаж. Является примером жилого дома к. XIX в. с эклектичным декором.