

3700001025

МИНИСТЕРСТВО КУЛЬТУРЫ СССР

3.4. № 1177
ИДЕНТИФ.

ПАМЯТНИКИ ИСТОРИИ И КУЛЬТУРЫ СССР
(недвижимые)

СОЮЗНАЯ РЕСПУБЛИКА РСФСР

Министерство культуры, Государственная инспекция по охране
(или иное наименование республиканского органа охраны памятников)

памятников истории и культуры.

ПАСПОРТ

*Ивановская область
Камнинский район*

I. НАИМЕНОВАНИЕ ПАМЯТНИКА Богоявленская церковь с фрагментами иконостаса

II. ТИПОЛОГИЧЕСКАЯ ПРИНАДЛЕЖНОСТЬ

памятник археологии	памятник истории	памятник архитектуры	памятник монумент. иск-ва
		4	(3)

III. ДАТИРОВКА ПАМЯТНИКА (или дата исторического события, с которым связано возникновение памятника — для памятников истории)

1864—1870г.г.

IV. АДРЕС (местонахождение) ПАМЯТНИКА Ивановская область, Комсомольский район,

РСФСР, край, область, район, автономная обл.

село Светиково, От города Комсомольска автобусом 14 км.

(районный округ, населенный пункт, пути сообщения)

V. ХАРАКТЕР СОВРЕМЕННОГО ИСПОЛЬЗОВАНИЯ

объект культурного наследия	культурно-просветит.	туристско-экскурсион	лечебно-оздоровительн.	жилищно-бытовое	хозяйственно-бытовое	не используется
	музей		бальн.		учреждение	
	добр.		свят.		торгов.	
	досто.		досто.		красоты.	
					охран.	+

ПРИЛОЖЕНИЯ:

- Фото общего вида — 2
- Фото фрагментов —
- Схематизм —
- Обмеры: план — I
- фасада —
- разреза —
- Схематический план
- охранной зоны —

VI. ИСТОРИЧЕСКИЕ СВЕДЕНИЯ

«1) { для памятник археологии
для памятник истории
для памятник архитектуры
и монументального искусства

- история возникновения, кем и когда произведены разведки и раскопки, место хранения коллекций;
- история возникновения: краткая характеристика событий и лиц, связанных с которыми объект приобрел значение памятника;
- автор, строитель, заказчик, история создания.

Историю села Светиково смотри в паспорте на храмовый комплекс села Светиково и в паспорте на Тихвинскую церковь.

Богоявленская церковь строилась на средства прихожан с 1864 по 1870г.г.

Автор и строитель здания неизвестны.

б) перестройки и утраты, изменившие первоначальный облик памятника:

По сведениям местных жителей в сер. ХХв. разрушено завершение храма и пробит проем для ворот в центральной части западного фасада.

в) реставрационные работы (общая характеристика, время, автор, место хранения документации)

Реставрационные работы не проводились.

VII. ОПИСАНИЕ ПАМЯТНИКА

для памятником археологии

— характер культурного слоя, важнейшие находки

для памятником истории

— характеристика памятника, название, текст и время установления мемориальной доски

для памятником архитектуры

— основные особенности планировочной, композиционно-пространственной структуры и конструкции; характер декора фасадов и интерьеров; наличие живописи, скульптур, прикладного искусства; строительный материал, основные материалы.

для памятником монумент, пластика

— основные особенности композиционных и колористических решений; текст, материал, техника, размер.

Здание кирпичное, побеленное. Размер кирпича 26(27)х12х7 см. Выстроено в формах псевдорусской архитектуры вт. п. XIX в. Композиционно-пространственная структура здания — вариант центрического храма. В плане квадратный, четырехстолпный. Декоративное завершение Храма, опиравшееся на кирпичное, квадратное в плане основание, утрачено. Декорация фасадов решена в псевдорусском стиле. В интерьере центральное помещение и закрестовья перекрыты низкими сомкнутыми сводами. Рукава креста — цилиндрическими. В западном рукаве креста устроены хоры. Лестница на них деревянная, винтовая. Ограждение хор оформлено точеными балюстрадами. Живопись кон. XIX в. масляная, в плохом состоянии. По периметру здания в уровне пят сводов проходит лепной карниз с мелкой профилировкой.

Общая оценка общественной, научно-исторической и художественной ценности памятника.

Образец сельской культовой постройки, выстроенной в эклектичных формах архитектуры вт. п. XIX в. Здание входит в состав храмового комплекса села Светиково дополняет его и имеет большое значение для формирования комплекса и архитектурно-пространственной среды села.

VIII. ОСНОВНАЯ БИБЛИОГРАФИЯ, АРХИВНЫЕ ИСТОЧНИКИ, ИКОНОГРАФИЧЕСКИЙ МАТЕРИАЛ.

В. Березин. Историко-статистическое описание церквей и приходов Владимирской епархии. Владимир, 1896, вып. III., стр. 288-290.

см. вкладки

XI. ТЕХНИЧЕСКОЕ СОСТОЯНИЕ

Характеристика общего состояния:

для памятников архео- культурного слоя
 логии важнейших находок
 для памятников архитек- конструкции
 турны и истории стен
 покрытий
 потолков **СВОДЫ**
 пола
 декора фасадов
 интерьеров
 в интерьере: живописи
 скульптуры
 приклад. иск-ва
 для памятников монументального искусства: покоев
 постамента
 скульптуры
 триады
 красочного слоя

хорошее	среднее	плохое	злоряжное
+			
-			
+			
+			
+			
+			
	+		
		+	

X. СИСТЕМА ОХРАНЫ

а) категория охраны

создан	республи.	местная	не состоит
			+

б) дата и № документа о принятии под охрану **нет**

в) границы охранной зоны и зоны регулирования застройки (краткое описание со ссылкой на утверждающий документ)

Границы охранной зоны не установлены

г) балансовая принадлежность и конкретное использование

Здание на балансе совхоза

"Дружба", используется под склад

д) дата и № охранного документа **нет**

Дата составления паспорта **17. ноября 197 г.**

Составитель: **Архитектор ВНИИР Якунин О.Ф.**

Местохранения: _____

М. П.



D000028531

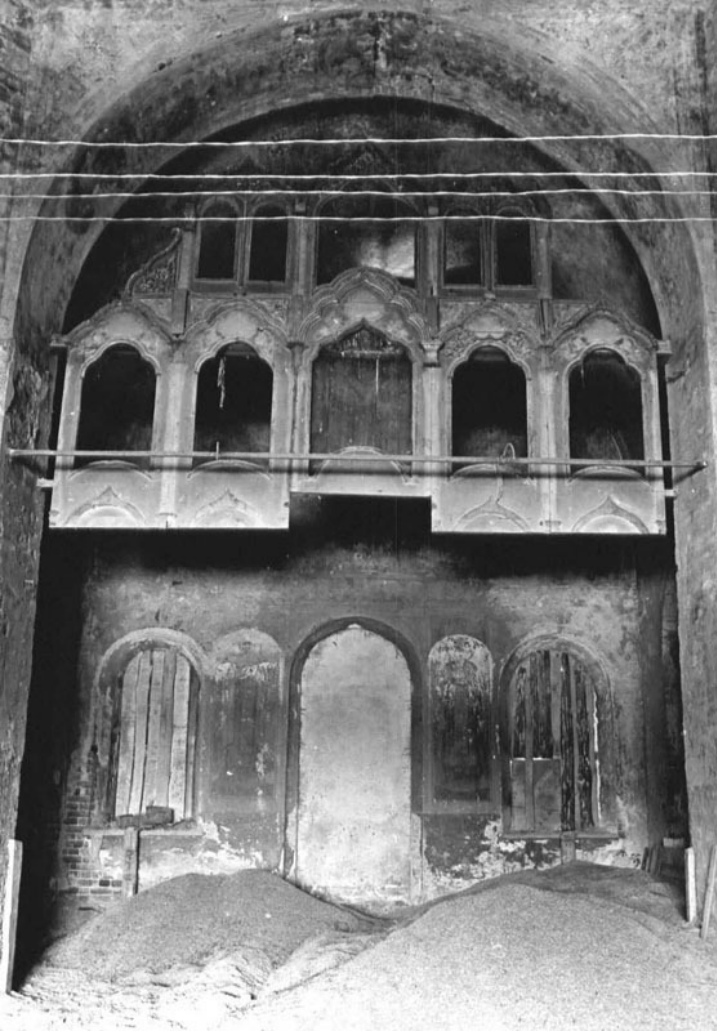
к разделу УШ

Вкладыш

Кроки обмера, обмерный план и негативы 1973г. – Ивановское областное управление культуры.







МИНИСТЕРСТВО КУЛЬТУРЫ СССР - ПАМЯТНИКИ ИСТОРИИ И КУЛЬТУРЫ СССР (недвижимые) _____
 СОЮЗНАЯ РЕСПУБЛИКА РСФСР. Мин. культ. Госинспекция по охр. пам. ист. и культ. _____
 Ивановская обл. Комсомольский район село Овентяково _____
 Адрес: _____
 (АССР, край, область; район, автономная обл.; национальный округ; населенный пункт)

УЧЕТНАЯ КАРТОЧКА
Богоявленская церковь

I. НАИМЕНОВАНИЕ ПАМЯТНИКА _____

II. ТИПОЛОГИЧЕСКАЯ ПРИНАДЛЕЖНОСТЬ

памятник археологии	памятник истории	памятник архитектуры	памятник монумент. ис-ва
		4	

III. ДАТИРОВКА ПАМЯТНИКА

1864-1870 гг.

IV. ХАРАКТЕР СОВРЕМЕННОГО ИСПОЛЬЗОВАНИЯ

по первоначальной назначению	культурно-просветительное	туристско-экскурсионное	лечебно-одорожательн.	жилище	хозяйственное	не используется
					+	

предлож. по использ. _____

V. ХАРАКТЕРИСТИКА ТЕХНИЧЕСКОГО СОСТОЯНИЯ

хорошее	среднее	плохое	аварийное
+			

VI. КАТЕГОРИЯ ОХРАНЫ

союзная	республ.	местная	не состоит
			+

наличие утвержденной охранной зоны

да	нет
	+

VII. НАЛИЧИЕ ДОКУМЕНТАЦИИ

паспорт	фотографии	обмеры	реставрационные материалы
+	+	+	

место хранения документов

органы охраны			реставрационные мастерские		музей, архив, НИИ
союзный	республикан.	местный	республикан.	местные	

Дата составления карточки
 « 4 » ЮНЯ 1975 г.
 М. П.

Составитель **Финогенов**
 (Ф. и. о., должность или профессия, подпись)

Инспектор по охране памятников _____
 (Ф. и. о., подпись)

Финогенов

УЧЕТНАЯ КАРТОЧКА (оборотная сторона)

Фото или схематический план



Краткое описание

Здание кирпичное, побеленное. Встроено в формах псевдорусской архитектуры вт. п. XIXв. Композиционно-пространственная структура здания - вариант центрического храма.

В плане квадратный четырехстолпный. Завершение опирающееся на кирпичное, квадратное в плане основание, утрачено. Декорация фасадов решена в псевдорусском стиле. В интерьере центральное помещение и закрестовья перекрыты низкими сомкнутыми сводами. В западном рукаве креста устроены Хоры. Лестница на них деревянная, винтовая. Живопись окон XIXв. масляная в плохом состоянии. По периметру здания вровень пят сводов проходит лепной карниз с мелкой профилировкой.