

ПАМЯТНИКИ ИСТОРИИ И КУЛЬТУРЫ СССР

(недвижимые)

СОЮЗНАЯ РЕСПУБЛИКА РСФСР

Министерство Культуры РСФСР, Главное Управление охраны, реставрации и
(наименование республиканского органа охраны памятников)

использования памятников истории и культуры

ПАСПОРТ

I. НАИМЕНОВАНИЕ ПАМЯТНИКА Женское отделение земской больницы

II. ТИПОЛОГИЧЕСКАЯ
ПРИНАДЛЕЖНОСТЬ

памятник археологии	памятник истории	памятник архитектуры	памятник монумент. иск-ва
		3	

III. ДАТИРОВКА ПАМЯТНИКА (или дата исторического события, с которым связано возникнове-
ние памятника — для памятников истории)

конец XIX — начало XX века

IV. АДРЕС (местонахождение) ПАМЯТНИКА Пензенская обл., г. Нижний Ломов,
(АССР, край, область, район, автономная обл., ул. Р. Люксембург/Сергеева, 2/2 Б

(национальный округ; населенный пункт; пути подъезда)

V. ХАРАКТЕР
СОВРЕМЕННОГО
ИСПОЛЬЗОВАНИЯ

по перво- нач. назна- чению	культурно- просветит.	туристско- экскурсион.	лечебно- оздорови- тельн.	жилые помещения	хозяйст- венное	не исполь- зуется
+	музей библ. клуб		больн. санат. д/отд.		учреждение торгов. промышл. склад	

ПРИЛОЖЕНИЯ:

- Фото общего вида — 4
 Фото фрагментов — 5
 Генплан — (см. генплан земской больницы)
 Обмеры: план — I
 фасад —
 разрез —
 Схематический план
 охранной зоны —

VI. ИСТОРИЧЕСКИЕ СВЕДЕНИЯ

а)	для памятников археологии	— история возникновения, кем и когда производились разведки и раскопки, место хранения коллекций.
	для памятников истории	— история возникновения: краткая характеристика событий и лиц, в связи с которыми объект приобрел значение памятника.
	для памятников архитектуры и монументального иск-ва	— автор, строитель, заказчик, история создания.

По характеру декора здание можно отнести к концу XIX — началу XX века. После 1917 года оно в числе других зданий комплекса перешло в ведение Райздрава и использовалось вначале как больница, а позднее как поликлиника.

б) перестройки и утраты, изменившие первоначальный облик памятника.

В 1950-е годы поставлены дополнительные печи и перегородки.

в) реставрационные работы (общая характеристика, время, автор, место хранения документации)

не производились

VII. ОПИСАНИЕ ПАМЯТНИКА

а) для памятников археологии	— характер культурного слоя, важнейшие находки,
для памятников истории	— характеристика памятника, наличие, текст и время установления мемориальной доски,
для памятников архитектуры	— основные особенности планировочной, композиционно-пространственной структуры и конструкций; характер декора фасадов и интерьеров; наличие живописи, скульптуры, прикладного искусства; строительный материал, основные габариты.
для памятников монумент. иск-ва	— основные особенности композиционного и колористического решения; тексты, материал, техника, размер.

Прямоугольное (9,6 х 30,4м) деревянное на высоком кирпичном основании (1,4м) здание "женского отделения" занимает юго-западную сторону участка, вдоль улицы Сергеева (бывшая Нагорная), на которую выходит его главный южный фасад с парадным входом (служебный вход находится на восточном торце здания).

Во внешнем декоре здания сочетаются элементы архитектуры модерна (двойные окна, пинакли, трапециевидное очертание фронтона) и народного зодчества (резные карнизы, подзор, наличники). Здание по фасадам обшито тесом. В интерьере сохранились филенчатые двери и бронзовая скобянка.

б) общая оценка общественной, научно-исторической и художественной значимости памятника.

Здание представляет интерес как образец административной архитектуры конца XIX — начала XX века.

VIII. ОСНОВНАЯ БИБЛИОГРАФИЯ. АРХИВНЫЕ ИСТОЧНИКИ. ИГНОГРАФИЧЕСКИЙ МАТЕРИАЛ.

Нижне Ломовский Архив БТИ. Дело № 2342.

IX. ТЕХНИЧЕСКОЕ СОСТОЯНИЕ

		хорошее	среднее	плохое	аварийное
характеристика общего состояния: для памятников археологии	культурного слоя важнейших находок				
для памятников архитек- туры и истории	конструкций стен покрытий потолков пола декора фасадов интерьеров	+			
в интерьере:	живописи скульптуры прикл. иск-ва				
для памятников мону- ментального искусства	цоколя постаменты скульптуры грунта красочного слоя				

X. СИСТЕМА ОХРАНЫ

а) категория охраны

союзная	республ.	местная	не состоит
			+

б) дата и № документа о принятии под охрану

НЕ СОСТОИТ

в) границы охранной зоны и зоны регулирования застройки (краткое описание со ссылкой на утверждающий документ)

не имеет



D000034742

г) балансовая принадлежность и конкретное использование находится в ведении Райздрави
и используется под поликлинику

д) дата и № охранного документа

Дата составления паспорта

Составитель Бодя М.Ю. - студент МГУ
(ф., и., о., должность или профессия)

« 2 » марта 1981 г.

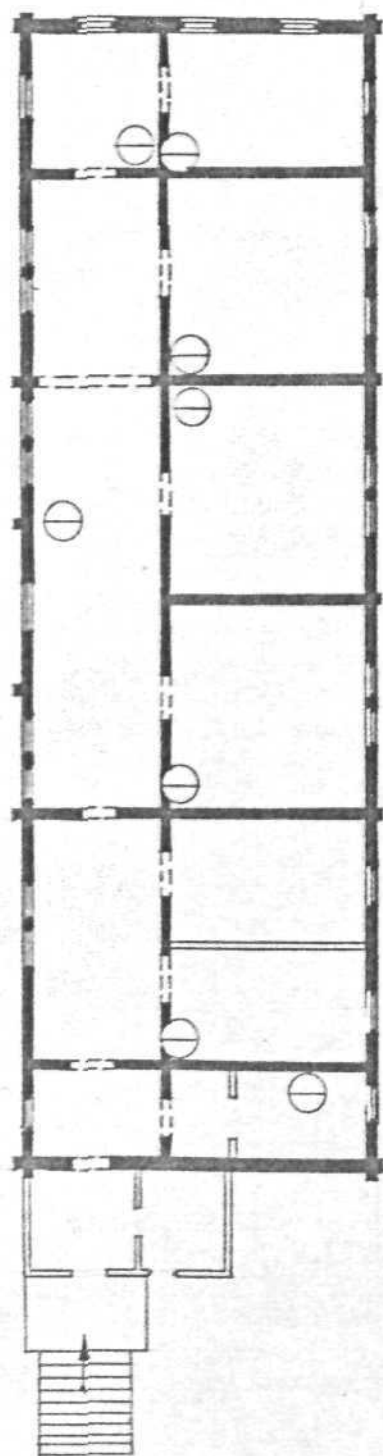
(подпись) *[Signature]*

Инспектор по охране памятников

(подпись)



ПЕНЗЕНСКАЯ ОБЛ.
Г. НИЖНИЙ ЛОМОВ
УЛ. Р. ЛЮКСЕМБУРГ / СЕРГЕЕВА 2/2
ЗЕМСКАЯ БИВАНЬИЦА ЖЕНСКОЕ ОТДЕЛЕНИЕ
1 ЭТАЖ



0 10М

ЧЕХМАРЕВ В.М.
1980г.



План земельного об'єкту
г. М. Лопов

ул. Р. Лужковська / Сергеев 2/25

Менше від. Земельної ділянки

восточний фасад

проти школи Черкаської

вулиця 1575



Тензоники од.
г. в. лодка

ул. Р. Токалур, Керейт

Мериса од. Златна болница

северни грама

орото истава Шелман

август 1972



Пыльцевская обл.
г. И. Ломов

ул. Р. Максимова / Сергеев 2/2

Железная обл. Земской больницы
западная часть
проект исполнителем Чекалов
август 1978



Тензенская об.
п. и. Ломов.

ул. Р. Люксембург / Сергеева 2/2 Б

Женское отд. Земской больницы

приемный западного корпуса

срочно исполнил Целларив

август 1975,



Тензенская обл

г. М. Полев

ул. Р. Люксембург/Сергеева 2/25

Женское від. Зенцова Юрия.

справлений иконографический

архив иконописи Микеланджело

август 1975.



Тензенская од.
2. И. Кочев

ул. Р. Максимова / Артева 1/2 5

Телекское од. Земляки Борские

Спрингмент военного госпиталя
срото исполнитель Удмурцев

август 1975г.



Тем же и сама оди
г. М. Лодов

ул. Р. Максидур / Керсевн. 9/2 Б.

Женское од Зеленой Борьки.

Сандрик та жинск фасада

фото исполнителя Менсарев

август 1975



Тензенский суд

г. М. Ломов

ул. Р. Александров Киреева

2/25

Женское отд. Земской бол.

Школа мужского пола

срото и молоток Чекмиров

№ 1575.



Пензенская обл.

г. М. Новос

ул. Р. Макарьевская / Сергиевская / 28

Жемское г-д. Земской Бюро.

фрагмент вашего расч-д

ср-до истопки Черныш

открыт 15.7.8

СОЮЗНАЯ РЕСПУБЛИКА РСФСР Мин. Культ. РСФСР. Гл. Упр. охраны и реставрации
(наименование республиканского органа охраны)

Адрес Пензенская обл., г. Нижний Ломов, ул. Р. Люксембург/Сергеева, 2/2 Б
(АССР, край, область; район, автономная обл.; национальный округ; населенный пункт)

УЧЕТНАЯ КАРТОЧКА

Женское отделение земской больницы

I. НАИМЕНОВАНИЕ ПАМЯТНИКА

II. ТИПОЛОГИЧЕСКАЯ ПРИНАДЛЕЖНОСТЬ

памятник археологии	памятник истории	памятник архитектуры	памятник монумент. ис-ва
		3	

III. ДАТИРОВКА ПАМЯТНИКА конец XIX - начало XX века

IV. ХАРАКТЕР СОВРЕМЕННОГО ИСПОЛЬЗОВАНИЯ

по первоначальному назначению	культурно-просветительное	туристско-экскурсионное	лечебно-оздоровительный	жилые помещения	хозяйственное	не используется
+						

предлож. по исполн.

V. ХАРАКТЕРИСТИКА ТЕХНИЧЕСКОГО СОСТОЯНИЯ

хорошее	среднее	плохое	аварийное
+			
союзная	республ.	местная	не состоит
			+
	да	нет	
		+	

VI. КАТЕГОРИЯ ОХРАНЫ

наличие утвержденной охранной зоны

VII. НАЛИЧИЕ ДОКУМЕНТАЦИИ

паспорт	фотографии	обмеры	реставрационные материалы	
+	+	+	-	
органы охраны			реставрационные мастерские	музей, архив, НИИ
союзный	республикан.	местный	республикан.	
-	-	-	-	-

место хранения документов

Дата составления карточки
2 марта 1951 г.

М. П.

Составитель Бодя М.Ю. - студент МГУ

(Ф., и., о. должность или профессия, подпись)

Инспектор по охране памятников

(Ф., и., о. подпись)

Бодя

УЧЕТНАЯ КАРТОЧКА (оборотная сторона)

Фото или схематический план



Краткое описание

Прямоугольное деревянное на высоком кирпичном основании здание "женского отделения" занимает юго-западную сторону участка, вдоль улицы Сергеева (бывшая Нагорная), на которую выходит его главный южный фасад с парадным входом. Во внешнем декоре здания сочетаются элементы архитектуры модерна (двойные окна, пинакли, трапециевидное очертание фронтона) и народного зодчества (резные карнизы, подзор, наличники). В интерьере сохранились филенчатые двери и бронзовая скобянка.