

5.800000398

УТВЕРЖДЕНО

Приказом Министра культуры
СССР № 153 от 27. III. 1972 г.

3.3.....-I.32.2I
индекс

МИНИСТЕРСТВО КУЛЬТУРЫ СССР

Памятники истории и культуры СССР (недвижимые)

СОЮЗНАЯ РЕСПУБЛИКА РСФСР

Министерство культуры РСФСР
(Наименование республиканского органа охраны памятников)

**ГЛАВНОЕ УПРАВЛЕНИЕ ОХРАНЫ, РЕСТАВРАЦИИ И
ИСПОЛЬЗОВАНИЯ ПАМЯТНИКОВ ИСТОРИИ И КУЛЬТУРЫ**
П А С П О Р Т

I. Наименование памятника Лавка купца Петрова

II. Типологическая принадлежность	Памятник археологии	Памятник истории	Памятник архитектуры	Памятник монум. иск-ва
			3	

III. Датировка памятника (или дата исторического события, с которым связано возникновение памятника—для памятников истории)
конец XIX - начало XX века

IV. Адрес (местонахождение) памятника Пензенская область, г. Нижний Ломов
(АССР, край, область, район)
улица Ленина, 4I
автономная обл., национальный округ, населенный пункт, пути подъезда

V. Характер современного использования	По первонач. назначению	Культ. просв.	Турист. экскурс.	Лечебн. оздоровит.	Жилые помещ.	Хозяйств.	Неиспользуется
	+	Музей, библ., клуб		Больн., санат. отд.		Учрежд. торг. пром. склад.	

МАГАЗИН "МЯСО - МОЛОКО"

- ПРИЛОЖЕНИЯ: Фото общего вида — **2** _____
- Фото фрагментов — _____
- Генплан — _____
- Обмеры: план — **2** _____
- фасад — _____
- разрез — _____
- Схематический план охранной зоны _____

VI. Исторические сведения

а) для памятников археологии

— история возникновения, кем и когда производились разведки и расписки, место хранения коллекций.

для памятников истории

— история возникновения: краткая характеристика событий и лиц, в связи с которыми объект приобрел значение памятника.

для памятников архитектуры и монументального искусства

— автор, строитель, заказчик, история создания

По сведениям местных жителей здание до 1917 года принадлежало купцу ПЕТРОВУ И.П. По характеру декоративной пластики здание относится к концу XIX - началу XX века.

б) перестройки и утраты, изменившие первоначальный облик памятника

В 1960-е годы к дворовому (западный) фасаду пристроен ряд служебных помещений.

в) реставрационные работы (общая характеристика, время, автор, место хранения документации)

не производились

VII. Описание памятника

- а) для памятников археологии — характер культурного слоя, важнейшие находки
- для памятников истории — характеристика памятника, наличие, текст и время установления мемориальной доски.
- для памятников архитектуры — основные особенности планировочной, композиционно-пространственной структуры и конструкций; характер декора фасадов и интерьеров; наличие живописи, скульптуры, прикладного искусства; строительный материал, основные габариты.
- Для памятников монументального искусства — основные особенности композиционного и колористического решения; тексты, материалы, техника, размер.

Прямоугольное (14,88 x 12,10 м) кирпичное одноэтажное с подвалом здание является органической частью старых торговых рядов вдоль красной линии улицы Пукарской (ныне улицы Ленина).

Интерьер перегороден капитальной стеной прорезанной двумя пологими арками, укрепленных металлическими балками.

Декор восточного фасада, характерный для конца XIX века, прост и малообразителен: стена расчленена гладкими пилястрами (по краям здания, обработанных "ширинками"); многообломный карниз венчают три декоративных тумбы.

Стены обмазаны и покрашены с побелкой декоративных деталей.

Б. И. О. Л. О. С. Т.

- б) общая оценка общественной, научно-исторической или художественной значимости

Здание является рядовым памятником провинциальной архитектуры конца XIX — начала XX века

VIII. Основная библиография, архивные источники, иконографический материал.

Н. Ломовский Архив БТИ квартал 57

Инв. № 1407

IX. Техническое состояние

Характеристика общего состояния:

		Хорошее	Среднее	Плохое	Аварийное
Для памятников археологии	культурного слоя важнейших находок				
для памятников архитектуры	конструкций стен	+			
	покрытий	+			
	потолков	+			
	пола	+			
	декора фасадов интерьеров	+	+		
в интерьере:	живописи скульптуры прикл. иск-ва				
для памятников монументального искусства	цоколя постаumenta скульптуры грунта красочного слоя				

X. Система охраны

а) категория охраны

Союзная	Республикан.	Местная	Не состоит
			+

б) дата и № документа о принятии под охрану **НЕ СОСТОИТ**

в) границы охранной зоны и зоны регулирования застройки (краткое описание со ссылкой на утверждающий документ). **не имеет**

г) балансовая принадлежность и конкретное использование **здание находится в ведении Райпищеторга, используется под магазин "Мясо-молоко"**

д) дата и № охранного документа

Дата составления паспорта

Составитель

Бодя М.Ю. — студент МГУ
(Ф. И. О., должность или профессия)

« 24 » ноября 1978

Бодя

Инспектор по охране памятников

(подпись)



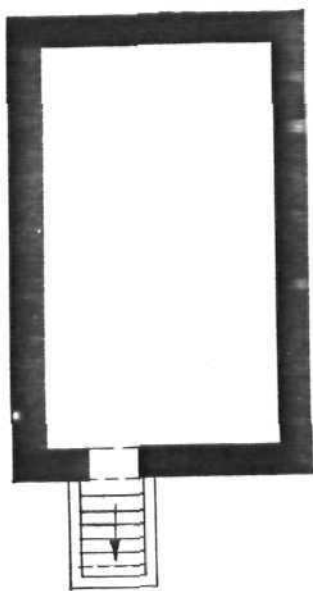
D000034745

(подпись)

ПЕНЗЕНСКАЯ ОБЛ
Г. НИЖНИЙ ЛОМОВ
УЛ. ЛЕНИНА, 41

ЖИЛОЙ ДОМ
КОН. XIX НАЧ. XX ВВ

П Л А Н П О Д В А Л А

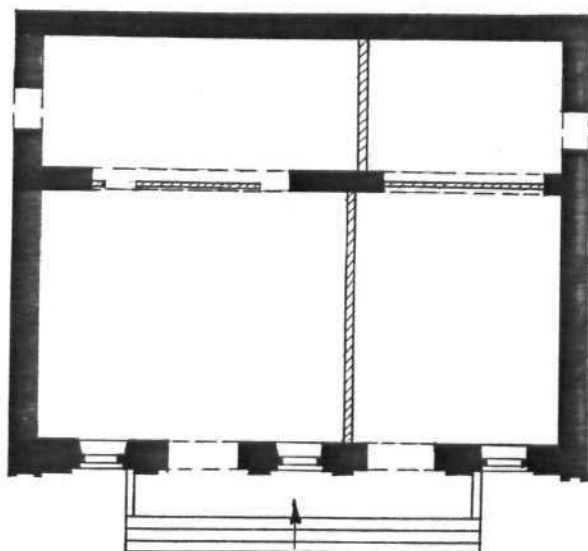


ЧЕКМАРЕВ В.М.
1980 г.

ПЕНЗЕНСКАЯ ОБЛ.
Г. НИЖНИЙ ЛОМОВ
УЛ. ЛЕНИНА, 41

КОН. XIX НАЧ. XX ВВ.

ПЛАН 1 ЭТАЖА



ЧЕКМАРЕВ В.М.
1980 г.



МЯСО МОЛОКО

Темзешская обл.
г. Нижини Лолла
ул. Ленина 41
лавка Петрова
войсковой оросад
исполнителя Чекарта
август 1979



Темзевская обл.
г. Нижний Ломов
ул. Ленина 41
квартира Петрова
вид с юга
исполнитель Чекарев
август 1979

МИНИСТЕРСТВО КУЛЬТУРЫ СССР ● ПАМЯТНИКИ ИСТОРИИ И КУЛЬТУРЫ СССР (недвижимые).....
 СОЮЗНАЯ РЕСПУБЛИКА РСФСР Мин. Культуры РСФСР, Глав. Упр. охран и реставр. (индекс)
 (наименование республиканского органа охраны)

3.3...-1.39.21

Адрес Пензенская обл., г. Нижний Ломов, ул. Ленина 41.
 (АССР, край, область; район, автономная обл.; национальный округ, населенный пункт)

УЧЕТНАЯ КАРТОЧКА

Лавка купца Петрова

I. НАИМЕНОВАНИЕ ПАМЯТНИКА

II. ТИПОЛОГИЧЕСКАЯ ПРИНАДЛЕЖНОСТЬ

памятник археологии	памятник истории	памятник архитектуры	памятник монумент, ис-ва
		3	

III. ДАТИРОВКА ПАМЯТНИКА

конец XIX — начало XX века.

IV. ХАРАКТЕР СОВРЕМЕННОГО ИСПОЛЬЗОВАНИЯ

по перво-начальному помещению	культурно-просветительное	туристско-экскурсионное	лечебно-оздоровительное	жилые помещения	хозяйственное	не используется
+						

предлож. по использ.

V. ХАРАКТЕРИСТИКА ТЕХНИЧЕСКОГО СОСТОЯНИЯ

хорошее	среднее	плохое	агарийное
+			

VI. КАТЕГОРИЯ ОХРАНЫ

союзная	республ.	местная	не состоит
			+

наличие утвержденной охранной зоны

да	нет
	+

VII. НАЛИЧИЕ ДОКУМЕНТАЦИИ

паспорт	фотографии	обмеры	реставрационные материалы
+	+	+	-
органы охраны		реставрационные мастерские	музей архив НИИ
союзный	республикан.	местный	республикан.
			местные



М. И. Подпись Кале М. Д. — студент ИТУ Инспектор по охране памятников (Ф., и., о., должность или профессия) Подпись (Ф., и., о., подпись)

Kale

УЧЕТНАЯ КАРТОЧКА (оборотная сторона)

Фото или схематический план



Краткое описание

Кирпичное одноэтажное здание /14,88х
12,10 м/ с подвалом является орга-
нической частью старых торговых рядов.
Главным восточным фасадом оно выходит
на красную линию Пушкарской улицы
/ныне ул. Ленина/. Интерьер перего-
рожен капитальной стеной /с севера
на юг/, прорезаной двумя пологими ар-
ками. Декор главного фасада, характер-
ный для конца XIX века, скуп и малови-
разителен.