

4706 006 000

З.З. 1.32.1
индекс

МИНИСТЕРСТВО КУЛЬТУРЫ СССР

ПАМЯТНИКИ ИСТОРИИ И КУЛЬТУРЫ СССР

(недвижимые)

СОЮЗНАЯ РЕСПУБЛИКА Россия

Министерство культуры. Управление госконтроля охраны и использования

(наименование республиканского органа охраны памятников)
ПАМЯТНИКОВ ИСТОРИИ И КУЛЬТУРЫ Г.МОСКВЫ**П А С П О Р Т**I. НАИМЕНОВАНИЕ ПАМЯТНИКА Воспитательный дом. Страда по набережной.II. ТИПОЛОГИЧЕСКАЯ
ПРИНАДЛЕЖНОСТЬ

памятник археологии	памятник истории	памятник архитектуры	памятник монумент. иск-ва
		3	

III. ДАТИРОВКА ПАМЯТНИКА (или дата исторического события, с которым связано возникновение памятника — для памятников истории)

1851г.IV. АДРЕС (местонахождение) ПАМЯТНИКА г.Москва, Пролетарский р-н, Китайскийпр., 9/5. (АССР, край, область, район, автономная обл.)

национальный округ, населенный пункт, пути подъезда)

V. ХАРАКТЕР
СОВРЕМЕННОГО
ИСПОЛЬЗОВАНИЯ

по перво- нач. назна- чению	культурно- просветит.	туристско- экскурсион.	лечебно- оздорови- тельный.	жилые помещения	хозяйст- венное	не исполь- зуется
+	музей библ. клуб		болы. санат. д/отд.		учреждение торгов. промышл. склад	

ПРИЛОЖЕНИЯ:

Фото общего вида --- 4 > 8Фото фрагментов --- 8

Планы ---

Обмеры: планы --- I

фасад ---

разрез ---

Схематический план
охранной зоны ---

Вкладыш к стр. к разд. VII

VI. ИСТОРИЧЕСКИЕ СВЕДЕНИЯ

- а) для памятников археологии — история возникновения, кем и когда производились разведки и раскопки, место хранения коллекций.
- для памятников истории — история возникновения: краткая характеристика событий и лиц, в связи с которыми объект приобрел значение памятника.
- для памятников архитектуры и монументального иск-ва — автор, строитель, заказчик, история создания.

Первоначальная глухая ограда Воспитательного дома со стороны набережной была построена в 1790-х гг. между двумя корпусами лабазов.

В сер. XIX в. при реконструкции ансамбля она была сломана. Новая металлическая ограда с четырьмя каменными сторожками построена в 1851г. по проекту М.Д. Биковского.

б) перестройки и утраты, изменившие первоначальный облик памятника.

В советское время заложены окна сторожек. Утрачены некоторые детали фасадного декора сторожек, выломаны помп и цвечи. Решетки имеют небольшие утраты.

в) реставрационные работы (общая характеристика, время, автор, место хранения документации)

В 1981г. был разработан проект реставрации решетки и сторожек.

(Составитель: ИИИИ, архитектор В.Я. Кузнецов). Проект выполнен

в 1981г. в г. Ленинград. Документация хранится в архиве ИИИИ в/с "Спецвост."

VII. ОПИСАНИЕ ПАМЯТНИКА

а)	для памятников археологии	— характер культурного слоя, важнейшие находки.
	для памятников истории	— характеристика памятника, наличие, текст и время установления мемориальной доски.
	для памятников архитектуры	— основные особенности планированной, композиционно-пространственной структуры и конструкций; характер декора фасадов и интерьеров; наличие живописи, скульптуры, прикладного искусства; строительный материал; основные габариты.
	для памятников монументального искусства	— основные особенности композиционного и колористического решения; тексты, материал, техника, размер.

Ограда 1351г. по набережной расположена на центральной оси ансамбля. Прежде крайние сторожки примыкали к корпусам лабазов, ныне старая ограда фланкирована с двух сторон пряслами новой ограды. Металлические решетки расположены между четырьмя сторожками, в центре помещены створки ворот и две калитки.

Классицистичные сторожки выполнены в подражание формам основных зданий Воспитательного дома. Небольшие кирпичные, оштукатуренные павильоны имеют в плане квадратную форму со скошенными углами. Скосы обработаны штукатурным рустом. Арочные входы с севера, соответствующие им ниши с решетками с внешней стороны и боковые окна обработаны пилястровыми портиками с фронтонами. Аттiki завершены широкими карнизами, крупные модульоны которых напоминают карнизы основных зданий. Детали выполнены из гипса. Внутри сооружения перекрыты крестовыми сводами.

Латинские изящные решетки установлены на низком гранитном покое. Звенья с прямыми прутьями укреплены на восьмигранных стойках с базами, отделанными аметистом, и коринфскими капителями, над которыми помещены украшения в виде бутонов. Центральные оси пилястр видны в тонких канализированных стойках на волютообразных постаментах. Над капителями помещены пальметты и растительные орнаменты. Завершая изящный фронтон украшен маскаронами

б) общая оценка общественной, научно-исторической и художественной значимости памятника. В виде женских головок. Сторожки выкрашены светлой охрой, решетки — в черный цвет.

Одна из наиболее изящных и высокохудожественных металлических оград Москвы. Образец классицистичного направления в творчестве М. Д. Быковского, сев. XIX в. Существенный компонент пейзажа Воспитательного дома со стороны набережной.

VIII. ОСНОВНАЯ ВИЗУАЛГРАФИЯ, АРХИВНЫЕ

ИСТОЧНИКИ, ИКОНОГРАФИЧЕСКИЙ МАТЕРИАЛ

1. Л. П. Кирюченко. Михаил Быковский. М. 1963, с. 24.

2. ЦМА. М. Москвит. Ф. 103, оп. I, д. 94. Историческая записка о постройках зданий Воспитательного дома. 1870 г. л. 361а.

IX. ТЕХНИЧЕСКОЕ СОСТОЯНИЕ

характеристика общего состояния:		хорошее	среднее	плохое	аварийное
для памятников археологии	культурного слоя важнейший находок				
для памятников архитектуры и истории	конструкций покрытий стен потолков пола декора фасадов интерьеров	+	+		
в интерьере:	живописи скульптуры прикл. иск-ва	отсутствует			
для памятников монументального искусства	цоколя постаменты скульптуры грунта красочного слоя				

X. СИСТЕМА ОХРАНЫ

а) категория охраны	союзная	республ.	местная	не состоит
				+

б) дата и № документа о принятии под охрану нет

в) границы охранной зоны и зоны регулирования застройки (краткое описание со ссылкой на утверждающий документ)
Границы охранной зоны не определены.

г) балансовая принадлежность и конкретное использование Военно-воздушная академия им. Ф.Э. Дзержинского. Учебный корпус

д) дата и № охранного документа _____

Дата составления паспорта _____

Составитель Карпова М.Г. искусствовед
 (ф. и. о., должность или профессия)

1983.

(подпись)

Инспектор по охране памятников Башилова О.Н.

(подпись)

М. П.



З.З. I.32.I

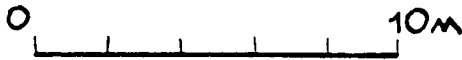
ВКЛАДЫШ № I

к паспорту "Воспитательный дом. Ограда"
Москва, Пролетарский р-н, Китайский пр. 9/5.

к разделу УШ.

З. ЦИА СССР. Ф. 218, оп. I, д. 7582. Об одобрении постройки
чугунной ограды вместо ветхой каменной. 1951г. 7 л.

МОСКВА,
ПРОЛЕТАРСКИЙ РАЙОН,
КИТАЙСКИЙ ПР., 9/5,
ВОСПИТАТЕЛЬНЫЙ ДОМ,
ОГРАДА ПО НАБЕРЕЖНОЙ,
СТОРОЖКА,
1851г.



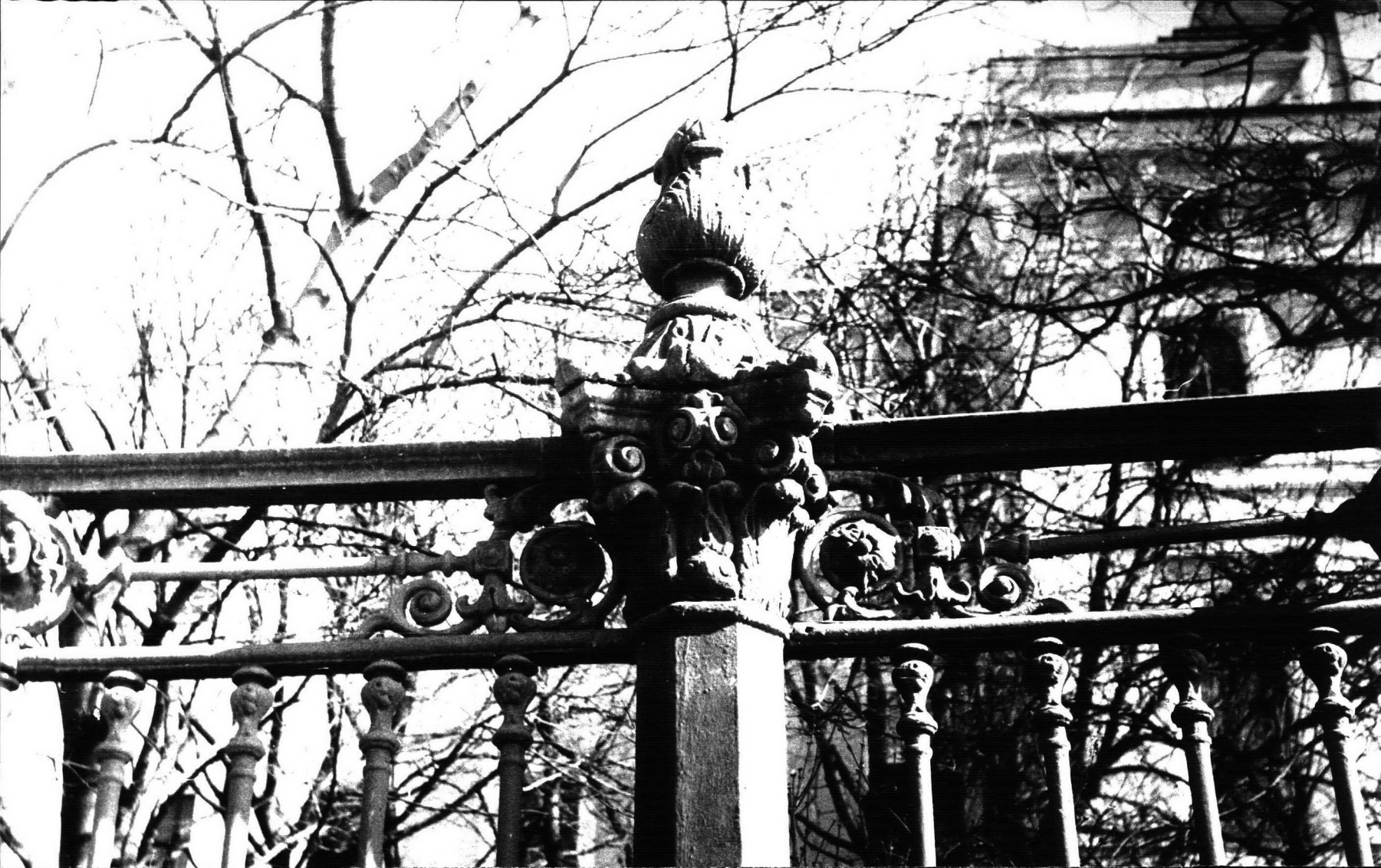
МП "СИМАРГА"
ОБМЕР: КОЖЕВНИКОВА Е.
КАРПОВА М.Г.
ВЫПОЛНИЛА: КОЖЕВНИКОВА Е.



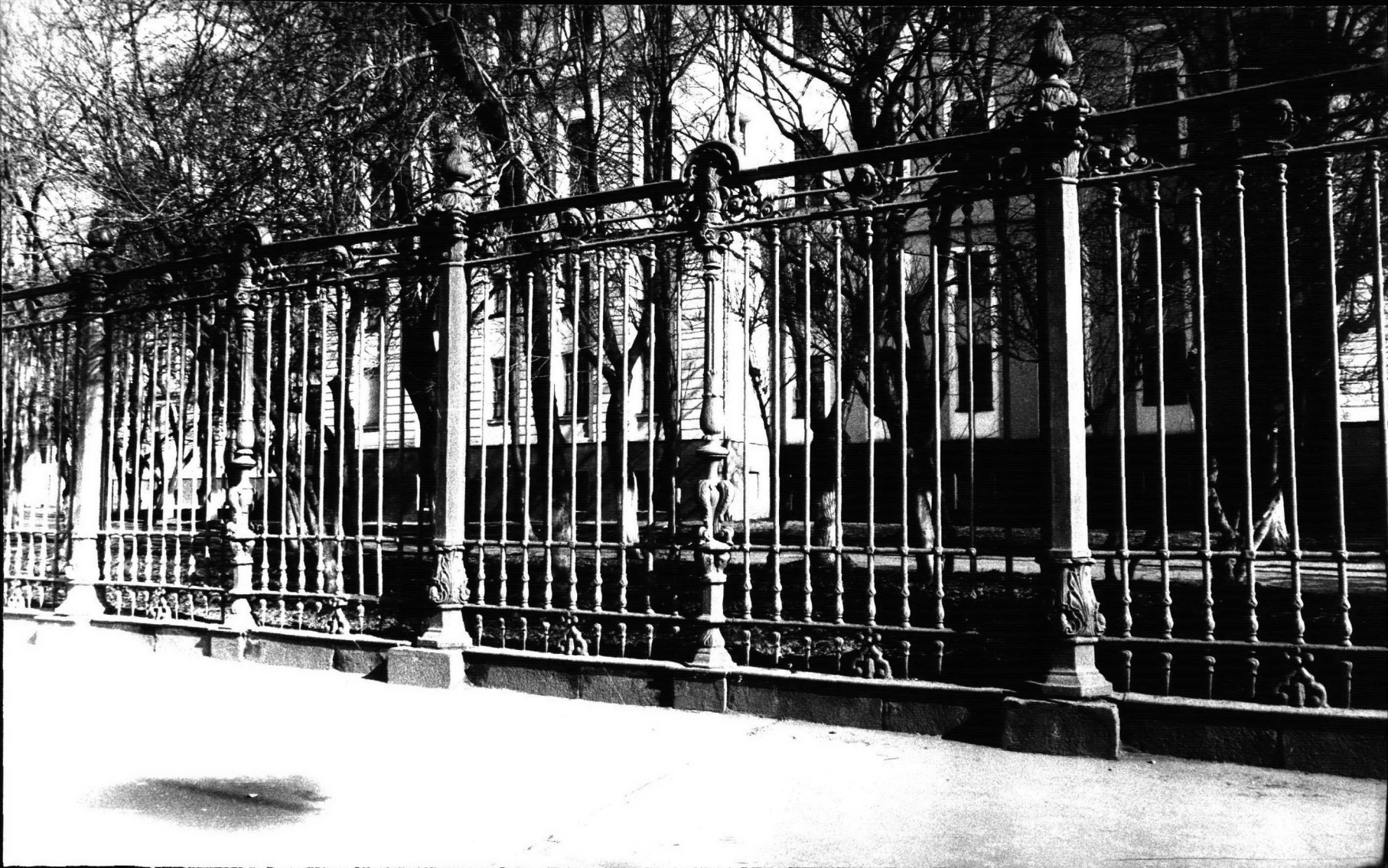














Союзная республика _____ (наименование республиканского органа охраны)

Адрес Москва, Пролетарский р-н, Китайский пр., 9/5.
 (АССР, край, область, район, автономная обл., национальный округ, населенный пункт)

УЧЕТНАЯ КАРТОЧКА

I. НАИМЕНОВАНИЕ ПАМЯТНИКА Воспитательный дом. Ограда со стороны набережной

II. ТИПОЛОГИЧЕСКАЯ ПРИНАДЛЕЖНОСТЬ.

памятник археологии	памятник истории	памятник архитектуры	памятник монумент. иск-ва
		3	

III. ДАТИРОВ. ПАМЯТНИК.

1851г.

IV. ХАРАКТЕР СОВРЕМЕННОГО ИСПОЛЬЗОВАНИЯ
 предлож. по использ.

по первоначальной назначению	культурно-просветительное	туристско-экскурсионное	лечебное оздоровительн.	жилищные помещения	хозяйственное	неиспользуется
+						

V. ХАРАКТЕРИСТИКА ТЕХНИЧЕСКОГО СОСТОЯНИЯ

хорошее	среднее	плохое	аварийное
+			

VI. КАТЕГОРИЯ ОХРАНЫ

союзная	республик.	местная	не состоит
	+		

наличие утвержден. охранной зоны

да	нет
	+

VII. НАЛИЧИЕ ДОКУМЕНТАЦИИ

паспорт	фотографии	обмеры	реставрационные материалы
+	+	+	+
органы охраны	реставрационные мастерские		музея, архив, ИИИ
			НИИ

союзный	республикан.	местный	республикан.	местные
	+	+	Союзреставрация	ВНИИИ

Карлова М.Г.

Инспектор по охране памятников _____ (Ф., и., о., подпись)

Составитель _____ (Ф., и., о., должность или профессия, подпись)



УЧЕТНАЯ КАРТОЧКА (оборотная сторона)

Фото или схематический план

Краткое описание



Металлическая ограда с четырьмя кирпичными сторожками сменила глухую ограду Воспитательного дома по набережной в 1851г. Выполнена по проекту архит. М. Д. Бивзевского, в подражание классическим формам основных сооружений ансамбля. Сторожки — павильоны со скошенными углами обработаны пилястровыми портиками. Карнизы с крупными модульонами подражают карнизам глазных зданий.

Легкие изящные решетки отличаются тонкостью рисунка коринфских капителей, пальметт, растительного орнамента, маскаронном.

Одна из наиболее изящных и высокохудожественных оград Москвы. Существенный компонент панорамы Воспитательного дома.