

МИНИСТЕРСТВО КУЛЬТУРЫ СССР

4710054002

3. 2.41/3-1.32.1
индекс

ПАМЯТНИКИ ИСТОРИИ И КУЛЬТУРЫ СССР (недвижимые)

СОЮЗНАЯ РЕСПУБЛИКА РСФСР

Министерство культуры. Гл. управление по использованию памятников

истории и культуры. Управление по государству, контролю охраны и использов. памятников истории и культуры г. Москвы

ПАСПОРТ

I. НАИМЕНОВАНИЕ ПАМЯТНИКА Усадьба городская Муравьевой-Апостол. Флигель.

II. ТИПОЛОГИЧЕСКАЯ ПРИНАДЛЕЖНОСТЬ

памятник археологии	памятник истории	памятник архитектуры	памятник монумент. иск-ва
		2	

III. ДАТИРОВКА ПАМЯТНИКА (или дата исторического события, с которым связано возникновение памятника — для памятников истории)

1750-60^е гг.; нач. XIX в.

IV. АДРЕС (местонахождение) ПАМЯТНИКА Москва, Бауманский р-н, ул. Лукьянова, 9

(АССР, край, область, район, автономная обл.,

национальный округ; населенный пункт; пути подъезда)

V. ХАРАКТЕР СОВРЕМЕННОГО ИСПОЛЬЗОВАНИЯ

по первонач. назначению	культурно-просветит.	туристско-экскурсион.	лечебно-оздоровительн.	жилые помещения	хозяйственное	не используется
	музей библ. клуб		болн. санат. д/отд.		+ учреждение торгов. промыш. склад	

ПРИЛОЖЕНИЯ:

Фото общего вида — 3
 Фото фрагментов — 5
 Генплан —
 Обмеры: план — 3
 фасад —
 разрез —
 Схематический план
 охранной зоны —
 Вкладыш — I к п. VII а)

VI. ИСТОРИЧЕСКИЕ СВЕДЕНИЯ

а)	для памятников археологии	— история возникновения, кем и когда производились разведки и раскопки, место хранения коллекций.
	для памятников истории	— история возникновения: краткая характеристика событий и лиц, в связи с которыми объект приобрел значение памятника.
	для памятников архитектуры и монументального иск-ва	— автор, строитель, заказчик, история создания.

Точная дата строительства, автор проекта, строитель и заказчик неизвестны.

По данным натурного исследования в процессе ремонтно-восстановительных работ здание построено в начале XIX в. (очевидно, вскоре после 1802 г.) вслед за главным домом усадьбы. Обращенная к нему, меньшая часть объема здания была решена как флигель (здесь размещалась людская), а сильно вытянутое вдоль переулка крыло строилось как конюшня и каретный сарай. Сооружение при удобном для жилья деревянном господском доме несгораемых каменных, частично жилых служб в то время было еще очень естественным. Подвал здания относится к 60-м гг. XVIII в., когда владение принадлежало С.А.Бабушкину, и на месте флигеля вдоль переулка стоял деревянный корпус.

К 1841 г., когда усадьба принадлежала губернскому секретарю П.Калинину, весь флигель значится жилым. Он соединился деревянной одноэтажной галереей с главным домом, сломанной в сер. XIX в., а к его северному торцу примкнуло деревянное крыльцо (позже разобрано).

В сер. XIX в., когда усадьбой владел губернский секретарь В.А.Левдик, активно занявшийся ее благоустройством, предполагалось "флигель исправить починкою с приподнятием в верхнем этаже окон, а в нижнем пробить из окон двери и отделать по фасаду". Но проект осуществлен не был.

Все последующее время флигель оставался жилым. В настоящее время он используется под административные помещения треста "Росорггражданстрой".

б) перестройки и утраты, изменившие первоначальный облик памятника.

К 1841 г., в связи с приспособлением под жилье, перепланированы помещения и утрачена композиция протяженных фасадов флигеля: заложены, перебиты и растесаны оконные и дверные проемы. На первоначально глухом северном торце пробиты оконные проемы 2-го этажа. На уличном фасаде на высоту 1-го этажа утрачена пластика северного ризалита, в связи с перелицовкой ближайшей к нему части стены на протяжении 13,5 м, с утолщением в полкирпича. Срублен межэтажный карниз восточного фасада. Декор уличного имеет утраты и поворждения.

в) реставрационные работы (общая характеристика, время, автор, место хранения документации)

В 1972 г. проведены ремонтно-восстановительные работы трестом "Росорггражданстрой" (арх. И.А.Киселев) в результате которых: восстановлены ворота каретника; заложена часть поздних и раскрыты несколько первоначальных оконных и дверных проемов на протяженных фасадах здания; восстановлен фронтон и часть стены южного фасада, междурустья в его 1-м этаже расчищены от позднейшей штукатурки.

Материалы — в архиве УГКОИП г.Москвы, уч. № 155.

VII. ОПИСАНИЕ ПАМЯТНИКА

а)	для памятников археологии	— характер культурного слоя, важнейшие находки,
	для памятников истории	— характеристика памятника, наличие, текст и время установления мемориальной доски,
	для памятников архитектуры	— основные особенности планировочной, композиционно-пространственной структуры и конструкций; характер декора фасадов и интерьеров; наличие живописи, скульптуры, прикладного искусства; строительный материал, основные габариты,
	для памятников монумент. иск-ва	— основные особенности композиционного и колористического решения; тексты, материал, техника, размер.

Г-образный в плане флигель поставлен в северной, сужающейся половине небольшой территории усадьбы, по красной линии ул. Лукьянова, куда выходит его западный, сильно протяженный фасад. Примыкающий к нему под углом 70° южный — обращен к главному дому усадьбы и решен как основной. По его оси в объеме здания устроен арочный проезд. Столь изобретательная постройка и архитектурно-планировочное решение флигеля позволили организовать пространство обоих дворов усадьбы: небольшого по размерам, уютного парадного и узкого хозяйственного за ним.

Объем кирпичного, двухэтажного, частично на подвале здания сильно вытянут по горизонтали и покрыт скатными вальмовыми крышами. Со стороны хозяйственного двора расположены ворота бывшего каретника (в северной части западного фасада) и три входа в здание: два поздних (расположены почти симметрично на том же фасаде) ведут в вестибюли с деревянными лестницами во второй этаж, и третий — первоначальный. Он ведет в обособленное восточное помещение I-го этажа, в котором прежде располагалась межэтажная лестница. Белокаменная лестница с западной стороны главного фасада ведет в подвал в угловой части флигеля: в плане ромб со столбом в центре, на который опираются своды. Возможно, его оконные проемы с коваными решетками кон. XIX в. более позднего происхождения, чем стены.

Несмотря на поздние две капитальные стены, отгораживающих вестибюли, и ряд перегородок, в I-м этаже прослеживается первоначальная планировка: просторное помещение бывшей конюшни в центральной части вытянутого крыла здания; сообщающийся с ним, почти квадратный в плане каретник с глухой торцевой стеной на севере и два разделенных проездом, близких по площади помещения людской с окнами на главном фасаде. Во 2-м этаже идентичные им комнаты связаны анфиладой. Во 2-м этаже протяженного крыла, возможно, как и ныне, существовал центральный коридор, разделяющий комнаты с окнами на уличном и дворовом фасадах. Перекрытия этажей плоские, завершения проемов — прямые, перемычки — прямые, клинчатые. Проезд перекрыт коробовым сводом. Стены сложены из кирпича на известковом растворе и оштукатурены. (см. вилладыш № I).

б) общая оценка общественной, научно-исторической и художественной значимости памятника.

Образец служебного здания (с людской, конюшней и каретником) московской классической усадьбы нач. XIX в. Играет важную роль в ее композиции. Сохранил первоначальные объем и основные элементы архитектуры фасадов.

VIII. ОСНОВНАЯ БИБЛИОГРАФИЯ, АРХИВНЫЕ ИСТОЧНИКИ, ИКОНОГРАФИЧЕСКИЙ МАТЕРИАЛ.

См. паспорт: "Усадьба городская Муравьевой-Апостол. Ансамбль".

IX. ТЕХНИЧЕСКОЕ СОСТОЯНИЕ

характеристика общего состояния:
для памятников археологии

культурного слоя
важнейших находок

для памятников архитек-
туры и истории

конструкций
стен
покрытий
потолков
пола
декора фасадов
интерьеров

в интерьере:

живописи
скульптуры
прикл. иск-ва

для памятников монументального искусства

цоколя
постаментов
скульптуры
грунта
красочного слоя

хорошее	среднее	плохое	аварийно
+			
+	+		
	+		
	+		
		+	
		+	

X. СИСТЕМА ОХРАНЫ

а) категория охраны

союзная	республ.	местная	не состоит
	+		

б) дата и № документа о принятии под охрану

Постановление Совета Министров РСФСР

от 30 августа 1960 г. № 1367.

в) границы охранной зоны и зоны регулирования застройки (краткое описание со ссылкой на утверждающий документ)

Охранная зона - в стадии корректировки.

г) балансовая принадлежность и конкретное использование

на балансе ГлавПУ, используется

под конторские помещения "Росортгражданстрой"

д) дата и № охранного документа

охранно-арендный договор №41 от 17.04.81г.

Дата составления паспорта

Составитель

арх. В.А.Тимкина

(ф. и. о. должности или профессия)

«...» ... январь 1985.

(подпись)

Инспектор по охране памятников

(подпись)

М. П.

Москва, Бауманский р-н,
ул. Лукьянова, 9

Усадьба городская Муравьевой-Апостол
Флигель, 1750-60-е гг. нач. XIX в.

УП а) продолжение

Размер кирпича в подвале - 7,5 (8) x 11,5 (12) x 24,5 (26) см. с клеймами АИ и И > ; в этажах 6,5 x 11 x 24 см. с клеймом МБ. Кровли из оцинкованной стали по деревянным стропилам и обрешетке. Декор фасадов выполнен в кирпиче. Капители пилястр - гипсовые, лепные.

Низкий цоколь, исчезающий к северу, в связи с повышением рельефа, а также профилированные - венчающий - с гладкой полосой фриза и межэтажный (первоначально на всех фасадах) карнизы являются общими элементами оформления здания. Южный, главный фасад решен пластически богаче уличного. Это свидетельствует о значении, которое придавалось архитектуре парадного двора, воспринимаемой не только с его территории, но и из окон главного дома. Центр фасада оформляет портик с четырьмя, раздвинутыми попарно пилястрами коринфского ордера, которые несут раскрепованный антаблемент, увенчанный треугольным фронтоном. Ложное, полукруглое окно в его тимпане вторит трехцентровой арке проезда в I-м этаже. Он обработан рустом в боковых частях и завершен карнизом. Его окна выше окон 2-го, и все имеют подоконные плиты. Протяженный, 40-метровой длины, уличный фасад имеет трехчастную композицию: два плоских, боковых, художественно активных ризалита и спокойная средняя часть. И, хотя глубина креповок 7 см, ризалиты играют ведущую роль в оформлении этого фасада. Как и портик на главном фасаде, их завершает треугольный фронтон с ложным полукруглым окном в тимпане, под которым - прямоугольная ниша на оба этажа, углубленная полуциркулярной с лопатками. Вертикали членений ризалита, поддержанные двумя осями окон по сторонам ниш, прерывает межэтажный карниз. Полуциркулярные ниши, прорезанные полукруглыми окнами конюшни, первоначально оформляли среднюю часть фасада. (Две ниши, не имевшие окон, сохранились).

От первоначального оформления обращенных в хозяйственный двор фасадов сохранились ассиметричная композиция с арочным проездом, которому вторит проем каретника, разбивка окон 2-го этажа и завершение стены. Окна конюшни были, как и на уличном фасаде, полукруглыми в нишах. (Фрагмент ниш сохранился в южной части у дверного проема). В интерьере сохранились тянутые карнизы потолков.









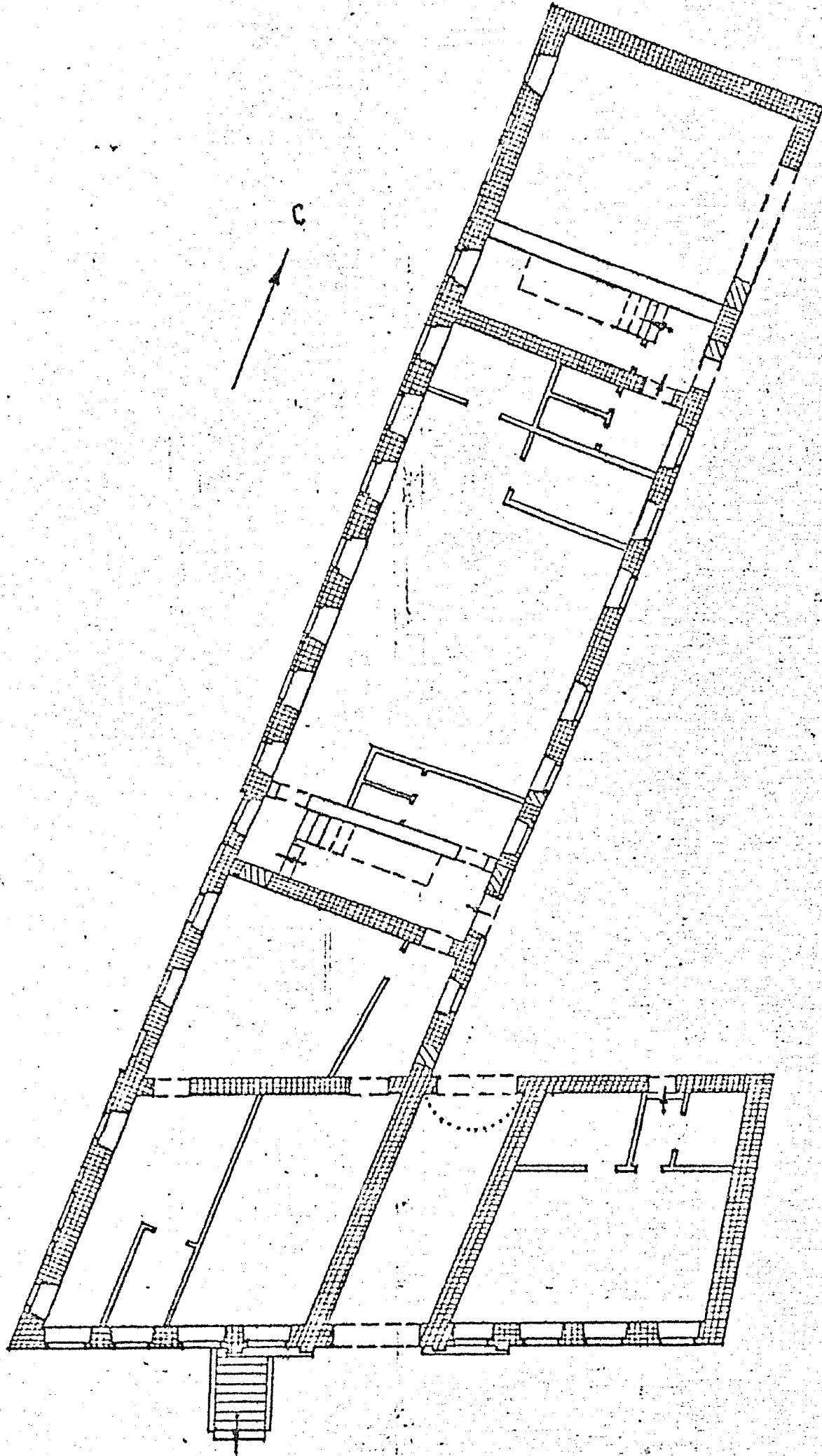


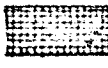




Москва. Бауманский р-он
Усадьба Муравьевой-Апостол. кон XVIII-XIX вв.
Фангель 1750^е-60^е гг.; нач. XIX в.
ул. Маркса 23/9 стр. 2

1 ЭТАЖ



 - НАЧ. XIX в.

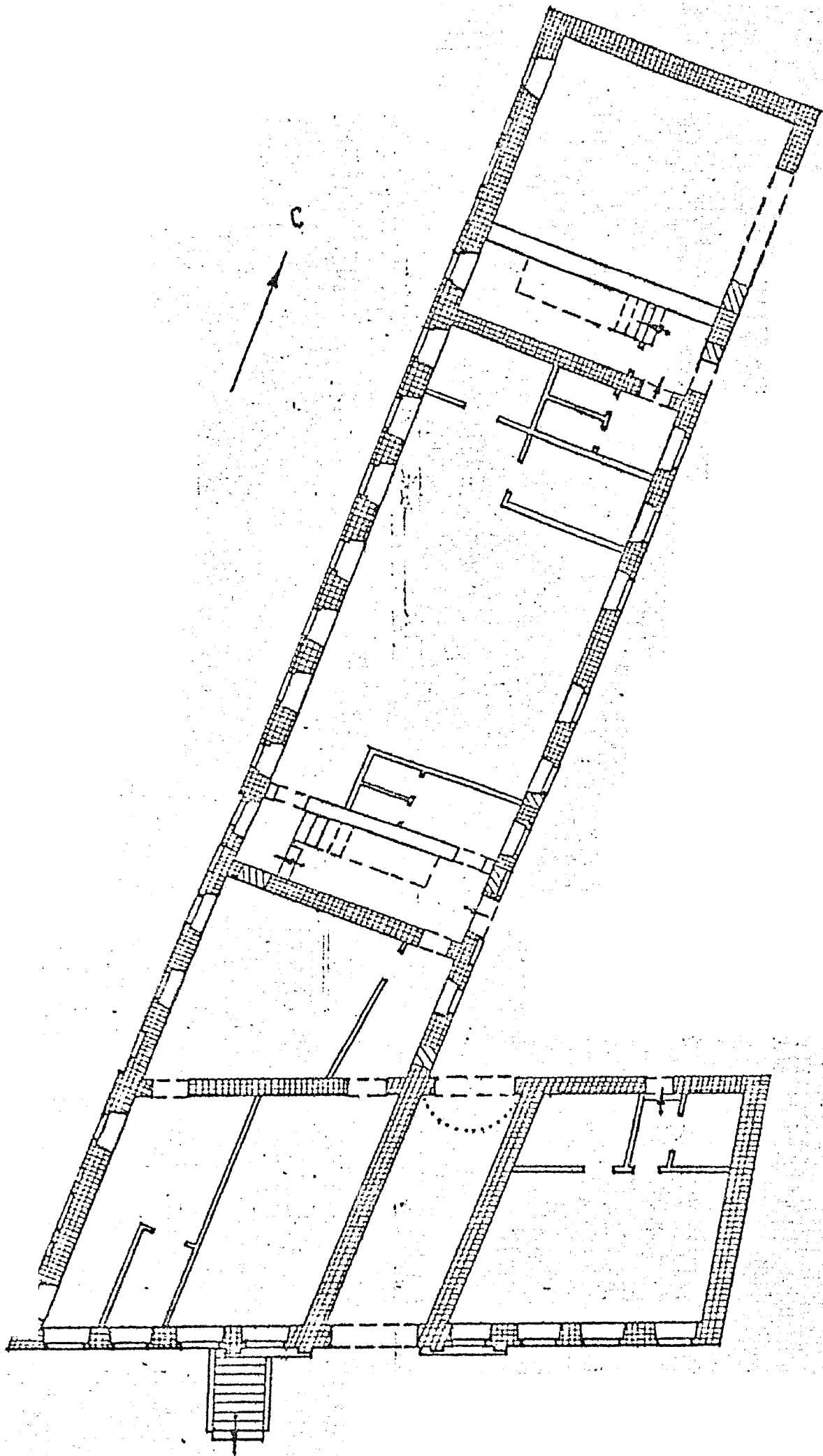
0 10 м

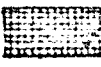
3

Моспроект-2
Мастерская № 13
Алеко О.А.
1984 г.

Москва. Бауманский р-он
Усадьба Муравьевой-Апостол. кон XVIII-XIX вв.
Фангель 1750^е-60^е гг.; нач. XIX в.
ул. Маркса 23/9 стр. 2

1 ЭТАЖ



 - нач. XIX в.

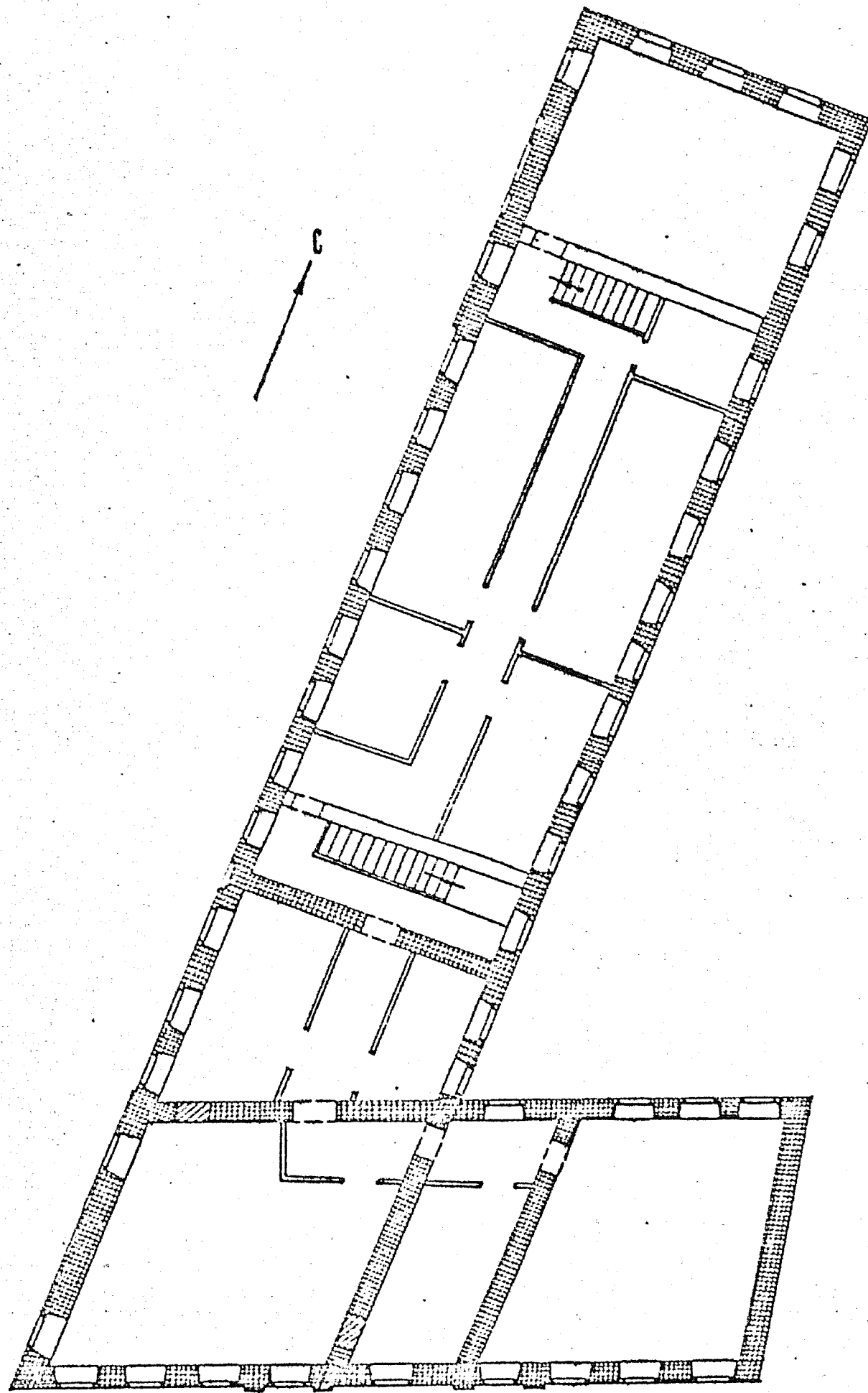
0 10 м


3

Моспроект-2
Мастерская № 13
Алеко О.А.
1984 г.

МОСКВА БАУМАНСКИЙ Р-ОН
УСАДЬБА МУРАВЬЁВЫХ - АПОСТОЛ К.ХУШ-ХИХОВ.
ФАЙГЕЛД 1750-60-ЕЕЕ, НАЧ.ХИХОВ.
УЛ. МАРКСА, 23/9, СТР. 2

2 ЭТАЖ



 - НАЧ. XIX в.



3

МОСПРОЕКТ-2
МАСТЕРСКАЯ N 13
АЛЕКО Д.А.
1984 г.

Фото или схематический план



Краткое описание

Здание построено в нач. XIX в. вслед за главным домом городской усадьбы. Кирпичный 2-х этажный, Г-образный в плане объём состоит из обращённой к главному дому основной части (здесь размещалась людская) и сильно вытянутого по ул. Лукьянова крыла, строившегося для конюшни и каретного сарая. Подвал в угловой части здания относится к сер. XVIII в. Арочный проезд по оси основного объёма флигеля соединяет парадный и хозяйственный дворы усадьбы.

Фасад, выходящий в парадный двор, с портиком из 4-х попарно раздвинутых пилястр коринфского ордера, треугольным фронтоном и рустовкой I-го этажа решён как главный. Сохранивший трёхчастную композицию уличный фасад оформлен скромнее. К 1841 г. протяжённое крыло флигеля приспособили под жильё, перепланировав его помещения, заложив старые и растесав новые проёмы. В настоящее время флигель используется под помещения треста "Росорггражданстрой".

Является образцом служебного здания (с людской, конюшней и каретником) московской классической усадьбы нач. XIX в. Играет важную роль в её композиции. Сохранил первоначальные объём и основные элементы архитектуры фасадов.

3. 2.41/3-1.32.1.

МИНИСТЕРСТВО КУЛЬТУРЫ СССР ● ПАМЯТНИКИ ИСТОРИИ И КУЛЬТУРЫ СССР (недвижимые)
 СОЮЗНАЯ РЕСПУБЛИКА РСФСР Мин. культ. и л. упр. по охр. и исп. пам. ист. и кул.
 Адрес Москва, Бауманский р-н, тников истории и культуры г. Москвы.
ул. Лукьянова 9. (наименование республиканского органа охраны)
район; область; район, автономная обл.; национальный округ; населенный пункт

УЧЕТНАЯ КАРТОЧКА

I. НАИМЕНОВАНИЕ ПАМЯТНИКА Усадьба городская Муравьевой-Апостол. Флигель.

II. ТИПОЛОГИЧЕСКАЯ ПРИНАДЛЕЖНОСТЬ	памятник археологии	памятник истории	памятник архитектуры	памятник монумент. ис-ва
			2	

III. ДАТИРОВКА ПАМЯТНИКА 1750-60-е гг.; нач. XIX в.

IV. ХАРАКТЕР СОВРЕМЕННОГО ИСПОЛЬЗОВАНИЯ	по первоначальному назначению	культурно-просветительное	туристско-экскурсионное	лечебно-оздоровительн.	жилые помещения	хозяйственное	не используется
						+	

предлож. по исполъз. _____

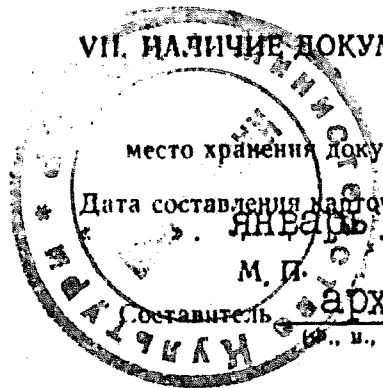
V. ХАРАКТЕРИСТИКА ТЕХНИЧЕСКОГО СОСТОЯНИЯ	хорошее	среднее	плохое	аварийное
		+		

VI. КАТЕГОРИЯ ОХРАНЫ	союзная	республ.	местная	не состоит
		+		

наличие утвержденной охранной зоны да / нет / +

VII. НАЛИЧИЕ ДОКУМЕНТАЦИИ	паспорт	фотографии	обмеры	реставрационные материалы
	+	+	+	+

место хранения документов	органы охраны		реставрационные мастерские		музей, архив, +
Дата составления карточки <u>Январь 1985 г.</u>	союзный	республикан.	республикан.	местные	Внии искусств-вознания
		+	+	+	



Составитель арх. В.А.Тимкина
и. о. должность или профессия, подпись

Инспектор по охране памятников _____
(Ф., и. о. подпись)