

4710928099

МИНИСТЕРСТВО КУЛЬТУРЫ СССР

2.5.001.32.1. нлдср

ПАМЯТНИКИ ИСТОРИИ И КУЛЬТУРЫ СССР (НЕДВИЖИМЫЕ)

СОЮЗНАЯ РЕСПУБЛИКА РСФСР

~~Министерство культуры РСФСР, Управление по охране памятников истории и культуры~~
(наименование республиканского органа охраны памятников)

П А С П О Р Т

I. НАИМЕНОВАНИЕ ПАМЯТНИКА ~~Могила советского писателя Ильфа Ильи Арнольдовича.~~

II. ТИПОЛОГИЧЕСКАЯ ПРИНАДЛЕЖНОСТЬ

памятник археологии	памятник истории	памятник архитектуры	памятник монумент. иск-ва
	5		

III. ДАТИРОВКА ПАМЯТНИКА (или дата исторического события, с которым связано возникновение памятника — для памятников истории)

1937 г.

IV. АДРЕС (местонахождение) ПАМЯТНИКА Москва, Ленинский р-н, Фрунзенский вал 50, Новодевичье кладбище, участок 2, ряд 28, могила 10.

национальный округ; населенный пункт; пути подъезда)

V. ХАРАКТЕР СОВРЕМЕННОГО ИСПОЛЬЗОВАНИЯ

по первонач. назначению	культурно-просветит.	туристско-экскурсион.	лечебно-оздоровителн.	жилые помещения	хозяйственное	не используется
X	музей библ. клуб		больн. санат. д/отд.		учреждение торгов. промышл. склад	

ПРИЛОЖЕНИЯ:

- Фото общего вида — 1
- Фото фрагментов —
- Генплан —
- Обмеры: план —
- фасад —
- разрез —
- Схематический план охранной зоны —

VI. ИСТОРИЧЕСКИЕ СВЕДЕНИЯ

- | | | |
|----|---|---|
| а) | для памятников археологии | — история возникновения, кем и когда производились разведки и раскопки, место хранения коллекций. |
| | для памятников истории | — история возникновения: краткая характеристика событий и лиц, в связи с которыми объект приобрел значение памятника. |
| | для памятников архитектуры и монументального иск-ва | — автор, строитель, заказчик, история создания. |

Ильф Илья Арнольдович - 3/15/10.1007 - 13.4.1937.

Советский писатель-сатирик.

Родился в Одессе, в семье банковского служащего, в 1913 г. окончил техническую школу, работал чертежником на авиационном заводе, статистиком, был сотрудником ВГРОСТА и газеты "Моряк", выходящей в Одессе.

В 1923 г. он переехал в Москву и стал журналистом, сотрудничая в сатирических журналах и в газете "Гудок", где выступал с фельетонами на общественные, бытовые и литературные темы.

В 1925 г. И. Ильф познакомился с Е. Петровым и с 1926 г. началась их совместная работа. Наиболее известные их сатирические произведения - романы "двенадцать стульев" /1928 г./ и "Золотой теленок". В этих романах, избегающих комических поделок, авторы стремились высмеять пережитки прошлого в быту. Они примечательны множеством блестящих по выполнению сатирических эпизодов, характеристик и подробностей, явившихся результатом злободневных жизненных наблюдений. Роман "Золотой теленок" дал целую галерею мелких людей, обуреваемых стяжательскими побуждениями и страстями и существующих параллельно "большому миру, в котором живут большие люди и большие вещи".

В 30-е гг. писатели систематически работали над фельетонами для "Правды" и "Литературной газеты".

В 1935-1936 гг. они совершили путешествие в Америку, результатом которого явилась книга "Разноязычная Америка" /1936 г./.

В 1937 г. И. Ильф умер от туберкулеза. Издания после его смерти "Записные книжки" оценены критиком как выдающееся литературное произведение, характеризующее его как тонкого наблюдателя.

Соч.: И. Ильф и Е. Петров. "Собрание Сочинений" т. 1-5. М. 1961.

- б) перестройки и утраты, изменившие первоначальный облик памятника.

нет

- в) реставрационные работы (общая характеристика, время, автор, место хранения документации)

не производилась

VII. ОПИСАНИЕ ПАМЯТНИКА

а) для памятников археологии	— характер культурного слоя, важнейшие находки.
для памятников истории	— характеристика памятника, наличие, текст и время установления мемориальной доски.
для памятников архитектуры	— основные особенности планировочной, композиционно-пространственной структуры и конструкций; характер декора фасадов и интерьеров; наличие живописи, скульптуры, прикладного искусства; строительный материал, основные габариты.
для памятников монумент. иск-ва	— основные особенности композиционного и колористического решения; тексты, материал, техника, размер.

Памятник представляет собой пилон из неполированного серого гранита /35см x 35см, выс. 110см/, установленный на прямоугольном основании /60см x 60см, выс. 15/ из того же материала. на середине лицевой стороны пилона — надпись рельефным неполированным латинским шрифтом:

**ИЛЬЯ ИЛЬФ
1897-1937**

Памятник установлен на оси могильного участка /340см x 200см/, у его задней границы. Могильный участок облицован прямоугольными плитами из того же материала и обнесен парапетом /шир. 15см, выс. 25см/. Перед памятником, в плитах, размещен прямоугольный цветник /175см x 65см/, справа, на могильном участке, из плит того же материала устроена скамья.

б) общая оценка общественной, научно-исторической и художественной значимости памятника.

Творчество И. Ильфа оказало заметное влияние на развитие советского сатирического жанра в литературе и вошло в ее золотой фонд.

**Булик А.И. "И. Ильф и Е. Петров. Очерк творчества" М. 1960.
"Воспоминания об И. Ильфе и Е. Петрове" М. 1963.
"Русские советские писатели-прозаики. Библиографический указатель" т. 2., Л. 1964.**

VIII. ОСНОВНАЯ БИБЛИОГРАФИЯ, АРХИВНЫЕ ИСТОЧНИКИ, ИКОНОГРАФИЧЕСКИЙ МАТЕРИАЛ.

IX. ТЕХНИЧЕСКОЕ СОСТОЯНИЕ

характеристика общего состояния:

для памятников археологии

культурного слоя
важнейших находок

для памятников архитек-

туры и истории

конструкций

стен

покрытий

потолков

пола

декора фасадов

интерьеров

в интерьере:

живописи

скульптуры

прикл. иск-ва

для памятников монументального искусства

цоколя

поста́мента

скульптуры

грунта

красочного слоя

хорошее	среднее	плохое	аварийное
X			
X			
X			

X. СИСТЕМА ОХРАНЫ

а) категория охраны

союзная

республ.

местная

не состоит

X

б) дата и № документа о принятии под охрану

~~Постановление Совета Министров~~

~~РСФСР от 30.08.1960 г.~~

в) границы охранной зоны и зоны регулирования застройки (краткое описание со ссылкой на утверждающий документ)

не установлены

г) балансовая принадлежность и конкретное использование ~~на балансе Новодевичьего~~
~~бюра похоронного обслуживания управления коммунальных услуг Московского~~
~~исполкома~~

д) дата и № охранного документа

Дата составления паспорта

сентябрь

1970 г.

Составитель

~~Брохин О.Г.~~ (ф. и. о., должность и профессия)

~~Брохин~~ (подпись)

Инспектор по охране памятников

~~Яковлева~~ (подпись)



КАРАТАЕВА
КАРЯ ДАНВАОВА
1896 - 1952
ПАВЛОВА
ВЕАНТА ПАВЛОВА

ИДЕНА ИЛЪЧ
1897 - 1937

Large white stone monument with faint, illegible inscriptions.

2.5.....1.82.1.

МИНИСТЕРСТВО КУЛЬТУРЫ СССР ПАМЯТНИКИ ИСТОРИИ И КУЛЬТУРЫ СССР (недвижимые) _____

Индекс

СОЮЗНАЯ РЕСПУБЛИКА РСФСР

Министерства культуры РСФСР, Управление

Адрес

Москва, Ленинский р-н, Дружественный пер. 50, Новодевичье клад.

УЧЕТНАЯ КАРТОЧКА

Могила советского писателя Ильфа И.А.

I. НАИМЕНОВАНИЕ ПАМЯТНИКА

II. ТИПОЛОГИЧЕСКАЯ
ПРИНАДЛЕЖНОСТЬпамятник
археологиипамятник
историипамятник
архитектурыпамятник
монумент. ис-ва

5

III. ДАТИРОВКА ПАМЯТНИКА

1937 г.

IV. ХАРАКТЕР
СОВРЕМЕННОГО
ИСПОЛЬЗОВАНИЯпо перво-
начальному
назначениюкультурно-
просвети-
тельноетуристско-
экскурсион-
ноелечебно-
оздорови-
тельноежилые
помещенияхозяйствен-
ноене исполь-
зуется

X

предлож. по использ.

V. ХАРАКТЕРИСТИКА
ТЕХНИЧЕСКОГО СОСТОЯНИЯ

хорошее

среднее

плохое

аварийное

X

VII. КАТЕГОРИЯ ОХРАНЫ

союзная

республ.

местная

не состоит

наличие утвержденной охранной зоны

X да

нет

X

VI. НАЛИЧИЕ ДОКУМЕНТАЦИИ

паспорт

фотографии

обмеры

реставрационные материалы

X органы охраны

X

X реставрационные мастерские

музей, архив

X союзный

X республикан.

X местный

X республикан.

X местные

НИИ

место хранения документов

Дата составления карточки

" 197 г.

М. П.

сентябрь 8

Брохин О.Г.

Составитель

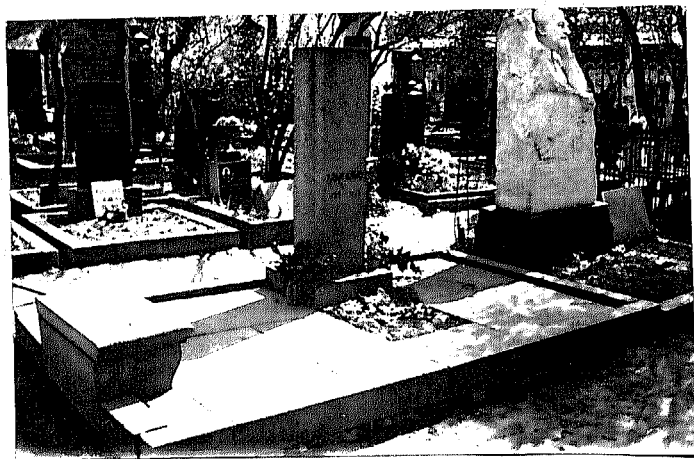
ф., и., о., должность или профессия, подпись

Инспектор по охране памятников

Ф., и., о., подпись

УЧЕТНАЯ КАРТОЧКА (оборотная сторона)

Фото или схематический план



Краткое описание

Монумент из неполированного серого
гранита /35см x 35см, выс. 110см/
установленный на прямоугольном ос-
новании /60см x 60см, выс. 15см/
из того же материала. На лицевой
стороне плиты - надпись:

Илья Ильф
1897-1937

Могильный участок /340см x 200см/
облицован прямоугольными плитами
из того же материала и обнесён на-
растом. Перед памятником, в плит-
ках размещен прямоугольный цветник
/175см x 65см/.
Справа, на могильном участке, из
плит того же материала устроена
декоративная скамья.