

ПАМЯТКИ ИСТОРИИ И КУЛЬТУРЫ СССР
(недвижимые)

5900127000

СОЮЗНАЯ РЕСПУБЛИКА РСФСР

Министерство культуры РСФСР, Государственная инспекция по охране
памятников истории и культуры.

ПАСПОРТ

I. НАИМЕНОВАНИЕ ПАМЯТНИКА ЖИЛОЙ ДОМ.

II. ТИПОЛОГИЧЕСКАЯ ПРИНАДЛЕЖНОСТЬ

памятник археологии	памятник истории	памятник архитектуры	памятник монумент. иск-ва
		2	

III. ДАТИРОВКА ПАМЯТНИКА (или дата исторического события, с которым связано возникновение памятника — для памятников истории)

80-е годы XIX в.

IV. АДРЕС (местонахождение) ПАМЯТНИКА Пермская обл., Горнозаводский р-н., пос. Пашия, ул. Коммуны, 30, ж.д. ст. Пашия в 8 км, авт. сообщение.

(АССР, край, область, район, автономная обл., национальный округ; населенный пункт; пути подъезда)

V. ХАРАКТЕР СОВРЕМЕННОГО ИСПОЛЬЗОВАНИЯ

по первонач. назначению	культурно-просветит.	туристско-экскурсион.	лечебно-оздоровительн.	жилые помещения	хозяйственное	не используется
+	клуб музей, библ.		больн. санат. д/отд.		учреждение торгов. промышл. склад	

ПРИЛОЖЕНИЯ:

- Фото общего вида — I
- Фото фрагментов — 5
- Генплан —
- Обмеры: план — I
- фасад —
- разрез —
- Схематический план охранной зоны —

VI. ИСТОРИЧЕСКИЕ СВЕДЕНИЯ

- | | | |
|------|--|---|
| а) { | для памятников археологии | — история возникновения, кем и когда производились разведки и раскопки, место хранения коллекций. |
| | для памятников истории | — история возникновения: краткая характеристика событий и лиц, в связи с которыми объект приобрел значение памятника. |
| | для памятников архитектуры и монументального искусства | — автор, строитель, заказчик, история создания. |

Дом построен в 80-х годах XIX века Муравьевыми. В 1932 г. дом купили Макеевы, а в 1952 году они произвели крупный ремонт, в результате которого практически заново были построены дворовые службы (птичник и амбар). Сведения о дате строительства и перестройках получены у нынешней владелицы дома — Макеевой Нины Александровны.

- б) перестройки и утраты, изменившие первоначальный облик памятника. В 1952 г. перестроен хозяйственный двор, амбары и конюшня, построено новое помещение овчарни.

- в) реставрационные работы (общая характеристика, время, автор, место хранения документации) не проводились

VII. ОПИСАНИЕ ПАМЯТНИКА

а)	для памятников археологии	— характер культурного слоя, важнейшие находки,
	для памятников истории	— характеристика памятника, наличие, текст и время установления мемориальной доски.
	для памятников архитектуры	— основные особенности планировочной, композиционно-пространственной структуры и конструкций; характер декора фасадов и интерьеров; наличие живописи, скульптуры, прикладного искусства; строительный материал, основные габариты.
	для памятников монумент. иск-ва	— основные особенности композиционного и колористического решения; тексты, материал, техника, размер.

Одноэтажный бревенчатый дом — брусок поставлен вдоль улицы и под одной стропильной крышей на три ската **объединяет жилую часть, крытый хозяйственный двор, амбар и птичник.** Покрытие жилой части — шифером по тесу, хозяйственная часть крыта тесом.

Наружные парадные (северный и восточные) фасады дома обшиты вертикальным тесом, окна укрены **плеными** наличниками, на этих же фасадах устроен плоский фриз из теса с мелким резным подзором и карниз с большим выносом, последний также украшен резным подзором. Поперечные стены на парадных фасадах обработаны филленчатыми пилястрами из теса с накладной **резьбой** по краям. Дворовый фасад бревенчатый без обшивки. На торцевом (восточном) фасаде устроено три оконных проема, на северном — пять. На северной стороне кроме того устроен въезд в хозяйственный двор и парадный вход в жилую часть. Жилая часть комплекса имеет трехчастную планировку по продольной оси: две горнины, зимняя изба с кухней (где поставлена русская печь) и примыкающие к ним сени. Примыкающий к сеням хозяйственный двор с дворовыми строениями (амбар и птичник) расположен **на одной линии** с избой, в **одних** и тех же габаритах и составляет ее

общая оценка общественной, научно-исторической и художественной значимости памятника. Памятник входит в ансамбль поселка Архангело-Пашийского завода XVIII-XIX вв, дает полное представление о типе и характере жилых строений б. заводских рабочих, выделяется интересным планировочным решением и сохранностью многочисленных деталей как декора так и интерьеров.

VIII. ОСНОВНАЯ БИБЛИОГРАФИЯ, АРХИВНЫЕ ИСТОЧНИКИ, ИКОНОГРАФИЧЕСКИЙ МАТЕРИАЛ.

Сведения получены у владелицы дома — Макеевой Н.А.

XI. ТЕХНИЧЕСКОЕ СОСТОЯНИЕ

		хорошее	среднее	плохое	аварийное
характеристика общего состояния: для памятников археологии	культурного слоя важнейших находок				
для памятников архитектуры и истории	конструкций стен покрытий потолков пола декора фасадов интерьеров	+	+		
в интерьере:	живописи скульптуры прикл. иск-ва				
для памятников монументального искусства	цоколя постаменты скульптуры грунта красочного слоя				

X. СИСТЕМА ОХРАНЫ

а) категория охраны

союзная	республ.	местная	не состоит
		+	+

б) дата и № документа о принятии под охрану Исторический район, обремененный ИСЗ-р от 31.1.84

в) границы охранной зоны и зоны регулирования застройки (краткое описание со ссылкой на утверждающий документ)

не установлены

г) балансовая принадлежность и конкретное использование Жилой дом Макеевой Н.А.

д) дата и № охранного документа

Дата составления паспорта
« 20 » сентября 1977 г.

Составитель Бобылев В.Г.
(ф. и. о., должность или профессия)
(подпись)



Инспектор по охране памятников Чеботнова В.Ф.



1 а) ПРОДОЛЖЕНИЕ

естественное продолжение (овчарня построена в 1952 году и она вынесена из под общей крыши).

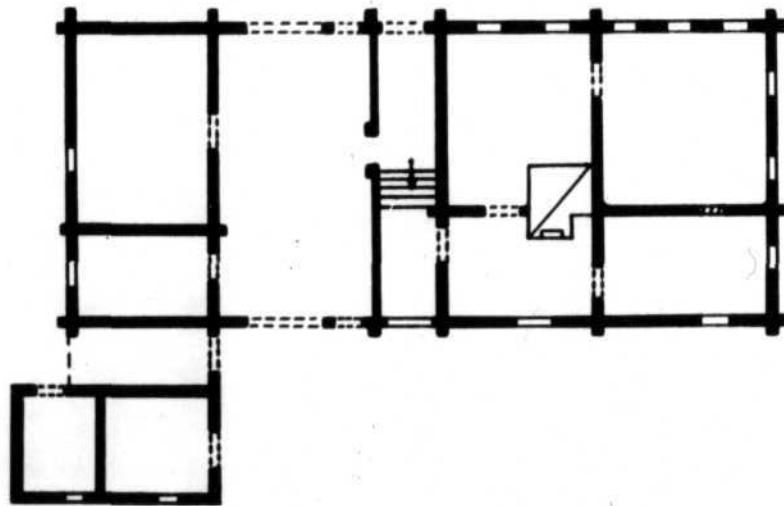
Комнаты жилой части перекрыты плоскими потолками из досок, стены оштукатурены и побелены, полы настланы из широких плах 40-56 см, толщиной 6 см. Потолок в сенях выполнен из профилированных досок. Оконные проемы прямоугольной формы, окна косячатые, рамы и переплеты с профилировкой, окрашены в белый цвет. Сохранились первоначальные латунные оконные приборы. Двери в жилой части двухпольные, филенчатые с профилировкой.

Амбар и птичник перекрыты плоским потолком, выполненным из "одно-реза" (т.е. бревна, распиленного пополам) "старой" конюшни и амбара. Полы настланы из досок. Двери однопольные, скобянка новая.

В крытый хозяйственный двор ведет однопольная калитка из досок и двухпольные ворота с характерным рисунком выполненного из профилированного теса. Сохранились первоначальные кованые железные детали (подпятники, петли и т.п.). На печи сохранились первоначальные латунные приборы.

Дом рублен из круглых бревен диаметром 28-33 см, углы рублены в обло с остатком, причем в северо-восточной горнице углы скруглены, пазы проконопачены. Стены парадных фасадов обшиты тесом. Фундамент выполнен из камня и кирпича. Общая длина всего комплекса - 21 м, ширина - 9 м.

ПЕРМСКАЯ ОБЛ. ГОРНОЗАВОДСКИЙ Р-Н. ПОС ПАШИЯ
УЛ КОММУНЫ, 30 ЖИЛОЙ ДОМ, 80 Е ГОДЫ XIX В



Всероссийский конкурс в 1976 г.
Бодуновскому В. Г., Васильевскому В. Б.
Терпица П. П.



Түркия Республикасы, Тегисорбаскент, р-н
и. Рашид у. Каймухан, д 30
Мемориалдар Элер. XIX Б
Тегисорбаскенттегі барлық мемориалдар
1977г



Турция, обл. Сурюгав. р-н и. Пашма
при Камышлы ЗД, Нисогаи газ 80г XIX в
Ворона, Семс Васинкы В.Б 1977.



Терексаасово, Терек-Кавказский при в Кавказе
гг. Кавказский год 30, Кавказский год 80 и т.
XIXB

Всё Кавказское государство, Кавказ Бакинская
1977г



Терраса обн., Зерноуб р-н и. Пасмур
из Камыган, Минералы 80-е г. XIX в
Уроженцевская обн. селен.
Паво Васильев 1977г



10

20

30

40

50

Туркская обл., Узуноравский р-н и. Паша
ул. Камыуш д 30, Жили дом 80с 2 XIX в
Пом в жилая часть, Рено Васильев
1977г



Старикал авт., Вирсјаворски при п. Пашча
ул. Камуван 9 30, Живот год 80 е - 2 XIX 6
Художествен убор, Рено Вашиста
49772

МИНИСТЕРСТВО КУЛЬТУРЫ СССР ● ПАМЯТНИКИ ИСТОРИИ И КУЛЬТУРЫ СССР (недвижимые)
 СОЮЗНАЯ РЕСПУБЛИКА РСФСР — Министерство культуры РСФСР (индекс)
 (наименование республиканского органа охраны)
 Адрес: Пермская обл., Горнозаводский р-н, пос. Пашия
 (АССР, край, область, район, автономная обл., национальный округ, населенный пункт)

УЧЕТНАЯ КАРТОЧКА

I. НАИМЕНОВАНИЕ ПАМЯТНИКА Жилой дом

II. ТИПОЛОГИЧЕСКАЯ ПРИНАДЛЕЖНОСТЬ

памятник археологии	памятник истории	памятник архитектуры	памятник монумент. ис-ва
	I	2	

III. ДАТИРОВКА ПАМЯТНИКА 80-е годы XIX в.

IV. ХАРАКТЕР СОВРЕМЕННОГО ИСПОЛЬЗОВАНИЯ

по первоначальному назначению	культурно-просветительное	туристско-экскурсионное	лечебно-оздоровительн.	жилые помещения	хозяйст. венное	не используется
+						

предлож. по использ. _____

V. ХАРАКТЕРИСТИКА ТЕХНИЧЕСКОГО СОСТОЯНИЯ

хорошее	среднее	плохое	аварийное
+	+		

VI. КАТЕГОРИЯ ОХРАНЫ

союзная	республ.	местная	не состоит
		<input checked="" type="checkbox"/>	+

наличие утвержденной охранной зоны

да	нет
	+

VII. НАЛИЧИЕ ДОКУМЕНТАЦИИ

паспорт	фотографии	обмеры	реставрационные материалы
+	+	+	

место хранения документов _____

Дата составления карточки 20 сентября 197 г.

органы охраны			реставрационные мастерские		музей, архив НИИ
союзный	республикан.	местный	республикан.	местные	
	+	+			

Составитель Бобылев В.Г. Инспектор по охране памятников Чеботнова В.Ф.
 (Ф., и. о., должность или фамилия, подпись) (Ф., и. о., подпись)

УЧЕТНАЯ КАРТОЧКА (оборотная сторона)

Фото или схематический план



Краткое описание

Одноэтажный бревенчатый дом "брусом" поставлен вдоль улицы и под одной стропильной крышей на 3 ската объединяет жилую часть, крытый хозяйственный двор, амбар и птичник. Покрывает жилой части - шифером, хозяйственной - тесом. Наружные парадные фасады (северный и восточный) обшиты вертикальным тесом, окна украшены пилеными наличниками. Поперечные стены на парадных фасадах обработаны филленчатыми пилястрами с накладной резьбой. Сохранилась первоначальная планировка здания и многочисленные детали интерьера (столярка, скобянка). Общая длина - 21 м, ширина - 9 м