

ПАМЯТНИКИ ИСТОРИИ И КУЛЬТУРЫ СССР

(недвижимые)

5900222001

СОЮЗНАЯ РЕСПУБЛИКА РСФСР

Министерство культуры. Государственная инспекция по охране памятников
(наименование республиканского органа охраны памятников)

истории и культуры

П А С П О Р Т

ОСОБНЯК КУПЦА ЕМЕЛИНА И.П.

I. НАИМЕНОВАНИЕ ПАМЯТНИКА

II. ТИПОЛОГИЧЕСКАЯ
ПРИНАДЛЕЖНОСТЬ

памятник археологии	памятник истории	памятник архитектуры	памятник монумент. искусства
		2	

III. ДАТИРОВКА ПАМЯТНИКА (или дата исторического события, с которым связано возникновение памятника, — для памятников истории)

Конец XIX века

IV. АДРЕС (местонахождение) ПАМЯТНИКА

Пермская область, г. Оса, ул. К. Маркса,

(АССР, край, область, район, автономная обл.,

г.г.

национальный округ; населенный пункт; пути подъезда)

V. ХАРАКТЕР
СОВРЕМЕННОГО
ИСПОЛЬЗОВАНИЯ

по первонач. назначению	культурно-просветит.	туристско-экскурсион.	лечебно-оздоровительн.	жилые помещения	хозяйственное	не используется
	музей, библ., клуб		больн., санат. д/отд.		учреждение торгов., промышл. склад	

ПРИЛОЖЕНИЯ:

Фото общего вида — 4
 Фото фрагментов — 1+1
 Генплан —
 Обмеры: план — 1+1
 фасад —
 разрез —
 Схематический план охранной зоны —

а)	для памятников археологии	— история возникновения, кем и когда производились разведки и раскопки, место хранения коллекций.
	для памятников истории	— история возникновения; краткая характеристика событий и лиц, в связи с которыми объект приобрел значение памятника.
	для памятников архитектуры и монументального искусства	— автор, строитель, заказчик, история создания.

Здание построено в конце XIX века, но не позднее 1885 года на средства купца 2-й гильдии Ивана Павловича Емелина. По сведениям Осинской городской управы по оценке недвижимого имущества в 1885 году "каменный дом с флигелем, надворным строением и местом" купца И.П.Емелина стоил 1500 рублей, довольно значительную по тем временам сумму. После смерти купца И.П.Емелина в 1911г. домом с усадьбой владели его наследники. Второй этаж здания с конца XIX века арендовал А.Н.Поносов. В одной комнате размещался его аптекарский магазин, в других - квартира.

После освобождения г.Осы от колчаковцев в 1919 году в здании разместилась 7-летняя общеобразовательная школа. С 1971 года здание занимает 8-летняя вспомогательная школа-интернат.

б) перестройки и утраты, изменившие первоначальный облик памятника.

С востока к зданию пристроен двухэтажный входной пристрой. Между восточной и впадной стенами со стороны двора сделан одноэтажный пристрой. Заложена часть окон. Прорито новое окно.

в) реставрационные работы (общая характеристика, время, автор, место хранения документации)

Не проводились.

VII. ОПИСАНИЕ ПАМЯТНИКА

а) для памятников археологии	— характер культурного слоя, важнейшие находки.
для памятников истории	— характеристика памятника, наличие, текст и время установления мемориальной доски.
для памятников архитектуры	— основные особенности планировочной, композиционно-пространственной структуры и конструкций; характер декора фасадов и интерьеров; наличие живописи, скульптуры, прикладного искусства; строительный материал, основные габариты.
для памятников монумент. иск-ва	— основные особенности композиционного и колористического решения; тексты, материал, техника, размер.

Здание расположено в центре города на ул. К. Маркса (быв. Оханская) напротив торговой площади. К зданию с востока и запада примыкает мощная кирпичная ограда, оградявшая купеческую усадьбу со стороны улицы.

Здание "Г"-образное в плане, к западному фасаду примыкает прямоугольный в плане, одноэтажный пристрой. Здание двухэтажное с подвалом, перекрыто четырехскатной вальмовой кровлей.

Этажи разделяет профилированная тяга.

Стены по всему периметру здания завершены зубчатым, профилированным карнизом. Окна второго этажа прямоугольные с полуциркульным завершением, обрамлены профилированными наличниками в виде кокошников. Имеется подоконный пояс. Окна первого этажа со стороны главного фасада аналогичны окнам второго этажа, в остальных фасадах окна имеют сегментное завершение и не имеют наличников. Стены здания с трех сторон завершены паранетом, состоящим из кирпичных паранетных столбиков, соединенных ажурной ковanej решеткой (частично утрачена).

Главным фасадом является северный, выделенный мощными угловыми пилястрами. Центр фасада завершен фронтоном. Окна первого этажа главного фасада закрываются сплошными клепаными ставнями. Воронки водостоков украшены прорезным и чеканным узором.

См. в вкладки.

б) общая оценка общественной, научно-исторической и художественной значимости памятника.

Памятник входит в усадьбу купца И. П. Емелина, играет важную роль в формировании архитектурного ансамбля торговой площади г. Осин.

VIII. ОСНОВНАЯ БИБЛИОГРАФИЯ, АРХИВНЫЕ ИСТОЧНИКИ, ИКОНОГРАФИЧЕСКИЙ МАТЕРИАЛ

1. ГАПО ф. 281, оп. 2, д. 14, л. 17 об.

2. Открытка г. Оси. Дом купца Емелина. Типография И. А. Кузнецова.

3. Сведения осинского краеведа В. П. Шилова.

IX. ТЕХНИЧЕСКОЕ СОСТОЯНИЕ

характеристика общего состояния:

для памятников археологии культурного слоя важнейших находок

для памятников архитектуры и истории конструкций стен покрытий потолков пола декора фасадов интерьеров

в интерьере: живописи скульптуры прикл. искусства

для памятников монументального искусства цоколя постамента скульптуры грунта красочного слоя

хорошее	среднее	плохое	аварийное
	* * * * * * *		

X. СИСТЕМА ОХРАНЫ

союзная	республ.	местная	не состоит
		+	3

а) категория охраны

б) дата и № документа о принятии под охрану **Не имеется** *распор. об. № 10/100/84*

№ 58 - / от 31.01.84

в) границы охранной зоны и зоны регулирования застройки (краткое описание со ссылкой на утверждающий документ.

Не имеется

г) балансовая принадлежность и конкретное использование **Осинское РОНО. Вспомогательная 8-летняя школа-интернат. Спальный корпус.**

д) дата и № охранного документа **Не имеется**

Дата составления паспорта

Составитель **Муксимов Т.К. - архитектор**
(ф., и., о., должность или профессия)

« 20 » августа 1979 г.

Т.К. Муксимов
(подпись)

Инспектор по охране памятников *М. П. Мешенин*

(подпись)



Особняк купца Емелина И.П.

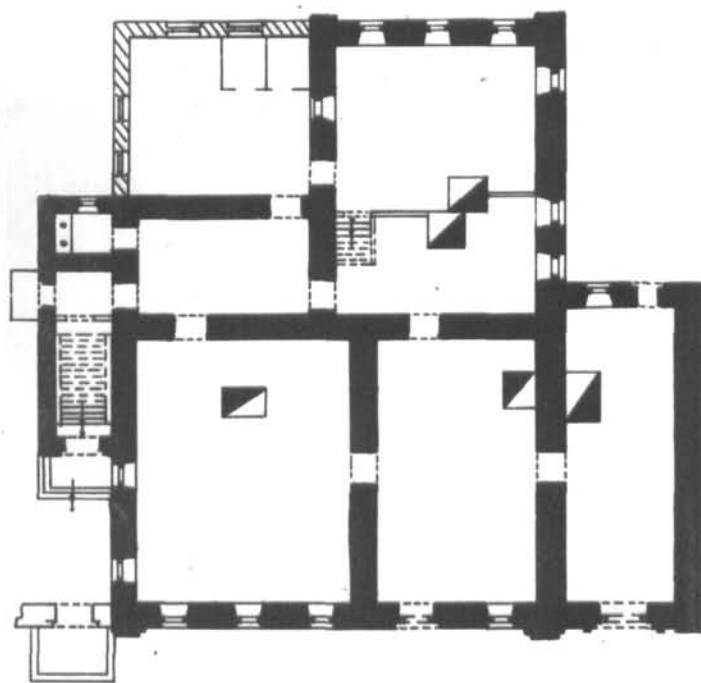
Пермская область, г.Оса, ул.К.Маркса, 12.

Уп. а) На стенах и потолках здания сохранились профилированные тяги. Во втором этаже имеются арочные проемы. Двери филенчатые, на некоторых сохранились бронзовые ручки. Сохранились печи с литыми чугунными дверцами, украшенными растительным орнаментом.

Здание кирпичное, фундаменты бутовые, кровли металлические. Потолки и стены оштукатурены, побелены и покрашены. Полы деревянные из плах. Перекрытия плоские. Стопление водяное. Длина здания по оси север-юг - 20,6м, по ул.К.Маркса - 19,4 м.

г. Оса
Пермская обл.
Особняк купца Емелина И. П.
Конец XIX в.
(ул. К. Маркса, 12)

План 1-го этажа

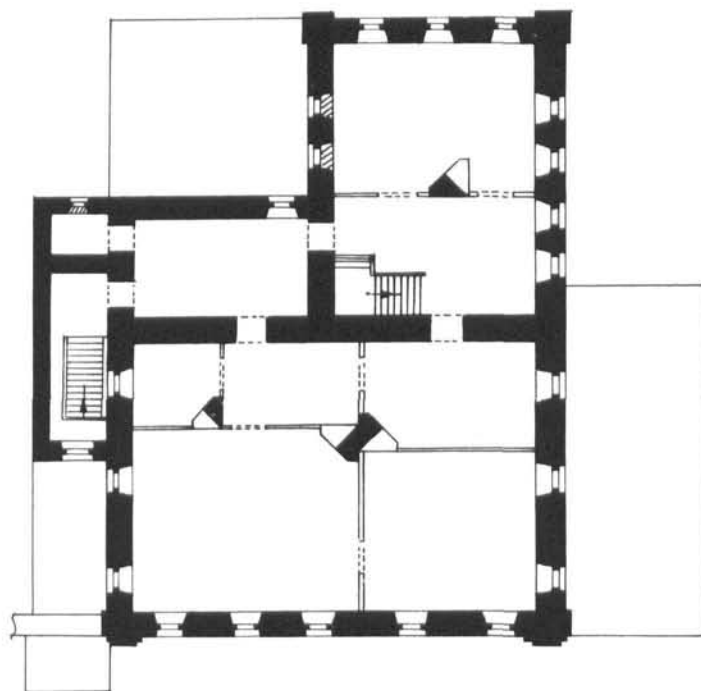


0 10 м

Обмерили: Т. Муксимов
А. Федотов, 1978 г.

г.Оса
Пермская обл.
Особняк купца Емелина И.П.
Конец XIX в.
ул. К. Маркса, 12)
План 2-го этажа

С



0 10м

Обмерили: Т. Муксимов
А. Федотов, 1978г.



Пермская обл г. Оса

Особняк купца Емелина И.П.

Вид с северо-запада.

фото: А. Фредолова, 1978г.

ул. К. Маркса, 12

Конец XIX в.



Пермская обл г. Оса

Особняк купца Емелина И.П.

Вид с северо-востока.

фото: А. Фредотова, 1978 г.

ул. К. Маркса, 12

конец XIX в.



Пермская обл. г. Оса,

ул. К. Маркса, 12

Особняк купца Емелина И. П. Конец XIX в.

Ворота усадьбы и восточный фасад, особняка.

Вид с северо-востока.

Фото: А. Фредотова, XI-1980г



Пермская обл. г. Оса

Особняк купца Емелина И. П.

Северный фасад.

Фото: А. Федотов, 1978 г.

ул. К. Маркса, 12

Конец XIX в.



Пермская обл. г. Оса

Особняк купца Емелина И. П.

Вид с юго-востока.

фото: А. Федотова, 1978 г.

ул. К. Маркса, 12

— Конец XIX в



Пермская обл. г. Оса.

Особняк купца Емелина И П

Ставни окна северного фасада

фото: А Фредотова, 1978 г.

ул. К. Маркса, 12

Конец XIX в

МИНИСТЕРСТВО КУЛЬТУРЫ СССР ● ПАМЯТНИКИ ИСТОРИИ И КУЛЬТУРЫ СССР (недвижимые) **3.2. I.40.I8**
 СОЮЗНАЯ РЕСПУБЛИКА РСФСР Государственная инсп. по охране пам. истор. и культ. (индекс)
 (наименование республиканского органа охраны)

Адрес **Пермская область, г. Оса, ул. К. Маркса, 12**
 (АССР, край, область; район, автоном. обл., национальн. округ; населен. пункт)

УЧЕТНАЯ КАРТОЧКА

I. НАИМЕНОВАНИЕ ПАМЯТНИКА **ОСОБНЯК КУПЦА ЕМЕЛИНА И. П.**

II. ТИПОЛОГИЧЕСКАЯ ПРИНАДЛЕЖНОСТЬ

памятник археологии	памятник истории	памятник архитектуры	памятник монумент. ис-ва
		2	

III. ДАТИРОВКА ПАМЯТНИКА **конец XIX века**

IV. ХАРАКТЕР СОВРЕМЕННОГО ИСПОЛЬЗОВАНИЯ

по первоначальному назначению	культурно-просветительное	туристско-экскурсионное	лечебно-оздоровительн.	жилые помещения	хозяйственное	не используется
	+					

предлож. по исполъз.

V. ХАРАКТЕРИСТИКА ТЕХНИЧЕСКОГО СОСТОЯНИЯ

хорошее	среднее	плохое	аварийное
	+		

VI. КАТЕГОРИЯ ОХРАНЫ

союзная	республ.	местная	не состоит
		+	+

наличие утвержденной охранной зоны да нет

VII. НАЛИЧИЕ ДОКУМЕНТАЦИИ

паспорт	фотографии	обмеры	реставрационные материалы
+	+	+	

место хранения документов
 Дата составления карточки **20 августа 1979**

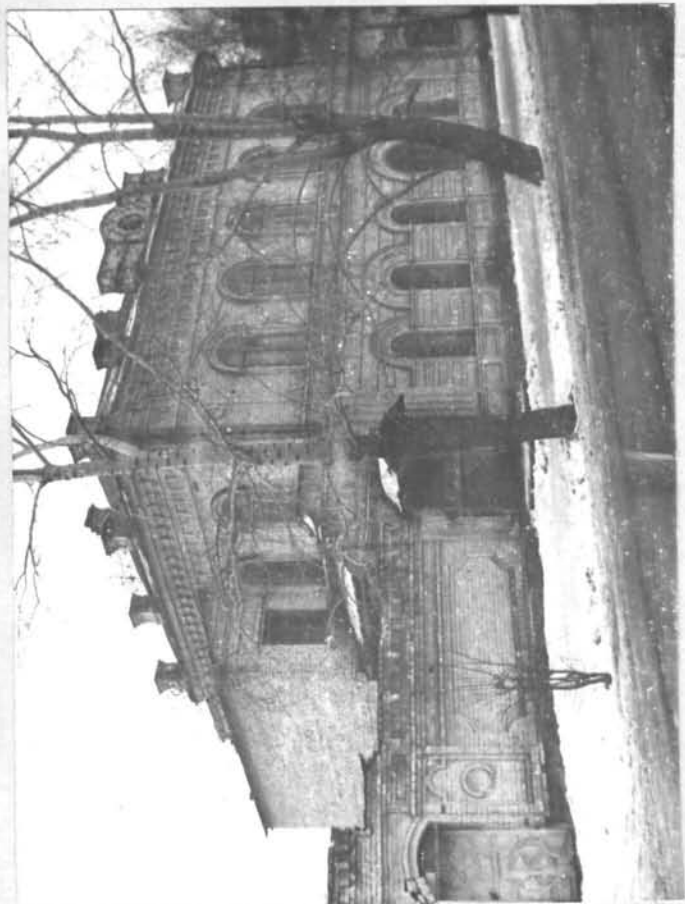
органы охраны			реставрационные мастерские		музей, архив, НИИ
союзный	республикан.	местный	республикан.	местные	
		+			

Составитель **Муксимов Т. К.** Инспектор по охране памятников
 (Ф. И. О., должность или профессия, подпись) (Ф. И. О., подпись)



УЧЕТНАЯ КАРТОЧКА (оборотная сторона)

Фото или схематический план



Краткое описание

Построено в конце XIX века, но не позднее 1885 года на средства купца И.П.Емелина. Второй этаж здания с конца XIX в. арендовал А.Н.Поносов. В одной комнате размещался его аптекарский магазин, в других - квартира. После 1919 г. в здании разместилась школа.

Здание "Г"-образное в плане, к западному фасаду примыкает прямоугольный в плане одноэтажный пристрой. Здание двухэтажное с подвалом, перекрыто четырехскатной вальмовой кровлей. Этажи разделяет ~~широкая~~ тяга, стены завершены профилированным карнизом. С трех сторон по крыше проходит парапет. Окна с полуциркулярным завершением, обрамлены профилированными наличниками.

Здание кирпичное, фундаменты бутовые, кровля железная. Внутри оштукатурено, снаружи побелено.

Памятник входит в усадьбу купца И.П. Емелина, играет важную роль в формировании архитектурного ансамбля торговой площади г. Оси.