

6902149000

МИНИСТЕРСТВО КУЛЬТУРЫ РФ ПАМЯТНИКИ ИСТОРИИ И КУЛЬТУРЫ РФ (недвижимые) 3.3 1.20.15.
(индекс)РЕСПУБЛИКА Россия МН РФ Управление по охране культурного наследия
(наименование республикан. органа охраны)Адрес Тверская обл., г. Красный Холм, ул. Загородная, 81 (богадельня)
(АССР, край, область, автономная обл.; национальный округ; населенный пункт)УЧЕТНАЯ КАРТОЧКА
Богадельня

i. НАИМЕНОВАНИЕ ПАМЯТНИКА

ii. ТИПОЛОГИЧЕСКАЯ
ПРИНАДЛЕЖНОСТЬ

памятник археологии	памятник истории	памятник архитектуры	памятник монумент ис-ва
		3	

iii. ДАТИРОВКА ПАМЯТНИКА

кон. XIX-нач. XXв.

iv. ХАРАКТЕР

СОВРЕМЕННОГО
ИСПОЛЬЗОВАНИЯ

по перво-начальному назначению	культурно-просветительное	туристско-экскурсионное	лечебно-оздоровительн.	жилые помещения	хозяйст-венное	не используется
			+			

предлож. по использ. _____

v. ХАРАКТЕРИСТИКА

ТЕХНИЧЕСКОГО СОСТОЯНИЯ

хорошее	среднее	плохое	аварийное
	+		
союзная	республ.	местная	не состоит
			+

vi. КАТЕГОРИЯ ОХРАНЫ

наличие утвержденной охранной зоны

да нет
+

vii. НАЛИЧИЕ ДОКУМЕНТАЦИИ

паспорт	фотографии	обмеры	реставрационные материалы		
	+		нет		
органы охраны		реставрационные мастер.	музей, архив,		
союзный	республикан.	местный	республикан.	местные	НИИ

место хранения документов

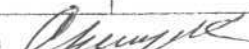
Дата составления карточки

апрель 1996.

Составитель

ст. научн. сотр. Салимов А.М.

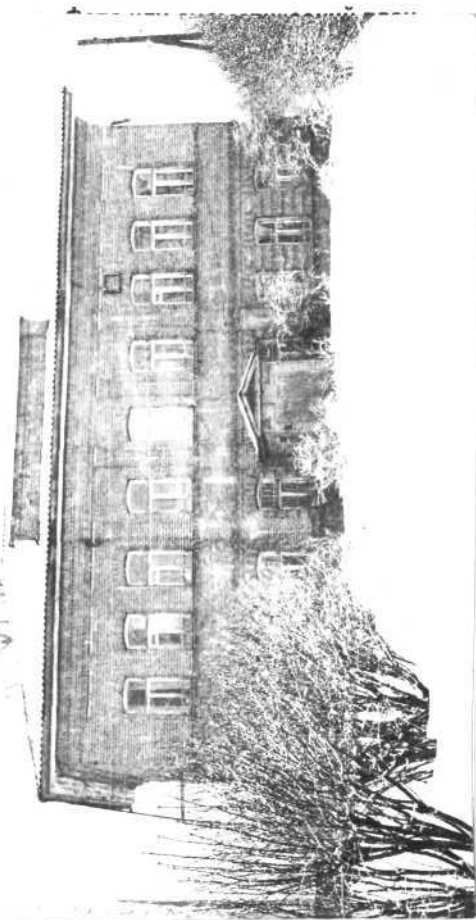
Инспектор по охране памятников



(ф., и., о., должность или профессия, подпись)

(ф., и., о., подпись)

УЧЕТНАЯ КАРТОЧКА (оборотная сторона)



Краткое описание

Здание расположено с отступом от красной линии Загородной улицы. Оно двухэтажное, кирпичное, нештукатуренное, с вальмовой кровлей. Постройка прямоугольная в плане. Корпус бывшей богадельни принадлежит эпохе эклектики, где конкретные архитектурные формы ориентированы на классицистические примеры. Основной фасад девятиосевой. Его трехосевая центральная часть выделена четырьмя пилястрами и увенчана прямолинейным аттиком. В междуярусной плоскости помещены тяги, на одну из которых "опираются" окна второго этажа. У всех оконных проемов лучковые перемычки.

Здание частично перепланировано. В интерьере фрагментарно сохранились потолочные тяги и дверные полотнища.

Наделенная художественными достоинствами постройка рубежа столетий выполняет и градостроительную функцию, доминируя в окружающей застройке.



D000022998