

6000000609

3.3 № _____ 1.41

МИНИСТЕРСТВО КУЛЬТУРЫ РОССИЙСКОЙ ФЕДЕРАЦИИ

индекс

ПАМЯТНИКИ ИСТОРИИ И КУЛЬТУРЫ РОССИЙСКОЙ ФЕДЕРАЦИИ (недвижимые)

СОЮЗНАЯ РЕСПУБЛИКА Российская Федерация
Отдел (инспекция) охраны недвижимых памятников истории и культуры
(наименование республиканского органа охраны памятников)

ПАСПОРТ

Кинотеатр «Космос»

I. НАИМЕНОВАНИЕ ПАМЯТНИКА

II. ТИПОЛОГИЧЕСКАЯ
ПРИНАДЛЕЖНОСТЬ

Памятник археологии	Памятник истории	Памятник архитектуры	Памятник монумент. искусства
		3	

III. ДАТИРОВКА ПАМЯТНИКА (или дата исторического события, с которым связано возникновение памятника — для памятников истории)

1961 г.

IV. АДРЕС (местонахождение) ПАМЯТНИКА

г. Псков

(АССР, край, область, район, автономная обл.,

ул. Горького, 22

национальный округ, населенный пункт, пути подъезда)

V. ХАРАКТЕР
СОВРЕМЕННОГО
ИСПОЛЬЗОВАНИЯ

по первонач. назначению	культурно-просветит.	туристско-экскурсион.	лечебно-оздоровительн.	жилые помещения	хозяйственное	не используется
	музей бильярд. клуб.	-	болы. санит. д-отд.		учреждение торгов. промышл. склад	

+

ПРИЛОЖЕНИЯ:

Фото общего вида —	4
Фото фрагментов —	4
Генплан —	1
Омеры: план —	2
фасад —	
разрез —	
Схематический план	
фотофиксация	1
Вкладыши	2

I. ИСТОРИЧЕСКИЕ СВЕДЕНИЯ:

а)	для памятников археологии	— история возникновения, кем и когда производились разведки и раскопки, место хранения коллекции.
	для памятников истории	— история возникновения: краткая характеристика событий и лиц, в связи с которыми объект приобрел значение памятника.
	для памятников архитектуры и монументального искусства	— автор, строитель, заказчик, история создания

Решение об отводе участка для строительства нового широкоэкранного кинотеатра на Завеличье было принято Псковским горисполкомом 5 октября 1959 года за № 410. Акт о передаче земельного участка в бессрочное пользование подписан 23 октября 1960г.

Проектирование здания кинотеатра велось в «Псковоблпроекте», с использованием типового проекта. Автор проекта привязки кинотеатра к конкретному месту – ведущий архитектор Облпроекта «комсомолка Наталья Рахманина» (1).

Наталья Сергеевна Рахманина родилась в Ленинграде 4 июля 1932 года в семье художников. В 1956 году она окончила архитектурный факультет ЛИСИ и получила распределение в Псков, где годом раньше приступил к работе её муж – реставратор В.П.Смирнов. В 1957 году из-за расформирования Псковских научно-реставрационных мастерских её перевели в «Псковоблпроект» (ставший затем «Псковгражданпроектом»). Там она проработала несколько лет (до 27.06.1966) и занималась проектированием гражданских зданий, а затем вернулась в ПСНРПМ. Всего Н.С.Рахманина проработала в Пскове более 18 лет, до 1975 года. Её реставрационные труды широко известны.

Здание нового кинотеатра было построено в 1961г.(4). Он получил название «Космос». В конце 1961-начале 1962гг. происходит монтаж оборудования.

Открытие к/т «Космос» состоялось в пятницу, 2 марта 1962 года. Зрителям показали новый, широкоэкранный фильм «А если это любовь?», снятый на студии «Мосфильм». Этому событию была посвящена заметка и в газете «Псковская правда» за 4 марта. В ней отмечалось, что кинотеатр имеет 300 мест с удобными полумягкими креслами, новейший широкий экран, новую киноаппаратуру и усилители звука самых последних образцов.(2) Первым директором кинотеатра была Таисия Михайловна Шнявина.

См. Вкладыш №1

б) перестройки и утраты, изменившие первоначальный облик памятника;

Здание кинотеатра дошло до нашего времени в реконструированном виде. Архитектура фасадов частично изменена; в планировке и оформлении интерьеров также произошли частичные изменения.

В объёмно-пространственной композиции первоначально читались все функциональные зоны кинотеатра. Фасады кинотеатра были выполнены в строгих и

См. Вкладыш №1

в) реставрационные работы (общая характеристика, время, автор, место хранения документации).

Реставрационные работы не проводились

VII. ОПИСАНИЕ ПАМЯТНИКА:

а)	для памятников археологии	— характер культурного слоя, важнейшие находки.
	для памятников истории	— характеристика памятника, наличие, текст и время установления мемориальной доски.
	для памятников архитектуры	— основные особенности планировочной, композиционно-пространственной структуры и конструкций; характер декора фасадов и интерьеров, наличие живописи, скульптуры, прикладного искусства; строительный материал, основные габариты.
	для памятников монумент. иск-ва	— основные особенности композиционного и колористического решения: тексты, материал, техника, размер.

Здание находится на Завеличье, близ пересечения ул. М.Горького с ул. Розы Люксембург.

Главным западным фасадом выходит на ул. М.Горького.

Здание каменное двухэтажное прямоугольное в плане с двухсветными помещениями; крыша над залом двухскатная, над фойе односкатная.

В объёмно-пространственной композиции крупный объём зрительного зала возвышающийся над объёмом фойе – с запада и служебных помещений – с севера.

Фасады изменены поздней реконструкцией.

Планировочная композиция сохранилась лишь в габаритах несущих и капитальных стен: к двухсветному зрительному залу с запада примыкает двухсветное фойе, с севера и юго-запада служебные помещения в двух уровнях.

Высота помещений: зала – 6,0м; фойе – 4,7м; служебных комнат 1-го этажа – 2,4м; служебных комнат 2-го этажа – 2,85м и 2,83м.

Фундаменты бутовые ленточные; стены кирпичные; перегородки кирпичные; перекрытия железобетонные, крыша совмещённая; полы дощатые и метлахская плитка, окна двойные створные, двери филёнчатые; лестницы железобетонные; отделка – штукатурка, окраска.

Общие габариты в плане: 30,1м x 19,1м.

Предмет охраны.

1. Объёмно-пространственная композиция здания.
2. Планировочная композиция в габаритах несущих и капитальных стен.
3. Объёмное решение внутреннего пространства: двухсветный зрительный зал, фойе, кассовый зал.
4. Расположение и габариты оконных и дверных проёмов зала и служебных помещений на фасадах.
5. Конструкции фундаментов, стен, крыши, кровли.

б) общая оценка общественной, научно-исторической и художественной значимости памятника.

Первый и единственный во Пскове широкоэкранный кинотеатр, построенный на основе типового проекта.

В его объёмном и фасадном решении отражены особенности конструктивизма, свойственного архитектуре общественных зданий СССР в конце 1950-начале 1960 х годов.

VIII. ОСНОВНАЯ БИБЛИОГРАФИЯ, АРХИВНЫЕ ИСТОЧНИКИ, ИНОКОГРАФИЧЕСКИЙ МАТЕРИАЛ

1. «Молодой ленинец», Псков, 8 марта 1962г.
2. «Псковская правда», Псков, 4 марта 1962г.
3. «Псковская правда», Псков, 14 января 1993г.
4. «Новости Пскова», Псков, 18 июля 1996 г.
5. Материалы ГП БТИ Псковской области.
6. Левин Н.Ф. Историческая справка на здание бывшего кинотеатра «Космос» по ул.Горького 22 в г.Пскове. Рукопись.

IX. ТЕХНИЧЕСКОЕ СОСТОЯНИЕ:

		хорошее	среднее	плохое	аварийное
характеристика общего состояния: для памятников археологии	культурного слоя важнейших находок				
для памятников архитектуры и истории	конструкций	+			
	стен	+			
	покрытий	+			
	потолков	+			
	пола	+			
в интерьере:	декора фасадов	+			
	интерьеров				
для памятников монументального искусства	живописи				
	скульптуры				
	прикладного иск-ва				
	цоколя				
	постаментов				
	скульптуры				
	грунта				
	красочного слоя				

X. СИСТЕМА ОХРАНЫ:

а) категория охраны

союзная	республ.	местная	не состоит
			+

б) дата и № документа о принятии под охрану _____

выявленный объект культурного наследия

в) границы охранной зоны и зоны регулирования застройки (краткое описание со ссылкой на утверждающий документ)

Зона охраны утверждена в составе Проекта зон охраны памятников истории и культуры г.Пскова решением областного Собрания депутатов от 29.06.1995.



г) балансовая принадлежность и конкретное использование КУМИ г. Пскова, ООО «Бинго-Бокс»

д) дата и № охранного документа _____

Дата составления паспорта _____

20 июля 2006 г.

Составитель Архитектор Руденко О.В.
(ф., и., о., должность или профессия)

(подпись)

Инспектор по охране памятников Солдатенко Л.А.

(подпись)

Федеральное агентство по культуре и кинематографии
Управление культурного наследия, художественного образования и науки
ПОЛУЧЕНО
« 25 » июля 2006 г.

г. Псков, ул. Горького, 22
 Кинотеатр «Космос»
 1961 г.

Вкладыш №1
К пункту VI-а

Через 30 лет, с марта 1992 года, все псковские кинотеатры стали Муниципальными предприятиями со своими расчётными счетами. К тому времени посещаемость к/т «Космос» снизилась, быстро накопились значительные долги. Городская администрация решила расширить его специализацию, создать там досуговый центр, разместить в нём и камерный театр. Для выполнения этих задач в августе-сентябре того же года новый директор Ирина Робертовна Лельпурант создала ТОО «Космос», а кинотеатр закрыла на капитальный ремонт. По письму сотрудников, уволенных с работы, корреспондент А.Прогалкин описал сложившуюся ситуацию в статье «Наступит ли звёздный час «Космоса»?» (3).

Из беседы с новым директором, опубликованной под заглавием «Космическая авантюра» в «Новостях Пскова» 18.07.1996г. (4), видно, что из-за отсутствия средств ремонт не производился, пустовавшее здание не охранялось, стало расхищаться, а утром 21 июня 1996 года произошёл пожар, начавшийся на сцене зрительного зала. По мнению директора, это был поджог. Сгорели надстройки над левой частью сцены и над левым выходом. За ненадлежащее содержание здания договор аренды с ТОО «Космос» был расторгнут.

В 1977 году здание было сдано в аренду ООО «Бинго-Бокс» под ночной клуб «Бинго», который в начале 2000-х годов реконструировал здание, приспособил и использует его по настоящее время (5).

К пункту VI-б

довольно аскетичных графичных формах без декора на фасадах. Двухсветный объём фойе выходил на фасад сплошным остеклением – витражом в металлическом каркасе. Над витражом был устроен неширокий навес из железобетонной плиты. Все поверхности фасадных стен были оштукатурены. Оконные проёмы служебных помещений на северном фасаде сгруппированы по два.

Планировочная схема компактная асимметричная. Зрительный зал и фойе были двухсветными. Фойе примыкало к западной стене зала, севернее фойе был кассовый зал также двухсветный. Севернее зала помещения располагались в два уровня с отдельной лестницей и выходом на задний фасад: кабинеты в первом уровне; кинопроекционная со служебными помещениями при ней – во втором уровне. Западнее зала и южнее фойе также были помещения в 2-х уровнях с отдельной лестницей: в первом уровне были туалеты; во втором – служебное помещение. Вход в кассовый зал и фойе был с террасы, расположенной с северо-западной стороны; выходы из зрительного зала и терраса при них – с южной стороны.

Частичная реконструкция интерьеров была проведена в 1993г. в связи с новым приспособлением: была изменена планировка служебных помещений 1 этажа в северной части под кинопроекционной, а также перепланированы санузлы в южной части.

При реконструкции 2000 года были изменены фасады и интерьеры кинотеатра. Двухсветный витраж фойе был заменён кирпичной стеной с арочными окнами, над которыми устроен навес с фальшкрышей. Изменено место входа, который отмечен арочным порталом. Выходы из зала на южном фасаде оформлены двухскатными зонтами. На фасадах устроены штукатурные имитации арочных окон, выделенные цветом.

В интерьере демонтирована первоначальная лестница из фойе в комнату 2-го этажа над туалетами. В фойе устроена новая лестница и южная антресоль, ведущие в зрительный зал, где в южной части вместо сцены устроена антресоль с лестницей, спускающейся в зал.

г. Пеков, ул. Горького, 22
Кинотеатр «Космос»
1961г.

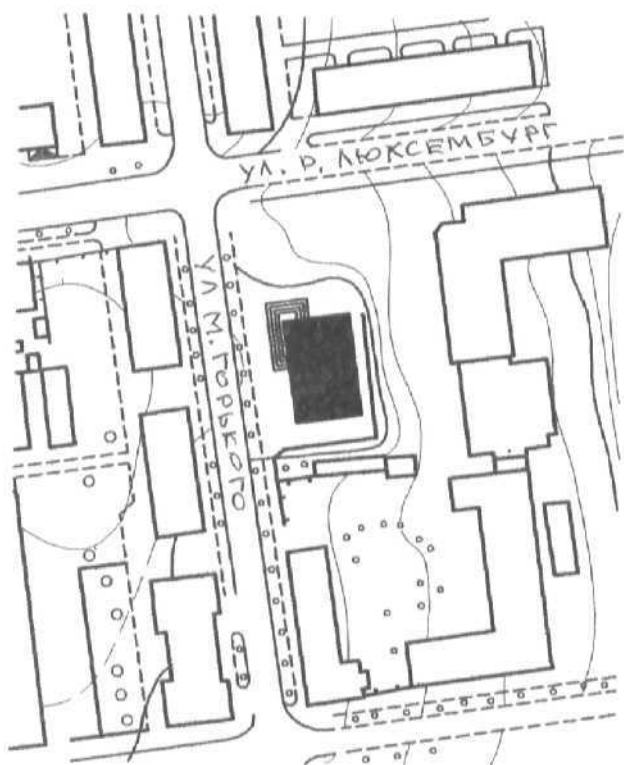
Вкладыш №2

Эстрада устроена с северной стороны, кинопроекционная демонтирована. Окна на южном фасаде заложены.

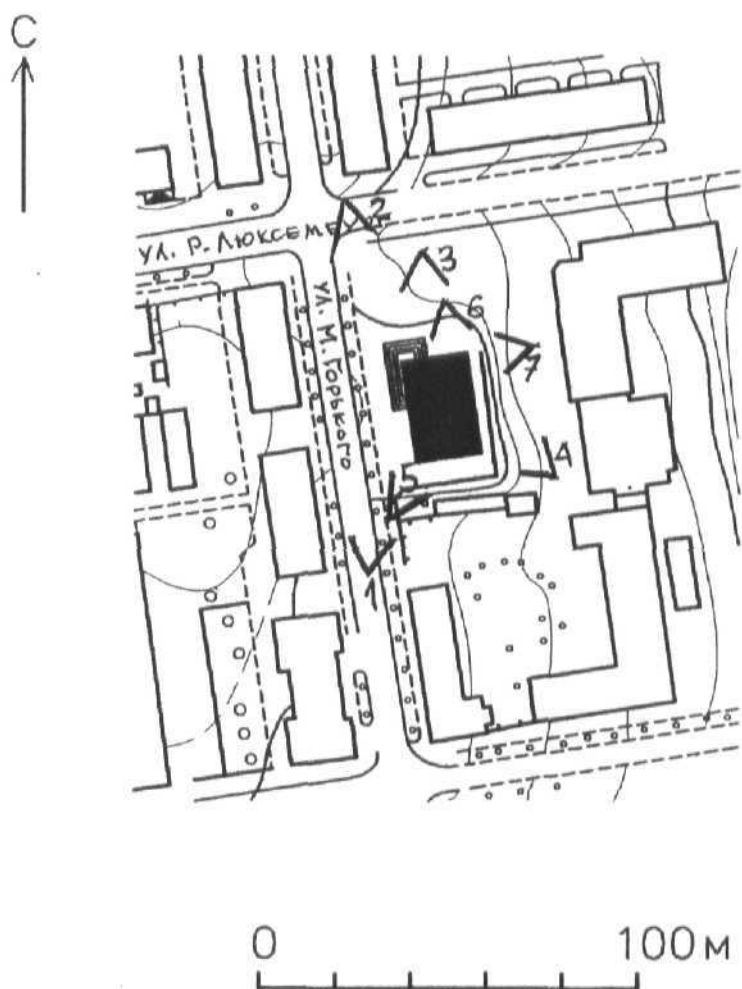
В 2006г. была выполнена ещё реконструкция интерьера зала с устройством дополнительных антресолей и лестниц.

Первоначальные витражи, оконные и дверные заполнения, а также оформление интерьеров зала и фойе не сохранилось. К заднему, восточному фасаду сделаны поздние хозяйственные пристройки.

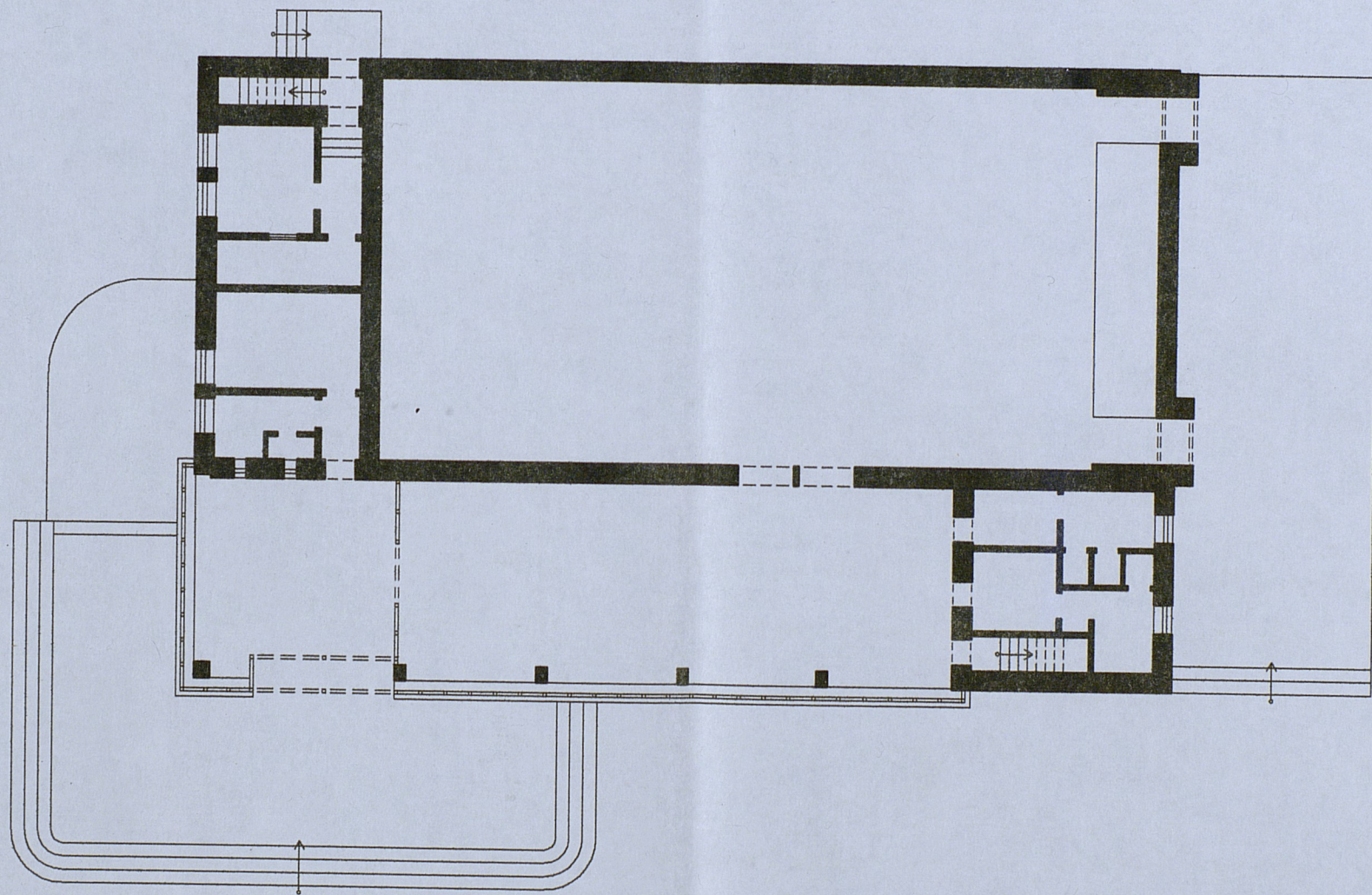
г. Псков, ул. Горького, 22
Кинотеатр "Космос". 1961 г.
генплан



г. Псков, ул. Горького, 22
Кинотеатр "Космос". 1961 г.
схема фотофиксации



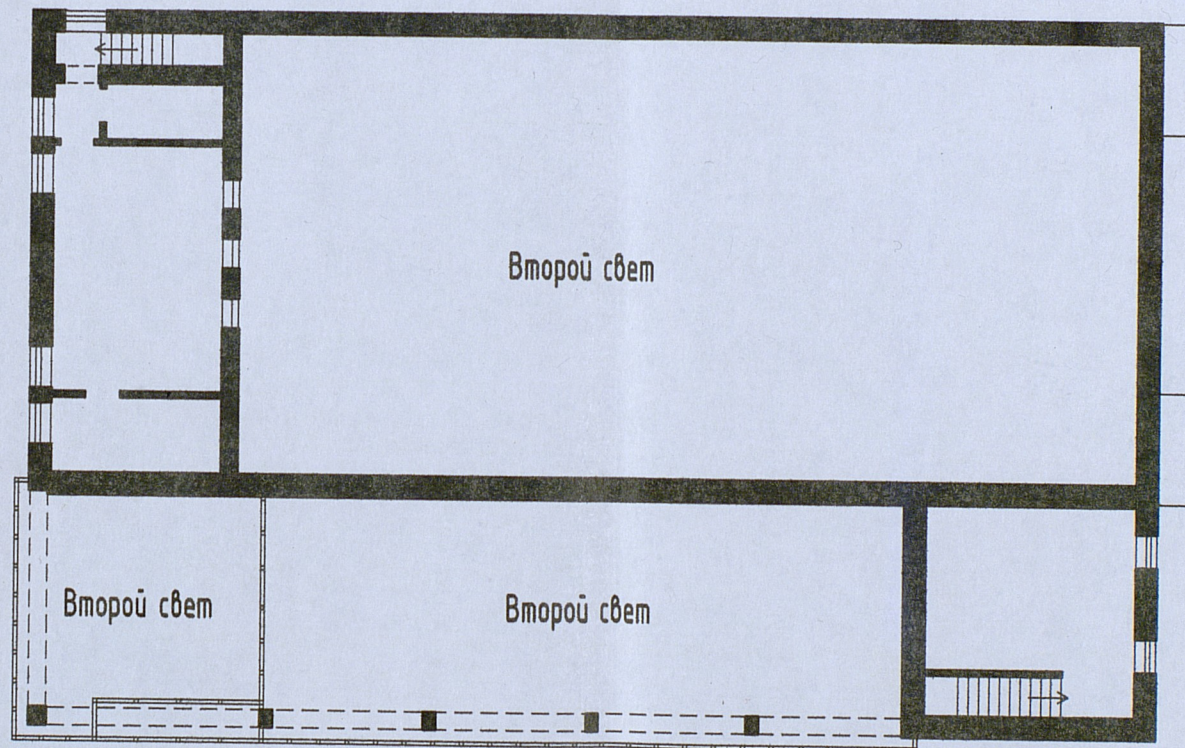
г. Псков, ул. Горького, 22
Кинотеатр "Космос". 1961 г.
1-й этаж



0 10 М

По планам БТИ 1962 г.
Руденко Т.В., 2006 г.

г. Псков, ул. Горького, 22
Кинотеатр "Космос". 1961 г.
2-й этаж



0 10 М



МИ

НИ

СВЕТЛОС

СВЕТЛОС

МИНИ

Министерство культуры РФ Памятники истории и культуры РФ (недвижимые)

Союзная республика Российская Федерация
(наименование республиканского органа охраны)Адрес г. Псков, ул. Горького, 22
(АССР, край, область, район, автономная обл. национальн. округ, населенный пункт)УЧЕТНАЯ КАРТОЧКА **Кинотеатр «Космос»**

I. Наименование памятника

II. Типологическая принадлежность

III. Датировка памятника

IV. Характер современного использования

памятник археологии	памятник истории	памятник архитектуры	памятник монумент. ис-ва			
		3				
1961г.						
по первоначальному назначению	культурно-просветительное	туристско-экскурсионное	лечебно-оздоровительн.	жилое помещения	хозяйствен-ное	не исполь-зуется
	+					

предлож. по использ. _____

V. Характеристика технического состояния

VI. Категория охраны
Федеральное агентство по культуре и кинематографии

наличие объектов культурного наследия, художественного образования и науки

VII. Наличие документации

место хранения документов 2006 г.
Дата составления карточки _____

_____ союзный

хорошее +	среднее	плохое	аварийное
союзная	республ.	региональная	не состоит +
	да +	нет	
паспорт +	фотографии +	обмеры +	реставрацион. материалы
органы охраны	республиканск.	реставрационные мастерск.	музей, архив, Гос. ЦИИ искусствознания
_____ союзный	республиканск. региональный	республикан.	местные
	+	+	+

Составитель М. П. О.В. Руденко - архитектор

(Ф. И. О. должность или профессия)

Инспектор по охране памятников

Л.А. Солдатенко

(Ф. и. о. подпись)

УЧЕТНАЯ КАРТОЧКА (оборотная сторона)

Фото или схематический план



Краткое описание

Первый и единственный во Пскове широкоэкранный кинотеатр, построенный на основе типового проекта.

В его объёмном и фасадном решении отражены особенности конструктивизма, свойственного архитектуре общественных зданий СССР в конце 1950-начале 1960 х годов.

Здание каменное двухэтажное с двухсветными помещениями. Крыша над залом двухскатная, над фойе односкатная.

В объёмно-пространственной композиции крупный объём зрительного зала возвышается над объёмом фойе – с запада и служебных помещений – с севера.

Фасады и интерьеры изменены поздней реконструкцией. Планировочная композиция сохранилась только в габаритах несущих и капитальных стен.

Фундаменты бутовые ленточные; стены кирпичные; перекрытия железобетонные; крыша совмещённая.

Общие габариты в плане: 30,1м x 19,1м.