

4406 003000

МИНИСТЕРСТВО КУЛЬТУРЫ СССР

3.3,4

I.32.I

ИДНОС

ПАМЯТНИКИ ИСТОРИИ И КУЛЬТУРЫ СССР  
(недвижимые)

СОЮЗНАЯ РЕСПУБЛИКА Россия. Министерство  
культуры. Управление по охране культурного наследия.  
(наименование республиканского органа охраны памятников)

# П А С П О Р Т

I. НАИМЕНОВАНИЕ ПАМЯТНИКА Богательня Московского Дворянства имени

д.т.о. С.Д. Нечаева.

II. ТИПОЛОГИЧЕСКАЯ  
ПРИНАДЛЕЖНОСТЬ

памятник археологии	памятник истории	памятник архитектуры	памятник монумент, иск-ва
		3,4	

III. ДАТИРОВКА ПАМЯТНИКА (или дата исторического события, с которым связано возникновение памятника — для памятников истории)

1901-1906гг.

IV. АДРЕС (местонахождение) ПАМЯТНИКА г. Москва, 6-й Октябрьский район,  
ул. Шаболовка, 33.  
(АССР, край, область, район, автономная обл.,

национальный округ; населенный пункт; пути подъезда)

V. ХАРАКТЕР  
СОВРЕМЕННОГО  
ИСПОЛЬЗОВАНИЯ

по первонач. назначению	культурно-просветит.	туристско-экскурсион.	лечебно-оздоровительн.	жилые помещения	хозяйственное	не используется
	музей б-ва. клуб		больн. санат. лота		учреждение торгов. промышл. склад	

ПРИЛОЖЕНИЯ:

**Репродукционные - II**

Фото общего вида — I

Фото фрагментов — I7

Генплан — I

Обмеры: план — 3

разрез —

фасад —

Схематический план

охранной зоны —

Вкладыши к пп. У1а, У1а, У1б -

4 стр.

## VI. ИСТОРИЧЕСКИЕ СВЕДЕНИЯ

для памятников археологии	— история возникновения, кем и когда производились разведки и раскопки, место хранения коллекций.
а) для памятников истории	— история возникновения: краткая характеристика событий и лиц, в связи с которыми объект приобрел значение памятника.
для памятников архитектуры и монументального иск-ва	— автор, строитель, заказчик, история создания.

Богадельня для немущих дворян Московской губернии строилась на средства московского дворянина Дмитрия Степановича Нечаева в память отца его, известного благотворителя, некогда обер-прокурора Св. Синода Степана Дмитриевича Нечаева. Д.С.Нечаев выступил учредителем богадельни в 1899г. Для устройства ее был куплен большой пустующий участок на ул.Шаболовке, рядом с Варваринским притом. Владение находилось недалеко от дома Нечаевых. Не успев начать строительство, Нечаев умер, и дело его продолжил брат по отцу, известный московский меценат, обергофмейстер Высочайшего Двора Орий Степанович Нечаев-Мальцев, будущий строитель Музея Изящных Искусств. Разработка проекта была поручена московскому архитектору Роману Ивановичу Клейну. Он же вел все дела по строительству. Проект Клейна был представлен к рассмотрению и одобрен в 1901г. Чертежи проекта сохранились. Основное здание было возведено вчерне в 1903г., а в 1905г. построена во дворе церковь. 5 апреля 1905г. здание богадельни было принято комиссией, в состав которой входил архитектор

б) перестроена в 1920г. и 1921г. заменившие первоначальный облик памятника. (продолжение см. на вкл. № 1)

В советское время утрачено: ограда, сад, фонтан, хозяйстройка, глава церкви, звонница, труба отощления, отдельные детали фасадного декора, надписи, внутреннее убранство церкви, ступени крыльца церкви. Заменена облицовка цоколя. Разобрана лестница в церковь с улицы.

в) реставрационные работы (общая характеристика, время, автор, место хранения документации)

Реставрационные работы не производились.

## VII. ОПИСАНИЕ ПАМЯТНИКА

а) для памятников археологии	— характер культурного слоя, важнейшие находки,
для памятников истории	— характеристика памятника, наличие, текст и время установления мемориальной доски,
для памятников архитектуры	— основные особенности планировочной, композиционно-пространственной структуры и конструкций; характер декора фасадов и интерьеров; наличие живописи, скульптуры, прикладного искусства; строительный материал, основные габариты,
для памятников монумент. иск-ва	— основные особенности композиционного и колористического решения; тексты, материал, техника, размер.

Кирпичное оштукатуренное и облицованное светлым неглазурованным кирпичем здание поставлено с отступом от линии ул. Шаболовки. Вытянуто вдоль ул. Шаболовки. Со двора к основному корпусу примыкает церковь. Вдоль улицы тянулася некогда металлическая ограда на цоколе, имевшая каменные ворота в виде тумб. Сохранившиеся завершения ворот стоят теперь по сторонам уличного фасада.

Трехэтажное с полуподвалом здание монументально. Оно возведено в характерном для общественных сооружений нач.ХХв. стиле, в котором ренессансные мотивы сочетаются с элементами русского стиля. Последние выражены преимущественно в архитектуре церкви.

Прямоугольный, вытянутый с севера на юг объем главного корпуса усложнен ризалитами с улицы и торцов, а также выступами на флангах со стороны двора. Центр здания повышен и завершен круто поднятой теремной кровлей, покрытой металлической "чешуей" и завершенной "гребнем". Центральная ось со стороны улицы подчеркнута ризалитом с крыльцом на гранитных столбах и балконом.

б) общая оценка общественной, научно-исторической и художественной значимости памятника.

(прод. см. на вкладке № 2)

Характерный для начала ХХв. образец общественного здания с церковью, в архитектуре которого сочетаются ренессансные и неорусские мотивы. Постройка архитектор Р.И.Клейна. Формирует облик улицы Шаболовки.

## VIII. ОСНОВНАЯ БИБЛИОГРАФИЯ, АРХИВНЫЕ ИСТОЧНИКИ, ИКОНОГРАФИЧЕСКИЙ МАТЕРИАЛ.

1. Переписка Филарета, Митрополита Московского с С.Д.Нечаевым, — СПб., 1895.—С.1
2. Зодчий. —1906. Приложение. Илл.23,24.
3. Московский церковные ведомости, № 20.—1906. — С.63.

(продолж. см. на вкладке № 4 )



"Богадельня Моск. Дворянства им. С.Д.Нечаева".  
г. Москва, б. Октябрьский район, ул. Шаболовка, 33.

к разделу У1а) (продолжение):

Однако, официальное открытие богадельни состоялось 15 сентября 1906г. в день освящения церкви. В заметке „Московских церковных ведомостей“, посвященных этому событию, отмечалось, что храм отделан с замечательной роскошью". Фотографии и планы новой богадельни опубликованы в журнале "Зодчий" за 1906г.

Официальное название богадельни было таково: "Богадельня Московского дворянства имени действительного тайного советника Степана Дмитриевича Нечаева". Но так заведение называлось только по документам. На фасаде здания было написано: "Дворянская богадельня Степана Дмитриевича Нечаева", а среди москвичей бытовало название "Богадельня Нечаева-Мальцева".

Богаделенная церковь была посвящена Архидиакону Стефану. В день ангела и в день смерти С.Д.Нечаева здесь всегда отправляли богослужение. Церковь имела отдельный вход со двора для посторонних посетителей.

Богадельня состояла в Ведомстве Министерства Внутренних дел и Собрания Предводителей и Депутатов Дворянского собрания Московской губернии. Должность попечителя была возложена на Ю.С.Нечаева-Мальцева. В богадельню принимались потомственные дворяне мужского пола, православного вероисповедания, страдающие неизлечимыми болезнями. Число призираемых не должно было превышать сорока человек, каждому предоставлялась отдельная комната.

Вдоль улицы возвели ограду. Во дворе был разбит сад с фонтаном в центре. На границе в Варваринском приютом стояла постройка, занятая прачечной, сараями, погребями.

(продолжение см. на вкладыше № 2)

Вкладыш № 2 к паспорту;

"Богоявленская Моск. Дворянского им. С. Д. Нечаева",  
г. Москва, б. Октябрьский р-он, ул. Шаболовка, 33.  
к разделу VI) (продолжение):

После 1917г. в богоявленские расположился инвалидный дом, позднее здание занимали различные учреждения. В 1919г. сделана опись церковным ценностям, а храм, как художественный памятник, поставлен на учет Комиссии по охране памятников искусства и старины. В дальнейшем церковь была закрыта, церковное имущество вывезено.

В настоящее время здание занимает учреждение "Тосвузсервис!

к разделу VIIа) (продолжение):

Храм соединен с главным корпусом переходом. Двухэтажный, с подвалом, одинаковой высоты с основным зданием, крестообразный в плане объем церкви завершен восьмискатной кровлей и увенчан круглым в плане барабаном. Утраченная глава имела форму вытянутой луковицы. С востока примыкает полукруглая апсида, а с юга - выступ, над которым была прежде звонница. Сохранилось крыльцо на круглых в плане столбах, с круто поднятым шпилем. Крыто металлической чешуей. Гранитная лестница крыльца разрушена. С юга же к церкви примыкает галерея, поднятая на уровень второго этажа.

Несмотря на строгость и сдержанность декорации, здание репрезентативно. Эффектен контраст рустованных оштукатуренных и гладких облицованных поверхностей. Членение на этажи подчеркнуто горизонтальными поясами. На сдержанном нижнем ярусе корпуса выделяется уличное крыльцо с резными волютами капителей и железобетонной решеткой балкона. Нижние окна имеют лучковые перемычки, верхние - арочные. В обрамлении верхних окон уличного фасада использован коринфский ордер, локеты и архивольты украшены лепным растительным орнаментом. Ризалит завершен аркатурой. В завершении фасадов церкви также использована аркатура. Большие

(см. вкл. № 3 ')

Вкладыш № 3 к паспорту:

"Багадельня Москов. Дворянства им.С.Л.Нечаева".  
к разделу УИа) (продолжение):

Окна храма обрамлены колоннами и украшены лепниной. Барабан обрабо- аркатурно-колончатый поясом. Столбы крыльца имели некогда лепные ка- пители. Массивные столбы галереи сохранили трапецевидные капители. Щипец крыльца украшен мозаикой, скрытой под побелкой.

Этажи главного корпуса спланированы одинаково, в виде коридорной системы. При входе с улицы расположен просторный вестибюль, перекры- тый сводом лучковой формы. Вестибюль имеет лепной карниз (акант). Свод декорирован тягами. Сохранилось старое ограждение лестницы, поднимающейся на уровень первого этажа, с каменными тумбами и метал- лической ажурной решеткой. В верхней части вестибюля, перед парад- ной лестницей - крестовый свод. Широкая парадная лестница из песча- ника поднимается до третьего этажа. Сохранилось изящное металличе- ское ограждение лестницы и старые перила. Площадка третьего этажа перекрыта сводом с распалубками, украшенными лепными филёнками и розетками. Рядом с парадной лестницей находится спуск в подвал.

Широкие коридоры трех этажей перекрыты уплощенными коробовыми сводами, в центре - крестовыми. Комнаты, каждая - в одно окно, раз- делены тонкими перегородками. В комнатах - плоские потолки. В торцах выступов сохранились белокаменные черные лестницы.

Полуподвал перекрыт сводами лучковой формы с распалубками над проемами и вентиляционными решетками. Двустолпная палата под вес- тибюлем перекрыта крестовыми сводами. Современная отопительная сис- тема размещена на более низком уровне. Сохранилось круглое в плане помещение для заправки угля, с куполом, имеющим отверстие.

Церковный подвал представляет собой шестистолпную палату с крестовыми сводами. На первом этаже церковного здания расположено аналогичное помещение, разгороженное в советское время. Лестница в храм с улицы утрачена.

(продолжение см. на вкл. № 4)

К паспорту: "Богадельня Моск.Дворянства  
им.С.Д.Нечаева".

г.Москва,б.Октябрьский р-он,ул.Шаболовка,33.

к разделу УИа) (продолжение):

Помещение храма расположено на уровне второго этажа.Высокие окна сохранили первоначальные металлические рамы. Храм перекрыт скуфьей на парусах, апсида - конхой. Помещение храма разделено междуэтажным перекрытием.

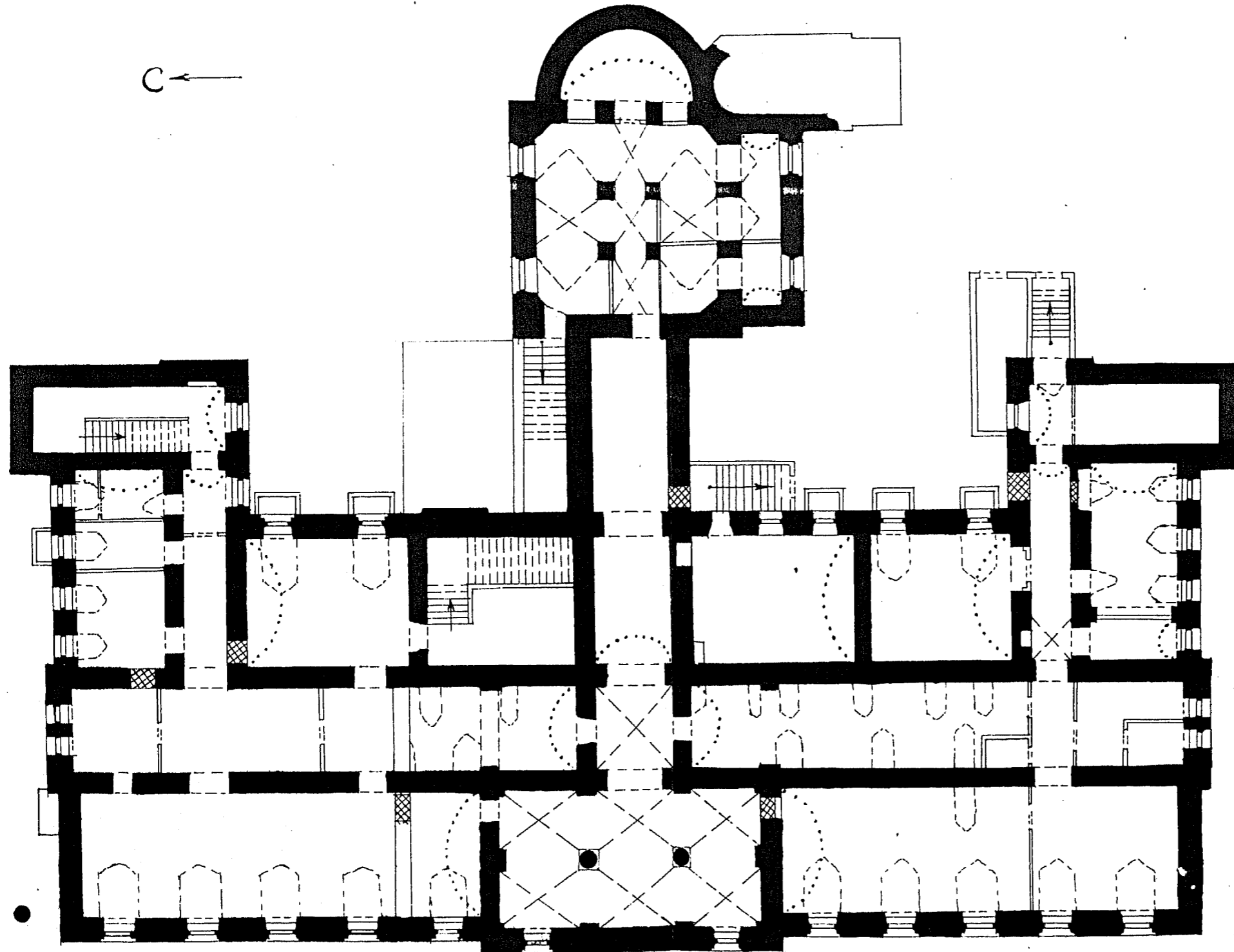
Все своды выполнены из железобетона. Паркетные полы - II пол.  
ХХв.

к разделу УИб) (продолжение):

4. Русский биографический словарь. т."Н".Спб.,1911.-С.261-262.
5. Звонарев С. Сорок сороков,т.3.-Париж, 1989.- С.303.
6. ЦИАМ.Ф.203,оп.472,д.4. Об устройстве церкви в богадельне неимущих из потомственных дворян Моск. губ. им. Ст.Нечаева по ул. Шаболовке. 1902-1903гг.,.
7. ЦИАМ. Ф.380,оп.4,д.373. Устав богадельни Моск.Дворянства им. д.т.о.С.Д.Нечаева. 1905г.
8. ЦАНТД. Серпуховская часть, № 700-701.



Москва,  
Б. Октябрьский район,  
ул. Шаболовка, 35,  
Богдельня Московского дворянства им.  
А.С.Т.С. Д. Нечаева,  
1901-1906 гг.  
Подвал

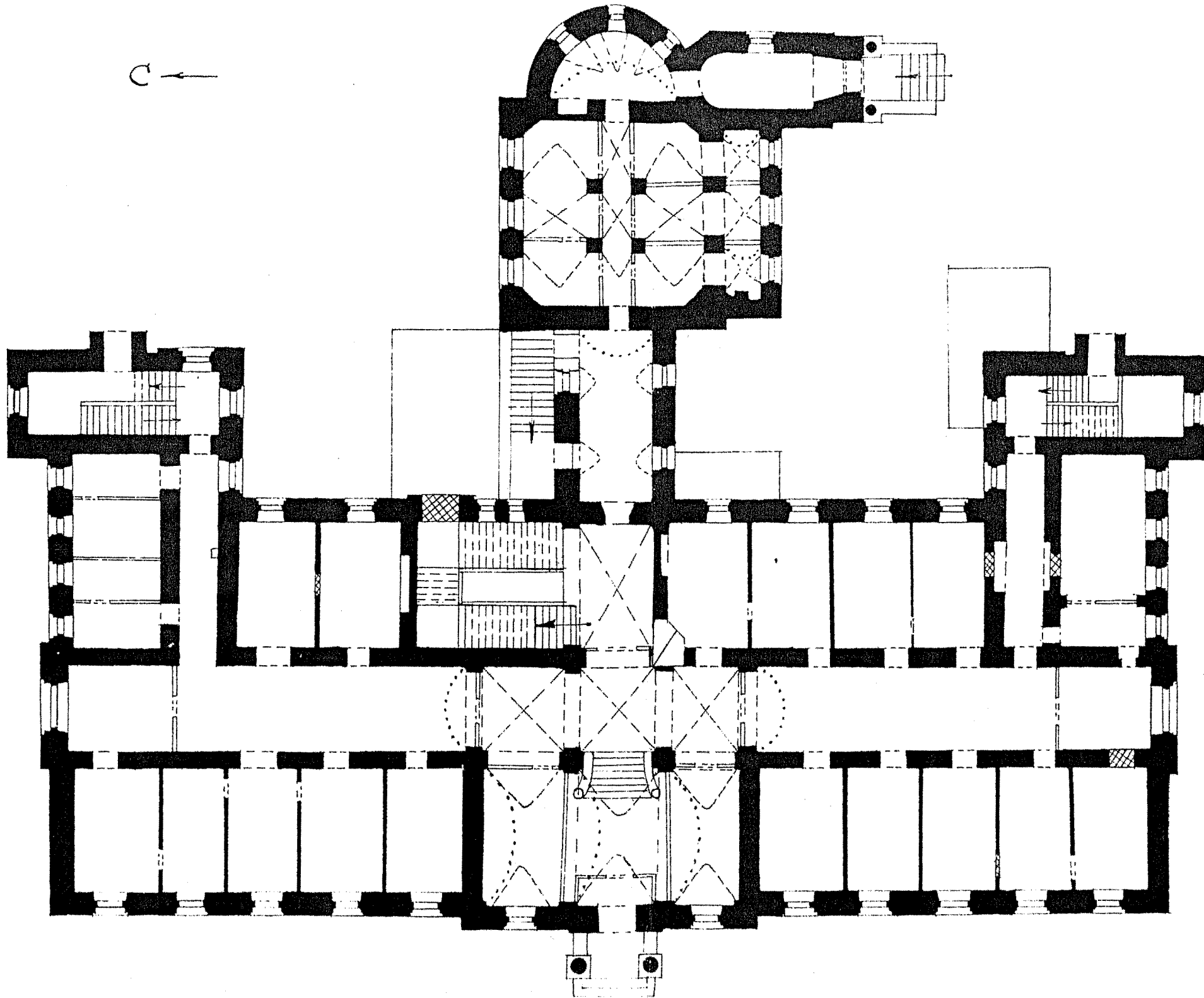


0 10 м

Обмер: Кожевникова Е.П.  
Карпова М.Г.  
Выполнила: Кожевникова Е.П.

Москва,  
б. Октябрьский район,  
ул. Шаболовка, 33,  
Богадельня Московского Дворянства им.  
д.с.т.с.д. Нечаева,  
1901-1906 гг.  
I этаж

С ←

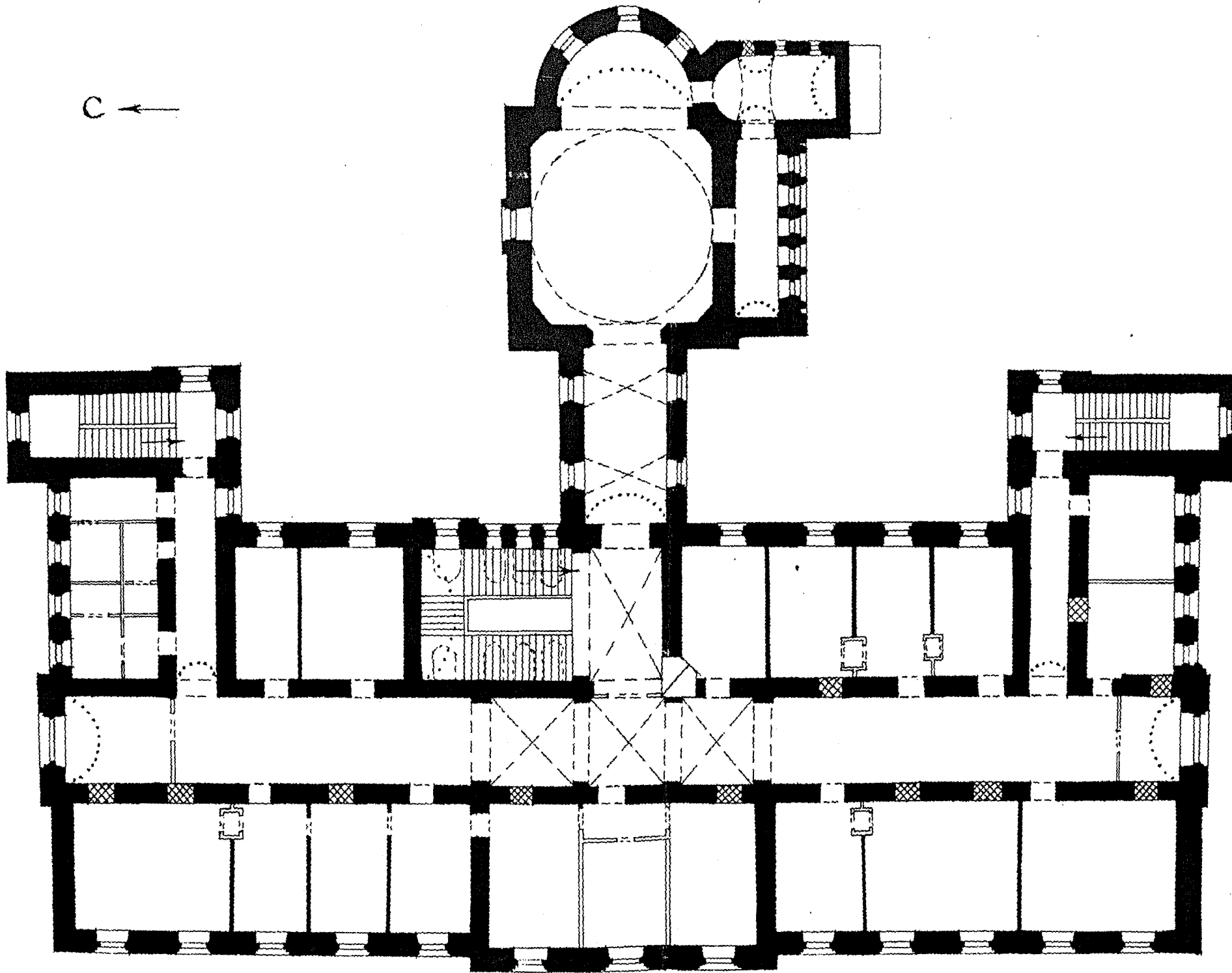


0 10М

Обмер: Кожевникова Е.П.  
Карпова М.Г.  
Выполнила: Кожевникова Е.П.

Москва,  
б. Октябрьский район,  
ул. Шаболовка, 33,  
Богадельня Московского дворянства им.  
А.Т.С.Д. Нечаева,  
1901-1906 гг.  
II этаж

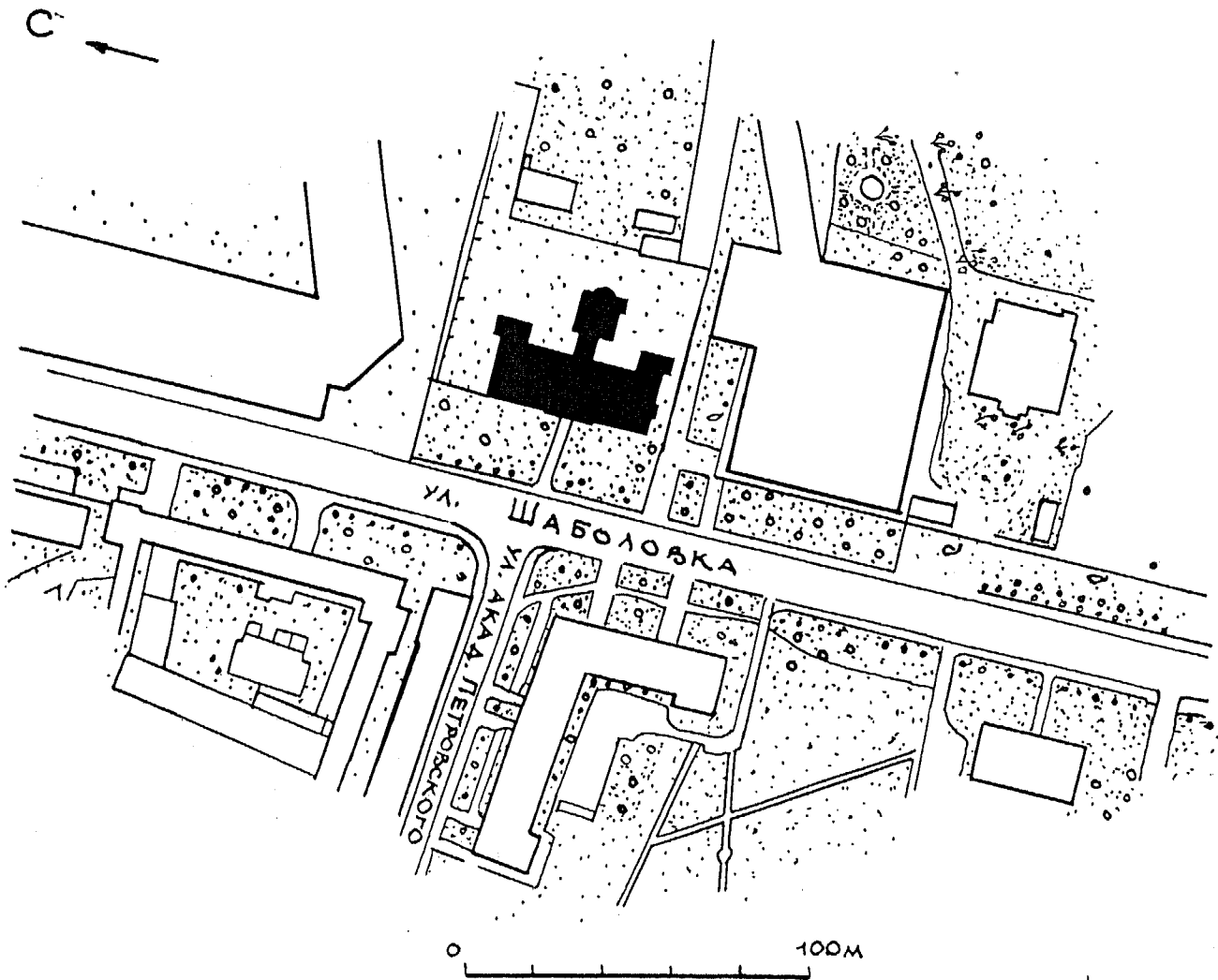
С ←



0 10 м

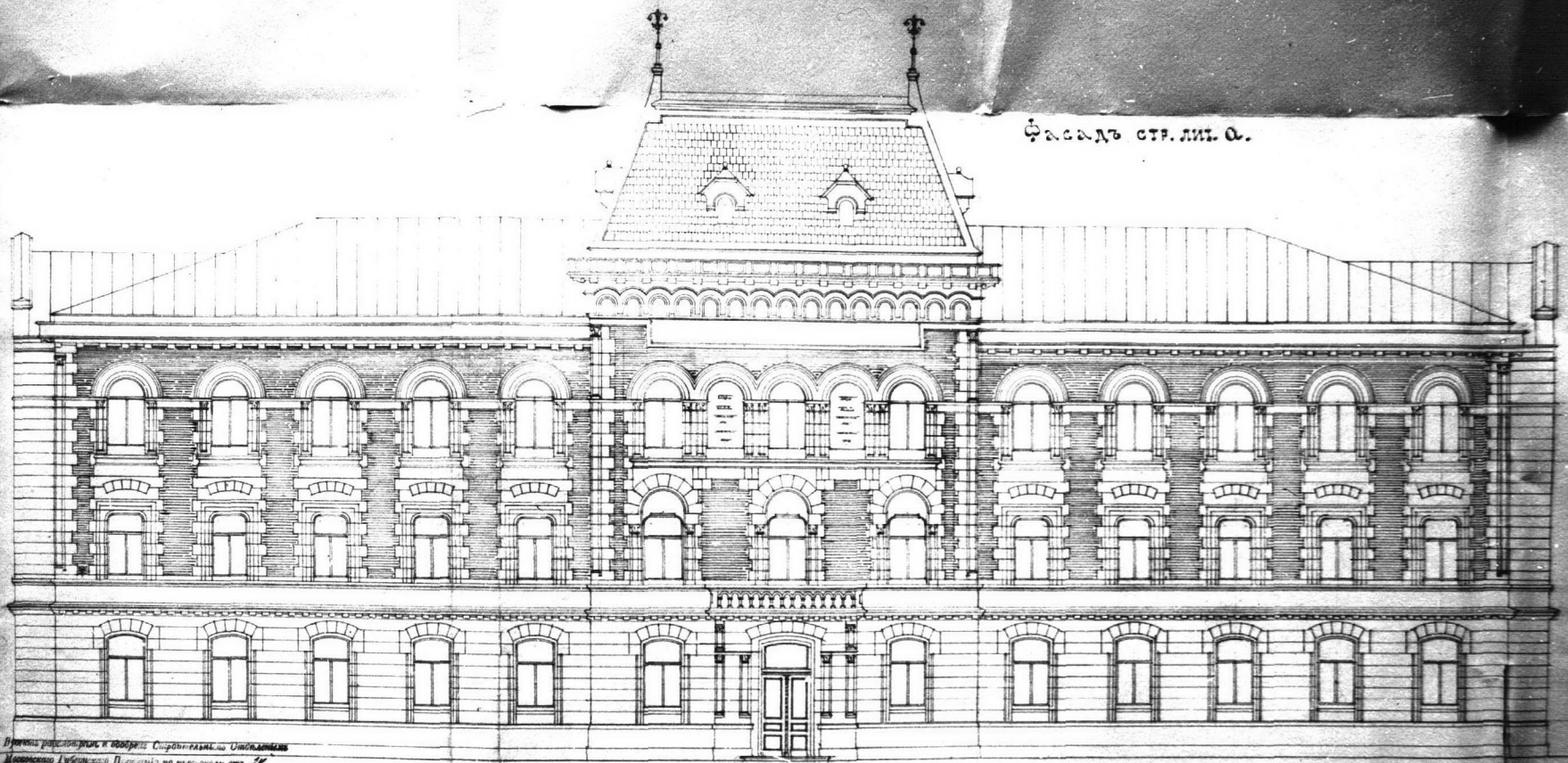
Обмер: Кожевникова Е.П.  
Карпова М.Г.  
Выполнила: Кожевникова Е.П.

Москва,  
Б. Октябрьский район,  
ул. Шаболовка, 33,  
Богадельня Московского дворянства  
д.т.с. С.Д. Нечаева,  
1901 - 1906 гг.



Выполнила: Кожевникова  
1995 г.

ФАСАДЪ СТ. ЛИ. О.



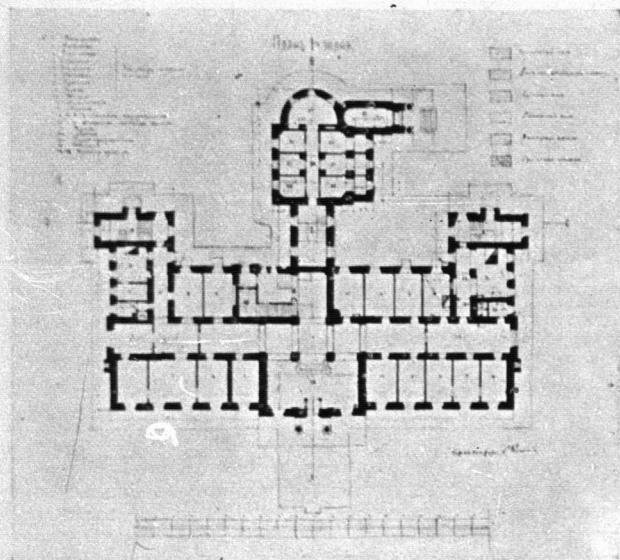
Проект фасада и плана Станции Ли. О. в Москве  
 Московско-Курской Пролетарской железной дороге  
 № 1801 от 20. 1911. — с тем, чтобы  
 при проектировании фасада и плана  
 принимались во внимание все требования  
 Московского городского управления  
 № 1801 от 19. 1911, на плане обр.  
 1801/1911

И. В. Барановский  
 Начальник Московского  
 городского управления  
 Александровский  
 Главный архитектор  
 А. Т. Савицкий

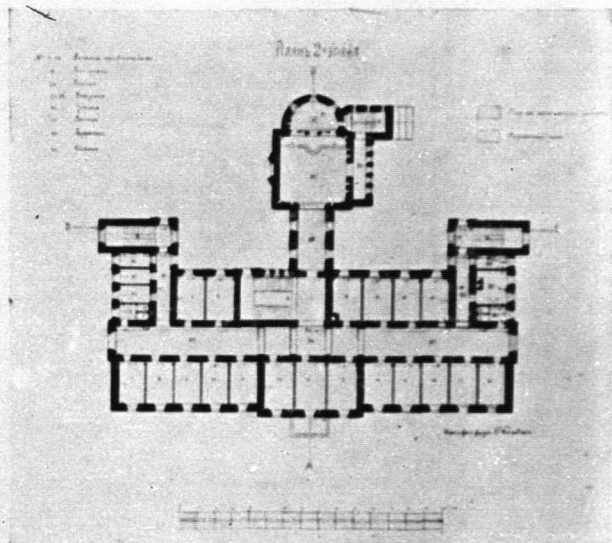
А. Т. Савицкий. 1911 г.

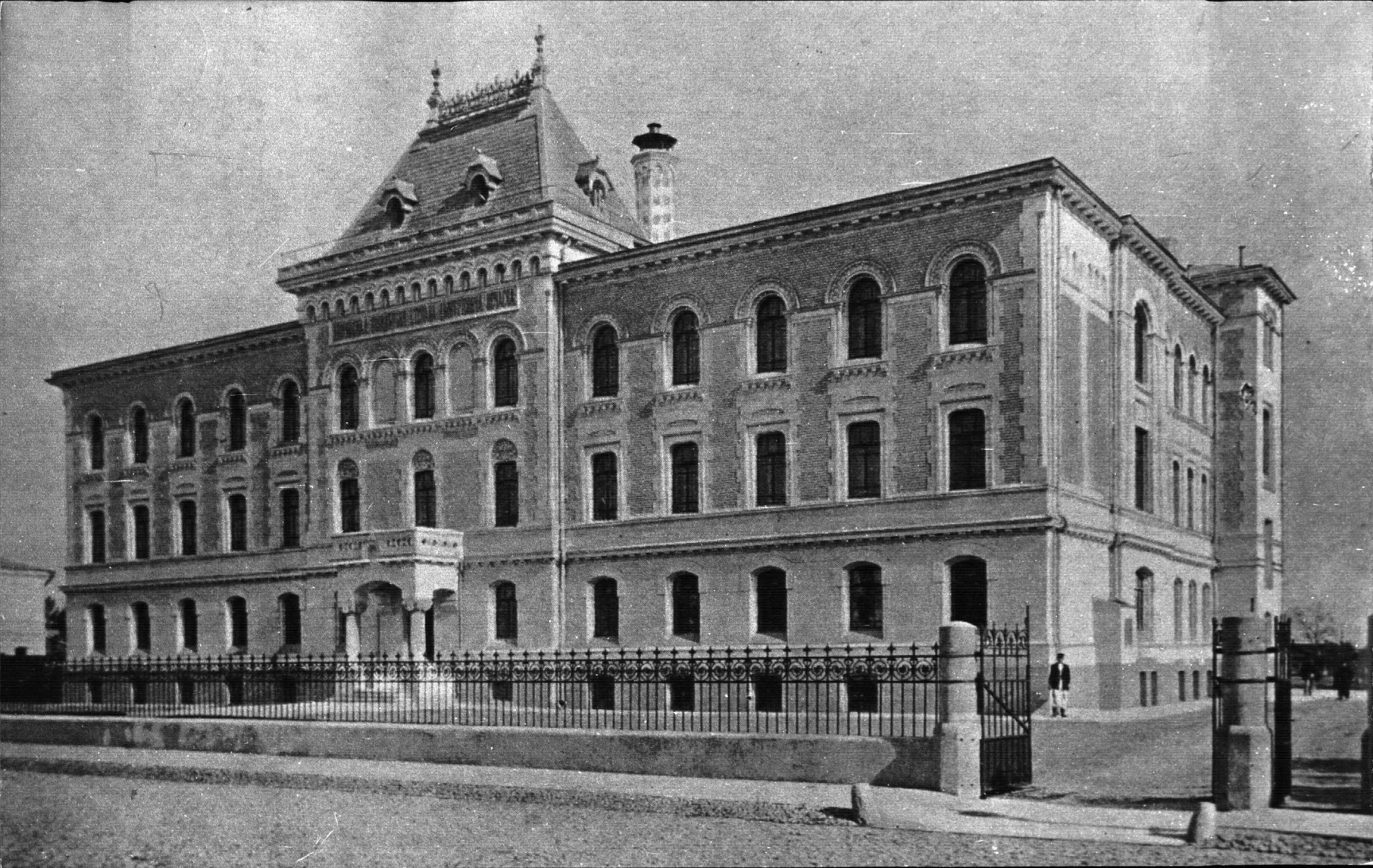
45. Исполнитель Московского городского управления, состоявший  
 в 1911 г. № 1801. чертежи с одобрения с тем, чтобы  
 при работе принимались во внимание все требования  
 Московского городского управления, на плане обр.  
 № 1801 от 19. 1911, на плане обр.  
 Главный архитектор  
 А. Т. Савицкий

ДВОРЯНСКАЯ БОГАДѢЛЬНЯ Ю. С. НЕЧАЕВА-МАЛЬЦЕВА  
ВЪ МОСКВѢ НА ШАБОЛОВКѢ.



MAISON DE RETRAITE POUR NOBLES  
A MOSCOU.











Деталь фасада церкви.



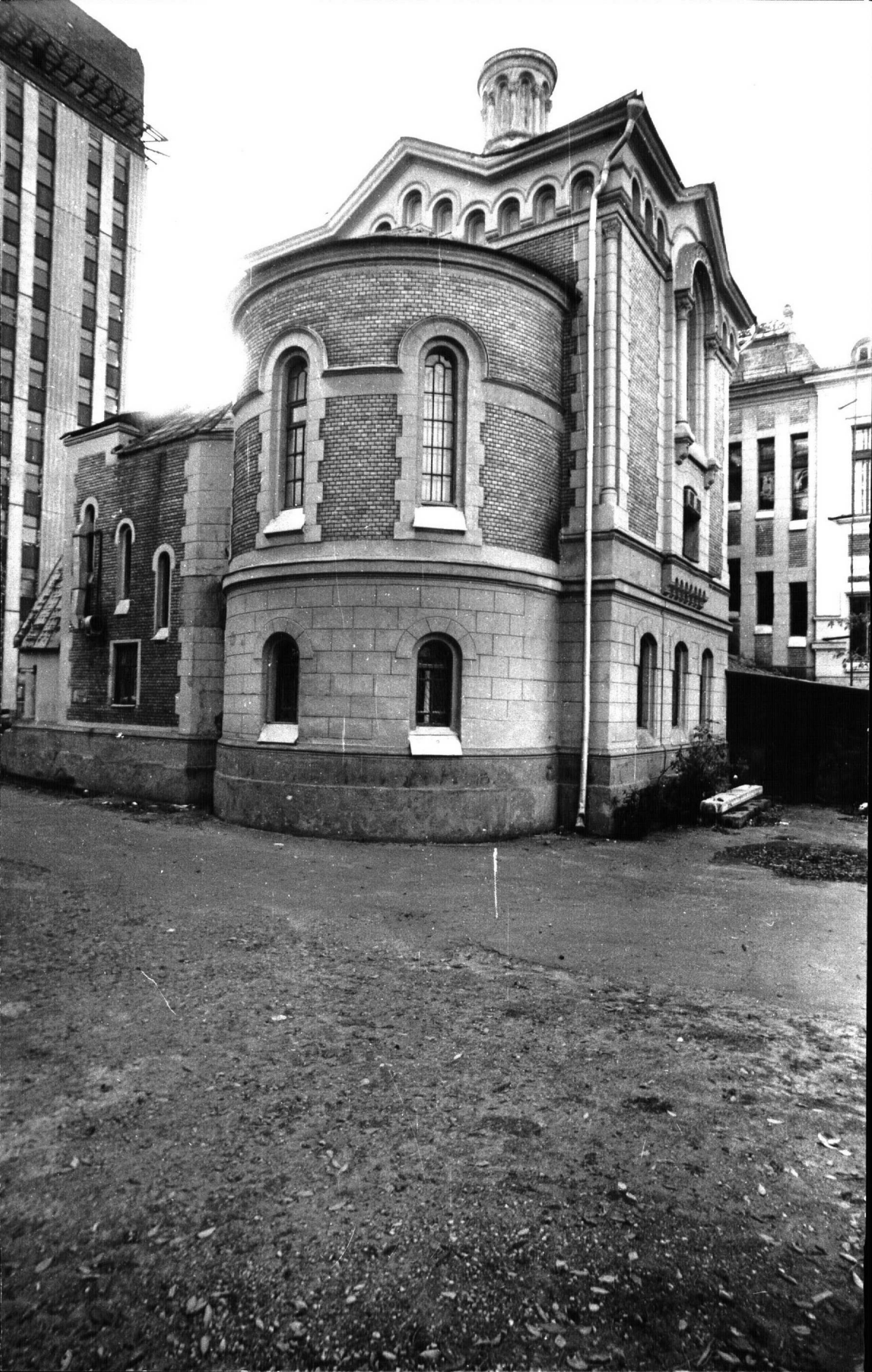




























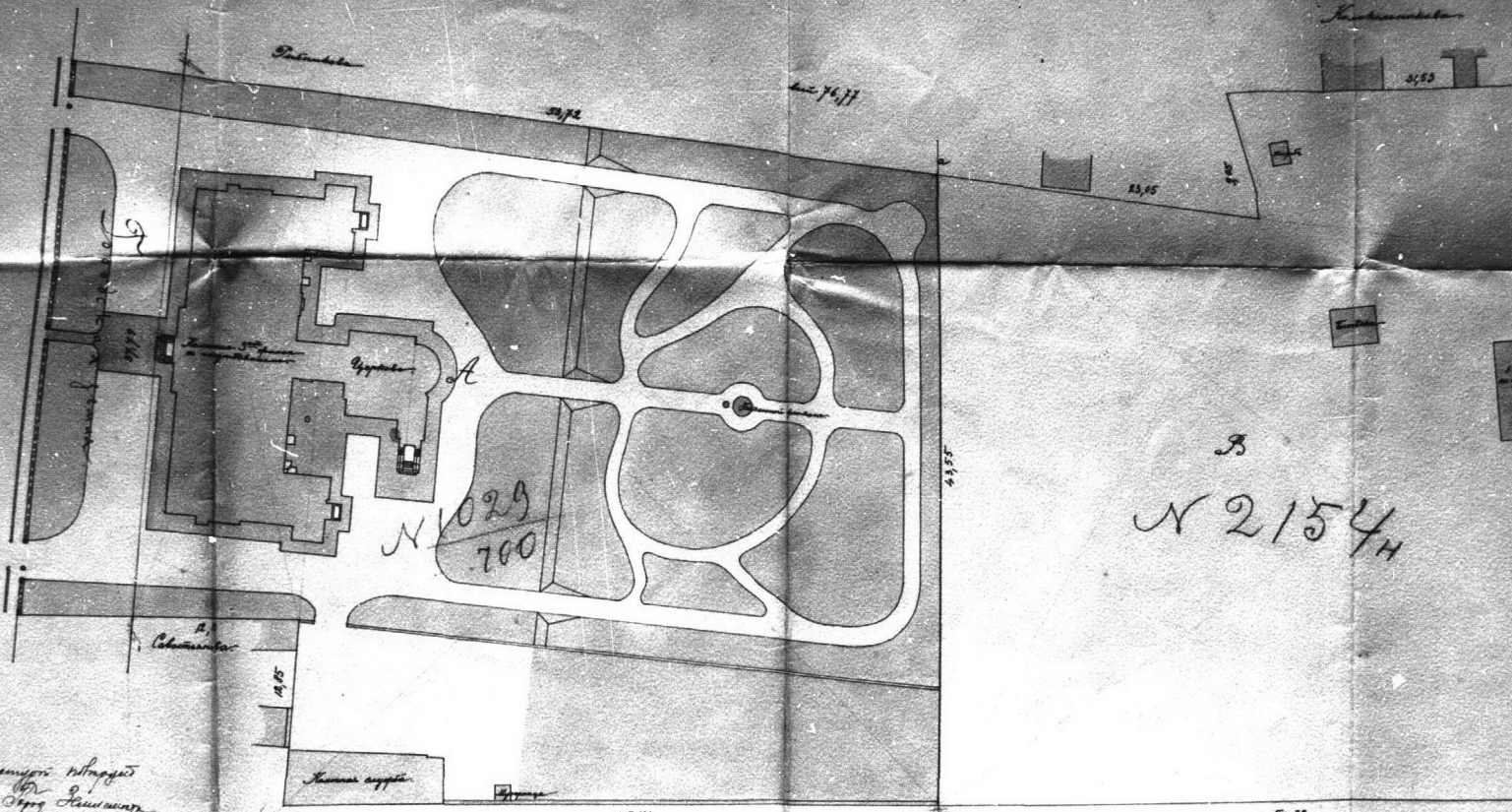












Проект на чертеже и плановом  
 Новороссийске 1937  
 Михаил Иванович  
 М. И. Мухоморов

На основании плана под лит. № 1029  
 и плана № 1029 от 1937 г.  
 и плана № 1029 от 1937 г.  
 Москва 1937 г.

Разработано инженерами

лист 104, 03.

архитектор П. Н. Киселев

Ассистент: Софья-Тамара Грейс  
 2





# ПЛАНЪ I ЭТАЖА.

Стр. лист. А.

Проект рассмотрен и одобрен Строительным Отделением  
 Местнаго Губернскаго Правленія на протоколѣ отъ 24  
 Мая 1901 года за № 428 съ тѣмъ только, чтобы  
 на плане не было помѣчено, что въ доведенномъ  
 въ Комитетъ, и въ Комитетъ Директор  
 школы Чернышевскаго училища, расположенной  
 въ томъ же мѣстѣ, въ мѣстѣ 1901 года № 428,  
 не должно быть помѣчено.

И. П. Александровъ  
 Вице-Губернаторъ

Губернскій Инженеръ *И. П. Александровъ*

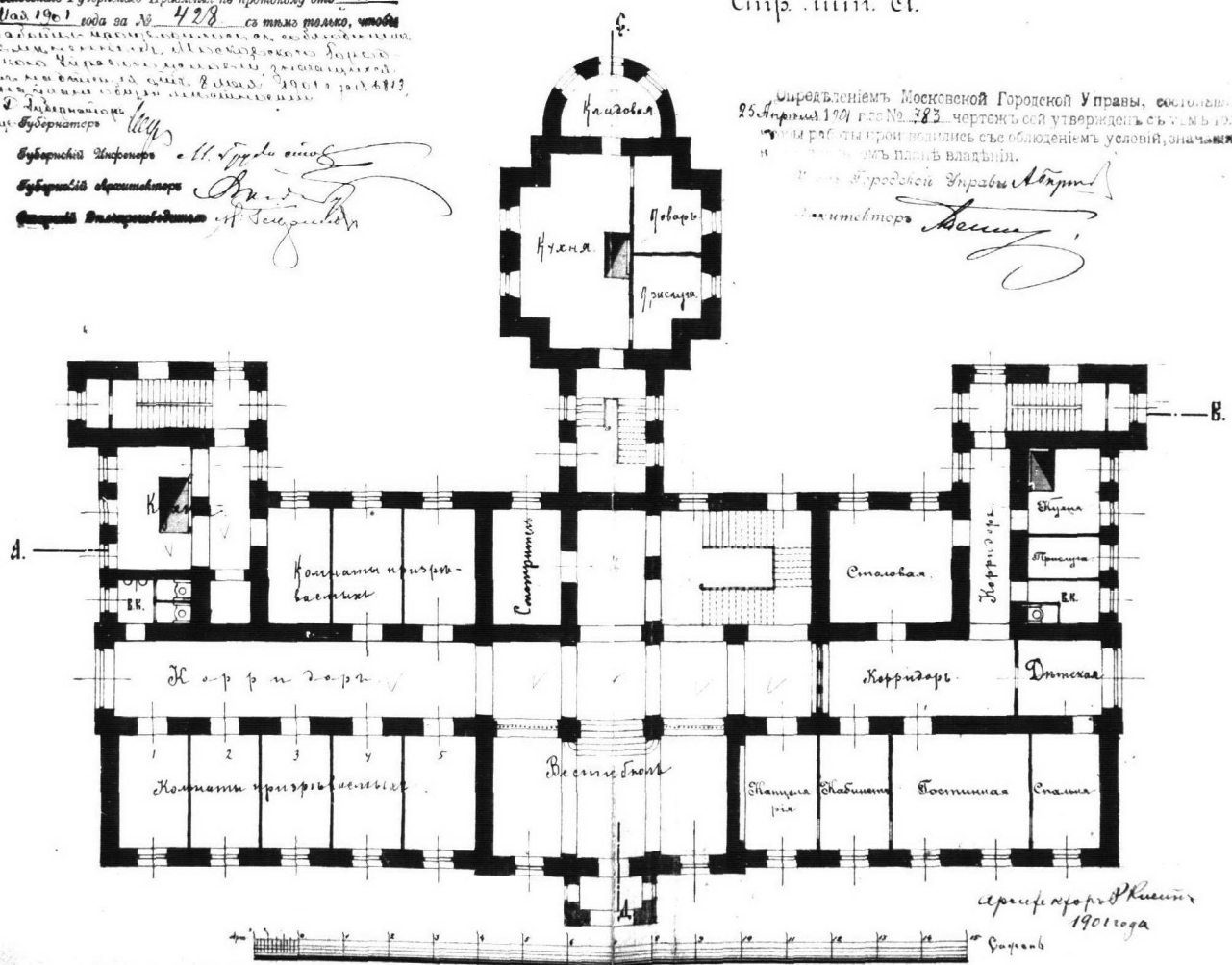
Губернскій Архитекторъ *В. П. Александровъ*

Старшій Инженеръ-механикъ *И. П. Александровъ*

Опредѣленіемъ Московскои Городскои Управы, состоявшимъ  
 25 Апрѣля 1901 г. за № 383, чертёжъ сей утвержденъ съ тѣмъ только  
 чтобы работы при постройкѣ сдѣланы съ соблюденіемъ условий, означенныхъ  
 въ приложенномъ планѣ владѣнія.

Директоръ Городскои Управы *М. П. Александровъ*

Архитекторъ *В. П. Александровъ*



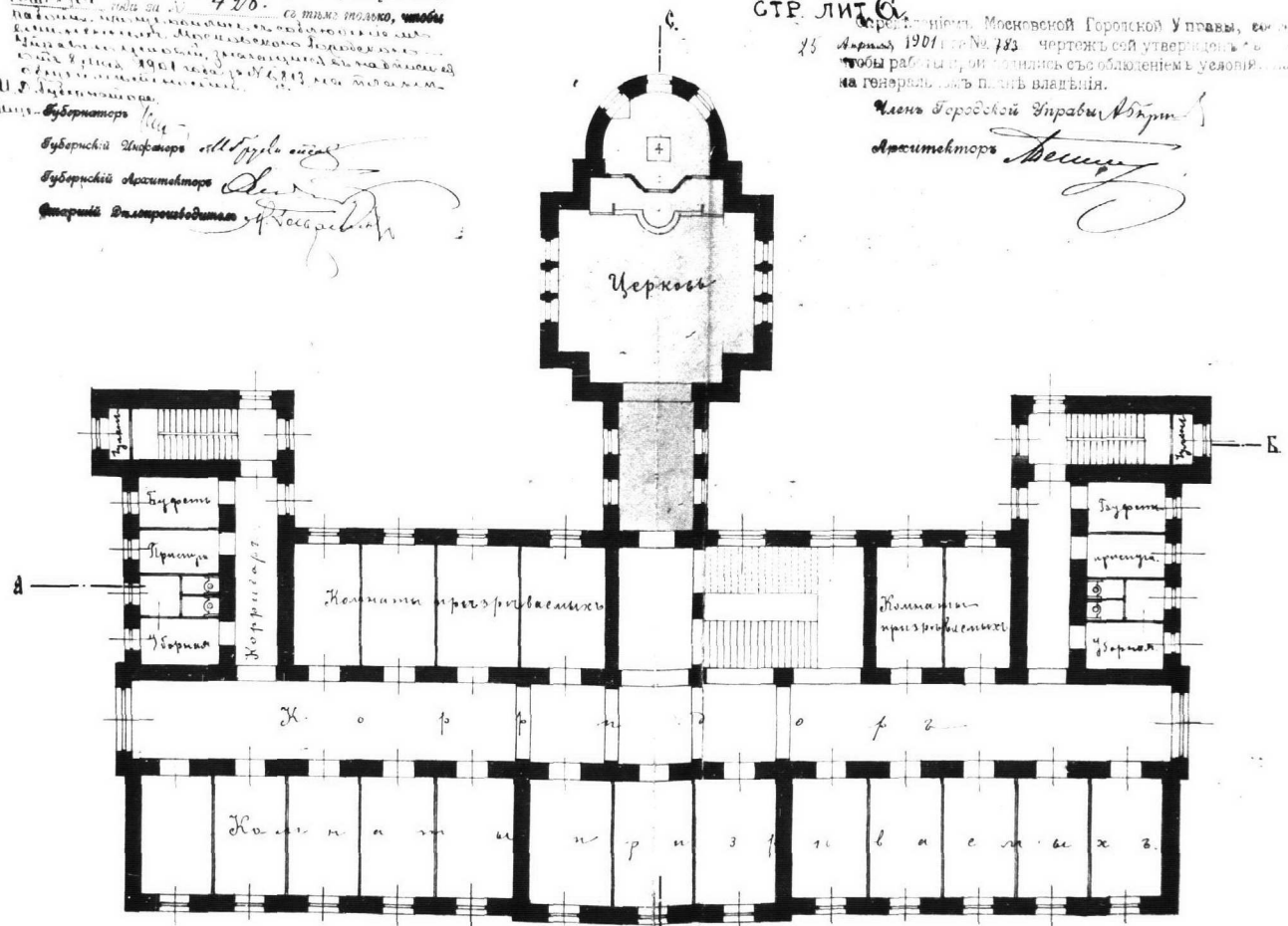
# Планъ 2 этажа.

Проектъ рассмотренъ и одобренъ Строительнымъ Отделомъ  
 Московскаго губернскаго Вѣдомства, по предъавленію отъ 24  
 Мая 1901 года № 428. съ тѣмъ замѣчаніемъ, чтобы  
 въ планѣ, при устройствѣ оконъ, соблюсти  
 въ точности, указанное въ проектѣ  
 Высшаго Гражданскаго Инженера  
 24 Мая 1901 года № 428, къ плану  
 № 13, отъ 24 Мая 1901 года.

Въ. Губернаторъ  
 Губернскій Инженеръ  
 Губернскій Архитекторъ  
 Старшій Вспомогательный

СТР. ЛИТ. В.  
 25 Апрель 1901 г. № 183  
 Чертежъ сей утвержденъ  
 чтобы работы, при возведеніи съ соблюденіемъ условій, указанныхъ  
 на генеральномъ планѣ владѣнія.

Членъ Городской Управы  
 Архитекторъ



Архитекторъ Р. Клейнъ 1901 года

# ПЛАНЪ 3 ЭТАЖА.

СТР. ЛИТ. А.

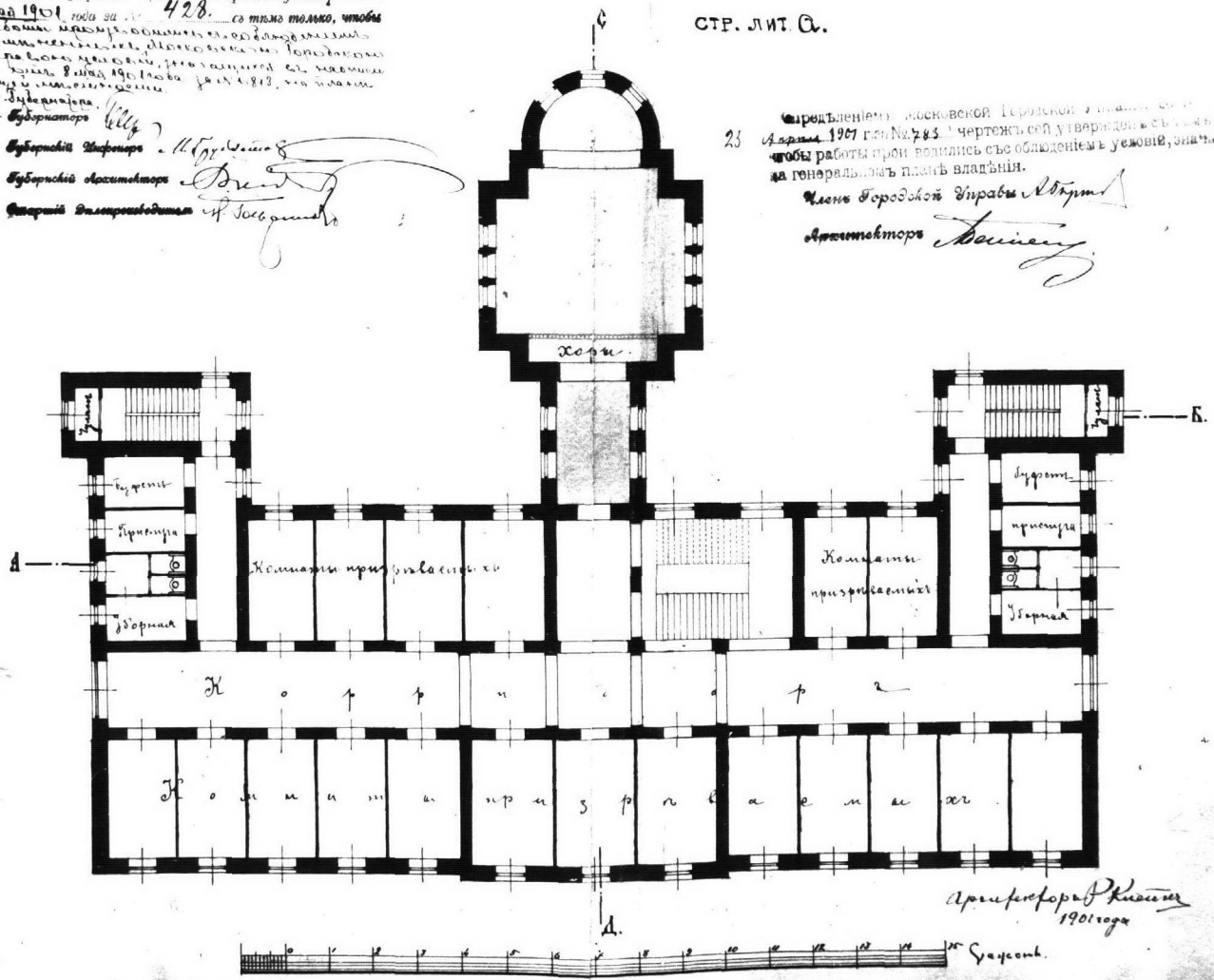
Проект рассмотрен и одобрен Строительным Отделением  
 Московского Губернского Управления по протоколу от 24  
 Мая 1901 года № 428. со темою тою, чтобы  
 работы по устройству здания, одобренного  
 Комитетом, были выполнены в срок, а именно  
 к 1-му Январю 1901 года, при условии, что наем  
 общ. и коммунальн.

И. В. Бурданова  
 Рязань. Губернатор

Губернский Инженер *И. В. Бурданов*  
 Губернский Архитектор *В. В. Козлов*  
 Старший Валерьянович *И. В. Козлов*

25. Определению Московской Городской Думы от 1-го  
 Января 1901 года № 423. чертежи сей утверждены с тем, чтобы  
 чтобы работы при велились съюблюдениемъ условий, означенных  
 на генеральномъ планѣ владѣнія.

Членъ Городской Думы *А. В. Козлов*  
 Архитектор *В. В. Козлов*





# БОКОВОЙ ФАСАДЪ.

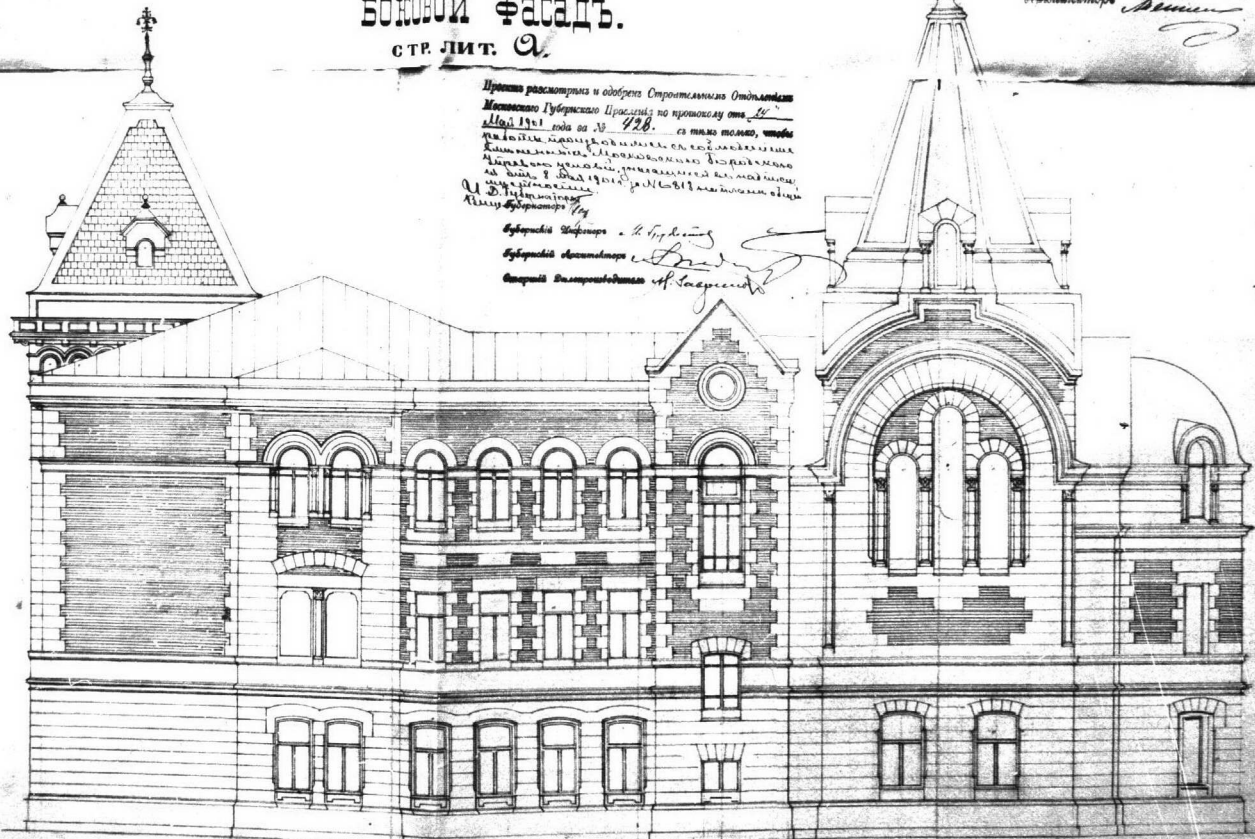
СТЕ ЛИТ. А.

инженеромъ Московской Герольдской Управы, состоявшимъ  
2. Служба 491: за № 122, чреджж. ои. утверждѣть съ тѣмъ только  
чтобы работы производились съ соблюденіемъ условій, означенныхъ  
на генеральной планѣ владѣнія.

Членъ Бородавской Управы *Морозовъ*  
Архитекторъ *Васильевъ*

Проектъ рассмотрѣнъ и одобренъ Строительнымъ Отдѣленіемъ  
Московского Губернскаго Правленія по проекту отъ 14  
Мая 1901 года за № 428. съ тѣмъ только, чтобы  
въ остальномъ соблюдились всѣ условія, означенныя  
въ генеральной планѣ владѣнія, а также въ  
проектѣ, составленномъ архитекторомъ  
А. В. Васильевымъ, и одобренъ  
Архитекторомъ *Васильевымъ*

Выборщикъ Бородавской Управы *Морозовъ*  
Выборщикъ Архитектора *Васильевъ*  
Старшій Вспомогательный *Васильевъ*



Архитекторъ *Васильевъ*

Адрес г. Москва, б. Октябрьский р-он, ул. Лободова, 33  
 (АСР, край, область, район, автономная обл., национальный округ, населенный пункт)

**УЧЕТНАЯ КАРТОЧКА**

I. НАИМЕНОВАНИЕ ПАМЯТНИКА Богородица Московского дворянства И.Д.Т.С.Д.

II. ТИПОЛОГИЧЕСКАЯ ПРИНАДЛЕЖНОСТЬ

памятник археологии	памятник истории	памятник архитектуры	памятник монумент. ис-ва
		3, *	

III. ДАТИРОВКА ПАМЯТНИКА 1901-1906 гг.

IV. ХАРАКТЕР СОВРЕМЕННОГО ИСПОЛЬЗОВАНИЯ

по первоначальному назначению	культурно-просветительное	туристско-экскурсионное	лечебно-оздоровительн.	жилищные помещения	хозяйственное	не используется
					*	

предлож. по исполн. \_\_\_\_\_

V. ХАРАКТЕРИСТИКА ТЕХНИЧЕСКОГО СОСТОЯНИЯ

хорошее	среднее	плохое	аварийное
+			

VI. КАТЕГОРИЯ ОХРАНЫ

союзная	республ.	местная	не состоит
			+

наличие утвержденной охранной зоны

да	нет
	+

VII. НАЛИЧИЕ ДОКУМЕНТАЦИИ

паспорт	фотографии	обмеры	реставрационные материалы
+	+	+	

место хранения документов

органы охраны			реставрационные мастерские		музей, архив НИИ
союзный	республикан.	местный	республикан.	местные	
	+	+			РМММ

Дата составления карточки 1985 г.

Составитель Карлова А.И., искусствовед  
 (ф., и., о., должность или профессия, подпись)

Инспектор по охране памятников Болотникова О.М.  
 (ф., и., о., подпись)

Фото или схематический план



Краткое описание

Богадельня Моск. Дворянства им. С. Д. Нечаева построена его сыновьями И. С. Нечаевым и Ю. С. Нечаевым-Мальцевым по проекту архитектора Р. И. Алейна в 1901-1903 гг. на ул. Маболовке. Вдоль улицы тянулась оградная линия ограды. Главный протяженный трехэтажный корпус поставлен с отступом от линии улицы, имеет ризалиты и выступы. Со двора Т-образно примыкает церковь — высокий крестообразный объем под восьмисклонной кровлей. Сократился барабан главы.

В строгой, но репрезентативной отделке сочетаются ренессансные и неорусские мотивы. Гладкие и рустованные оштукатуренные поверхности сочетаются с облицовкой неглазурованным кирпичом. В декоре использованы ордерные формы, аркатура, лепнина.

Три этажа глав. корпуса сдвиганы одинаково, в виде коридор. системы. Вестибюль, коридоры и полуподвал — эвдчатые. Церковь расположена на уровне 2-го этажа перекрита скатом на ларусах.

Характерный для нач. XX в. образец общественного здания с церковью. Формирует облик улицы.