

77-10-150-16

МИНИСТЕРСТВО КУЛЬТУРЫ СССР

3.7(6)396/18-1.32.1

ИНДЕКС

## ПАМЯТНИКИ ИСТОРИИ И КУЛЬТУРЫ СССР

(недвижимые)

РСФСР

СОЮЗНАЯ РЕСПУБЛИКА

Министерство культуры РСФСР. Главное управление по охране памятников истории и культуры. Гос. инспекция по охране памятников архитектуры и градостроительства г. Москвы

## ПАСПОРТ

I. НАИМЕНОВАНИЕ ПАМЯТНИКА Усадьба "Царицыно". Малый гротесковый мост (через овраг вблизи беседки "Нерастанкино")

II. ТИПОЛОГИЧЕСКАЯ ПРИНАДЛЕЖНОСТЬ

памятник археологии	памятник истории	памятник архитектуры	памятник монумент. иск-ва
		7(6)	

III. ДАТИРОВКА ПАМЯТНИКА (или дата исторического события, с которым связано возникновение памятника — для памятников истории)  
нач. XIX в.

IV. АДРЕС (местонахождение) ПАМЯТНИКА Москва, Красногвардейский р-н, Царицыно, парк

(АССР, край, область, район, автономная обл.,

национальный округ, населенный пункт, пути подъезда)

V. ХАРАКТЕР СОВРЕМЕННОГО ИСПОЛЬЗОВАНИЯ

по первонач. назначению	культурно-просветит.	туристско-экскурсион.	лечебно-оздоровительн.	жилые помещения	хозяйственное	не используется
+	музей библ. клуб		больн. санат. дотд.		учреждение торгов. промышл. склад	

## ПРИЛОЖЕНИЯ:

Фото общего вида - 4

Фото фрагментов - 6

Генплан -

Обмеры: план - 1

фасад --

разрез -

Схематический план

охранной зоны -

вкладыш - I

## VI. ИСТОРИЧЕСКИЕ СВЕДЕНИЯ

а)	для памятников археологии	— история возникновения, кем и когда производились разведки и раскопки, место хранения коллекций.
	для памятников истории	— история возникновения: краткая характеристика событий и лиц, в связи с которыми объект приобрел значение памятника.
	для памятников архитектуры и монументального иск-ва	— автор, строитель, заказчик, история создания.

Построен одновременно с "Большим гротесковым мостом" в нач. XIX в. (до 1807 г.).

Автором "Малого", как и "Большого" мостов является, по предположению исследователей, арх. В.П.Еготов.

Мост строился как пешеходный и до настоящего времени выполняет свои функции.

б) перестройки и утраты, изменившие первоначальный облик памятника. С утратой ближайшего к пруду мостика нарушена композиция однородных по стилю и материалам сооружений в которую входил "Малый гротесковый мост".

Первоначальный объем "Малого моста" уменьшен большим слоем наносных грунтов, так как по оврагу стекают дождевые воды с большого участка парка. Некогда полуциркулярная арка шестиметровой высоты теперь выглядит уплощенной арочкой, выступающей над поверхностью земли всего на два с лишним метра.

Штукатурное покрытие свода арки, кирпичная кладка и столбики парапета имеют выбоины и сколы.

в) реставрационные работы (общая характеристика, время, автор, место хранения документации)

В 1961 г. проведены ремонтно-восстановительные работы ЦНРМ Академии строительства и архитектуры СССР (гл. арх. проекта - М. Дьяконов), в результате которых мост был восстановлен заново по сохранившимся фрагментам и аналогам. Материалы - в архиве НИИМ в/о "Союзреставрация" (шифр 6I, инв. № 115, 141).

## VII. ОПИСАНИЕ ПАМЯТНИКА

а) для памятников археологии	— характер культурного слоя, важнейшие находки,
для памятников истории	— характеристика памятника, наличие, текст и время установления мемориальной доски,
для памятников архитектуры	— основные особенности планировочной, композиционно-пространственной структуры и конструкции; характер декора фасадов и интерьеров; наличие живописи, скульптуры, прикладного искусства; строительный материал, основные габариты,
для памятников монумент. иск-ва	— основные особенности композиционного и колористического решения; тексты, материал, техника, размер.

"Малый гротесковый мост" расположен на юго-восточной окраине пейзажного парка и параллельно "Большому", перекинут через главный овраг примерно на 35 метров выше. Он служит связующим звеном между двумя, поставленными на разных сторонах оврага, беседками ("Нерастанкино" и "Храм Цереры") и повторяет функции "Большого гротескового моста", но находясь на другой более извилистой, "окольной" дорожке.

"Малый" — можно отнести к тому типу декоративных парковых мостиков, утилитарное назначение которых несколько уступает их активной роли в украшении парка. Этот мост завершал снизу (при восприятии со стороны пруда) и открывал сверху (с вершины холмов) композицию из трех гротесковых мостов, первоначально оформлявших красивейшую видовую перспективу царицынского парка.

Вытянутый с северо-запада на юго-восток, прямоугольный в плане объем моста представляет собой полуциркульную с цилиндрическим сводом арку, зажатую между двумя устоями. При этом по центру арки он слегка повышен. Невысокий сквозной парапет ограждает пешеходную часть, естественно следуя линии легкого "изгиба" моста и зрительно облегчая его массу.

Мост выложен из кирпича (размером см) на известковом растворе. Кладка готическая. Большие по площади вычинки произведены современным кирпичом на известково-цементном растворе. Система коренной кладки в вычинках не соблюдается. Скрытые землей фундаменты под устоями и пяты арки выложены крупными белокаменными блоками. Кирпичный свод оштукатурен и побелен. Решетка парапета — железная, кованая, а его столбики — белокаменные. В белом и гротесковом камне выполнен декор фасадов. Пешеходная часть моста имеет кирпичную вымостку "елку".

По форме, конструкции, строительным материалам и архитектурной композиции фасадов "Малый гротесковый мост" аналогичен "Большому", но иное расположение декоративных элементов, новое сочетание белого и гротескового камня с кирпичным фоном, а также металлическое ограждение делают его облик более строгим. Широкий архивольт арки из тесаных блоков белого камня украшен массивными вставками из камня гротескового. (см. вкладыш № I)

с) общая оценка общественной, научно-исторической и художественной значимости памятника.

Образец сооружения малых форм романтического пейзажного парка кон. ХУШ — нач. ХІХ вв. — "Малый гротесковый мост" является украшением царицынского парка и одновременно служит средством сообщения на его территории. Входил в композицию гротесковых мостов через главный овраг парка.

## VIII. ОСНОВНАЯ БИБЛИОГРАФИЯ, АРХИВНЫЕ ИСТОЧНИКИ, ИКОНОГРАФИЧЕСКИЙ МАТЕРИАЛ.

### IX. ТЕХНИЧЕСКОЕ СОСТОЯНИЕ

характеристика общего состояния:  
для памятников археологии

культурного слоя  
важнейших находок

для памятников архитек-  
туры и истории

конструкций  
стен  
покрытий  
потолков  
пола  
декора фасадов  
интерьеров

в интерьере:

живописи  
скульптуры  
прикл. иск-ва

для памятников мону-  
ментального искусства

цоколя  
постаменты  
скульптуры  
грунта  
красочного слоя

хорошее	среднее	плохое	аварийное
	+		
+			
+			
	+		

### X. СИСТЕМА ОХРАНЫ

а) категория охраны

союзная	республ.	местная	не состоит
	+		

б) дата и № документа о принятии под охрану Постановление Совета Министров РСФСР  
от 30 августа 1960 г. № 1327

в) границы охранной зоны и зоны регулирования застройки (краткое описание со ссылкой на утверждающий документ)

Охранная зона - в стадии корректировки

г) балансовая принадлежность и конкретное использование Парковое сооружение

д) дата и № охранного документа

Дата составления паспорта

Составитель

В. А. Тимкина - арх.

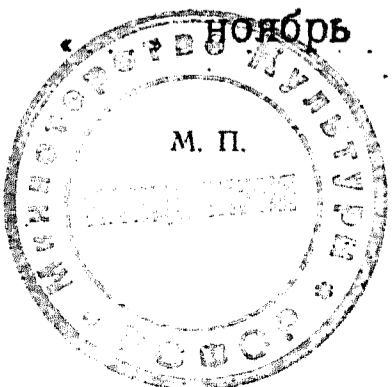
(ф. п. о., должность или профессия)

ноябрь 1982 г.

В. А. Тимкина  
(подпись)

Инспектор по охране памятников

(подпись)



Вкладыш № I

Усадьба "Царицыно". Малый гротесковый  
мост через овраг вблизи беседки  
"Нерастанкино"

нач. XIX в.

Москва, Красногвардейский р-н,  
Царицыно, парк

УП.а /продолжение/

Мостовые устои выделены в плоскости стены креповкой по обоим фасадам и оформлены рустом из двух рядов тесаных, чуть выступающих из кирпичной кладки белокаменных блоков. Венчающая плита широкого идущего наклонно профилированного также белокаменного карниза устоев прерывается в средней части фасадов, где ее роль выполняет белокаменное основание парапета. Последний состоит из решетки простого геометрического рисунка, укрепленной круглыми (на квадратных в плане базах) столбиками — по пять с каждой стороны. Два центральных из них, контрастируя с гротесковым камнем арочных замков, подчеркивают подъем пешеходной части моста.























АЛЕКСИЯ 20  
МАМА Б  
ТАТЯ

1981

50

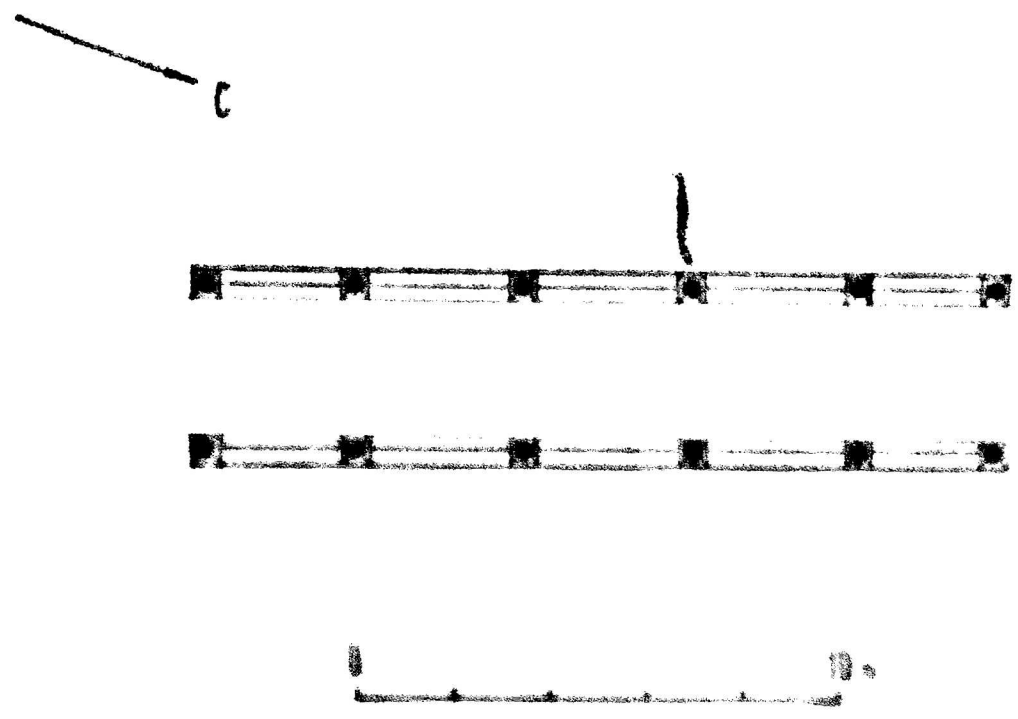






Г. МОСКВА  
УСАДБА  
МАЛЫЙ ГРОТЕСКОВЫЙ МОСТ ЧЕРЕЗ 'ОВРАГ'

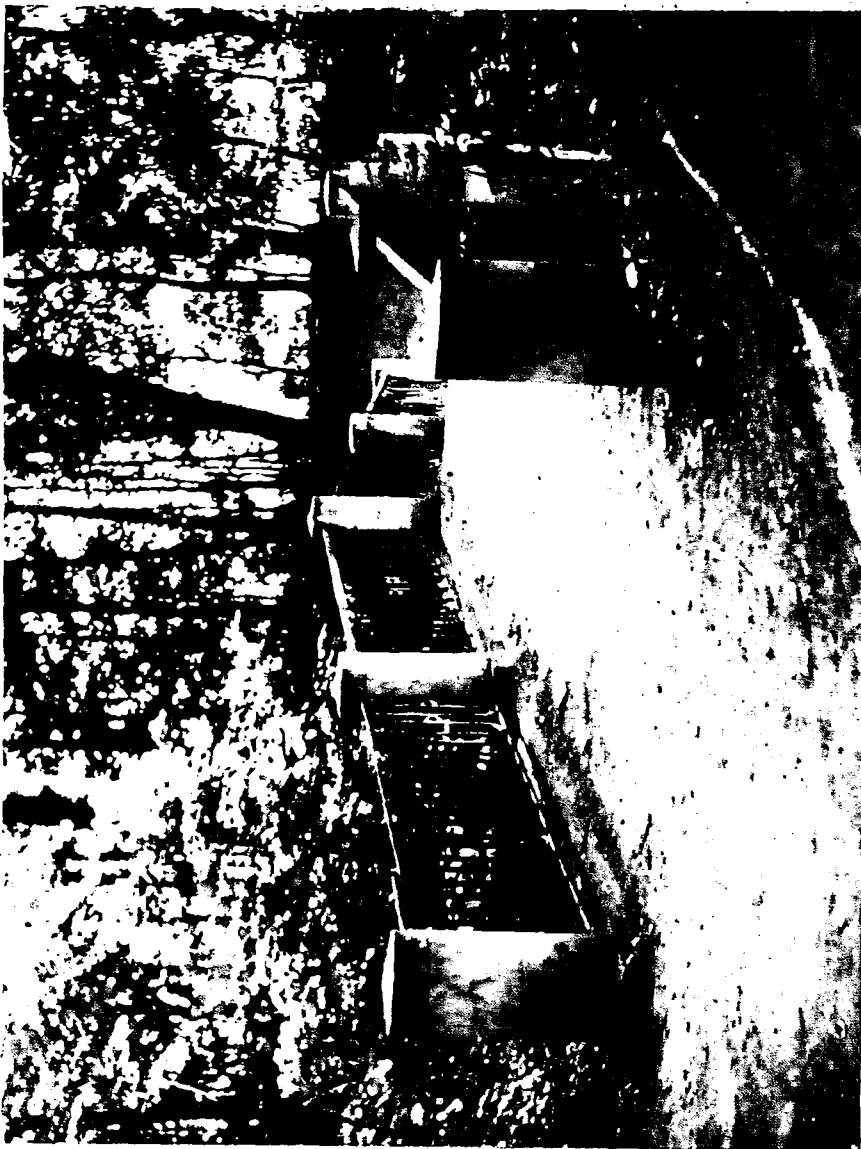
КРАСНОГВАРДЕЙСКИЙ РАЙОН.  
'ЦАРИЦЫНО' 2<sup>А</sup> ПОЛ. XVIII В.  
'ОБЛИЗ ПАРЦАЛОНА' 'ИЕРАСТАЦКЦНО' / НАЧ XIX В.



ИЗДАНИЕ  
ПЕРИОДИЧЕСКОЕ  
1982 г.

## УЧЕТНАЯ КАРТОЧКА (оборотная сторона)

Фото или схематический план



Краткое описание

"Малый гротесковый мост" построен одновременно с "Большим" в нач. XIX в. (до 1807 г). Поставленный недалеко от "Большого", он также входил в композицию из трёх однородных по стилю и материалу трёх гротесковых мостов, оформлявших красивейшую видовую перспективу на протяжённый овраг Царицынского парка.

Кирпичный мост вытянут с северо-запада на юго-восток и представляет собой полуциркулярную с цилиндрическим сводом арку, зажатую между двумя устоями. По центру арки он слегка повышен. По архитектурному решению и строительным материалам "Малый" мост аналогичен "Большому". Широкий архивольт арки из тёсаных блоков белого камня украшен массивными вставками из камня гротескового. Мостовые устои выделены в плоскости стены креповкой по обоим фасадам и оформлены белокаменным рустом. Ограждение моста состоит из металлической решётки простого рисунка, укрепленной белокаменными столбиками — по пять с каждой стороны.

Образец сооружения малых форм романтического пейзажного парка кон. XVIII — нач. XIX вв. — "Малый гротесковый мост" украшает Царицынский парк и одновременно служит средством сообщения на его обширной территории.

МИНИСТЕРСТВО КУЛЬТУРЫ СССР ● ПАМЯТНИКИ ИСТОРИИ И КУЛЬТУРЫ СССР (недвижимые) 3.7(6).396/18-I.32.I.

СОЮЗНАЯ РЕСПУБЛИКА РСФСР Гос. инспекция по охране памятников архитектуры и градостроительства г. Москвы. (индекс)  
(наименование республиканского органа охраны)

Адрес Москва, Красногвардейский р-он, Царицыно, парк.  
(АССР, край, область; район, автономная обл.; национальный окр.; населенный пункт)

### УЧЕТНАЯ КАРТОЧКА

I. НАИМЕНОВАНИЕ ПАМЯТНИКА Усадьба "Царицыно". "Малый гротесковый мост".

II. ТИПОЛОГИЧЕСКАЯ ПРИНАДЛЕЖНОСТЬ	ПАМЯТНИК АРХЕОЛОГИИ	ПАМЯТНИК ИСТОРИИ	ПАМЯТНИК АРХИТЕКТУРЫ	ПАМЯТНИК МОНУМЕНТ. ИС-ВА
			7(6)	

III. ДАТИРОВКА ПАМЯТНИКА нач. XIX в.

IV. ХАРАКТЕР СОВРЕМЕННОГО ИСПОЛЬЗОВАНИЯ	по первоначальному назначению	культурно-просветительное	туристско-экскурсионное	лечебно-оздоровительн.	жилое помещения	хозяйственное	не используется
	+						

предлож. по использ.

V. ХАРАКТЕРИСТИКА ТЕХНИЧЕСКОГО СОСТОЯНИЯ

хорошее	среднее	плохое	аварийное
+			

VI. КАТЕГОРИЯ ОХРАНЫ

союзная	республ.	местная	не состоит
	+		

наличие утвержденной охранной зоны

да	нет
	+

VII. НАЛИЧИЕ ДОКУМЕНТАЦИИ

на спорт	фотографии	обмеры	реставрационные материалы
+	+	+	+

место хранения документов

органы охраны			реставрационные мастерские		музей, архив, + ВНИИ ИСКУССТВОЗН.
союзный	республикан.	местный	республикан.	местные	
	+	+	+	+	

Дата составления карточки

12 ДЕКАБРЬ 1982 г.

М. П.

Составитель

В. А. Тимкина - арх. Инспектор по охране памятников

(Ф., и. о. должность или профессия, подпись)

(Ф., и. о. подпись)

