



ПРАВИТЕЛЬСТВО МОСКВЫ
ДЕПАРТАМЕНТ КУЛЬТУРНОГО НАСЛЕДИЯ ГОРОДА МОСКВЫ

П Р И К А З

13 декабря 2021 г.

№ 517

О включении выявленного объекта культурного наследия "Ансамбль жилых домов, 1889–1890 гг., архитектор И.М.Васильев: - Жилой дом, 1889 г.; - Жилой дом, 1890 г.; - Пилоны ворот", расположенного по адресу: г. Москва, ул. Станиславского, д. 20, стр. 1, 2, в единый государственный реестр объектов культурного наследия (памятников истории и культуры) народов Российской Федерации в качестве объекта культурного наследия регионального значения (ансамбля), об утверждении границ его территории и предмета охраны

В соответствии со статьями 3.1, 18 Федерального закона от 25 июня 2002 г. № 73-ФЗ "Об объектах культурного наследия (памятниках истории и культуры) народов Российской Федерации", постановлением Правительства Москвы от 27 октября 2015 г. № 700-ПП "Об утверждении Положения о включении выявленного объекта культурного наследия в единый государственный реестр объектов культурного наследия (памятников истории и культуры) народов Российской Федерации в качестве объекта культурного наследия регионального значения или объекта культурного наследия местного (муниципального) значения" **приказываю:**

1. Согласиться с заключением (актом) государственной историко-культурной экспертизы от 21 ноября 2021 г., выполненным аттестованным экспертом по проведению государственной историко-культурной экспертизы И.В.Крымовой (приказ Министерства культуры Российской Федерации от 1 апреля 2020 г. № 419), содержащим вывод об обоснованности включения выявленного объекта культурного наследия "Ансамбль жилых домов, 1889–1890 гг., архитектор И.М.Васильев: - Жилой дом, 1889 г.; - Жилой дом, 1890 г.; - Пилоны ворот", расположенного по адресу: г. Москва, ул. Станиславского, д. 20, стр. 1, 2, в единый государственный реестр объектов культурного наследия (памятников истории и культуры) народов Российской Федерации

Федерации в качестве объекта культурного наследия регионального значения (ансамбля).

2. Включить выявленный объект культурного наследия "Ансамбль жилых домов, 1889–1890 гг., архитектор И.М.Васильев: - Жилой дом, 1889 г.; - Жилой дом, 1890 г.; - Пилоны ворот", расположенный по адресу: г. Москва, ул. Станиславского, д. 20, стр. 1, 2, в единый государственный реестр объектов культурного наследия (памятников истории и культуры) народов Российской Федерации в качестве объекта культурного наследия регионального значения (ансамбля) с наименованием "Ансамбль жилых домов, 1889–1890 гг., архитектор И.М.Васильев", 1889–1890 гг. в составе согласно приложению 1 к настоящему приказу.

3. Утвердить границы территории объекта культурного наследия регионального значения (ансамбля) "Ансамбль жилых домов, 1889–1890 гг., архитектор И.М.Васильев", 1889–1890 гг., расположенного по адресу: г. Москва, ул. Станиславского, д. 20, стр. 1, 2, согласно приложению 2 к настоящему приказу.

4. Утвердить режим использования территории объекта культурного наследия регионального значения (ансамбля) "Ансамбль жилых домов, 1889–1890 гг., архитектор И.М.Васильев", 1889–1890 гг., расположенного по адресу: г. Москва, ул. Станиславского, д. 20, стр. 1, 2, согласно приложению 3 к настоящему приказу.

5. Утвердить предмет охраны объекта культурного наследия регионального значения (ансамбля) "Ансамбль жилых домов, 1889–1890 гг., архитектор И.М.Васильев", 1889–1890 гг., расположенного по адресу: г. Москва, ул. Станиславского, д. 20, стр. 1, 2, согласно приложению 4 к настоящему приказу.

6. Исключить выявленный объект культурного наследия "Ансамбль жилых домов, 1889–1890 гг., архитектор И.М.Васильев: - Жилой дом, 1889 г.; - Жилой дом, 1890 г.; - Пилоны ворот" из перечня выявленных объектов культурного наследия города Москвы.

7. Контроль за выполнением настоящего приказа возложить на заместителя руководителя Департамента культурного наследия города Москвы – главного археолога города Москвы Л.В.Кондрашева.

Руководитель



А.А.Емельянов

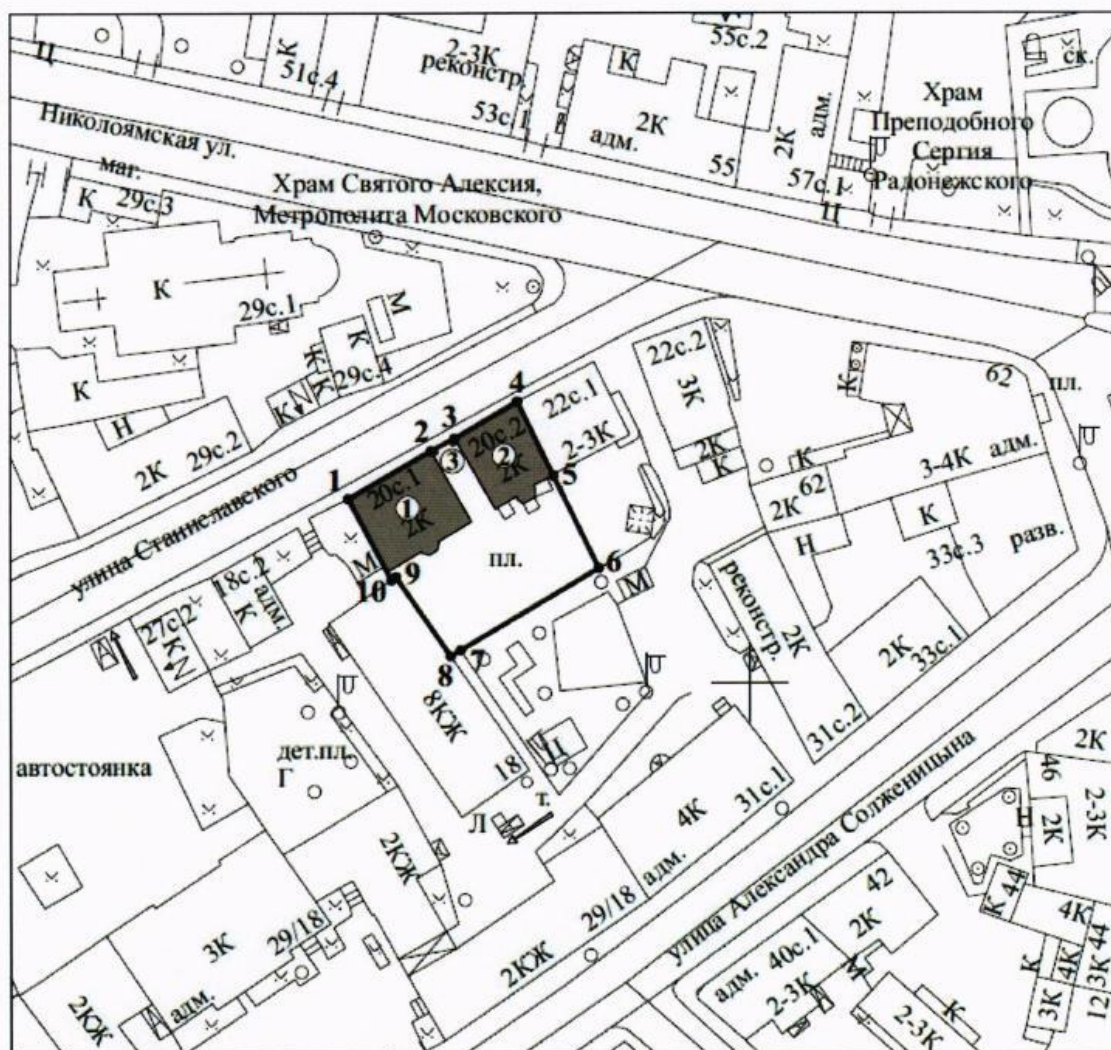
Приложение 1
к приказу Департамента культурного
наследия города Москвы
от "13" декабря 2021 г. № 517

**Состав объекта культурного наследия регионального значения
(ансамбля) "Ансамбль жилых домов, 1889–1890 гг.,
архитектор И.М.Васильев", 1889–1890 гг.**

№ п/п	Наименование, вид объекта культурного наследия (памятника)	Адрес объекта культурного наследия (памятника)
1	"Жилой дом, 1889 г.", 1889 г.	г. Москва, ул. Станиславского, д. 20, стр. 1
2	"Жилой дом, 1890 г.", 1890 г.	г. Москва, ул. Станиславского, д. 20, стр. 2
3	"Пилоны ворот, 1890 г.", 1890 г.	г. Москва, ул. Станиславского, д. 20

**Границы территории объекта культурного наследия регионального
значения (ансамбля) "Ансамбль жилых домов, 1889–1890 гг., архитектор
И.М.Васильев", 1889–1890 гг., расположенного
по адресу: г. Москва, ул. Станиславского, д. 20, стр. 1, 2**

**1. Графическое описание местоположения границ территории
объекта культурного наследия**



Условные обозначения:

— - границы территории объекта культурного наследия;

1• - характерные точки границ территории объекта культурного наследия;



- объекты культурного наследия (памятники):

- 1 - "Жилой дом, 1889 г.", 1889 г., расположенный по адресу: г. Москва, ул. Станиславского, д. 20, стр. 1;
- 2 - "Жилой дом, 1890 г.", 1890 г., расположенный по адресу: г. Москва, ул. Станиславского, д. 20, стр. 2;
- 3 - "Пилоны ворот, 1890 г.", 1890 г., расположенный по адресу: г. Москва, ул. Станиславского, д. 20.

2. Перечень координат характерных точек границ территории объекта культурного наследия

Обозначение характерных точек	Координаты характерных точек в местной системе координат (МСК)	
	X	Y
1	10536,82	8828,91
2	10549,81	8836,41
3	10553,53	8838,32
4	10563,39	8844,06
5	10569,13	8832,50
6	10576,27	8818,06
7	10554,45	8805,28
8	10552,90	8804,37
9	10544,34	8816,73
10	10543,65	8816,24
1	10536,82	8828,91

**Режим использования территории
объекта культурного наследия регионального значения (ансамбля)
"Ансамбль жилых домов, 1889–1890 гг., архитектор И.М.Васильев",
1889–1890 гг., расположенного по адресу: г. Москва,
ул. Станиславского, д. 20, стр. 1, 2**

На территории объекта культурного наследия регионального значения (ансамбля):

1. Разрешается:

1.1. Проведение работ по сохранению объекта культурного наследия или его отдельных элементов, сохранению историко-градостроительной или природной среды объекта культурного наследия, в том числе устройство современных сходов и ступеней, пандусов, подпорных стенок откосов и ограждений.

1.2. Проведение изыскательских, проектных, земляных, хозяйственных и иных работ, осуществление которых не может ухудшить состояние объекта культурного наследия, нарушить его целостность и сохранность.

1.3. Озеленение и благоустройство территории.

1.4. Прокладка и реконструкция (ремонт, капитальный ремонт) дорог и элементов их обустройства, а также инженерных коммуникаций и сооружений, не нарушающие целостность объекта культурного наследия и не создающие угрозы его повреждения, разрушения или уничтожения, угрозы пожара.

1.5. Проведение археологических полевых работ.

1.6. Освоение подземного пространства в соответствии с проектом приспособления объекта культурного наследия к современному использованию при условии отсутствия негативного влияния на сохранность данного объекта культурного наследия в его исторической среде.

1.7. Ведение хозяйственной деятельности, не противоречащей требованиям обеспечения сохранности объекта культурного наследия и позволяющей обеспечить функционирование объекта культурного наследия в современных условиях.

2. Обеспечивается:

2.1. Запрет или ограничение движения транспортных средств в случае, если движение транспортных средств создает угрозу нарушения целостности и сохранности объекта культурного наследия.

2.2. Доступность объекта культурного наследия в целях его экспонирования, сохранения его традиционного визуального восприятия с основных видовых точек и смотровых площадок.

2.3. Реализация мер пожарной безопасности.

2.4. Реализация мер экологической безопасности.

2.5. Защита объекта культурного наследия от динамических воздействий.

3. Запрещается:

3.1. Проведение строительных работ, за исключением работ по сохранению объекта культурного наследия или его отдельных элементов, сохранению историко-градостроительной или природной среды объекта культурного наследия.

3.2. Искажение традиционных характеристик эволюционно сложившейся композиции застройки исторического владения.

3.3. Искажение характеристик природного ландшафта, композиционно связанного с объектом культурного наследия.

Предмет охраны
объекта культурного наследия регионального значения (ансамбля)
"Ансамбль жилых домов, 1889–1890 гг., архитектор И.М.Васильев",
1889–1890 гг., расположенного по адресу: г. Москва,
ул. Станиславского, д. 20, стр. 1, 2

Предметом охраны объекта культурного наследия (ансамбля) "Ансамбль жилых домов, 1889–1890 гг., архитектор И.М.Васильев", 1889–1890 гг. являются:

1. Ансамбль:

местоположение и градостроительные характеристики ансамбля 1889–1890 годов, участвующего в формировании фронта застройки улицы Станиславского, его роль в композиционно-планировочной структуре квартала (согласно схеме предмета охраны);

объемно-пространственная композиция ансамбля 1889–1890 годов, включая габариты, высотные и силуэтные характеристики зданий и пилонов ворот (согласно схеме предмета охраны);

пространственно-планировочная структура ансамбля 1889–1890 годов, включая соотношение застроенных и незастроенных пространств, местоположение и композиционное взаимодействие зданий и пилонов ворот (согласно схеме предмета охраны).

2. "Жилой дом, 1889 г." (1889 г.) (г. Москва, ул. Станиславского, д. 20, стр. 1):

местоположение и градостроительные характеристики здания 1889 года, участвующего в формировании фронта застройки улицы Станиславского, его роль в композиционно-планировочной структуре ансамбля и квартала (согласно схеме предмета охраны);

объемно-пространственная композиция двухэтажного с подвалом здания 1889 года прямоугольной формы в плане, включая ризалит дворового фасада (согласно схеме предмета охраны), в том числе высотные отметки по венчающему карнизу и аттикам;

крыша 1889 года, ее конструкция, конфигурация, материал и характер кровельного покрытия, высотные отметки по конькам (уточняется в процессе реставрационных исследований);

композиционное решение и архитектурно-художественное оформление фасадов 1889 года, включая местоположение, размер, форму, оформление оконных и дверных проемов, в том числе сандрики разной формы, подоконные полочки, поребрики, ниши, фигурные аттики боковых частей, междуэтажный и венчающий карнизы (согласно схеме предмета охраны);

материал и характер отделки фасадных поверхностей 1889 года, в том числе декор из лицевого кирпича, окраска по кирпичной кладке;

колористическое решение фасадов 1889 года (уточняется в процессе реставрационных исследований);

пространственно-планировочная структура интерьеров здания в пределах капитальных стен и перекрытий 1889 года (согласно схеме предмета охраны);

капитальные стены и перекрытия 1889 года, их конструкции и материал (согласно схеме предмета охраны);

местоположение лестницы 1889 года (согласно схеме предмета охраны).

3. "Жилой дом, 1890 г." (1890 г.) (г. Москва, ул. Станиславского, д. 20, стр. 2):

местоположение и градостроительные характеристики здания 1890 года, участвующего в формировании фронта застройки улицы Станиславского, его роль в композиционно-планировочной структуре ансамбля и квартала (согласно схеме предмета охраны);

объемно-пространственная композиция двухэтажного с подвалом здания 1890 года прямоугольной формы в плане, включая ризалит дворового фасада (согласно схеме предмета охраны), в том числе высотные отметки по венчающему карнизу и аттикам;

крыша 1890 года, ее конструкция, конфигурация, материал и характер кровельного покрытия, высотные отметки по конькам (уточняется в процессе реставрационных исследований);

композиционное решение и архитектурно-художественное оформление фасадов 1890 года, включая местоположение, размер, форму, оформление оконных и дверных проемов, в том числе сандрики разной формы, замковые камни, поребрики, подоконные полочки, боковые ризалиты с двумя парами трехчетвертных полуколонн, завершенных полуциркульными аттиками, неглубокие ниши, треугольные перспективные фронтоны (согласно схеме предмета охраны);

материал и характер отделки фасадных поверхностей 1890 года, в том числе декор из лицевого кирпича, окраска по кирпичной кладке;

колористическое решение фасадов 1890 года (уточняется в процессе реставрационных исследований);

пространственно-планировочная структура интерьеров здания в пределах капитальных стен и перекрытий 1890 года (согласно схеме предмета охраны);

капитальные стены и перекрытия 1890 года, их конструкции и материал, в том числе своды по типу Монье (согласно схеме предмета охраны);

местоположение лестницы 1890 года (согласно схеме предмета охраны).

4. "Пилоны ворот, 1890 г." (1890 г.) (г. Москва, ул. Станиславского, д. 20):

местоположение и градостроительные характеристики пилонов 1890 года, их роль в композиционно-планировочной структуре ансамбля и квартала (согласно схеме предмета охраны);

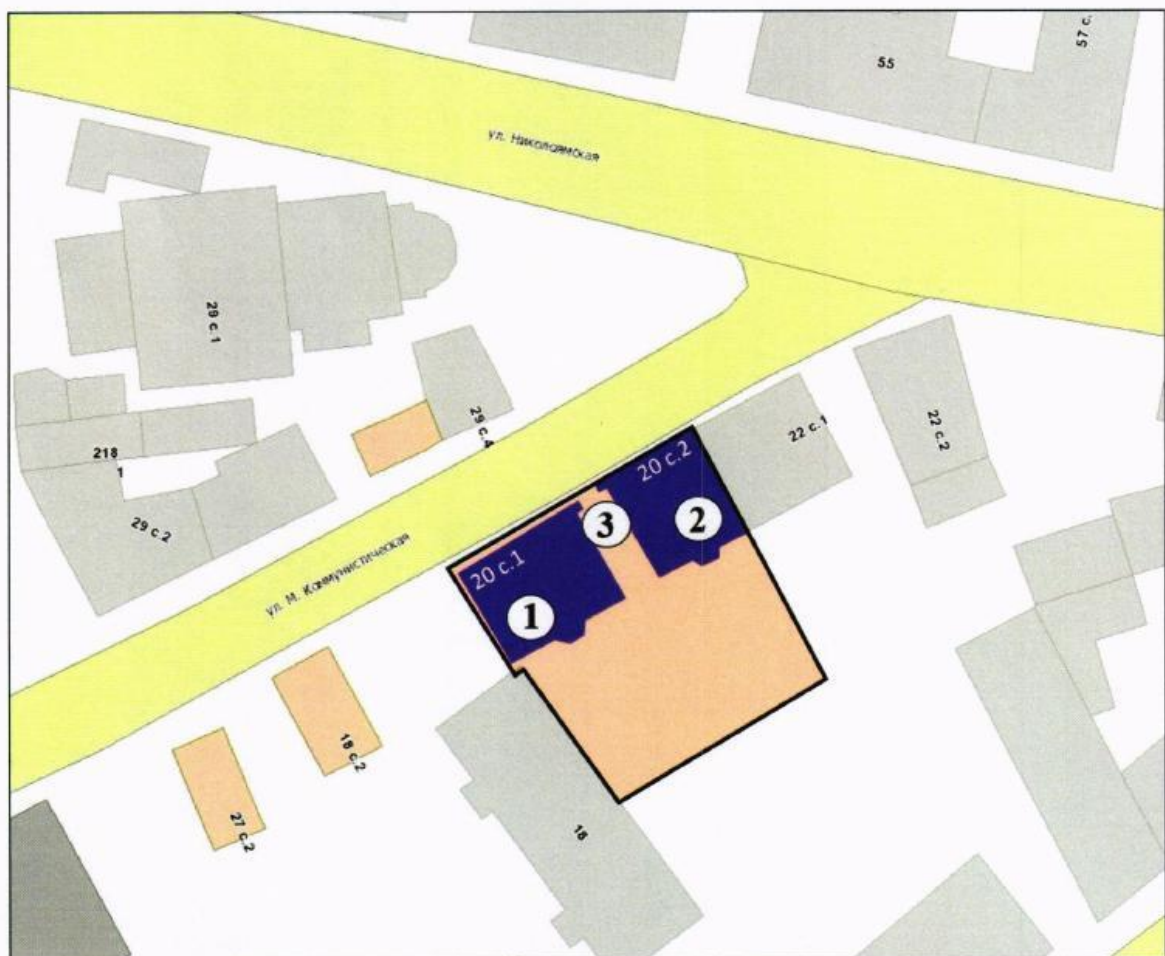
пилоны ворот 1890 года, их материал, конструкция, высотные отметки и колористическое решение, декоративное оформление, включая цоколь, ниши, декор из лицевого кирпича.

Изменение предмета охраны может быть осуществлено в порядке и случаях, предусмотренных законодательством об объектах культурного наследия.

Приложение
к предмету охраны объекта культурного
наследия регионального значения
(ансамбля) "Ансамбль жилых домов,
1889–1890 гг., архитектор
И.М.Васильев", 1889–1890 гг.,
расположенного по адресу: г. Москва,
ул. Станиславского, д. 20, стр. 1, 2

**Схема предмета охраны объекта культурного наследия
регионального значения (ансамбля) "Ансамбль жилых домов,
1889–1890 гг., архитектор И.М.Васильев", 1889–1890 гг.**

**1. Местоположение и градостроительные характеристики
ансамбля 1889–1890 гг.**



Условные обозначения:



- объекты культурного наследия (памятники), входящие в состав
объекта культурного наследия регионального значения
(ансамбля) "Ансамбль жилых домов, 1889–1890 гг., архитектор
И.М.Васильев", 1889–1890 гг.:

① - "Жилой дом, 1889 г." (г. Москва, ул. Станиславского, д. 20, стр. 1);

② - "Жилой дом, 1890 г." (г. Москва, ул. Станиславского, д. 20, стр. 2);

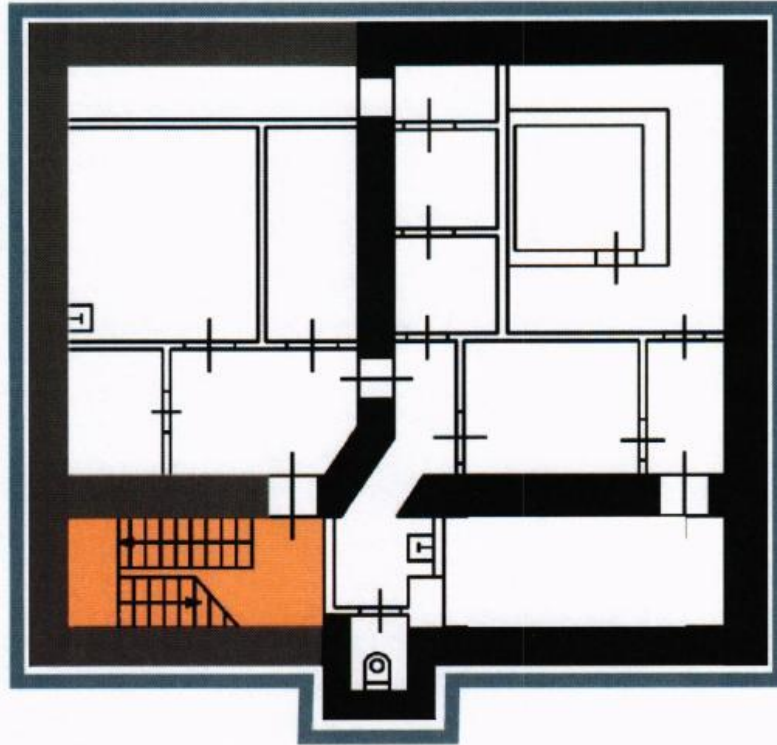
③ - "Пилоны ворот, 1890 г." (г. Москва, ул. Станиславского, д. 20).

— - объемно-пространственная композиция ансамбля
1889–1890 годов;

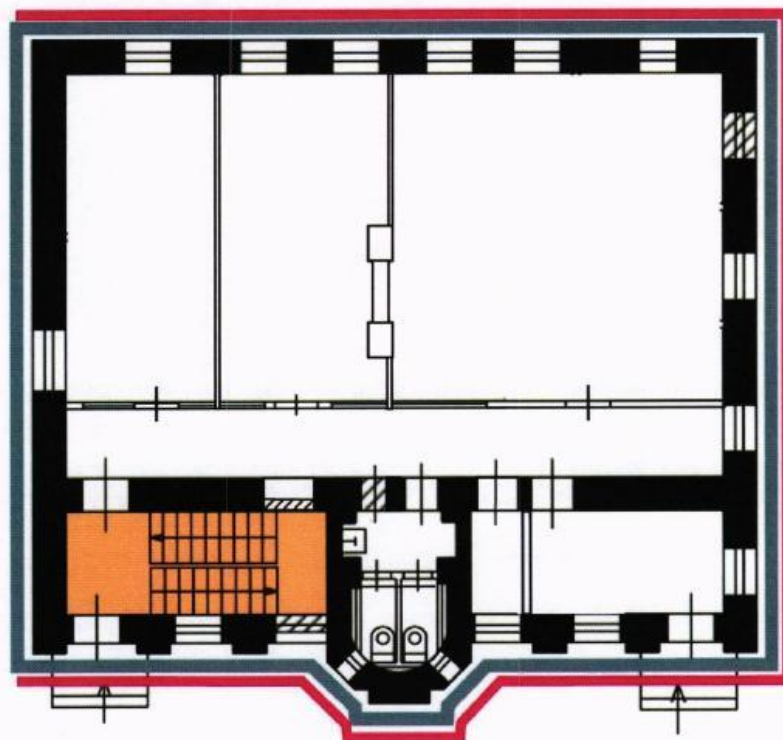
■ - пространственно-планировочная структура ансамбля
1889–1890 годов.

2. " Жилой дом, 1889 г."
(г. Москва, ул. Станиславского, д. 20, стр. 1)

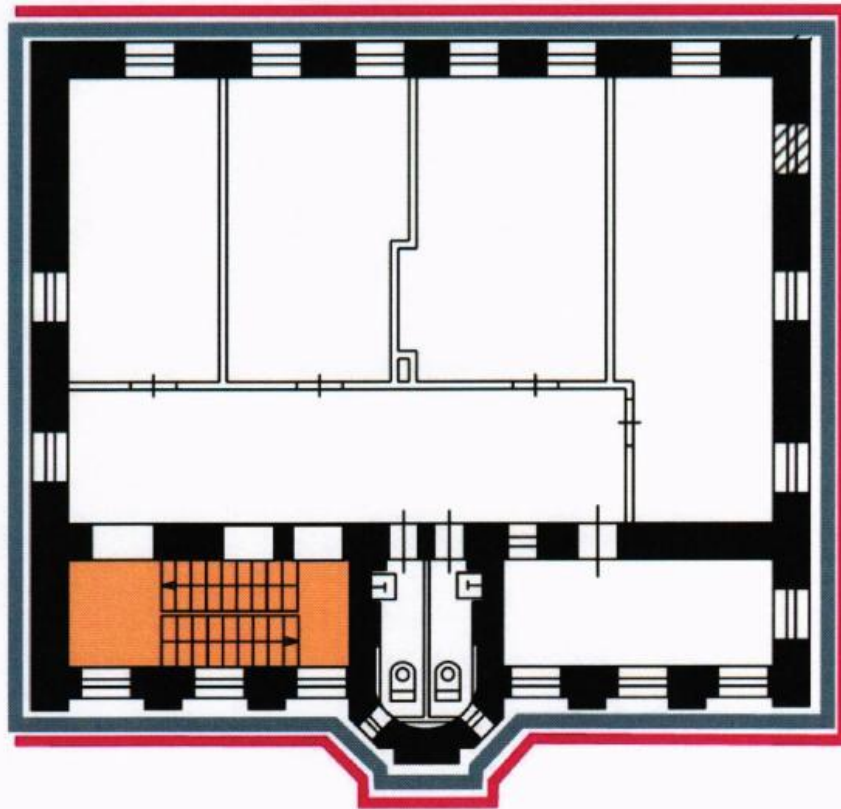
2.1. Подвал



2.2. Первый этаж



2.3. Второй этаж



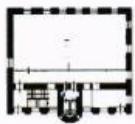
Условные обозначения:



- объемно-пространственная композиция двухэтажного с подвалом здания 1889 года прямоугольной формы в плане;



- композиционное решение и архитектурно-художественное оформление фасадов 1889 года;



- пространственно-планировочная структура интерьеров здания в пределах капитальных стен и перекрытий 1889 года;



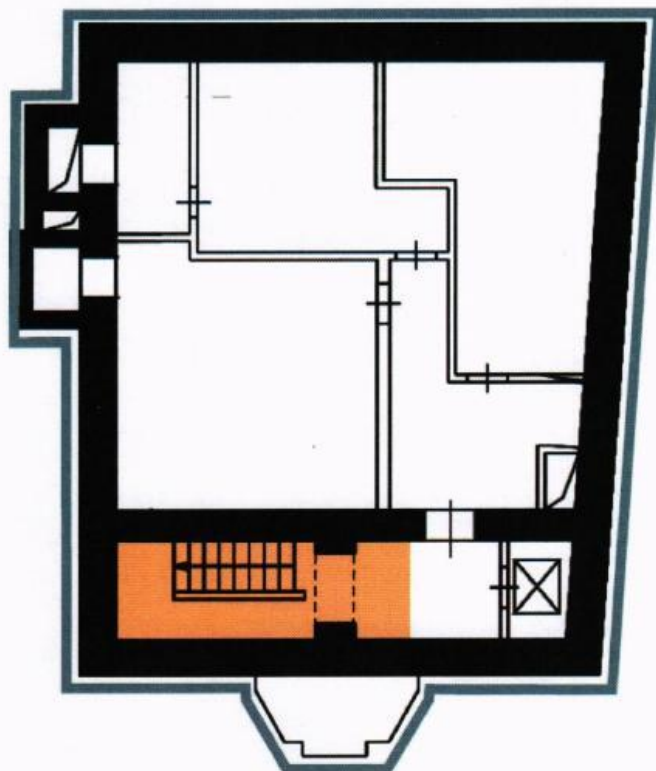
- капитальные стены 1889 года;



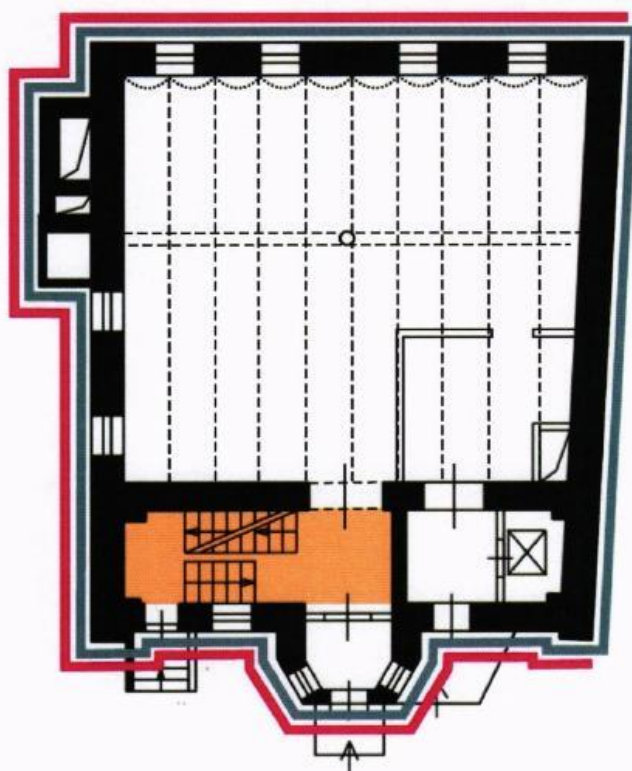
- местоположение лестницы 1889 года.

3. "Жилой дом, 1890 г."
(г. Москва, ул. Станиславского, д. 20, стр. 2)

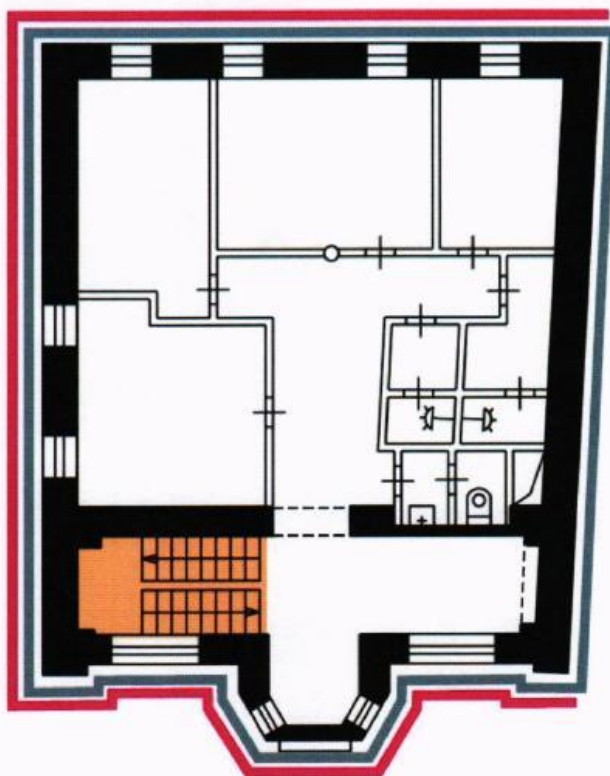
3.1. Подвал



3.2. Первый этаж



3.3. Второй этаж



Условные обозначения:



- объемно-пространственная композиция двухэтажного с подвалом здания 1890 года прямоугольной формы в плане;



- композиционное решение и архитектурно-художественное оформление фасадов 1890 года;



- пространственно-планировочная структура интерьеров здания в пределах капитальных стен и перекрытий 1890 года;



- капитальные стены 1890 г.;



- своды по типу Монье;



- местоположение лестницы 1890 года.