

7406194000

МИНИСТЕРСТВО КУЛЬТУРЫ СССР

2.3...I.32.I.  
индекс

# ПАМЯТНИКИ ИСТОРИИ И КУЛЬТУРЫ СССР (недвижимые)

СОЮЗНАЯ РЕСПУБЛИКА РОССИЯ

министерство культуры. Госинспекция по охране памятников истории и культуры.  
(наименование республиканского органа охраны памятников)

## П А С П О Р Т

ЗДАНИЕ, ГДЕ РАЗМЕЩАЛСЯ

ЗАМОСКВОРЕЦКИЙ РК РКП(б), В КОТОРОМ  
ВСТУПАЛ В.И. ЛЕНИН.

I. НАИМЕНОВАНИЕ ПАМЯТНИКА

II. ТИПОЛОГИЧЕСКАЯ  
ПРИНАДЛЕЖНОСТЬ

памятник археологии	памятник истории	памятник архитектуры	памятник монумент. иск-ва
	3		

III. ДАТИРОВКА ПАМЯТНИКА (или дата исторического события, с которым связано возникновение памятника—для памятников истории)

ИЮНЬ 1918г. — пребывание и выступление  
В.И. ЛЕНИНА.

IV. АДРЕС (местонахождение) ПАМЯТНИКА МОСКОВСКАЯ ОБЛАСТЬ., Г. МОСКВА

Пятницкая ул. д. № 64. Москворецкий р-н.

(национальный округ; населенный пункт; путь подъезда)

V. ХАРАКТЕР  
СОВРЕМЕННОГО  
ИСПОЛЬЗОВАНИЯ

по первонач. назначению	культурно-просветит.	туристско-экскурсион.	лечебно-оздоровительн.	жилые помещения	хозяйственно-венное	не используется
	музей б-бл. клуб		больн. санат. д-нтд.		учреждение торгов. промышл. склад	

ПРИЛОЖЕНИЯ:

- Фото общего вида
- Фото фрагментов
- Генплан
- Обмеры: план
- фасад
- разрез
- Схематический план охранной зоны

I.  
I

## VI. ИСТОРИЧЕСКИЕ СВЕДЕНИЯ

- а) { для памятников археологии — история возникновения, кем и когда производились разведки и раскопки, место хранения коллекций.
- для памятников истории — история возникновения: краткая характеристика событий и лиц, в связи с которыми объект приобрел значение памятника.
- для памятников архитектуры и монументального искусства — автор, строитель, заказчик, история создания.

Летом 1918г. молодая Советская республика переживала трудное время в связи с начавшейся иностранной военной интервенцией и вызванным ею голодом. На борьбу за хлеб мобилизовались лучшие силы рабочего класса. 19 июня 1918г. в этом здании, где размещался Замоскворецкий райком РКП(б), которым в те годы руководила одна из видных деятелей нашей партии Р. Землячка, собрались представители партийных ячеек заводов Замоскворецкого района. На обсуждение был поставлен вопрос о продовольственном положении, в связи с этим собрание рассматривало меры по созданию продовольственных отрядов. На собрание приехал В.И. Ленин и выступил с речью о текущей продовольственной кампании. Затем он помог отобрать из числа представителей предприятий наиболее подходящих руководителей продовольственных отрядов. " Ильич уезжал с этого собрания — вспоминала затем Р.С. Землячка, — какой-то особенно удовлетворенный и говорил мне, когда я его провожала, что давно так хорошо себя не чувствовал".

- б) перестройки и утраты, изменившие первоначальный облик памятника.

Перестройке здание не подвергалось.

- в) реставрационные работы (общая характеристика, время, автор, место хранения документации)

Здание неоднократно ремонтировалось.

## VII. ОПИСАНИЕ ПАМЯТНИКА

а)	для памятников археологии	— характер культурного слоя, важнейшие находки.
	для памятников истории	— характеристика памятника, наличие, текст и время установления мемориальной доски
	для памятников архитектуры	— основные особенности планировочной, композиционно-пространственной структуры и конструкций; характер декора фасадов и интерьеров; наличие живописи, скульптуры, прикладного искусства; строительный материал, основные габариты.
	для памятников монумент. иск-ва	— основные особенности композиционного и колористического решения; тексты, материал, техника, размер.

Пятиный двухэтажный особняк XIX века имеет два этажа и ассиметричную композицию. Правая часть — выдвинутый вперед портик с двумя коринфскими колоннами по обеим сторонам, а в центре — широкое окно, богато украшенное скульптурными фигурами и лепниной. На цокольной подставке — чугунные львы. Верх этой части украшен фронтоном с щедрой лепниной.

Левая часть представляет цилиндрическую башню с куполом, украшенным металлической вазой с женскими головками. Ниже — пояс круглых окон, разделенных скульптурными фигурами. В первом этаже по периметру — вытянутые вертикально окна, разделенные рустованными полуколоннами, которые продолжают по стене, соединяющей обе части здания.

У здания — мемориальная стела серого гранита с барельефом В.И. Ленина.

Текст:

" В ЭТОМ ЗДАНИИ ВЛАДИМИР ИЛЬИЧ ЛЕНИН 19 ИЮНЯ 1918 ГОДА ПРИНИМАЛ УЧАСТИЕ В РАБОТЕ СОБРАНИЯ ПАРТИЙНЫХ ЯЧЕЕК ЗАВОДОВ ЗАМОСКВОРЕЦКОГО РАЙОНА."

Размер 230 x 130 см.

На цоколе здания — мемориальная доска красного гранита с бронзовым барельефом Р.С. Землячки. Текст: " В ЭТОМ ДОМЕ В 1921-1924 ГОДАХ РАБОТАЛА ВЫДАЮЩИЙСЯ ДЕЯТЕЛЬ СОВЕТСКОГО ГОСУДАРСТВА

б) общая оценка общественной, научно-исторической и художественной значимости памятника. Р.С. ЗЕМЛЯЧКА." Размер

81 x 46 см.

Здание представляет большую ценность как памятник, связанный с посещением и выступлением В.И. Ленина.

## VIII. ОСНОВНАЯ БИБЛИОГРАФИЯ, АРХИВНЫЕ

ИСТОЧНИКИ, ИКОНОГРАФИЧЕСКИЙ МАТЕРИАЛ.

В.И. Ленин, ПСС, т. 36, стр. 424-425, 716;

Ленин в Москве и Подмосковье, М. "Московский рабочий", 1970;

Р.С. Землячка. Об Ильиче. В кн. "Воспоминания о Владимире Ильиче Ленине", т. 2, М., Политиздат, 1969;

А.М. Кожухов. Простой и скромный. В кн. "Наш Ильич". М., "Московский рабочий", 1960.

IX. ТЕХНИЧЕСКОЕ СОСТОЯНИЕ

		хорошее	среднее	плохое	аварийное
характеристика общего состояния: для памятников археологии	культурного слоя важнейших находок				
для памятников архитек- туры и истории	конструкций стен покрытий поголков пола декора фасадов интерьеров	+			
в интерьере:	живописи скульптуры прикл. иск-ва				
для памятников монументального искусства	цоколя постаменты скульптуры грунта красочного слоя				

X. СИСТЕМА ОХРАНЫ

а) категория охраны

союзная	республ.	местная	не состоит
	+		

б) дата и № документа о принятии под охрану Постановление Совета министров РСФСР  
№ 1327 от 30 августа 1960. N624 от 4.12.74.

в) границы охранной зоны и зоны регулирования застройки (краткое описание со ссылкой на утверждающий документ)

Не установлены.

Институт " Моспроект-3"

г) балансовая принадлежность и конкретное использование  
Исполкома Моссовета

д) дата и № охранного документа

Дата составления паспорта

1. 9. 1973 г.

Ст. научный сотрудник

Составитель

М. Шерал

(ф. и. о., должность или профессия)

(подпись)

М. П.

Инспектор по охране памятников

(подпись)





В ЭТОМ ЗАДАНИ  
ВЛАДИМИР ИЛЬИЧ  
ЛЕНИН  
19 июля 1918 года ПРИНИМАЛ  
УЧАСТИЕ В РАБОТЕ СОБРАНИЯ  
ПАРТИЙНЫХ ЯЧЕЙ ЗАВОДОВ  
ЗАМОСКВОРЕЦКОГО РАЙОНА

МИНИСТЕРСТВО КУЛЬТУРЫ СССР • ПАМЯТНИКИ ИСТОРИИ И КУЛЬТУРЫ СССР (недвижимы) (индекс)  
СОЮЗНАЯ РЕСПУБЛИКА РСФСР Гос. инспекция по охране памятников (наименование республиканского органа охраны)  
Адрес Московская обл., г. Москва, Пятницкая ул., 64 Москворецкий р-н (АССР, край, область; район, автономная обл., национальный округ; населенный пункт)

### УЧЕТНАЯ КАРТОЧКА

I. НАИМЕНОВАНИЕ ПАМЯТНИКА Замоскворецкий РК МП(б)

II. ТИПОЛОГИЧЕСКАЯ ПРИНАДЛЕЖНОСТЬ	памятник археологии	памятник истории	памятник архитектуры	памятник монумент. ис-ва
		3		

III. ДАТИРОВКА ПАМЯТНИКА Июнь 1918г. - пребывание и выступление В.И. Ленина

IV. ХАРАКТЕР СОВРЕМЕННОГО ИСПОЛЬЗОВАНИЯ	по перво-начальному назначению	культурно-просветительное	туристско-экскурсионное	лечебно-оздоровительн.	жилищные помещения	хозяйствен-ное	не исполь-зуется
						+	

предлож. по использ. \_\_\_\_\_

V. ХАРАКТЕРИСТИКА ТЕХНИЧЕСКОГО СОСТОЯНИЯ	хорошее	среднее	плохое	аварийное
	+			

VI. КАТЕГОРИЯ ОХРАНЫ	союзная	республ.	местная	не состоит
		+		

наличие утвержденной охранной зоны	да	нет
		+

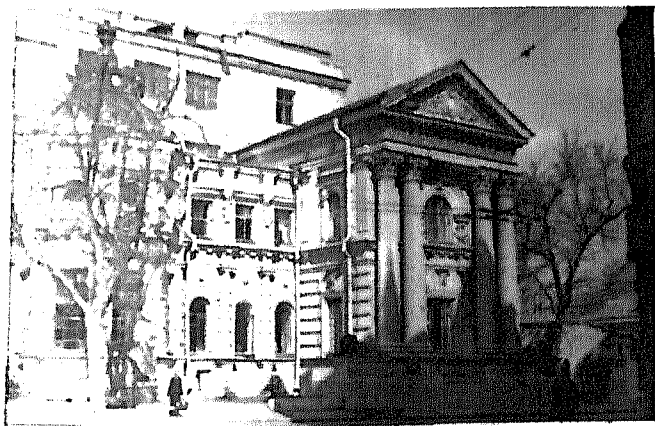
VII. НАЛИЧИЕ ДОКУМЕНТАЦИИ	паспорт	фотографии	обмеры	реставрационные материалы
	+	+		

место хранения документов	органы охраны			реставрационные мастерские		музей, архив,
Дата составления карточки	союзный	республикан.	местный	республикан.	местные	НИИ
<u>7.11.1974</u> 1974 г.		+	+			+

М. П. Составитель Вознесенский В.И. Инспектор по охране памятников Иванов  
(ф. и. о., должность или профессия, подпись) (ф. и. о., подпись)

УЧЕТНАЯ КАРТОЧКА (оборотная сторона)

Фото или схематический план



*Землячки, Москва*

Краткое описание

Двухэтажный особняк XIX. Правая часть здания - выдвинутый вперед портик, в центре которого широкое окно. На цокольной подставке - чугунные львы. Верх этой части дома украшен фронтоном с обильной лепниной.

Левая часть особняка представляет собой цилиндрическую башню. Круглые окна разделены скульптурными фигурами. Рустованные полуколонны разделяют окна первого этажа.

Около здания установлена мемориальная стелла серого гранита с барельефом В.И. Ленина и текстом.

На цоколе здания укреплена мемориальная доска красного гранита с бронзовым барельефом Р.С. Землячки и текстом.

По «ВЫМПЕЛ» УИМ 73 г. 1436-10000