



**ГЛАВНОЕ УПРАВЛЕНИЕ КУЛЬТУРНОГО НАСЛЕДИЯ
МОСКОВСКОЙ ОБЛАСТИ**

РАСПОРЯЖЕНИЕ

16. 10. 2018 № 32 РВ-445

г. Москва

О включении в единый государственный реестр объектов культурного наследия (памятников истории и культуры) народов Российской Федерации выявленного объекта культурного наследия «Школа, построенная в 1899 г. по инициативе и на средства А.П. Чехова», по адресу: Московская область, Чеховский район, с. Мелихово, в качестве объекта культурного наследия регионального значения «Школа, построенная по инициативе и на средства А.П. Чехова в 1899 году», расположенного по адресу: Московская область, городской округ Чехов, село Мелихово, территория «Музей-заповедник А.П. Чехова», владение 3, строение 1, утверждении границы и режима использования территории и предмета охраны

В соответствии с Федеральным законом от 25.06.2002 № 73-ФЗ «Об объектах культурного наследия (памятниках истории и культуры) народов Российской Федерации», Законом Московской области № 11/2018-ОЗ «Об объектах культурного наследия (памятниках истории и культуры) в Московской области», Положением о государственной историко-культурной экспертизе, утвержденным Постановлением Правительства Российской Федерации от 15.07.2009 № 569, и Положением о Главном управлении культурного наследия Московской области, утвержденным постановлением Правительства Московской области от 11.04.2016 № 287/11:

1. Согласиться с заключением (актом) государственной историко-культурной экспертизы от 18.07.2016, выполненным аттестованным экспертом по проведению государственной историко-культурной экспертизы Б.Е. Пастернаком (приказ Министерства культуры Российской Федерации от 31.03.2015 г. № 527), содержащим вывод об обоснованности включения выявленного объекта культурного наследия «Школа, построенная в 1899 г. по инициативе и на средства А.П. Чехова», расположенного по адресу: Московская область, Чеховский район, с. Мелихово, в единый государственный реестр объектов культурного наследия (памятников истории и культуры) народов Российской Федерации в качестве объекта культурного наследия регионального значения с наименованием «Школа, построенная по инициативе и на средства А.П. Чехова в 1899 году».

002446

2. Включить выявленный объект культурного наследия «Школа, построенная в 1899 г. по инициативе и на средства А.П. Чехова», в единый государственный реестр объектов культурного наследия (памятников истории и культуры) народов Российской Федерации в качестве объекта культурного наследия регионального значения с наименованием «Школа, построенная по инициативе и на средства А.П. Чехова в 1899 году», расположенного по адресу: Московская область, городской округ Чехов, село Мелихово, территория «Музей-заповедник А.П. Чехова», владение 3, строение 1.

3. Утвердить прилагаемые:

1) границу территории объекта культурного наследия регионального значения – «Школа, построенная по инициативе и на средства А.П. Чехова в 1899 году», расположенного по адресу: Московская область, городской округ Чехов, село Мелихово, территория «Музей-заповедник А.П. Чехова», владение 3, строение 1;

2) режим использования территории объекта культурного наследия регионального значения – «Школа, построенная по инициативе и на средства А.П. Чехова в 1899 году», расположенного по адресу: расположенного по адресу: Московская область, городской округ Чехов, село Мелихово, территория «Музей-заповедник А.П. Чехова», владение 3, строение 1;

3) предмет охраны объекта культурного наследия регионального значения – «Школа, построенная по инициативе и на средства А.П. Чехова в 1899 году», расположенного по адресу: Московская область, городской округ Чехов, село Мелихово, территория «Музей-заповедник А.П. Чехова», владение 3, строение 1.

4. Исключить выявленный объект культурного наследия «Школа, построенная в 1899 г. по инициативе и на средства А.П. Чехова» из Перечня выявленных объектов культурного наследия Московской области.

5. Управлению государственной охраны объектов культурного наследия и их территорий Главного управления культурного наследия Московской области направить настоящее распоряжение в Главное управление по информационной политике Московской области для официального опубликования в газете «Ежедневные новости. Подмосковье» и размещения (опубликования) на Интернет-портале Правительства Московской области.

6. Отделу организационной работы, кадров и мобилизационной подготовки Организационно-правового управления Главного управления культурного наследия Московской области разместить настоящее распоряжение на официальном сайте Главного управления культурного наследия Московской области.

7. Настоящее распоряжение вступает в силу на следующий день после его официального опубликования.

8. Контроль за исполнением настоящего распоряжения оставляю за собой.

Начальник Главного управления
культурного наследия Московской области



В.В. Березовская

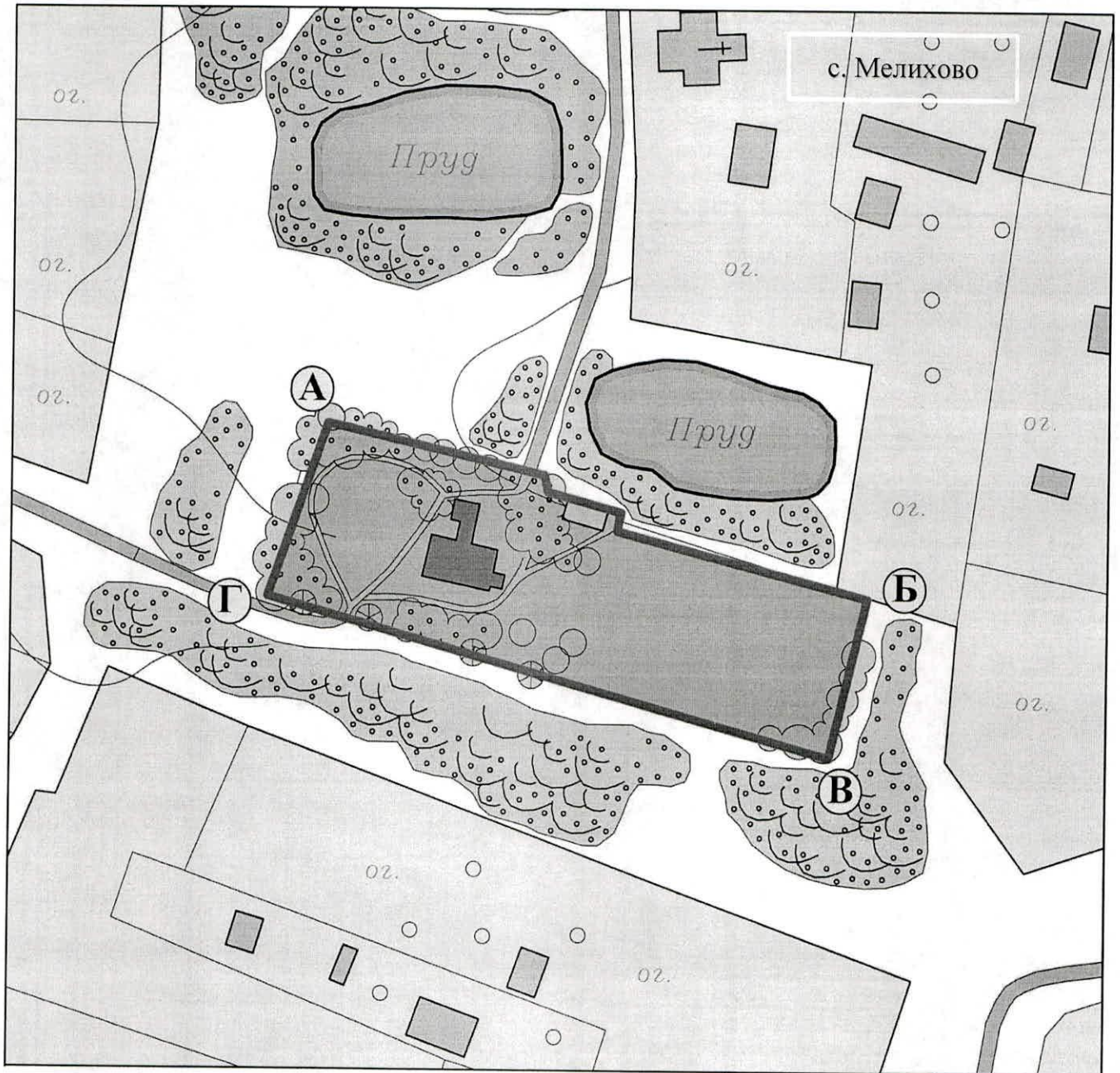
УТВЕРЖДЕНА
распоряжением Главного управления
культурного наследия Московской области
от 16.10.2018 № 32РВ-445

Граница территории объекта культурного наследия регионального значения – «Школа, построенная по инициативе и на средства А.П. Чехова в 1899 году», расположенного по адресу: Московская область, городской округ Чехов, село Мелихово, территория «Музей-заповедник А.П. Чехова», владение 3, строение 1




1. Описание границы территории объекта культурного наследия регионального значения – «Школа, построенная по инициативе и на средства А. П. Чехова в 1899 году», расположенного по адресу: Московская область, городской округ Чехов, село Мелихово, территория «Музей-заповедник А.П. Чехова», владение 3, строение 1:

А-Б-В-Г-А – из точки А, расположенной на северо-западном углу земельного участка с кадастровым номером 50:31:0061001:27, вдоль границы участка с кадастровым номером 50:31:0061001:27 в исходную точку.

2. Графическое изображение границы территории объекта культурного наследия регионального значения – «Школа, построенная по инициативе и на средства А.П. Чехова в 1899 году», расположенного по адресу: Московская область, городской округ Чехов, село Мелихово, территория «Музей-заповедник А.П. Чехова», владение 3, строение 1



Экспликация:

-  - граница территории объекта культурного наследия регионального значения – «Школа, построенная по инициативе и на средства А.П. Чехова в 1899 году»
-  - объект культурного наследия регионального значения – «Школа, построенная по инициативе и на средства А.П. Чехова в 1899 году»
-  А - характерная (поворотная) точка

3. Каталог координат характерных (поворотных) точек границы территории объекта культурного наследия регионального значения – «Школа, построенная по инициативе и на средства А.П. Чехова в 1899 году», расположенного по адресу: Московская область, городской округ Чехов, село Мелихово, территория «Музей-заповедник А.П. Чехова», владение 3, строение 1

Обозначение характерной (поворотной) точки		Координаты характерных (поворотных) точек в местной системе координат (МСК-50)	
Имя точки	Номер точки	X, м (север)	Y, м (восток)
А	149	397531,51	2197108,03
	148	397514,82	2197145,16
	147	397510,05	2197145,16
	146	397503,91	2197157,88
	145	397501,53	2197156,85
	144	397483,13	2197194,67
	Б	152	397479,04
В	151	397452,80	2197184,70
Г	150	397502,21	2197089,81
А	149	397531,51	2197108,03

УТВЕРЖДЕН

распоряжением Главного управления
культурного наследия Московской области
от 16.10.2018 № 32РВ-445

Режим использования территории объекта культурного наследия
регионального значения – «Школа, построенная по инициативе и на средства
А.П. Чехова в 1899 году», расположенного по адресу: Московская область,
городской округ Чехов, село Мелихово, территория «Музей-заповедник
А.П. Чехова», владение 3, строение 1

Режимом использования объекта культурного наследия регионального
значения – «Школа, построенная по инициативе и на средства А.П. Чехова в 1899
году» (далее – объект культурного наследия), расположенного по адресу: Московская
область, городской округ Чехов, село Мелихово, территория «Музей-заповедник
А.П. Чехова», владение 3, строение 1, разрешается по проектам, согласованным в
установленном порядке с органами охраны объектов культурного наследия:

проведение работ по ремонту, реставрации и приспособлению для
современного использования объекта культурного наследия, на основе
предварительных историко-архитектурных, историко-градостроительных и
архивных исследований (далее историко-культурных исследований);

проведение работ по сохранению, реставрации, восстановлению исторического
характера благоустройства территории объекта культурного наследия с характерным
типом дорожных покрытий (щебень, мелкий гравий, кирпичная крошка, песок);

восстановление исторических ландшафтных элементов территории объекта
культурного наследия, породного состава, местоположения, конфигурации зеленых
насаждений;

проведение санитарно-оздоровительных и лечебных мероприятий по всем
старовозрастным насаждениям, на основе предварительных дендрологических
исследований;

ведение мониторинга за состоянием объекта культурного наследия и его
территории;

проведение работ по ремонту сарая, участка ограды объекта культурного
наследия в соответствии с их историческим обликом;

хозяйственная деятельность, не нарушающая целостности объекта культурного
наследия и не создающая угрозы его повреждения, разрушения, уничтожения;

проведение работ по инженерному оборудованию территории, прокладке,
ремонту и реконструкции подземных инженерных коммуникаций, необходимых для
функционирования объекта культурного наследия с последующей рекультивацией
нарушенных участков.

Запрещается:

любое строительство, не связанное с восстановлением утраченных исторических построек, за исключением временных построек, необходимых для проведения реставрационных работ;

снос объекта культурного наследия, изменение его объемно-пространственной композиции;

снос зданий, представляющих собой историко-культурную ценность;

изменение установленного предмета охраны объекта культурного наследия;

замена аутентичных элементов объекта культурного наследия, обладающих архитектурно-художественной ценностью, сохранность которых возможно обеспечить методами консервации и научной реставрации;

хозяйственная деятельность, ведущая к разрушению, искажению внешнего облика объекта культурного наследия;

установка на территории, фасадах и крышах средств технического обеспечения, в том числе кондиционеров, телеантенн, тарелок спутниковой связи, рекламных щитов;

самовольная посадка и вырубка зеленых насаждений, уничтожение ценного травяного покрова;

хозяйственная деятельность любого вида, ведущая к изменению рельефа участка, уровня грунтовых вод, нарушению гидрологического режима, ухудшению экологических условий на территории объекта культурного наследия;

прокладка наземных и воздушных инженерных коммуникаций, кроме временных, необходимых для проведения реставрационных работ;

динамическое воздействие на грунты в зоне их взаимодействия с объектами культурного наследия – от транспорта, производства работ различного типа, создающих разрушающие вибрационные нагрузки.

УТВЕРЖДЕН

распоряжением Главного управления
культурного наследия Московской области
от 16. 10. 2018 № 329В-445

Предмет охраны

объекта культурного наследия регионального значения – «Школа, построенная по инициативе и на средства А.П. Чехова в 1899 году», расположенного по адресу: Московская область, городской округ Чехов, село Мелихово, территория «Музей-заповедник А.П. Чехова», владение 3, строение 1

1. Предметом охраны объекта культурного наследия регионального значения – «Школа, построенная по инициативе и на средства А.П. Чехова в 1899 году» (далее – здание школы), расположенного по адресу: Московская область, городской округ Чехов, село Мелихово, территория «Музей-заповедник А.П. Чехова», владение 3, строение 1, являются:

местоположение здания школы и его роль в композиционно-планировочной структуре застройки села Мелихово и земельного участка, исторически и функционально связанного со школой;

рядовые посадки деревьев (смешанных пород), посаженные первыми учениками школы;

объемно-пространственная композиция прямоугольного в плане одноэтажного здания 1898-1899 годов (с учетом реставрационных работ XX века), с пристроенными с северной стороны «теплыми» сенями в центре и «холодными» террасами по бокам, а также – «холодными» сенями с восточной стороны (при входе в квартиру учительницы), включая высотные отметки по венчающим карнизам;

крыша 1899 года, её конфигурация (вальмовая), конструкция (стропильная бревенчатая), материал и характер кровельного покрытия (листовое железо), кирпичные печные трубы, чердачное окно, их местоположение и архитектурное решение, а также высотные отметки по коньку кровли;

композиция и архитектурно-художественное оформление фасадов здания школы 1899 года, включая местоположение, форму, размер и оформление оконных и наружных дверных проемов (пропильная резьба и деревянные сандрики), козырек входа, профилированные карниз и фриз, декоративные пилястры, закрывающие бревна сруба;

оконные столярные заполнения 1890-х годов (с учетом реставрационных работ XX столетия), их материал, габариты, форма, рисунок;

пространственно-планировочная структура интерьеров здания школы в пределах капитальных стен и перекрытий 1898-1899 годов;

капитальные стены и перекрытия здания 1898-1899 годов, их конструкция и материал (цоколь - кирпич, дом и «теплые» сени – бревенчатый сруб, пристройки-веранды - деревянный каркас с наружной тесовой обшивкой, перекрытия – плоские, деревянные);

столярные заполнения дверных проемов 1890-х годов (филенчатые и плотницкие на шпонках), их материал (дерево), габариты, форма, рисунок;

архитектурно-художественное оформление интерьеров здания школы 1890-х годов, включая строганные и покрашенные дощатые полы по деревянным лагам, строганный деревянный «накат» потолков по балкам, строганные бревна стен без обшивки;

печи в классе и в комнате учительницы, их местоположение, архитектурное решение, изразцовая отделка;

предметы обстановочного комплекса в интерьерах здания школы конца XIX – 1-й трети XX веков, характерные для школьного здания указанной эпохи;

мемориальная мраморная доска 1950 года на фасаде здания школы.

2. Предмет охраны может быть уточнен в процессе проведения комплексных научных исследований и осуществления производства реставрационных работ.