

ПАМЯТНИКИ ИСТОРИИ И КУЛЬТУРЫ СССР

(НЕДВИЖИМЫЕ)

СОЮЗНАЯ РЕСПУБЛИКА РСФСР

Министерство культуры. Управление по охране памятников истории и

наименование республиканского органа охраны памятников культуры

ПАСПОРТ

I. НАИМЕНОВАНИЕ ПАМЯТНИКА Усадьба. Флигель.II. ТИПОЛОГИЧЕСКАЯ
ПРИНАДЛЕЖНОСТЬ

памятник археологии	памятник истории	памятник архитектуры	памятник монум. ис к-ва
		2	

III. ДАТИРОВКА ПАМЯТНИКА (или дата исторического события, с которым связано возникновение памятника — для памятников истории)

Кон. XIX в.IV. АДРЕС (местонахождение) ПАМЯТНИКА АССР, край, область, район, автономная обл.,г. Вологда, ул. Мешицкого 29а.национальный Маяковского пути подъездаV. ХАРАКТЕР
СОВРЕМЕННОГО
ИСПОЛЬЗОВАНИЯ

по первонач. назначению	культурно-просветит.	туристско-экскурсион.	лечебно-оздоровительн.	жилое помещения	хозяйственное	не используется
музей библ. клуб			больн. санат. д/отд.	+	учреждение торговл. промышл. склад	

ПРИЛОЖЕНИЯ:

Фото общего вида — 4
 Фото фрагментов —
 Генплан —
 Обмеры: план — I
 фасад —
 разрез —
 Схематический план
 охранной зоны —

VI. ИСТОРИЧЕСКИЕ СВЕДЕНИЯ

- а) для памятников археологии — история возникновения, кем и когда производились разведки и раскопки, место хранения коллекций.
- для памятников истории — история возникновения: краткая характеристика событий и лиц, в связи с которыми объект приобрел значение памятника.
- для памятников архитектуры и монументального искусства — автор, строитель, заказчик, история создания.

Точная дата постройки неизвестна. Можно предположить, что он строился одновременно с главным домом усадьбы в кон. XIX в.

- б) переустройки и утраты, изменившие первоначальный облик памятника.

Значительным перестройкам не подвергался.

- в) реставрационные работы (общая характеристика, время, автор, место хранения документации).

Не проводились

VII. ОПИСАНИЕ ПАМЯТНИКА

а) для памятников археологии	—характер культурного слоя, важнейшие находки.
для памятников истории	—характеристика памятника, наличие, текст и время установления мемориальной доски.
для памятников архитектуры	—основные особенности планировочной, композиционно-пространственной структуры и конструкций; характер декора фасадов и интерьеров; наличие живописи, скульптуры, прикладного искусства; строительный материал, основные габариты.
для памятников монум. иск.	—основные особенности композиционного и колористического решения; тексты, материал, техника, размер.

Флигель расположен в глубине участка на северо-восток от главного дома усадьбы. Он представляет собой одноэтажную деревянную постройку, рубленную "в обло", с двускатной кровлей, крытой шифером. Юго-западную часть ее занимают сени со входом.

В плане постройка делится поперечной стеной на две половины — западную и восточную. Западную половину занимает квадратная в плане просторная комната, вход в которую из сеней. В восточной половине — три комнаты.

Фасады необшиты. Окна обрамлены простой формы наличниками, окрашенными в белый цвет, что придает постройке некоторую нарядность. Как декоративный элемент воспринимается обшивка фронтонов торцевых фасадов вертикальными досками, заканчивающимися "копьем".

б) общая оценка общественной, научно-исторической и художественной значимости памятника.

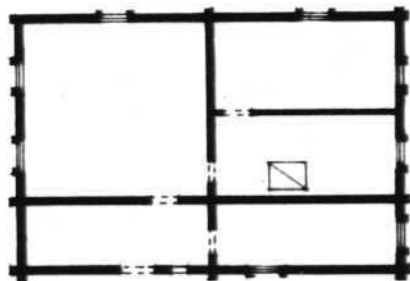
Является одной из немногих сохранившихся до нашего времени деревянных служебных построек городской усадьбы.

Выполнена в формах классицизма.

VIII. ОСНОВНАЯ БИБЛИОГРАФИЯ, АРХИВНЫЕ ИСТОЧНИКИ, ИКОНОГРАФИЧЕСКИЙ МАТЕРИАЛ.

Не имеется

г. Вологда
ул. Маяковского д. 22А
Жилой дом



Белова О.Г. 1977г.



г. Вологда
ул. Мамонтова д. 22 е
Именной росн / кон XIX в /
Зам. гравер.



г. Вологда
ул. Мамкобского 22 е
Искри Гаи / КАН XIX 6/
Гаи. грааид.



г. Вологда
ул. Мамонтова д. 22а
Минеральной воды (кон. XIX в.)
Южн. окраина.

МИНИСТЕРСТВО КУЛЬТУРЫ СССР (ПАМЯТНИКИ ИСТОРИИ И КУЛЬТУРЫ СССР (недвижимые))
 СОЮЗНАЯ РЕСПУБЛИКА РСФСР упр. по охране пам. истории и культуры
 Адрес г. Вологда, ул. Маяковского, 10а (наименование республиканского органа охраны)
 (АССР, край область; район, автономная обл.; национальный округ; населенный пункт)

УЧЕТНАЯ КАРТОЧКА

Усадьба Флигель

I. НАИМЕНОВАНИЕ ПАМЯТНИКА

II. ТИПОЛОГИЧЕСКАЯ
ПРИНАДЛЕЖНОСТЬ

памятник археологии	памятник истории	памятник архитектуры	памятник монумент. ис-ва
		2	

III. ДАТИРОВКА ПАМЯТНИКА

кон. XIX в.

IV. ХАРАКТЕР
СОВРЕМЕННОГО
ИСПОЛЬЗОВАНИЯ

по перво- начальному использованию	культурно- просвети- тельное	туристско- экскурсион- ное	лечебно- оздорови- тельное	жилые помещения	хозяйственное	не исполь- зуется
				+		

предлож. по использ.

V. ХАРАКТЕРИСТИКА
ТЕХНИЧЕСКОГО СОСТОЯНИЯ

хорошее	среднее	плохое	аварийное
	+		
союзная	республи.	местная	не состоит
			+

VI. КАТЕГОРИЯ ОХРАНЫ

наличие утвержд. охр. зоны

да	нет
	+

VII. НАЛИЧИЕ ДОКУМЕНТАЦИИ

паспорт	фотография	обмеры	реставрационные материалы
+	+	+	

место хранения документов

органы охраны			реставрационные мастерские		музей, архив.
союзный	республикан.	местный	республикан.	местные	НИИ
	+	+			ВНИИ ИСКУССТВ

дата составления карточки

1984.

М. П.

инженер С. Ширшова, арх.

(Ф., и., о., должность или профессия, подпись)

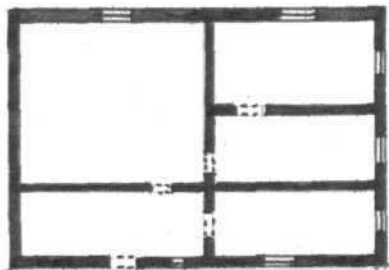
Инспектор по охране памятников

(Ф., и., о. подпись)



УЧЕТНАЯ КАРТОЧКА (оборотная сторона)

Фото или схематический план



Краткое описание

Является одной из немногих сохранившихся до нашего времени деревянных построек городской усадьбы, имевших служебное назначение. Выполнена в формах классицизма.