

3700420001

3./2, I.17.17.

МИНИСТЕРСТВО КУЛЬТУРЫ СССР

индекс

ПАМЯТНИКИ ИСТОРИИ И КУЛЬТУРЫ СССР

(недвижимые)

РСФСР

СОЮЗНАЯ РЕСПУБЛИКА

Министерство культуры. Главное управление по охране памятников истории и

(наименование республиканского органа охраны памятников культуры).

П А С П О Р Т

I. НАИМЕНОВАНИЕ ПАМЯТНИКА Усадьба Дамановых/М.С.Надеждина/.Главный дом

II. ТИПОЛОГИЧЕСКАЯ ПРИНАДЛЕЖНОСТЬ

памятник археологии	памятник истории	памятник архитектуры	памятник монумент. иск-ва
		2	

III. ДАТИРОВКА ПАМЯТНИКА (или дата исторического события, с которым связано возникновение памятника — для памятников истории)

Вторая четверть XIX века.

IV. АДРЕС (местонахождение) ПАМЯТНИКА

Ивановская обл., г. Шуя, ул. Театральная, 8(АССР, край, область, район, автономная обл.,национальный округ, населенный пункт, пути сообщения)

V. ХАРАКТЕР СОВРЕМЕННОГО ИСПОЛЬЗОВАНИЯ

по первонач. назначению	культурно-просветит.	туристско-экскурсион.	достопримечательн.	жилищные помещения	хозяйственное	не используется
	музей, библ., клуб		больш. сват. д/отд.	+	учреждение торгов. промышл. склад	

ПРИЛОЖЕНИЯ:

Фото общего вида — 4

Фото фрагментов — 14

Генплан — 3

Обмеры: план — 3

схема фотосъемки — I

разрез —

Схематический план

вкладыш к разделу VIIa/ - I стр.

VI. ИСТОРИЧЕСКИЕ СВЕДЕНИЯ

а)	{	для памятников археологии	— история возникновения, кем и когда производились раскопки и раскопки, место хранения коллекций.
		для памятников истории	история возникновения; краткая характеристика событий и лиц, в связи с которыми объект приобрел значение памятника.
		для памятников архитектуры и монументального искусства	— автор, строитель, заказчик, история создания.

Главный дом усадьбы Дамановых/М.Ш.Надеждина/ построен, судя по стилистическим признакам, во второй четверти XIX века. Кухонный флигель пристроен к нему, по-видимому, во второй половине XIX века.

б) перестройки и утраты, изменившие первоначальный облик памятника.

Утрачено крыльцо парадного входа, сам проём зашит досками. На западном фасаде мезонина утрачены пилястры, полукруглое чердачное окно переделано в прямоугольное.

в) реставрационные работы (общая характеристика, время, автор, место хранения документации)

Реставрационные работы не проводились.

VII. ОПИСАНИЕ ПАМЯТНИКА

а)

<p>для памятников археологии</p> <p>для памятников истории</p> <p>для памятников архитектуры</p> <p>для памятников монументального искусства</p>	<p>— характер культурного слоя, важнейшие находки.</p> <p>— характеристика памятника, наличие, текст и время установления мемориальной доски.</p> <p>— основные особенности планировочной, композиционно-пространственной структуры и конструкции; характер декора фасадов и интерьеров; наличие живописи, скульптуры, прикладного искусства; строительный материал, основные габариты.</p> <p>— основные особенности композиционного и колористического решения; текст, материал, техника, размер.</p>
--	---

Дом выходит главным/северным/фасадом на красную линию улицы, занимает

главствующее место в композиции усадебного комплекса. Одноэтажный с мезонином деревянный, обшитый тёсом дом на кирпичном цоколе построен в стиле позднего классицизма. Прямоугольный, слегка вытянутый по оси "север-юг", объём завершён крестообразным мезонином. Со двора к зданию примыкает деревянный одноэтажный с кирпичным полуподвалом кухонный флигель, покрытый самостоятельной вальмовой кровлей.

Фасады обладают регулярными композициями и развитым декором. Главная фасад в пять окон первого этажа и три мезонина имеет слегка асимметричную композицию, благодаря смещению центрального окна первого этажа. Выступающие на углах первого этажа остатки сруба обработаны лопатками. Окна, сохранившие двусторчатые фальшивчатые ставни, обрамлены наличниками с треугольными сандриками. Тимпан сандрика украшен "полусолнцем" с внутренней рисунком резьбы. Под impostaми сандриков помещены резные овальные розетки. Окна мезонина оформлены профилированными наличниками. Углы мезонина обработаны лопатками, поверх которых наложены фальшивчатые пиластры с базами и капителями. Мезонин завершён треугольным фронтоном с раскрепованным карнизом. Тимпан его занят крупным полукруглым чердачным окном. Венчающие карнизы первого этажа и мезонина профилированы.

б) общая оценка общественной, научно-исторической и художественной значимости памятника.

/ см. вкладка /

Один из лучших образцов русской деревянной жилой архитектуры позднего классицизма с развитым по композиции крестообразным мезонином. Художественную ценность памятника повышает хорошо сохранившийся интерьер.

Здание — главный архитектурный компонент усадебного комплекса.

VIII. ОСНОВНАЯ БИБЛИОГРАФИЯ. АРХИВНЫЕ

ИСТОЧНИКИ, ИКОНОГРАФИЧЕСКИЙ МАТЕРИАЛ

Библиография см. в паспорте на усадебный комплекс.

Планы, кроки, фото и негативы хранятся в Ивановском областном управлении культуры.

IX. ТЕХНИЧЕСКОЕ СОСТОЯНИЕ

характеристика общего состояния:

для памятников археологии культурного слоя важнейший находок

для памятников архитектуры и истории конструкций, покрытий, стен, потолков, пола, декора фасадов, интерьеров

в интерьере: живопись, скульптуры, прикл. иск-ва

для памятников монументального искусства: поклейка, реставрация, скульптуры, грунта, красочного слоя

хорошее	среднее	плохое	аварийное
+			
+			
+			
+			
+			
+			
+			

X. СИСТЕМА ОХРАНЫ

а) категория охраны

союзная | республ. | местная | частному

б) дата и № документа о принятии под охрану

Нет

в) границы охранной зоны и зоны регулирования застройки (краткое описание со ссылкой на утверждающий документ)

Не установлена.

г) балансовая принадлежность и конкретное использование

ЖИЛОЙ ДОМ

д) дата и № охранного документа

Нет

Дата составления паспорта

Составитель

ИСКУССТВОВЕД Т.К.СМИРНОВ

(ф. и. о., должность для подписи)

(подпись)



198 8

Инспектор по охране памятников

(подпись)



'D000028030'

Вклады к паспорту "Усадьба Демонорых. Главный дом.
Ивановская обл., г. Буя, ул. Центральная, 8"

К разделу VIIa / Дворовые здания /:

Боковой/западный/ фасад, выходящий на двор, оконная симметрично. В центре расположен парадный вход с двумя боковыми окнами, объединившимися двухстворчатым козырьком /утрачен/. Лопатки делят фасад на три части. На боковые части приходится по два окна. Оформление окон аналогично главному фасаду. Мезонин прорезан трёхчастным окном и завершён треугольным фронтоном с полукруглым /передельным/ черточным окном. Углы украшены панелями /частично утрачены/.

На южный фасад мезонина выходят три окна, треугольный фронтон прорезан полукруглым окном, на углах - фланжчатые панели. Восточный фасад дома имеет трёхчастную композицию, расчленённую лопатками, с двумя окнами, одно из которых обрамлено простым наличником. Мезонин с треугольным фронтоном - глухой. Фасады кухонного флигеля, разделённые в соответствии с внутренними перегородками, лопатками, в декоре ориентируются на убранство первоначального дома. Наличники окон первого этажа почти в точности повторяют наличники окон дома, несомненно упрощая их форму. Изменены в соответствии с меньшей высотой проёмов и пропорции наличников. С востока расположен "чёрный" вход в дом, а на южном фасаде - вход в кухонный флигель. Трубы сохраняли кованые дымоходы.

Внутренняя планировка первого этажа сочетает анфиладный и коридорный принципы композиции. Парадный вход ведёт в прихожую, которая связана с соседними спальней и гостиной, окнами выходящими на запад, в анфиладу. В передней части дома расположены две комнаты - гостиная и спальня, связанные между собой проёмом. Духовная также связана со второй прихожей, которую коридор соединяет с кухонным флигелем. Во флигеле находятся собственно кухня, столовая и коридор. На мезонин ведёт одномаршевая деревянная лестница. В мезонине - три небольшие комнаты, выходящие на три разные стороны, соединяющиеся через прихожую. В интерьере сохранилось несколько кафельных печей. Угловая со скошенным зеркалом печь гостиной имеет белый кафель 32x16 см. Печь в столовой оформлена кафелем с кобальтовым рисунком /цветы в ромбах/ 22x16, 5 см. Печь в мезонине имеет кафель 21,5x16,5 см с кобальтовым рисунком - розы с шибалейскими. Полы дощатые /полосатые - 48-49 см/.







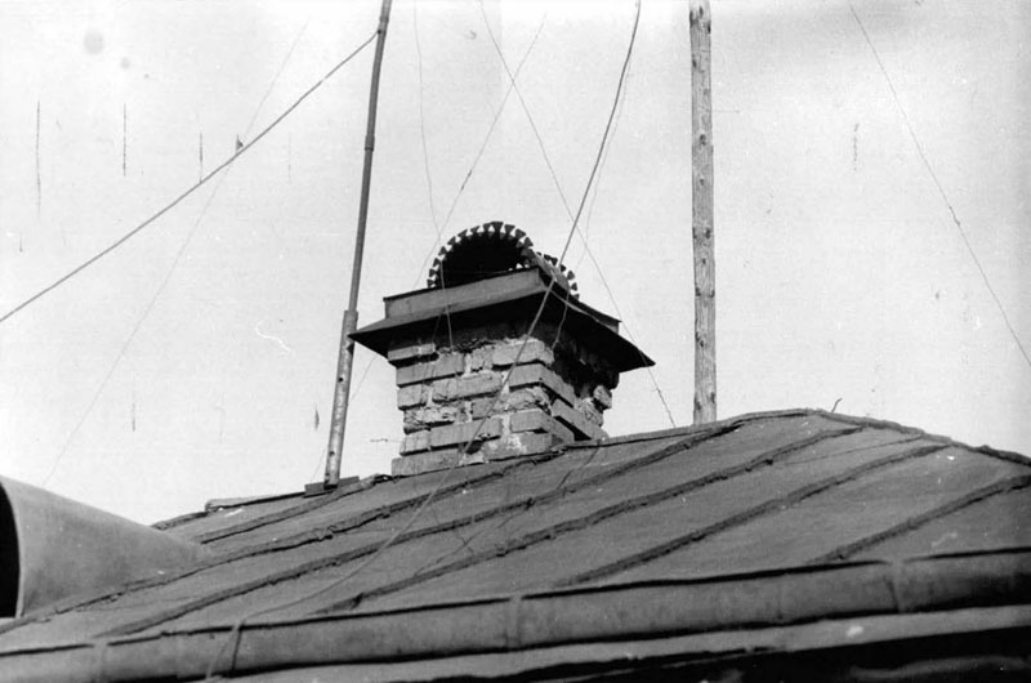






























МИНИСТЕРСТВО КУЛЬТУРЫ СССР
 СОЮЗНАЯ РЕСПУБЛИКА РСФСР П.М. Гл. упр. по охр. пам.-ков ист. и культ.
 Адрес Ивановская обл., г. Луя, ул. Театральная, 8.
 ПАМЯТНИКИ ИСТОРИИ И КУЛЬТУРЫ СССР не движ.
 3. / 2 / 1.17.17
 Министерство республиканского органа охраны
 (АССР, край, область, район, автономная обл., национальный округ, поселенный пункт)

УЧЕТНАЯ КАРТОЧКА

I. НАИМЕНОВАНИЕ ПАМЯТНИКА Усадьба Дамановых/М. Надеждина/Главный дом.

II. ТИПОЛОГИЧЕСКАЯ ПРИНАДЛЕЖНОСТЬ

памятник археологии	памятник истории	памятник архитектуры	памятник монумент. ис-ва
---------------------	------------------	----------------------	--------------------------

III. ДАТИРОВКА ПАМЯТНИКА Вторая четв. XIX в.

IV. ХАРАКТЕР СОВРЕМЕННОГО ИСПОЛЬЗОВАНИЯ

по первоначальному назначению	культурно-просветительное	туристско-экскурсионное	лечебно-оздоровительное	жилое помещения	хозяйственное	не используется
				+		

V. ХАРАКТЕРИСТИКА ТЕХНИЧЕСКОГО СОСТОЯНИЯ

хорошее	среднее	плохое	завойное
+			

VI. НАЛИЧИЕ УТВЕРЖДЕННОЙ ОХРАНОЙ ЗОНЫ

союзная	республ.	местная	не состоит
			+

VII. НАЛИЧИЕ ДОКУМЕНТАЦИИ

паспорт	фотографии	обмеры	реставрац. материалы
+	+	+	

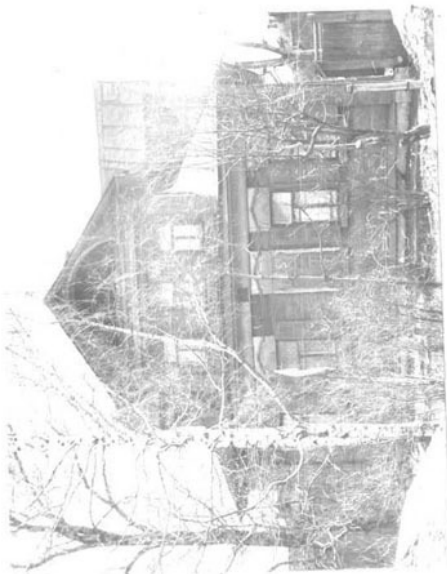
Дата составления карточки 1961 г.

органы охраны			реставрац. мастерские		музей, архив, ЦНИИ
союзный	республикан.	местный	республикан.	местный	ЦНИИ
	+	+			ЦНИИ

Составитель Докубовцев Г. К. Смирнов
 Должность или профессия, подпись Старший инженер производственной группы по охране памятников



Фото или схематический план



Краткое описание

Одноэтажный деревянный с мезонином и кирпичным полуподвалом дом стоит на красной линии улицы, является главным зданием усадебного комплекса. Дом построен в стиле позднего классицизма. Со двора к нему примыкает более поздний кухонный флигель. Здание имеет развитую объемную композицию с крестообразным мезонином. Наряден декор фасадов. Наличники окон украшены треугольными андрияками с резными полусолнцами. Фасады мезонина обработаны пиллястрами по углам. Интерьерная планировка сочетает коридорный и анфиладный принципы композиции. В интерьере сохранились кафельные печи с кобальтовым рисунком, филёнчатые двери, лестница с точёными балясинами и др. детали.

Один из лучших в туе образцов деревянной архитектуры позднего классицизма. Является главным архитектурным компонентом усадебного комплекса.