



ПРАВИТЕЛЬСТВО МОСКВЫ
ДЕПАРТАМЕНТ КУЛЬТУРНОГО НАСЛЕДИЯ ГОРОДА МОСКВЫ

П Р И К А З

19 апреля 2022 г.

№ 132

О включении выявленного объекта культурного наследия "Жилой дом, нач. XX в., арх. Н.А.Ушаков", расположенного по адресу: г. Москва, Просвирин пер., д. 5, в единый государственный реестр объектов культурного наследия (памятников истории и культуры) народов Российской Федерации в качестве объекта культурного наследия регионального значения (памятника), об утверждении границ его территории и предмета охраны

В соответствии со статьями 3.1, 18 Федерального закона от 25 июня 2002 г. № 73-ФЗ "Об объектах культурного наследия (памятниках истории и культуры) народов Российской Федерации", постановлением Правительства Москвы от 27 октября 2015 г. № 700-ПП "Об утверждении Положения о включении выявленного объекта культурного наследия в единый государственный реестр объектов культурного наследия (памятников истории и культуры) народов Российской Федерации в качестве объекта культурного наследия регионального значения или объекта культурного наследия местного (муниципального) значения", с учетом протокола заседания секции № 2 "Государственный учет объектов культурного наследия города Москвы" Научно-методического совета при Департаменте культурного наследия города Москвы от 2 марта 2022 г. № 30 **приказываю:**

1. Согласиться с заключением (актом) государственной историко-культурной экспертизы от 28 сентября 2021 г., выполненным аттестованным экспертом по проведению государственной историко-культурной экспертизы И.В.Крымовой (приказ Министерства культуры Российской Федерации от 1 апреля 2020 г. № 419), содержащим вывод об обоснованности включения выявленного объекта культурного наследия "Жилой дом, нач. XX в., арх. Н.А.Ушаков", расположенного по адресу: г. Москва, Просвирин пер., д. 5, в единый государственный реестр объектов культурного наследия (памятников

истории и культуры) народов Российской Федерации в качестве объекта культурного наследия регионального значения (памятника).

2. Включить выявленный объект культурного наследия "Жилой дом, нач. XX в., арх. Н.А.Ушаков", расположенный по адресу: г. Москва, Просвирин пер., д. 5, в единый государственный реестр объектов культурного наследия (памятников истории и культуры) народов Российской Федерации в качестве объекта культурного наследия регионального значения (памятника) с наименованием "Жилой дом, начало XX в., архитектор П.А.Ушаков", начало XX в.

3. Утвердить границы территории объекта культурного наследия регионального значения (памятника) "Жилой дом, начало XX в., архитектор П.А.Ушаков", начало XX в., расположенного по адресу: г. Москва, Просвирин пер., д. 5, согласно приложению 1 к настоящему приказу.

4. Утвердить режим использования территории объекта культурного наследия регионального значения (памятника) "Жилой дом, начало XX в., архитектор П.А.Ушаков", начало XX в., расположенного по адресу: г. Москва, Просвирин пер., д. 5, согласно приложению 2 к настоящему приказу.

5. Утвердить предмет охраны объекта культурного наследия регионального значения (памятника) "Жилой дом, начало XX в., архитектор П.А.Ушаков", начало XX в., расположенного по адресу: г. Москва, Просвирин пер., д. 5, согласно приложению 3 к настоящему приказу.

6. Исключить выявленный объект культурного наследия "Жилой дом, нач. XX в., арх. Н.А.Ушаков" из перечня выявленных объектов культурного наследия города Москвы.

7. Контроль за выполнением настоящего приказа возложить на заместителя руководителя Департамента культурного наследия города Москвы – главного археолога города Москвы Л.В.Кондрашева.

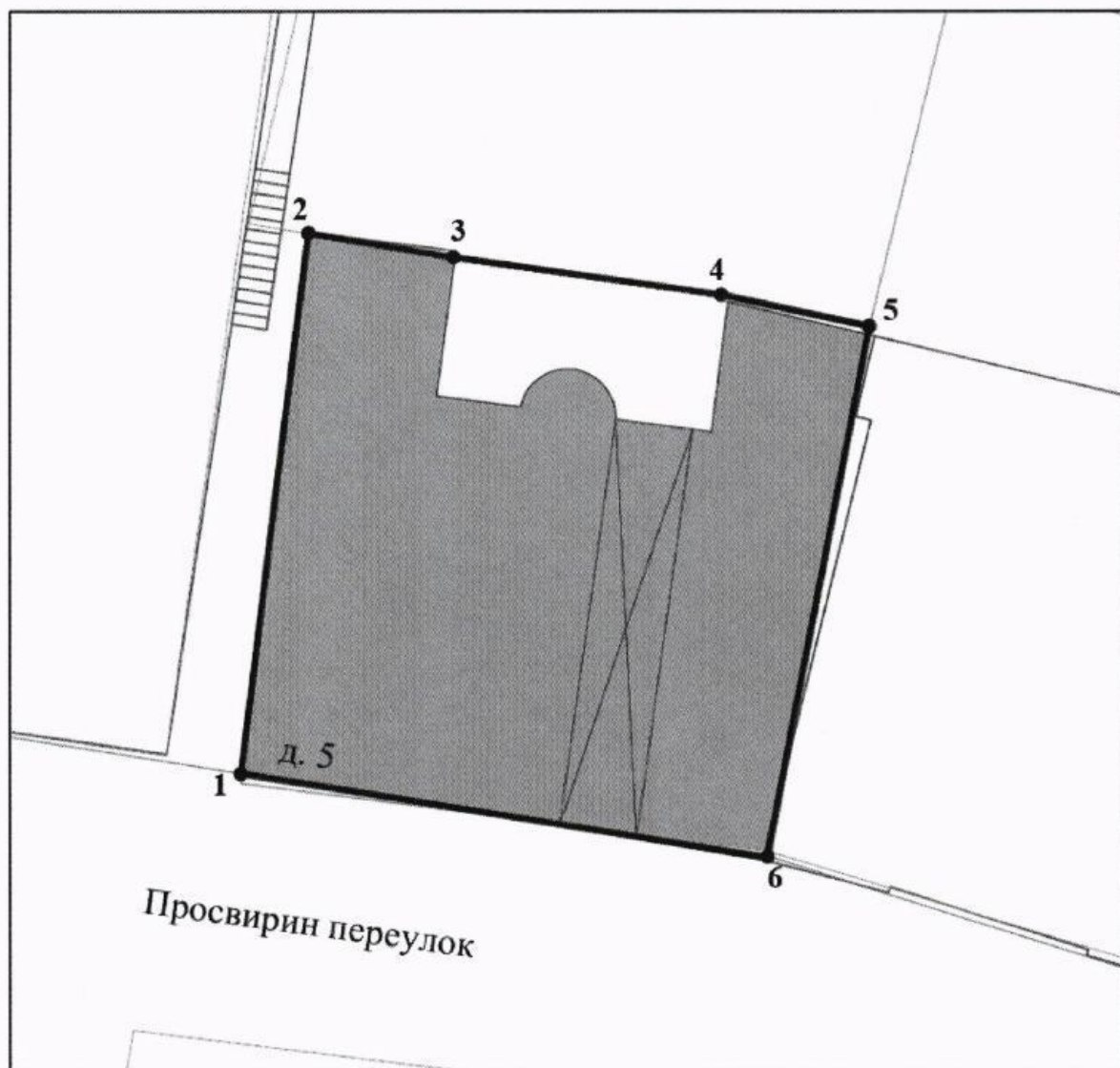
Руководитель



А.А.Емельянов


**Границы территории объекта культурного наследия регионального значения (памятника) "Жилой дом, начало XX в., архитектор П.А.Ушаков", начало XX в., расположенного по адресу:
г. Москва, Просви́рин пер., д. 5**

**1. Графическое описание местоположения границ территории
объекта культурного наследия**



Условные обозначения:

— - границы территории объекта культурного наследия;

- 1 • - характерные точки границ территории объекта культурного наследия;
 - объект культурного наследия.

2. Перечень координат характерных точек границ территории объекта культурного наследия

Обозначение характерной точки	Координаты характерных точек в местной системе координат (МСК)	
	X	Y
1	8482,46	11343,32
2	8484,70	11361,18
3	8489,51	11360,37
4	8498,45	11359,14
5	8503,40	11358,10
6	8500,00	11340,55
1	8482,46	11343,32

**Режим использования территории
объекта культурного наследия регионального значения (памятника)
"Жилой дом, начало XX в., архитектор П.А.Ушаков", начало XX в.,
расположенного по адресу: г. Москва, Просвирин пер., д. 5**

На территории объекта культурного наследия регионального значения (памятника):

1. Разрешается:

1.1. Проведение работ по сохранению объекта культурного наследия или его отдельных элементов, сохранению историко-градостроительной или природной среды объекта культурного наследия, в том числе устройство современных сходов и ступеней, пандусов, подпорных стенок откосов и ограждений.

1.2. Проведение изыскательских, проектных, земляных, хозяйственных и иных работ, осуществление которых не может ухудшить состояние объекта культурного наследия, нарушить его целостность и сохранность.

1.3. Озеленение и благоустройство территории.

1.4. Прокладка и реконструкция (ремонт, капитальный ремонт) дорог и элементов их обустройства, а также инженерных коммуникаций и сооружений, не нарушающие целостность объекта культурного наследия и не создающие угрозы его повреждения, разрушения или уничтожения, угрозы пожара.

1.5. Проведение археологических полевых работ.

1.6. Освоение подземного пространства в соответствии с проектом приспособления объекта культурного наследия к современному использованию при условии отсутствия негативного влияния на сохранность данного объекта культурного наследия в его исторической среде.

1.7. Ведение хозяйственной деятельности, не противоречащей требованиям обеспечения сохранности объекта культурного наследия и позволяющей обеспечить функционирование объекта культурного наследия в современных условиях.

2. Обеспечивается:

2.1. Запрет или ограничение движения транспортных средств в случае, если движение транспортных средств создает угрозу нарушения целостности и сохранности объекта культурного наследия.

2.2. Доступность объекта культурного наследия в целях его экспонирования, сохранения его традиционного визуального восприятия с основных видовых точек и смотровых площадок.

2.3. Реализация мер пожарной безопасности.

2.4. Реализация мер экологической безопасности.

2.5. Защита объекта культурного наследия от динамических воздействий.

3. Запрещается:

3.1. Снос объекта культурного наследия.

3.2. Строительство объектов капитального строительства.

3.3. Проведение строительных работ, за исключением работ по сохранению объекта культурного наследия или его отдельных элементов, сохранению историко-градостроительной или природной среды объекта культурного наследия.

Предмет охраны
объекта культурного наследия регионального значения (памятника)
"Жилой дом, начало XX в., архитектор П.А.Ушаков", начало XX в.,
расположенного по адресу: г. Москва, Просвирин пер., д. 5

Предметом охраны объекта культурного наследия регионального значения (памятника) "Жилой дом, начало XX в., архитектор П.А.Ушаков", начало XX в. являются:

местоположение и градостроительные характеристики здания начала XX века, участвующего в формировании фронта застройки Просвирин переулка, его роль в композиционно-планировочной структуре квартала и домовладения (согласно схеме предмета охраны);

объемно-пространственная композиция сложного в плане трехэтажного здания начала XX века (согласно схеме предмета охраны), в том числе высотные отметки по венчающим карнизам;

конфигурация крыши на начало XX века, включая материал и характер кровельного покрытия, высотные отметки по конькам (уточняется в процессе реставрационных исследований);

композиционное решение и архитектурно-художественное оформление фасадов начала XX века, в том числе местоположение, форма, размер, оформление оконных и дверных проемов, наличники, подоконные полочки, пилястры, ризалит, завершенный лучковым фронтоном, лепной декор, тяги, дентикулы, междуэтажные и венчающий карнизы (согласно схеме предмета охраны);

материал и характер отделки фасадных поверхностей начала XX века: штукатурка главного фасада, покраска по кирпичной кладке дворового фасада;

колористическое решение фасадов начала XX века (уточняется в процессе реставрационных исследований);

пространственно-планировочная структура интерьеров здания в пределах капитальных стен и перекрытий начала XX века (согласно схеме предмета охраны);

капитальные стены начала XX века, их конструкция и материал (согласно схеме предмета охраны);

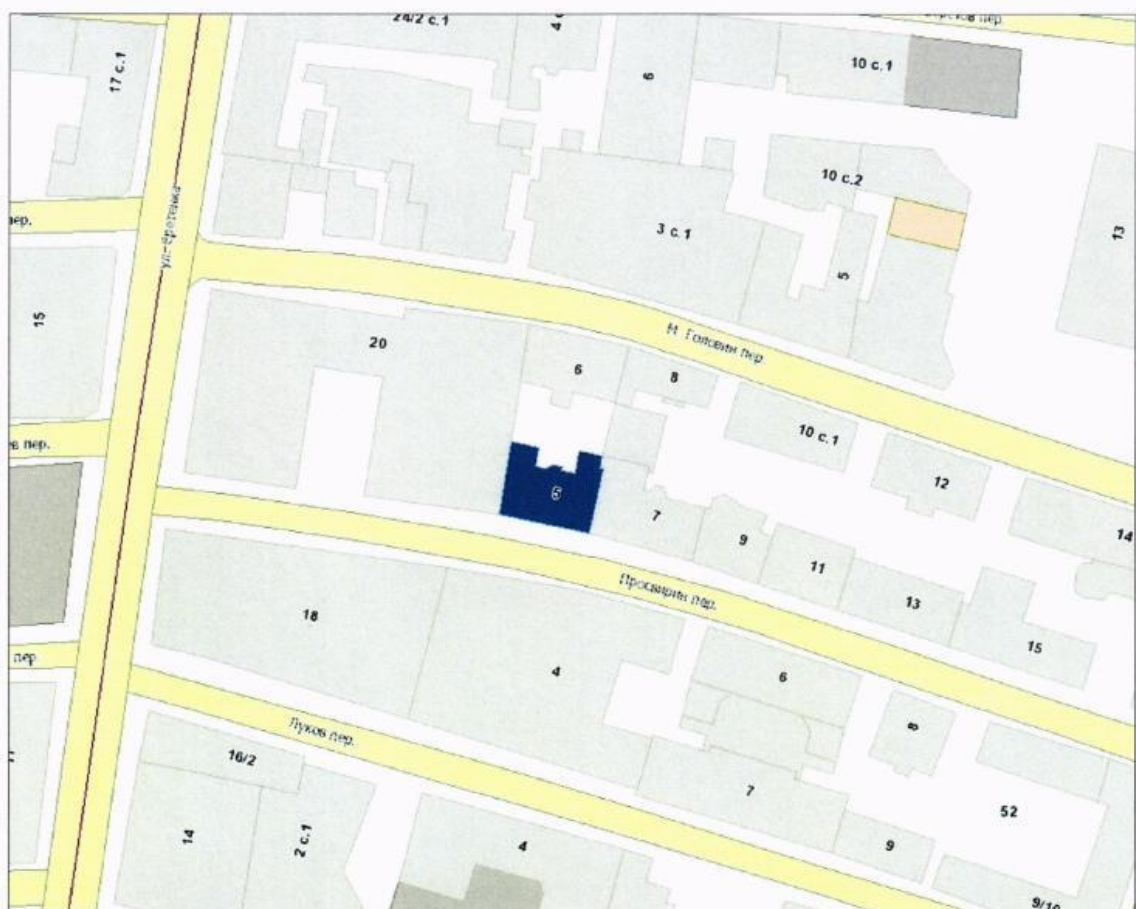
местоположение лестницы начала XX века (согласно схеме предмета охраны).

Изменение предмета охраны может быть осуществлено в порядке и случаях, предусмотренных законодательством об объектах культурного наследия.

Приложение
к предмету охраны объекта культурного
наследия регионального значения
(памятника) "Жилой дом, начало XX в.,
архитектор П.А.Ушаков", начало XX в.,
расположенного по адресу: г. Москва,
Просвирин пер., д. 5

**Схема предмета охраны объекта культурного наследия регионального
значения (памятника) "Жилой дом, начало XX в., архитектор
П.А.Ушаков", начало XX в.**

**1. Местоположение и градостроительные характеристики
здания начала XX века**

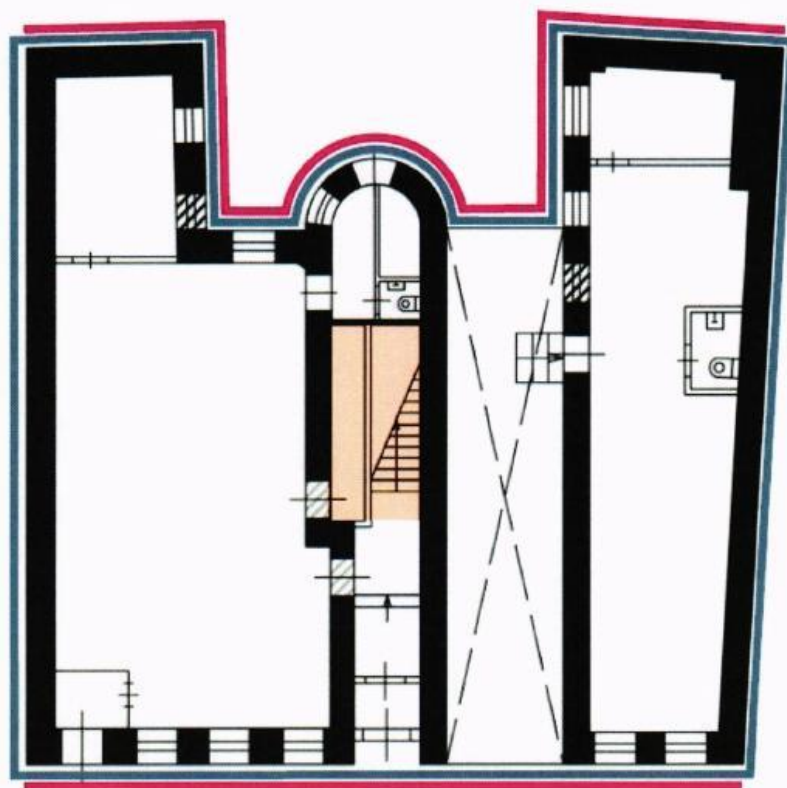


Условные обозначения:

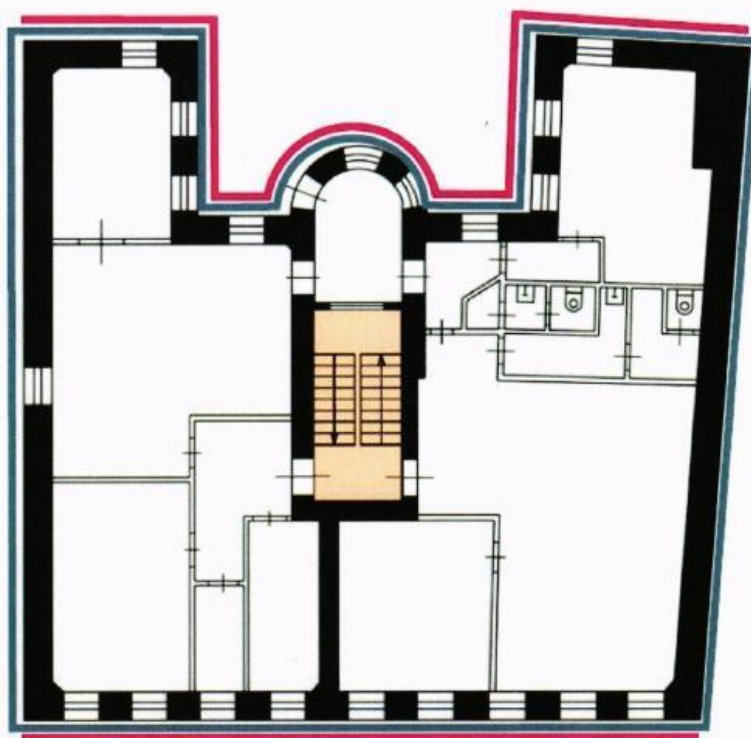


- объект культурного наследия регионального значения (памятник)
"Жилой дом, начало XX в., архитектор П.А.Ушаков ", начало XX в.

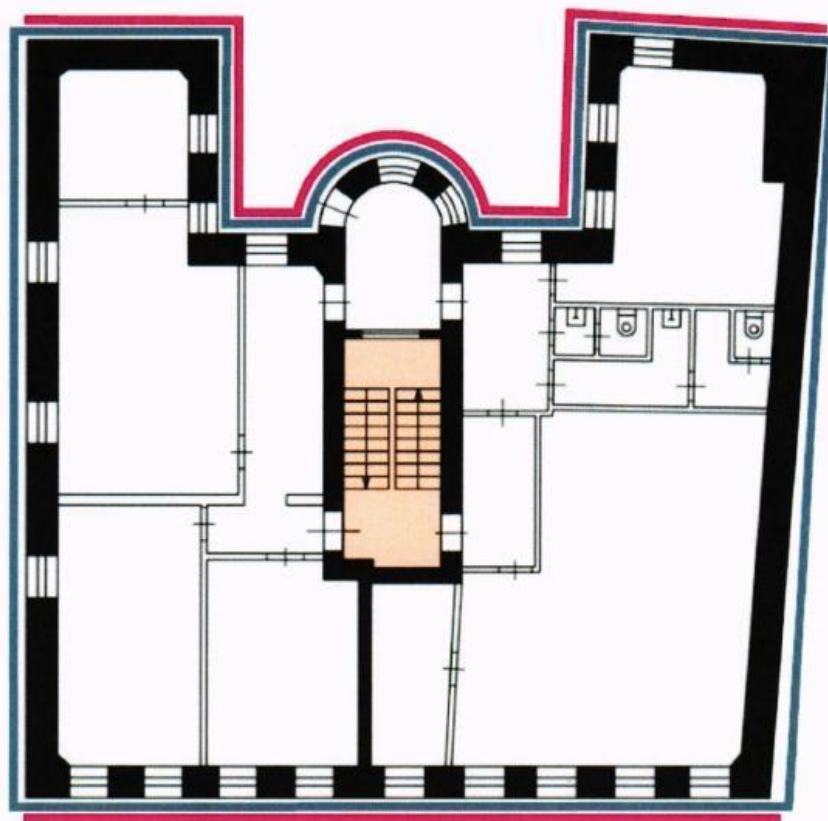
2. Первый этаж



3. Второй этаж



4. Третий этаж



Условные обозначения:



- объемно-пространственная композиция сложного в плане трехэтажного здания начала XX века;



- композиционное решение и архитектурно-художественное оформление фасадов начала XX века;



- пространственно-планировочная структура интерьеров здания в пределах капитальных стен и перекрытий начала XX века;



- капитальные стены начала XX века;



- местоположение лестницы начала XX века.