

ПАМЯТНИКИ ИСТОРИИ И КУЛЬТУРЫ РФ

(недвижимые)

Российская Федерация

Отдел (инспекция) охраны недвижимых памятников истории и культуры

(наименование республиканского органа охраны памятников)

ПАСПОРТI. НАИМЕНОВАНИЕ ПАМЯТНИКА Дом А.В. ОсиповаII. ТИПОЛОГИЧЕСКАЯ
ПРИНАДЛЕЖНОСТЬ

памятник археологии	памятник истории	памятник архитектуры	памятник монумент иск-ва
		3.2.	

III. ДАТИРОВКА ПАМЯТНИКА

(или дата исторического события, с которым связано возникнове-
ние памятника — для памятников истории)1897 г.IV. АДРЕС (местонахождение) ПАМЯТНИКА Алтайский край, г. Бийск, ул. Л. Толстого, 150

(респ, край, область, район, автономная обл.,

национальный округ, населенный пункт, пути подъезда)

V. ХАРАКТЕР
СОВРЕМЕННОГО
ИСПОЛЬЗОВАНИЯ

по первонач. назначению	культурно-просветит.	туристско-экскурсион.	лечебно-оздоров.	жилье помещен.	хозяйствен.	не исполь-зуют
	музей, клуб, библ.		больн., санат., д/отд.		учрежд. торговли промышл. склад	+

ПРИЛОЖЕНИЯ:

Фото общего вида — 2

Фото фрагментов — 3

Генплан — 1

Обмеры:

план — 2

фасад —

разрез —

Схематический план

охранной зоны —

VI. ИСТОРИЧЕСКИЕ СВЕДЕНИЯ

(а)

для памятников археологии

— история возникновения, кем и когда производились разведки и раскопки, место хранения коллекций

для памятников истории

— история возникновения: краткая характеристика событий и лиц, в связи с которыми объект приобрел значение памятника.

для памятников архитектуры и монументального искусства

— автор, строитель, заказчик, история создания.

Здание построено в 1897 г. по заказу купца первой гильдии Александра Васильевича Осипова. Проект выполнен архитекторами Томского губернского управления.

б) перестройки и утраты, изменившие первоначальный облик памятника

В результате пожара в сер. 1990-х годов утрачены крыша, перекрытия, лестницы, заполнения оконных и дверных проемов.

в) реставрационные работы (общая характеристика, время, автор, место хранения документации).

2001г. НПЦ «Наследие» выполнена проектная документация на реставрацию памятника с приспособлением под библиотеку (архитектор Е.Н. Шаповаленко, конструктор В.П. Иванов)

VII. ОПИСАНИЕ ПАМЯТНИКА

для памятников археологии	— характер культурного слоя, важнейшие находки
для памятников истории	— характеристика памятника, наличие, текст и время установления
для памятников архитектуры	— мемориальной доски — основные особенности планировочной, композиционно-пространственной структуры и конструкции: характер декора фасадов и интерьеров; наличие живописи, скульптуры, прикладного искусства; строительной материал, основные габариты
для памятников монумент, иск-ва.	— основные особенности композиционного и колористического решения; — тексты, материал, техника, размер.

Дом купца Осипова расположен в исторической части г. Бийска. Главным юго-восточным фасадом выходит на красную линию основной торговой улицы города кон. XIX – нач. XX вв. – улицу Л. Толстого.

Прямоугольное в плане, двухэтажное, со сквозным проездом во двор, кирпичное (выполнено из лицевого керамического кирпича) здание. Пристроено к боковому фасаду купеческого дома, построенного ранее.

Главный фасад в 10 осей, почти симметричен, расчленен четырьмя слегка выступающими ризалитами, завершенными лучковыми фронтонами и лакированными лопатками. Лопатки украшенные сложным кирпичным орнаментом, завершаются высокими двухскатными столбиками. Для полноты симметрии нехватает левого ризалита.

Междуэтажный карниз здания имеет разрыв в центре главного фасада.

Вход в здание, расположенный по оси симметрии главного фасада, оформлен полуколонками с массивными капителями. Антаблемент входа декорирован плоскими волотками. Над ним расположен высокий арочный проем «французского балкона», под треугольным фронтоном с двойным напуском кронштейнов.

Два второстепенных входа (включенные в симметричную композицию фасада), отделенные полуколонками от двух прямоугольных оконных проемов, имеют общий с ними фриз, оформленный геометрическим орнаментом и увенчанный полукруглым элементом с расчетным орнаментом.

Окна первого этажа прямоугольные, второго – лучковые, оформленные кирпичным зигзагообразным орнаментом; прямоугольные, декорированные узкими высокими наличниками; полудлинные, объединенные общим наличником с оконными проемами первого этажа, завершающийся пальметтой над замковым камнем (межоконное пространство), украшен кирпичной розеткой. Между прямоугольными окнами первого и второго этажей – плоские волнообразные завитки. Венчающий карниз (главного фасада) здания опирается на ступенчатые кронштейны, в центральной части декорирован мелкими сухариками.

Дворовые фасады решены более скромными средствами – клинчатые перемычки окон, междуэтажный пояс, карнизные сухарики.

Внутреннее пространство здания разделено продольной несущей стеной. В первом этаже торговые залы отделены от подсобных помещений.

На второй этаж ведет внутренняя лестница, расположенная в северо-восточной части здания.

б) общая оценка общественной, научно-исторической и художественной значимости памятника

Торговое здание конца XIX в. в оригинальных формах периода эклектики, с использованием барочных элементов.

VIII. ОСНОВНАЯ БИБЛИОГРАФИЯ, АРХИВНЫЕ ИСТОЧНИКИ, ИКОНОГРАФИЧЕСКИЙ МАТЕРИАЛ

1. Скубневский В.А., Старцев А.В., Гончаров Ю.М. Предприниматели Алтая (1861 – 1917). Энциклопедия предпринимательства. Барнаул, 1996, с. 100-101.
2. Текущий архив НПЦ «Наследие»

IX. ТЕХНИЧЕСКОЕ СОСТОЯНИЕ

для памятников археологии
для памятников архитектуры и истории

культурного слоя
важнейших находок
конструкций стен
покрытий
потолков

в интерьере:

пола
декора фасадов
интерьеров
живописи
скульптуры
прикладн. иск-ва

для памятников монументального искусства

цоколя
постаментов
скульптуры
грунта
красочного слоя

хорошее	среднее	плохое	аварийное
	+		-
	+		-
			-
			-

X. СИСТЕМА ОХРАНЫ

а) категория охраны

местная	республ.	федеральная	не состоит
+			

б) дата № документа о принятии под охрану

Постановление Алтайского краевого Законодательного Собрания № 169 от 28 декабря 1994 г.

в) границы охранной зоны и зоны регулирования застройки (краткое описание со ссылкой на утверждающий документ)

Границы охранной зоны не установлены.



D000018063

г) балансовая принадлежность и конкретное использование Централизованная библиотека г. Бийска. Не используется.

д) дата и № охранного документа Охранное обязательство от 4 декабря 1998г.

Дата составления паспорта

Составитель Кубрина Г.А. – научный сотрудник, историк

Ситникова А.А. – архитектор
Ф.И.О., должность, профессия
Ручьева Е.В. - архитектор

« 18 » декабря 2001 г.

Директор ИПЦ «Наследие» Л.А. Никитина

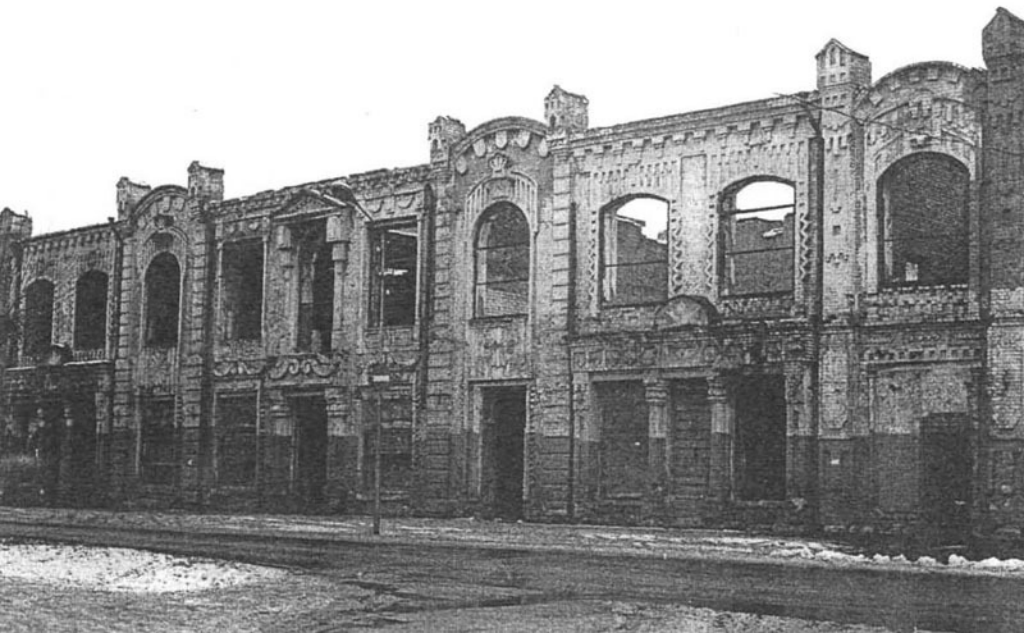
(подпись)

(подпись)

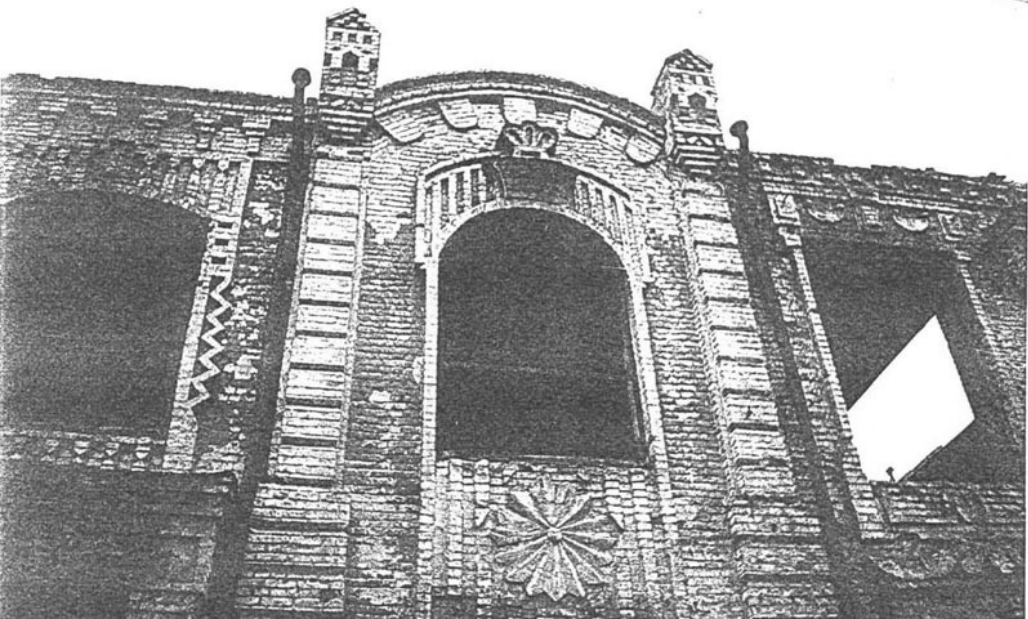
(подпись)

(подпись)

М.П.

















ORHENKA
См. также: Орхенка



Российская Федерация. Отдел (инспекция) охраны недвижимых памятников истории и культуры

(наименование республиканского органа охраны)

Адрес Алтайский край, г. Бийск, ул. Л. Толстого, 150

(АССР, край, область, район, автономная обл., национальный округ, населенный пункт)

УЧЕТНАЯ КАРТОЧКА

I. НАИМЕНОВАНИЕ ПАМЯТНИКА Дом А.В. Осипова

II. ТИПОЛОГИЧЕСКАЯ ПРИНАДЛЕЖНОСТЬ

памятник археологии	памятник истории	памятник архитектуры <u>3.4.</u>	памятник монумент иск-ва
---------------------	------------------	----------------------------------	--------------------------

III. ДАТИРОВКА ПАМЯТНИКА

1897 г.

IV. ХАРАКТЕР СОВРЕМЕННОГО ИСПОЛЬЗОВАНИЯ

По первонач. Назначению	Культурно-просветит.	Туристско-экскурсион.	Лечебно-оздоров.	Жилые помещен.	Хозяйствен	Не используют
						+

Предлож. по использ.

V. ХАРАКТЕРИСТИКА ТЕХНИЧЕСКОГО СОСТОЯНИЯ
VI. КАТЕГОРИЯ ОХРАНЫ

Хорошее	Среднее	Плохое	Аварийное
			+
Федеральная		Местная	Не состоит
		+	
	Да	Нет	
		+	

Наличие утвержденной охранной зоны

VII. НАЛИЧИЕ ДОКУМЕНТАЦИИ

Место хранения документов
Дата составления карточки

Паспорт	Фотографии	Обмеры	Реставрационные матер.		
+	+	+			
Органы охраны			Реставрацион. мастерские		
Федерал..	Республикан.	Местный	Респуб-ликан.	Местные	Музей, архив, НИИ
		+			ВНИИИ

« 5 » декабря 2001 г.

МП

Составитель Кубрина Т.А. научный сотрудник



Директор НПЦ «Наследие» Л.А. Никитина

(подпись)

(ф.,и.,о.,)

УЧЕТНАЯ КАРТОЧКА (оборотная сторона)

Фото или схематический план



Краткое описание

Дом купца Осипова расположен в исторической части г. Бийска. Главным юго-восточным фасадом выходит на красную линию основной торговой улицы города кон. XIX – нач. XX вв. – улицу Л. Толстого.

Прямоугольное в плане, двухэтажное, со сквозным проездом во двор, кирпичное (выполнено из лицевого керамического кирпича) здание. Пристроено к боковому фасаду купеческого дома, построенного ранее.

Главный фасад симметричен, расчленен четырьмя слегка выступающими ризалитами, завершенными фронтонами и выделенными лопатками. Лопатки украшенные сложным кирпичным орнаментом, завершаются высокими дву скатными столбиками.

Межэтажный карниз по периметру здания имеет разрыв в центре главного фасада.

Вход в здание, расположенный по оси симметрии главного фасада, оформлен полуколонками с массивными капителями. Антаблемент входа декорирован плоскими волнтообразными завитками. Над ним расположен высокий арочный проем «французского балкона», оформленный порталом с треугольным, выступающим из плоскости фасада фронтоном.

Окна первого этажа прямоугольные. Второго – лучковые, оформленные кирпичным зигзагообразным орнаментом; прямоугольные, декорированные узкими высокими наличниками; полуциркульные, объединенные общим наличником с оконными проемами первого этажа, завершающийся пальметтой над замковым камнем (межоконное пространство украшено розеткой кирпичной кладки). Между прямоугольными окнами первого и второго этажей – плоские волнообразные завитки. В абрисе оконных проемов второго этажа читается симметрия главного фасада.

Венчающий карниз (главного фасада) здания опирается на ступенчатые кронштейны, в центральной части декорирован мелкими сухариками.

На второй этаж ведет внутренняя лестница, расположенная в северо-восточной части здания.

Российская Федерация. Отдел (инспекция) охраны недвижимых памятников истории и культуры

(наименование республиканского органа охраны)

Адрес Алтайский край, г. Бийск, ул. Л. Толстого, 150

(АССР, край, область, район, автономная обл., национальный округ, населенный пункт)

УЧЕТНАЯ КАРТОЧКА

I. НАИМЕНОВАНИЕ ПАМЯТНИКА Дом А.В. Осипова

II. ТИПОЛОГИЧЕСКАЯ ПРИНАДЛЕЖНОСТЬ	памятник археологии	памятник истории	памятник архитектуры	памятник монумент иск-ва
			3.4.	

III. ДАТИРОВКА ПАМЯТНИКА 1897г.

IV. ХАРАКТЕР СОВРЕМЕННОГО ИСПОЛЬЗОВАНИЯ	По первонач. Назначению	Культурно-просветит.	Туристско-экскурсион.	Лечебно-оздоров.	Жилые помещен.	Хозяйствен	Не используют
							+

Предлож. по использ.

V. ХАРАКТЕРИСТИКА ТЕХНИЧЕСКОГО СОСТОЯНИЯ	Хорошее	Среднее	Плохое	Аварийное
VI. КАТЕГОРИЯ ОХРАНЫ	Федеральная		Местная	Не состоит
			+	

Наличие утвержденной охранной зоны Да Нет

VII. НАЛИЧИЕ ДОКУМЕНТАЦИИ

Место хранения документов	Паспорт	Фотографии	Обмеры	Реставрационные матер.
Дата составления карточек	+	+	+	

Органы охраны			Реставрацион. мастерские		
Федерал..	Республикан.	Местный	Респуб-ликан.	Местные	Музей, архив, НИИ
+		+			ВНИИИ

Составитель И.А. Осипова научный сотрудник
 (И.О., должность, профессия)

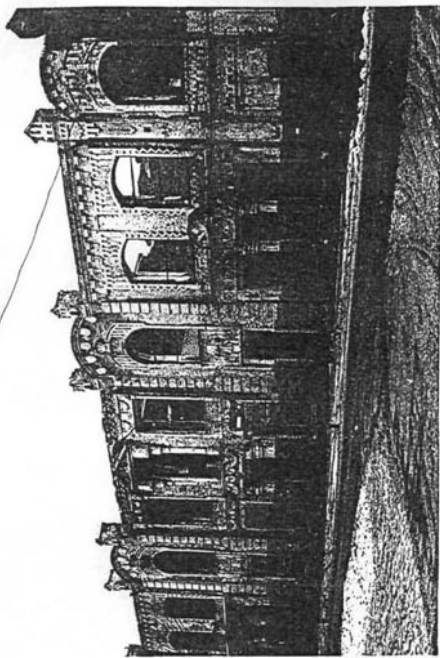
Директор НПЦ «Наследие» Л.А. Никитина
 (ф.и.о.)



(подпись)

(подпись)

Фото или схематический план



Краткое описание

Дом кунца Осинава расположен в исторической части г. Бийска. Главным юго-восточным фасадом выходит на красную линию основной торговой улицы города кон. XIX – нач. XX вв. – улицу Л. Толстого.

Прямоугольное в плане, двухэтажное, со сквозным проездом во двор, кирпичное (выполнено из лицевого керамического кирпича) здание. Пристроено к боковому фасаду купеческого дома, построенного ранее.

Главный фасад симметричен, расчленен четырьмя слегка выступающими ризалитами, завершенными фронтонами и выделенными лопатками. Лопатки украшенные сложным кирпичным орнаментом, завершаются высокими дву скатными столбиками.

Межэтажный карниз по периметру здания имеет разрыв в центре главного фасада.

Вход в здание, расположенный по оси симметрии главного фасада, оформлен полуколонками с массивными капителями. Антаблемент входа декорирован плоскими волотообразными завитками. Над ним расположен высокий арочный проем «французского балкона», оформленный порталом с треугольным, выступающим из плоскости фасада фронтоном.

Окна первого этажа прямоугольные. Второго – лучковые, оформленные кирпичным зигзагообразным орнаментом; прямоугольные, декорированные узкими высокими наличниками; полуциркульные, объединенные общим наличником с оконными проемами первого этажа, завершающийся пальметтой над замковым камнем (межоконное пространство украшено розеткой кирпичной кладки). Между прямоугольными окнами первого и второго этажей – плоские волнообразные завитки. В абрисе оконных проемов второго этажа читается симметрия главного фасада.

Верхний карниз (главного фасада) здания опирается на ступенчатые кронштейны, в центральной части декорирован мелкими сухариками.

На второй этаж ведет внутренняя лестница, расположенная в