

3700000728

акт № 40 от 18/III
1971г.

П А С П О Р Т

НА ПАМЯТНИК АРХИТЕКТУРЫ

№ 103

решен.
р/гн

1. Наименование - Мельница.
2. Адрес. Ивановская область Пестяковский район д. Тимохино.
3. Время сооружения - начало ХХв.
4. Автор, строитель, заказчик - построена местными крестьянами.
5. Расположение. - Мельница стоит недалеко от села в поле, на пригорке. Село прямого автобусного сообщения с райцентром не имеет. Автостанция в селе В.Ландех, до которого 5 км.
6. Исторические сведения, строительная периодизация.
Строительной периодизации нет.
7. Тип, планировочная структура, основные габариты.
Ветряная мельница на подклети, шестилопастная.
Общие габариты: 528 x 370.
8. Конструктивная система.
Основание - бревенчатый сруб, переходящий в конус. В центре вертикальное поворотное бревно, на котором крепится сруб с механизмом и валом с лопастями. Кровля деревянная досчатая. К земле спускаются 3 бревна "стабилизатора".
9. Объемно-пространственная композиция памятника, значение его в ансамбле, окружающей застройке и ландшафте.
Представляет собой прямоугольный объем под двускатной кровлей, поставленный на высокое конусообразное основание.
10. Декоративное убранство фасадов. -
11. Интерьер памятника:
а/основные помещения, их габариты и архитектурная характеристика система взаимосвязи.
- Помещение мельницы прямоугольное в плане. В центре поднимается поворотный столб. Над ним вращающаяся ось с лопастями, на которой укреплен моховик.

12. Историческое и художественное значение памятника.

Памятник представляет несомненную архитектурную и историческую ценность.

13. Фиксация памятника (фото, обмеры, зарисовки, где находятся, шифры) - И С Н Р П М. август 1970г.

14. Реставрационные работы /характер, время, автор, место хранения материалов/ - не проводились.

15. Состояние памятника.

Некоторые бревна подгнили и нуждаются в замене. Общее состояние памятника хорошее.

16. Современное и перспективное использование памятника.

Не используется.

17. Охрана памятника. - Не охраняется.

18. Основная библиография -

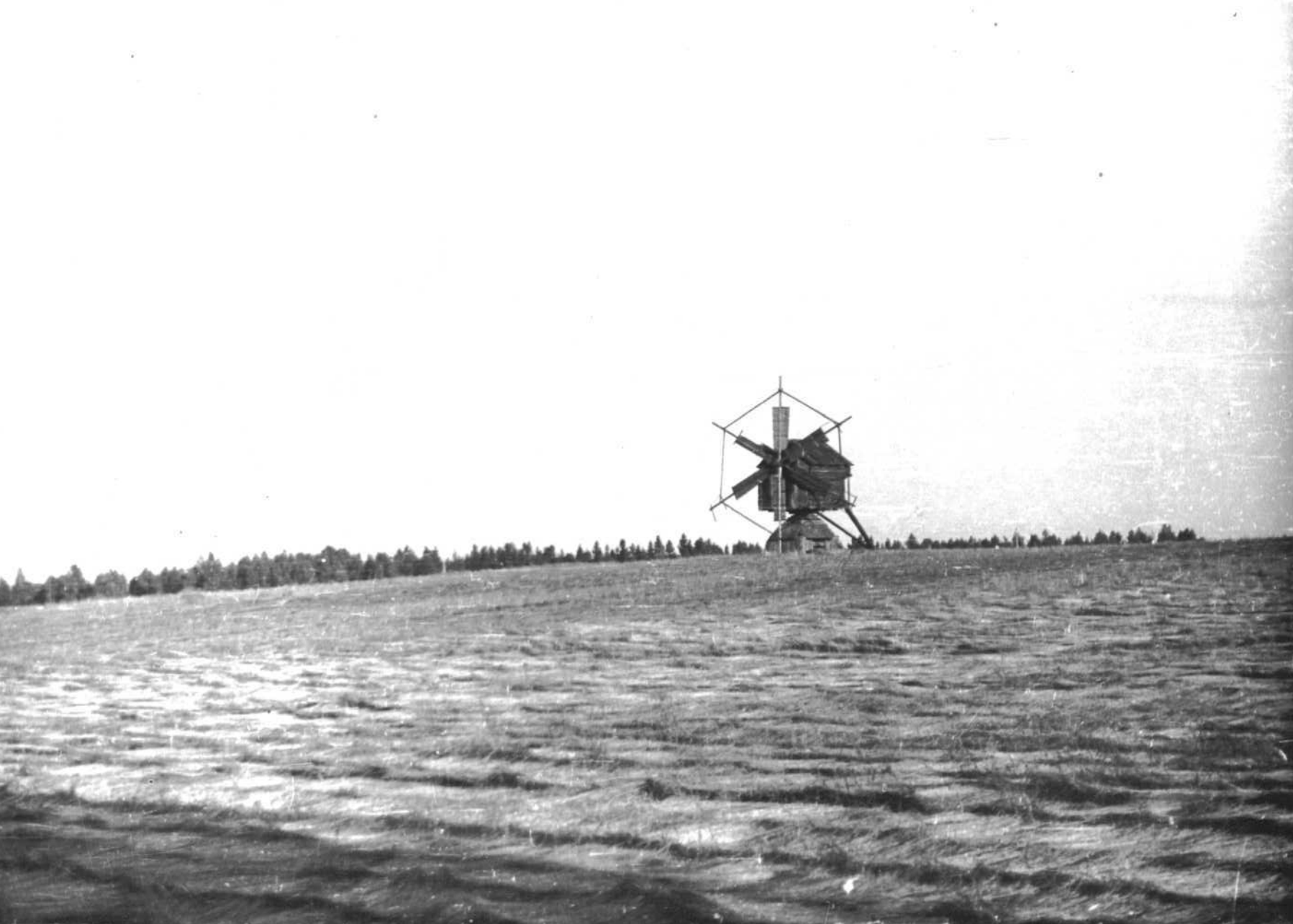
19. Дополнительные сведения -

С.Гнедовский

23.УИ-70г.

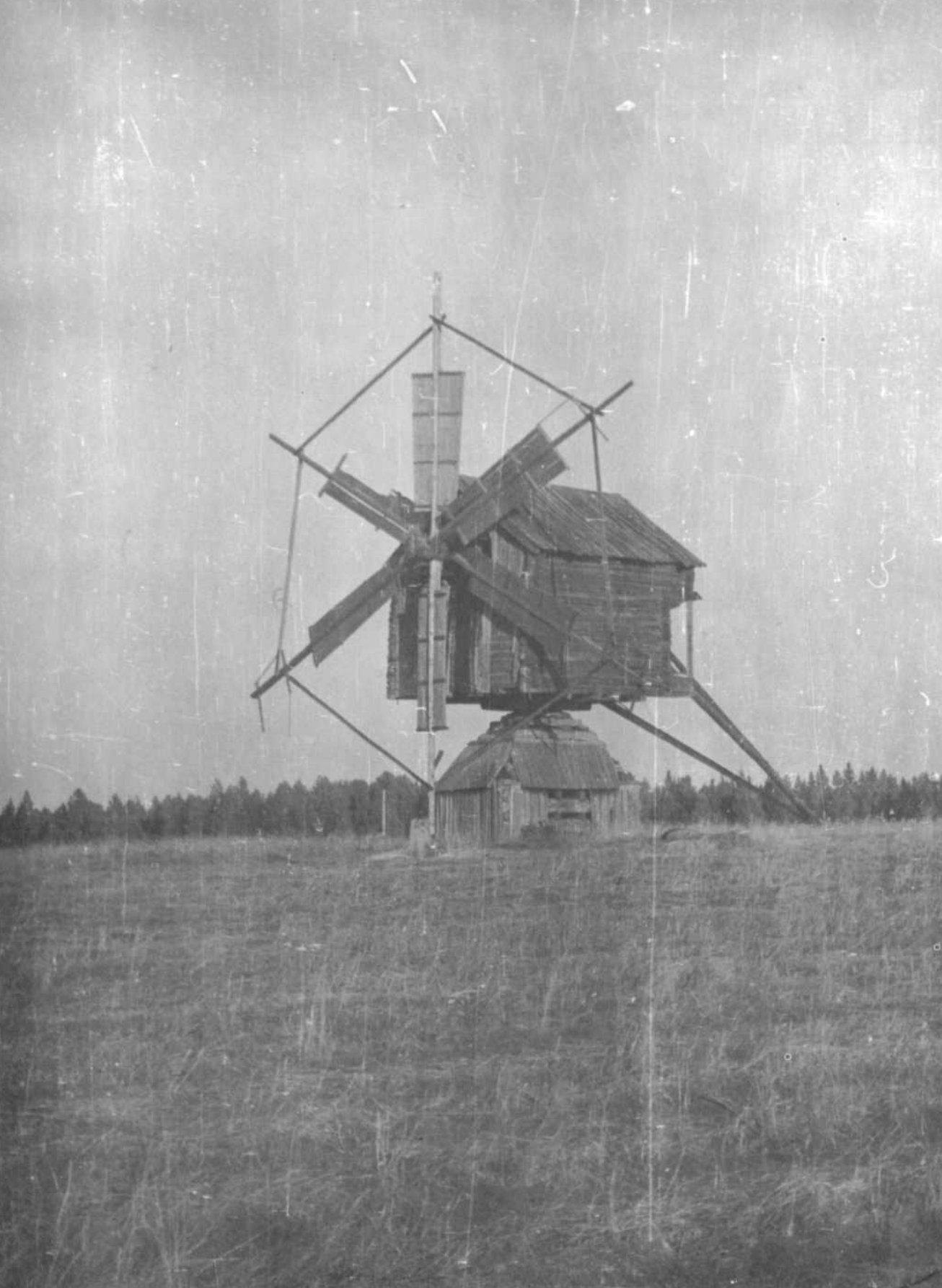


D000028648



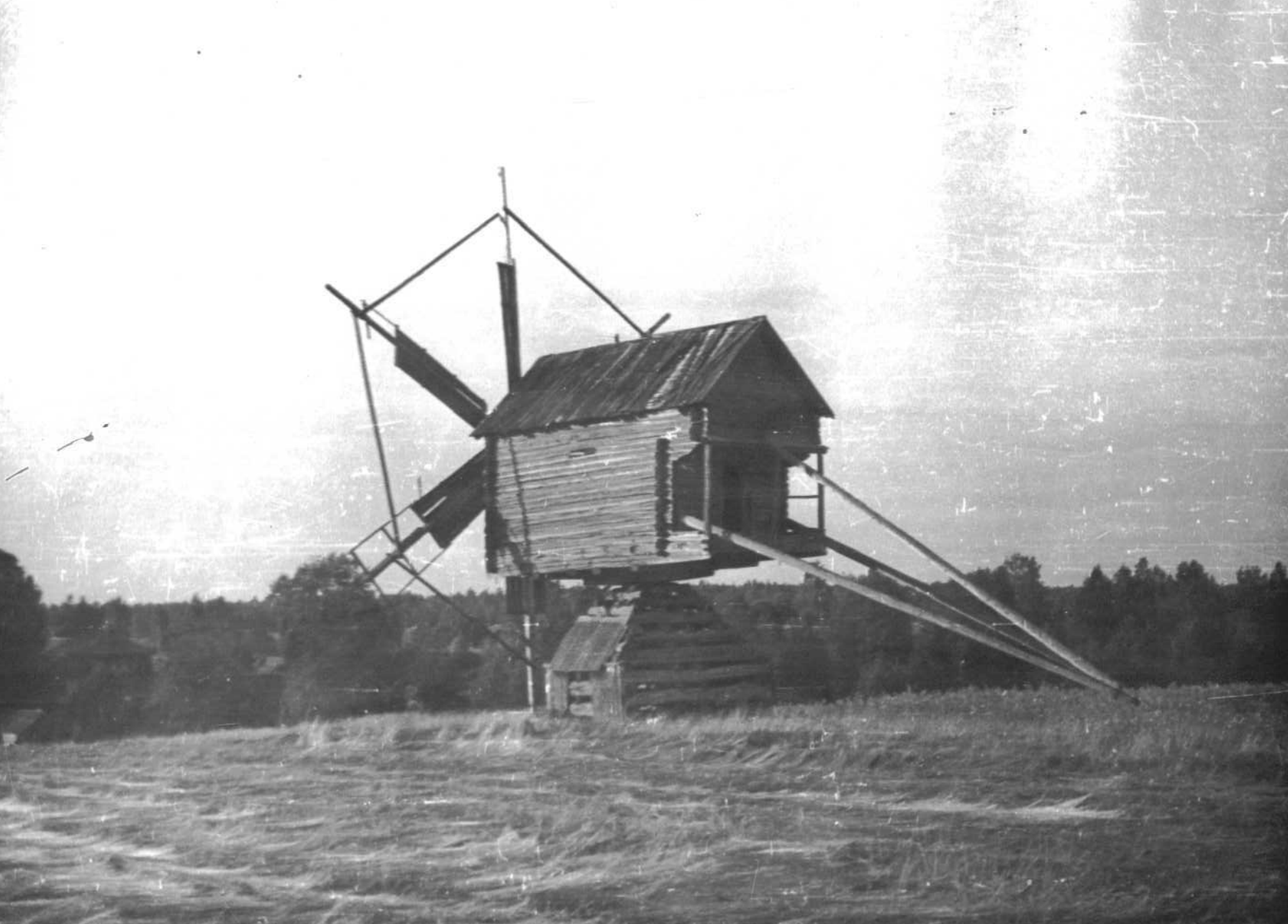
Ивановская об. Тестюковский Р-он
с. Тамбовское
Мельница

орощь Барановского
лето 1970г



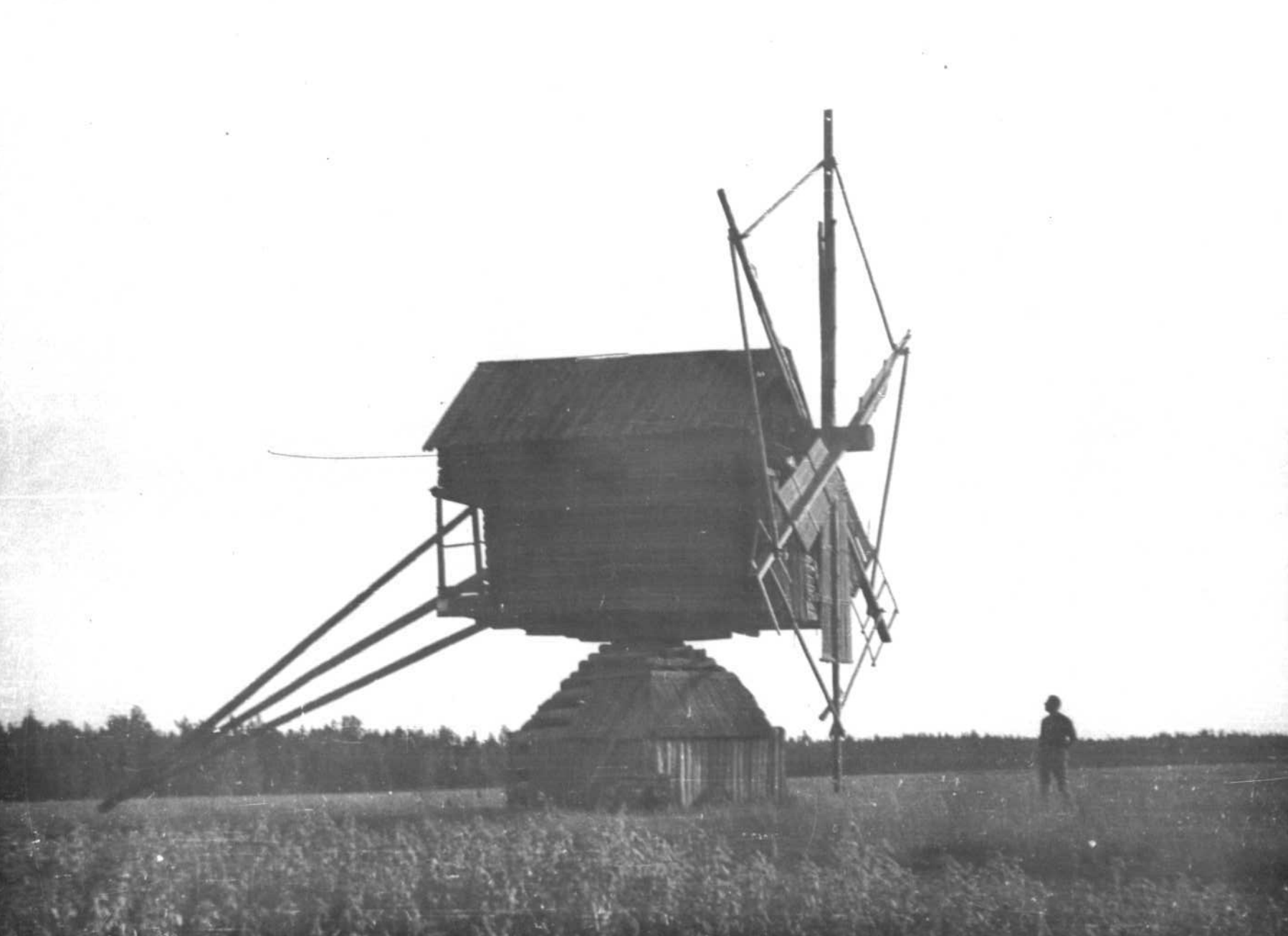
Ивановская обл. Бежegovский р-н
С. Тимошино
Мельница

Рого Барановского
Лого 1970,



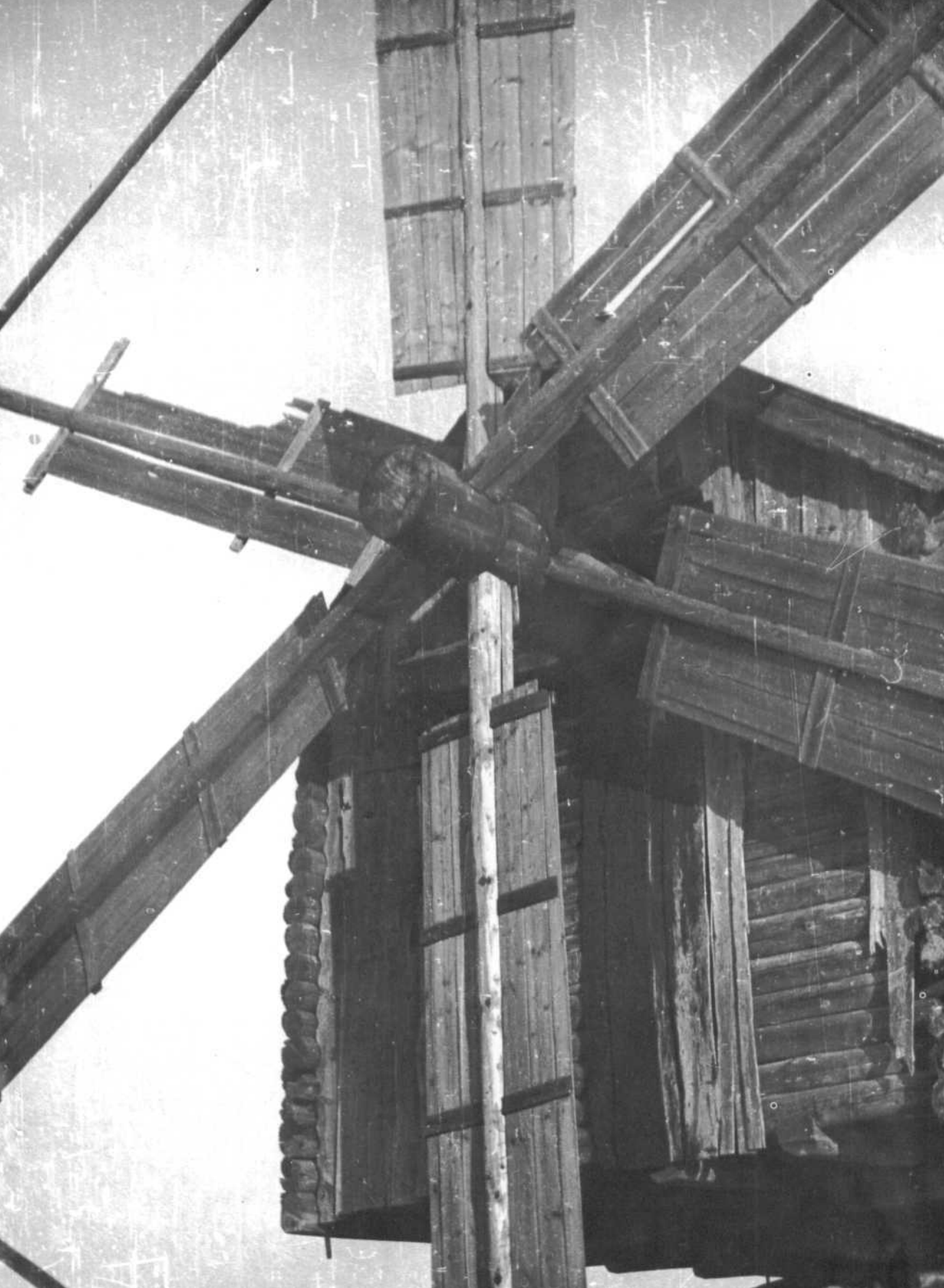
Ивановский ст. Георгиевский р-н
Село Тимошино
Мельница

Рого Барановского
Лето 1970г.



Ивановская об. Троицкое
с. Троицкое
Мелочиха

Фот. Барановского
лето 1979.



Ивановская ст. Троицковский Р-он.

©. Тимошина
фрагмент шпатель

фото Барановских
лето 1970г